

「平成26年度 地域別最低賃金改定による パート・アルバイトの募集時時給への影響について」

平成26年10月30日発表
株式会社アイデム 人と仕事研究所

～ 平成26年度改定で最も影響を受ける地域は大阪府

35.5%が最低賃金を下回る ～

▼平成26年度の改定による影響が大きい“地域”は昨年に続き大阪府。

埼玉県が前年比11.0ポイントと大幅増。

平成26年度改定で、最も影響を受ける地域は昨年に続き大阪府となった。

次いで神奈川県、埼玉県、福岡県、東京都の順となっている。(表1参照)

大阪府	…35.5%	(前年比 0.8ポイント増)
神奈川県	…30.2%	(前年比 2.5ポイント減)
埼玉県	…19.8%	(前年比 11.0ポイント増)
福岡県	…19.6%	(前年比 5.3ポイント増)
東京都	…18.1%	(前年比 0.3ポイント減)

※改定以前の賃金データを今年度改定額と比較。

どの程度の募集時時給データが最低賃金額を下回るか集計した。

▼大阪府、神奈川県では、「最低賃金額」＝「募集時時給の最多階級」となっている。

最低賃金改定の影響を大きく受けている大阪府、神奈川県では、前年(平成25年)の最低賃金額が、募集時時給の最多階級。最低賃金の改定額に合わせて賃金を引き上げざるを得ない状況となっている。(図1参照)

大阪府 平成25年度最低賃金819円…最多賃金階級※820円台(820～829) 28.1%

神奈川県 平成25年度最低賃金868円…最多賃金階級※870円台(870～879) 26.2%

※賃金階級の算出は平成26年1月～6月パート・アルバイト募集時時給の集計結果による。

株式会社アイデム

〒160-0022 東京都新宿区新宿1-4-10 アイデム本社ビル

《お問い合わせ》 広報担当/望月・栗木 電話 03-5269-8780 kouhousitu@aidem.co.jp

《調査担当》 人と仕事研究所/岸川

毎年、10 月前後に改定される地域別最低賃金は、パート・アルバイトの募集時の賃金に、どの程度の影響を与えているのか。これを調べるため、当社発行の新聞折込求人紙『しごと情報アイテム』発行エリアにおける、改定前のパート・アルバイトの募集時時給額を、当該年度に改定された地域別最低賃金額と比較した。

1. 地域別／職種別 集計結果 【表 1、表 2】

平成 26 年 1 月～6 月の募集時賃金データを地域別に見たところ、最低賃金改定により募集時賃金の引き上げが必要なデータの割合（以下、改定影響率）が高かった地域は、大阪府（35.5%）、神奈川県（30.2%）、埼玉県（19.8%）、福岡県（19.6%）、東京都（18.1%）となった。

改定額が 800 円を超える地域で改定影響率が高くなっており、大阪府、神奈川県に比べ、比較的改定影響率が低い東京都においても、郊外（23 区以外）の改定影響率は 30%に近い値となっている。【表 1 参照】

また、最低賃金額が今年度の改定で初めて 800 円を上回った埼玉県（平成 26 年度改定額 802 円）では、改定影響率が 19.8%と、前年よりも 11.0 ポイントの大幅な増加となった。【表 1・表 2 参照】

改定影響率の高かった大阪府、神奈川県、埼玉県、福岡県、東京都では、専門・技術・管理職を除いたほとんどの職種の改定影響率が 10%を超えており、中でも大阪府、神奈川県では 40%を超える職種が多くなっている。

改定影響率が高かった（改定影響率 10%以上）職種をみると、「販売職」が 17 都府県※中 12 地域と最も多く、次いで「サービス職（飲食調理）」「サービス職（接客・給仕）」が 10 地域となっている。採用困難職種といわれているこれらの職種ではあるが、最低賃金額近辺での募集が多い状況となっており、小売、飲食関連業界におけるパート・アルバイト雇用の厳しさをうかがい知れる結果となった。【表 1 参照】

※17 都府県（『しごと情報アイテム』の主な発行地域）

東京都、神奈川県、埼玉県、千葉県、茨城県、群馬県、栃木県、静岡県、滋賀県、京都府、大阪府、兵庫県、奈良県、和歌山県、岡山県、愛媛県、福岡県

表1 【平成26年度】パート・アルバイト募集時時給における最低賃金改定の影響

	東京都 計									神奈川県			埼玉県			千葉県			茨城県		
	888円(+19円)			23区			区外			887円(+19円)			802円(+17円)			798円(+21円)			729円(+16円)		
	n	①	②%	n	①	②%	n	①	②%	n	①	②%	n	①	②%	n	①	②%	n	①	②%
専門・技術・管理職	9,741	571	5.9	5,994	354	5.9	3,747	217	5.8	8,206	601	7.3	7,831	419	5.4	4,544	12	0.3	1,946	23	1.2
事務職	5,926	1,213	20.5	4,379	693	15.8	1,547	520	33.6	3,476	1,104	31.8	5,485	807	14.7	2,720	100	3.7	1,706	43	2.5
販売職	12,255	2,317	18.9	8,995	1,267	14.1	3,260	1,050	32.2	6,002	2,407	40.1	10,774	1,962	18.2	7,016	708	10.1	3,955	392	9.9
営業職	1,117	177	15.8	805	97	12.0	312	80	25.6	1,252	227	18.1	901	236	26.2	675	32	4.7	744	12	1.6
サービス職(その他)	1,055	184	17.4	800	106	13.3	255	78	30.6	939	350	37.3	675	161	23.9	733	32	4.4	465	4	0.9
サービス職(飲食調理)	7,363	2,162	29.4	5,161	1,135	22.0	2,202	1,027	46.6	4,928	2,439	49.5	5,882	1,881	32.0	4,631	423	9.1	2,574	73	2.8
サービス職(接客・給仕)	618	171	27.7	371	77	20.8	247	94	38.1	544	225	41.4	828	245	29.6	818	81	9.9	530	8	1.5
技能・製造職	634	282	44.5	326	136	41.7	308	146	47.4	1,366	625	45.8	3,455	865	25.0	977	112	11.5	1,197	22	1.8
労務職	8,418	1,499	17.8	6,552	649	9.9	1,866	850	45.6	5,481	1,947	35.5	6,239	1,841	29.5	3,701	210	5.7	2,013	28	1.4
その他職種	1,263	182	14.4	772	103	13.3	491	79	16.1	1,172	149	12.7	1,339	168	12.5	900	7	0.8	472	18	3.8
合計	48,390	8,758	18.1	34,155	4,617	13.5	14,235	4,141	29.1	33,366	10,074	30.2	43,409	8,585	19.8	26,715	1,717	6.4	15,602	623	4.0

	群馬県			栃木県			静岡県			滋賀県			京都府			大阪府			兵庫県		
	721円(+14円)			733円(+15円)			765円(+16円)			746円(+16円)			789円(+16円)			838円(+19円)			776円(+15円)		
	n	①	②%	n	①	②%	n	①	②%	n	①	②%	n	①	②%	n	①	②%	n	①	②%
専門・技術・管理職	267	0	0.0	1,245	81	6.5	1,669	13	0.8	518	1	0.2	1,656	32	1.9	8,659	513	5.9	4,888	52	1.1
事務職	351	7	2.0	468	14	3.0	719	52	7.2	486	7	1.4	1,449	157	10.8	6,184	1,966	31.8	2,707	228	8.4
販売職	537	16	3.0	999	80	8.0	839	91	10.8	1,471	172	11.7	1,969	370	18.8	6,904	3,647	52.8	4,858	902	18.6
営業職	107	0	0.0	99	21	21.2	188	19	10.1	151	1	0.7	245	40	16.3	888	395	44.5	356	37	10.4
サービス職(その他)	95	1	1.1	189	15	7.9	202	33	16.3	110	2	1.8	218	37	17.0	840	391	46.5	541	34	6.3
サービス職(飲食調理)	504	28	5.6	1,044	52	5.0	1,734	387	22.3	1,284	54	4.2	2,237	437	19.5	5,899	3,404	57.7	4,634	988	21.3
サービス職(接客・給仕)	142	17	12.0	273	5	1.8	310	45	14.5	233	18	7.7	472	91	19.3	1,165	415	35.6	740	82	11.1
技能・製造職	439	13	3.0	382	10	2.6	477	58	12.2	223	0	0.0	1,008	88	8.7	2,482	874	35.2	1,695	284	16.8
労務	502	15	3.0	718	19	2.6	1,374	234	17.0	477	12	2.5	2,412	194	8.0	6,726	2,744	40.8	4,540	408	9.0
その他職種	112	0	0.0	209	36	17.2	340	13	3.8	183	15	8.2	297	12	4.0	1,484	270	18.2	1,154	81	7.0
合計	3,056	97	3.2	5,626	333	5.9	7,852	945	12.0	5,136	282	5.5	11,963	1,458	12.2	41,231	14,619	35.5	26,113	3,096	11.9

	奈良県			和歌山県			岡山県			愛媛県			福岡県		
	724円(+14円)			715円(+14円)			719円(+16円)			680円(+14円)			727円(+15円)		
	n	①	②%	n	①	②%	n	①	②%	n	①	②%	n	①	②%
専門・技術・管理職	1,210	15	1.2	499	3	0.6	416	2	0.5	150	2	1.3	590	10	1.7
事務職	912	45	4.9	1,127	182	16.1	465	10	2.2	260	0	0.0	561	113	20.1
販売職	1,689	294	17.4	2,632	510	19.4	821	74	9.0	714	23	3.2	472	172	36.4
営業職	100	4	4.0	95	9	9.5	115	2	1.7	55	0	0.0	133	29	21.8
サービス職(その他)	214	19	8.9	102	3	2.9	56	22	39.3	69	0	0.0	82	19	23.2
サービス職(飲食調理)	1,134	115	10.1	1,343	225	16.8	442	11	2.5	1,009	22	2.2	436	138	31.7
サービス職(接客・給仕)	259	5	1.9	416	54	13.0	112	2	1.8	595	1	0.2	48	9	18.8
技能・製造職	365	10	2.7	240	20	8.3	188	2	1.1	420	63	15.0	164	14	8.5
労務	701	45	6.4	887	56	6.3	583	45	7.7	327	2	0.6	543	97	17.9
その他職種	279	9	3.2	200	11	5.5	111	3	2.7	40	1	2.5	47	3	6.4
合計	6,863	561	8.2	7,541	1,073	14.2	3,309	173	5.2	3,639	114	3.1	3,076	604	19.6

求人広告に掲載された募集時の時給について
地域別最低賃金改定により
引き上げが必要となる(引き上げにより最低賃金額を下回る)
賃金データの割合を算出した。

賃金集計対象:『しごと情報アイテム』第1週および第3週発行紙面

対象期間:平成26年1月~6月

n:賃金サンプル数

①:平成26年度最低賃金に抵触する賃金サンプル数

②:「改定影響率」平成26年度最低賃金に抵触する賃金サンプルの割合



表2 【平成25年度】パート・アルバイト募集時時給における最低賃金改定の影響

	東京都 計 869円(+19円)						神奈川県 868円(+19円)			埼玉県 785円(+14円)			千葉県 777円(+21円)			茨城県 713円(+14円)					
	23区			区外			n	①	②%	n	①	②%	n	①	②%	n	①	②%			
	n	①	②%	n	①	②%															
専門・技術・管理職	8,271	929	11.2	5,228	635	12.1	3,043	294	9.7	7,385	731	9.9	6,245	91	1.5	4,107	17	0.4	1,209	5	0.4
事務職	5,212	1,397	26.8	3,763	914	24.3	1,449	483	33.3	3,206	1,183	36.9	4,350	315	7.2	2,586	74	2.9	1,476	40	2.7
販売職	12,834	2,155	16.8	10,231	1,324	12.9	2,603	831	31.9	5,846	2,426	41.5	7,956	959	12.1	6,732	582	8.6	3,156	345	10.9
営業職	1,578	217	13.8	1,161	140	12.1	417	77	18.5	719	116	16.1	679	82	12.1	524	17	3.2	902	3	0.3
サービス職(その他)	1,101	225	20.4	792	106	13.4	309	119	38.5	879	291	33.1	661	60	9.1	747	25	3.3	305	4	1.3
サービス職(飲食調理)	6,399	1,808	28.3	4,409	882	20.0	1,990	926	46.5	4,743	2,623	55.3	4,631	556	12.0	4,840	396	8.2	2,041	44	2.2
サービス職(接客・給仕)	641	188	29.3	435	81	18.6	206	107	51.9	707	291	41.2	856	74	8.6	855	67	7.8	652	20	3.1
技能・製造職	548	308	56.2	270	147	54.4	278	161	57.9	1,231	461	37.4	2,422	327	13.5	850	80	9.4	912	19	2.1
労務職	8,988	1,172	13.0	7,134	505	7.1	1,854	667	36.0	5,181	1,858	35.9	5,288	509	9.6	3,455	162	4.7	1,539	58	3.8
その他職種	1,623	300	18.5	1,299	216	16.6	324	84	25.9	1,053	151	14.3	980	41	4.2	790	23	2.9	362	19	5.2
合計	47,195	8,699	18.4	34,722	4,950	14.3	12,473	3,749	30.1	30,950	10,131	32.7	34,068	3,014	8.8	25,486	1,443	5.7	12,554	557	4.4

	群馬県 707円(+11円)			栃木県 718円(+13円)			静岡県 749円(+14円)			滋賀県 730円(+14円)			京都府 773円(+14円)			大阪府 819円(+19円)			兵庫県 761円(+12円)		
	n	①	②%	n	①	②%	n	①	②%	n	①	②%	n	①	②%	n	①	②%	n	①	②%
専門・技術・管理職	292	0	0.0	596	1	0.2	1,149	0	0.0	509	14	2.8	1,502	33	2.2	8,267	629	7.6	4,279	100	2.3
事務職	251	19	7.6	307	0	0.0	545	5	0.9	449	9	2.0	1,420	80	5.6	5,609	1,864	33.2	2,485	192	7.7
販売職	411	13	3.2	852	91	10.7	805	20	2.5	1,021	42	4.1	2,001	368	18.4	6,942	3,203	46.1	4,638	945	20.4
営業職	53	1	1.9	88	0	0.0	121	9	7.4	174	0	0.0	272	46	16.9	1,051	431	41.0	453	27	6.0
サービス職(その他)	124	2	1.6	80	3	3.8	249	15	6.0	93	0	0.0	272	32	11.8	761	278	36.5	579	82	14.2
サービス職(飲食調理)	487	4	0.8	590	16	2.7	1,628	44	2.7	958	69	7.2	1,849	338	18.3	5,324	3,137	58.9	4,544	1,117	24.6
サービス職(接客・給仕)	90	0	0.0	169	0	0.0	283	6	2.1	209	15	7.2	363	23	6.3	1,022	290	28.4	1,057	176	16.7
技能・製造職	209	5	2.4	131	8	6.1	289	18	6.2	167	0	0.0	892	73	8.2	1,849	706	38.2	1,585	336	21.2
労務	309	11	3.6	484	12	2.5	863	31	3.6	505	8	1.6	2,212	205	9.3	6,714	2,611	38.9	3,587	392	10.9
その他職種	50	0	0.0	114	2	1.8	298	2	0.7	135	18	13.3	275	9	3.3	987	205	20.8	731	22	3.0
合計	2,276	55	2.4	3,411	133	3.9	6,230	150	2.4	4,220	175	4.1	11,058	1,207	10.9	38,526	13,354	34.7	23,938	3,389	14.2

	奈良県 710円(+11円)			和歌山県 701円(+11円)			岡山県 703円(+12円)			愛媛県 666円(+12円)			福岡県 712円(+11円)		
	n	①	②%	n	①	②%	n	①	②%	n	①	②%	n	①	②%
専門・技術・管理職	1,318	4	0.3	537	6	1.1	206	1	0.5	66	0	0.0	432	3	0.7
事務職	774	32	4.1	811	135	16.6	183	4	2.2	109	0	0.0	375	64	17.1
販売職	1,364	248	18.2	1,788	432	24.2	540	37	6.9	624	11	1.8	390	54	13.8
営業職	114	8	7.0	96	7	7.3	66	33	50.0	60	0	0.0	124	5	4.0
サービス職(その他)	188	13	6.9	54	0	0.0	49	17	34.7	38	0	0.0	103	19	18.4
サービス職(飲食調理)	1,048	118	11.3	1,072	183	17.1	652	44	6.7	816	11	1.3	520	147	28.3
サービス職(接客・給仕)	323	10	3.1	646	53	8.2	87	15	17.2	672	2	0.3	81	11	13.6
技能・製造職	297	16	5.4	237	24	10.1	70	7	10.0	146	11	7.5	175	23	13.1
労務	967	38	3.9	535	34	6.4	273	21	7.7	390	0	0.0	447	56	12.5
その他職種	210	18	8.6	144	4	2.8	30	0	0.0	45	0	0.0	40	3	7.5
合計	6,603	505	7.6	5,920	878	14.8	2,156	179	8.3	2,966	35	1.2	2,687	385	14.3

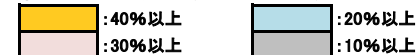
求人広告に掲載された募集時の時給について
地域別最低賃金改定により
引き上げが必要となる(引き上げにより最低賃金額を下回る)
賃金データの割合を算出した。

賃金集計対象:『しごと情報アイテム』第1週および第3週発行紙面
対象期間:平成25年1月~6月

n:賃金サンプル数

①:平成25年度最低賃金に抵触する賃金サンプル数

②:「改定影響率」平成25年度最低賃金に抵触する賃金サンプルの割合



2. 地域別 — 賃金階級 集計結果 【図1】

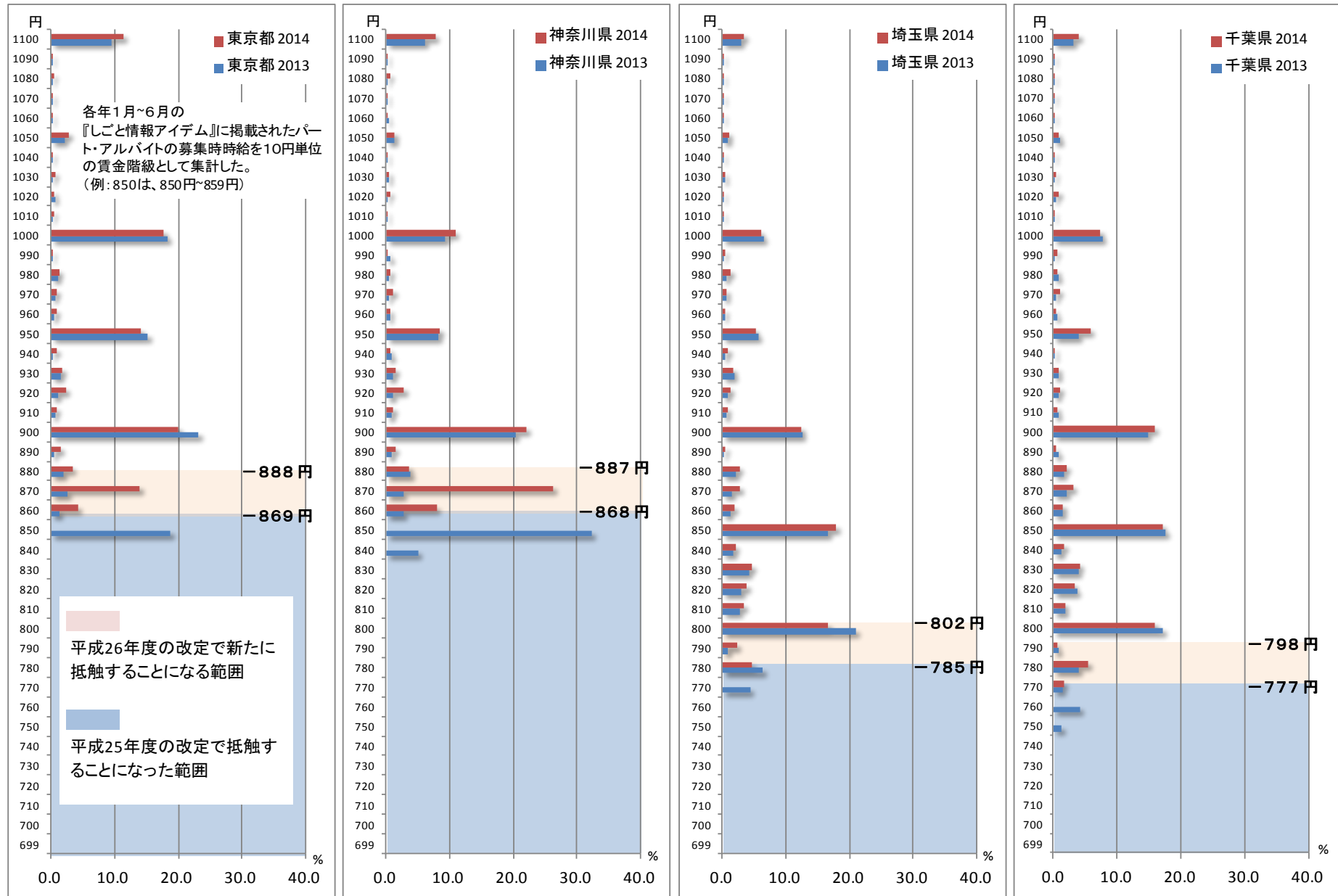
平成 25 年、平成 26 年の 1 月～6 月期におけるパート・アルバイトの募集時時給を、10 円単位の階級別に集計を行った。平成 25 年度最低賃金改定後の賃金階級(平成 26 年 1 月～6 月)集計結果をみると、大阪府は改定額 819 円に対し、募集時時給サンプル数に占める各賃金階級の割合は、810 円台(810 円～819 円)で 9.7%、820 円台(820 円～829 円)が 28.1%(最多)となっている。改定影響率が大阪府と同様に 30%を超える神奈川県でも同じような傾向を示している。パート・アルバイトの時給額は賃金計算の効率もあり、50 円単位での設定が多く見受けられるが、改定影響率の高い地域においては最低賃金の引き上げに合わせ 10 円単位以下での設定が多く見受けられるようになる。最低賃金の改定に合わせ、募集時時給の設定を行わざるを得ない、厳しい状況にあることが見て取れる。

神奈川県、埼玉県、大阪府において、パート・アルバイトの募集時時給額の最多階級は、最低賃金の改定額とほぼ同額となっている。本年度(平成 26 年度)の引き上げがパート・アルバイトの募集時の賃金設定に大きな影響を与える可能性が高い。

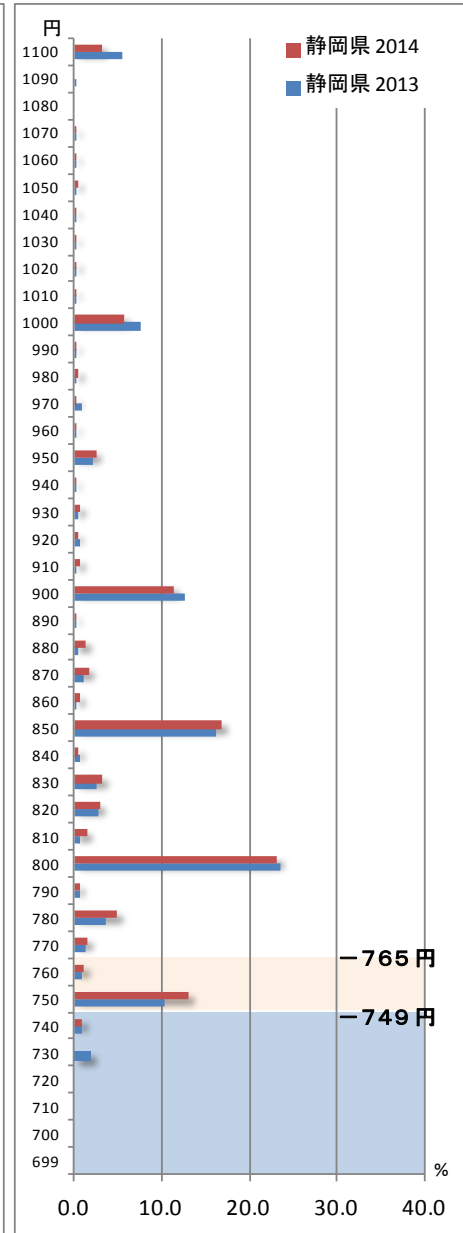
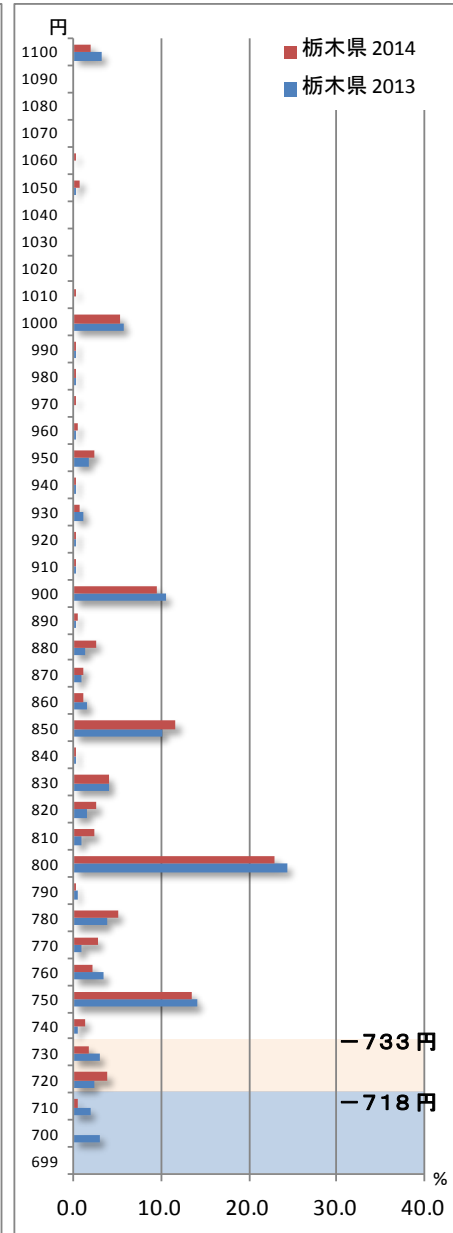
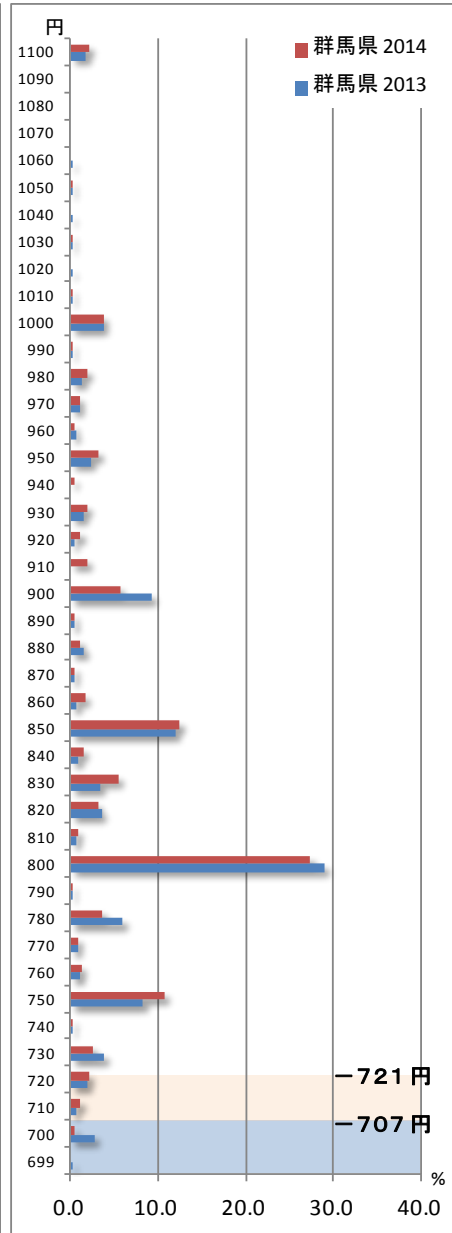
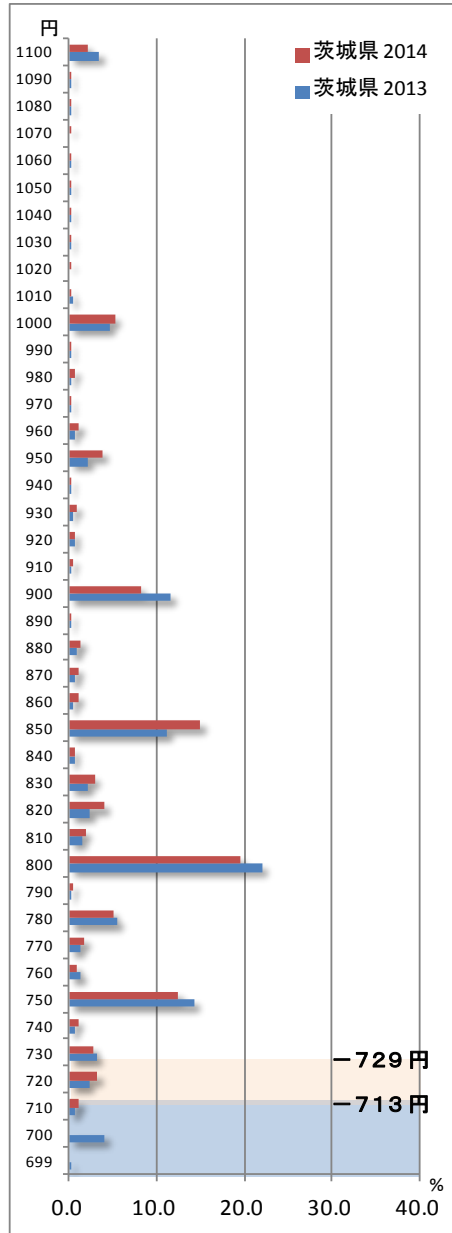
また、最低賃金額が募集時時給の最多階級に近づいている千葉県(800 円台 15.9%)、京都府(800 円台 25.4%)においては来年以降の引き上げ額によって大きな影響があると予想される。

一方、改定影響率が低い地域では、最低賃金額が募集時時給額の最多階級に到達するまでに、大きな開きがある地域もある。例年、これらの地域では、最低賃金改定の影響による賃金階級の山の変動も少なくなっている。【図1参照】

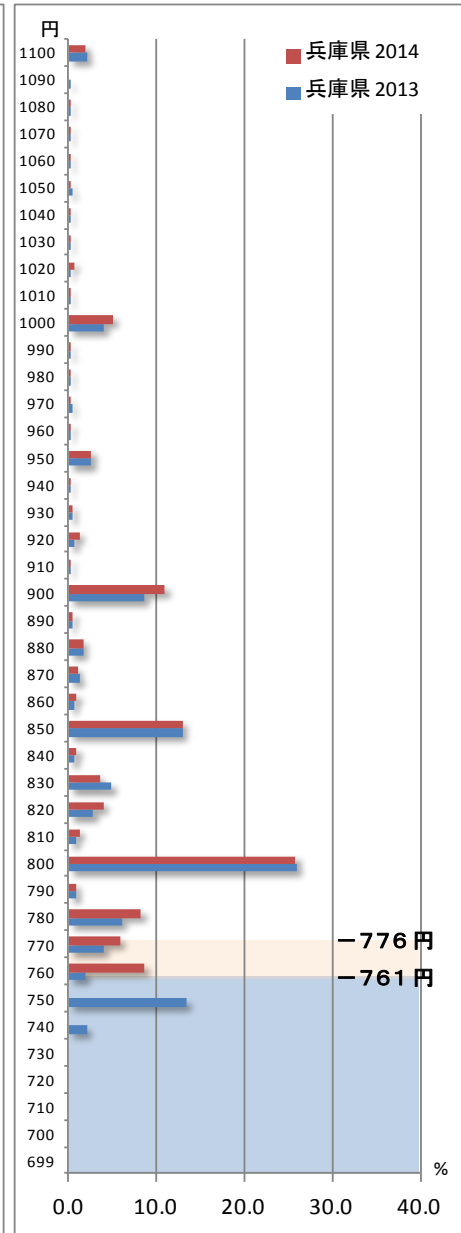
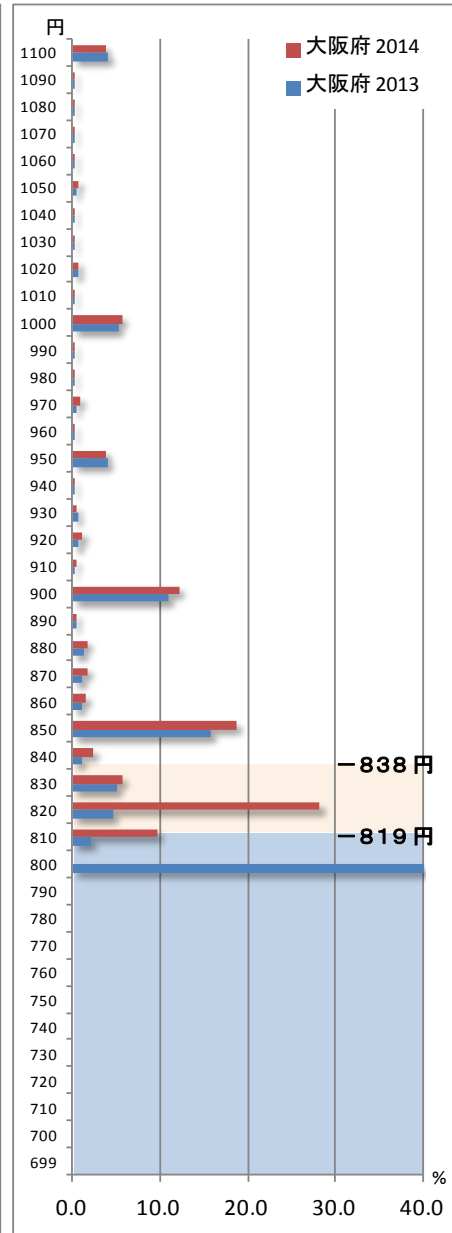
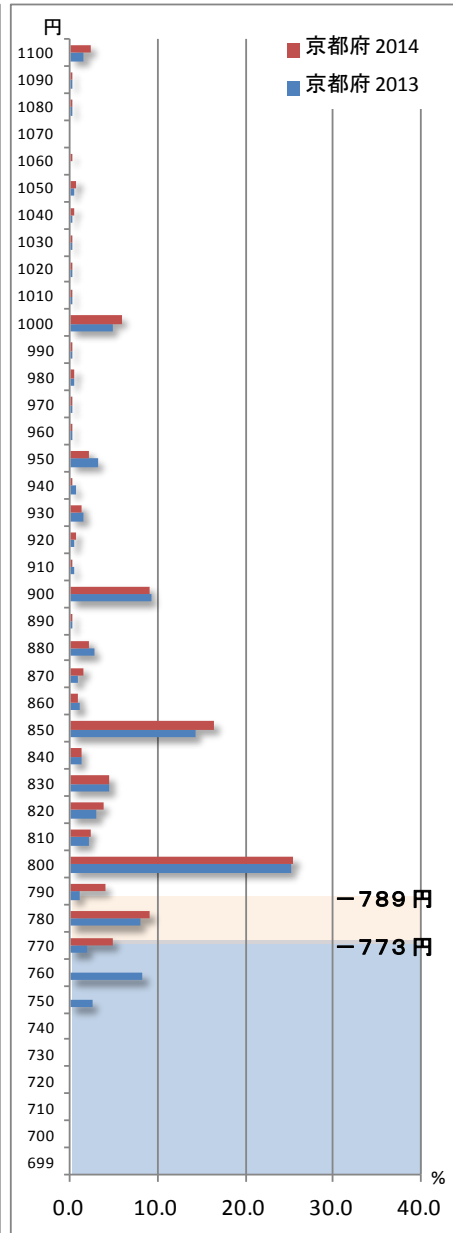
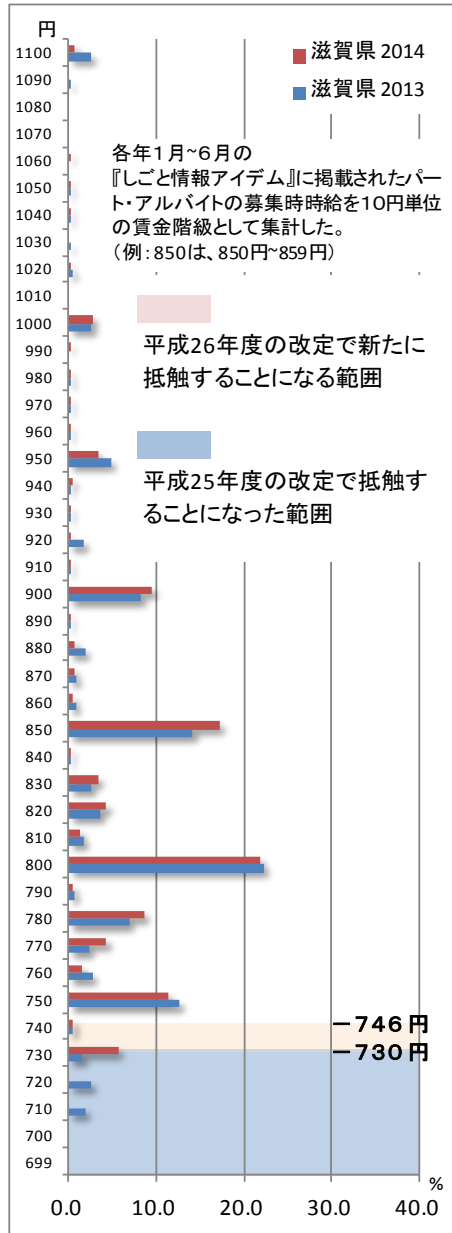
【図1】賃金階級集計結果



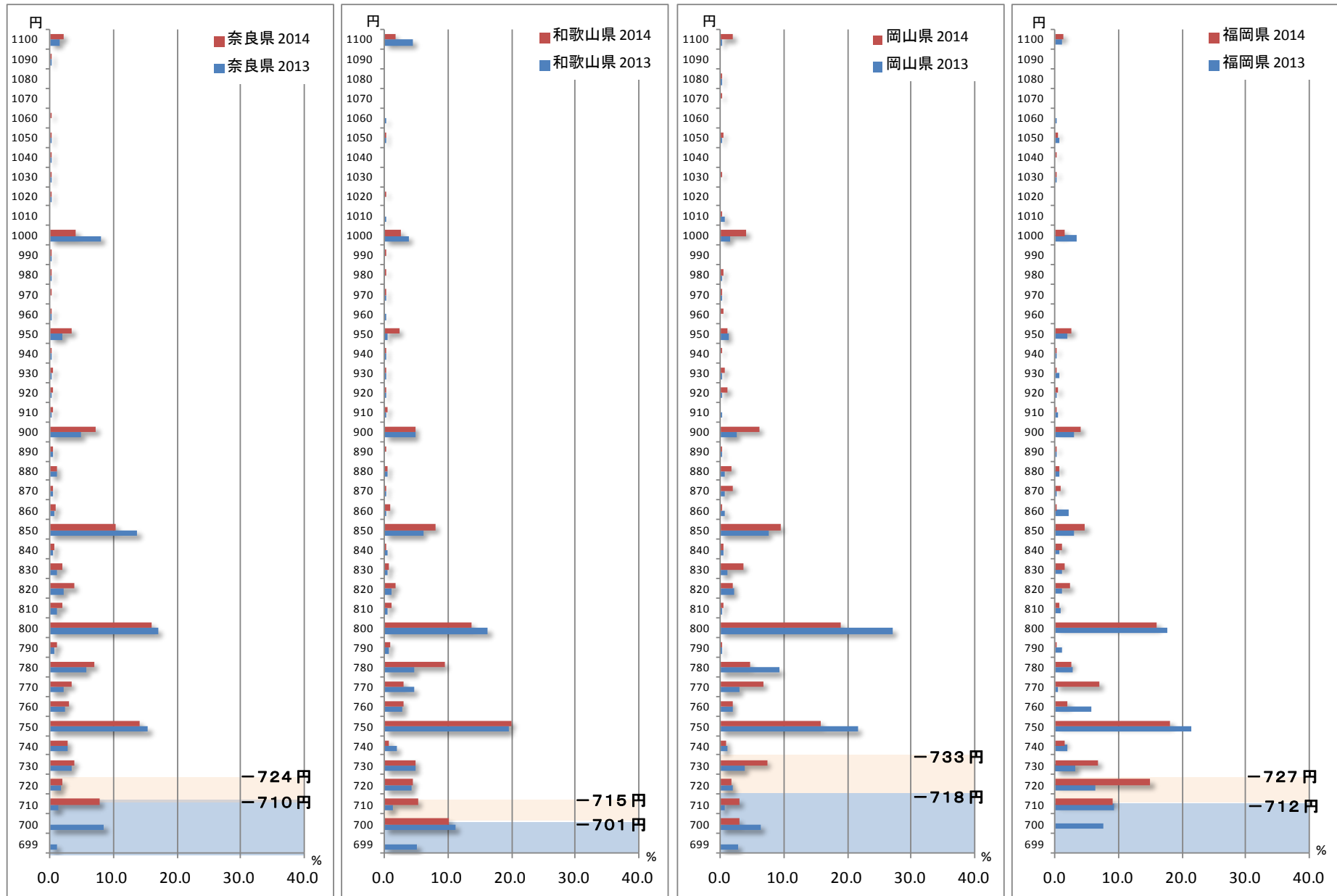
【図1】賃金階級集計結果



【図1】賃金階級集計結果



【図1】賃金階級集計結果



3. 職種別募集時平均時給と最低賃金額の関係 【表3】

最低賃金の上昇が、パート・アルバイトの募集時における時給にどの程度影響しているかをみる。

【表3】職種別募集時平均時給集計結果（都府県ごとの職種別の募集時平均時給を集計した）

集計項目は下記の通り

集計対象：当社発行「しごと情報アイデム」に掲載された、パート・アルバイト求人情報。

集計期間：平成26年1月～6月（各月第1週および第3週発行紙面）

【最頻値】：調査サンプル2点以上においての最も多く頻出した値。同数の場合は低い方の数値を採用。

【平均値①】：対象期間中の調査サンプルの単純平均値

【平均値②】：平成26年度地域別最低賃金を下回るサンプルを、最低賃金額に引き上げて算出した平均値。

【パーセンタイル】：調査サンプルを小さい数値から並べ、指定された位置にある値。

（例）5パーセンタイルは小さい値から数えて5%目にあたる数値。50パーセンタイルは中央値。

●改定影響率が高い神奈川県、大阪府においては、多くの職種で「最頻値」が最低賃金となっている

神奈川県の平成25年度地域別最低賃金は868円で、職種別の最頻値が870円となっている職種は、「販売職」「サービス職（飲食調理）」「サービス職（その他）」「技能・製造職」「労務」と10職種分類中5職種となっている。職種合計においても最頻値は870円となっている。

同様に、大阪府（最低賃金：819円）についてみると、職種別最頻値が820円となっているのは「販売職」「サービス職（飲食調理）」「サービス職（接客給仕）」「サービス職（その他）」「技能・製造職」「労務」で神奈川県よりも多い6職種。職種計も820円が最頻値となっている。

●最低賃金の引き上げは、募集時時給の平均額を大幅に引き上げる効果は小さい

昨今の最低賃金の引き上げは、パート・アルバイトの募集時平均時給を押し上げているだろうか。図1の賃金階級の動きをみてもわかるように、募集時時給の賃金階級は最低賃金が改定されると、改定額に抵触しないギリギリの階級に移動する。この状況を踏まえ、調査対象期間中の調査サンプルの平均を集計した「平均値①」と、最低賃金の改定によって最低賃金を下回るサンプルを改定額まで切り上げて平均値を集計した「平均値②」を比較することにより、平均値に与える影響を試算してみた。

結果は、改定影響率が大きい地域（東京都、神奈川県、埼玉県、大阪府、福岡県）において1円～6円の上昇（職種計、平均値②-①）がみられるものの、多くの地域において1円未満の上昇にとどまっている。

本来、賃金の設定には企業の収益や職務内容、労働市場における相場や採用の難しさなど、様々な要因がある。最低賃金の引き上げのみではパート・アルバイトの賃金を大きく引きあげることにはならないようだ。

●多くの地域で、一定層の賃金引上げに影響がみられる

調査対象地域における職種計のパーセンタイル値を見てみると、17都府県中、茨城県、群馬県、栃木県、愛媛県の4県を除く13都府県において、5パーセンタイル以上が平成25年度地域別最低賃金とほぼ同額となっている。最低賃金の引き上げに伴い、最低賃金額を下回らないように賃金設定を行った結果である可能性が高い。

また、地域によっては 25 パーセント、50 パーセントまで最低賃金とほぼ同額となっている職種もある。募集時の賃金設定を最低賃金引き上げに合わせ、改定しなければならない状況は、その企業で就労しているパート・アルバイト労働者についても同様と言える（東京都で昨年採用されたアルバイトが時給 869 円で雇用されていれば、今年の 10 月以降は 888 円に賃上げされなければならない）。改定影響率が高い地域においては、「最低賃金の引き上げがベースアップの役割を果たしつつある」と言えなくもないようだ。

【表3】 職種別募集時平均時給集計結果

()内は、平成25年度地域別最低賃金額 : 最低賃金同等額

	職種	サンプル数	最頻値 (円)	平均値(円)			パーセンタイル(各職種数値は円)				
				①	②	②-①	5	25	50	75	95
東京都 (869円)	専門・技術・管理職	9,741	1,000	1,301	1,302	1.0	870	950	1,100	1,600	2,100
	事務職	5,926	1,000	963	966	3.4	870	900	950	1,000	1,150
	販売職	12,255	900	959	962	3.1	870	900	950	1,000	1,150
	営業職	1,117	1,000	986	988	2.7	870	900	950	1,000	1,220
	サービス職(その他)	1,055	1,000	975	978	3.1	870	900	950	1,000	1,200
	サービス職(飲食調理)	7,363	900	929	934	4.8	869	880	900	950	1,050
	サービス職(接客・給仕)	618	900	951	956	4.5	869	880	900	1,000	1,150
	技能・製造職	634	870	919	927	7.7	869	870	900	950	1,100
	労務	8,418	1,000	984	987	3.0	870	900	950	1,000	1,200
	その他	1,263	1,000	995	998	2.6	870	900	950	1,000	1,300
	合計	48,390	900	1,029	1,032	3.0	870	900	950	1,015	1,600
東京都 23区 (869円)	専門・技術・管理職	5,994	1,000	1,278	1,279	1.0	870	950	1,080	1,555	2,050
	事務職	4,379	1,000	975	978	2.7	870	900	950	1,000	1,200
	販売職	8,995	900	967	969	2.3	870	900	950	1,000	1,150
	営業職	805	1,000	991	993	2.1	870	900	950	1,000	1,205
	サービス職(その他)	800	1,000	989	992	2.3	870	900	980	1,000	1,200
	サービス職(飲食調理)	5,161	900	937	940	3.6	870	900	900	960	1,080
	サービス職(接客・給仕)	371	900	962	966	3.4	869	900	930	1,000	1,100
	技能・製造職	326	870	921	928	6.9	869	870	900	920	1,100
	労務	6,552	1,000	1,004	1,005	1.6	870	930	1,000	1,050	1,200
	その他	772	900	994	996	2.4	870	900	950	1,000	1,300
	合計	34,155	1,000	1,026	1,028	2.2	870	900	950	1,030	1,500
東京都 区外 (869円)	専門・技術・管理職	3,747	1,000	1,337	1,338	1.0	870	950	1,130	1,700	2,200
	事務職	1,547	900	929	934	5.6	869	870	900	950	1,050
	販売職	3,260	900	938	944	5.3	869	870	900	970	1,083
	営業職	312	870	972	976	4.3	870	880	950	1,000	1,250
	サービス職(その他)	255	900	930	935	5.5	869	870	900	1,000	1,000
	サービス職(飲食調理)	2,202	870	911	919	7.7	869	870	890	920	1,020
	サービス職(接客・給仕)	247	900	934	941	6.2	869	870	900	950	1,150
	技能・製造職	308	870	918	926	8.5	869	870	900	950	1,000
	労務	1,866	870	915	923	7.9	869	870	900	920	1,050
	その他	491	1,000	998	1,001	2.8	870	900	960	1,000	1,300
	合計	14,235	870	1,037	1,042	4.9	869	875	919	1,000	1,800
神奈川県 (868円)	専門・技術・管理職	8,206	900	1,280	1,281	1.2	870	950	1,050	1,500	2,100
	事務職	3,476	900	934	939	5.2	870	870	900	960	1,100
	販売職	6,002	870	926	933	6.6	868	870	900	950	1,088
	営業職	1,252	1,000	1,008	1,011	2.9	870	900	1,000	1,100	1,200
	サービス職(その他)	939	870	931	937	6.0	870	870	900	1,000	1,100
	サービス職(飲食調理)	4,928	870	911	919	8.2	868	870	890	920	1,020
	サービス職(接客・給仕)	544	900	939	946	6.9	868	870	900	950	1,200
	技能・製造職	1,366	870	931	938	7.2	868	870	900	960	1,120
	労務	5,481	870	928	934	5.9	868	870	900	950	1,100
	その他	1,172	1,000	1,014	1,016	2.2	870	900	1,000	1,100	1,260
	合計	33,366	870	1,019	1,024	4.9	868	870	900	1,000	1,600
埼玉県 (785円)	専門・技術・管理職	7,831	850	1,239	1,239	0.2	800	900	1,050	1,500	2,000
	事務職	5,485	850	881	882	0.7	800	820	850	905	1,020
	販売職	10,774	850	878	880	1.4	785	820	850	915	1,010
	営業職	901	800	907	908	1.2	790	800	850	950	1,200
	サービス職(その他)	675	800	907	908	1.1	790	810	900	950	1,200
	サービス職(飲食調理)	5,882	800	855	857	2.1	785	800	850	890	984
	サービス職(接客・給仕)	828	800	882	883	1.6	790	800	850	900	1,100
	技能・製造職	3,455	800	878	880	1.3	790	800	850	905	1,055
	労務	6,239	800	879	880	1.6	790	800	850	905	1,050
	その他	1,339	1,000	967	967	0.7	800	850	930	1,000	1,233
	合計	43,409	850	944	946	1.2	790	820	860	950	1,500

	職種	サンプル数	最頻値 (円)	平均値(円)			パーセンタイル(各職種数値は円)				
				①	②	②-①	5	25	50	75	95
千葉県 (777円)	専門・技術・管理職	4,544	900	1,219	1,219	0.0	830	900	1,000	1,500	2,100
	事務職	2,720	900	892	893	0.6	800	830	870	928	1,050
	販売職	7,016	900	887	889	1.8	780	820	868	930	1,050
	営業職	675	850	985	985	0.6	800	850	900	1,000	1,400
	サービス職(その他)	733	900	895	896	0.8	800	850	900	900	1,000
	サービス職(飲食調理)	4,631	850	858	860	1.7	780	800	850	900	1,000
	サービス職(接客・給仕)	818	850	867	868	1.8	780	800	850	900	1,050
	技能・製造職	977	850	882	884	2.0	780	800	850	910	1,100
	労務	3,701	800	875	876	1.0	780	800	850	900	1,000
	その他	900	1,000	970	970	0.1	800	900	950	1,000	1,242
	合計	26,715	850	942	943	1.1	780	830	880	950	1,400
茨城県 (713円)	専門・技術・管理職	1,946	800	1,181	1,181	0.1	800	850	1,000	1,350	2,000
	事務職	1,706	850	831	831	0.3	730	800	830	850	960
	販売職	3,955	750	822	823	1.0	720	750	800	870	1,000
	営業職	744	800	849	849	0.1	750	800	850	900	950
	サービス職(その他)	465	800	865	866	0.1	750	800	850	910	1,000
	サービス職(飲食調理)	2,574	800	809	809	0.4	730	750	800	850	900
	サービス職(接客・給仕)	530	850	884	884	0.2	750	800	850	950	1,100
	技能・製造職	1,197	800	860	861	0.2	750	800	820	950	1,000
	労務	2,013	850	858	858	0.2	750	800	850	910	1,000
	その他	472	1,000	925	926	0.3	750	800	900	1,000	1,300
	合計	15,602	800	881	881	0.4	730	785	830	900	1,200
群馬県 (707円)	専門・技術・管理職	267	800	1,111	1,111	0.0	800	820	1,000	1,300	1,600
	事務職	351	800	842	842	0.2	750	800	820	860	985
	販売職	537	800	847	847	0.3	750	800	835	920	985
	営業職	107	850	867	867	0.0	800	850	850	900	1,000
	サービス職(その他)	95	800	833	833	0.0	730	800	800	890	950
	サービス職(飲食調理)	504	800	809	810	0.3	720	780	800	840	950
	サービス職(接客・給仕)	142	800	830	830	0.1	720	750	800	850	1,100
	技能・製造職	439	800	871	871	0.2	730	800	850	910	1,100
	労務	502	800	809	810	0.2	730	760	800	835	935
	その他	112	850	907	907	0.0	750	850	900	960	1,100
	合計	3,056	800	862	862	0.2	730	800	820	900	1,100
栃木県 (718円)	専門・技術・管理職	1,245	800	1,161	1,162	0.8	720	800	1,000	1,300	2,200
	事務職	468	800	833	834	0.3	750	800	818	865	1,000
	販売職	999	850	823	823	0.9	720	770	820	855	935
	営業職	99	800	813	814	1.3	720	760	800	850	935
	サービス職(その他)	189	800	910	910	0.4	730	800	900	1,000	1,200
	サービス職(飲食調理)	1,044	800	812	812	0.5	735	755	800	850	950
	サービス職(接客・給仕)	273	800	865	866	0.2	750	800	810	900	1,100
	技能・製造職	382	800	840	840	0.2	750	780	800	900	1,000
	労務	718	800	820	820	0.2	750	760	800	850	1,000
	その他	209	900	894	896	2.2	720	800	900	1,000	1,050
	合計	5,626	800	905	905	0.6	730	780	820	900	1,300
静岡県 (749円)	専門・技術・管理職	1,669	850	1,155	1,155	0.1	800	880	1,000	1,400	1,800
	事務職	719	800	864	865	1.0	750	800	850	900	1,050
	販売職	839	800	857	858	1.5	750	800	850	900	1,000
	営業職	188	800	849	851	1.5	750	800	840	900	1,000
	サービス職(その他)	202	800	850	852	2.1	750	800	840	900	1,000
	サービス職(飲食調理)	1,734	800	826	830	3.2	750	780	800	850	1,000
	サービス職(接客・給仕)	310	850	875	878	2.1	750	800	850	900	1,100
	技能・製造職	477	800	871	872	1.6	750	800	850	900	1,100
	労務	1,374	800	829	832	2.4	750	790	800	850	950
	その他	340	1,000	930	930	0.6	780	850	900	1,000	1,200
	合計	7,852	800	914	916	1.7	750	800	850	907	1,450

	職種	サンプル数	最頻値 (円)	平均値(円)			パーセンタイル(各職種数値は円)				
				①	②	②-①	5	25	50	75	95
滋賀県 (730円)	専門・技術・管理職	518	850	1,159	1,159	0.0	800	850	935	1,350	2,000
	事務職	486	850	829	829	0.2	750	780	805	850	950
	販売職	1,471	850	816	818	1.8	730	770	800	850	950
	営業職	151	800	833	833	0.0	780	800	800	830	950
	サービス職(その他)	110	800	823	823	0.3	750	800	800	850	900
	サービス職(飲食調理)	1,284	800	814	814	0.6	750	780	800	850	900
	サービス職(接客・給仕)	233	800	822	824	1.2	730	750	800	850	1,000
	技能・製造職	223	1,000	868	868	0.0	750	800	830	1,000	1,000
	労務	477	850	830	831	0.3	750	800	820	850	950
	その他	183	900	872	873	1.3	730	830	900	900	1,000
	合計	5,136	800	858	859	0.8	730	780	810	850	1,000
京都府 (773円)	専門・技術・管理職	1,656	850	1,272	1,272	0.2	800	870	1,100	1,600	2,100
	事務職	1,449	850	852	853	1.3	780	800	850	880	1,000
	販売職	1,969	800	840	842	2.2	773	790	800	850	1,000
	営業職	245	800	837	839	2.4	773	800	810	850	1,000
	サービス職(その他)	218	800	838	840	1.9	775	800	800	850	975
	サービス職(飲食調理)	2,237	800	832	834	2.0	780	800	810	850	920
	サービス職(接客・給仕)	472	850	850	852	1.8	780	800	850	850	1,000
	技能・製造職	1,008	800	889	890	1.0	780	800	850	970	1,100
	労務	2,412	800	859	860	0.9	780	800	840	900	1,000
	その他	297	900	928	928	0.5	800	850	900	1,000	1,100
	合計	11,963	800	910	911	1.4	780	800	850	900	1,485
大阪府 (819円)	専門・技術・管理職	8,659	900	1,290	1,291	1.0	820	900	1,200	1,600	2,000
	事務職	6,184	850	882	888	5.3	819	820	850	900	1,000
	販売職	6,904	820	864	873	8.9	819	820	830	870	1,020
	営業職	888	900	889	896	6.6	819	820	850	900	1,100
	サービス職(その他)	840	820	872	881	8.1	819	820	850	900	1,000
	サービス職(飲食調理)	5,899	820	849	859	10.0	819	820	820	850	950
	サービス職(接客・給仕)	1,165	820	932	938	6.0	819	820	850	1,100	1,200
	技能・製造職	2,482	820	882	888	5.8	820	820	850	900	1,050
	労務	6,726	820	873	880	6.9	820	820	850	900	1,000
	その他	1,484	1,000	953	956	3.1	819	850	970	1,000	1,200
	合計	41,231	820	962	968	6.0	819	820	850	950	1,650
兵庫県 (761円)	専門・技術・管理職	4,888	850	1,214	1,214	0.1	800	850	1,000	1,500	2,000
	事務職	2,707	800	854	855	0.8	766	800	850	900	1,000
	販売職	4,858	800	832	834	2.0	761	780	800	870	985
	営業職	356	800	868	869	1.2	761	800	850	900	1,100
	サービス職(その他)	541	800	850	851	0.7	770	800	850	880	1,000
	サービス職(飲食調理)	4,634	800	823	826	2.3	761	780	800	850	950
	サービス職(接客・給仕)	740	800	856	857	0.9	770	800	830	880	1,000
	技能・製造職	1,695	800	881	883	1.6	765	800	850	930	1,150
	労務	4,540	800	841	842	0.9	770	800	820	890	1,000
	その他	1,154	800	889	890	1.0	761	800	850	1,000	1,100
	合計	26,113	800	913	914	1.2	765	800	840	900	1,500
奈良県 (710円)	専門・技術・管理職	1,210	800	1,213	1,213	0.2	770	800	1,000	1,500	2,000
	事務職	912	800	815	816	0.5	730	760	800	850	950
	販売職	1,689	710	784	786	2.3	710	740	760	820	910
	営業職	100	900	862	862	0.6	730	750	800	900	1,160
	サービス職(その他)	214	1,100	889	890	1.1	710	800	850	1,000	1,100
	サービス職(飲食調理)	1,134	750	791	792	1.0	710	750	790	810	900
	サービス職(接客・給仕)	259	800	860	861	0.3	750	780	820	900	1,100
	技能・製造職	365	850	855	855	0.3	740	800	850	900	1,000
	労務	701	850	839	840	0.7	720	780	820	860	1,000
	その他	279	1,000	899	899	0.5	770	810	900	950	1,000
	合計	6,863	800	886	887	1.0	710	755	800	900	1,500

	職種	サンプル数	最頻値 (円)	平均値(円)			パーセンタイル(各職種数値は円)				
				①	②	②-①	5	25	50	75	95
和歌山県 (701円)	専門・技術・管理職	499	800	1,098	1,098	0.0	750	800	900	1,300	2,000
	事務職	1,127	750	770	772	1.6	705	750	750	800	872
	販売職	2,632	780	776	778	1.9	705	730	767	800	910
	営業職	95	900	831	832	0.9	710	770	800	900	1,000
	サービス職(その他)	102	800	842	843	0.2	750	780	800	850	1,100
	サービス職(飲食調理)	1,343	750	791	792	1.4	701	730	760	810	950
	サービス職(接客・給仕)	416	800	845	846	0.8	710	750	800	850	1,200
	技能・製造職	240	720	780	781	0.8	710	720	780	800	950
	労務	887	850	806	807	0.4	710	750	800	850	900
	その他	200	950	896	897	0.3	710	810	950	950	1,000
	合計	7,541	750	811	813	1.3	705	750	780	830	1,000
岡山県 (703円)	専門・技術・管理職	416	900	1,011	1,011	0.1	780	900	900	1,000	1,500
	事務職	465	800	806	806	0.4	730	750	780	850	960
	販売職	821	800	805	806	1.2	707	733	780	850	960
	営業職	115	750	827	827	0.2	750	750	779	850	1,100
	サービス職(その他)	56	703	1,141	1,147	6.1	703	703	750	800	3,300
	サービス職(飲食調理)	442	750	799	799	0.3	730	750	800	830	900
	サービス職(接客・給仕)	112	750	809	809	0.2	750	750	800	850	950
	技能・製造職	188	800	803	803	0.1	750	770	800	810	900
	労務	583	800	824	825	0.7	710	750	800	850	1,000
	その他	111	1,000	909	910	0.2	750	800	900	1,000	1,150
	合計	3,309	800	844	844	0.6	710	750	800	880	1,030
愛媛県 (666円)	専門・技術・管理職	150	1,000	994	994	0.1	700	750	850	1,000	2,010
	事務職	260	800	813	813	0.0	719	750	800	850	1,000
	販売職	714	800	785	786	0.3	680	720	766	850	940
	営業職	55	750	805	805	0.0	700	750	800	800	1,000
	サービス職(その他)	69	800	1,009	1,009	0.0	750	800	800	1,000	2,000
	サービス職(飲食調理)	1,009	800	787	788	0.3	700	750	800	800	900
	サービス職(接客・給仕)	595	1,000	935	935	0.0	700	800	1,000	1,000	1,200
	技能・製造職	420	700	778	780	2.1	666	700	750	800	1,000
	労務	327	850	802	802	0.1	700	750	800	850	900
	その他	40	850	853	853	0.3	715	850	850	900	970
	合計	3,639	800	827	827	0.4	700	750	800	850	1,050
福岡県 (712円)	専門・技術・管理職	590	800	1,044	1,044	0.2	750	800	970	1,200	1,600
	事務職	561	800	805	806	1.1	720	735	777	850	1,000
	販売職	472	725	772	775	2.5	715	725	750	805	900
	営業職	133	950	866	869	2.9	712	730	800	950	1,100
	サービス職(その他)	82	750	771	773	2.3	712	730	750	800	900
	サービス職(飲食調理)	436	750	757	760	3.1	712	720	750	780	850
	サービス職(接客・給仕)	48	750	777	779	2.0	712	750	750	800	950
	技能・製造職	164	800	786	786	0.8	720	750	800	820	900
	労務	543	750	778	780	1.9	712	750	760	800	900
	その他	47	800	823	823	0.6	720	750	800	800	1,000
	合計	3,076	800	835	836	1.7	715	735	780	850	1,200