

パートタイマーの募集時平均時給 ～平成28年5月集計結果～

東日本エリアは1円増の984円、西日本エリアは10円増の933円 関東4都県の「製造・建設・労務職」は対前年同月比で50ヶ月連続プラス

※増減額は前年同月比

●東日本エリアの平均時給は984円

東日本エリア全体の平均時給は、前年同月比1円増の984円。

職種大分類別の平均時給は、「専門・技術職」1,272円(前年同月比15円減)、「運輸・通信・保安職」1,019円(同37円増)、「事務職」936円(同8円増)、「販売・営業職」930円(同増減なし)、「製造・建設・労務職」928円(同5円増)、「フード・サービス職」908円(同12円増)の順で、前年同月比で同額が1職種、プラスが4職種、マイナスが1職種となった。なお、「フード・サービス職」の前年同月比は34ヶ月連続でプラスとなっている。

●関東4都県(東京都、神奈川県、埼玉県、千葉県)の平均時給は995円

関東4都県全体の平均時給は、前年同月比1円減の995円。

職種大分類別の平均時給は、「専門・技術職」1,258円(前年同月比38円減)、「運輸・通信・保安職」1,021円(同18円増)、「製造・建設・労務職」946円(同7円増)、「事務職」945円(同7円増)、「販売・営業職」944円(同2円増)、「フード・サービス職」929円(同18円増)の順で、前年同月比でプラスが5職種、マイナスが1職種となった。なお、「フード・サービス職」の前年同月比は41ヶ月連続でプラスとなっている。

都県別の平均時給は、東京都1,033円(前年同月比7円減)、神奈川県1,028円(同9円減)、埼玉県966円(同18円増)、千葉県960円(同5円増)の順で、前年同月比でプラスが2県、マイナスが2都県となった。

●西日本エリアの平均時給は933円

西日本エリア全体の平均時給は、前年同月比10円増の933円。

職種大分類別の平均時給は、「専門・技術職」1,237円(前年同月比8円減)、「運輸・通信・保安職」941円(同10円増)、「事務職」890円(同5円増)、「製造・建設・労務職」882円(同15円増)、「販売・営業職」877円(同29円増)、「フード・サービス職」872円(同23円増)の順で、前年同月比でプラスが5職種、マイナスが1職種となった。なお、「フード・サービス職」の前年同月比は24ヶ月連続でプラスとなっている。

●関西3府県(大阪府、兵庫県、京都府)の平均時給は952円

関西3府県全体の平均時給は、前年同月比9円増の952円。

職種大分類別の平均時給は、「専門・技術職」1,246円(前年同月比増減なし)、「運輸・通信・保安職」947円(同7円増)、「事務職」907円(同6円増)、「販売・営業職」900円(同26円増)、「製造・建設・労務職」893円(同17円増)、「フード・サービス職」885円(同23円増)の順で、前年同月比で同額が1職種、プラスが5職種となった。なお、「フード・サービス職」の前年同月比は34ヶ月連続でプラスとなっている。

府県別の平均時給は、大阪府973円(前年同月比7円増)、京都府939円(同17円増)、兵庫県924円(同9円増)の順で、前年同月比ですべての府県がプラスとなった。

東日本エリア(東京都、神奈川県、埼玉県、千葉県、茨城県、群馬県、栃木県、静岡県)

職種大分類集計

大分類	パート・アルバイトの募集時時給(円)					対前年同月比較	
	25%ile	50%ile	75%ile	最頻値	平均値	増減額(円)	増減率(%)
専門・技術職	950	1,050	1,500	1,000	1,272	-15	-1.2
事務職	900	930	980	950	936	8	0.9
販売・営業職	860	910	980	900	930	0	0.0
フード・サービス職	850	900	950	850	908	12	1.3
運輸・通信・保安職	910	1,000	1,060	1,000	1,019	37	3.8
製造・建設・労務職	850	910	1,000	1,000	928	5	0.5
その他	820	830	910	820	856	-21	-2.4
全体計	860	920	1,000	1,000	984	1	0.1

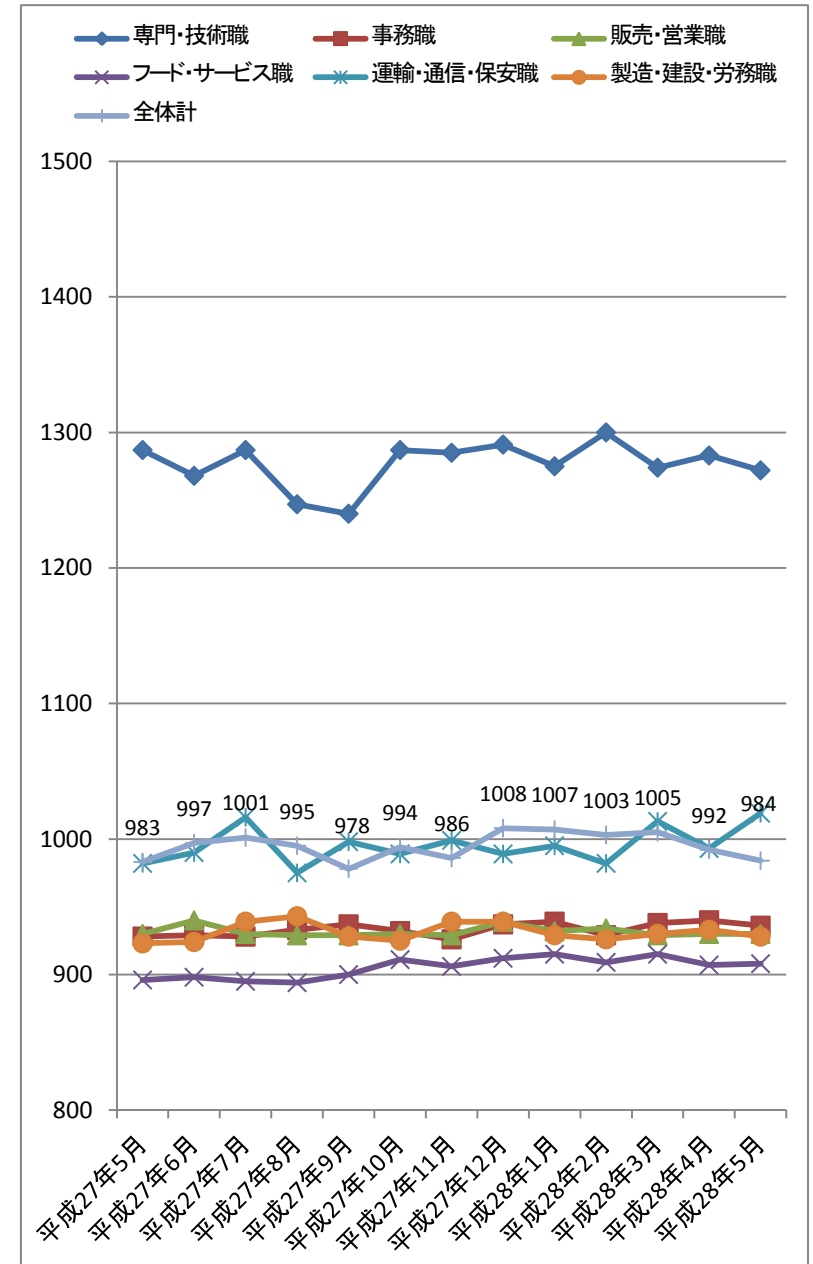
「-」はサンプルなし。「※」はサンプル数が1～5件

職種小分類集計

大分類	小分類	平均値(円)	大分類	小分類	平均値(円)
専門・技術職	看護師、准看護師	1,575	販売・営業職	店頭取次ぎサービス	875
	薬剤師	2,436		営業	968
	ヘルパー(2級以上)	1,061	フード・サービス職	調理師・調理スタッフ	924
	介護福祉士	1,058		調理補助	902
	歯科衛生士	1,305		食品製造販売	902
	看護助手	956		飲食店ホールスタッフ	894
	歯科助手	931		娯楽場スタッフ	896
	保育士	1,029		住居施設・ビル管理	988
事務職	医療事務	939	運輸・通信・保安職	送迎ドライバー	951
	一般事務	910		配送ドライバー	1,021
	受付・案内事務	946		警備	1,022
	営業・販売事務	957	製造・建設・労務職	食料品製造	915
販売・営業職	レジ	935		その他の製造	906
	販売	914		配達	982
	販売補助	934		建物清掃	936
	服飾販売	909		ルームメイク	904
	コンビニスタッフ	852		倉庫内作業	919
	スーパー等食品スタッフ	945		軽作業	919

「-」はサンプルなし。「※」はサンプル数が1～5件

職種大分類平均時給推移



関東4都県(東京都、神奈川県、埼玉県、千葉県)

職種大分類集計

大分類	パート・アルバイトの募集時時給(円)					対前年同月比較	
	25%ile	50%ile	75%ile	最頻値	平均値	増減額(円)	増減率(%)
専門・技術職	950	1,050	1,500	1,000	1,258	-38	-2.9
事務職	900	940	980	950	945	7	0.7
販売・営業職	880	920	1,000	1,000	944	2	0.2
フード・サービス職	850	910	970	850	929	18	2.0
運輸・通信・保安職	910	1,000	1,100	1,000	1,021	18	1.8
製造・建設・労務職	900	920	1,000	1,000	946	7	0.7
その他	820	875	910	820	875	-9	-1.0
全体計	900	940	1,000	1,000	995	-1	-0.1

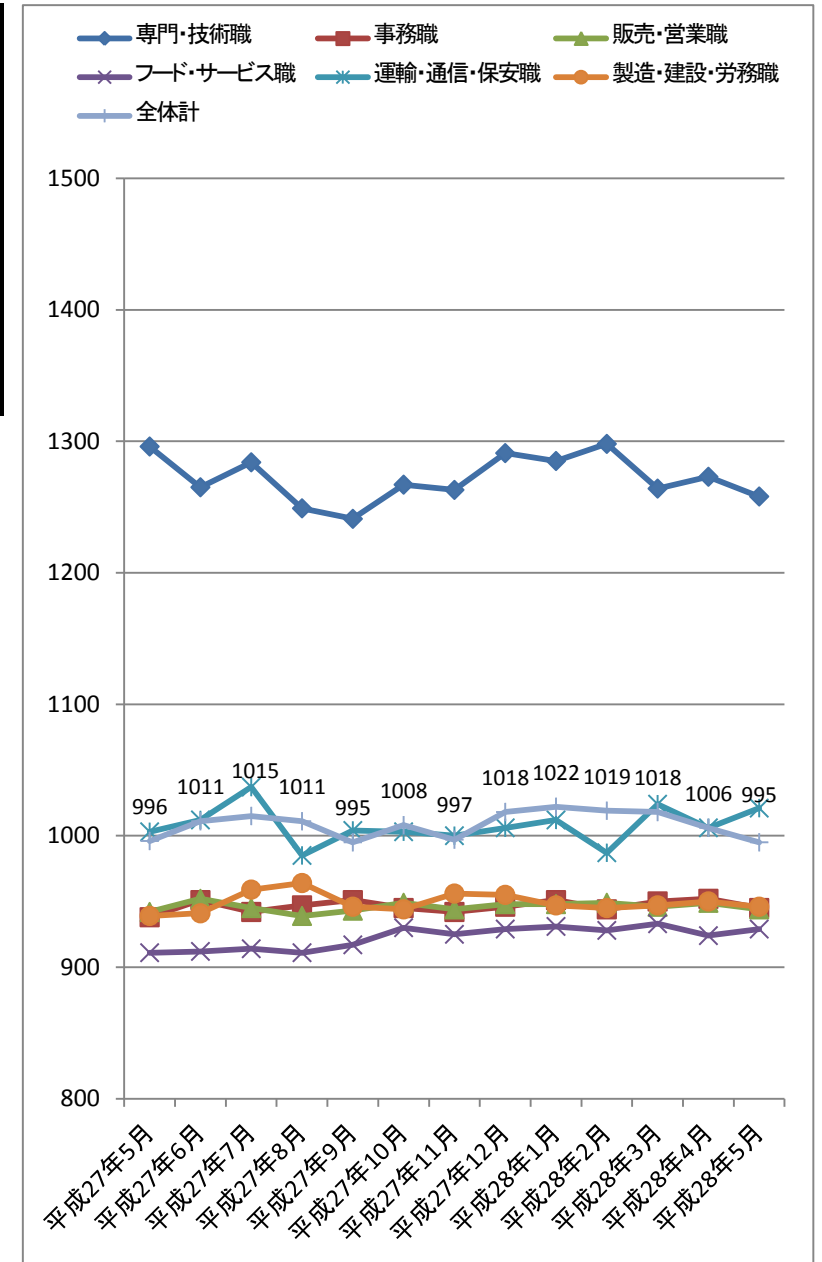
「-」はサンプルなし。「※」はサンプル数が1～5件

職種小分類集計

大分類	小分類	平均値(円)	大分類	小分類	平均値(円)	
専門・技術職	看護師、准看護師	1,611	販売・営業職	店頭取次ぎサービス	887	
	薬剤師	2,395		営業	963	
	ヘルパー(2級以上)	1,084		フード・サービス職	調理師・調理スタッフ	966
	介護福祉士	1,068			調理補助	925
	歯科衛生士	1,322			食品製造販売	905
	看護助手	968			飲食店ホールスタッフ	913
	歯科助手	934			娯楽場スタッフ	926
	保育士	1,031			住居施設・ビル管理	999
事務職	医療事務	946	運輸・通信・保安職		送迎ドライバー	969
	一般事務	922		配送ドライバー	1,004	
	受付・案内事務	951		警備	1,037	
	営業・販売事務	963		製造・建設・労務職	食料品製造	941
販売・営業職	レジ	948	その他の製造		920	
	販売	931	配達		990	
	販売補助	950	建物清掃		954	
	服飾販売	953	ルームメイク		938	
	コンビニスタッフ	883	倉庫内作業		929	
	スーパー等食品スタッフ	949	軽作業		933	

「-」はサンプルなし。「※」はサンプル数が1～5件

職種大分類平均時給推移



東京都

職種大分類集計

大分類	パート・アルバイトの募集時時給(円)					対前年同月比較	
	25%ile	50%ile	75%ile	最頻値	平均値	増減額(円)	増減率(%)
専門・技術職	1,000	1,060	1,400	1,000	1,251	-139	-10.0
事務職	910	950	1,000	910	971	0	0.0
販売・営業職	910	950	1,000	1,000	979	-5	-0.5
フード・サービス職	910	950	1,000	950	982	27	2.8
運輸・通信・保安職	950	1,000	1,100	1,000	1,027	31	3.1
製造・建設・労務職	930	1,000	1,000	1,000	1,001	3	0.3
その他	—	—	—	—	—	—	—
全体計	920	980	1,050	1,000	1,033	-7	-0.7

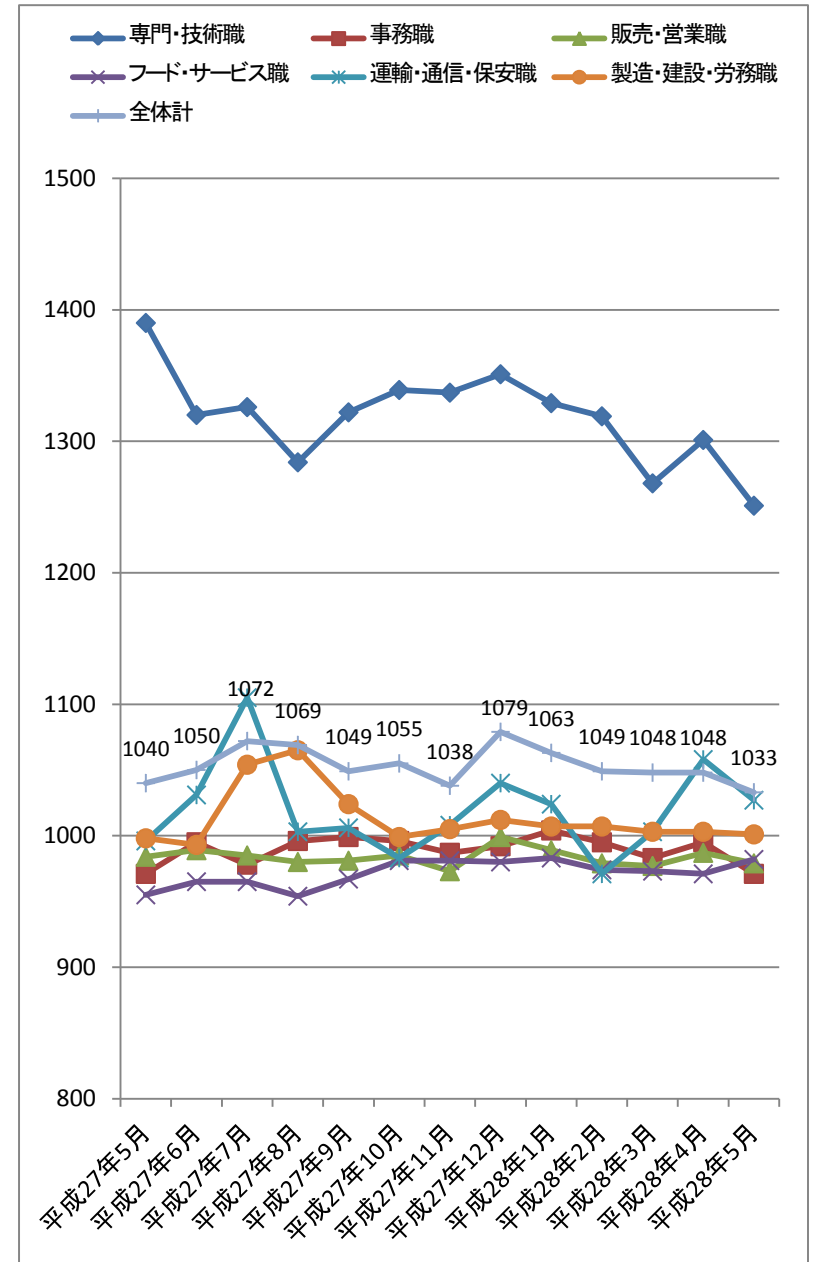
「—」はサンプルなし。「※」はサンプル数が1～5件

職種小分類集計

大分類	小分類	平均値(円)	大分類	小分類	平均値(円)
専門・技術職	看護師、准看護師	1,712	販売・営業職	店頭取次ぎサービス	951
	薬剤師	2,325		営業	1,023
	ヘルパー(2級以上)	1,141	フード・サービス職	調理師・調理スタッフ	1,019
	介護福祉士	1,123		調理補助	967
	歯科衛生士	1,481		食品製造販売	997
	看護助手	1,033		飲食店ホールスタッフ	965
	歯科助手	949		娯楽場スタッフ	※ 950
	保育士	1,072		住居施設・ビル管理	1,021
事務職	医療事務	983	運輸・通信・保安職	送迎ドライバー	984
	一般事務	949		配送ドライバー	1,063
	受付・案内事務	943		警備	974
	営業・販売事務	982	製造・建設・労務職	食料品製造	962
販売・営業職	レジ	977		その他の製造	976
	販売	978		配達	1,070
	販売補助	968		建物清掃	1,011
	服飾販売	975		ルームメイク	976
	コンビニスタッフ	948		倉庫内作業	952
	スーパー等食品スタッフ	979	軽作業	950	

「—」はサンプルなし。「※」はサンプル数が1～5件

職種大分類平均時給推移



東京都区

職種大分類集計

大分類	パート・アルバイトの募集時時給(円)					対前年同月比較	
	25%ile	50%ile	75%ile	最頻値	平均値	増減額(円)	増減率(%)
専門・技術職	1,000	1,050	1,300	1,000	1,224	-207	-14.5
事務職	910	950	1,000	910	976	-7	-0.7
販売・営業職	910	950	1,000	1,000	974	-22	-2.2
フード・サービス職	920	950	1,000	1,000	991	29	3.0
運輸・通信・保安職	950	1,000	1,000	1,000	1,021	27	2.7
製造・建設・労務職	950	1,000	1,050	1,000	1,017	5	0.5
その他	—	—	—	—	—	—	—
全体計	930	1,000	1,050	1,000	1,024	-15	-1.4

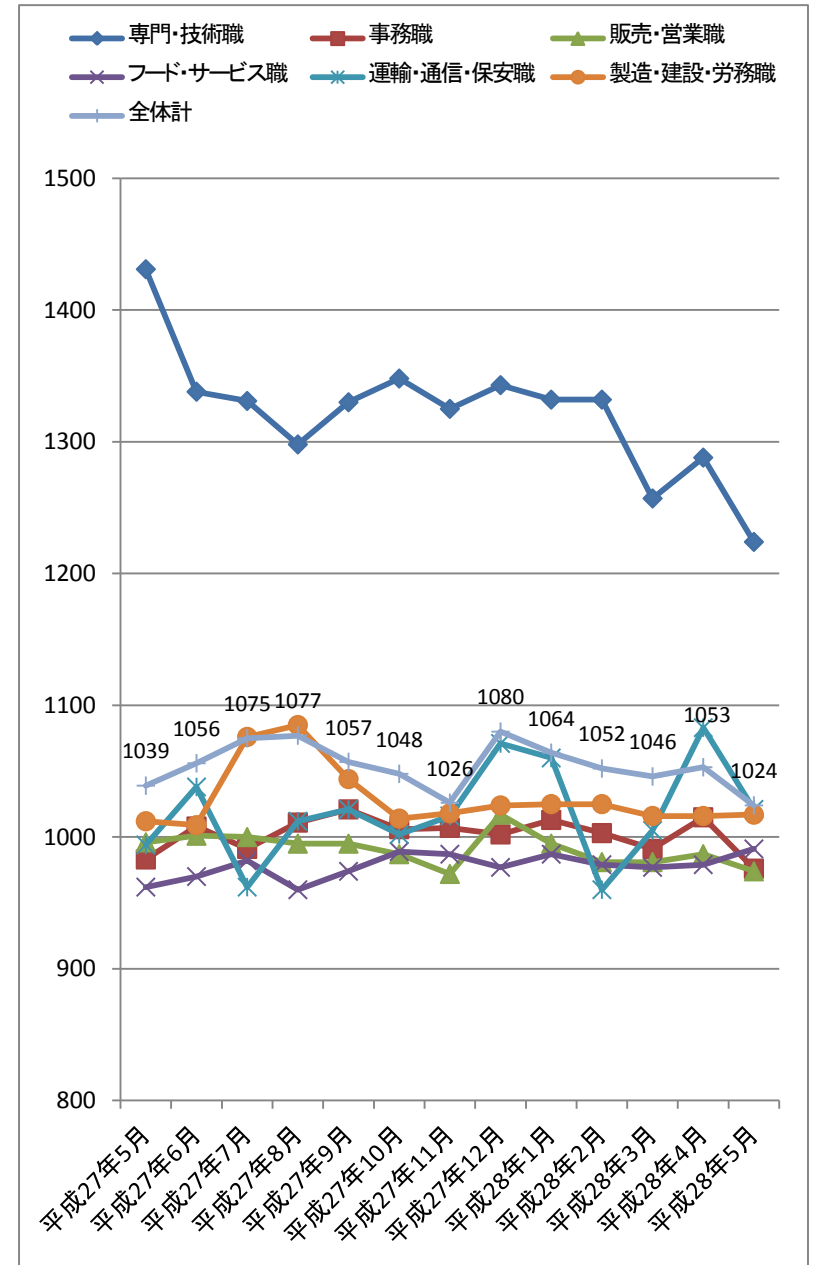
「—」はサンプルなし。「※」はサンプル数が1～5件

職種小分類集計

大分類	小分類	平均値(円)	大分類	小分類	平均値(円)
専門・技術職	看護師、准看護師	1,697	販売・営業職	店頭取次ぎサービス	956
	薬剤師	2,519		営業	1,039
	ヘルパー(2級以上)	1,140	フード・サービス職	調理師・調理スタッフ	1,034
	介護福祉士	1,124		調理補助	967
	歯科衛生士	※ 1,467		食品製造販売	1,015
	看護助手	1,051		飲食店ホールスタッフ	978
	歯科助手	1,002		娯楽場スタッフ	※ 950
	保育士	1,073		住居施設・ビル管理	1,027
事務職	医療事務	995	運輸・通信・保安職	送迎ドライバー	985
	一般事務	948		配送ドライバー	※ 1,042
	受付・案内事務	945		警備	982
	営業・販売事務	974	製造・建設・労務職	食料品製造	966
販売・営業職	レジ	973		その他の製造	972
	販売	972		配達	1,040
	販売補助	963		建物清掃	1,029
	服飾販売	※ 970		ルームメイク	983
	コンビニスタッフ	948		倉庫内作業	966
	スーパー等食品スタッフ	976		軽作業	952

「—」はサンプルなし。「※」はサンプル数が1～5件

職種大分類平均時給推移



神奈川県

職種大分類集計

大分類	パート・アルバイトの募集時時給(円)					対前年同月比較	
	25%ile	50%ile	75%ile	最頻値	平均値	増減額(円)	増減率(%)
専門・技術職	990	1,060	1,500	1,000	1,271	-1	-0.1
事務職	918	950	980	910	958	2	0.2
販売・営業職	910	950	1,000	910	971	15	1.6
フード・サービス職	910	930	1,000	905	957	21	2.2
運輸・通信・保安職	930	950	1,000	1,000	996	-43	-4.1
製造・建設・労務職	910	920	960	910	949	3	0.3
その他	910	930	950	910	930	-24	-2.5
全体計	910	950	1,000	910	1,028	-9	-0.9

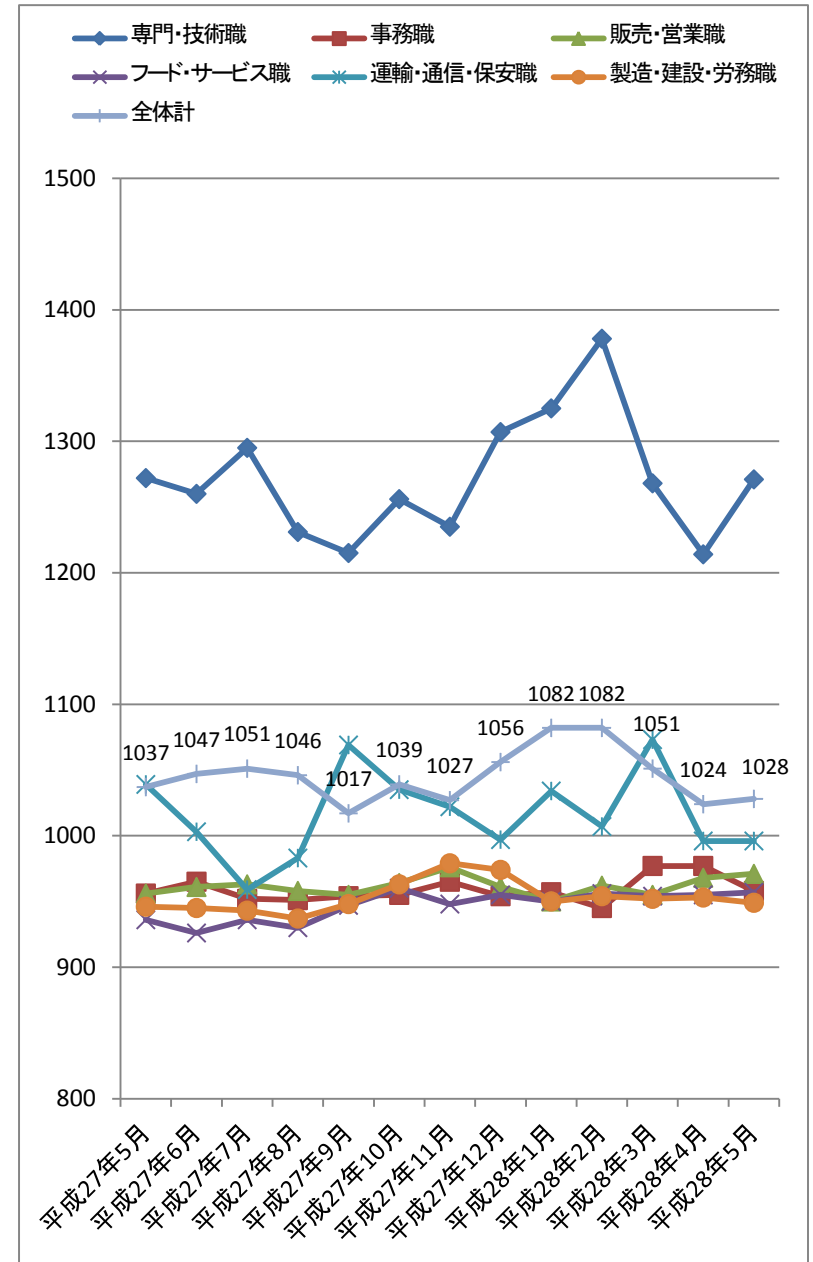
「-」はサンプルなし。「※」はサンプル数が1～5件

職種小分類集計

大分類	小分類	平均値(円)	大分類	小分類	平均値(円)
専門・技術職	看護師、准看護師	1,650	販売・営業職	店頭取次ぎサービス	910
	薬剤師	2,359		営業	977
	ヘルパー(2級以上)	1,094	フード・サービス職	調理師・調理スタッフ	988
	介護福祉士	1,070		調理補助	944
	歯科衛生士	1,317		食品製造販売	951
	看護助手	990		飲食店ホールスタッフ	941
	歯科助手	969		娯楽場スタッフ	947
	保育士	1,044		住居施設・ビル管理	950
事務職	医療事務	965	運輸・通信・保安職	送迎ドライバー	959
	一般事務	939		配送ドライバー	966
	受付・案内事務	967		警備	999
	営業・販売事務	965	製造・建設・労務職	食料品製造	1,017
販売・営業職	レジ	986		その他の製造	910
	販売	961		配達	986
	販売補助	970		建物清掃	941
	服飾販売	948		ルームメイク	940
	コンビニスタッフ	944		倉庫内作業	953
	スーパー等食品スタッフ	977		軽作業	930

「-」はサンプルなし。「※」はサンプル数が1～5件

職種大分類平均時給推移



埼玉県

職種大分類集計

大分類	パート・アルバイトの募集時時給(円)					対前年同月比較	
	25%ile	50%ile	75%ile	最頻値	平均値	増減額(円)	増減率(%)
専門・技術職	900	1,000	1,500	900	1,258	25	2.0
事務職	850	900	950	850	920	14	1.5
販売・営業職	860	905	1,000	900	932	23	2.5
フード・サービス職	840	850	900	850	889	18	2.1
運輸・通信・保安職	900	980	1,200	1,200	1,039	54	5.5
製造・建設・労務職	850	900	950	900	910	8	0.9
その他	820	820	830	820	827	15	1.8
全体計	855	900	1,000	900	966	18	1.9

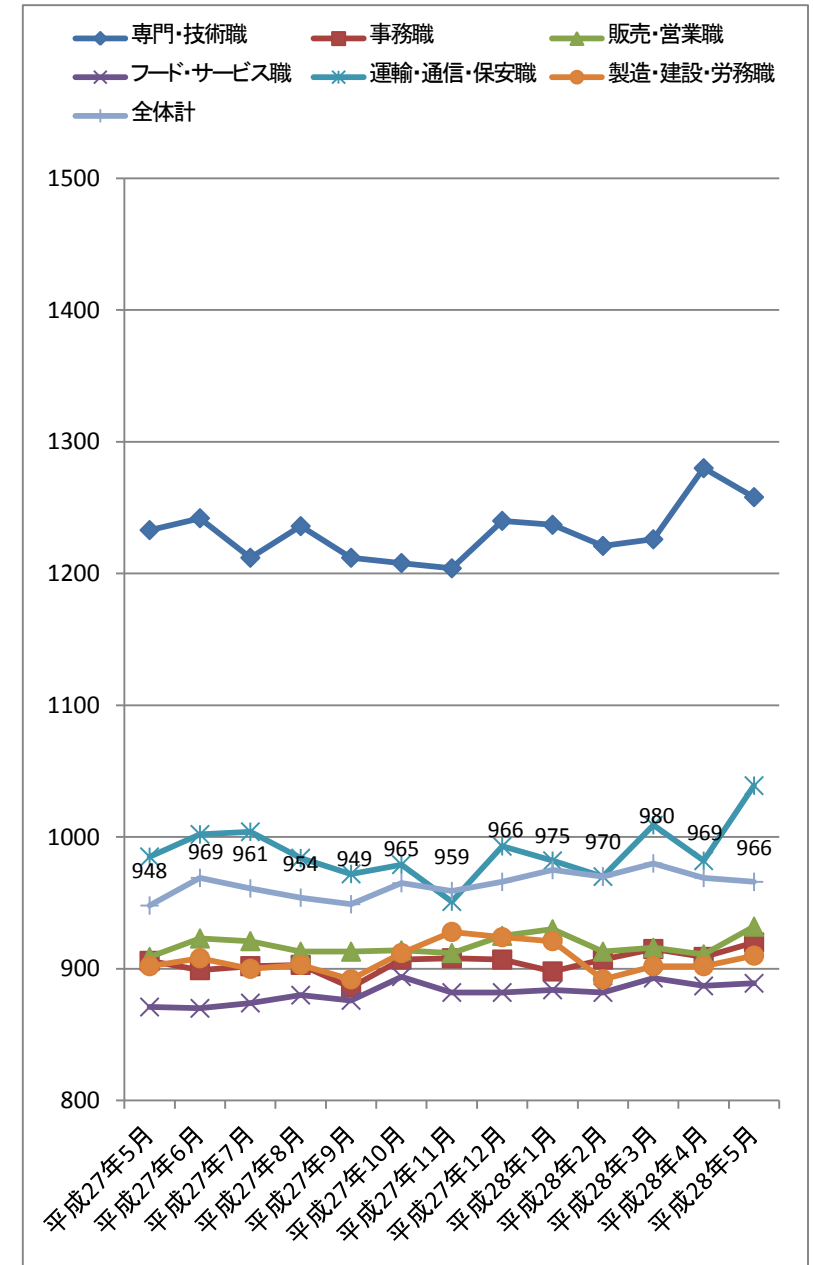
「-」はサンプルなし。「※」はサンプル数が1～5件

職種小分類集計

大分類	小分類	平均値(円)	大分類	小分類	平均値(円)
専門・技術職	看護師、准看護師	1,545	販売・営業職	店頭取次ぎサービス	851
	薬剤師	2,433		営業	926
	ヘルパー(2級以上)	1,011	フード・サービス職	調理師・調理スタッフ	933
	介護福祉士	964		調理補助	876
	歯科衛生士	1,264		食品製造販売	880
	看護助手	914		飲食店ホールスタッフ	873
	歯科助手	896		娯楽場スタッフ	949
	保育士	958		住居施設・ビル管理	901
事務職	医療事務	904		運輸・通信・保安職	送迎ドライバー
	一般事務	904	配送ドライバー		1,021
	受付・案内事務	963	警備		1,248
	営業・販売事務	936	製造・建設・労務職	食料品製造	920
販売・営業職	レジ	929		その他の製造	893
	販売	923		配達	955
	販売補助	937		建物清掃	880
	服飾販売	908		ルームメイク	908
	コンビニスタッフ	851		倉庫内作業	924
	スーパー等食品スタッフ	940		軽作業	929

「-」はサンプルなし。「※」はサンプル数が1～5件

職種大分類平均時給推移



千葉県

職種大分類集計

大分類	パート・アルバイトの募集時時給(円)					対前年同月比較	
	25%ile	50%ile	75%ile	最頻値	平均値	増減額(円)	増減率(%)
専門・技術職	900	1,010	1,500	1,000	1,250	-34	-2.6
事務職	850	900	950	900	921	20	2.2
販売・営業職	850	895	950	850	910	-3	-0.3
フード・サービス職	850	850	910	850	893	10	1.1
運輸・通信・保安職	900	1,000	1,125	1,000	1,022	27	2.7
製造・建設・労務職	850	900	950	850	909	19	2.1
その他	※ 900	※ 900	※ 925	※ 900	※ 913	66	7.8
全体計	850	900	1,000	850	960	5	0.5

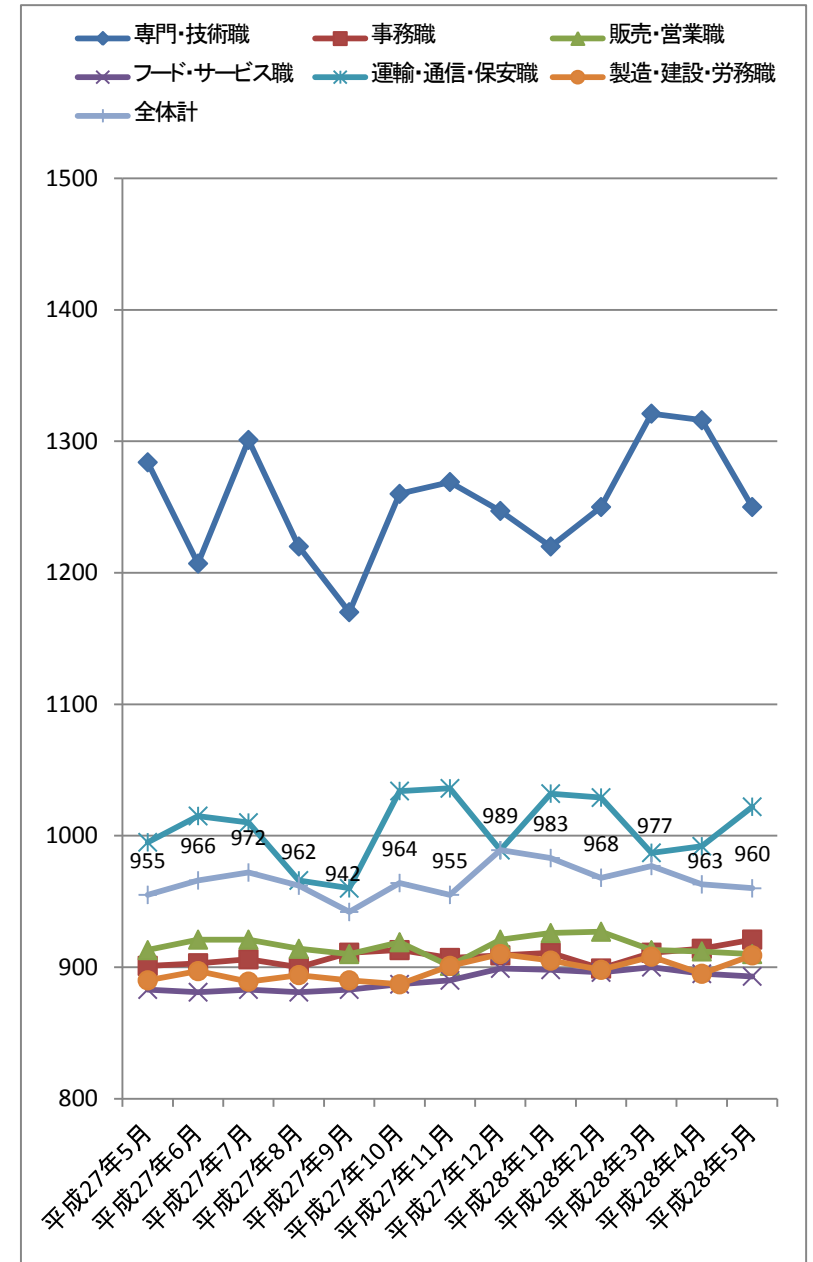
「-」はサンプルなし。「※」はサンプル数が1～5件

職種小分類集計

大分類	小分類	平均値(円)	大分類	小分類	平均値(円)
専門・技術職	看護師、准看護師	1,550	販売・営業職	店頭取次ぎサービス	851
	薬剤師	2,469		営業	968
	ヘルパー(2級以上)	1,071	フード・サービス職	調理師・調理スタッフ	919
	介護福祉士	1,043		調理補助	876
	歯科衛生士	1,293		食品製造販売	902
	看護助手	948		飲食店ホールスタッフ	878
	歯科助手	911		娯楽場スタッフ	902
	保育士	990		住居施設・ビル管理	945
事務職	医療事務	901	運輸・通信・保安職	送迎ドライバー	1,000
	一般事務	882		配送ドライバー	990
	受付・案内事務	924		警備	959
	営業・販売事務	977	製造・建設・労務職	食料品製造	891
販売・営業職	レジ	918		その他の製造	920
	販売	888		配達	948
	販売補助	931		建物清掃	902
	服飾販売	※ 1,025		ルームメイク	897
	コンビニスタッフ	873		倉庫内作業	909
	スーパー等食品スタッフ	913	軽作業	915	

「-」はサンプルなし。「※」はサンプル数が1～5件

職種大分類平均時給推移



西日本エリア(大阪府、兵庫県、京都府、奈良県、和歌山県、滋賀県、福岡県)

職種大分類集計

大分類	パート・アルバイトの募集時時給(円)					対前年同月比較	
	25%ile	50%ile	75%ile	最頻値	平均値	増減額(円)	増減率(%)
専門・技術職	900	1,050	1,500	900	1,237	-8	-0.6
事務職	850	880	900	900	890	5	0.6
販売・営業職	810	860	900	860	877	29	3.4
フード・サービス職	820	860	900	860	872	23	2.7
運輸・通信・保安職	858	900	1,000	900	941	10	1.1
製造・建設・労務職	830	860	900	900	882	15	1.7
その他	800	810	850	800	892	-39	-4.2
全体計	830	860	950	900	933	10	1.1

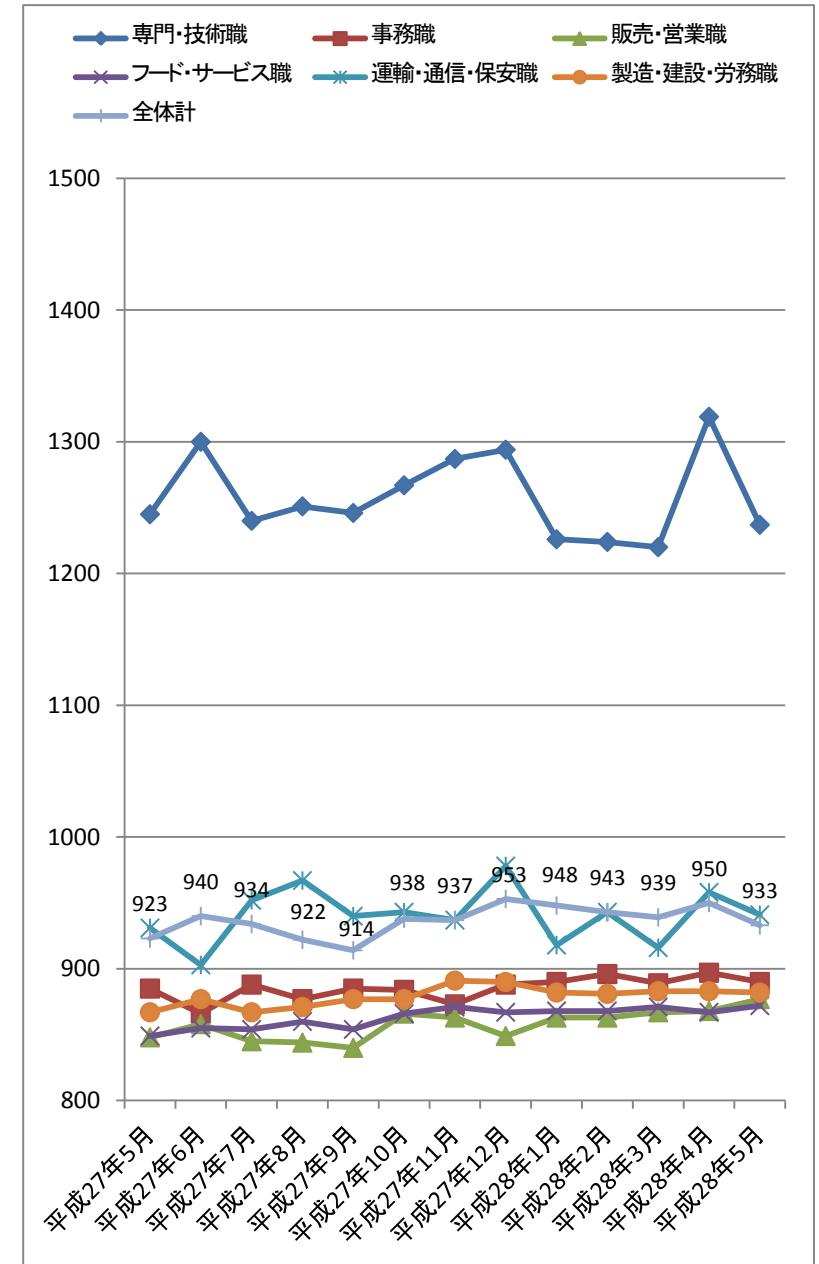
「-」はサンプルなし。「※」はサンプル数が1～5件

職種小分類集計

大分類	小分類	平均値(円)	大分類	小分類	平均値(円)
専門・技術職	看護師、准看護師	1,555	販売・営業職	店頭取次ぎサービス	848
	薬剤師	2,180		営業	1,048
	ヘルパー(2級以上)	1,061	フード・サービス職	調理師・調理スタッフ	910
	介護福祉士	1,032		調理補助	858
	歯科衛生士	1,351		食品製造販売	850
	看護助手	910		飲食店ホールスタッフ	853
	歯科助手	880		娯楽場スタッフ	981
	保育士	993		住居施設・ビル管理	858
事務職	医療事務	884	運輸・通信・保安職	送迎ドライバー	935
	一般事務	882		配送ドライバー	924
	受付・案内事務	902		警備	912
	営業・販売事務	875	製造・建設・労務職	食料品製造	915
販売・営業職	レジ	874		その他の製造	896
	販売	866		配達	871
	販売補助	864		建物清掃	860
	服飾販売	919		ルームメイク	853
	コンビニスタッフ	833		倉庫内作業	881
	スーパー等食品スタッフ	887		軽作業	866

「-」はサンプルなし。「※」はサンプル数が1～5件

職種大分類平均時給推移



関西3府県(大阪府、兵庫県、京都府)

職種大分類集計

大分類	パート・アルバイトの募集時時給(円)					対前年同月比較	
	25%ile	50%ile	75%ile	最頻値	平均値	増減額(円)	増減率(%)
専門・技術職	900	1,050	1,500	900	1,246	0	0.0
事務職	860	900	945	900	907	6	0.7
販売・営業職	850	870	920	860	900	26	3.0
フード・サービス職	840	860	900	860	885	23	2.7
運輸・通信・保安職	860	900	1,000	900	947	7	0.7
製造・建設・労務職	850	869	900	860	893	17	1.9
その他	835	950	1,245	810	1,048	47	4.7
全体計	858	880	950	860	952	9	1.0

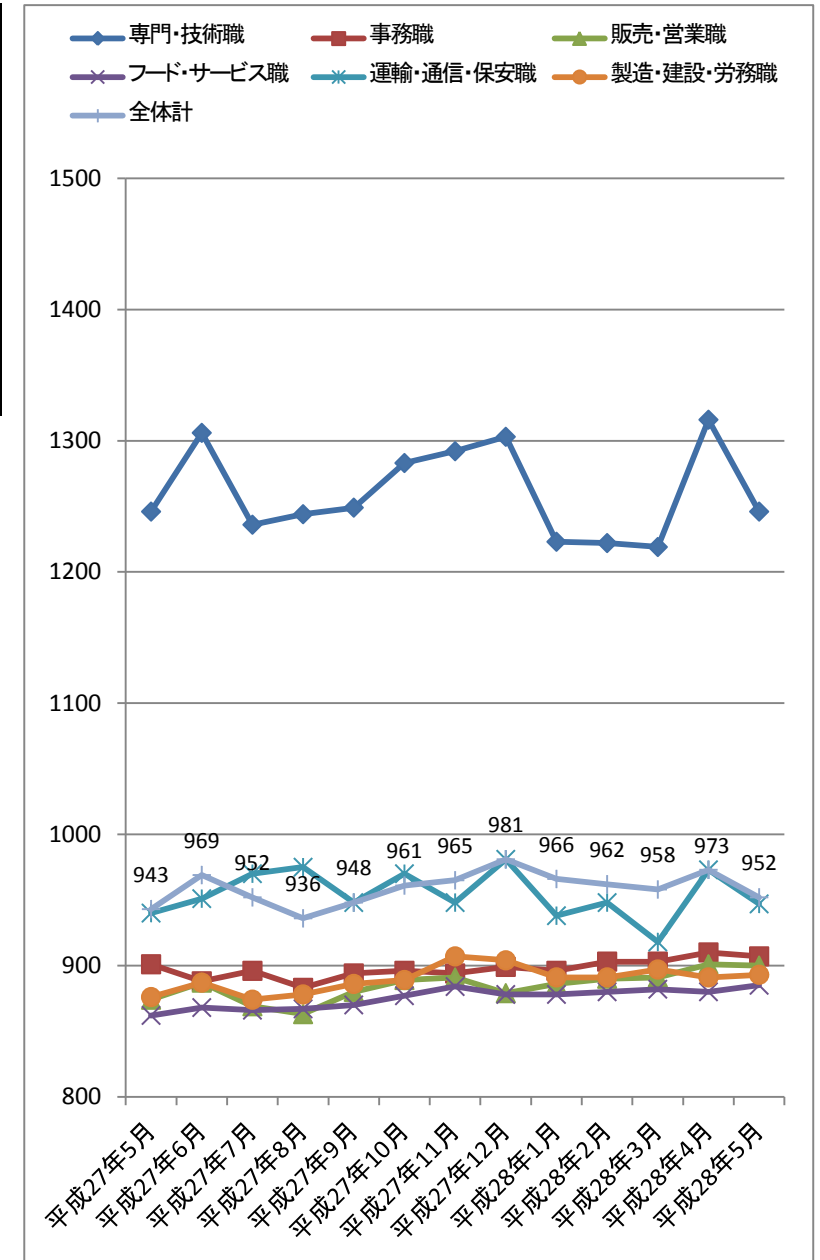
「ー」はサンプルなし。「※」はサンプル数が1～5件

職種小分類集計

大分類	小分類	平均値(円)	大分類	小分類	平均値(円)
専門・技術職	看護師、准看護師	1,563	販売・営業職	店頭取次ぎサービス	854
	薬剤師	2,179		営業	1,078
	ヘルパー(2級以上)	1,089	フード・サービス職	調理師・調理スタッフ	921
	介護福祉士	1,047		調理補助	867
	歯科衛生士	1,366		食品製造販売	861
	看護助手	917		飲食店ホールスタッフ	876
	歯科助手	884		娯楽場スタッフ	985
	保育士	1,017		住居施設・ビル管理	871
事務職	医療事務	898	運輸・通信・保安職	送迎ドライバー	917
	一般事務	898		配送ドライバー	944
	受付・案内事務	921		警備	913
	営業・販売事務	888	製造・建設・労務職	食料品製造	932
販売・営業職	レジ	897		その他の製造	907
	販売	886		配達	900
	販売補助	894		建物清掃	866
	服飾販売	930		ルームメイク	859
	コンビニスタッフ	858		倉庫内作業	898
	スーパー等食品スタッフ	908	軽作業	875	

「ー」はサンプルなし。「※」はサンプル数が1～5件

職種大分類平均時給推移



大阪府

職種大分類集計

大分類	パート・アルバイトの募集時時給(円)					対前年同月比較	
	25%ile	50%ile	75%ile	最頻値	平均値	増減額(円)	増減率(%)
専門・技術職	900	1,050	1,550	860	1,269	4	0.3
事務職	860	900	950	860	916	-6	-0.7
販売・営業職	860	880	925	860	912	10	1.1
フード・サービス職	860	870	900	860	899	18	2.0
運輸・通信・保安職	860	900	1,000	900	962	-7	-0.7
製造・建設・労務職	860	880	900	860	905	22	2.5
その他	※ 900	※ 1,070	※ 1,390	※ 900	※ 1,145	105	10.1
全体計	860	900	980	860	973	7	0.7

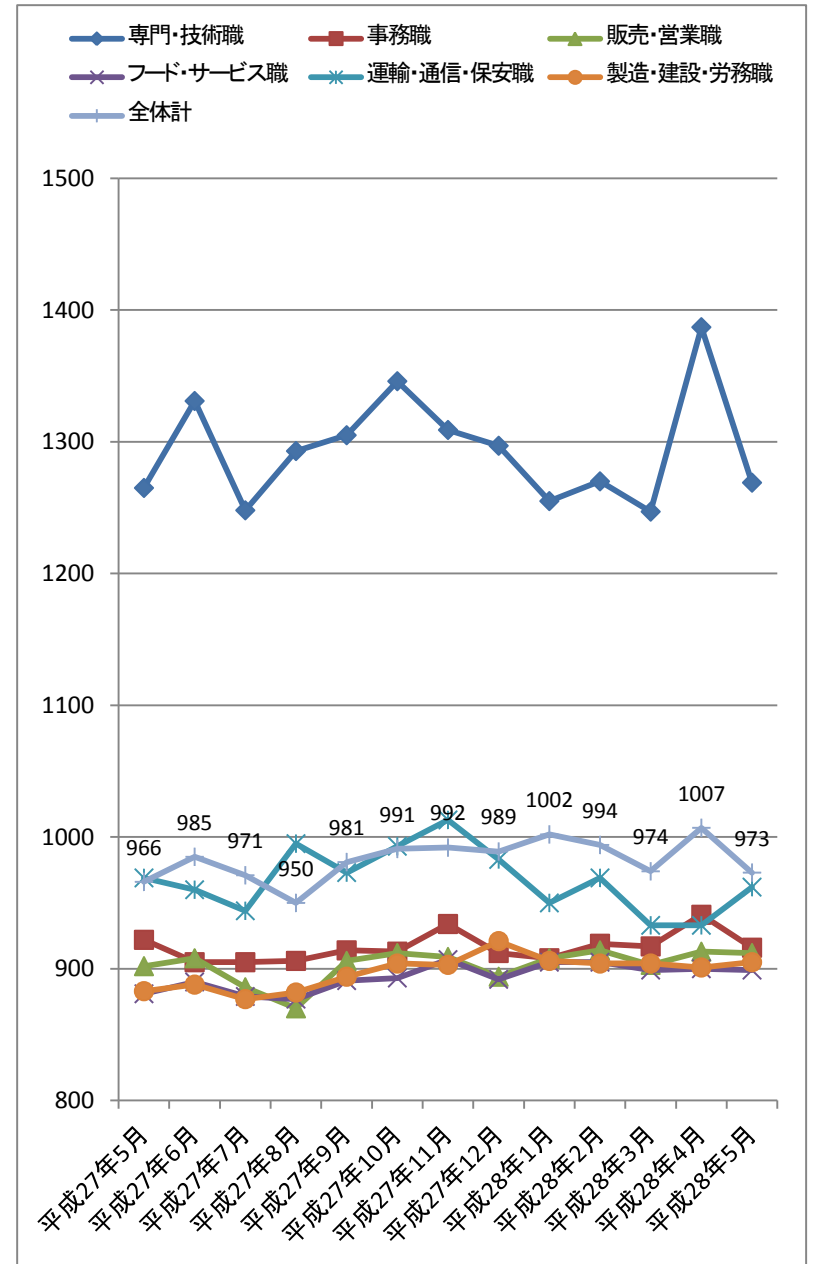
「-」はサンプルなし。「※」はサンプル数が1～5件

職種小分類集計

大分類	小分類	平均値(円)	大分類	小分類	平均値(円)
専門・技術職	看護師、准看護師	1,605	販売・営業職	店頭取次ぎサービス	876
	薬剤師	2,237		営業	1,110
	ヘルパー(2級以上)	1,151	フード・サービス職	調理師・調理スタッフ	920
	介護福祉士	1,075		調理補助	884
	歯科衛生士	1,387		食品製造販売	896
	看護助手	934		飲食店ホールスタッフ	897
	歯科助手	889		娯楽場スタッフ	1,050
	保育士	1,040		住居施設・ビル管理	893
事務職	医療事務	910	運輸・通信・保安職	送迎ドライバー	904
	一般事務	913		配送ドライバー	1,037
	受付・案内事務	907		警備	939
	営業・販売事務	892	製造・建設・労務職	食料品製造	926
販売・営業職	レジ	909		その他の製造	910
	販売	897		配達	911
	販売補助	903		建物清掃	882
	服飾販売	942		ルームメイク	881
	コンビニスタッフ	890		倉庫内作業	910
	スーパー等食品スタッフ	920		軽作業	907

「-」はサンプルなし。「※」はサンプル数が1～5件

職種大分類平均時給推移



大阪市

職種大分類集計

大分類	パート・アルバイトの募集時時給(円)					対前年同月比較	
	25%ile	50%ile	75%ile	最頻値	平均値	増減額(円)	増減率(%)
専門・技術職	940	1,100	1,650	1,000	1,273	40	3.2
事務職	860	900	970	860	919	11	1.2
販売・営業職	860	900	964	860	927	21	2.3
フード・サービス職	860	870	930	860	903	20	2.3
運輸・通信・保安職	860	900	1,000	1,000	986	-31	-3.0
製造・建設・労務職	860	900	950	860	917	33	3.7
その他	—	—	—	—	—	—	—
全体計	860	900	1,000	860	972	25	2.6

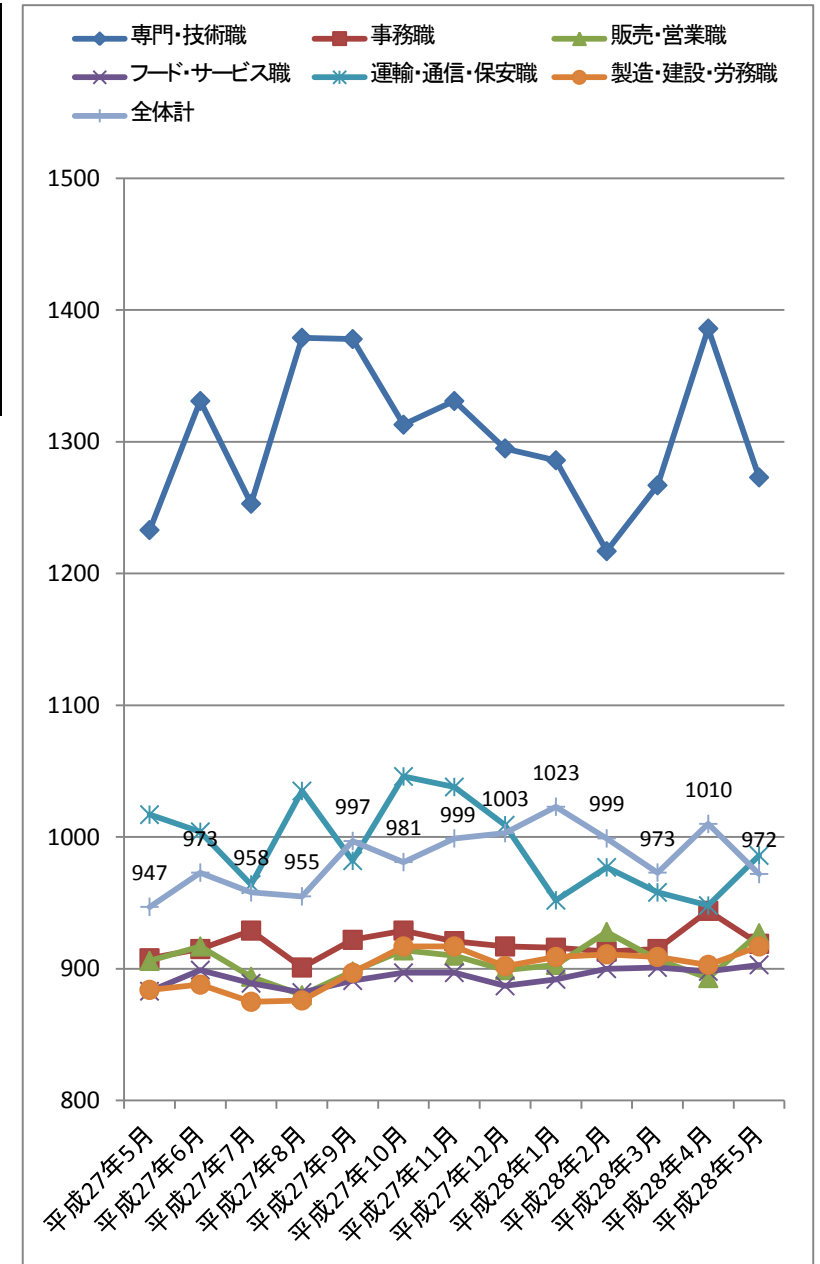
「—」はサンプルなし。「※」はサンプル数が1～5件

職種小分類集計

大分類	小分類	平均値(円)	大分類	小分類	平均値(円)
専門・技術職	看護師、准看護師	1,687	販売・営業職	店頭取次ぎサービス	※ 905
	薬剤師	2,226		営業	929
	ヘルパー(2級以上)	1,163	フード・サービス職	調理師・調理スタッフ	911
	介護福祉士	1,072		調理補助	885
	歯科衛生士	※ 1,200		食品製造販売	897
	看護助手	917		飲食店ホールスタッフ	939
	歯科助手	※ 884		娯楽場スタッフ	1,061
	保育士	1,082		住居施設・ビル管理	891
事務職	医療事務	915	運輸・通信・保安職	送迎ドライバー	862
	一般事務	909		配送ドライバー	1,059
	受付・案内事務	941		警備	1,036
	営業・販売事務	896	製造・建設・労務職	食料品製造	965
販売・営業職	レジ	920		その他の製造	901
	販売	908		配達	965
	販売補助	926		建物清掃	881
	服飾販売	964		ルームメイク	886
	コンビニスタッフ	884		倉庫内作業	924
	スーパー等食品スタッフ	947		軽作業	941

「—」はサンプルなし。「※」はサンプル数が1～5件

職種大分類平均時給推移



兵庫県

職種大分類集計

大分類	パート・アルバイトの募集時時給(円)					対前年同月比較	
	25%ile	50%ile	75%ile	最頻値	平均値	増減額(円)	増減率(%)
専門・技術職	900	1,030	1,500	850	1,210	10	0.8
事務職	840	900	900	900	893	14	1.6
販売・営業職	800	850	900	800	871	35	4.2
フード・サービス職	800	850	900	800	866	17	2.0
運輸・通信・保安職	800	820	1,000	800	910	6	0.7
製造・建設・労務職	800	850	900	800	872	3	0.3
その他	810	910	1,250	810	998	-22	-2.2
全体計	800	850	950	800	924	9	1.0

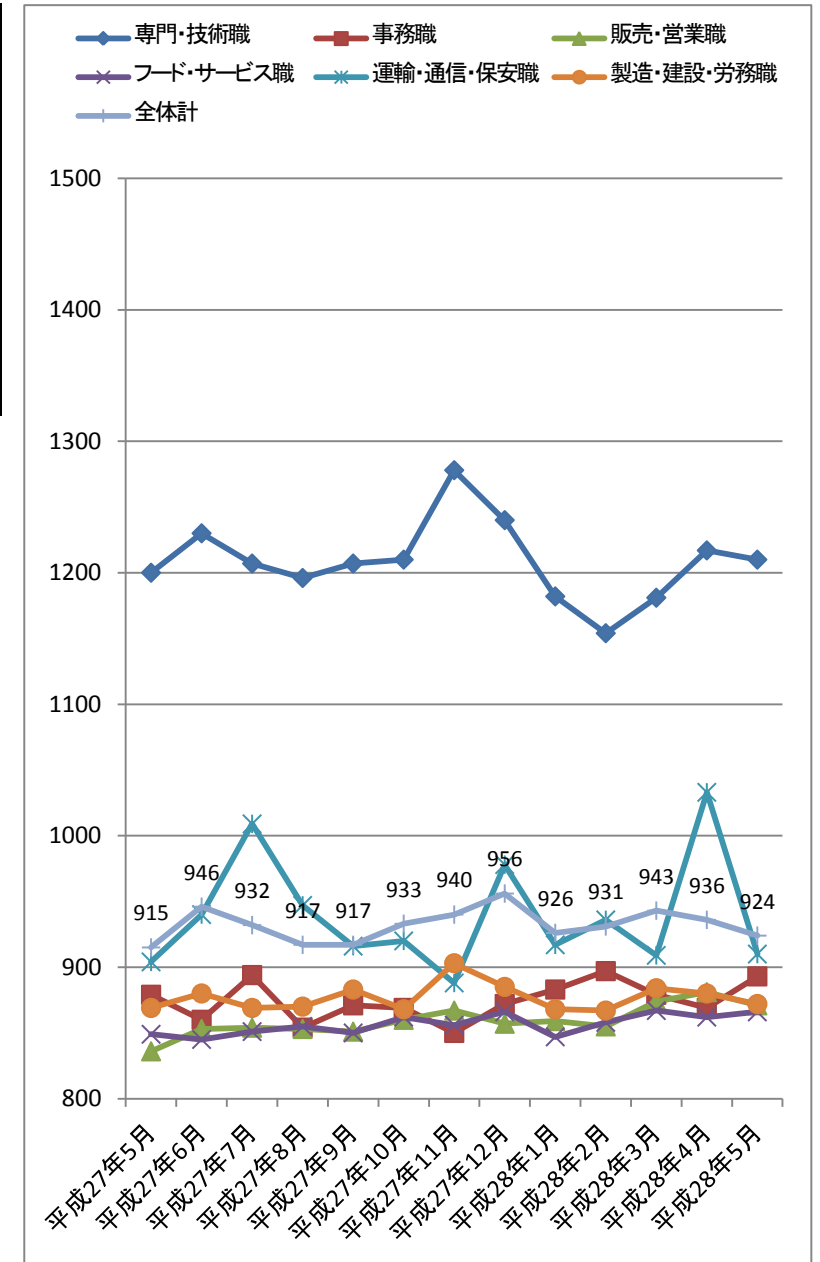
「-」はサンプルなし。「※」はサンプル数が1～5件

職種小分類集計

大分類	小分類	平均値(円)	大分類	小分類	平均値(円)
専門・技術職	看護師、准看護師	1,490	販売・営業職	店頭取次ぎサービス	810
	薬剤師	2,075		営業	1,035
	ヘルパー(2級以上)	885	フード・サービス職	調理師・調理スタッフ	921
	介護福祉士	999		調理補助	849
	歯科衛生士	1,368		食品製造販売	844
	看護助手	911		飲食店ホールスタッフ	858
	歯科助手	879		娯楽場スタッフ	944
	保育士	958		住居施設・ビル管理	833
事務職	医療事務	881	運輸・通信・保安職	送迎ドライバー	976
	一般事務	884		配送ドライバー	826
	受付・案内事務	929		警備	829
	営業・販売事務	878	製造・建設・労務職	食料品製造	926
販売・営業職	レジ	871		その他の製造	893
	販売	856		配達	889
	販売補助	879		建物清掃	840
	服飾販売	922		ルームメイク	829
	コンビニスタッフ	825		倉庫内作業	887
	スーパー等食品スタッフ	878		軽作業	856

「-」はサンプルなし。「※」はサンプル数が1～5件

職種大分類平均時給推移



京都府

職種大分類集計

大分類	パート・アルバイトの募集時時給(円)					対前年同月比較	
	25%ile	50%ile	75%ile	最頻値	平均値	増減額(円)	増減率(%)
専門・技術職	900	1,050	1,500	900	1,226	-45	-3.5
事務職	850	867	900	850	897	41	4.8
販売・営業職	820	870	950	810	911	62	7.3
フード・サービス職	830	850	900	850	889	49	5.8
運輸・通信・保安職	900	950	1,000	900	945	29	3.2
製造・建設・労務職	830	853	930	900	892	27	3.1
その他	※ 850	※ 1,000	※ 1,150	—	※ 1,000	150	17.6
全体計	830	880	950	850	939	17	1.8

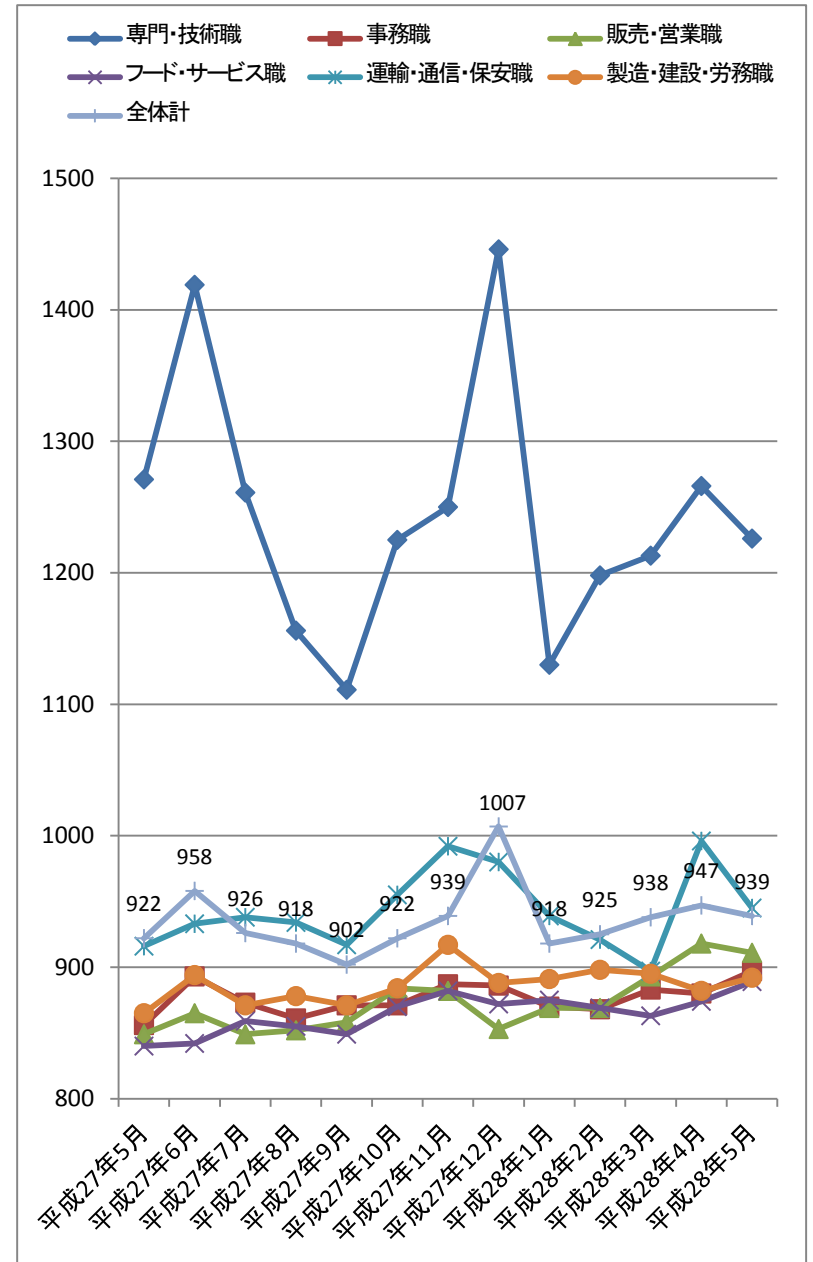
「—」はサンプルなし。「※」はサンプル数が1～5件

職種小分類集計

大分類	小分類	平均値(円)	大分類	小分類	平均値(円)
専門・技術職	看護師、准看護師	1,551	販売・営業職	店頭取次ぎサービス	※ 855
	薬剤師	2,129		営業	※ 975
	ヘルパー(2級以上)	991	フード・サービス職	調理師・調理スタッフ	924
	介護福祉士	1,060		調理補助	858
	歯科衛生士	※ 1,000		食品製造販売	858
	看護助手	847		飲食店ホールスタッフ	889
	歯科助手	※ 850		娯楽場スタッフ	908
	保育士	1,017		住居施設・ビル管理	889
事務職	医療事務	878	運輸・通信・保安職	送迎ドライバー	※ 940
	一般事務	870		配送ドライバー	964
	受付・案内事務	938		警備	920
	営業・販売事務	888	製造・建設・労務職	食料品製造	958
販売・営業職	レジ	923		その他の製造	927
	販売	888		配達	892
	販売補助	900		建物清掃	873
	服飾販売	921		ルームメイク	864
	コンビニスタッフ	826		倉庫内作業	885
	スーパー等食品スタッフ	938	軽作業	846	

「—」はサンプルなし。「※」はサンプル数が1～5件

職種大分類平均時給推移



時系列 東日本エリア(東京都、神奈川県、埼玉県、千葉県、茨城県、群馬県、栃木県、静岡県)

職種大分類集計

平均時給(円)

大分類	年	1月	2月	3月	4月	5月	6月	7月	8月	9月	10月	11月	12月
専門・技術職	平成24年	1,260	1,239	1,208	1,267	1,284	1,216	1,278	1,241	1,222	1,258	1,319	1,252
	平成25年	1,222	1,260	1,237	1,297	1,286	1,283	1,283	1,254	1,245	1,331	1,301	1,285
	平成26年	1,289	1,256	1,212	1,272	1,231	1,267	1,270	1,245	1,251	1,252	1,248	1,226
	平成27年	1,220	1,210	1,207	1,284	1,287	1,268	1,287	1,247	1,240	1,287	1,285	1,291
	平成28年	1,275	1,300	1,274	1,283	1,272							
事務職	平成24年	879	892	890	887	888	932	889	919	891	911	899	911
	平成25年	897	911	902	900	905	890	894	893	905	913	918	912
	平成26年	907	909	905	909	919	901	916	915	917	911	906	921
	平成27年	927	926	928	929	928	929	928	933	937	932	926	937
	平成28年	939	929	938	940	936							
販売・営業職	平成24年	883	886	878	886	889	882	887	893	892	892	898	893
	平成25年	893	897	907	898	896	903	902	905	894	907	907	923
	平成26年	909	905	898	918	906	911	904	907	917	917	912	910
	平成27年	908	915	916	924	930	940	930	929	929	930	929	939
	平成28年	932	934	929	930	930							
フード・サービス職	平成24年	872	870	871	874	873	876	869	878	872	874	877	872
	平成25年	879	873	880	877	877	878	868	879	880	882	884	894
	平成26年	883	881	887	882	880	882	885	890	889	898	893	898
	平成27年	888	894	892	898	896	898	895	894	900	911	906	912
	平成28年	915	909	915	907	908							
運輸・通信・保安職	平成24年	956	948	938	969	939	945	938	965	930	963	979	960
	平成25年	969	958	945	944	955	954	1,001	958	971	978	994	938
	平成26年	959	967	979	1,003	986	974	965	999	962	985	986	974
	平成27年	994	987	995	976	982	990	1,016	975	998	989	999	989
	平成28年	995	982	1,013	993	1,019							
製造・建設・労務職	平成24年	890	898	900	900	895	901	896	899	893	892	906	916
	平成25年	900	903	906	899	898	910	903	909	898	901	908	914
	平成26年	902	902	905	905	908	912	903	912	905	908	921	927
	平成27年	916	911	919	915	923	924	939	943	928	925	939	939
	平成28年	929	926	930	933	928							
全体計	平成24年	970	963	955	952	961	955	960	964	941	955	968	968
	平成25年	967	964	956	961	962	964	961	967	949	982	970	995
	平成26年	994	976	961	973	958	966	978	980	975	981	974	995
	平成27年	979	978	977	980	983	997	1,001	995	978	994	986	1,008
	平成28年	1,007	1,003	1,005	992	984							

時系列 関東4都県(東京都、神奈川県、埼玉県、千葉県)

職種大分類集計

平均時給(円)

大分類	年	1月	2月	3月	4月	5月	6月	7月	8月	9月	10月	11月	12月
専門・技術職	平成24年	1,269	1,241	1,218	1,269	1,288	1,220	1,275	1,249	1,232	1,267	1,347	1,258
	平成25年	1,235	1,274	1,244	1,315	1,302	1,305	1,295	1,279	1,260	1,356	1,342	1,310
	平成26年	1,299	1,279	1,224	1,286	1,238	1,290	1,288	1,262	1,265	1,267	1,268	1,243
	平成27年	1,225	1,216	1,219	1,273	1,296	1,265	1,284	1,249	1,241	1,267	1,263	1,291
	平成28年	1,285	1,298	1,264	1,273	1,258							
事務職	平成24年	884	894	899	894	897	946	898	937	902	927	921	918
	平成25年	905	906	911	911	910	903	905	901	913	921	931	925
	平成26年	919	921	916	923	932	920	924	928	928	934	920	933
	平成27年	936	936	939	940	938	951	942	947	951	945	942	946
	平成28年	951	944	950	952	945							
販売・営業職	平成24年	897	898	892	902	902	898	901	904	908	902	912	905
	平成25年	904	908	917	910	911	917	914	916	907	921	921	937
	平成26年	924	916	913	931	920	923	916	924	933	932	925	924
	平成27年	923	930	932	936	942	952	945	939	943	949	944	948
	平成28年	948	949	946	949	944							
フード・サービス職	平成24年	884	882	884	884	882	885	880	887	884	887	889	885
	平成25年	889	883	887	886	888	889	882	896	893	897	897	908
	平成26年	899	896	900	895	896	900	900	906	906	916	911	914
	平成27年	910	910	910	911	911	912	914	911	917	930	925	929
	平成28年	931	928	933	924	929							
運輸・通信・保安職	平成24年	965	942	947	969	948	960	942	961	930	972	992	967
	平成25年	983	974	956	949	964	959	974	957	974	990	1,017	947
	平成26年	970	981	989	1,004	999	1,006	979	1,018	978	979	1,001	980
	平成27年	1,014	994	998	994	1,003	1,012	1,037	985	1,004	1,003	1,000	1,006
	平成28年	1,012	987	1,024	1,006	1,021							
製造・建設・労務職	平成24年	899	908	910	908	904	909	907	909	904	904	918	928
	平成25年	911	914	917	909	908	921	915	921	908	915	925	931
	平成26年	913	917	920	921	923	925	921	927	921	926	936	944
	平成27年	933	927	935	932	939	941	959	964	946	944	956	955
	平成28年	947	945	947	950	946							
全体計	平成24年	986	976	969	966	973	968	971	976	956	969	987	979
	平成25年	982	979	968	976	978	980	975	982	964	1,002	989	1,016
	平成26年	1,012	992	976	988	975	986	997	997	992	1,004	994	1,014
	平成27年	996	992	995	992	996	1,011	1,015	1,011	995	1,008	997	1,018
	平成28年	1,022	1,019	1,018	1,006	995							

時系列 西日本エリア(大阪府、兵庫県、京都府、奈良県、和歌山県、滋賀県、福岡県)

職種大分類集計

平均時給(円)

大分類	年	1月	2月	3月	4月	5月	6月	7月	8月	9月	10月	11月	12月
専門・技術職	平成24年	1,255	1,264	1,233	1,294	1,279	1,279	1,266	1,313	1,253	1,269	1,270	1,257
	平成25年	1,287	1,265	1,268	1,249	1,270	1,228	1,298	1,260	1,255	1,256	1,229	1,236
	平成26年	1,245	1,250	1,237	1,244	1,245	1,269	1,242	1,254	1,227	1,217	1,223	1,288
	平成27年	1,297	1,201	1,261	1,259	1,245	1,300	1,240	1,251	1,246	1,267	1,287	1,294
	平成28年	1,226	1,224	1,220	1,319	1,237							
事務職	平成24年	849	844	873	850	845	841	866	842	857	852	845	879
	平成25年	865	874	864	866	852	861	851	854	859	857	863	868
	平成26年	864	872	868	864	881	862	913	878	868	879	867	874
	平成27年	876	883	876	876	885	866	888	877	885	884	873	888
	平成28年	890	896	889	897	890							
販売・営業職	平成24年	819	818	822	817	814	815	820	819	824	823	821	836
	平成25年	828	829	831	840	832	833	828	825	822	828	833	831
	平成26年	828	831	837	826	831	834	848	830	833	848	846	851
	平成27年	856	845	841	843	848	858	845	844	840	866	863	849
	平成28年	863	863	867	868	877							
フード・サービス職	平成24年	820	825	813	817	818	823	823	833	826	832	832	826
	平成25年	824	828	828	826	836	836	822	833	827	837	837	840
	平成26年	836	839	837	835	834	839	836	847	843	856	847	861
	平成27年	842	846	849	859	849	855	854	860	854	866	871	867
	平成28年	868	868	871	867	872							
運輸・通信・保安職	平成24年	901	862	914	901	905	903	909	896	915	917	886	893
	平成25年	946	937	899	932	943	880	901	917	905	926	949	952
	平成26年	951	884	916	921	920	934	984	910	916	957	933	924
	平成27年	935	944	947	931	931	903	952	967	940	943	937	978
	平成28年	918	943	916	958	941							
製造・建設・労務職	平成24年	842	843	833	839	835	858	839	842	844	842	864	854
	平成25年	844	847	843	841	849	855	849	848	849	842	877	878
	平成26年	867	859	852	859	852	863	860	859	863	880	886	892
	平成27年	876	877	859	865	867	877	867	871	877	877	891	890
	平成28年	882	881	883	883	882							
全体計	平成24年	919	928	919	910	921	921	927	936	909	906	913	923
	平成25年	948	928	923	900	912	901	916	924	902	897	904	929
	平成26年	929	924	918	909	908	922	935	935	922	930	924	950
	平成27年	965	928	936	920	923	940	934	922	914	938	937	953
	平成28年	948	943	939	950	933							

時系列 関西3府県(大阪府、兵庫県、京都府)

職種大分類集計

平均時給(円)

大分類	年	1月	2月	3月	4月	5月	6月	7月	8月	9月	10月	11月	12月
専門・技術職	平成24年	1,263	1,268	1,239	1,307	1,288	1,285	1,285	1,330	1,279	1,289	1,284	1,265
	平成25年	1,311	1,258	1,273	1,268	1,280	1,231	1,310	1,272	1,268	1,265	1,234	1,227
	平成26年	1,268	1,278	1,256	1,255	1,271	1,266	1,238	1,262	1,227	1,214	1,218	1,293
	平成27年	1,302	1,209	1,267	1,244	1,246	1,306	1,236	1,244	1,249	1,283	1,292	1,303
	平成28年	1,223	1,222	1,219	1,316	1,246							
事務職	平成24年	857	852	883	854	854	849	873	847	868	860	854	885
	平成25年	870	890	869	878	857	871	855	858	865	862	881	876
	平成26年	876	881	881	876	891	875	928	888	880	886	887	888
	平成27年	889	893	887	885	901	888	896	883	894	896	894	899
	平成28年	896	903	903	910	907							
販売・営業職	平成24年	829	834	836	829	829	827	834	831	838	839	835	844
	平成25年	839	841	841	853	845	851	846	838	837	844	848	846
	平成26年	843	847	855	846	857	856	868	854	861	875	871	882
	平成27年	875	868	868	872	874	887	869	863	880	889	891	879
	平成28年	886	890	891	901	900							
フード・サービス職	平成24年	829	835	823	830	824	833	837	834	834	839	841	836
	平成25年	833	836	837	835	841	844	835	842	839	846	846	851
	平成26年	847	845	848	846	846	849	848	858	851	864	858	873
	平成27年	853	857	859	866	862	868	866	867	870	877	884	878
	平成28年	878	880	882	880	885							
運輸・通信・保安職	平成24年	905	863	922	911	911	930	910	904	922	931	906	890
	平成25年	960	955	900	939	971	888	899	925	912	949	963	958
	平成26年	953	889	920	928	930	943	992	945	935	967	950	931
	平成27年	948	959	968	947	940	951	970	975	948	970	948	981
	平成28年	938	948	918	973	947							
製造・建設・労務職	平成24年	848	851	843	847	840	859	848	847	851	850	866	866
	平成25年	851	855	849	847	856	852	856	856	853	844	881	886
	平成26年	876	865	862	867	859	871	867	863	870	887	894	900
	平成27年	873	883	870	874	876	887	874	878	886	889	907	904
	平成28年	891	891	897	891	893							
全体計	平成24年	934	940	935	924	937	934	946	944	924	921	928	940
	平成25年	966	939	937	913	924	913	934	940	916	908	917	941
	平成26年	950	942	938	931	929	939	952	958	942	948	944	973
	平成27年	987	947	960	940	943	969	952	936	948	961	965	981
	平成28年	966	962	958	973	952							

調査概要

新聞折込求人紙『しごと情報アイデム』紙面に掲載された第1週、第3週発行分の求人情報から、下記条件のパート・アルバイトの時給データを抽出し集計した。

【集計対象データ】

● エリア(弊社『しごと情報アイデム』紙面の配布エリア内における都府県)

東日本エリア	: 東京都、神奈川県、埼玉県、千葉県、茨城県、群馬県、栃木県、静岡県の全体計
関東4都県	: 東京都、神奈川県、埼玉県、千葉県の全体計と各都県別 ※東京都区の集計も添付
西日本エリア	: 大阪府、兵庫県、京都府、奈良県、和歌山県、滋賀県、福岡県の全体計
関西3府県	: 大阪府、兵庫県、京都府の全体計と各府県別 ※大阪市の集計も添付

● 職種

職種大分類	職種小分類
専門・技術職	: 「看護師、准看護師」「薬剤師」「ヘルパー(2級以上)」「介護福祉士」「歯科衛生士」「看護助手」「歯科助手」「保育士」など
事務職	: 「医療事務」「一般事務」「受付・案内事務」「営業・販売事務」など
販売・営業職	: 「レジ」「販売」「販売補助」「服飾販売」「コンビニスタッフ」「スーパー等食品スタッフ」「店頭取次ぎサービス」「営業」など
フード・サービス職	: 「調理師・調理スタッフ」「調理補助」「食品製造販売」「飲食店ホールスタッフ」「娯楽場スタッフ」「住居施設・ビル管理」など
運輸・通信・保安職	: 「送迎ドライバー」「配送ドライバー」「警備」など
製造・建設・労務職	: 「食料品製造」「その他の製造」「配達」「建物清掃」「ルームメイク」「倉庫内作業」「軽作業」など
その他	: 「管理職」「店長・マネージャー」「店長・マネージャー候補」「農林漁業従事者」など

※職種小分類は、職種大分類の中からデータ件数の多い職種を抜粋

● 勤務時間帯

深夜時間帯(22時～翌5時)のデータを除いて集計

● データ件数(職種大分類)

東日本エリア	: 全体計 28,318件
関東4都県	: 全体計 22,518件(東京都 5,930件、神奈川県 4,567件、埼玉県 7,848件、千葉県 4,173件)
西日本エリア	: 全体計 12,509件
関西3府県	: 全体計 9,603件(大阪府 5,034件、兵庫県 2,964件、京都府 1,605件)

【集計項目】

● 職種大分類集計

25%ile、50%ile、75%ile	: 抽出された賃金データを金額の低い順に並べたときに、それぞれ下から25%目、50%目、75%目にある値
最頻値	: データ件数2値以上における、最もデータ件数が多かった時給。最頻値の時給が2値以上ある場合には低い方の時給を表示
平均値	: 単純平均値の小数点第一位を四捨五入

● 職種小分類集計

平均値	: 単純平均値の小数点第一位を四捨五入
-----	---------------------