

パートタイマーの募集時平均時給

～平成28年9月集計結果～

東日本エリアは3円増の981円、西日本エリアは28円増の942円
関西3都県の「フード・サービス職」は対前年同月比で38ヶ月連続プラス

※増減額は前年同月比

●東日本エリアの平均時給は981円

東日本エリア全体の平均時給は、前年同月比3円増の981円。

職種大分類別の平均時給は、「専門・技術職」1,215円(前年同月比25円減)、「運輸・通信・保安職」1,015円(同17円増)、「事務職」949円(同12円増)、「販売・営業職」944円(同15円増)、「製造・建設・労務職」932円(同4円増)、「フード・サービス職」917円(同17円増)の順で、前年同月比でプラスが5職種、マイナスが1職種となった。なお、「フード・サービス職」の前年同月比は38ヶ月連続でプラスとなっている。

●西日本エリアの平均時給は942円

西日本エリア全体の平均時給は、前年同月比28円増の942円。

職種大分類別の平均時給は、「専門・技術職」1,241円(前年同月比5円減)、「運輸・通信・保安職」936円(同4円減)、「事務職」894円(同9円増)、「製造・建設・労務職」894円(同17円増)、「販売・営業職」882円(同42円増)、「フード・サービス職」880円(同26円増)の順で、前年同月比でプラスが4職種、マイナスが2職種となった。なお、「フード・サービス職」の前年同月比は28ヶ月連続でプラスとなっている。

●関東4都県(東京都、神奈川県、埼玉県、千葉県)の平均時給は999円

関東4都県全体の平均時給は、前年同月比4円増の999円。

職種大分類別の平均時給は、「専門・技術職」1,226円(前年同月比15円減)、「運輸・通信・保安職」1,025円(同21円増)、「事務職」961円(同10円増)、「販売・営業職」960円(同17円増)、「製造・建設・労務職」949円(同3円増)、「フード・サービス職」939円(同22円増)の順で、前年同月比でプラスが5職種、マイナスが1職種となった。なお、「フード・サービス職」の前年同月比は45ヶ月連続でプラスとなっている。

都県別の平均時給は、東京都1,048円(前年同月比1円減)、神奈川県1,035円(同18円増)、千葉県966円(同24円増)、埼玉県958円(同9円増)の順で、前年同月比でプラスが3県、マイナスが1都となった。

●関西3府県(大阪府、兵庫県、京都府)の平均時給は962円

関西3府県全体の平均時給は、前年同月比14円増の962円。

職種大分類別の平均時給は、「専門・技術職」1,278円(前年同月比29円増)、「運輸・通信・保安職」943円(同5円減)、「事務職」905円(同11円増)、「製造・建設・労務職」904円(同18円増)、「販売・営業職」903円(同23円増)、「フード・サービス職」891円(同21円増)の順で、前年同月比でプラスが5職種、マイナスが1職種となった。なお、「製造・建設・労務職」の前年同月比は20ヶ月連続でプラスとなっている。

府県別の平均時給は、大阪府979円(前年同月比2円減)、京都府944円(同42円増)、兵庫県942円(同25円増)の順で、前年同月比でプラスが2府県、マイナスが1府となった。

東日本エリア(東京都、神奈川県、埼玉県、千葉県、茨城県、群馬県、栃木県、静岡県)

職種大分類集計

大分類	パート・アルバイトの募集時時給(円)					対前年同月比較	
	25%ile	50%ile	75%ile	最頻値	平均値	増減額(円)	増減率(%)
専門・技術職	950	1,071	1,500	1,000	1,215	-25	-2.0
事務職	900	940	1,000	1,000	949	12	1.3
販売・営業職	880	930	1,000	1,000	944	15	1.6
フード・サービス職	850	905	950	850	917	17	1.9
運輸・通信・保安職	925	1,000	1,100	1,000	1,015	17	1.7
製造・建設・労務職	850	920	1,000	1,000	932	4	0.4
その他	820	850	910	850	898	17	1.9
全体計	875	930	1,000	1,000	981	3	0.3

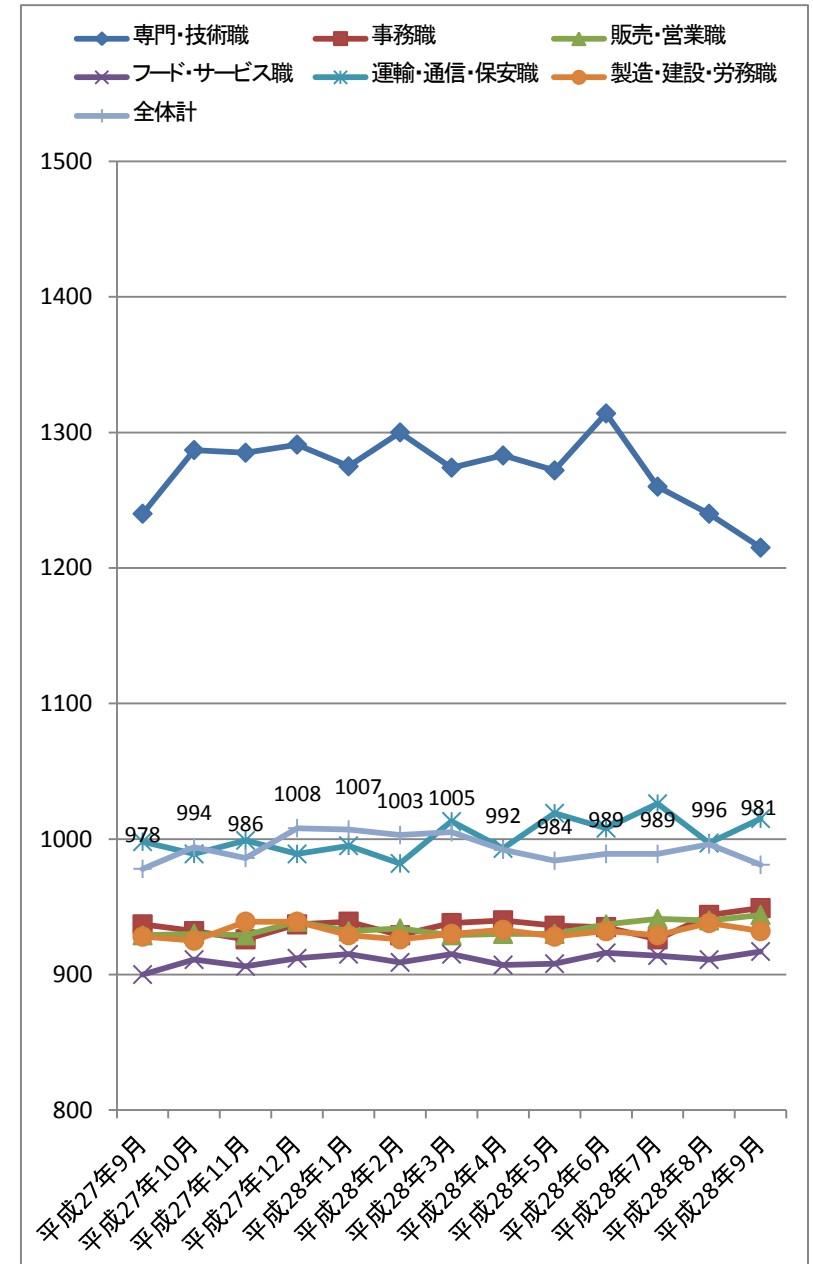
「-」はサンプルなし。「※」はサンプル数が1～5件

職種小分類集計

大分類	小分類	平均値(円)	大分類	小分類	平均値(円)
専門・技術職	看護師、准看護師	1,543	販売・営業職	店頭取次ぎサービス	871
	薬剤師	2,136		営業	967
	ヘルパー(2級以上)	1,031	フード・サービス職	調理師・調理スタッフ	940
	介護福祉士	1,169		調理補助	908
	歯科衛生士	1,301		食品製造販売	913
	看護助手	981		飲食店ホールスタッフ	893
	歯科助手	921		娯楽場スタッフ	941
	保育士	1,161		住居施設・ビル管理	1,009
事務職	医療事務	955	運輸・通信・保安職	送迎ドライバー	961
	一般事務	928		配送ドライバー	1,036
	受付・案内事務	939		警備	1,031
	営業・販売事務	975	製造・建設・労務職	食料品製造	929
販売・営業職	レジ	949		その他の製造	899
	販売	931		配達	973
	販売補助	942		建物清掃	947
	服飾販売	933		ルームメイク	901
	コンビニスタッフ	869		倉庫内作業	914
	スーパー等食品スタッフ	957	軽作業	919	

「-」はサンプルなし。「※」はサンプル数が1～5件

職種大分類平均時給推移



関東4都県(東京都、神奈川県、埼玉県、千葉県)

職種大分類集計

大分類	パート・アルバイトの募集時時給(円)					対前年同月比較	
	25%ile	50%ile	75%ile	最頻値	平均値	増減額(円)	増減率(%)
専門・技術職	950	1,100	1,500	1,000	1,226	-15	-1.2
事務職	900	950	1,000	1,000	961	10	1.1
販売・営業職	900	947	1,000	1,000	960	17	1.8
フード・サービス職	870	920	980	950	939	22	2.4
運輸・通信・保安職	932	1,000	1,100	1,000	1,025	21	2.1
製造・建設・労務職	900	930	1,000	1,000	949	3	0.3
その他	845	900	1,000	845	933	75	8.7
全体計	900	950	1,000	1,000	999	4	0.4

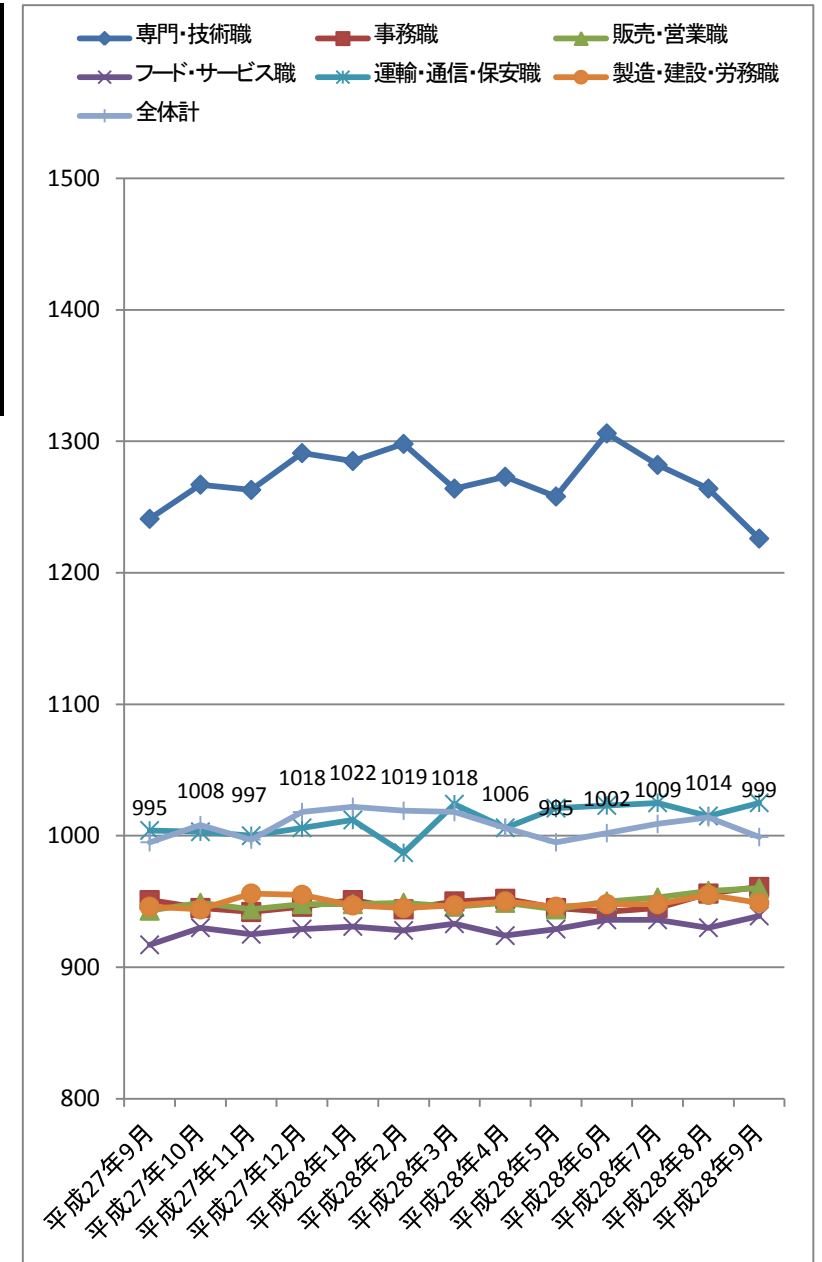
「-」はサンプルなし。「※」はサンプル数が1～5件

職種小分類集計

大分類	小分類	平均値(円)	大分類	小分類	平均値(円)
専門・技術職	看護師、准看護師	1,591	販売・営業職	店頭取次ぎサービス	883
	薬剤師	2,260		営業	968
	ヘルパー(2級以上)	1,043	フード・サービス職	調理師・調理スタッフ	982
	介護福祉士	1,183		調理補助	934
	歯科衛生士	1,302		食品製造販売	920
	看護助手	986		飲食店ホールスタッフ	914
	歯科助手	926		娯楽場スタッフ	891
	保育士	1,179		住居施設・ビル管理	1,013
事務職	医療事務	966	運輸・通信・保安職	送迎ドライバー	968
	一般事務	939		配送ドライバー	1,056
	受付・案内事務	948		警備	1,047
	営業・販売事務	984	製造・建設・労務職	食料品製造	939
販売・営業職	レジ	961		その他の製造	912
	販売	946		配達	998
	販売補助	955		建物清掃	966
	服飾販売	939		ルームメイク	932
	コンビニスタッフ	900		倉庫内作業	929
	スーパー等食品スタッフ	965		軽作業	928

「-」はサンプルなし。「※」はサンプル数が1～5件

職種大分類平均時給推移



東京都

職種大分類集計

大分類	パート・アルバイトの募集時時給(円)					対前年同月比較	
	25%ile	50%ile	75%ile	最頻値	平均値	増減額(円)	増減率(%)
専門・技術職	1,000	1,130	1,500	1,500	1,269	-53	-4.0
事務職	935	950	1,030	950	998	-1	-0.1
販売・営業職	945	980	1,020	1,000	995	14	1.4
フード・サービス職	930	950	1,000	950	990	23	2.4
運輸・通信・保安職	960	1,000	1,100	1,000	1,065	59	5.9
製造・建設・労務職	940	1,000	1,085	1,000	1,014	-10	-1.0
その他	※ 910	※ 935	※ 960	—	※ 935	-65	-6.5
全体計	947	1,000	1,090	1,000	1,048	-1	-0.1

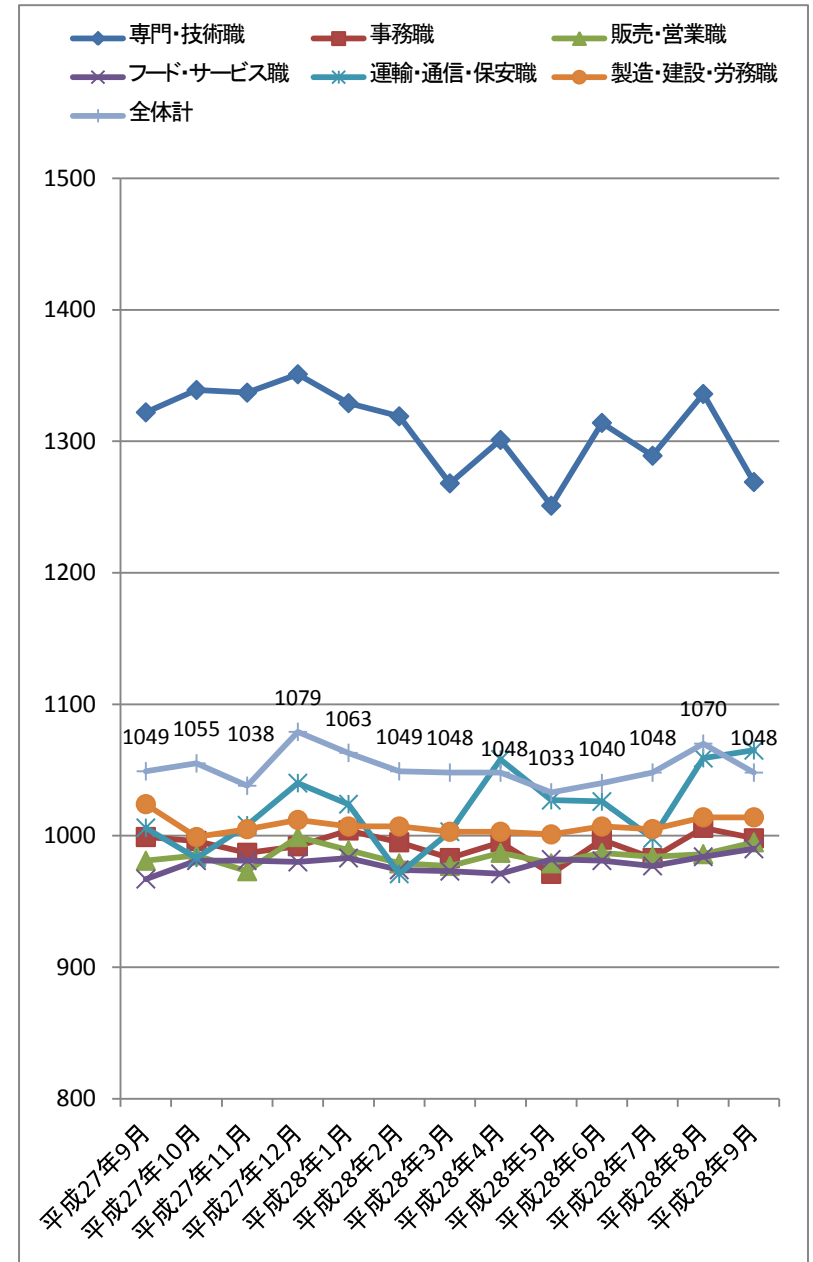
「—」はサンプルなし。「※」はサンプル数が1～5件

職種小分類集計

大分類	小分類	平均値(円)	大分類	小分類	平均値(円)
専門・技術職	看護師、准看護師	1,690	販売・営業職	店頭取次ぎサービス	916
	薬剤師	2,290		営業	981
	ヘルパー(2級以上)	1,095	フード・サービス職	調理師・調理スタッフ	1,022
	介護福祉士	1,191		調理補助	974
	歯科衛生士	※ 1,375		食品製造販売	983
	看護助手	1,005		飲食店ホールスタッフ	973
	歯科助手	960		娯楽場スタッフ	973
	保育士	1,274		住居施設・ビル管理	1,039
事務職	医療事務	1,005		運輸・通信・保安職	送迎ドライバー
	一般事務	976	配送ドライバー		1,017
	受付・案内事務	969	警備		1,130
	営業・販売事務	1,030	製造・建設・労務職	食料品製造	1,066
販売・営業職	レジ	990		その他の製造	963
	販売	1,005		配達	1,074
	販売補助	972		建物清掃	1,019
	服飾販売	947		ルームメイク	1,003
	コンビニスタッフ	948		倉庫内作業	972
	スーパー等食品スタッフ	993		軽作業	952

「—」はサンプルなし。「※」はサンプル数が1～5件

職種大分類平均時給推移



東京都区

職種大分類集計

大分類	パート・アルバイトの募集時時給(円)					対前年同月比較	
	25%ile	50%ile	75%ile	最頻値	平均値	増減額(円)	増減率(%)
専門・技術職	1,000	1,200	1,500	1,200	1,269	-61	-4.6
事務職	940	970	1,050	950	1,007	-14	-1.4
販売・営業職	950	980	1,030	1,000	996	1	0.1
フード・サービス職	940	950	1,050	950	1,005	31	3.2
運輸・通信・保安職	955	1,000	1,350	1,350	1,095	74	7.2
製造・建設・労務職	970	1,000	1,100	1,000	1,038	-6	-0.6
その他	—	—	—	—	—	—	—
全体計	950	1,000	1,100	1,000	1,058	1	0.1

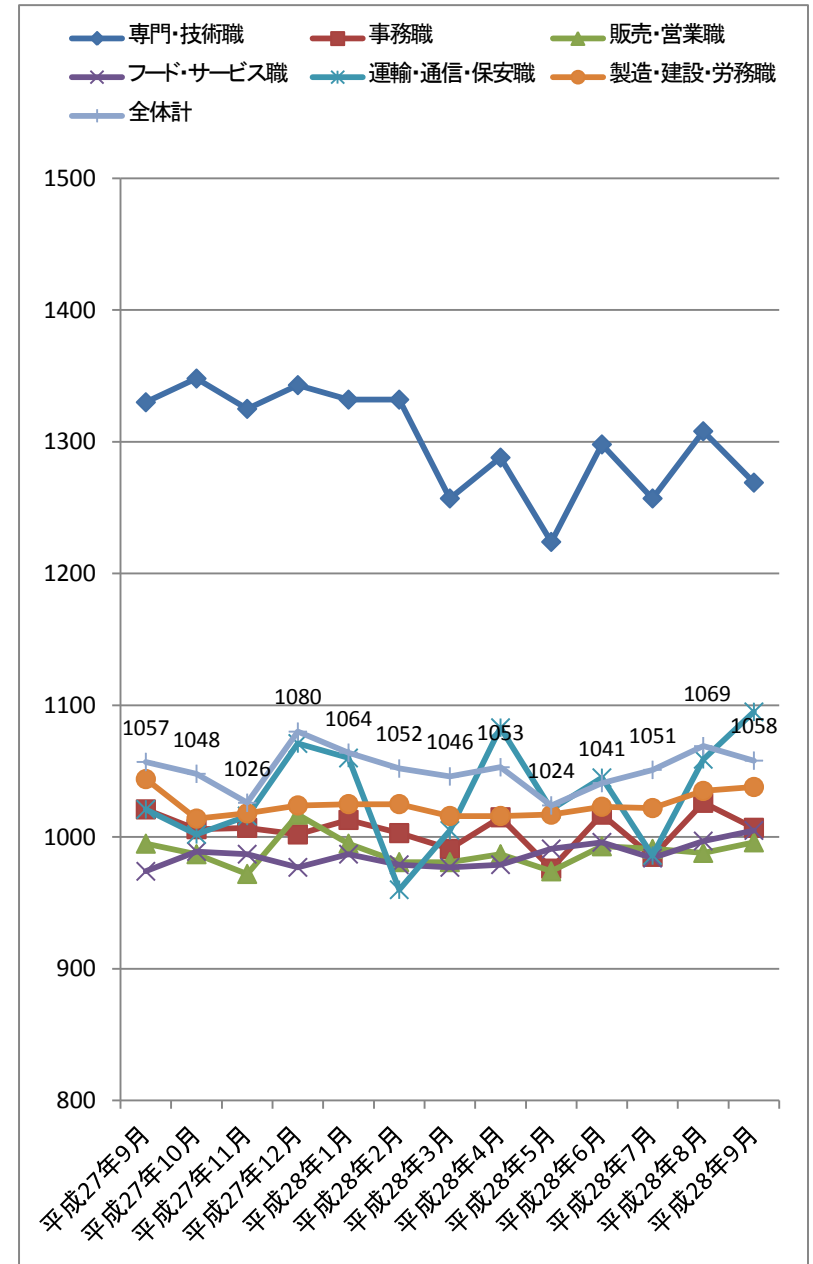
「—」はサンプルなし。「※」はサンプル数が1～5件

職種小分類集計

大分類	小分類	平均値(円)	大分類	小分類	平均値(円)
専門・技術職	看護師、准看護師	1,701	販売・営業職	店頭取次ぎサービス	919
	薬剤師	2,407		営業	969
	ヘルパー(2級以上)	1,135	フード・サービス職	調理師・調理スタッフ	1,011
	介護福祉士	1,214		調理補助	986
	歯科衛生士	※ 1,300		食品製造販売	990
	看護助手	994		飲食店ホールスタッフ	1,006
	歯科助手	※ 967		娯楽場スタッフ	—
	保育士	1,294		住居施設・ビル管理	1,051
事務職	医療事務	1,013	運輸・通信・保安職	送迎ドライバー	978
	一般事務	983		配送ドライバー	1,004
	受付・案内事務	977		警備	1,174
	営業・販売事務	1,051	製造・建設・労務職	食料品製造	1,111
販売・営業職	レジ	994		その他の製造	990
	販売	1,026		配達	1,083
	販売補助	973		建物清掃	1,045
	服飾販売	※ 948		ルームメイク	1,018
	コンビニスタッフ	—		倉庫内作業	989
	スーパー等食品スタッフ	995		軽作業	958

「—」はサンプルなし。「※」はサンプル数が1～5件

職種大分類平均時給推移



神奈川県

職種大分類集計

大分類	パート・アルバイトの募集時時給(円)					対前年同月比較	
	25%ile	50%ile	75%ile	最頻値	平均値	増減額(円)	増減率(%)
専門・技術職	1,000	1,100	1,600	1,000	1,267	52	4.3
事務職	930	950	1,000	1,000	986	32	3.4
販売・営業職	927	944	1,000	930	972	17	1.8
フード・サービス職	920	950	1,000	930	979	32	3.4
運輸・通信・保安職	930	1,000	1,050	1,000	1,022	-47	-4.4
製造・建設・労務職	920	950	1,000	1,000	971	23	2.4
その他	910	1,000	1,100	910	1,023	127	14.2
全体計	930	950	1,030	930	1,035	18	1.8

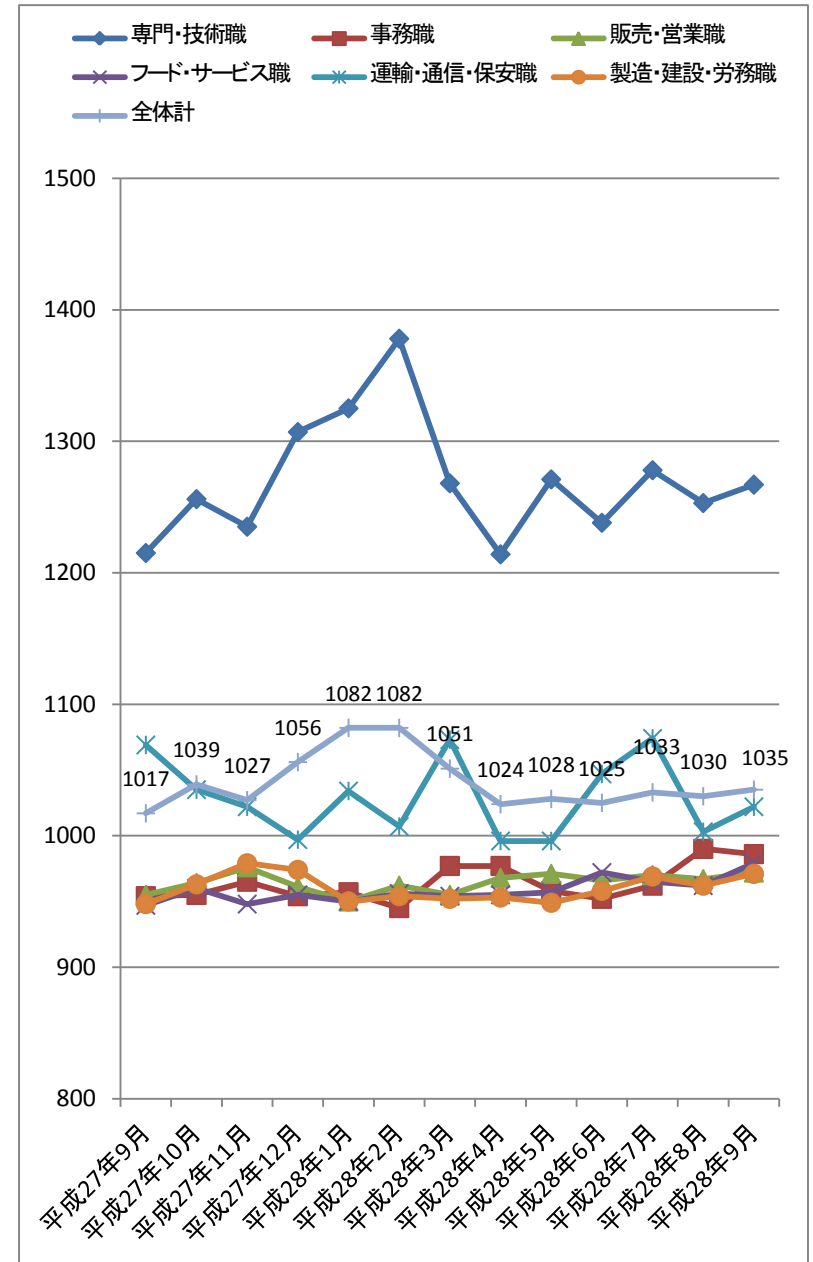
「-」はサンプルなし。「※」はサンプル数が1～5件

職種小分類集計

大分類	小分類	平均値(円)	大分類	小分類	平均値(円)
専門・技術職	看護師、准看護師	1,662	販売・営業職	店頭取次ぎサービス	917
	薬剤師	2,275		営業	1,058
	ヘルパー(2級以上)	1,063	フード・サービス職	調理師・調理スタッフ	1,081
	介護福祉士	1,268		調理補助	952
	歯科衛生士	1,273		食品製造販売	952
	看護助手	999		飲食店ホールスタッフ	972
	歯科助手	965		娯楽場スタッフ	953
	保育士	1,047		住居施設・ビル管理	984
事務職	医療事務	962		運輸・通信・保安職	送迎ドライバー
	一般事務	971	配送ドライバー		1,146
	受付・案内事務	1,000	警備		988
	営業・販売事務	962	製造・建設・労務職	食料品製造	959
販売・営業職	レジ	969		その他の製造	947
	販売	988		配達	1,020
	販売補助	949		建物清掃	978
	服飾販売	944		ルームメイク	948
	コンビニスタッフ	961		倉庫内作業	953
	スーパー等食品スタッフ	973		軽作業	936

「-」はサンプルなし。「※」はサンプル数が1～5件

職種大分類平均時給推移



埼玉県

職種大分類集計

大分類	パート・アルバイトの募集時時給(円)					対前年同月比較	
	25%ile	50%ile	75%ile	最頻値	平均値	増減額(円)	増減率(%)
専門・技術職	900	1,000	1,500	850	1,201	-11	-0.9
事務職	850	900	980	850	918	32	3.6
販売・営業職	880	920	1,000	900	946	33	3.6
フード・サービス職	845	850	900	850	891	15	1.7
運輸・通信・保安職	860	970	1,000	1,000	984	12	1.2
製造・建設・労務職	850	900	950	850	909	17	1.9
その他	820	845	850	845	871	21	2.5
全体計	860	900	1,000	900	958	9	0.9

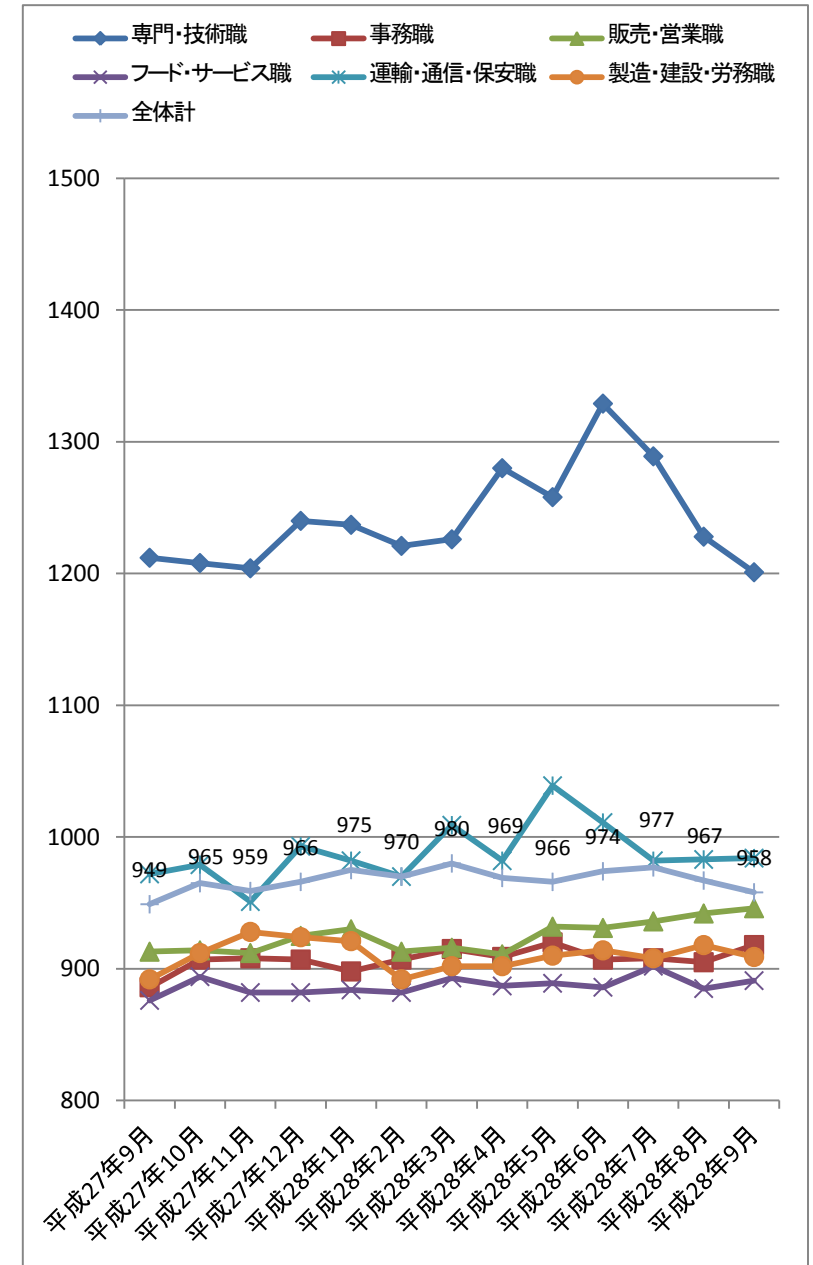
「-」はサンプルなし。「※」はサンプル数が1～5件

職種小分類集計

大分類	小分類	平均値(円)	大分類	小分類	平均値(円)
専門・技術職	看護師、准看護師	1,498	販売・営業職	店頭取次ぎサービス	857
	薬剤師	2,130		営業	927
	ヘルパー(2級以上)	980	フード・サービス職	調理師・調理スタッフ	941
	介護福祉士	979		調理補助	885
	歯科衛生士	1,259		食品製造販売	887
	看護助手	978		飲食店ホールスタッフ	861
	歯科助手	883		娯楽場スタッフ	874
	保育士	990		住居施設・ビル管理	945
事務職	医療事務	952		運輸・通信・保安職	送迎ドライバー
	一般事務	895	配送ドライバー		1,046
	受付・案内事務	874	警備		929
	営業・販売事務	880	製造・建設・労務職	食料品製造	915
販売・営業職	レジ	946		その他の製造	888
	販売	931		配達	959
	販売補助	953		建物清掃	893
	服飾販売	900		ルームメイク	849
	コンビニスタッフ	878		倉庫内作業	912
	スーパー等食品スタッフ	954		軽作業	929

「-」はサンプルなし。「※」はサンプル数が1～5件

職種大分類平均時給推移



千葉県

職種大分類集計

大分類	パート・アルバイトの募集時時給(円)					対前年同月比較	
	25%ile	50%ile	75%ile	最頻値	平均値	増減額(円)	増減率(%)
専門・技術職	930	1,050	1,200	1,200	1,148	-22	-1.9
事務職	850	900	950	850	915	4	0.4
販売・営業職	860	900	975	900	932	22	2.4
フード・サービス職	850	888	935	900	899	16	1.8
運輸・通信・保安職	950	1,000	1,100	1,100	1,030	70	7.3
製造・建設・労務職	850	900	950	850	912	22	2.5
その他	865	900	900	900	950	100	11.8
全体計	850	900	1,000	900	966	24	2.5

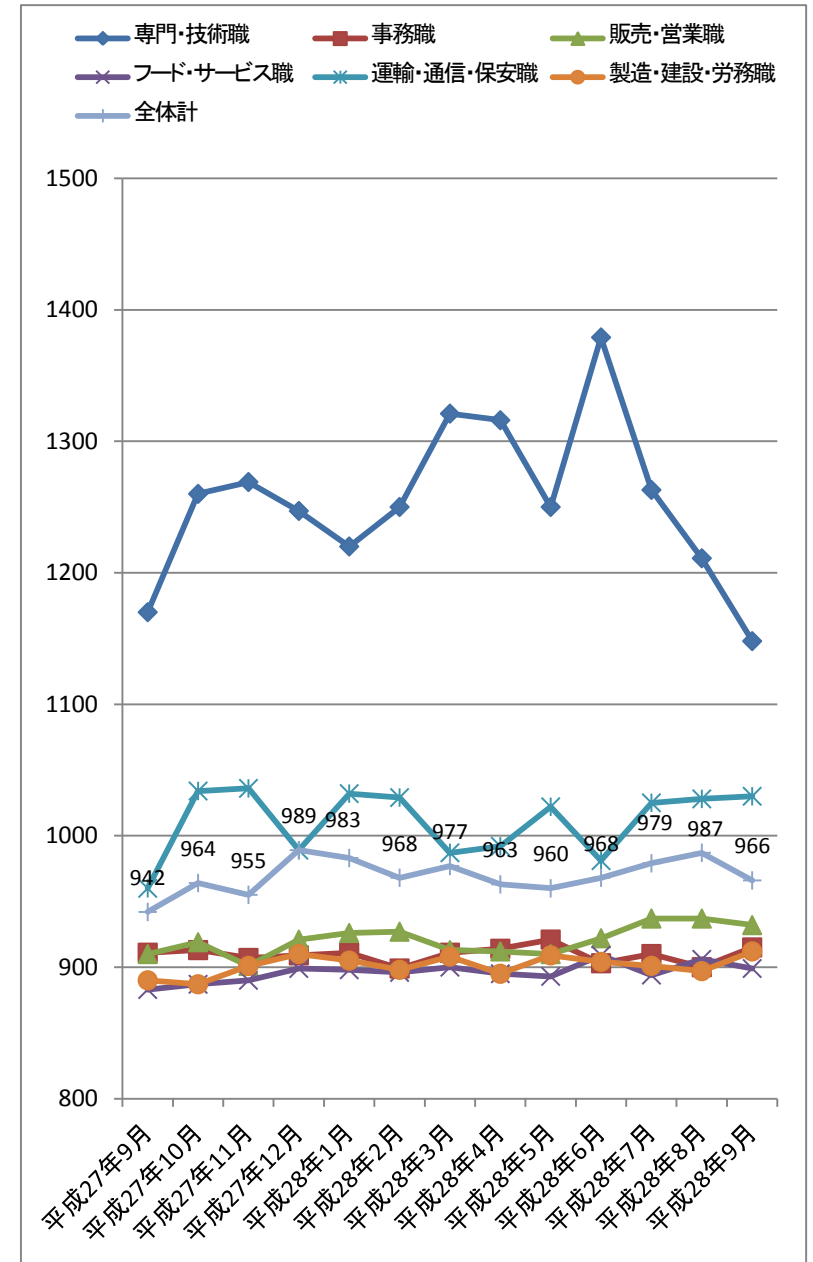
「-」はサンプルなし。「※」はサンプル数が1～5件

職種小分類集計

大分類	小分類	平均値(円)	大分類	小分類	平均値(円)
専門・技術職	看護師、准看護師	1,519	販売・営業職	店頭取次ぎサービス	834
	薬剤師	2,538		営業	929
	ヘルパー(2級以上)	1,001	フード・サービス職	調理師・調理スタッフ	912
	介護福祉士	1,047		調理補助	879
	歯科衛生士	1,393		食品製造販売	909
	看護助手	950		飲食店ホールスタッフ	897
	歯科助手	945		娯楽場スタッフ	850
	保育士	1,168		住居施設・ビル管理	923
事務職	医療事務	939	運輸・通信・保安職	送迎ドライバー	974
	一般事務	905		配送ドライバー	1,029
	受付・案内事務	887		警備	※ 900
	営業・販売事務	930	製造・建設・労務職	食料品製造	920
販売・営業職	レジ	943		その他の製造	902
	販売	895		配達	957
	販売補助	941		建物清掃	905
	服飾販売	937		ルームメイク	877
	コンビニスタッフ	870		倉庫内作業	942
	スーパー等食品スタッフ	941		軽作業	882

「-」はサンプルなし。「※」はサンプル数が1～5件

職種大分類平均時給推移



西日本エリア(大阪府、兵庫県、京都府、奈良県、和歌山県、滋賀県、福岡県)

職種大分類集計

大分類	パート・アルバイトの募集時時給(円)					対前年同月比較	
	25%ile	50%ile	75%ile	最頻値	平均値	増減額(円)	増減率(%)
専門・技術職	900	1,000	1,600	900	1,241	-5	-0.4
事務職	850	890	900	900	894	9	1.0
販売・営業職	831	864	925	858	882	42	5.0
フード・サービス職	830	860	900	900	880	26	3.0
運輸・通信・保安職	850	900	1,000	1,000	936	-4	-0.4
製造・建設・労務職	850	880	910	900	894	17	1.9
その他	830	867	950	867	917	77	9.2
全体計	850	883	950	900	942	28	3.1

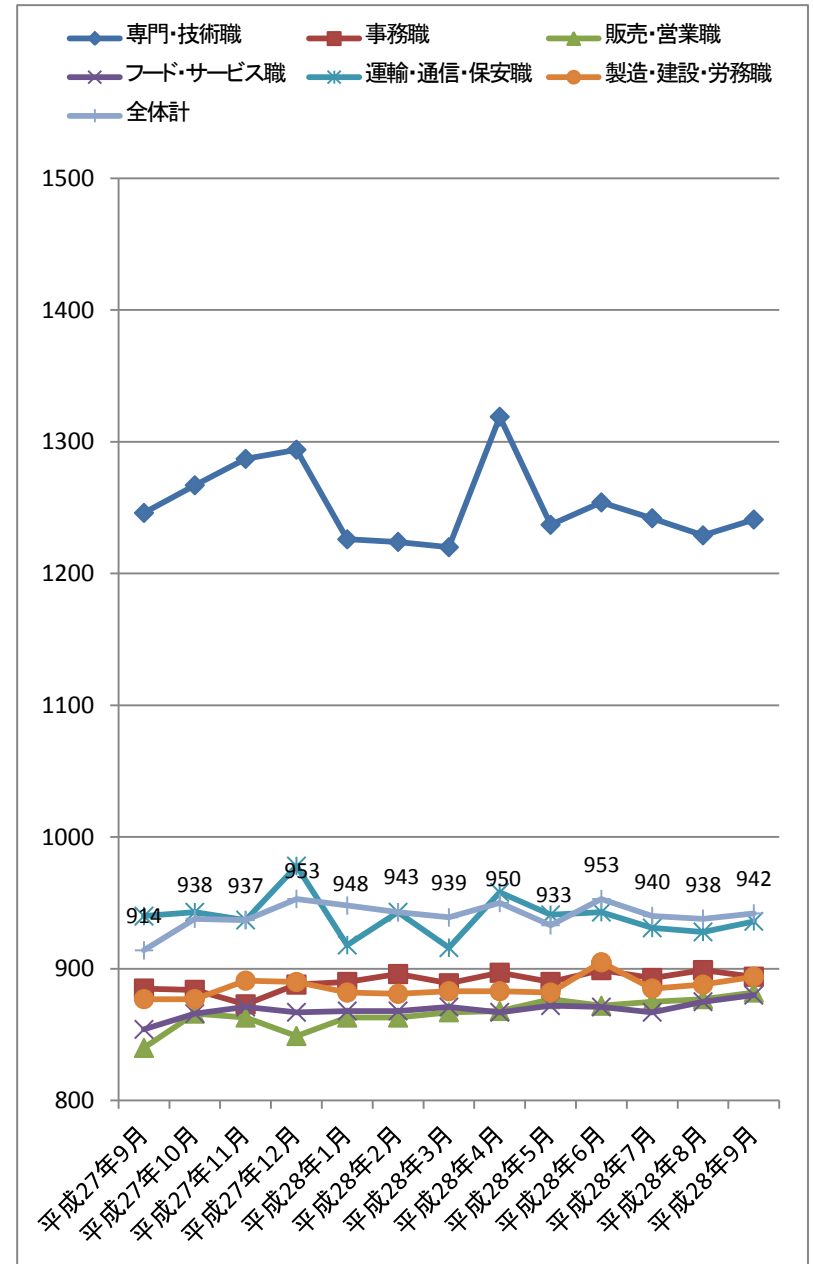
「-」はサンプルなし。「※」はサンプル数が1～5件

職種小分類集計

大分類	小分類	平均値(円)	大分類	小分類	平均値(円)
専門・技術職	看護師、准看護師	1,646	販売・営業職	店頭取次ぎサービス	848
	薬剤師	2,090		営業	1,051
	ヘルパー(2級以上)	1,006	フード・サービス職	調理師・調理スタッフ	911
	介護福祉士	1,004		調理補助	868
	歯科衛生士	1,347		食品製造販売	872
	看護助手	900		飲食店ホールスタッフ	860
	歯科助手	904		娯楽場スタッフ	1,053
	保育士	940		住居施設・ビル管理	878
事務職	医療事務	894	運輸・通信・保安職	送迎ドライバー	899
	一般事務	893		配送ドライバー	940
	受付・案内事務	891		警備	892
	営業・販売事務	895	製造・建設・労務職	食料品製造	960
販売・営業職	レジ	873		その他の製造	885
	販売	883		配達	897
	販売補助	873		建物清掃	872
	服飾販売	912		ルームメイク	872
	コンビニスタッフ	839		倉庫内作業	909
	スーパー等食品スタッフ	879	軽作業	882	

「-」はサンプルなし。「※」はサンプル数が1～5件

職種大分類平均時給推移



関西3府県(大阪府、兵庫県、京都府)

職種大分類集計

大分類	パート・アルバイトの募集時時給(円)					対前年同月比較	
	25%ile	50%ile	75%ile	最頻値	平均値	増減額(円)	増減率(%)
専門・技術職	900	1,100	1,600	900	1,278	29	2.3
事務職	860	900	920	900	905	11	1.2
販売・営業職	858	884	950	858	903	23	2.6
フード・サービス職	850	860	900	900	891	21	2.4
運輸・通信・保安職	860	900	1,000	1,000	943	-5	-0.5
製造・建設・労務職	858	885	930	900	904	18	2.0
その他	867	870	1,000	867	952	88	10.2
全体計	858	890	960	900	962	14	1.5

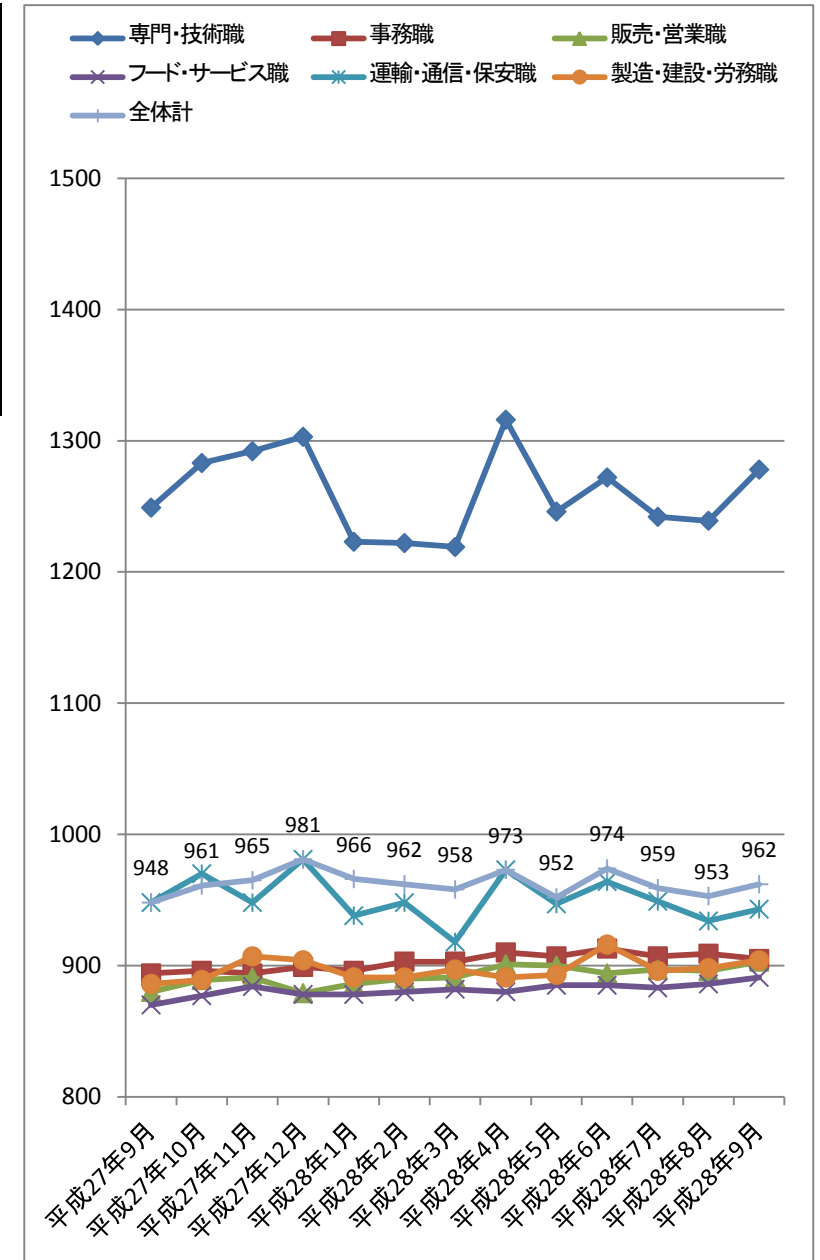
「-」はサンプルなし。「※」はサンプル数が1～5件

職種小分類集計

大分類	小分類	平均値(円)	大分類	小分類	平均値(円)
専門・技術職	看護師、准看護師	1,696	販売・営業職	店頭取次ぎサービス	857
	薬剤師	2,101		営業	1,030
	ヘルパー(2級以上)	1,045	フード・サービス職	調理師・調理スタッフ	933
	介護福祉士	1,025		調理補助	877
	歯科衛生士	1,368		食品製造販売	876
	看護助手	916		飲食店ホールスタッフ	879
	歯科助手	917		娯楽場スタッフ	1,051
	保育士	977		住居施設・ビル管理	889
事務職	医療事務	900	運輸・通信・保安職	送迎ドライバー	920
	一般事務	902		配送ドライバー	937
	受付・案内事務	905		警備	888
	営業・販売事務	906	製造・建設・労務職	食料品製造	974
販売・営業職	レジ	901		その他の製造	892
	販売	898		配達	906
	販売補助	895		建物清掃	879
	服飾販売	951		ルームメイク	898
	コンビニスタッフ	860		倉庫内作業	922
	スーパー等食品スタッフ	902	軽作業	899	

「-」はサンプルなし。「※」はサンプル数が1～5件

職種大分類平均時給推移



大阪府

職種大分類集計

大分類	パート・アルバイトの募集時時給(円)					対前年同月比較	
	25%ile	50%ile	75%ile	最頻値	平均値	増減額(円)	増減率(%)
専門・技術職	920	1,150	1,700	900	1,313	8	0.6
事務職	883	900	940	900	917	3	0.3
販売・営業職	860	890	958	858	912	6	0.7
フード・サービス職	860	885	910	860	910	19	2.1
運輸・通信・保安職	890	950	1,000	1,000	959	-14	-1.4
製造・建設・労務職	860	890	910	900	914	20	2.2
その他	※ 900	※ 900	※ 900	—	※ 900	-65	-6.7
全体計	864	900	964	900	979	-2	-0.2

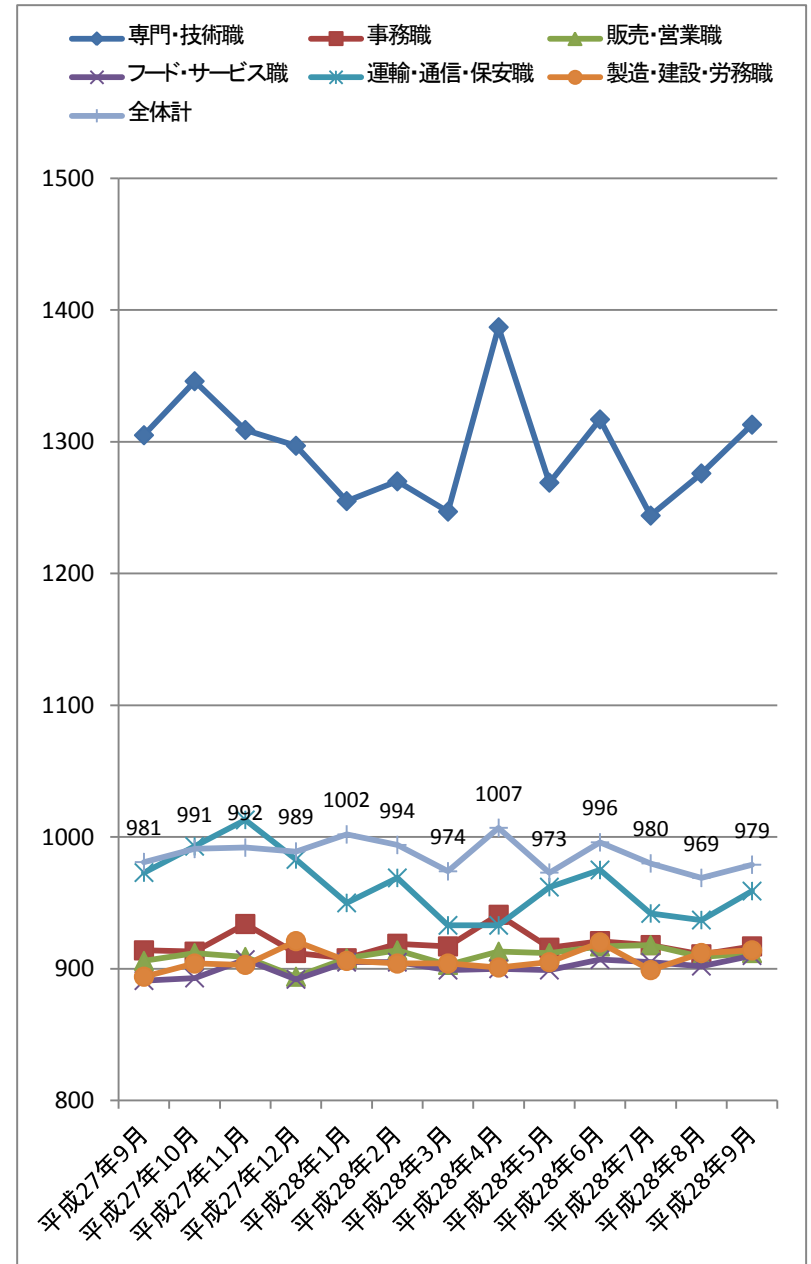
「—」はサンプルなし。「※」はサンプル数が1～5件

職種小分類集計

大分類	小分類	平均値(円)	大分類	小分類	平均値(円)
専門・技術職	看護師、准看護師	1,659	販売・営業職	店頭取次ぎサービス	877
	薬剤師	2,086		営業	1,007
	ヘルパー(2級以上)	1,142	フード・サービス職	調理師・調理スタッフ	946
	介護福祉士	1,025		調理補助	893
	歯科衛生士	1,356		食品製造販売	919
	看護助手	931		飲食店ホールスタッフ	885
	歯科助手	943		娯楽場スタッフ	1,093
	保育士	989		住居施設・ビル管理	904
事務職	医療事務	914	運輸・通信・保安職	送迎ドライバー	915
	一般事務	908		配送ドライバー	954
	受付・案内事務	911		警備	901
	営業・販売事務	917	製造・建設・労務職	食料品製造	1,011
販売・営業職	レジ	911		その他の製造	894
	販売	912		配達	906
	販売補助	899		建物清掃	893
	服飾販売	966		ルームメイク	893
	コンビニスタッフ	888		倉庫内作業	924
	スーパー等食品スタッフ	909	軽作業	894	

「—」はサンプルなし。「※」はサンプル数が1～5件

職種大分類平均時給推移



大阪市

職種大分類集計

大分類	パート・アルバイトの募集時時給(円)					対前年同月比較	
	25%ile	50%ile	75%ile	最頻値	平均値	増減額(円)	増減率(%)
専門・技術職	950	1,300	1,700	1,700	1,363	-15	-1.1
事務職	890	900	950	900	917	-5	-0.5
販売・営業職	864	900	960	858	919	21	2.3
フード・サービス職	860	900	930	900	912	21	2.4
運輸・通信・保安職	900	950	1,000	1,000	947	-35	-3.6
製造・建設・労務職	883	900	1,000	900	946	49	5.5
その他	—	—	—	—	—	—	—
全体計	882	900	984	900	983	-14	-1.4

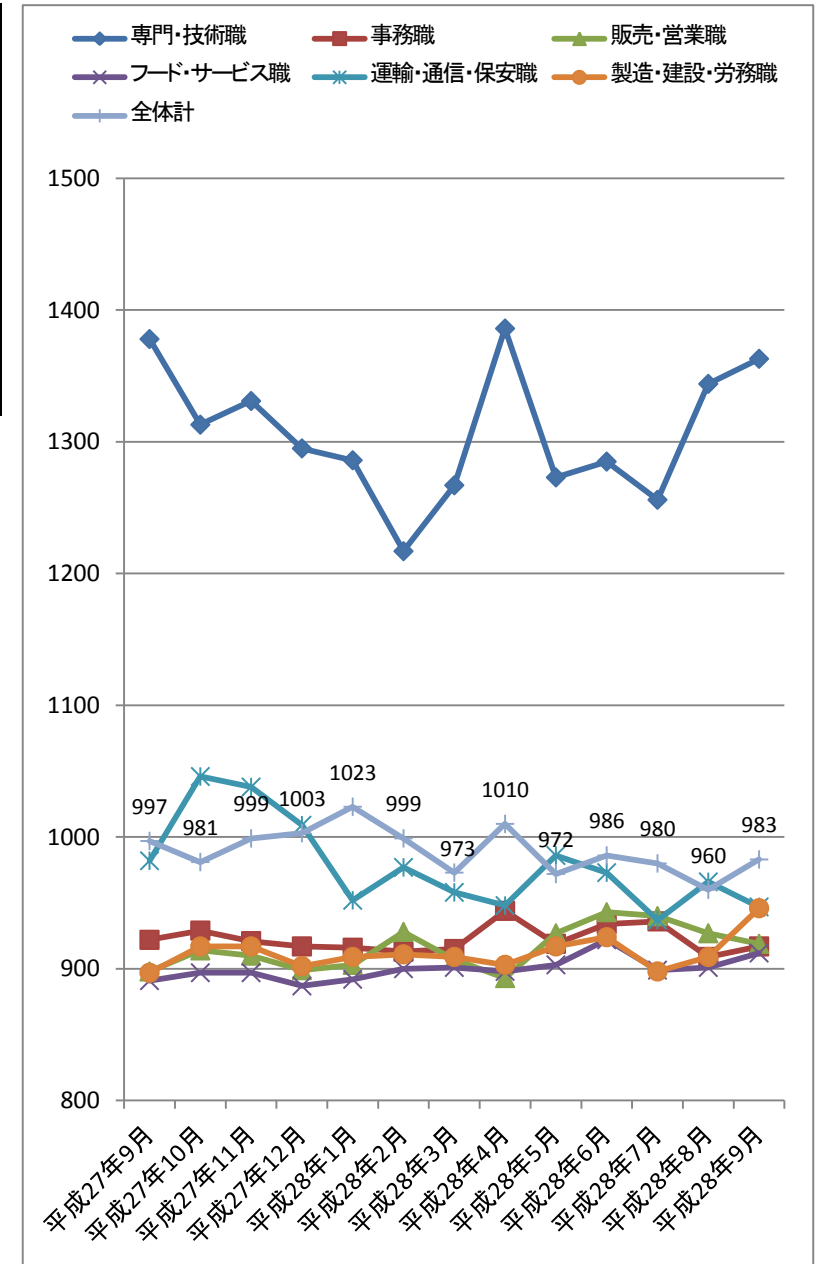
「—」はサンプルなし。「※」はサンプル数が1～5件

職種小分類集計

大分類	小分類	平均値(円)	大分類	小分類	平均値(円)
専門・技術職	看護師、准看護師	1,783	販売・営業職	店頭取次ぎサービス	908
	薬剤師	2,139		営業	※ 910
	ヘルパー(2級以上)	1,388	フード・サービス職	調理師・調理スタッフ	969
	介護福祉士	1,037		調理補助	900
	歯科衛生士	1,430		食品製造販売	941
	看護助手	980		飲食店ホールスタッフ	899
	歯科助手	966		娯楽場スタッフ	※ 885
	保育士	※ 993		住居施設・ビル管理	909
事務職	医療事務	915	運輸・通信・保安職	送迎ドライバー	※ 948
	一般事務	901		配送ドライバー	※ 1,000
	受付・案内事務	893		警備	923
	営業・販売事務	959	製造・建設・労務職	食料品製造	1,111
販売・営業職	レジ	932		その他の製造	880
	販売	919		配達	905
	販売補助	905		建物清掃	905
	服飾販売	※ 900		ルームメイク	899
	コンビニスタッフ	896		倉庫内作業	920
	スーパー等食品スタッフ	918		軽作業	897

「—」はサンプルなし。「※」はサンプル数が1～5件

職種大分類平均時給推移



兵庫県

職種大分類集計

大分類	パート・アルバイトの募集時時給(円)					対前年同月比較	
	25%ile	50%ile	75%ile	最頻値	平均値	増減額(円)	増減率(%)
専門・技術職	900	1,000	1,500	900	1,249	42	3.5
事務職	840	864	900	900	884	13	1.5
販売・営業職	830	864	925	850	886	35	4.1
フード・サービス職	820	840	900	850	861	11	1.3
運輸・通信・保安職	850	875	1,000	850	928	12	1.3
製造・建設・労務職	820	860	920	850	891	8	0.9
その他	867	867	1,200	867	961	126	15.1
全体計	830	864	950	850	942	25	2.7

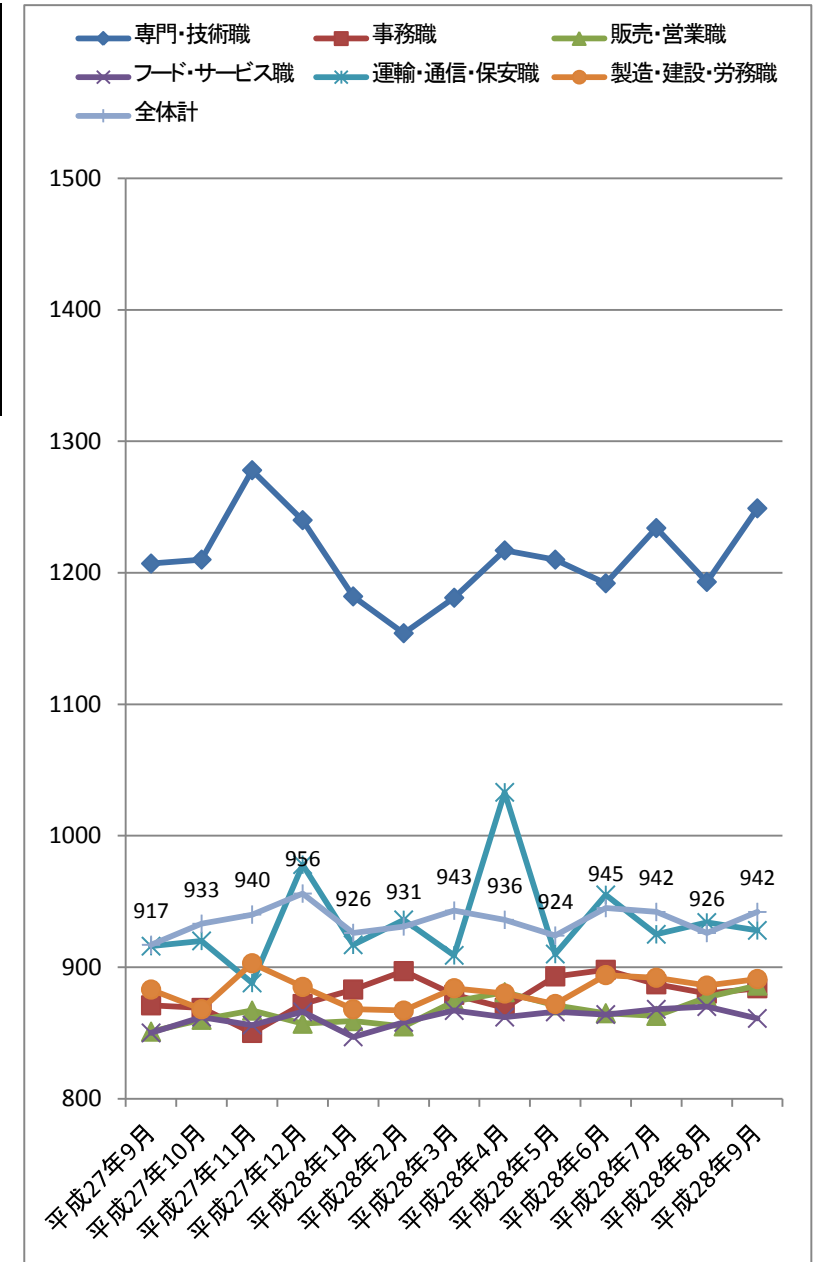
「-」はサンプルなし。「※」はサンプル数が1～5件

職種小分類集計

大分類	小分類	平均値(円)	大分類	小分類	平均値(円)
専門・技術職	看護師、准看護師	1,801	販売・営業職	店頭取次ぎサービス	822
	薬剤師	2,052		営業	1,096
	ヘルパー(2級以上)	946	フード・サービス職	調理師・調理スタッフ	894
	介護福祉士	1,040		調理補助	857
	歯科衛生士	1,404		食品製造販売	829
	看護助手	885		飲食店ホールスタッフ	858
	歯科助手	898		娯楽場スタッフ	1,012
	保育士	962		住居施設・ビル管理	866
事務職	医療事務	874	運輸・通信・保安職	送迎ドライバー	931
	一般事務	873		配送ドライバー	969
	受付・案内事務	911		警備	854
	営業・販売事務	901	製造・建設・労務職	食料品製造	933
販売・営業職	レジ	882		その他の製造	886
	販売	872		配達	886
	販売補助	883		建物清掃	860
	服飾販売	945		ルームメイク	872
	コンビニスタッフ	817		倉庫内作業	917
	スーパー等食品スタッフ	884		軽作業	935

「-」はサンプルなし。「※」はサンプル数が1～5件

職種大分類平均時給推移



京都府

職種大分類集計

大分類	パート・アルバイトの募集時時給(円)					対前年同月比較	
	25%ile	50%ile	75%ile	最頻値	平均値	増減額(円)	増減率(%)
専門・技術職	860	1,000	1,500	850	1,213	102	9.2
事務職	850	870	920	850	899	28	3.2
販売・営業職	850	900	955	850	912	54	6.3
フード・サービス職	830	850	920	850	887	38	4.5
運輸・通信・保安職	840	850	1,000	850	911	-6	-0.7
製造・建設・労務職	835	870	950	850	902	31	3.6
その他	※ 885	※ 950	※ 1,000	※ 1,000	※ 943	93	10.9
全体計	850	880	950	850	944	42	4.7

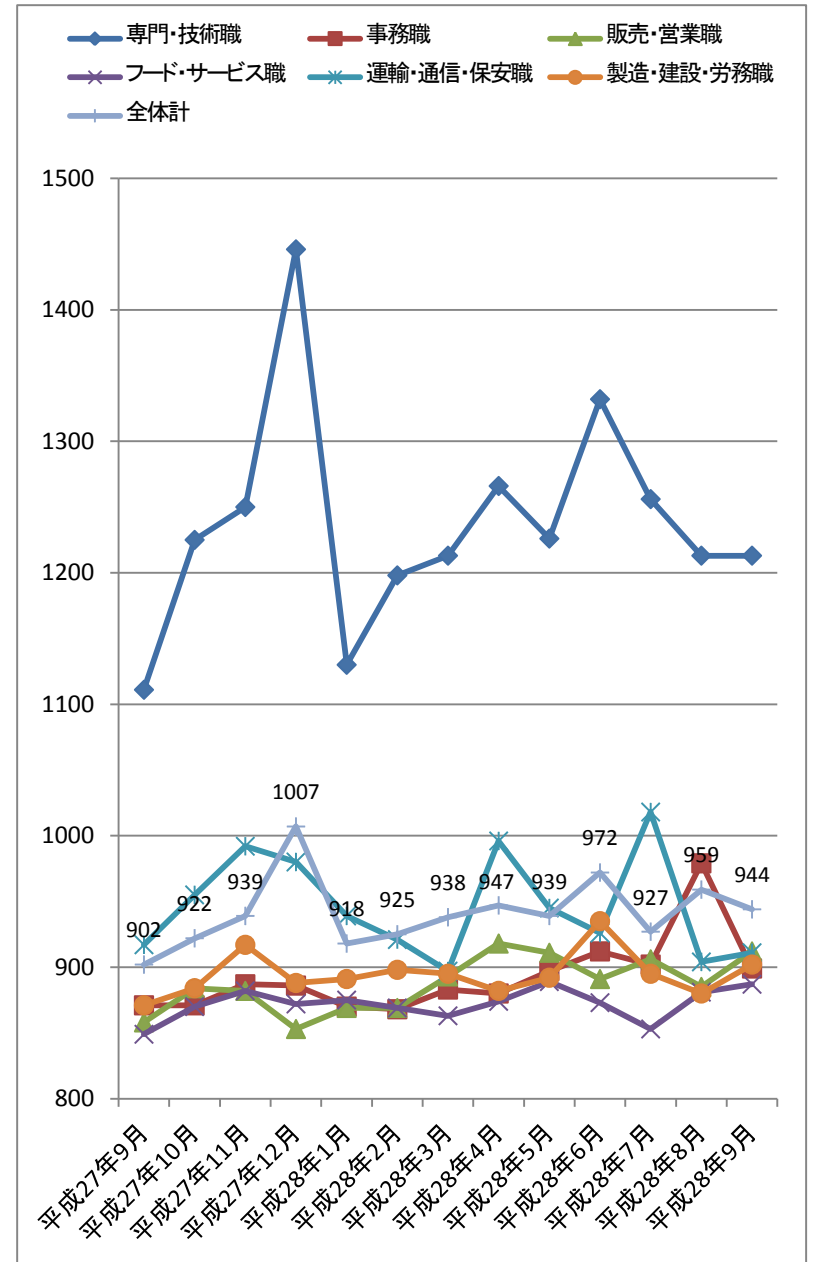
「-」はサンプルなし。「※」はサンプル数が1～5件

職種小分類集計

大分類	小分類	平均値(円)	大分類	小分類	平均値(円)
専門・技術職	看護師、准看護師	1,535	販売・営業職	店頭取次ぎサービス	866
	薬剤師	2,221		営業	869
	ヘルパー(2級以上)	1,027	フード・サービス職	調理師・調理スタッフ	941
	介護福祉士	970		調理補助	863
	歯科衛生士	※ 1,200		食品製造販売	926
	看護助手	884		飲食店ホールスタッフ	891
	歯科助手	855		娯楽場スタッフ	868
	保育士	-		住居施設・ビル管理	873
事務職	医療事務	891	運輸・通信・保安職	送迎ドライバー	925
	一般事務	914		配送ドライバー	889
	受付・案内事務	892		警備	930
	営業・販売事務	872	製造・建設・労務職	食料品製造	998
販売・営業職	レジ	914		その他の製造	893
	販売	900		配達	※ 977
	販売補助	932		建物清掃	878
	服飾販売	928		ルームメイク	927
	コンビニスタッフ	876		倉庫内作業	918
	スーパー等食品スタッフ	926	軽作業	872	

「-」はサンプルなし。「※」はサンプル数が1～5件

職種大分類平均時給推移



時系列 東日本エリア(東京都、神奈川県、埼玉県、千葉県、茨城県、群馬県、栃木県、静岡県)

職種大分類集計

平均時給(円)

大分類	年	1月	2月	3月	4月	5月	6月	7月	8月	9月	10月	11月	12月
専門・技術職	平成24年	1,260	1,239	1,208	1,267	1,284	1,216	1,278	1,241	1,222	1,258	1,319	1,252
	平成25年	1,222	1,260	1,237	1,297	1,286	1,283	1,283	1,254	1,245	1,331	1,301	1,285
	平成26年	1,289	1,256	1,212	1,272	1,231	1,267	1,270	1,245	1,251	1,252	1,248	1,226
	平成27年	1,220	1,210	1,207	1,284	1,287	1,268	1,287	1,247	1,240	1,287	1,285	1,291
	平成28年	1,275	1,300	1,274	1,283	1,272	1,314	1,260	1,240	1,215			
事務職	平成24年	879	892	890	887	888	932	889	919	891	911	899	911
	平成25年	897	911	902	900	905	890	894	893	905	913	918	912
	平成26年	907	909	905	909	919	901	916	915	917	911	906	921
	平成27年	927	926	928	929	928	929	928	933	937	932	926	937
	平成28年	939	929	938	940	936	935	926	944	949			
販売・営業職	平成24年	883	886	878	886	889	882	887	893	892	892	898	893
	平成25年	893	897	907	898	896	903	902	905	894	907	907	923
	平成26年	909	905	898	918	906	911	904	907	917	917	912	910
	平成27年	908	915	916	924	930	940	930	929	929	930	929	939
	平成28年	932	934	929	930	930	937	941	940	944			
フード・サービス職	平成24年	872	870	871	874	873	876	869	878	872	874	877	872
	平成25年	879	873	880	877	877	878	868	879	880	882	884	894
	平成26年	883	881	887	882	880	882	885	890	889	898	893	898
	平成27年	888	894	892	898	896	898	895	894	900	911	906	912
	平成28年	915	909	915	907	908	916	914	911	917			
運輸・通信・保安職	平成24年	956	948	938	969	939	945	938	965	930	963	979	960
	平成25年	969	958	945	944	955	954	1,001	958	971	978	994	938
	平成26年	959	967	979	1,003	986	974	965	999	962	985	986	974
	平成27年	994	987	995	976	982	990	1,016	975	998	989	999	989
	平成28年	995	982	1,013	993	1,019	1,008	1,026	997	1,015			
製造・建設・労務職	平成24年	890	898	900	900	895	901	896	899	893	892	906	916
	平成25年	900	903	906	899	898	910	903	909	898	901	908	914
	平成26年	902	902	905	905	908	912	903	912	905	908	921	927
	平成27年	916	911	919	915	923	924	939	943	928	925	939	939
	平成28年	929	926	930	933	928	932	929	938	932			
全体計	平成24年	970	963	955	952	961	955	960	964	941	955	968	968
	平成25年	967	964	956	961	962	964	961	967	949	982	970	995
	平成26年	994	976	961	973	958	966	978	980	975	981	974	995
	平成27年	979	978	977	980	983	997	1,001	995	978	994	986	1,008
	平成28年	1,007	1,003	1,005	992	984	989	989	996	981			

時系列 関東4都県(東京都、神奈川県、埼玉県、千葉県)

職種大分類集計

平均時給(円)

大分類	年	1月	2月	3月	4月	5月	6月	7月	8月	9月	10月	11月	12月
専門・技術職	平成24年	1,269	1,241	1,218	1,269	1,288	1,220	1,275	1,249	1,232	1,267	1,347	1,258
	平成25年	1,235	1,274	1,244	1,315	1,302	1,305	1,295	1,279	1,260	1,356	1,342	1,310
	平成26年	1,299	1,279	1,224	1,286	1,238	1,290	1,288	1,262	1,265	1,267	1,268	1,243
	平成27年	1,225	1,216	1,219	1,273	1,296	1,265	1,284	1,249	1,241	1,267	1,263	1,291
	平成28年	1,285	1,298	1,264	1,273	1,258	1,306	1,282	1,264	1,226			
事務職	平成24年	884	894	899	894	897	946	898	937	902	927	921	918
	平成25年	905	906	911	911	910	903	905	901	913	921	931	925
	平成26年	919	921	916	923	932	920	924	928	928	934	920	933
	平成27年	936	936	939	940	938	951	942	947	951	945	942	946
	平成28年	951	944	950	952	945	942	945	956	961			
販売・営業職	平成24年	897	898	892	902	902	898	901	904	908	902	912	905
	平成25年	904	908	917	910	911	917	914	916	907	921	921	937
	平成26年	924	916	913	931	920	923	916	924	933	932	925	924
	平成27年	923	930	932	936	942	952	945	939	943	949	944	948
	平成28年	948	949	946	949	944	950	953	958	960			
フード・サービス職	平成24年	884	882	884	884	882	885	880	887	884	887	889	885
	平成25年	889	883	887	886	888	889	882	896	893	897	897	908
	平成26年	899	896	900	895	896	900	900	906	906	916	911	914
	平成27年	910	910	910	911	911	912	914	911	917	930	925	929
	平成28年	931	928	933	924	929	936	936	930	939			
運輸・通信・保安職	平成24年	965	942	947	969	948	960	942	961	930	972	992	967
	平成25年	983	974	956	949	964	959	974	957	974	990	1,017	947
	平成26年	970	981	989	1,004	999	1,006	979	1,018	978	979	1,001	980
	平成27年	1,014	994	998	994	1,003	1,012	1,037	985	1,004	1,003	1,000	1,006
	平成28年	1,012	987	1,024	1,006	1,021	1,023	1,025	1,015	1,025			
製造・建設・労務職	平成24年	899	908	910	908	904	909	907	909	904	904	918	928
	平成25年	911	914	917	909	908	921	915	921	908	915	925	931
	平成26年	913	917	920	921	923	925	921	927	921	926	936	944
	平成27年	933	927	935	932	939	941	959	964	946	944	956	955
	平成28年	947	945	947	950	946	948	948	955	949			
全体計	平成24年	986	976	969	966	973	968	971	976	956	969	987	979
	平成25年	982	979	968	976	978	980	975	982	964	1,002	989	1,016
	平成26年	1,012	992	976	988	975	986	997	997	992	1,004	994	1,014
	平成27年	996	992	995	992	996	1,011	1,015	1,011	995	1,008	997	1,018
	平成28年	1,022	1,019	1,018	1,006	995	1,002	1,009	1,014	999			

時系列 西日本エリア(大阪府、兵庫県、京都府、奈良県、和歌山県、滋賀県、福岡県)

職種大分類集計

平均時給(円)

大分類	年	1月	2月	3月	4月	5月	6月	7月	8月	9月	10月	11月	12月
専門・技術職	平成24年	1,255	1,264	1,233	1,294	1,279	1,279	1,266	1,313	1,253	1,269	1,270	1,257
	平成25年	1,287	1,265	1,268	1,249	1,270	1,228	1,298	1,260	1,255	1,256	1,229	1,236
	平成26年	1,245	1,250	1,237	1,244	1,245	1,269	1,242	1,254	1,227	1,217	1,223	1,288
	平成27年	1,297	1,201	1,261	1,259	1,245	1,300	1,240	1,251	1,246	1,267	1,287	1,294
	平成28年	1,226	1,224	1,220	1,319	1,237	1,254	1,242	1,229	1,241			
事務職	平成24年	849	844	873	850	845	841	866	842	857	852	845	879
	平成25年	865	874	864	866	852	861	851	854	859	857	863	868
	平成26年	864	872	868	864	881	862	913	878	868	879	867	874
	平成27年	876	883	876	876	885	866	888	877	885	884	873	888
	平成28年	890	896	889	897	890	899	893	899	894			
販売・営業職	平成24年	819	818	822	817	814	815	820	819	824	823	821	836
	平成25年	828	829	831	840	832	833	828	825	822	828	833	831
	平成26年	828	831	837	826	831	834	848	830	833	848	846	851
	平成27年	856	845	841	843	848	858	845	844	840	866	863	849
	平成28年	863	863	867	868	877	872	875	877	882			
フード・サービス職	平成24年	820	825	813	817	818	823	823	833	826	832	832	826
	平成25年	824	828	828	826	836	836	822	833	827	837	837	840
	平成26年	836	839	837	835	834	839	836	847	843	856	847	861
	平成27年	842	846	849	859	849	855	854	860	854	866	871	867
	平成28年	868	868	871	867	872	871	867	875	880			
運輸・通信・保安職	平成24年	901	862	914	901	905	903	909	896	915	917	886	893
	平成25年	946	937	899	932	943	880	901	917	905	926	949	952
	平成26年	951	884	916	921	920	934	984	910	916	957	933	924
	平成27年	935	944	947	931	931	903	952	967	940	943	937	978
	平成28年	918	943	916	958	941	943	931	928	936			
製造・建設・労務職	平成24年	842	843	833	839	835	858	839	842	844	842	864	854
	平成25年	844	847	843	841	849	855	849	848	849	842	877	878
	平成26年	867	859	852	859	852	863	860	859	863	880	886	892
	平成27年	876	877	859	865	867	877	867	871	877	877	891	890
	平成28年	882	881	883	883	882	905	885	888	894			
全体計	平成24年	919	928	919	910	921	921	927	936	909	906	913	923
	平成25年	948	928	923	900	912	901	916	924	902	897	904	929
	平成26年	929	924	918	909	908	922	935	935	922	930	924	950
	平成27年	965	928	936	920	923	940	934	922	914	938	937	953
	平成28年	948	943	939	950	933	953	940	938	942			

時系列 関西3府県(大阪府、兵庫県、京都府)

職種大分類集計

平均時給(円)

大分類	年	1月	2月	3月	4月	5月	6月	7月	8月	9月	10月	11月	12月
専門・技術職	平成24年	1,263	1,268	1,239	1,307	1,288	1,285	1,285	1,330	1,279	1,289	1,284	1,265
	平成25年	1,311	1,258	1,273	1,268	1,280	1,231	1,310	1,272	1,268	1,265	1,234	1,227
	平成26年	1,268	1,278	1,256	1,255	1,271	1,266	1,238	1,262	1,227	1,214	1,218	1,293
	平成27年	1,302	1,209	1,267	1,244	1,246	1,306	1,236	1,244	1,249	1,283	1,292	1,303
	平成28年	1,223	1,222	1,219	1,316	1,246	1,272	1,242	1,239	1,278			
事務職	平成24年	857	852	883	854	854	849	873	847	868	860	854	885
	平成25年	870	890	869	878	857	871	855	858	865	862	881	876
	平成26年	876	881	881	876	891	875	928	888	880	886	887	888
	平成27年	889	893	887	885	901	888	896	883	894	896	894	899
	平成28年	896	903	903	910	907	913	907	909	905			
販売・営業職	平成24年	829	834	836	829	829	827	834	831	838	839	835	844
	平成25年	839	841	841	853	845	851	846	838	837	844	848	846
	平成26年	843	847	855	846	857	856	868	854	861	875	871	882
	平成27年	875	868	868	872	874	887	869	863	880	889	891	879
	平成28年	886	890	891	901	900	894	897	896	903			
フード・サービス職	平成24年	829	835	823	830	824	833	837	834	834	839	841	836
	平成25年	833	836	837	835	841	844	835	842	839	846	846	851
	平成26年	847	845	848	846	846	849	848	858	851	864	858	873
	平成27年	853	857	859	866	862	868	866	867	870	877	884	878
	平成28年	878	880	882	880	885	885	883	886	891			
運輸・通信・保安職	平成24年	905	863	922	911	911	930	910	904	922	931	906	890
	平成25年	960	955	900	939	971	888	899	925	912	949	963	958
	平成26年	953	889	920	928	930	943	992	945	935	967	950	931
	平成27年	948	959	968	947	940	951	970	975	948	970	948	981
	平成28年	938	948	918	973	947	964	949	934	943			
製造・建設・労務職	平成24年	848	851	843	847	840	859	848	847	851	850	866	866
	平成25年	851	855	849	847	856	852	856	856	853	844	881	886
	平成26年	876	865	862	867	859	871	867	863	870	887	894	900
	平成27年	873	883	870	874	876	887	874	878	886	889	907	904
	平成28年	891	891	897	891	893	916	896	898	904			
全体計	平成24年	934	940	935	924	937	934	946	944	924	921	928	940
	平成25年	966	939	937	913	924	913	934	940	916	908	917	941
	平成26年	950	942	938	931	929	939	952	958	942	948	944	973
	平成27年	987	947	960	940	943	969	952	936	948	961	965	981
	平成28年	966	962	958	973	952	974	959	953	962			

調査概要

新聞折込求人紙『しごと情報アイデム』紙面に掲載された第1週、第3週発行分の求人情報から、下記条件のパート・アルバイトの時給データを抽出し集計した。

【集計対象データ】

● エリア(弊社『しごと情報アイデム』紙面の配布エリア内における都府県)

東日本エリア	: 東京都、神奈川県、埼玉県、千葉県、茨城県、群馬県、栃木県、静岡県の全体計
関東4都県	: 東京都、神奈川県、埼玉県、千葉県の全体計と各都県別 ※東京都区の集計も添付
西日本エリア	: 大阪府、兵庫県、京都府、奈良県、和歌山県、滋賀県、福岡県の全体計
関西3府県	: 大阪府、兵庫県、京都府の全体計と各府県別 ※大阪市の集計も添付

● 職種

職種大分類	職種小分類
専門・技術職	: 「看護師、准看護師」「薬剤師」「ヘルパー(2級以上)」「介護福祉士」「歯科衛生士」「看護助手」「歯科助手」「保育士」など
事務職	: 「医療事務」「一般事務」「受付・案内事務」「営業・販売事務」など
販売・営業職	: 「レジ」「販売」「販売補助」「服飾販売」「コンビニスタッフ」「スーパー等食品スタッフ」「店頭取次ぎサービス」「営業」など
フード・サービス職	: 「調理師・調理スタッフ」「調理補助」「食品製造販売」「飲食店ホールスタッフ」「娯楽場スタッフ」「住居施設・ビル管理」など
運輸・通信・保安職	: 「送迎ドライバー」「配送ドライバー」「警備」など
製造・建設・労務職	: 「食料品製造」「その他の製造」「配達」「建物清掃」「ルームメイク」「倉庫内作業」「軽作業」など
その他	: 「管理職」「店長・マネージャー」「店長・マネージャー候補」「農林漁業従事者」など

※職種小分類は、職種大分類の中からデータ件数の多い職種を抜粋

● 勤務時間帯

深夜時間帯(22時～翌5時)のデータを除いて集計

● データ件数(職種大分類)

東日本エリア	: 全体計 23,513件
関東4都県	: 全体計 18,906件(東京都 4,802件、神奈川県 4,201件、埼玉県 6,737件、千葉県 3,166件)
西日本エリア	: 全体計 13,942件
関西3府県	: 全体計 10,911件(大阪府 5,666件、兵庫県 3,638件、京都府 1,607件)

【集計項目】

● 職種大分類集計

25%ile、50%ile、75%ile	: 抽出された賃金データを金額の低い順に並べたときに、それぞれ下から25%目、50%目、75%目にある値
最頻値	: データ件数2値以上における、最もデータ件数が多かった時給。最頻値の時給が2値以上ある場合には低い方の時給を表示
平均値	: 単純平均値の小数点第一位を四捨五入

● 職種小分類集計

平均値	: 単純平均値の小数点第一位を四捨五入
-----	---------------------