

# パートタイマーの募集時平均時給

## ～平成29年7月集計結果～

関東4都県の「事務職」は調査集計以来最高額の1,024円  
関西3府県の「運輸・通信・保安職」も調査集計以来最高額の1,015円

### ●東日本エリアの平均時給は998円

東日本エリア全体の平均時給は、前年同月比9円増の998円。

職種大分類別の平均時給は、「専門・技術職」1,186円(前年同月比74円減)、「事務職」1,005円(同79円増)、「運輸・通信・保安職」1,000円(同26円減)、「販売・営業職」975円(同34円増)、「製造・建設・労務職」950円(同21円増)、「フード・サービス職」933円(同19円増)の順で、前年同月比でプラスが4職種、マイナスが2職種となった。なお、「フード・サービス職」の前年同月比は48ヶ月連続でプラスとなっている。

### ●西日本エリアの平均時給は958円

西日本エリア全体の平均時給は、前年同月比18円増の958円。

職種大分類別の平均時給は、「専門・技術職」1,228円(前年同月比14円減)、「運輸・通信・保安職」998円(同67円増)、「事務職」911円(同18円増)、「製造・建設・労務職」904円(同19円増)、「フード・サービス職」900円(同33円増)、「販売・営業職」865円(同10円減)の順で、前年同月比でプラスが4職種、マイナスが2職種となった。なお、「フード・サービス職」の前年同月比は38ヶ月連続でプラスとなっている。

### ●関東4都県(東京都、神奈川県、埼玉県、千葉県)の平均時給は1,015円

関東4都県全体の平均時給は、前年同月比6円増の1,015円。

職種大分類別の平均時給は、「専門・技術職」1,211円(前年同月比71円減)、「事務職」1,024円(同79円増)、「運輸・通信・保安職」1,023円(同2円減)、「販売・営業職」989円(同36円増)、「製造・建設・労務職」969円(同21円増)、「フード・サービス職」949円(同13円増)の順で、前年同月比でプラスが4職種、マイナスが2職種となった。なお、「フード・サービス職」の前年同月比は55ヶ月連続でプラスとなっている。

都県別の平均時給は、東京都1,064円(前年同月比16円増)、神奈川県1,042円(同9円増)、埼玉県976円(同1円減)、千葉県973円(同6円減)の順で、前年同月比でプラスが2都県、マイナスが2県となった。

### ●関西3府県(大阪府、兵庫県、京都府)の平均時給は977円

関西3府県全体の平均時給は、前年同月比18円増の977円。

職種大分類別の平均時給は、「専門・技術職」1,235円(前年同月比7円減)、「運輸・通信・保安職」1,015円(同66円増)、「事務職」921円(同14円増)、「製造・建設・労務職」915円(同19円増)、「フード・サービス職」908円(同25円増)、「販売・営業職」885円(同12円減)の順で、前年同月比でプラスが4職種、マイナスが2職種となった。なお、「フード・サービス職」の前年同月比は48ヶ月連続でプラスとなっている。

府県別の平均時給は、大阪府1,019円(前年同月比39円増)、京都府967円(同40円増)、兵庫県935円(同7円減)の順で、前年同月比でプラスが2府、マイナスが1県となった。

※増減額は前年同月比

# 東日本エリア(東京都、神奈川県、埼玉県、千葉県、茨城県、群馬県、栃木県、静岡県)

## 職種大分類集計

大分類	パート・アルバイトの募集時時給(円)					対前年同月比較	
	25%ile	50%ile	75%ile	最頻値	平均値	増減額(円)	増減率(%)
専門・技術職	935	1,020	1,300	1,000	1,186	-74	-5.9
事務職	910	960	1,060	1,000	1,005	79	8.5
販売・営業職	900	955	1,020	1,000	975	34	3.6
フード・サービス職	850	930	1,000	1,000	933	19	2.1
運輸・通信・保安職	900	1,000	1,060	1,000	1,000	-26	-2.5
製造・建設・労務職	860	932	1,000	1,000	950	21	2.3
その他	845	880	965	771	952	17	1.8
全体計	900	950	1,020	1,000	998	9	0.9

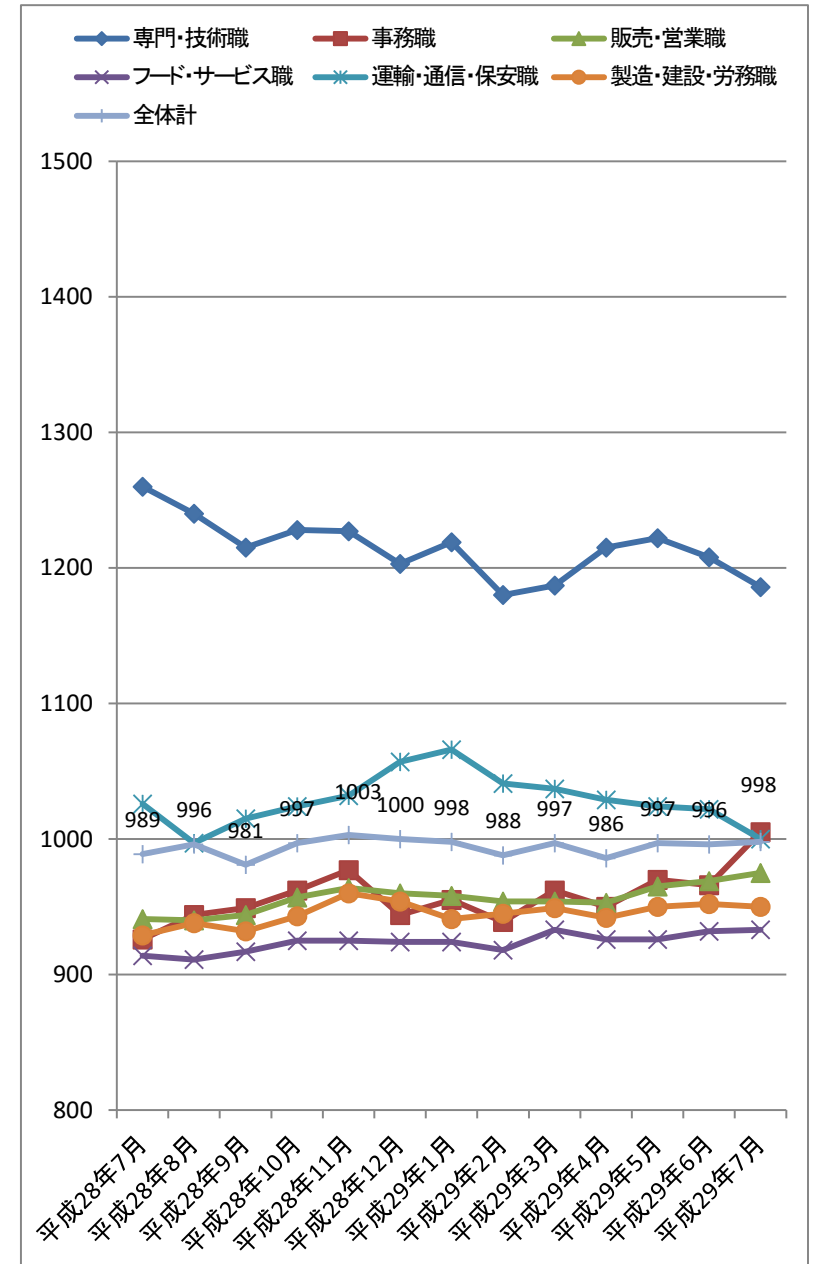
「-」はサンプルなし。「※」はサンプル数が1～5件

## 職種小分類集計

大分類	小分類	平均値(円)	大分類	小分類	平均値(円)
専門・技術職	看護師、准看護師	1,574	販売・営業職	店頭取次ぎサービス	873
	薬剤師	2,245		営業	1,158
	ヘルパー(2級以上)	1,031	フード・サービス職	調理師・調理スタッフ	961
	介護福祉士	1,093		調理補助	921
	歯科衛生士	1,256		食品製造販売	911
	看護助手	975		飲食店ホールスタッフ	928
	歯科助手	914		娯楽場スタッフ	912
	保育士	1,069		住居施設・ビル管理	995
事務職	医療事務	968	運輸・通信・保安職	送迎ドライバー	952
	一般事務	945		配送ドライバー	1,022
	受付・案内事務	960		警備	977
	営業・販売事務	1,008	製造・建設・労務職	食料品製造	940
販売・営業職	レジ	973		その他の製造	910
	販売	954		配達	998
	販売補助	972		建物清掃	957
	服飾販売	943		ルームメイク	906
	コンビニスタッフ	901		倉庫内作業	945
	スーパー等食品スタッフ	987		軽作業	929

「-」はサンプルなし。「※」はサンプル数が1～5件

## 職種大分類平均時給推移



## 関東4都県(東京都、神奈川県、埼玉県、千葉県)

### 職種大分類集計

大分類	パート・アルバイトの募集時時給(円)					対前年同月比較	
	25%ile	50%ile	75%ile	最頻値	平均値	増減額(円)	増減率(%)
専門・技術職	950	1,040	1,400	1,000	1,211	-71	-5.5
事務職	932	1,000	1,060	1,000	1,024	79	8.4
販売・営業職	925	980	1,035	1,000	989	36	3.8
フード・サービス職	900	940	1,000	1,000	949	13	1.4
運輸・通信・保安職	940	1,000	1,100	1,000	1,023	-2	-0.2
製造・建設・労務職	900	950	1,000	1,000	969	21	2.2
その他	850	900	1,000	845	993	66	7.1
全体計	920	960	1,050	1,000	1,015	6	0.6

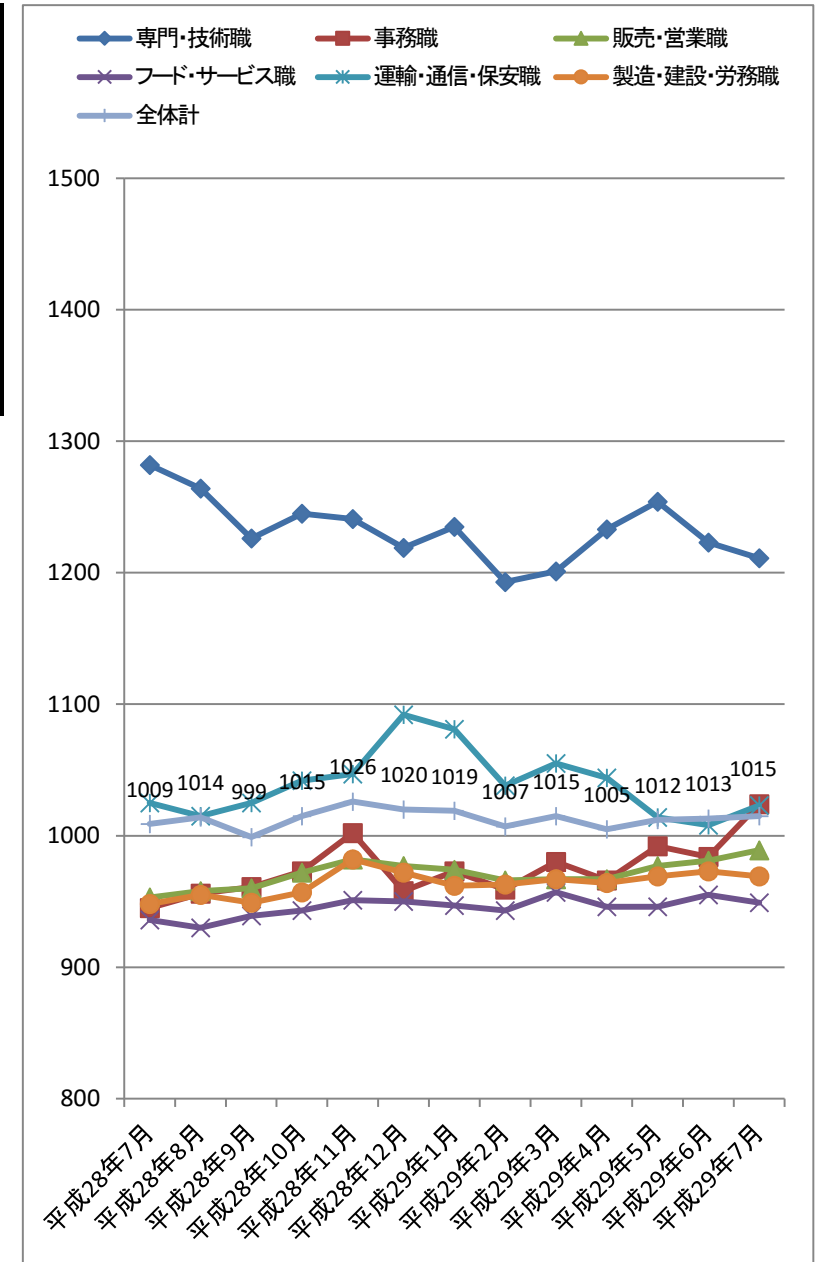
「-」はサンプルなし。「※」はサンプル数が1～5件

### 職種小分類集計

大分類	小分類	平均値(円)	大分類	小分類	平均値(円)
専門・技術職	看護師、准看護師	1,634	販売・営業職	店頭取次ぎサービス	914
	薬剤師	2,221		営業	1,223
	ヘルパー(2級以上)	1,061	フード・サービス職	調理師・調理スタッフ	987
	介護福祉士	1,121		調理補助	946
	歯科衛生士	1,260		食品製造販売	921
	看護助手	990		飲食店ホールスタッフ	940
	歯科助手	919		娯楽場スタッフ	930
	保育士	1,084		住居施設・ビル管理	995
事務職	医療事務	975		運輸・通信・保安職	送迎ドライバー
	一般事務	967	配送ドライバー		1,063
	受付・案内事務	976	警備		1,000
	営業・販売事務	996	製造・建設・労務職	食料品製造	967
販売・営業職	レジ	987		その他の製造	920
	販売	983		配達	1,079
	販売補助	977		建物清掃	971
	服飾販売	968		ルームメイク	931
	コンビニスタッフ	922		倉庫内作業	963
	スーパー等食品スタッフ	994		軽作業	944

「-」はサンプルなし。「※」はサンプル数が1～5件

### 職種大分類平均時給推移



# 東京都

## 職種大分類集計

大分類	パート・アルバイトの募集時時給(円)					対前年同月比較	
	25%ile	50%ile	75%ile	最頻値	平均値	増減額(円)	増減率(%)
専門・技術職	1,000	1,120	1,510	1,000	1,289	0	0.0
事務職	970	1,060	1,160	1,060	1,078	95	9.7
販売・営業職	950	1,000	1,050	1,000	1,018	34	3.5
フード・サービス職	940	980	1,000	1,000	999	22	2.3
運輸・通信・保安職	950	1,000	1,000	1,000	1,021	23	2.3
製造・建設・労務職	950	1,000	1,100	1,000	1,033	28	2.8
その他	※ 940	※ 960	※ 980	—	※ 960	-40	-4.0
全体計	950	1,000	1,100	1,000	1,064	16	1.5

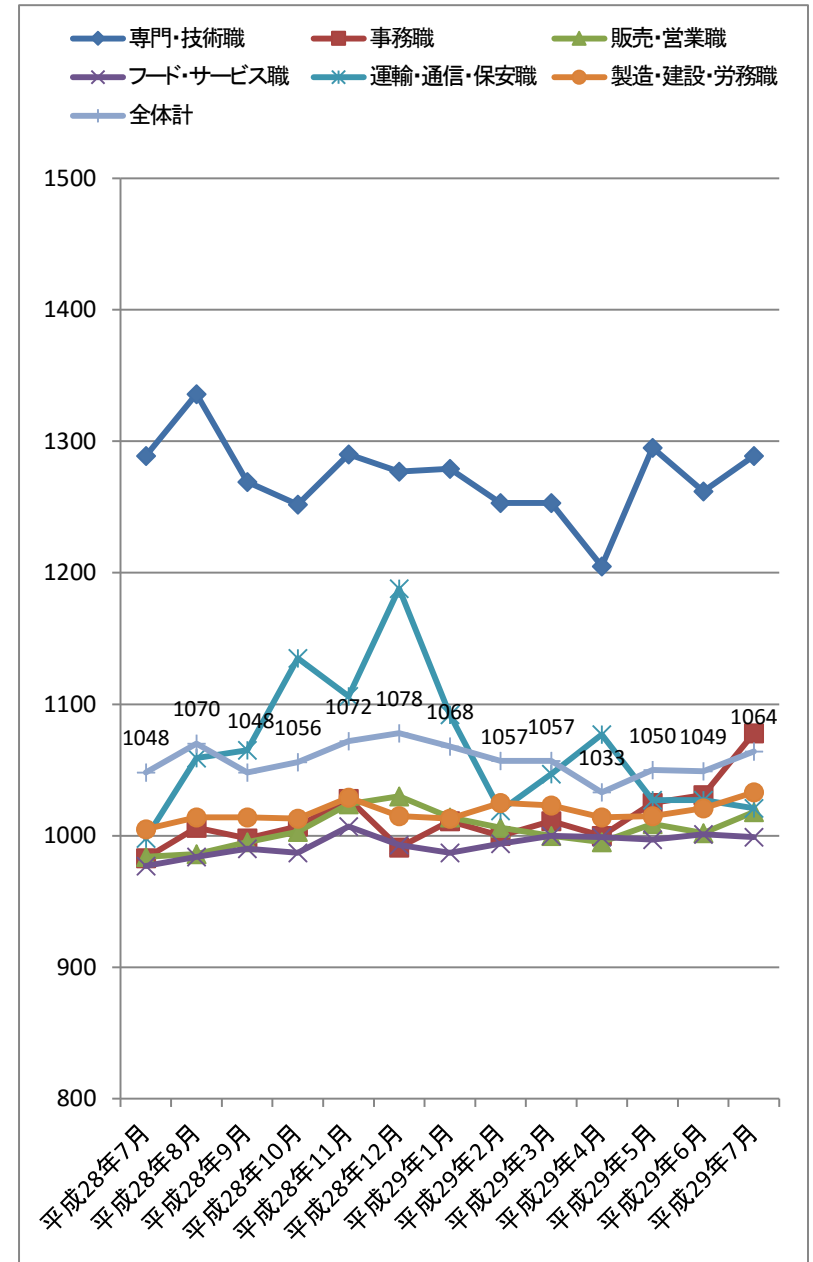
「—」はサンプルなし。「※」はサンプル数が1～5件

## 職種小分類集計

大分類	小分類	平均値(円)	大分類	小分類	平均値(円)
専門・技術職	看護師、准看護師	1,772	販売・営業職	店頭取次ぎサービス	952
	薬剤師	2,345		営業	1,308
	ヘルパー(2級以上)	1,153	フード・サービス職	調理師・調理スタッフ	1,034
	介護福祉士	1,203		調理補助	976
	歯科衛生士	1,232		食品製造販売	1,002
	看護助手	1,017		飲食店ホールスタッフ	1,011
	歯科助手	959		娯楽場スタッフ	967
	保育士	1,134		住居施設・ビル管理	1,019
事務職	医療事務	1,026	運輸・通信・保安職	送迎ドライバー	989
	一般事務	1,022		配送ドライバー	1,055
	受付・案内事務	989		警備	999
	営業・販売事務	1,014	製造・建設・労務職	食料品製造	970
販売・営業職	レジ	1,011		その他の製造	991
	販売	1,024		配達	1,107
	販売補助	1,000		建物清掃	1,040
	服飾販売	978		ルームメイク	962
	コンビニスタッフ	1,007		倉庫内作業	978
	スーパー等食品スタッフ	1,011	軽作業	968	

「—」はサンプルなし。「※」はサンプル数が1～5件

## 職種大分類平均時給推移



# 東京都区

## 職種大分類集計

大分類	パート・アルバイトの募集時時給(円)					対前年同月比較	
	25%ile	50%ile	75%ile	最頻値	平均値	増減額(円)	増減率(%)
専門・技術職	1,000	1,150	1,600	1,000	1,339	82	6.5
事務職	1,000	1,060	1,160	1,000	1,096	111	11.3
販売・営業職	950	1,000	1,050	1,000	1,025	34	3.4
フード・サービス職	950	1,000	1,030	1,000	1,004	20	2.0
運輸・通信・保安職	950	1,000	1,000	1,000	997	11	1.1
製造・建設・労務職	970	1,000	1,100	1,000	1,052	30	2.9
その他	※ 940	※ 940	※ 940	—	※ 940	—	—
全体計	950	1,000	1,100	1,000	1,072	21	2.0

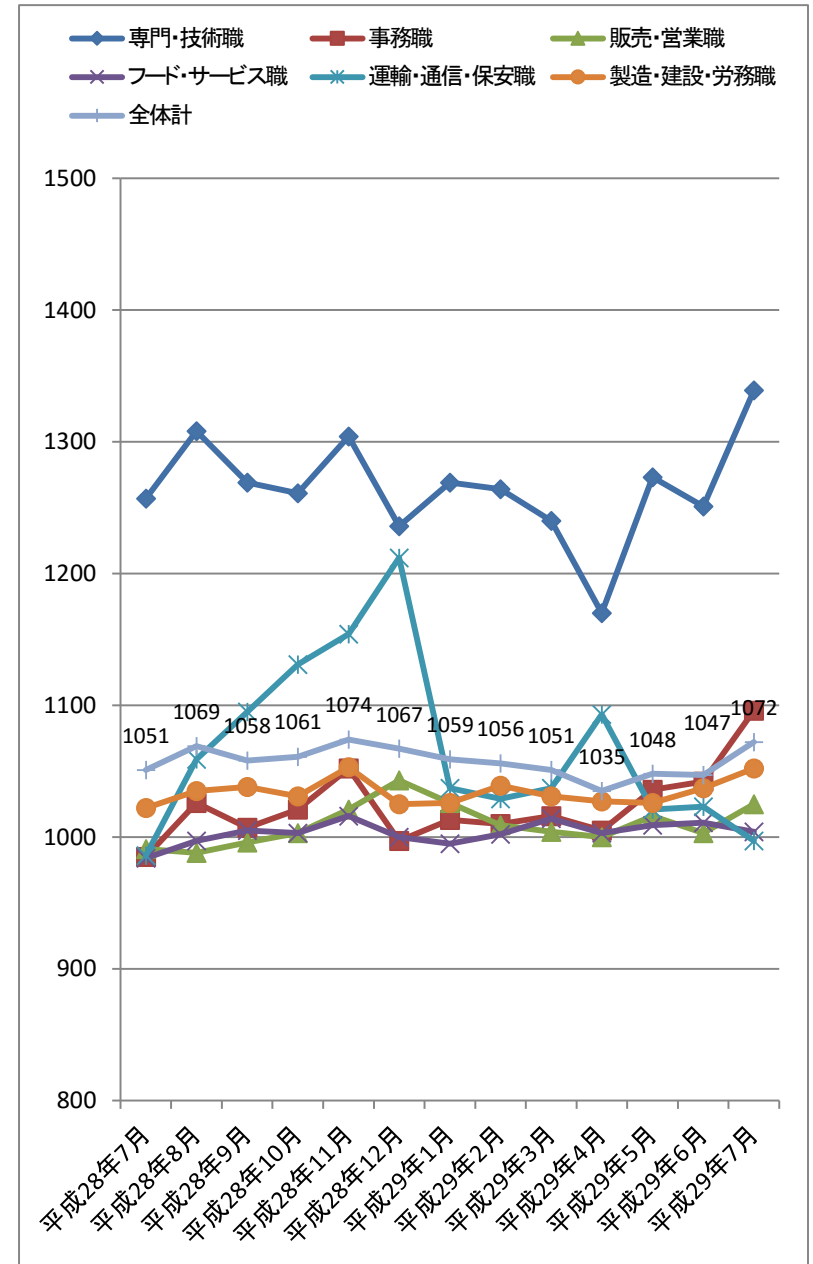
「—」はサンプルなし。「※」はサンプル数が1～5件

## 職種小分類集計

大分類	小分類	平均値(円)	大分類	小分類	平均値(円)
専門・技術職	看護師、准看護師	1,783	販売・営業職	店頭取次ぎサービス	※ 956
	薬剤師	2,346		営業	1,350
	ヘルパー(2級以上)	1,192	フード・サービス職	調理師・調理スタッフ	1,033
	介護福祉士	1,215		調理補助	978
	歯科衛生士	※ 1,450		食品製造販売	1,020
	看護助手	1,033		飲食店ホールスタッフ	1,018
	歯科助手	※ 1,000		娯楽場スタッフ	※ 966
	保育士	1,142		住居施設・ビル管理	1,022
事務職	医療事務	1,041	運輸・通信・保安職	送迎ドライバー	994
	一般事務	1,038		配送ドライバー	1,104
	受付・案内事務	1,012		警備	989
	営業・販売事務	1,020	製造・建設・労務職	食料品製造	988
販売・営業職	レジ	1,012		その他の製造	967
	販売	1,036		配達	1,087
	販売補助	997		建物清掃	1,062
	服飾販売	983		ルームメイク	976
	コンビニスタッフ	1,031		倉庫内作業	957
	スーパー等食品スタッフ	1,020	軽作業	970	

「—」はサンプルなし。「※」はサンプル数が1～5件

## 職種大分類平均時給推移



# 神奈川県

## 職種大分類集計

大分類	パート・アルバイトの募集時時給(円)					対前年同月比較	
	25%ile	50%ile	75%ile	最頻値	平均値	増減額(円)	増減率(%)
専門・技術職	1,000	1,070	1,425	1,000	1,234	-44	-3.4
事務職	950	1,000	1,060	930	1,032	70	7.3
販売・営業職	950	995	1,050	930	1,010	40	4.1
フード・サービス職	930	950	1,000	930	982	17	1.8
運輸・通信・保安職	940	950	1,100	950	1,015	-59	-5.5
製造・建設・労務職	930	950	1,000	930	982	13	1.3
その他	※ 1,000	※ 1,325	※ 1,650	—	※ 1,325	390	41.7
全体計	935	995	1,050	930	1,042	9	0.9

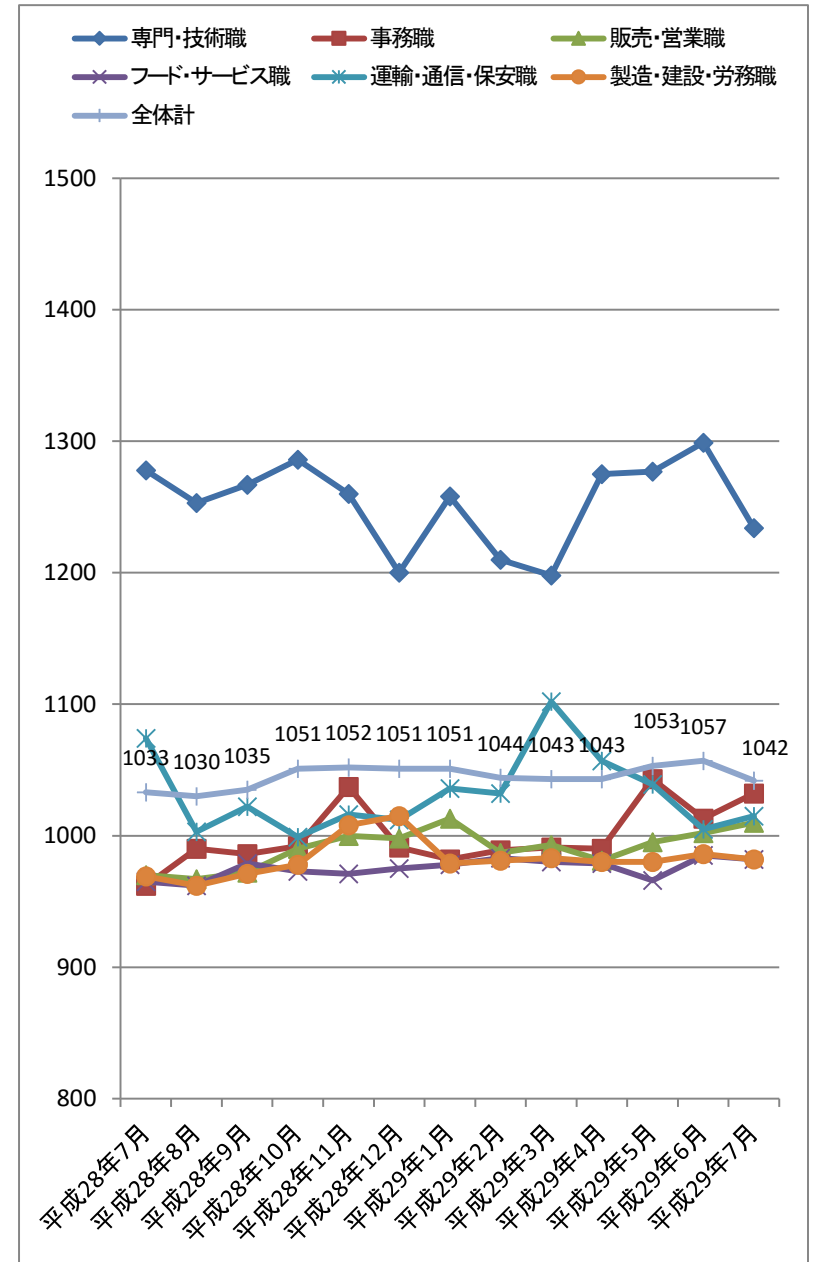
「—」はサンプルなし。「※」はサンプル数が1～5件

## 職種小分類集計

大分類	小分類	平均値(円)	大分類	小分類	平均値(円)
専門・技術職	看護師、准看護師	1,668	販売・営業職	店頭取次ぎサービス	963
	薬剤師	2,223		営業	1,165
	ヘルパー(2級以上)	1,046	フード・サービス職	調理師・調理スタッフ	1,025
	介護福祉士	1,104		調理補助	976
	歯科衛生士	1,192		食品製造販売	964
	看護助手	954		飲食店ホールスタッフ	1,005
	歯科助手	960		娯楽場スタッフ	930
	保育士	1,053		住居施設・ビル管理	958
事務職	医療事務	985		運輸・通信・保安職	送迎ドライバー
	一般事務	964	配送ドライバー		1,119
	受付・案内事務	1,000	警備		1,008
	営業・販売事務	997	製造・建設・労務職	食料品製造	1,020
販売・営業職	レジ	1,013		その他の製造	968
	販売	997		配達	1,054
	販売補助	991		建物清掃	968
	服飾販売	1,026		ルームメイク	970
	コンビニスタッフ	966		倉庫内作業	997
	スーパー等食品スタッフ	1,008	軽作業	1,016	

「—」はサンプルなし。「※」はサンプル数が1～5件

## 職種大分類平均時給推移





# 埼玉県

## 職種大分類集計

大分類	パート・アルバイトの募集時時給(円)					対前年同月比較	
	25%ile	50%ile	75%ile	最頻値	平均値	増減額(円)	増減率(%)
専門・技術職	900	1,000	1,350	900	1,176	-113	-8.8
事務職	870	900	1,000	900	938	30	3.3
販売・営業職	900	930	1,020	900	967	31	3.3
フード・サービス職	850	890	950	850	904	2	0.2
運輸・通信・保安職	935	1,000	1,100	1,000	1,033	51	5.2
製造・建設・労務職	850	900	1,000	900	931	23	2.5
その他	※ 845	※ 898	※ 1,225	※ 845	※ 1,035	-10	-1.0
全体計	900	920	1,000	900	976	-1	-0.1

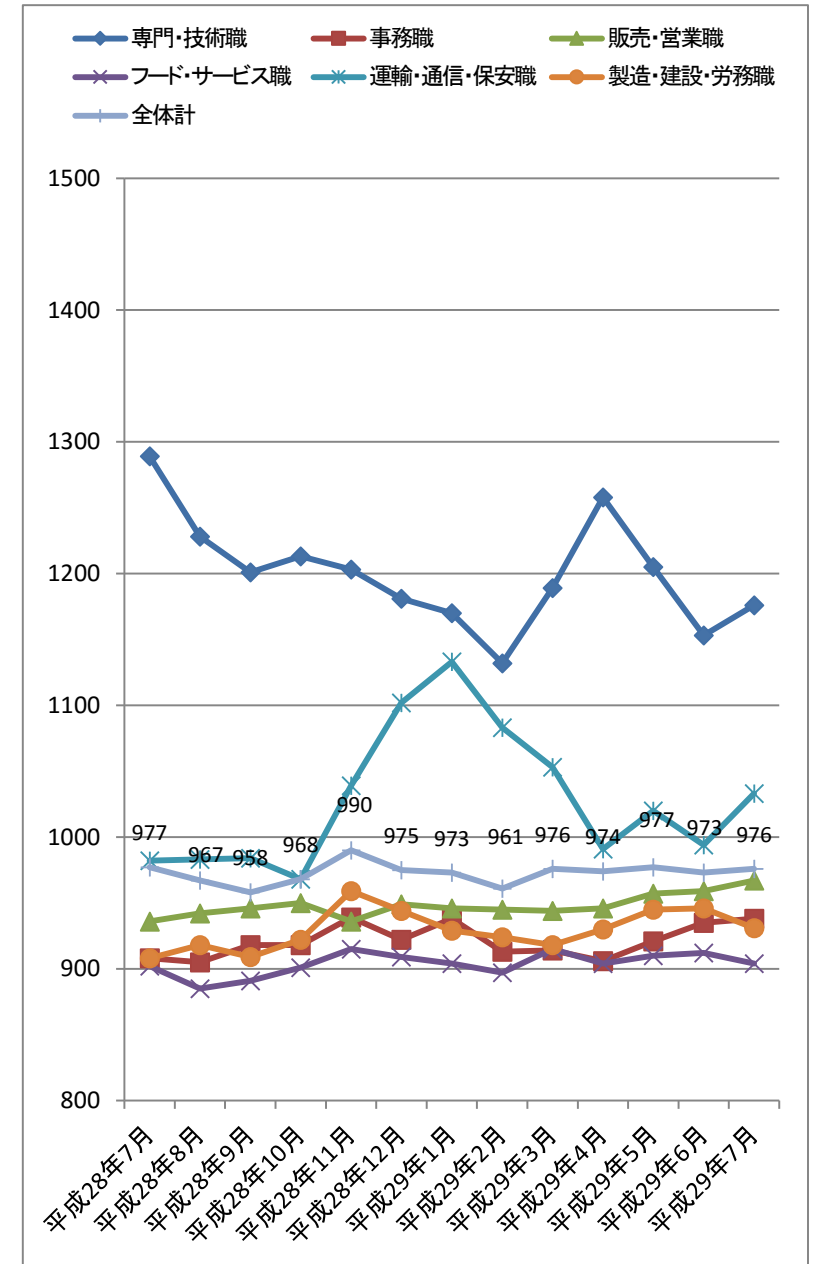
「-」はサンプルなし。「※」はサンプル数が1～5件

## 職種小分類集計

大分類	小分類	平均値(円)	大分類	小分類	平均値(円)
専門・技術職	看護師、准看護師	1,507	販売・営業職	店頭取次ぎサービス	858
	薬剤師	2,133		営業	※ 1,000
	ヘルパー(2級以上)	1,074	フード・サービス職	調理師・調理スタッフ	946
	介護福祉士	1,018		調理補助	890
	歯科衛生士	1,260		食品製造販売	900
	看護助手	966		飲食店ホールスタッフ	892
	歯科助手	911		娯楽場スタッフ	919
	保育士	1,068		住居施設・ビル管理	969
事務職	医療事務	937		運輸・通信・保安職	送迎ドライバー
	一般事務	923	配送ドライバー		1,018
	受付・案内事務	909	警備		960
	営業・販売事務	975	製造・建設・労務職	食料品製造	948
販売・営業職	レジ	958		その他の製造	896
	販売	984		配達	1,055
	販売補助	963		建物清掃	910
	服飾販売	963		ルームメイク	878
	コンビニスタッフ	872		倉庫内作業	955
	スーパー等食品スタッフ	975		軽作業	906

「-」はサンプルなし。「※」はサンプル数が1～5件

## 職種大分類平均時給推移



# 千葉県

## 職種大分類集計

大分類	パート・アルバイトの募集時時給(円)					対前年同月比較	
	25%ile	50%ile	75%ile	最頻値	平均値	増減額(円)	増減率(%)
専門・技術職	900	1,000	1,200	1,000	1,107	-156	-12.4
事務職	890	930	1,000	900	963	53	5.8
販売・営業職	900	950	1,000	1,000	974	37	3.9
フード・サービス職	850	900	950	900	909	15	1.7
運輸・通信・保安職	900	1,000	1,200	900	1,026	1	0.1
製造・建設・労務職	850	900	950	850	915	14	1.6
その他	850	880	910	850	924	50	5.7
全体計	870	920	1,000	900	973	-6	-0.6

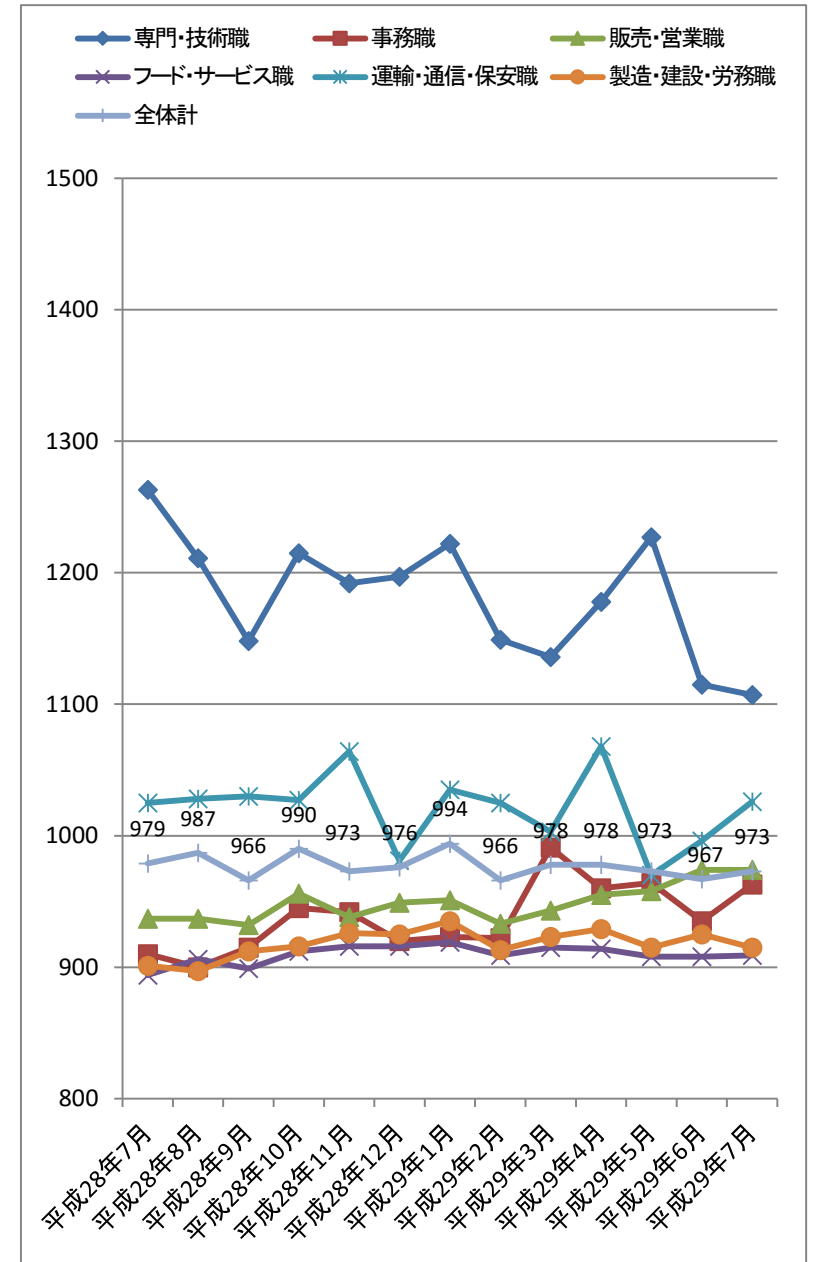
「-」はサンプルなし。「※」はサンプル数が1～5件

## 職種小分類集計

大分類	小分類	平均値(円)	大分類	小分類	平均値(円)
専門・技術職	看護師、准看護師	1,550	販売・営業職	店頭取次ぎサービス	901
	薬剤師	2,138		営業	※ 1,000
	ヘルパー(2級以上)	1,006	フード・サービス職	調理師・調理スタッフ	944
	介護福祉士	1,080		調理補助	894
	歯科衛生士	1,297		食品製造販売	908
	看護助手	1,009		飲食店ホールスタッフ	901
	歯科助手	884		娯楽場スタッフ	910
	保育士	1,026		住居施設・ビル管理	910
事務職	医療事務	946		運輸・通信・保安職	送迎ドライバー
	一般事務	930	配送ドライバー		※ 925
	受付・案内事務	972	警備		1,009
	営業・販売事務	1,008	製造・建設・労務職	食料品製造	912
販売・営業職	レジ	991		その他の製造	865
	販売	951		配達	※ 930
	販売補助	967		建物清掃	912
	服飾販売	939		ルームメイク	883
	コンビニスタッフ	895		倉庫内作業	968
	スーパー等食品スタッフ	992		軽作業	915

「-」はサンプルなし。「※」はサンプル数が1～5件

## 職種大分類平均時給推移





## 西日本エリア(大阪府、兵庫県、京都府、奈良県、和歌山県、滋賀県、福岡県)

### 職種大分類集計

大分類	パート・アルバイトの募集時時給(円)					対前年同月比較	
	25%ile	50%ile	75%ile	最頻値	平均値	増減額(円)	増減率(%)
専門・技術職	910	1,060	1,500	900	1,228	-14	-1.1
事務職	870	900	950	900	911	18	2.0
販売・営業職	820	850	900	850	865	-10	-1.1
フード・サービス職	850	890	920	900	900	33	3.8
運輸・通信・保安職	885	950	1,100	1,000	998	67	7.2
製造・建設・労務職	850	890	930	900	904	19	2.1
その他	820	845	900	820	891	4	0.5
全体計	850	900	960	900	958	18	1.9

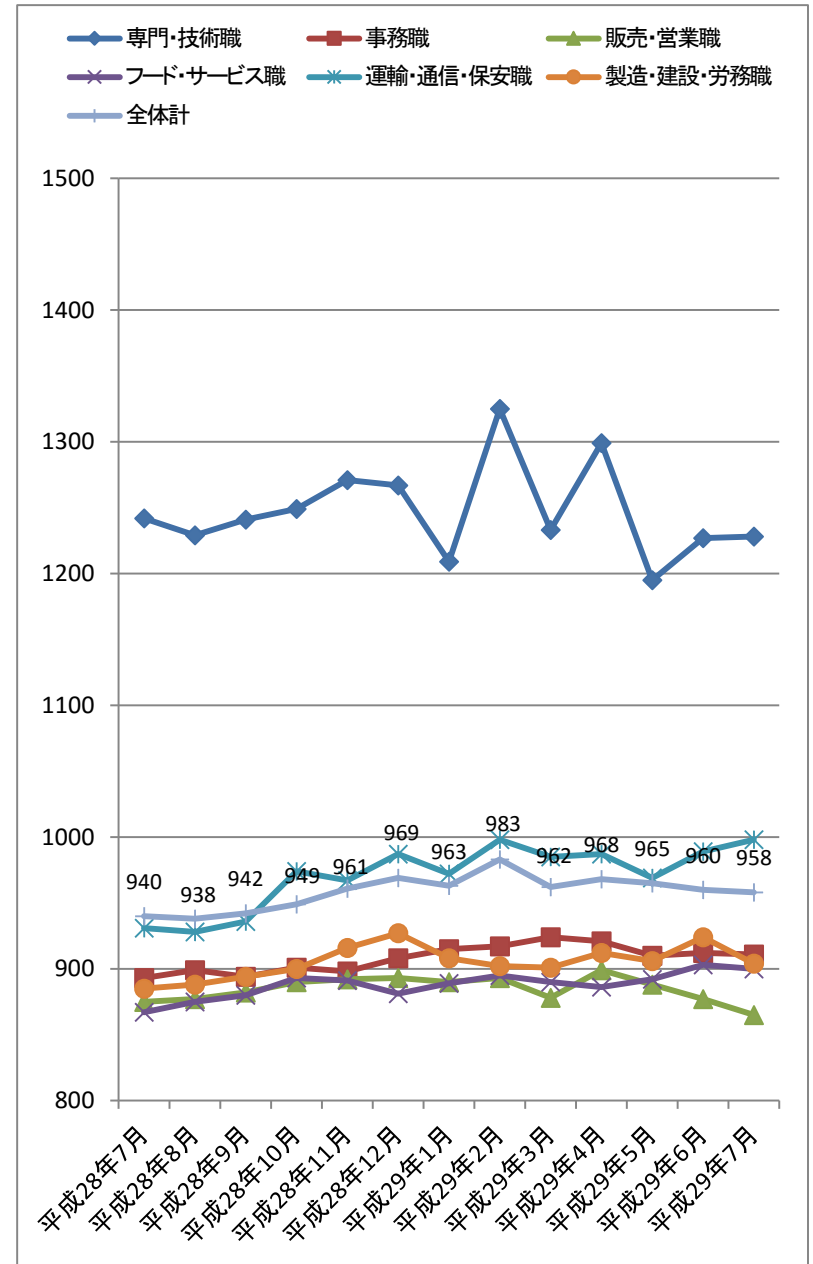
「-」はサンプルなし。「※」はサンプル数が1～5件

### 職種小分類集計

大分類	小分類	平均値(円)	大分類	小分類	平均値(円)
専門・技術職	看護師、准看護師	1,581	販売・営業職	店頭取次ぎサービス	877
	薬剤師	1,957		営業	957
	ヘルパー(2級以上)	1,035	フード・サービス職	調理師・調理スタッフ	937
	介護福祉士	1,075		調理補助	882
	歯科衛生士	1,395		食品製造販売	912
	看護助手	962		飲食店ホールスタッフ	881
	歯科助手	909		娯楽場スタッフ	1,023
	保育士	987		住居施設・ビル管理	888
事務職	医療事務	914	運輸・通信・保安職	送迎ドライバー	960
	一般事務	904		配送ドライバー	942
	受付・案内事務	911		警備	889
	営業・販売事務	914	製造・建設・労務職	食料品製造	931
販売・営業職	レジ	858		その他の製造	884
	販売	873		配達	915
	販売補助	872		建物清掃	886
	服飾販売	924		ルームメイク	890
	コンビニスタッフ	836		倉庫内作業	932
	スーパー等食品スタッフ	853	軽作業	884	

「-」はサンプルなし。「※」はサンプル数が1～5件

### 職種大分類平均時給推移



# 関西3府県(大阪府、兵庫県、京都府)

## 職種大分類集計

大分類	パート・アルバイトの募集時時給(円)					対前年同月比較	
	25%ile	50%ile	75%ile	最頻値	平均値	増減額(円)	増減率(%)
専門・技術職	930	1,080	1,500	900	1,235	-7	-0.6
事務職	890	900	950	900	921	14	1.5
販売・営業職	830	850	900	850	885	-12	-1.3
フード・サービス職	850	900	930	900	908	25	2.8
運輸・通信・保安職	900	1,000	1,100	1,000	1,015	66	7.0
製造・建設・労務職	860	900	950	900	915	19	2.1
その他	850	850	900	850	907	20	2.3
全体計	850	900	1,000	900	977	18	1.9

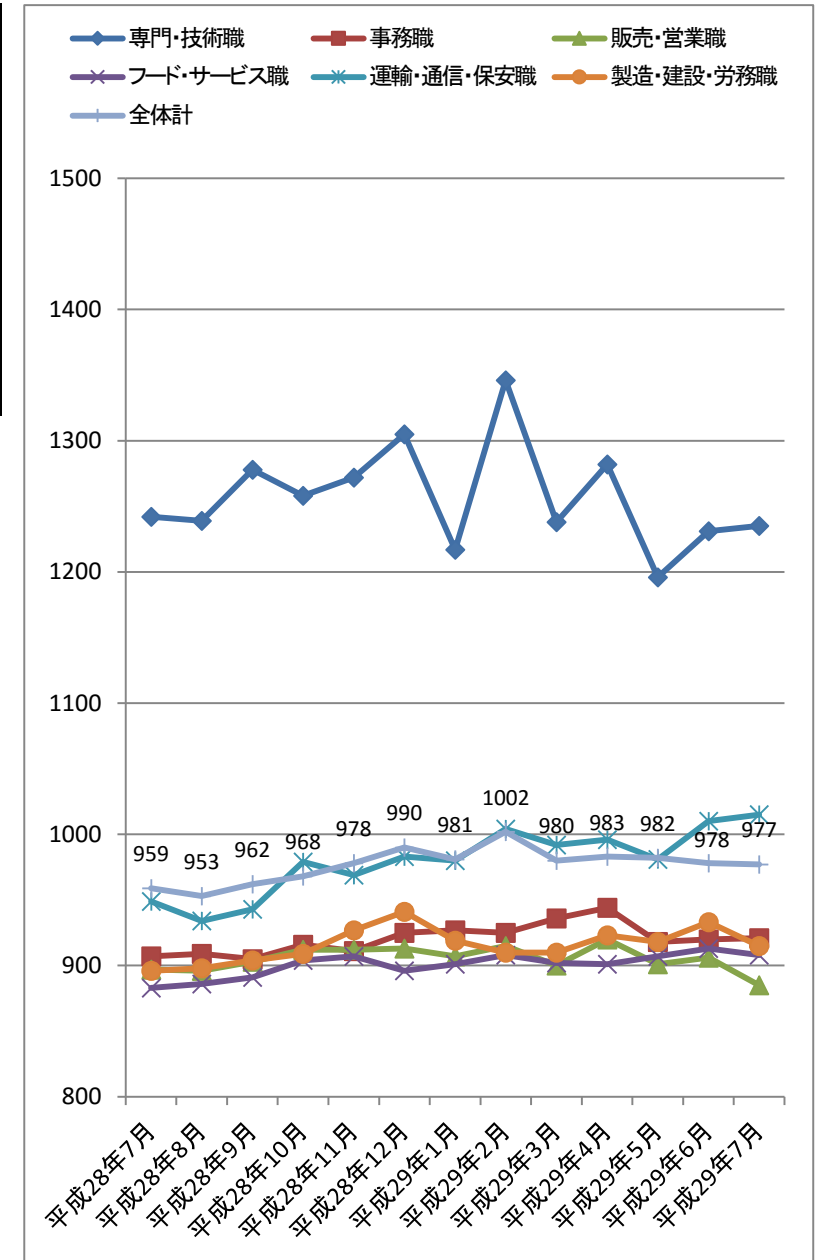
「-」はサンプルなし。「※」はサンプル数が1～5件

## 職種小分類集計

大分類	小分類	平均値(円)	大分類	小分類	平均値(円)
専門・技術職	看護師、准看護師	1,612	販売・営業職	店頭取次ぎサービス	891
	薬剤師	1,959		営業	969
	ヘルパー(2級以上)	1,046	フード・サービス職	調理師・調理スタッフ	953
	介護福祉士	1,085		調理補助	890
	歯科衛生士	1,422		食品製造販売	913
	看護助手	931		飲食店ホールスタッフ	897
	歯科助手	913		娯楽場スタッフ	1,002
	保育士	988		住居施設・ビル管理	904
事務職	医療事務	921	運輸・通信・保安職	送迎ドライバー	967
	一般事務	917		配送ドライバー	1,009
	受付・案内事務	929		警備	903
	営業・販売事務	913	製造・建設・労務職	食料品製造	952
販売・営業職	レジ	861		その他の製造	907
	販売	906		配達	926
	販売補助	895		建物清掃	894
	服飾販売	1,010		ルームメイク	897
	コンビニスタッフ	850		倉庫内作業	946
	スーパー等食品スタッフ	870		軽作業	889

「-」はサンプルなし。「※」はサンプル数が1～5件

## 職種大分類平均時給推移



# 大阪府

## 職種大分類集計

大分類	パート・アルバイトの募集時時給(円)					対前年同月比較	
	25%ile	50%ile	75%ile	最頻値	平均値	増減額(円)	増減率(%)
専門・技術職	930	1,050	1,550	1,000	1,237	-7	-0.6
事務職	900	910	950	900	938	20	2.2
販売・営業職	890	910	950	900	938	20	2.2
フード・サービス職	888	900	930	900	927	22	2.4
運輸・通信・保安職	900	980	1,100	900	1,009	67	7.1
製造・建設・労務職	890	900	930	900	924	25	2.8
その他	※ 1,150	※ 1,150	※ 1,150	—	※ 1,150	180	18.6
全体計	890	910	1,000	900	1,019	39	4.0

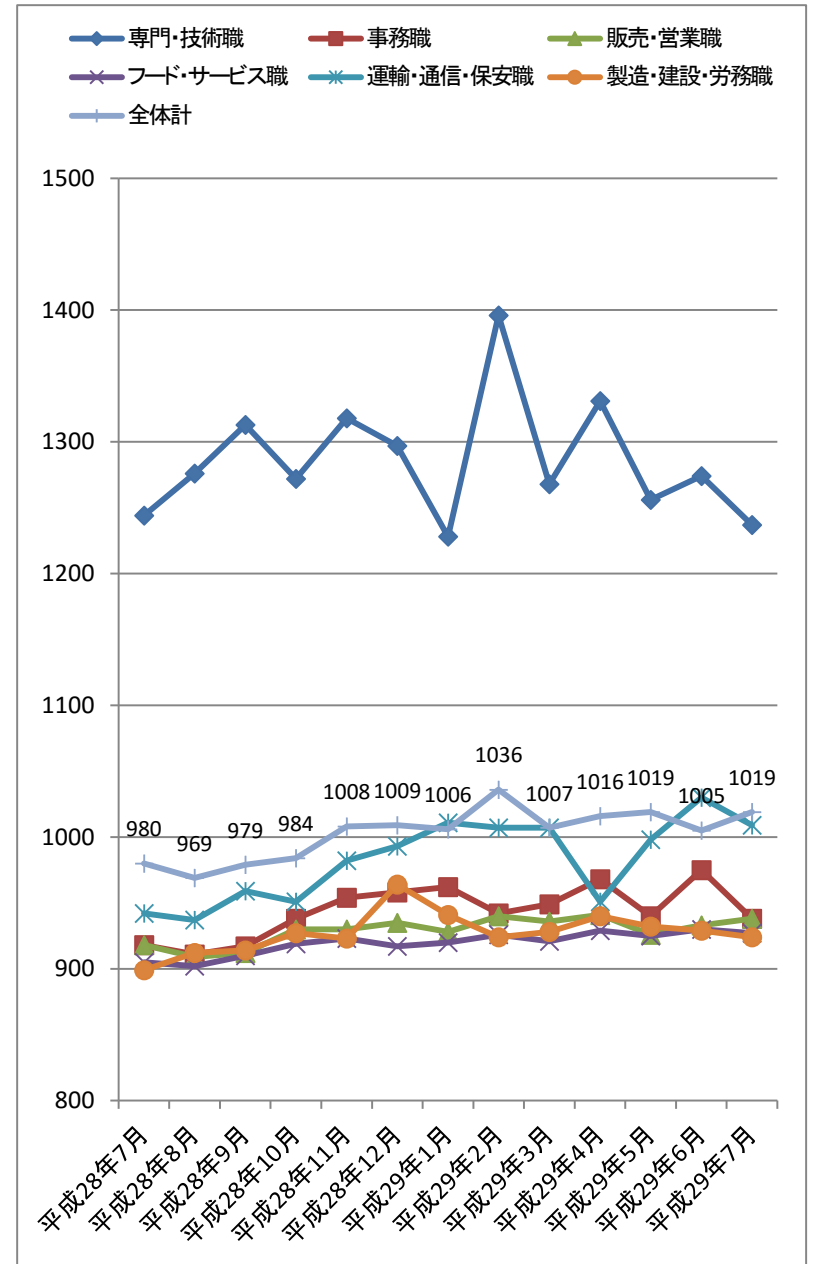
「—」はサンプルなし。「※」はサンプル数が1～5件

## 職種小分類集計

大分類	小分類	平均値(円)	大分類	小分類	平均値(円)
専門・技術職	看護師、准看護師	1,622	販売・営業職	店頭取次ぎサービス	892
	薬剤師	1,946		営業	※ 1,113
	ヘルパー(2級以上)	1,051	フード・サービス職	調理師・調理スタッフ	955
	介護福祉士	1,045		調理補助	910
	歯科衛生士	1,418		食品製造販売	920
	看護助手	972		飲食店ホールスタッフ	927
	歯科助手	910		娯楽場スタッフ	1,073
	保育士	1,002		住居施設・ビル管理	909
事務職	医療事務	931	運輸・通信・保安職	送迎ドライバー	948
	一般事務	950		配送ドライバー	※ 1,190
	受付・案内事務	959		警備	900
	営業・販売事務	923	製造・建設・労務職	食料品製造	934
販売・営業職	レジ	923		その他の製造	932
	販売	928		配達	923
	販売補助	921		建物清掃	916
	服飾販売	1,040		ルームメイク	911
	コンビニスタッフ	901		倉庫内作業	944
	スーパー等食品スタッフ	929		軽作業	902

「—」はサンプルなし。「※」はサンプル数が1～5件

## 職種大分類平均時給推移



# 大阪市

## 職種大分類集計

大分類	パート・アルバイトの募集時時給(円)					対前年同月比較	
	25%ile	50%ile	75%ile	最頻値	平均値	増減額(円)	増減率(%)
専門・技術職	1,000	1,100	1,700	1,000	1,297	41	3.3
事務職	900	900	1,000	900	950	14	1.5
販売・営業職	890	910	1,000	890	946	6	0.6
フード・サービス職	893	900	950	900	936	37	4.1
運輸・通信・保安職	900	975	1,250	883	1,027	90	9.6
製造・建設・労務職	890	900	950	900	932	34	3.8
その他	※ 1,150	※ 1,150	※ 1,150	—	※ 1,150	180	18.6
全体計	900	930	1,000	900	1,039	59	6.0

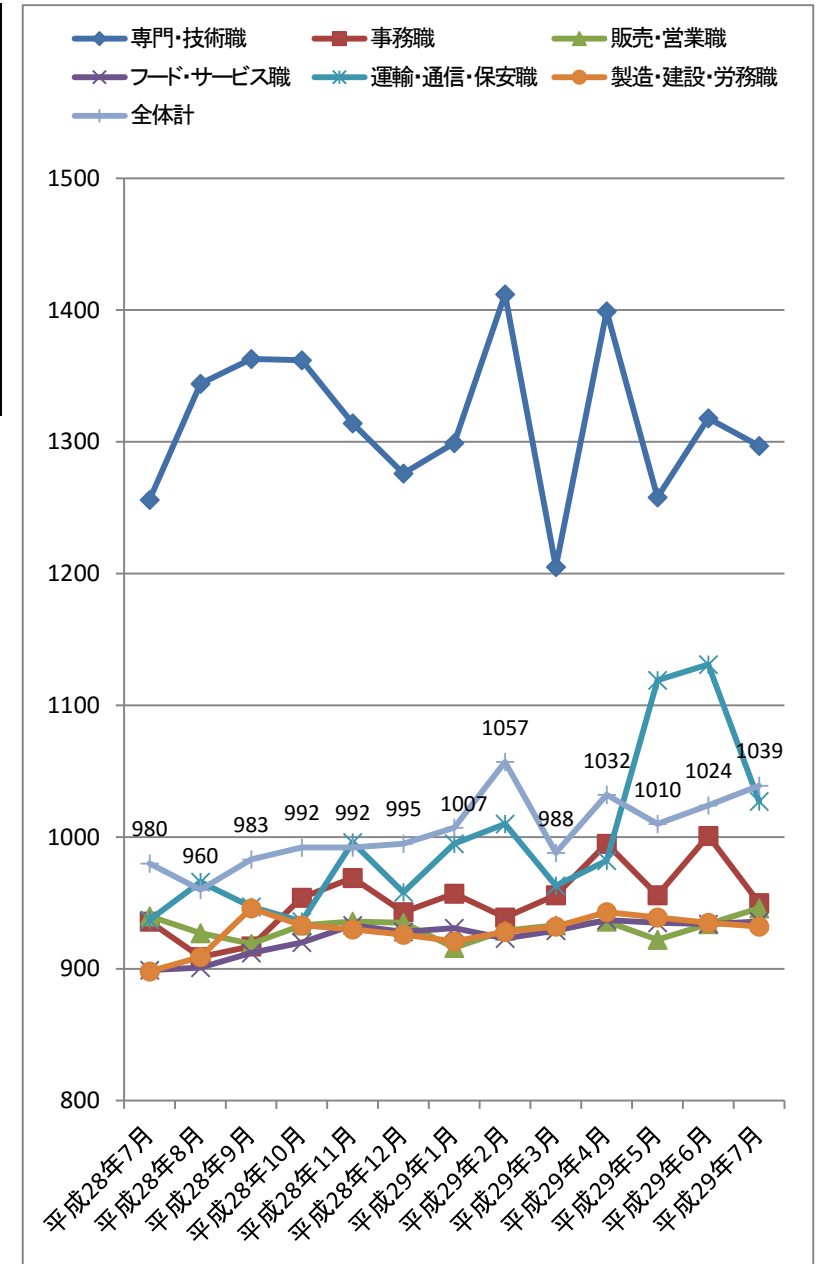
「—」はサンプルなし。「※」はサンプル数が1～5件

## 職種小分類集計

大分類	小分類	平均値(円)	大分類	小分類	平均値(円)
専門・技術職	看護師、准看護師	1,710	販売・営業職	店頭取次ぎサービス	—
	薬剤師	1,973		営業	※ 1,100
	ヘルパー(2級以上)	1,170	フード・サービス職	調理師・調理スタッフ	954
	介護福祉士	1,157		調理補助	924
	歯科衛生士	—		食品製造販売	921
	看護助手	1,039		飲食店ホールスタッフ	965
	歯科助手	※ 890		娯楽場スタッフ	—
	保育士	1,008		住居施設・ビル管理	913
事務職	医療事務	927		運輸・通信・保安職	送迎ドライバー
	一般事務	996	配送ドライバー		※ 1,300
	受付・案内事務	956	警備		—
	営業・販売事務	※ 938	製造・建設・労務職	食料品製造	1,089
販売・営業職	レジ	919		その他の製造	914
	販売	973		配達	※ 1,050
	販売補助	919		建物清掃	928
	服飾販売	951		ルームメイク	915
	コンビニスタッフ	※ 946		倉庫内作業	908
	スーパー等食品スタッフ	916		軽作業	895

「—」はサンプルなし。「※」はサンプル数が1～5件

## 職種大分類平均時給推移



# 兵庫県

## 職種大分類集計

大分類	パート・アルバイトの募集時時給(円)					対前年同月比較	
	25%ile	50%ile	75%ile	最頻値	平均値	増減額(円)	増減率(%)
専門・技術職	900	1,100	1,460	900	1,221	-13	-1.1
事務職	850	880	930	850	898	11	1.2
販売・営業職	820	850	850	820	858	-5	-0.6
フード・サービス職	830	870	900	850	893	25	2.9
運輸・通信・保安職	850	1,000	1,150	1,000	999	74	8.0
製造・建設・労務職	850	875	950	850	903	11	1.2
その他	※ 900	※ 900	※ 900	—	※ 900	33	3.8
全体計	830	850	950	850	935	-7	-0.7

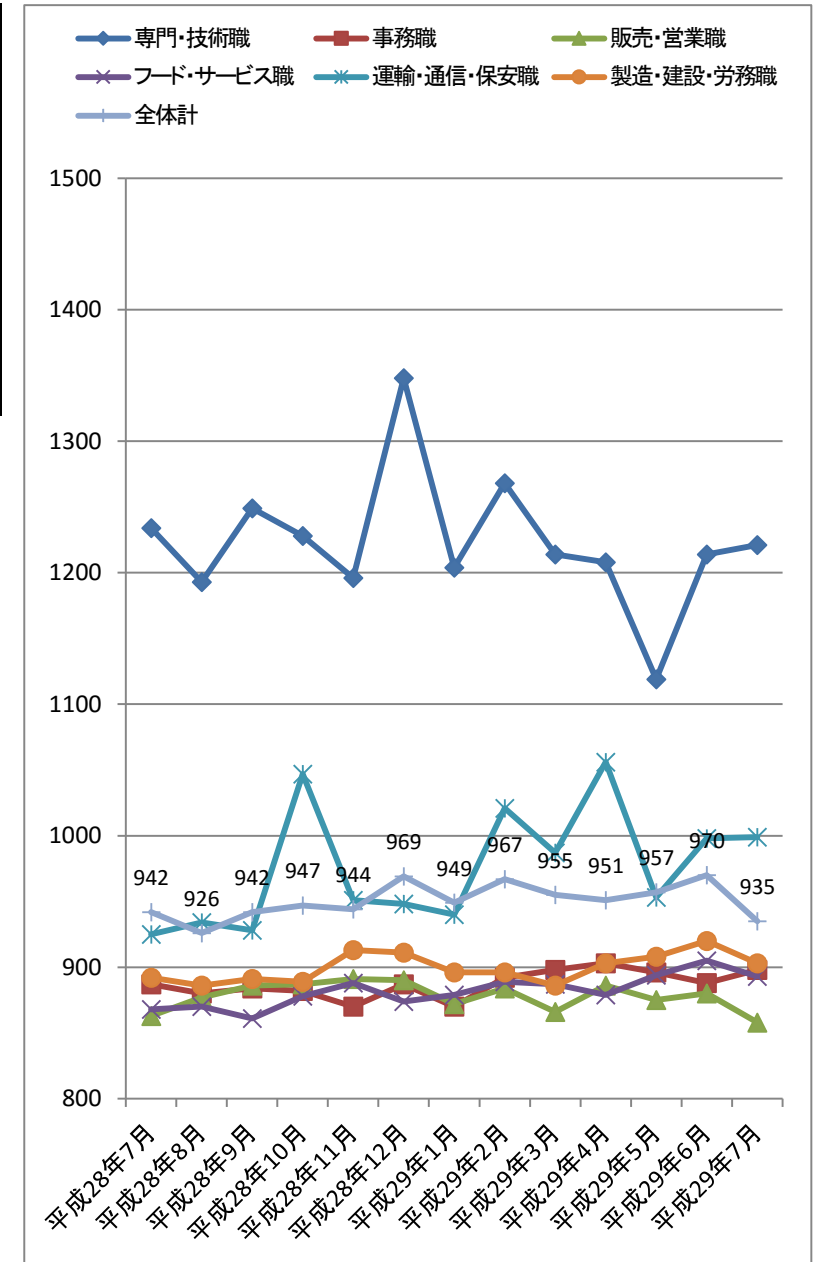
「—」はサンプルなし。「※」はサンプル数が1～5件

## 職種小分類集計

大分類	小分類	平均値(円)	大分類	小分類	平均値(円)
専門・技術職	看護師、准看護師	1,595	販売・営業職	店頭取次ぎサービス	※ 869
	薬剤師	2,036		営業	921
	ヘルパー(2級以上)	1,064	フード・サービス職	調理師・調理スタッフ	957
	介護福祉士	1,163		調理補助	868
	歯科衛生士	1,438		食品製造販売	913
	看護助手	897		飲食店ホールスタッフ	880
	歯科助手	904		娯楽場スタッフ	963
	保育士	935		住居施設・ビル管理	892
事務職	医療事務	899	運輸・通信・保安職	送迎ドライバー	959
	一般事務	871		配送ドライバー	※ 1,033
	受付・案内事務	903		警備	860
	営業・販売事務	902	製造・建設・労務職	食料品製造	976
販売・営業職	レジ	844		その他の製造	897
	販売	893		配達	906
	販売補助	876		建物清掃	866
	服飾販売	970		ルームメイク	874
	コンビニスタッフ	835		倉庫内作業	927
	スーパー等食品スタッフ	846	軽作業	881	

「—」はサンプルなし。「※」はサンプル数が1～5件

## 職種大分類平均時給推移



# 京都府

## 職種大分類集計

大分類	パート・アルバイトの募集時時給(円)					対前年同月比較	
	25%ile	50%ile	75%ile	最頻値	平均値	増減額(円)	増減率(%)
専門・技術職	975	1,300	1,500	1,000	1,269	13	1.0
事務職	850	900	900	900	901	-1	-0.1
販売・営業職	850	880	910	850	910	4	0.4
フード・サービス職	840	850	900	900	889	36	4.2
運輸・通信・保安職	900	1,050	1,200	900	1,055	37	3.6
製造・建設・労務職	850	900	980	900	920	25	2.8
その他	※ 845	※ 850	※ 850	※ 850	※ 848	-17	-2.0
全体計	850	900	1,000	900	967	40	4.3

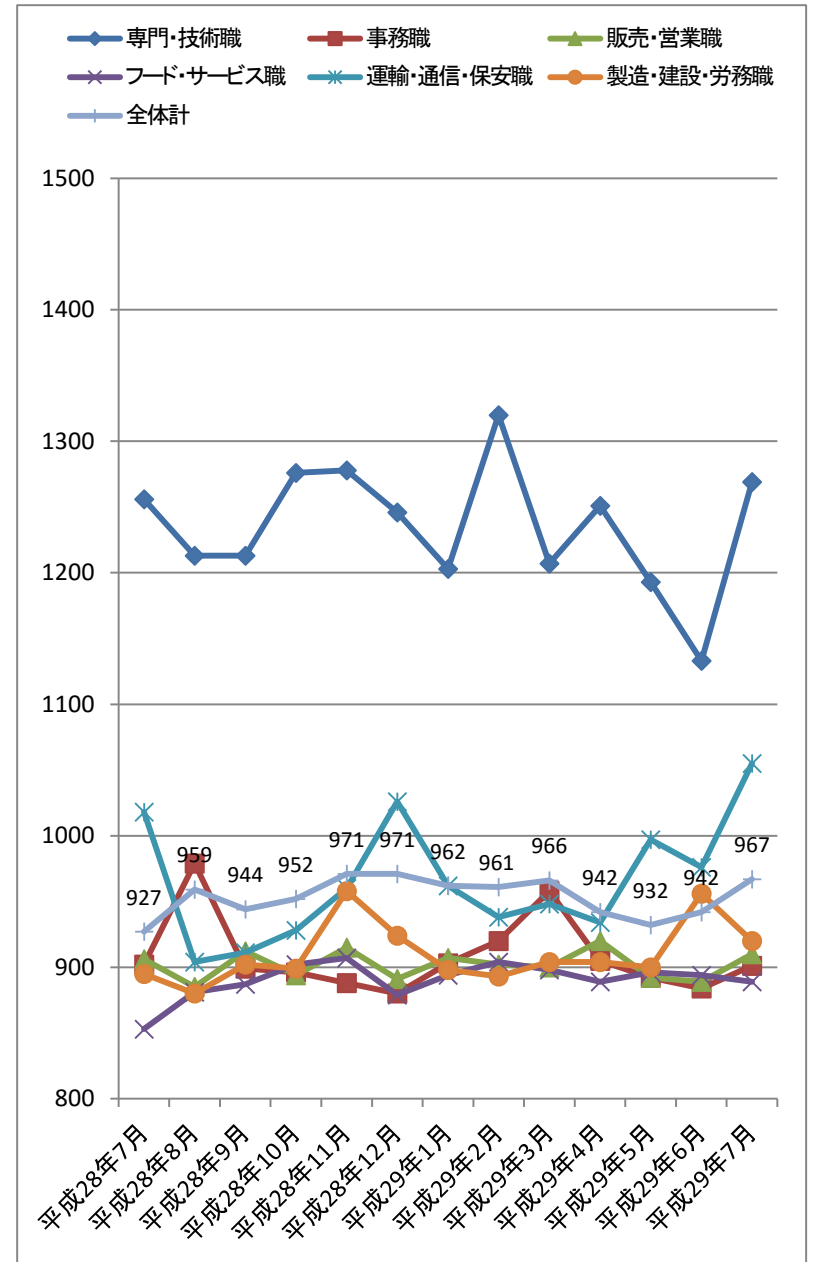
「-」はサンプルなし。「※」はサンプル数が1～5件

## 職種小分類集計

大分類	小分類	平均値(円)	大分類	小分類	平均値(円)
専門・技術職	看護師、准看護師	1,609	販売・営業職	店頭取次ぎサービス	896
	薬剤師	1,857		営業	-
	ヘルパー(2級以上)	966	フード・サービス職	調理師・調理スタッフ	930
	介護福祉士	1,144		調理補助	879
	歯科衛生士	※ 1,350		食品製造販売	※ 850
	看護助手	880		飲食店ホールスタッフ	880
	歯科助手	※ 950		娯楽場スタッフ	-
	保育士	※ 1,075		住居施設・ビル管理	913
事務職	医療事務	891	運輸・通信・保安職	送迎ドライバー	1,061
	一般事務	901		配送ドライバー	900
	受付・案内事務	911		警備	※ 980
	営業・販売事務	918	製造・建設・労務職	食料品製造	926
販売・営業職	レジ	912		その他の製造	859
	販売	898		配達	※ 1,025
	販売補助	875		建物清掃	892
	服飾販売	-		ルームメイク	922
	コンビニスタッフ	852		倉庫内作業	967
	スーパー等食品スタッフ	916	軽作業	880	

「-」はサンプルなし。「※」はサンプル数が1～5件

## 職種大分類平均時給推移





## 時系列 東日本エリア(東京都、神奈川県、埼玉県、千葉県、茨城県、群馬県、栃木県、静岡県)

## 職種大分類集計

平均時給(円)

大分類	年	1月	2月	3月	4月	5月	6月	7月	8月	9月	10月	11月	12月
専門・技術職	平成25年	1,222	1,260	1,237	1,297	1,286	1,283	1,283	1,254	1,245	1,331	1,301	1,285
	平成26年	1,289	1,256	1,212	1,272	1,231	1,267	1,270	1,245	1,251	1,252	1,248	1,226
	平成27年	1,220	1,210	1,207	1,284	1,287	1,268	1,287	1,247	1,240	1,287	1,285	1,291
	平成28年	1,275	1,300	1,274	1,283	1,272	1,314	1,260	1,240	1,215	1,228	1,227	1,203
	平成29年	1,219	1,180	1,187	1,215	1,222	1,208	1,186					
事務職	平成25年	897	911	902	900	905	890	894	893	905	913	918	912
	平成26年	907	909	905	909	919	901	916	915	917	911	906	921
	平成27年	927	926	928	929	928	929	928	933	937	932	926	937
	平成28年	939	929	938	940	936	935	926	944	949	962	977	944
	平成29年	955	939	962	950	970	966	1,005					
販売・営業職	平成25年	893	897	907	898	896	903	902	905	894	907	907	923
	平成26年	909	905	898	918	906	911	904	907	917	917	912	910
	平成27年	908	915	916	924	930	940	930	929	929	930	929	939
	平成28年	932	934	929	930	930	937	941	940	944	957	964	960
	平成29年	958	954	954	953	965	969	975					
フード・サービス職	平成25年	879	873	880	877	877	878	868	879	880	882	884	894
	平成26年	883	881	887	882	880	882	885	890	889	898	893	898
	平成27年	888	894	892	898	896	898	895	894	900	911	906	912
	平成28年	915	909	915	907	908	916	914	911	917	925	925	924
	平成29年	924	918	933	926	926	932	933					
運輸・通信・保安職	平成25年	969	958	945	944	955	954	1,001	958	971	978	994	938
	平成26年	959	967	979	1,003	986	974	965	999	962	985	986	974
	平成27年	994	987	995	976	982	990	1,016	975	998	989	999	989
	平成28年	995	982	1,013	993	1,019	1,008	1,026	997	1,015	1,024	1,032	1,057
	平成29年	1,066	1,041	1,037	1,029	1,024	1,022	1,000					
製造・建設・労務職	平成25年	900	903	906	899	898	910	903	909	898	901	908	914
	平成26年	902	902	905	905	908	912	903	912	905	908	921	927
	平成27年	916	911	919	915	923	924	939	943	928	925	939	939
	平成28年	929	926	930	933	928	932	929	938	932	943	960	954
	平成29年	941	945	949	942	950	952	950					
全体計	平成25年	967	964	956	961	962	964	961	967	949	982	970	995
	平成26年	994	976	961	973	958	966	978	980	975	981	974	995
	平成27年	979	978	977	980	983	997	1,001	995	978	994	986	1,008
	平成28年	1,007	1,003	1,005	992	984	989	989	996	981	997	1,003	1,000
	平成29年	998	988	997	986	997	996	998					

## 時系列 関東4都県(東京都、神奈川県、埼玉県、千葉県)

## 職種大分類集計

平均時給(円)

大分類	年	1月	2月	3月	4月	5月	6月	7月	8月	9月	10月	11月	12月
専門・技術職	平成25年	1,235	1,274	1,244	1,315	1,302	1,305	1,295	1,279	1,260	1,356	1,342	1,310
	平成26年	1,299	1,279	1,224	1,286	1,238	1,290	1,288	1,262	1,265	1,267	1,268	1,243
	平成27年	1,225	1,216	1,219	1,273	1,296	1,265	1,284	1,249	1,241	1,267	1,263	1,291
	平成28年	1,285	1,298	1,264	1,273	1,258	1,306	1,282	1,264	1,226	1,245	1,241	1,219
	平成29年	1,235	1,193	1,201	1,233	1,254	1,223	1,211					
事務職	平成25年	905	906	911	911	910	903	905	901	913	921	931	925
	平成26年	919	921	916	923	932	920	924	928	928	934	920	933
	平成27年	936	936	939	940	938	951	942	947	951	945	942	946
	平成28年	951	944	950	952	945	942	945	956	961	973	1,002	958
	平成29年	973	959	980	966	992	984	1,024					
販売・営業職	平成25年	904	908	917	910	911	917	914	916	907	921	921	937
	平成26年	924	916	913	931	920	923	916	924	933	932	925	924
	平成27年	923	930	932	936	942	952	945	939	943	949	944	948
	平成28年	948	949	946	949	944	950	953	958	960	972	982	977
	平成29年	974	966	967	967	977	981	989					
フード・サービス職	平成25年	889	883	887	886	888	889	882	896	893	897	897	908
	平成26年	899	896	900	895	896	900	900	906	906	916	911	914
	平成27年	910	910	910	911	911	912	914	911	917	930	925	929
	平成28年	931	928	933	924	929	936	936	930	939	943	951	950
	平成29年	947	943	957	946	946	955	949					
運輸・通信・保安職	平成25年	983	974	956	949	964	959	974	957	974	990	1,017	947
	平成26年	970	981	989	1,004	999	1,006	979	1,018	978	979	1,001	980
	平成27年	1,014	994	998	994	1,003	1,012	1,037	985	1,004	1,003	1,000	1,006
	平成28年	1,012	987	1,024	1,006	1,021	1,023	1,025	1,015	1,025	1,042	1,047	1,092
	平成29年	1,081	1,038	1,055	1,044	1,014	1,008	1,023					
製造・建設・労務職	平成25年	911	914	917	909	908	921	915	921	908	915	925	931
	平成26年	913	917	920	921	923	925	921	927	921	926	936	944
	平成27年	933	927	935	932	939	941	959	964	946	944	956	955
	平成28年	947	945	947	950	946	948	948	955	949	957	982	972
	平成29年	962	963	967	964	969	973	969					
全体計	平成25年	982	979	968	976	978	980	975	982	964	1,002	989	1,016
	平成26年	1,012	992	976	988	975	986	997	997	992	1,004	994	1,014
	平成27年	996	992	995	992	996	1,011	1,015	1,011	995	1,008	997	1,018
	平成28年	1,022	1,019	1,018	1,006	995	1,002	1,009	1,014	999	1,015	1,026	1,020
	平成29年	1,019	1,007	1,015	1,005	1,012	1,013	1,015					

## 時系列 西日本エリア(大阪府、兵庫県、京都府、奈良県、和歌山県、滋賀県、福岡県)

## 職種大分類集計

平均時給(円)

大分類	年	1月	2月	3月	4月	5月	6月	7月	8月	9月	10月	11月	12月
専門・技術職	平成25年	1,287	1,265	1,268	1,249	1,270	1,228	1,298	1,260	1,255	1,256	1,229	1,236
	平成26年	1,245	1,250	1,237	1,244	1,245	1,269	1,242	1,254	1,227	1,217	1,223	1,288
	平成27年	1,297	1,201	1,261	1,259	1,245	1,300	1,240	1,251	1,246	1,267	1,287	1,294
	平成28年	1,226	1,224	1,220	1,319	1,237	1,254	1,242	1,229	1,241	1,249	1,271	1,267
	平成29年	1,209	1,325	1,233	1,299	1,195	1,227	1,228					
事務職	平成25年	865	874	864	866	852	861	851	854	859	857	863	868
	平成26年	864	872	868	864	881	862	913	878	868	879	867	874
	平成27年	876	883	876	876	885	866	888	877	885	884	873	888
	平成28年	890	896	889	897	890	899	893	899	894	901	898	908
	平成29年	915	917	924	921	910	912	911					
販売・営業職	平成25年	828	829	831	840	832	833	828	825	822	828	833	831
	平成26年	828	831	837	826	831	834	848	830	833	848	846	851
	平成27年	856	845	841	843	848	858	845	844	840	866	863	849
	平成28年	863	863	867	868	877	872	875	877	882	890	892	893
	平成29年	890	893	878	899	888	877	865					
フード・サービス職	平成25年	824	828	828	826	836	836	822	833	827	837	837	840
	平成26年	836	839	837	835	834	839	836	847	843	856	847	861
	平成27年	842	846	849	859	849	855	854	860	854	866	871	867
	平成28年	868	868	871	867	872	871	867	875	880	893	891	881
	平成29年	889	895	890	886	892	903	900					
運輸・通信・保安職	平成25年	946	937	899	932	943	880	901	917	905	926	949	952
	平成26年	951	884	916	921	920	934	984	910	916	957	933	924
	平成27年	935	944	947	931	931	903	952	967	940	943	937	978
	平成28年	918	943	916	958	941	943	931	928	936	974	967	987
	平成29年	972	998	985	987	969	989	998					
製造・建設・労務職	平成25年	844	847	843	841	849	855	849	848	849	842	877	878
	平成26年	867	859	852	859	852	863	860	859	863	880	886	892
	平成27年	876	877	859	865	867	877	867	871	877	877	891	890
	平成28年	882	881	883	883	882	905	885	888	894	900	916	927
	平成29年	908	902	901	912	906	924	904					
全体計	平成25年	948	928	923	900	912	901	916	924	902	897	904	929
	平成26年	929	924	918	909	908	922	935	935	922	930	924	950
	平成27年	965	928	936	920	923	940	934	922	914	938	937	953
	平成28年	948	943	939	950	933	953	940	938	942	949	961	969
	平成29年	963	983	962	968	965	960	958					

## 時系列 関西3府県(大阪府、兵庫県、京都府)

## 職種大分類集計

平均時給(円)

大分類	年	1月	2月	3月	4月	5月	6月	7月	8月	9月	10月	11月	12月
専門・技術職	平成25年	1,311	1,258	1,273	1,268	1,280	1,231	1,310	1,272	1,268	1,265	1,234	1,227
	平成26年	1,268	1,278	1,256	1,255	1,271	1,266	1,238	1,262	1,227	1,214	1,218	1,293
	平成27年	1,302	1,209	1,267	1,244	1,246	1,306	1,236	1,244	1,249	1,283	1,292	1,303
	平成28年	1,223	1,222	1,219	1,316	1,246	1,272	1,242	1,239	1,278	1,258	1,272	1,305
	平成29年	1,217	1,346	1,238	1,282	1,196	1,231	1,235					
事務職	平成25年	870	890	869	878	857	871	855	858	865	862	881	876
	平成26年	876	881	881	876	891	875	928	888	880	886	887	888
	平成27年	889	893	887	885	901	888	896	883	894	896	894	899
	平成28年	896	903	903	910	907	913	907	909	905	916	911	925
	平成29年	927	925	936	944	918	920	921					
販売・営業職	平成25年	839	841	841	853	845	851	846	838	837	844	848	846
	平成26年	843	847	855	846	857	856	868	854	861	875	871	882
	平成27年	875	868	868	872	874	887	869	863	880	889	891	879
	平成28年	886	890	891	901	900	894	897	896	903	912	912	913
	平成29年	907	915	900	920	901	906	885					
フード・サービス職	平成25年	833	836	837	835	841	844	835	842	839	846	846	851
	平成26年	847	845	848	846	846	849	848	858	851	864	858	873
	平成27年	853	857	859	866	862	868	866	867	870	877	884	878
	平成28年	878	880	882	880	885	885	883	886	891	904	907	896
	平成29年	901	908	902	901	907	913	908					
運輸・通信・保安職	平成25年	960	955	900	939	971	888	899	925	912	949	963	958
	平成26年	953	889	920	928	930	943	992	945	935	967	950	931
	平成27年	948	959	968	947	940	951	970	975	948	970	948	981
	平成28年	938	948	918	973	947	964	949	934	943	979	969	983
	平成29年	980	1,004	992	996	981	1,010	1,015					
製造・建設・労務職	平成25年	851	855	849	847	856	852	856	856	853	844	881	886
	平成26年	876	865	862	867	859	871	867	863	870	887	894	900
	平成27年	873	883	870	874	876	887	874	878	886	889	907	904
	平成28年	891	891	897	891	893	916	896	898	904	909	927	941
	平成29年	919	910	910	923	918	933	915					
全体計	平成25年	966	939	937	913	924	913	934	940	916	908	917	941
	平成26年	950	942	938	931	929	939	952	958	942	948	944	973
	平成27年	987	947	960	940	943	969	952	936	948	961	965	981
	平成28年	966	962	958	973	952	974	959	953	962	968	978	990
	平成29年	981	1,002	980	983	982	978	977					

## 調査概要

新聞折込求人紙『しごと情報アイデム』紙面に掲載された第1週、第3週発行分の求人情報から、下記条件のパート・アルバイトの時給データを抽出し集計した。

### 【集計対象データ】

#### ● エリア(弊社『しごと情報アイデム』紙面の配布エリア内における都府県)

東日本エリア	: 東京都、神奈川県、埼玉県、千葉県、茨城県、群馬県、栃木県、静岡県の全体計
関東4都県	: 東京都、神奈川県、埼玉県、千葉県の全体計と各都県別 ※東京都区の集計も添付
西日本エリア	: 大阪府、兵庫県、京都府、奈良県、和歌山県、滋賀県、福岡県の全体計
関西3府県	: 大阪府、兵庫県、京都府の全体計と各府県別 ※大阪市の集計も添付

#### ● 職種

職種大分類	職種小分類
専門・技術職	: 「看護師、准看護師」「薬剤師」「ヘルパー(2級以上)」「介護福祉士」「歯科衛生士」「看護助手」「歯科助手」「保育士」など
事務職	: 「医療事務」「一般事務」「受付・案内事務」「営業・販売事務」など
販売・営業職	: 「レジ」「販売」「販売補助」「服飾販売」「コンビニスタッフ」「スーパー等食品スタッフ」「店頭取次ぎサービス」「営業」など
フード・サービス職	: 「調理師・調理スタッフ」「調理補助」「食品製造販売」「飲食店ホールスタッフ」「娯楽場スタッフ」「住居施設・ビル管理」など
運輸・通信・保安職	: 「送迎ドライバー」「配送ドライバー」「警備」など
製造・建設・労務職	: 「食料品製造」「その他の製造」「配達」「建物清掃」「ルームメイク」「倉庫内作業」「軽作業」など
その他	: 「管理職」「店長・マネージャー」「店長・マネージャー候補」「農林漁業従事者」など

※職種小分類は、職種大分類の中からデータ件数の多い職種を抜粋

#### ● 勤務時間帯

深夜時間帯(22時～翌5時)のデータを除いて集計

#### ● データ件数(職種大分類)

東日本エリア	: 全体計 18,935件
関東4都県	: 全体計 15,125件(東京都 4,329件、神奈川県 3,329件、埼玉県 4,701件、千葉県 2,766件)
西日本エリア	: 全体計 9,503件
関西3府県	: 全体計 7,554件(大阪府 3,392件、兵庫県 3,102件、京都府 1,060件)

### 【集計項目】

#### ● 職種大分類集計

25%ile、50%ile、75%ile	: 抽出された賃金データを金額の低い順に並べたときに、それぞれ下から25%目、50%目、75%目にある値
最頻値	: データ件数2値以上における、最もデータ件数が多かった時給。最頻値の時給が2値以上ある場合には低い方の時給を表示
平均値	: 単純平均値の小数点第一位を四捨五入

#### ● 職種小分類集計

平均値	: 単純平均値の小数点第一位を四捨五入
-----	---------------------