

平成 29 年度 地域別最低賃金改定による パート・アルバイトの募集時時給への影響について

—平成 29 年 1 月~7 月募集時時給のうち平成 29 年度地域別最低賃金を下回る割合を集計—

平成 29 年 11 月 14 日

株式会社アイDEM 人と仕事研究所

- 平成 29 年度地域別最低賃金の改定による影響が大きい地域は大阪府
大阪府の 48.0%が最も高く、次いで神奈川県 44.3%、京都府 36.2%が今年度の最低賃金を下回る
- 最低賃金改定の影響を受けやすい業種は飲食業、
受けにくい業種は医療・福祉関連サービス業
- 最低賃金改定の影響を受けやすい職種はサービス職(飲食調理)
受けにくい職種は専門・技術・管理職
- 募集時賃金は 50 の倍数毎に設定されることが多く、今回改定影響率の低かった地域でも、次回の改定で 50 円台や 00 円台をまたいだ場合、改定影響率は高くなる可能性がある

1. 地域別/業種別/職種別集計結果

平成 29 年 1 月から 7 月の募集時時給データのうち、平成 29 年度地域別最低賃金改定額よりも低い募集時時給データの割合（以下、改定影響率）が最も高かった地域は大阪府（48.0%）で、次いで神奈川県（44.3%）、京都府（36.2%）となった（表.1）。中央最低賃金審議会が答申した平成 29 年度地域別最低賃金額改定の目安についてで、引上げ額の目安ランクが A（26 円）となっていた都府県では、改定影響率が 2 割を超えている。また、福岡県は目安ランクが C（24 円）だが、隣接地域より高い地域別最低賃金のためか、改定影響率が高くなっている（30.9%）。

改定影響率が最も低かったのは愛媛県（3.1%）で、次いで群馬県（6.0%）、茨城県（9.8%）となった。愛媛県は引上げ目安ランクが D（22 円）だったことや、地域別最低賃金が全国の中でも低いこともあり、あまり影響が出ていないのではと考えられる。

地域別に業種・職種を分けて改定影響率をみると、大阪府・神奈川県・京都府では、業種別・職種別の改定影響率が 4 割を超える項目が多かった。東京都は改定影響率が 26.5%だったが、東京 23 区とそれ以外の東京都下に分けてみると、東京都下では改定影響率が 43.1%と高く、業種別・職種別にみても 4 割を超える項目が多かった。

改定影響率が低かった地域では、業種別・職種別に改定影響率をみても 2 割以下となる分類が多かった。ただし、群馬県の職種別改定影響率をみると、サービス職 3 種では 2 割以上となっており、影響を受けやすい又は受けにくい業種・職種があるように見られる。

全体的にみると、業種では飲食業が、職種ではサービス職（飲食調理）が、改定影響率が高い傾向があった。一方で、業種では医療・福祉関連サービス業が、職種では専門・技術・管理職が、改定影響率が低い傾向がみられた。

表1. 都府県別最低賃金改定影響率

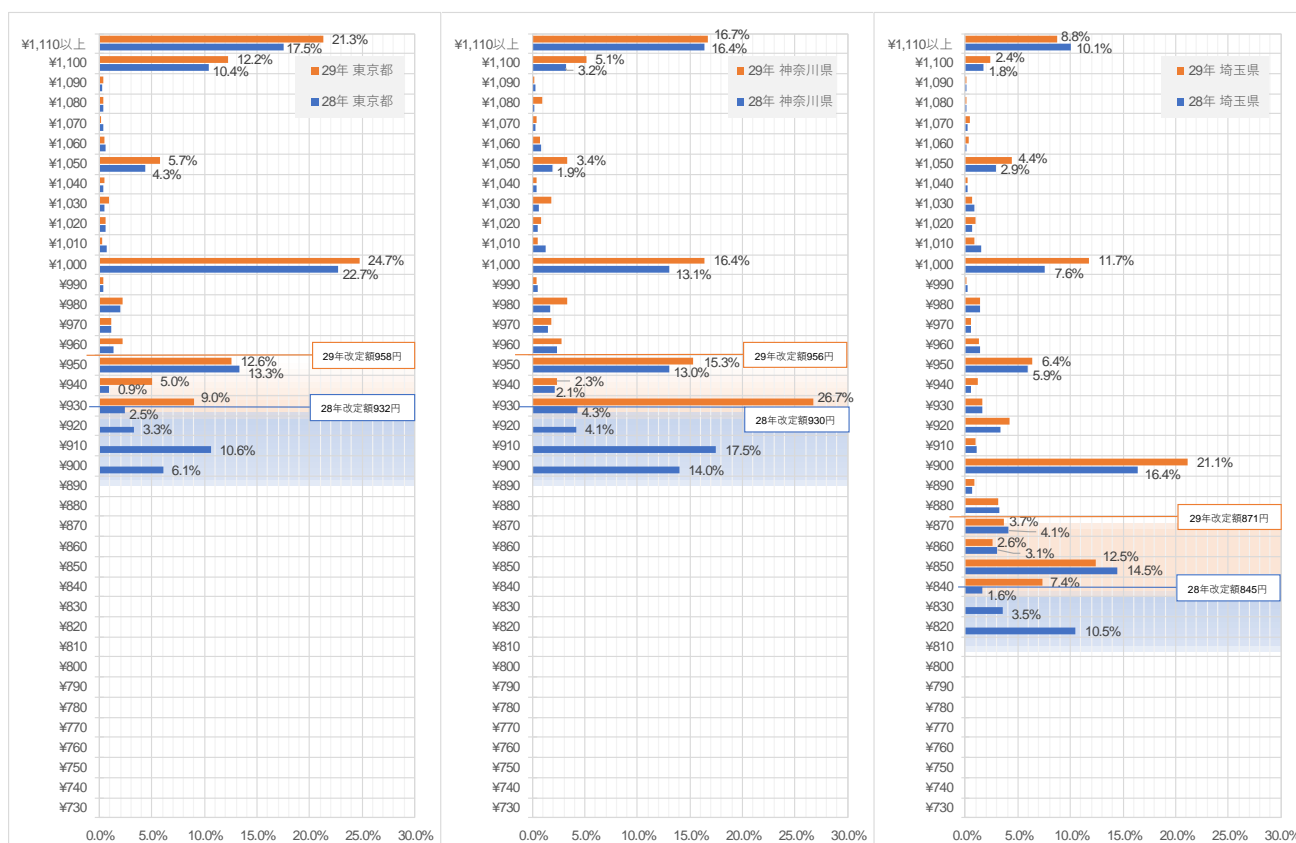
地域	目安時 ランク	引上げ額	H29度 最低賃金	H28度 最低賃金	影響率
東京都	A	26	958	932	26.5%
神奈川県	A	26	956	930	44.3%
埼玉県	A	26	871	845	25.8%
千葉県	A	26	868	842	23.2%
茨城県	B	25	796	771	9.8%
群馬県	C	24	783	759	6.0%
栃木県	B	25	800	775	10.3%
静岡県	B	25	832	807	22.7%
滋賀県	B	25	813	788	24.5%
京都府	B	25	856	831	36.2%
大阪府	A	26	909	883	48.0%
兵庫県	B	25	844	819	25.9%
奈良県	C	24	786	762	12.6%
和歌山県	C	24	777	753	26.9%
岡山県	C	24	781	757	16.8%
愛媛県	D	22	739	717	3.1%
福岡県	C	24	789	765	30.9%

2. 地域別賃金階級集計結果

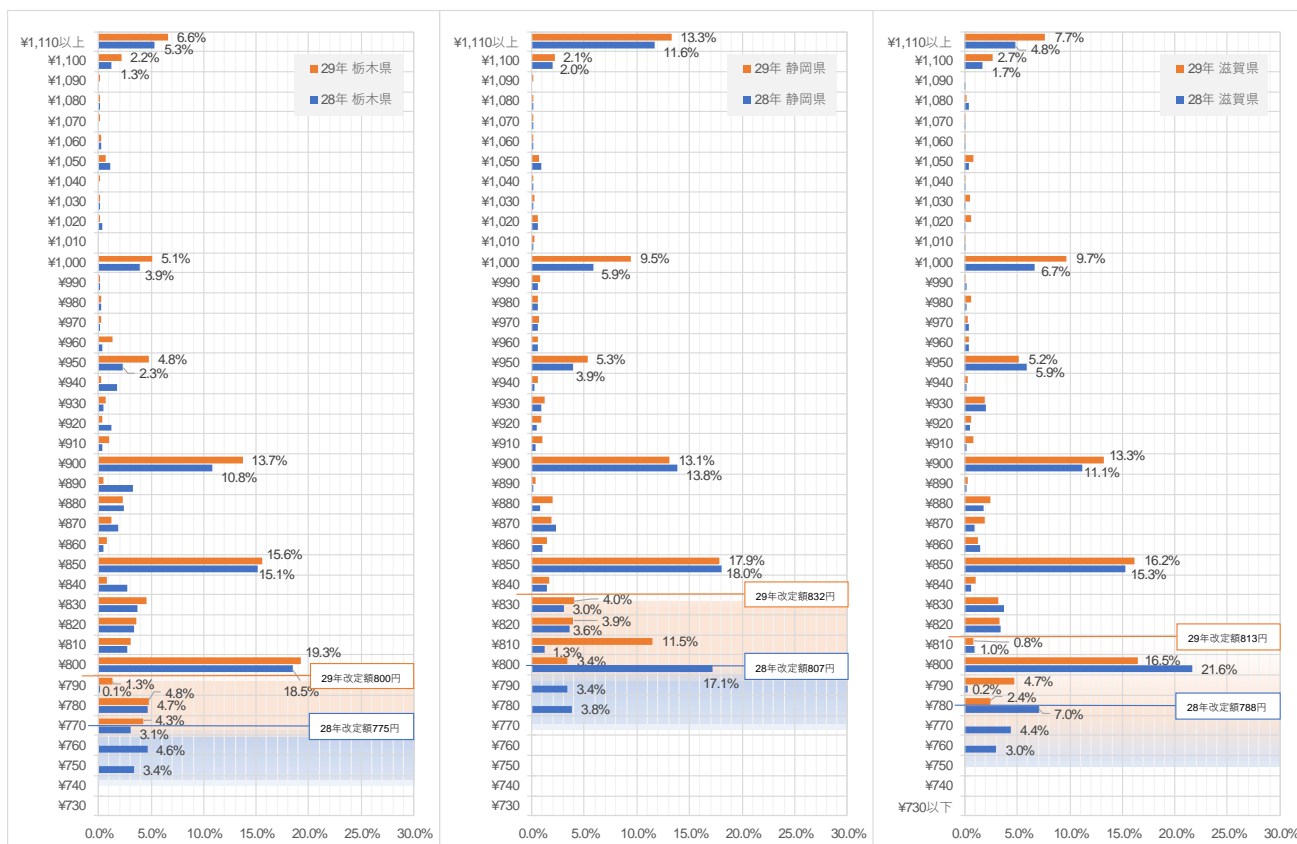
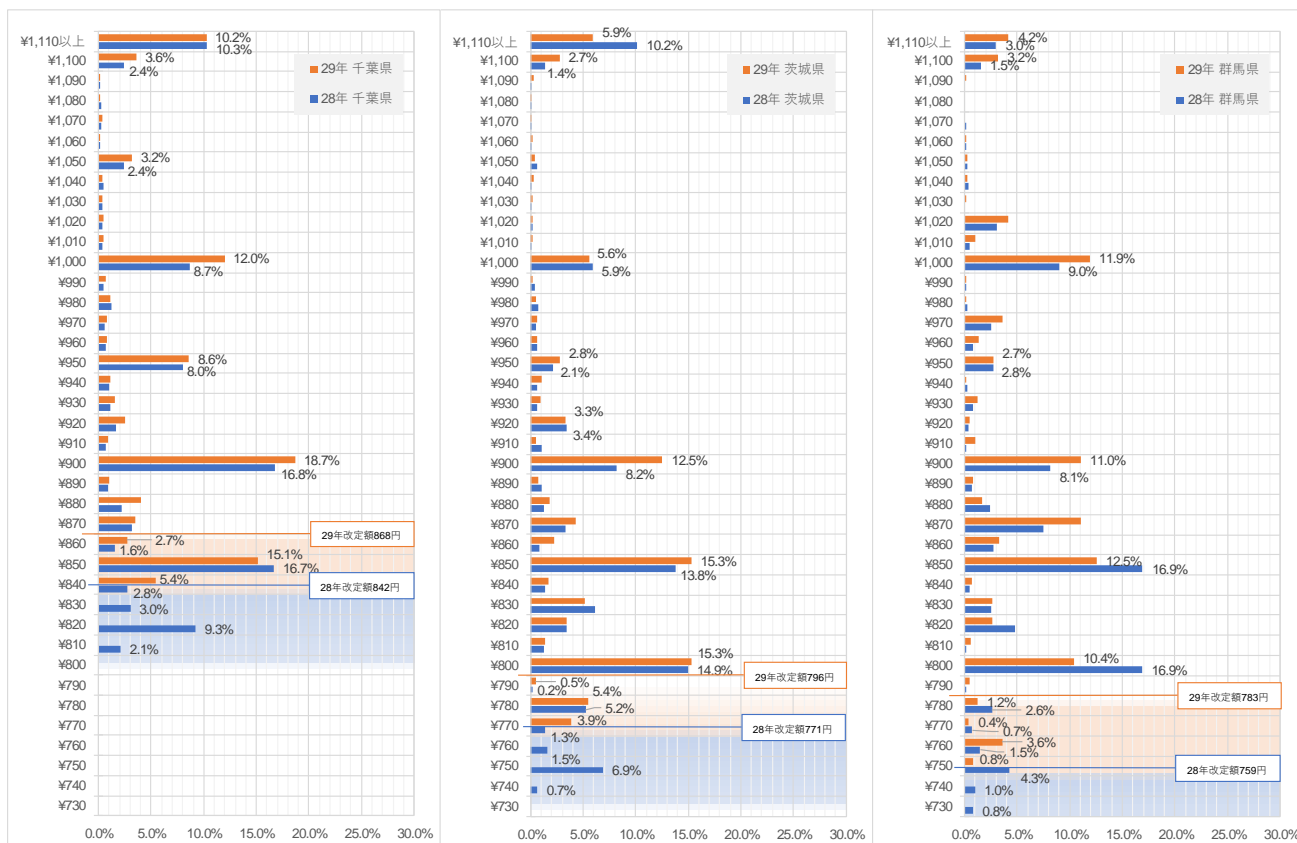
平成 28 年と平成 29 年の 1 月～7 月におけるパート・アルバイトの募集時時給を、10 円単位の階級別に集計した(図 1)。平成 28 年度地域別最低賃金改定後の賃金階級(29 年)をみると、表 1 で改定影響率の高かった神奈川県(p4 中央)・大阪府(p6 中央上)・京都府(p6 左上)では、平成 29 年度地域別最低賃金以下の賃金階級に最多階級が含まれていた。改定影響率が高くなった理由はこのことが関わっていると考えられる。特に神奈川県と大阪府では、平成 28 年の地域別最低賃金の改定で影響を受ける範囲に、最も多くのサンプルが含まれる階級(以下、最多階級)が存在した。この 2 府県は他の地域と比べて、最低賃金と同程度額に募集時時給を設定した募集が多いのではないかと考えられる。

また、賃金階級を俯瞰してみると、どの地域も 50 の倍数の階級で割合がその前後の階級より高くなる傾向がみられる。そのため、地域別最低賃金の改定額がこの 50 の倍数の階級を超えたとき、改定影響率は高まる可能性が高い。例えば栃木県(p5 左下)は 29 年の最多階級が 800 円(19.3%)で、平成 29 年度の地域別最低賃金改定額は 800 円のため影響は少なかったが、平成 30 年の改定では「最多階級を超え」、「50 円の倍数の階級を超え」る額に改定される可能性が高く、改定影響率が高まると予想される。

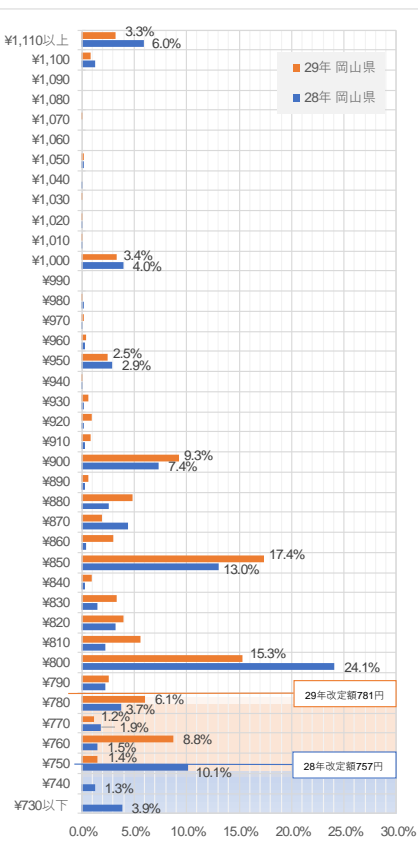
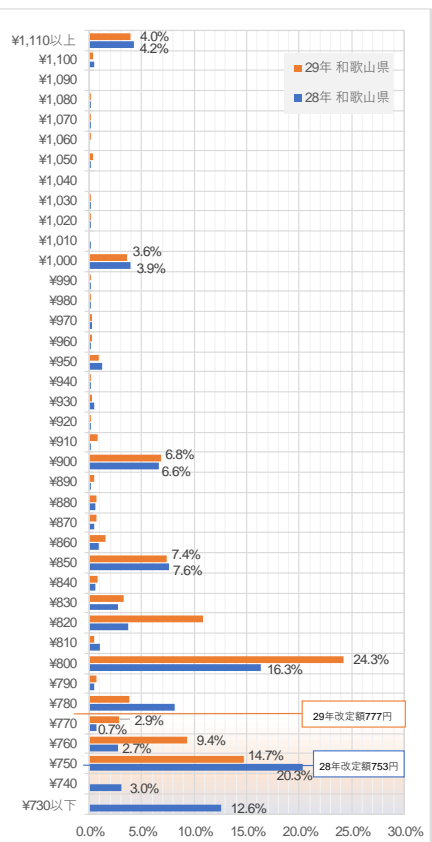
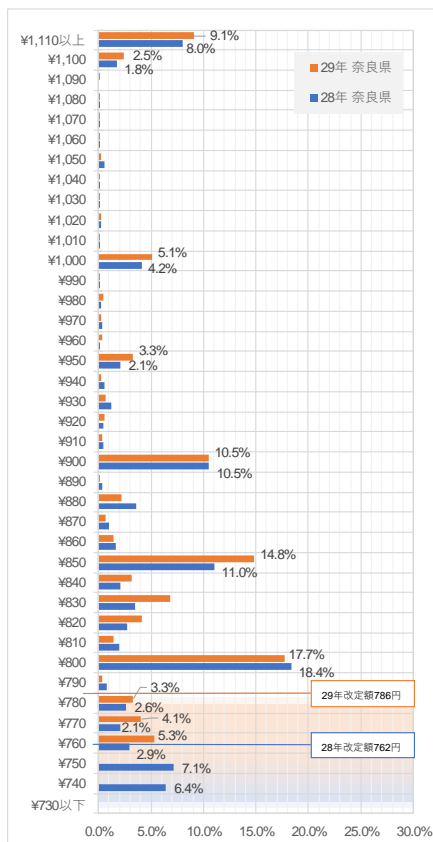
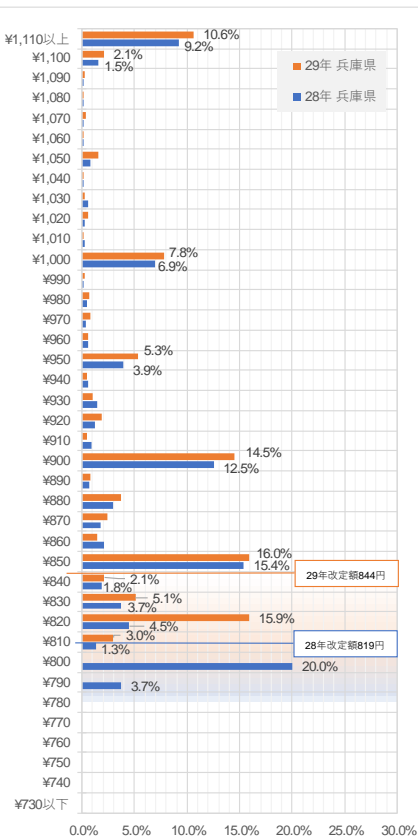
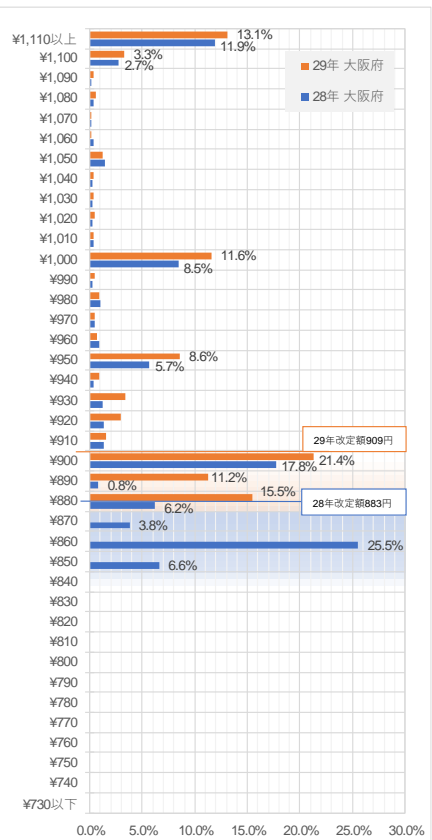
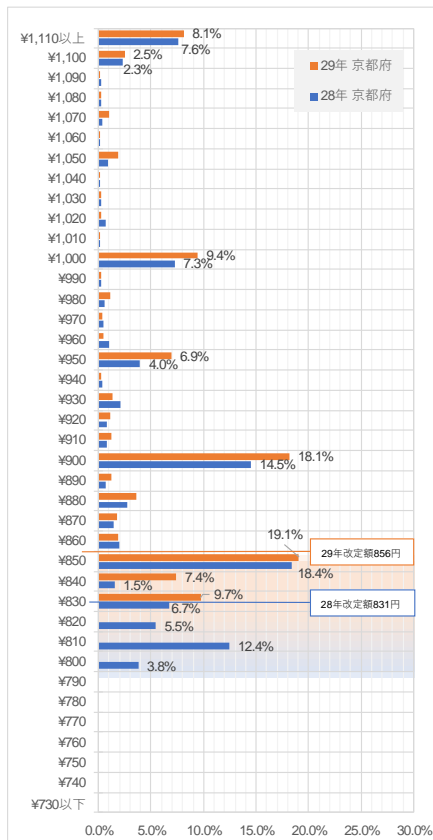
図 1. 地域別賃金階級集計結果(10 円単位)(網掛け部分はその年の改定で影響を受ける範囲の目安)

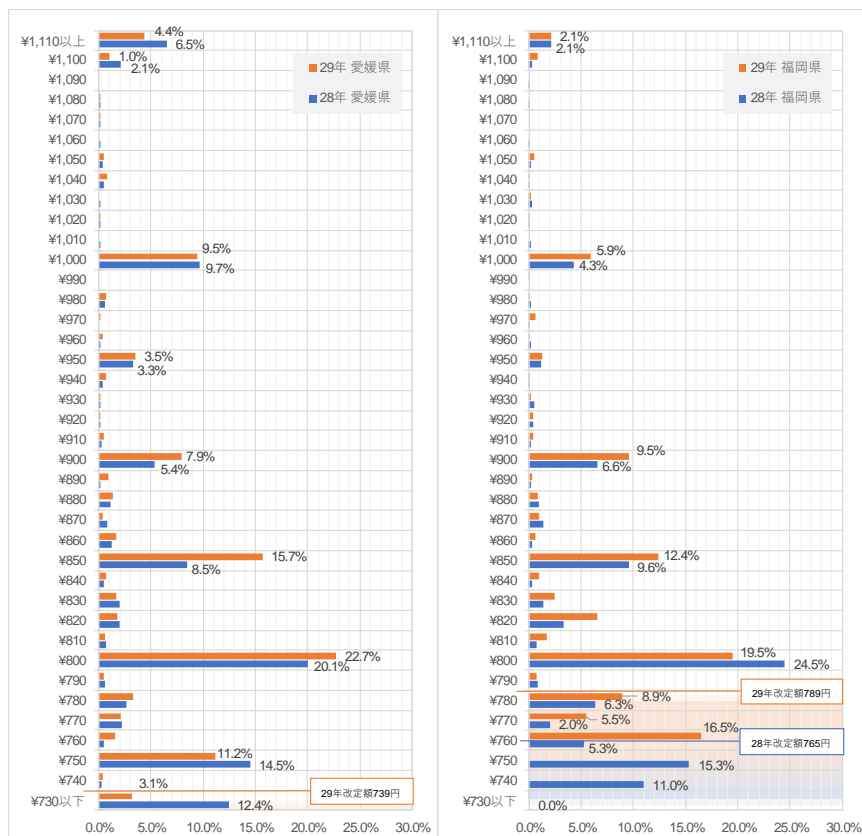


平成 29 年度 地域別最低賃金改定によるパート・アルバイトの募集時時給への影響について



平成 29 年度 地域別最低賃金改定によるパート・アルバイトの募集時時給への影響について





3. 職種別募集時平均時給と最低賃金の関係

地域別最低賃金の上昇が、パート・アルバイトの募集時における時給にどの程度影響しているかをみるため、切上げ平均時給や切上げた賃金のパーセンタイル値を求めた(表 4)。

どの地域でも平成 29 年地域別最低賃金に切り上げたときの影響は少なからず確認できるが、表 2・表 3 で改定影響率の低かった地域(特に愛媛県)では、最頻値またはパーセンタイル値が地域別最低賃金と同額になっている項目は少なかった。一方で改定影響率の高かった地域では、50%ile まで最低賃金と同額になっている職種があった。

平均時給と切上げ平均時給の差額は、0 円～14 円と項目や地域によって差が開いた。7 割弱の職種が差額 5 円以下となっており、特に専門・技術・管理職は差額が 0 円の地域も多い。専門・技術・管理職は元々の平均時給が他の職種より高いこともあり、影響は小さいと考えられる。差額が 10 円以上となった職種は、50%ile まで最低賃金と同額となったところが多く、改定影響率が高ければ高いほど平均時給の引上げ額が大きくなるようだ。地域や職種によっては、最低賃金の改定がベースアップの役割を担っているようにみられる。

平成 29 年度 地域別最低賃金改定によるパート・アルバイトの募集時時給への影響について

表 4. 地域別職業別募集時平均時給、切上げ平均時給（塗りつぶしは最低賃金同額、%は表 1 改定影響率と同値）

	職種	平均時給 (円)	切上げ平均 時給 (円)	差額 (円)	最頻値 (円)	パーセンタイル値				
						5%ile	25%ile	50%ile	75%ile	95%ile
東京都 H29度 最低賃金 958円 (26.5%)	専門・技術・管理職	1,258	1,261	3	1,000	958	1,000	1,100	1,420	2,000
	事務職	1,026	1,031	5	958	958	958	1,000	1,060	1,200
	販売職	1,015	1,021	6	958	958	958	1,000	1,050	1,200
	営業職	1,064	1,071	7	958	958	958	1,000	1,200	1,400
	サービス職（その他）	1,036	1,040	4	1,000	958	958	1,000	1,100	1,200
	サービス職（飲食調理）	1,005	1,013	8	958	958	958	970	1,000	1,200
	サービス職（接客・給仕）	1,062	1,066	4	1,000	958	959	1,000	1,100	1,350
	運輸通信職	1,065	1,068	3	1,000	958	995	1,010	1,140	1,300
	技能・製造職	979	992	13	958	958	958	958	980	1,200
	労務	1,071	1,073	2	1,000	958	1,000	1,050	1,100	1,300
合計	1,068	1,072	4	958	958	958	1,000	1,100	1,350	
東京23区 (21.7%)	専門・技術・管理職	1,250	1,251	1	1,000	958	1,000	1,100	1,390	2,000
	事務職	1,036	1,040	4	958	958	958	1,000	1,100	1,250
	販売職	1,022	1,028	6	958	958	958	1,000	1,050	1,200
	営業職	1,071	1,078	7	958	958	958	1,000	1,200	1,400
	サービス職（その他）	1,045	1,048	3	1,000	958	980	1,000	1,100	1,200
	サービス職（飲食調理）	1,014	1,020	6	958	958	958	1,000	1,000	1,250
	サービス職（接客・給仕）	1,073	1,075	2	1,000	958	1,000	1,025	1,150	1,350
	運輸通信職	1,066	1,069	3	1,000	958	1,000	1,000	1,140	1,300
	技能・製造職	984	996	12	958	958	958	958	1,000	1,200
	労務	1,079	1,081	2	1,000	958	1,000	1,050	1,150	1,300
合計	1,071	1,074	3	1,000	958	980	1,000	1,100	1,300	
東京都下 (43.1%)	専門・技術・管理職	1,271	1,273	2	958	958	1,000	1,120	1,500	1,885
	事務職	1,000	1,007	7	958	958	958	980	1,000	1,198
	販売職	997	1,005	8	958	958	958	960	1,000	1,150
	営業職	1,036	1,045	9	958	958	958	975	1,100	1,350
	サービス職（その他）	994	1,001	7	958	958	958	1,000	1,000	1,200
	サービス職（飲食調理）	984	994	10	958	958	958	958	1,000	1,150
	サービス職（接客・給仕）	1,012	1,023	11	958	958	958	958	1,020	1,350
	運輸通信職	1,064	1,068	4	1,000	958	980	1,010	1,140	1,250
	技能・製造職	970	984	14	958	958	958	958	976	1,200
	労務	983	993	10	958	958	958	958	1,000	1,150
合計	1,058	1,066	8	958	958	958	980	1,050	1,600	
神奈川県 H29度 最低賃金 956円 (44.3%)	専門・技術・管理職	1,244	1,248	4	956	956	980	1,070	1,500	2,000
	事務職	1,007	1,014	7	956	956	956	980	1,050	1,200
	販売職	996	1,004	8	956	956	956	965	1,020	1,160
	営業職	1,046	1,053	7	956	956	956	1,000	1,150	1,300
	サービス職（その他）	977	987	10	956	956	956	956	1,000	1,100
	サービス職（飲食調理）	980	992	12	956	956	956	956	1,000	1,150
	サービス職（接客・給仕）	1,017	1,027	10	956	956	956	960	1,020	1,350
	運輸通信職	1,045	1,052	7	956	956	956	1,000	1,100	1,300
	技能・製造職	990	1,002	12	956	956	956	956	1,000	1,163
	労務	985	995	10	956	956	956	956	1,000	1,150
合計	1,049	1,057	8	956	956	956	980	1,050	1,500	
埼玉県 H29度 最低賃金 871円 (25.8%)	専門・技術・管理職	1,178	1,180	2	900	871	900	1,000	1,400	2,000
	事務職	939	942	3	900	871	900	905	1,000	1,100
	販売職	947	950	3	871	871	890	920	1,000	1,080
	営業職	961	969	8	871	871	871	900	1,000	1,300
	サービス職（その他）	972	978	6	871	871	871	910	1,000	1,300
	サービス職（飲食調理）	901	910	9	871	871	871	900	930	1,000
	サービス職（接客・給仕）	902	910	8	871	871	871	880	900	1,000
	運輸通信職	1,061	1,063	2	1,000	871	920	1,000	1,130	1,700
	技能・製造職	928	936	8	871	871	871	900	950	1,200
	労務	934	940	6	871	871	871	900	1,000	1,125
合計	971	976	5	871	871	871	905	1,000	1,300	
千葉県 H29度 最低賃金 868円 (23.2%)	専門・技術・管理職	1,163	1,164	1	900	868	900	1,000	1,300	1,865
	事務職	956	959	3	900	868	880	920	1,000	1,150
	販売職	949	953	4	868	868	870	910	1,000	1,150
	営業職	1,005	1,008	3	1,000	868	900	1,000	1,100	1,250
	サービス職（その他）	946	949	3	900	868	900	900	1,000	1,100
	サービス職（飲食調理）	910	918	8	868	868	868	900	950	1,050
	サービス職（接客・給仕）	907	914	7	868	868	868	900	950	1,000
	運輸通信職	1,028	1,030	2	1,000	868	900	1,000	1,100	1,300
	技能・製造職	931	937	6	868	868	868	900	950	1,100
	労務	926	931	5	868	868	868	900	960	1,100
合計	976	980	4	868	868	870	900	1,000	1,300	

平成 29 年度 地域別最低賃金改定によるパート・アルバイトの募集時時給への影響について

	職種	平均時給 (円)	切上げ平均 時給 (円)	差額 (円)	最頻値 (円)	パーセンタイル値				
						5%ile	25%ile	50%ile	75%ile	95%ile
茨城県 H29度 最低賃金 796円 (9.8%)	専門・技術・管理職	1,093	1,093	0	900	800	850	930	1,250	2,000
	事務職	879	880	1	850	800	840	860	900	1,000
	販売職	876	878	2	796	796	800	850	900	1,065
	営業職	881	881	0	830	830	830	870	920	1,000
	サービス職（その他）	882	883	1	900	796	850	870	900	1,000
	サービス職（飲食調理）	853	856	3	800	796	800	850	900	1,000
	サービス職（接客・給仕）	853	854	1	850	796	800	850	900	950
	運輸通信職	1,036	1,036	0	1,100	810	900	1,100	1,100	1,200
	技能・製造職	891	892	1	800	796	800	870	950	1,000
	労務	857	860	3	800	796	800	850	900	1,000
合計	905	906	1	850	796	801	850	920	1,200	
群馬県 H29度 最低賃金 783円 (6.0%)	専門・技術・管理職	1,035	1,035	0	850	800	850	900	1,100	1,600
	事務職	895	895	0	900	800	850	875	900	1,020
	販売職	922	922	0	870	800	865	880	970	1,040
	営業職	909	910	1	800	800	800	865	1,000	1,050
	サービス職（その他）	838	844	6	783	783	800	820	860	1,000
	サービス職（飲食調理）	843	848	5	783	783	800	820	870	1,000
	サービス職（接客・給仕）	824	827	3	800	783	800	810	850	920
	運輸通信職	1,060	1,060	0	1,100	900	1,000	1,100	1,100	1,200
	技能・製造職	850	853	3	783	783	800	850	900	960
	労務	896	897	1	1,000	783	820	890	1,000	1,000
合計	915	916	1	850	783	850	875	1,000	1,100	
栃木県 H29度 最低賃金 800円 (10.3%)	専門・技術・管理職	1,081	1,081	0	850	800	850	940	1,200	2,000
	事務職	861	863	2	800	800	800	850	900	1,000
	販売職	883	884	1	900	800	820	890	900	1,050
	営業職	889	891	2	810	800	810	850	960	1,250
	サービス職（その他）	836	841	5	800	800	800	810	850	1,000
	サービス職（飲食調理）	854	857	3	800	800	800	830	900	1,000
	サービス職（接客・給仕）	873	876	3	800	800	800	850	900	1,100
	運輸通信職	989	989	0	850	800	875	1,000	1,100	1,200
	技能・製造職	845	849	4	800	800	800	810	900	1,000
	労務	854	857	3	800	800	800	830	890	1,000
合計	901	904	3	800	800	800	850	900	1,200	
静岡県 H29度 最低賃金 832円 (22.7%)	専門・技術・管理職	1,186	1,187	1	900	850	900	1,000	1,400	1,900
	事務職	920	922	2	850	832	850	900	970	1,200
	販売職	929	931	2	850	832	850	900	960	1,150
	営業職	1,040	1,041	1	1,200	832	850	1,050	1,200	1,200
	サービス職（その他）	966	968	2	850	832	850	900	1,000	1,400
	サービス職（飲食調理）	873	880	7	832	832	832	850	900	1,030
	サービス職（接客・給仕）	923	926	3	900	832	850	900	1,000	1,100
	運輸通信職	1,038	1,040	2	1,000	832	883	1,000	1,080	1,500
	技能・製造職	918	923	5	832	832	832	870	930	1,300
	労務	891	896	5	832	832	832	850	950	1,000
合計	968	972	4	832	832	850	900	1,000	1,500	
滋賀県 H29度 最低賃金 813円 (24.5%)	専門・技術・管理職	1,257	1,259	2	813	813	870	950	1,550	2,500
	事務職	899	904	5	813	813	813	850	950	1,150
	販売職	900	904	4	813	813	813	850	950	1,130
	営業職	1,065	1,067	2	1,350	813	850	950	1,350	1,350
	サービス職（その他）	906	909	3	813	813	850	898	950	1,100
	サービス職（飲食調理）	871	876	5	813	813	813	850	900	1,050
	サービス職（接客・給仕）	896	899	3	813	813	830	850	950	1,125
	運輸通信職	976	977	1	1,000	820	900	1,000	1,000	1,200
	技能・製造職	932	933	1	1,000	813	850	900	1,000	1,100
	労務	883	887	4	900	813	820	880	900	1,000
合計	929	933	4	813	813	820	870	950	1,200	
京都府 H29度 最低賃金 856円 (36.2%)	専門・技術・管理職	1,208	1,210	2	856	856	900	1,020	1,500	2,000
	事務職	905	909	4	856	856	856	900	930	1,050
	販売職	902	909	7	856	856	856	880	935	1,059
	営業職	904	908	4	900	856	885	900	900	1,000
	サービス職（その他）	889	896	7	856	856	856	856	900	1,050
	サービス職（飲食調理）	897	902	5	856	856	856	870	900	1,050
	サービス職（接客・給仕）	915	919	4	856	856	856	900	1,000	1,100
	運輸通信職	982	986	4	856	856	856	980	1,050	1,200
	技能・製造職	916	921	5	856	856	856	900	950	1,070
	労務	921	925	4	856	856	856	900	950	1,100
合計	950	955	5	856	856	856	900	980	1,300	

平成 29 年度 地域別最低賃金改定によるパート・アルバイトの募集時時給への影響について

	職種	平均時給 (円)	切上げ平均 時給 (円)	差額 (円)	最頻値 (円)	パーセンタイル値				
						5%ile	25%ile	50%ile	75%ile	95%ile
大阪府 H29度 最低賃金 909円 (48.0%)	専門・技術・管理職	1,272	1,274	2	909	909	950	1,080	1,500	2,200
	事務職	958	966	8	909	909	909	910	1,000	1,150
	販売職	937	947	10	909	909	909	909	950	1,080
	営業職	1,048	1,055	7	909	909	909	1,000	1,200	1,400
	サービス職（その他）	954	964	10	909	909	909	909	970	1,250
	サービス職（飲食調理）	921	933	12	909	909	909	909	930	1,000
	サービス職（接客・給仕）	980	987	7	909	909	909	920	1,000	1,200
	運輸通信職	1,032	1,037	5	909	909	909	1,000	1,110	1,300
	技能・製造職	948	957	9	909	909	909	909	980	1,100
	労務	933	943	10	909	909	909	909	950	1,050
	合計	1,014	1,022	8	909	909	909	920	1,000	1,600
兵庫県 H29度 最低賃金 844円 (25.9%)	専門・技術・管理職	1,193	1,195	2	900	844	900	1,020	1,400	2,000
	事務職	889	894	5	844	844	844	864	920	1,000
	販売職	875	883	8	844	844	844	850	900	1,000
	営業職	949	954	5	844	844	844	900	1,000	1,200
	サービス職（その他）	893	898	5	844	844	845	870	930	1,000
	サービス職（飲食調理）	884	891	7	844	844	844	850	900	1,030
	サービス職（接客・給仕）	924	927	3	850	844	850	900	950	1,125
	運輸通信職	1,018	1,020	2	1,000	844	900	1,000	1,100	1,300
	技能・製造職	941	946	5	844	844	850	900	1,000	1,200
	労務	892	898	6	844	844	844	870	900	1,000
	合計	955	961	6	844	844	844	890	970	1,450
奈良県 H29度 最低賃金 786円 (12.6%)	専門・技術・管理職	1,250	1,251	1	850	800	890	1,005	1,600	2,000
	事務職	863	865	2	850	786	800	850	896	1,000
	販売職	843	847	4	800	786	800	830	850	1,000
	営業職	907	909	2	800	786	800	850	1,000	1,100
	サービス職（その他）	858	861	3	786	786	800	833	900	1,000
	サービス職（飲食調理）	843	846	3	800	786	800	820	880	1,000
	サービス職（接客・給仕）	934	936	2	1,100	786	800	850	1,100	1,200
	運輸通信職	964	964	0	1,150	800	840	900	1,150	1,150
	技能・製造職	846	849	3	850	786	800	840	850	1,000
	労務	862	864	2	900	786	800	850	900	1,000
	合計	922	924	2	800	786	800	850	900	1,500
和歌山県 H29度 最低賃金 777円 (26.9%)	専門・技術・管理職	1,107	1,107	0	800	800	850	900	1,300	2,000
	事務職	798	808	10	777	777	777	785	820	900
	販売職	808	815	7	777	777	777	800	820	942
	営業職	823	829	6	777	777	777	800	850	1,000
	サービス職（その他）	839	840	1	800	777	800	800	850	1,000
	サービス職（飲食調理）	816	820	4	800	777	780	800	850	900
	サービス職（接客・給仕）	882	884	2	800	777	800	820	900	1,200
	運輸通信職	879	880	1	800	777	800	860	900	1,000
	技能・製造職	838	841	3	830	777	800	830	865	916
	労務	827	832	5	800	777	777	800	850	1,000
	合計	845	850	5	777	777	777	800	850	1,000
岡山県 H29度 最低賃金 781円 (16.8%)	専門・技術・管理職	1,060	1,060	0	900	781	850	900	1,100	1,750
	事務職	841	843	2	800	781	800	816	883	930
	販売職	828	831	3	781	781	785	811	860	950
	営業職	842	845	3	781	781	781	830	883	1,000
	サービス職（その他）	828	837	9	781	781	781	800	800	1,200
	サービス職（飲食調理）	833	836	3	800	781	800	820	850	950
	サービス職（接客・給仕）	844	845	1	800	781	800	840	880	950
	運輸通信職	906	907	1	900	781	820	880	900	1,163
	技能・製造職	858	859	1	850	781	850	850	870	950
	労務	858	860	2	850	781	800	850	900	1,000
	合計	864	866	2	850	781	800	850	883	1,000
愛媛県 H29度 最低賃金 739円 (3.1%)	専門・技術・管理職	1,093	1,093	0	900	750	860	956	1,200	1,600
	事務職	869	869	0	850	750	800	850	950	1,040
	販売職	840	841	1	850	739	770	830	900	1,000
	営業職	790	790	0	750	740	750	760	790	920
	サービス職（その他）	819	819	0	800	750	800	800	800	900
	サービス職（飲食調理）	856	857	1	800	750	800	850	900	1,000
	サービス職（接客・給仕）	923	923	0	1,000	750	800	900	1,000	1,200
	運輸通信職	890	890	0	850	760	830	850	900	1,200
	技能・製造職	879	879	0	800	800	800	850	1,000	1,000
	労務	820	821	1	800	750	770	800	850	1,000
	合計	870	870	0	800	750	800	850	900	1,100
福岡県 H29度 最低賃金 789円 (30.9%)	専門・技術・管理職	932	933	1	900	800	850	900	950	1,300
	事務職	829	835	6	789	789	789	800	850	1,000
	販売職	795	807	12	789	789	789	789	800	875
	営業職	874	883	9	789	789	789	830	1,000	1,000
	サービス職（その他）	881	887	6	1,000	789	789	850	1,000	1,000
	サービス職（飲食調理）	819	825	6	789	789	789	800	830	930
	サービス職（接客・給仕）	819	825	6	789	789	789	800	850	1,000
	運輸通信職	932	933	1	800	800	830	900	1,000	1,100
	技能・製造職	847	849	2	789	789	800	820	900	1,000
	労務	847	851	4	789	789	800	820	870	1,000
	合計	843	848	5	789	789	789	800	850	1,000

【調査概要】

毎年 10 月頃に改定される地域別最低賃金は、パート・アルバイトの募集時賃金にどの程度影響を与えているのかを調べるため、当社発行の新聞折込求人紙『しごと情報アイデム』及び求人フリーペーパー『ジョブアイデム』から、改定前のパート・アルバイトの募集時時給額を当該年度に改定された地域別最低賃金額と比較した。

● 集計対象データ

1. 対象地域:

関東エリア(東京都、神奈川県、埼玉県、千葉県、茨城県、群馬県、栃木県、静岡県)

関西エリア(大阪府、兵庫県、京都府、奈良県、和歌山県、滋賀県、岡山県、愛媛県、福岡県)

2. 集計期間:

平成 28 年:平成 28 年 1 月~7 月

平成 29 年:平成 29 年 1 月~7 月

3. 雇用形態:パート又はアルバイト

4. 賃金分類:時給

5. 業種:製造業、運輸通信業、卸売業、小売業、飲食業、不動産業、サービス業、医療・福祉関連サービス業

6. 職種:専門・技術・管理職、事務職、販売職、営業職、サービス職(飲食調理、接客・給仕、その他)、運輸通信職、技能・製造職、労務職

7. 勤務時間帯:深夜時間帯(22 時~翌 5 時)を除く

● 集計対象データサンプル数

平成 28 年:関東エリア 221,736 関西エリア 145,814

平成 29 年:関東エリア 199,720 関西エリア 130,071

● 集計項目

1. 平均時給:単純平均値の少数第 1 位を四捨五入した値

2. 切上げ平均時給:平成 29 年度地域別最低賃金を下回るサンプルを、平成 29 年度地域別最低賃金と同額に切り上げた後集計し、小数第一位で四捨五入した値

3. 差額:平均時給と、切上げ平均時給の差の値

4. 平均時給上昇率:差額を平均時給で除算し、百分率で表した値。切上げ平均時給は平均時給からどの程度上昇したのかを示している

5. 改定影響率:平成 29 年度地域別最低賃金を下回るサンプルの割合

6. 最頻値:平成 29 年度地域別最低賃金を下回るサンプルを、平成 29 年度地域別最低賃金と同額に切り上げた後集計し、最も頻繁に出現した値。最頻値が 2 値以上あった場合、より低い値を表示している

7. パーセンタイル値:サンプルを金額の低い順に並べたとき、指定された位置にある値。5%ile は、低い値から数えて 5%目に当たる値で、50%ile は中央値を指す。平成 29 年度地域別最低賃金を下回るサンプルを、平成 29 年度地域別最低賃金と同額に切り上げた後集計した