

パート・アルバイトの募集時平均時給

～ 2018年3月 集計結果 ～

東日本エリアの平均時給は1,067円、最頻時給は1,000円
西日本エリアの平均時給は1,003円、最頻時給は900円
関東4都県に含まれる地域の平均時給はいずれも1,000円を超える

● 東日本エリアの平均時給は1,067円

東日本エリア全体の平均時給は、前年同月比59円増の1,067円。職種大分類別の平均時給は、「専門・技術職」1,364円(前年同月比170円増)「清掃・メンテナンス職」1,041円(同26円増)「販売・接客サービス職」985円(同33円増)「製造関連・ドライバー職」967円(同3円減)「飲食サービス職」964円(同30円増)「事務職」963円(同20円減)の順で、前年同月比でプラスが4職種、マイナスが2職種となった。

● 関東4都県(東京都、神奈川県、埼玉県、千葉県)の平均時給は1,091円

関東4都県全体の平均時給は、前年同月比66円増の1,091円。職種大分類別の平均時給は、「専門・技術職」1,372円(前年同月比166円増)「清掃・メンテナンス職」1,058円(同28円増)「販売・接客サービス職」1,013円(同49円増)「製造関連・ドライバー職」989円(同7円増)「飲食サービス職」985円(同29円増)「事務職」975円(同27円減)の順で、前年同月比でプラスが4職種、マイナスが2職種となった。都県別の平均時給は、神奈川県1,129円(前年同月比86円増)東京都1,111円(同39円増)千葉県1,063円(同86円増)埼玉県1,034円(同61円増)の順となり、前年同月比で全ての都県がプラスとなった。

● 西日本エリアの平均時給は1,003円

西日本エリア全体の平均時給は、前年同月比49円増の1,003円。職種大分類別の平均時給は、「専門・技術職」1,227円(前年同月比10円減)「清掃・メンテナンス職」952円(同52円増)「事務職」944円(同12円増)「製造関連・ドライバー職」929円(同4円増)「販売・接客サービス職」924円(同45円増)「飲食サービス職」908円(同19円増)の順で、前年同月比でプラスが5職種、マイナスが1職種となった。

● 関西3府県(大阪府、兵庫県、京都府)の平均時給は1,017円

関西3府県全体の平均時給は、前年同月比37円増の1,017円。職種大分類別の平均時給は、「専門・技術職」1,232円(前年同月比24円減)「清掃・メンテナンス職」963円(同54円増)「事務職」959円(同10円増)「製造関連・ドライバー職」945円(同4円増)「販売・接客サービス職」940円(同35円増)「飲食サービス職」921円(同15円増)の順で、前年同月比でプラスが5職種、マイナスが1職種となった。府県別の平均時給は、大阪府1,043円(前年同月比42円増)京都府1,007円(同37円増)兵庫県976円(同25円増)の順となり、前年同月比で全ての府県がプラスとなった。

2018年3月集計結果より、調査概要を変更しています。詳しくは末ページをご覧ください

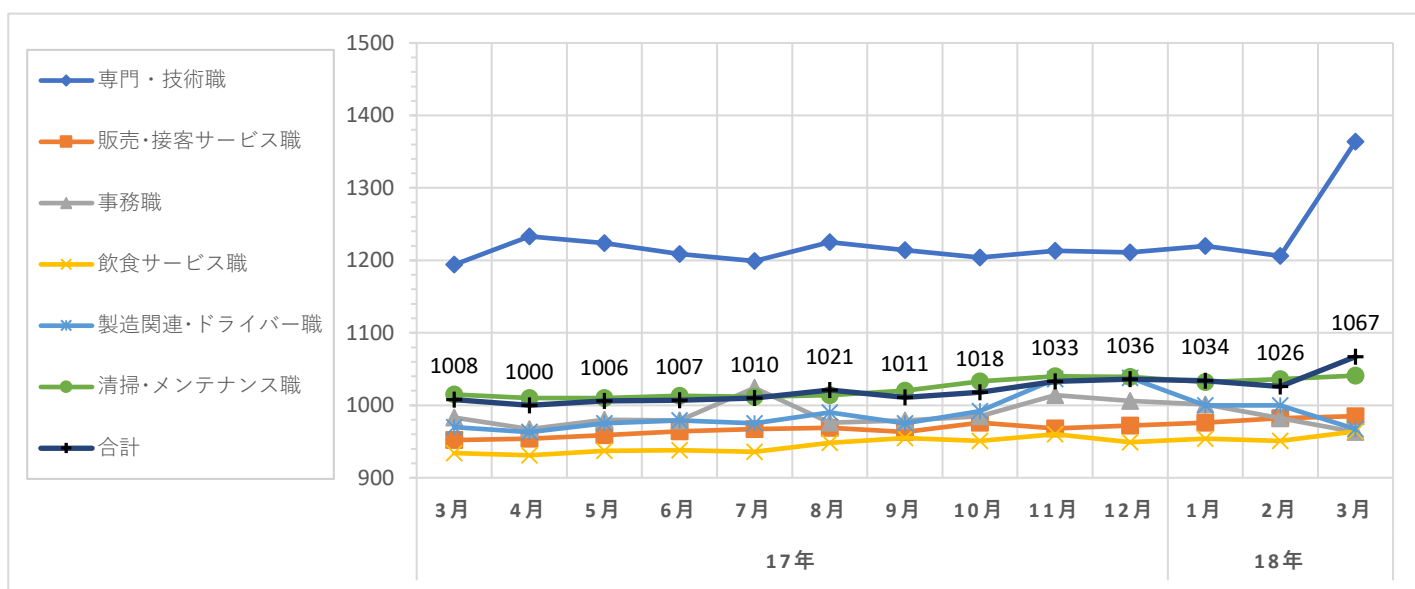
職種大分類集計

大分類	当月集計結果(円)					前年同月比較	
	25%ile	50%ile	75%ile	最頻値	平均値	増減額(円)	増減率(%)
専門・技術職	960	1,100	2,000	2,000	1,364	170	14.2
販売・接客サービス職	900	958	1,000	1,000	985	33	3.5
事務職	900	960	1,000	1,000	963	-20	-2.0
飲食サービス職	900	960	1,000	1,000	964	30	3.2
製造関連・ドライバー職	880	956	1,000	1,000	967	-3	-0.3
清掃・メンテナンス職	958	1,000	1,100	1,000	1,041	26	2.6
その他	950	1,000	1,050	1,000	1,022	40	4.1
合計	900	980	1,100	1,000	1,067	59	5.9

職種小分類集計(“-”はサンプルなし、“※”はサンプル数が1～5件)

大分類	小分類	平均値(円)
専門・技術職	看護師	1,539
	准看護師	1,481
	薬剤師	1,927
	施設介護(有資格)	997
	施設介護(無資格)	954
	訪問ヘルパー	1,214
	栄養士・管理栄養士	991
	保育士	1,126
	塾講師	1,257
販売・接客サービス職	コンビニ	927
	スーパー	939
	ドラッグストア	936
	携帯販売	1,143
	フロント・受付案内	978
	クリーニング受付	919
	ガソリンスタンド店員	944
	アパレル販売	1,003
	雑貨販売	962
	娯楽施設スタッフ	1,126

大分類	小分類	平均値(円)
事務職	一般事務	964
	医療事務・病院受付	954
	受付事務	938
飲食サービス職	カフェスタッフ	984
	調理師・調理スタッフ	961
	調理補助	956
製造関連・ドライバー職	梱包	933
	倉庫作業	964
	検品	930
	食品製造作業	954
	食品製造を除く製造作業	942
清掃・メンテナンス職	配送・配達・ドライバー	1,024
	清掃・ハウスクリーニング	1,027
	ルーム・ベッドメイキング	990
	家事代行	1,187
	建物管理	1,122
	設備管理	1,157
	施設警備	1,022



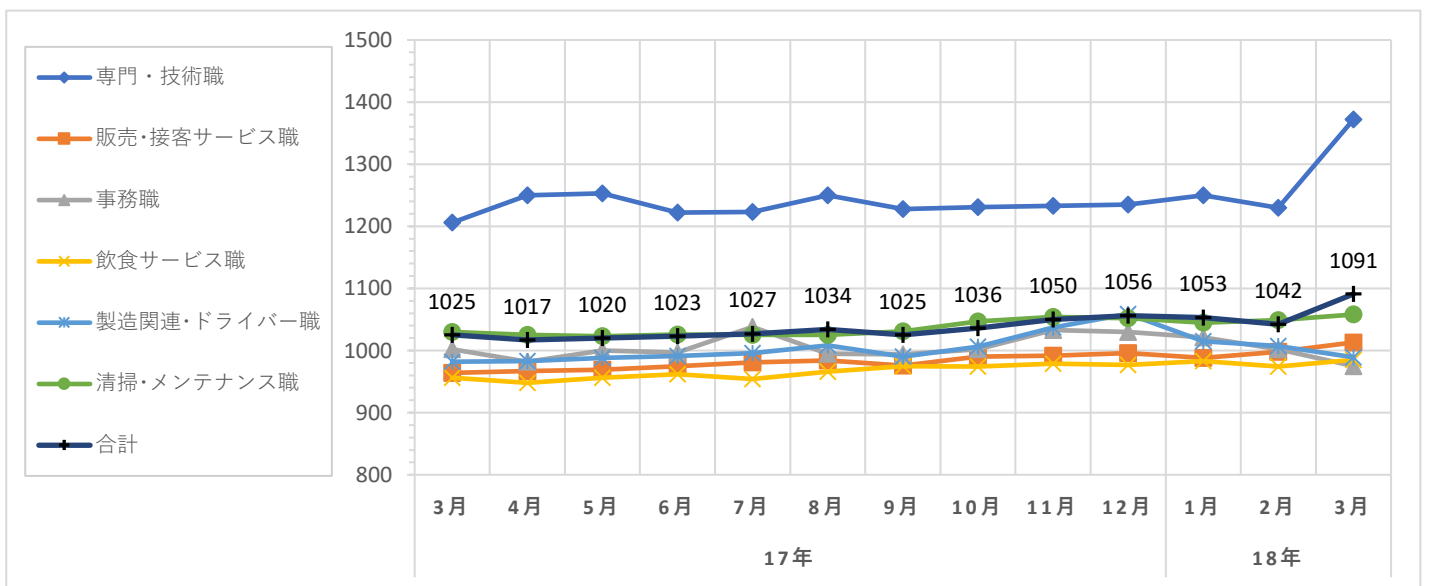
職種大分類集計

大分類	当月集計結果(円)					前年同月比較	
	25%ile	50%ile	75%ile	最頻値	平均値	増減額(円)	増減率(%)
専門・技術職	970	1,100	2,000	2,000	1,372	166	13.8
販売・接客サービス職	950	960	1,000	1,000	1,013	49	5.1
事務職	900	960	1,000	1,000	975	-27	-2.7
飲食サービス職	950	980	1,000	1,000	985	29	3.0
製造関連・ドライバー職	900	960	1,000	1,000	989	7	0.7
清掃・メンテナンス職	960	1,000	1,200	1,000	1,058	28	2.7
その他	960	1,000	1,115	1,000	1,038	39	3.9
合計	956	1,000	1,100	1,000	1,091	66	6.4

職種小分類集計(“-”はサンプルなし、“※”はサンプル数が1～5件)

大分類	小分類	平均値(円)
専門・技術職	看護師	1,593
	准看護師	1,586
	薬剤師	1,940
	施設介護(有資格)	1,033
	施設介護(無資格)	978
	訪問ヘルパー	1,274
	栄養士・管理栄養士	1,012
	保育士	1,135
	塾講師	1,267
販売・接客サービス職	コンビニ	945
	スーパー	966
	ドラッグストア	981
	携帯販売	1,169
	フロント・受付案内	996
	クリーニング受付	927
	ガソリンスタンド店員	921
	アパレル販売	1,021
	雑貨販売	984
	娯楽施設スタッフ	1,118

大分類	小分類	平均値(円)
事務職	一般事務	978
	医療事務・病院受付	967
	受付事務	943
飲食サービス職	カフェスタッフ	993
	調理師・調理スタッフ	989
	調理補助	972
製造関連・ドライバー職	梱包	948
	倉庫作業	984
	検品	951
	食品製造作業	970
	食品製造を除く製造作業	958
清掃・メンテナンス職	配送・配達・ドライバー	1,039
	清掃・ハウスクリーニング	1,042
	ルーム・ベッドメイキング	1,012
	家事代行	1,191
	建物管理	1,127
	設備管理	1,169
	施設警備	1,030



パート・アルバイトの募集時平均時給～2018年3月集計結果～

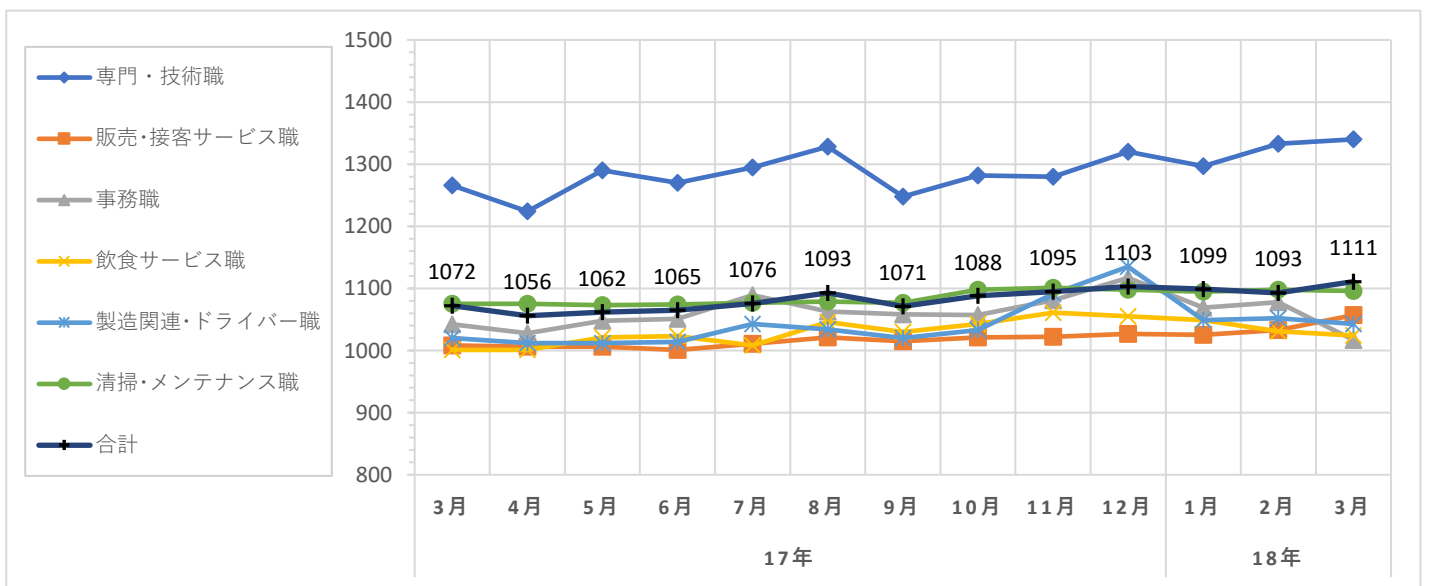
職種大分類集計

大分類	当月集計結果(円)					前年同月比較	
	25%ile	50%ile	75%ile	最頻値	平均値	増減額(円)	増減率(%)
専門・技術職	1,000	1,100	1,800	960	1,340	74	5.8
販売・接客サービス職	960	1,000	1,100	1,000	1,057	49	4.9
事務職	960	1,000	1,000	1,000	1,017	-25	-2.4
飲食サービス職	980	1,000	1,050	1,000	1,024	23	2.3
製造関連・ドライバー職	980	1,000	1,100	1,000	1,043	23	2.3
清掃・メンテナンス職	1,000	1,070	1,200	1,000	1,096	21	2.0
その他	1,000	1,000	1,050	1,000	1,054	1	0.1
合計	980	1,000	1,120	1,000	1,111	39	3.6

職種小分類集計(“-”はサンプルなし、“※”はサンプル数が1～5件)

大分類	小分類	平均値(円)
専門・技術職	看護師	1,704
	准看護師	1,512
	薬剤師	1,928
	施設介護(有資格)	1,089
	施設介護(無資格)	1,064
	訪問ヘルパー	1,390
	栄養士・管理栄養士	1,038
	保育士	1,179
	塾講師	1,312
販売・接客サービス職	コンビニ	1,021
	スーパー	1,015
	ドラッグストア	1,018
	携帯販売	1,168
	フロント・受付案内	1,012
	クリーニング受付	959
	ガソリンスタンド店員	966
	アパレル販売	1,047
	雑貨販売	996
	娯楽施設スタッフ	1,119

大分類	小分類	平均値(円)
事務職	一般事務	1,027
	医療事務・病院受付	1,000
	受付事務	1,010
飲食サービス職	カフェスタッフ	1,033
	調理師・調理スタッフ	1,021
	調理補助	1,015
製造関連・ドライバー職	梱包	997
	倉庫作業	1,043
	検品	990
	食品製造作業	1,013
	食品製造を除く製造作業	989
清掃・メンテナンス職	配送・配達・ドライバー	1,074
	清掃・ハウスクリーニング	1,085
	ルーム・ベッドメイキング	1,060
	家事代行	1,200
	建物管理	1,147
	設備管理	1,175
	施設警備	1,047



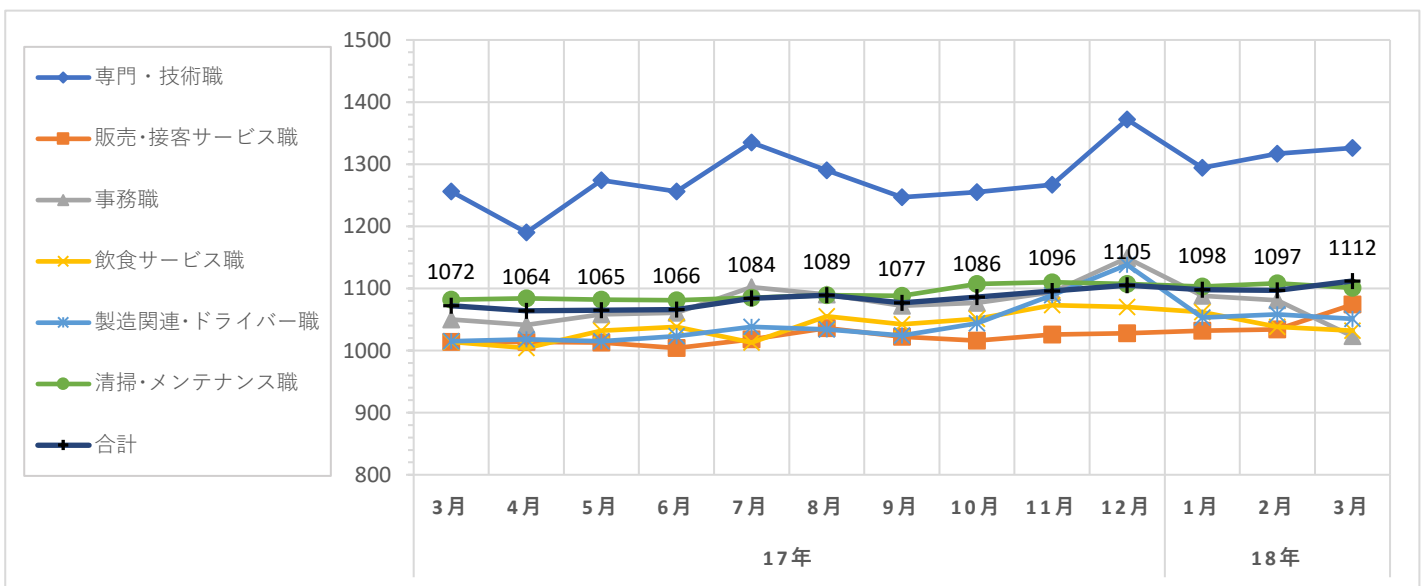
職種大分類集計

大分類	当月集計結果(円)					前年同月比較	
	25%ile	50%ile	75%ile	最頻値	平均値	増減額(円)	増減率(%)
専門・技術職	1,000	1,170	1,600	960	1,326	70	5.6
販売・接客サービス職	960	1,000	1,100	1,000	1,074	60	5.9
事務職	1,000	1,000	1,000	1,000	1,023	-27	-2.6
飲食サービス職	1,000	1,000	1,050	1,000	1,032	18	1.8
製造関連・ドライバー職	1,000	1,000	1,100	1,000	1,051	36	3.5
清掃・メンテナンス職	1,000	1,100	1,200	1,000	1,101	19	1.8
その他	1,000	1,000	1,110	1,000	1,051	-14	-1.3
合計	1,000	1,000	1,150	1,000	1,112	40	3.7

職種小分類集計(“-”はサンプルなし、“※”はサンプル数が1～5件)

大分類	小分類	平均値(円)
専門・技術職	看護師	1,821
	准看護師	1,850
	薬剤師	1,922
	施設介護(有資格)	1,110
	施設介護(無資格)	1,004
	訪問ヘルパー	1,354
	栄養士・管理栄養士	1,049
	保育士	1,193
	塾講師	1,391
販売・接客サービス職	コンビニ	1,038
	スーパー	1,026
	ドラッグストア	1,039
	携帯販売	1,172
	フロント・受付案内	1,012
	クリーニング受付	959
	ガソリンスタンド店員	-
	アパレル販売	1,057
	雑貨販売	1,000
	娯楽施設スタッフ	-

大分類	小分類	平均値(円)
事務職	一般事務	1,035
	医療事務・病院受付	1,003
	受付事務	1,020
飲食サービス職	カフェスタッフ	1,044
	調理師・調理スタッフ	1,025
	調理補助	1,021
製造関連・ドライバー職	梱包	1,006
	倉庫作業	1,049
	検品	989
	食品製造作業	1,017
	食品製造を除く製造作業	999
清掃・メンテナンス職	配送・配達・ドライバー	1,090
	清掃・ハウスクリーニング	1,094
	ルーム・ベッドメイキング	1,068
	家事代行	1,204
	建物管理	1,151
	設備管理	1,167
	施設警備	1,053



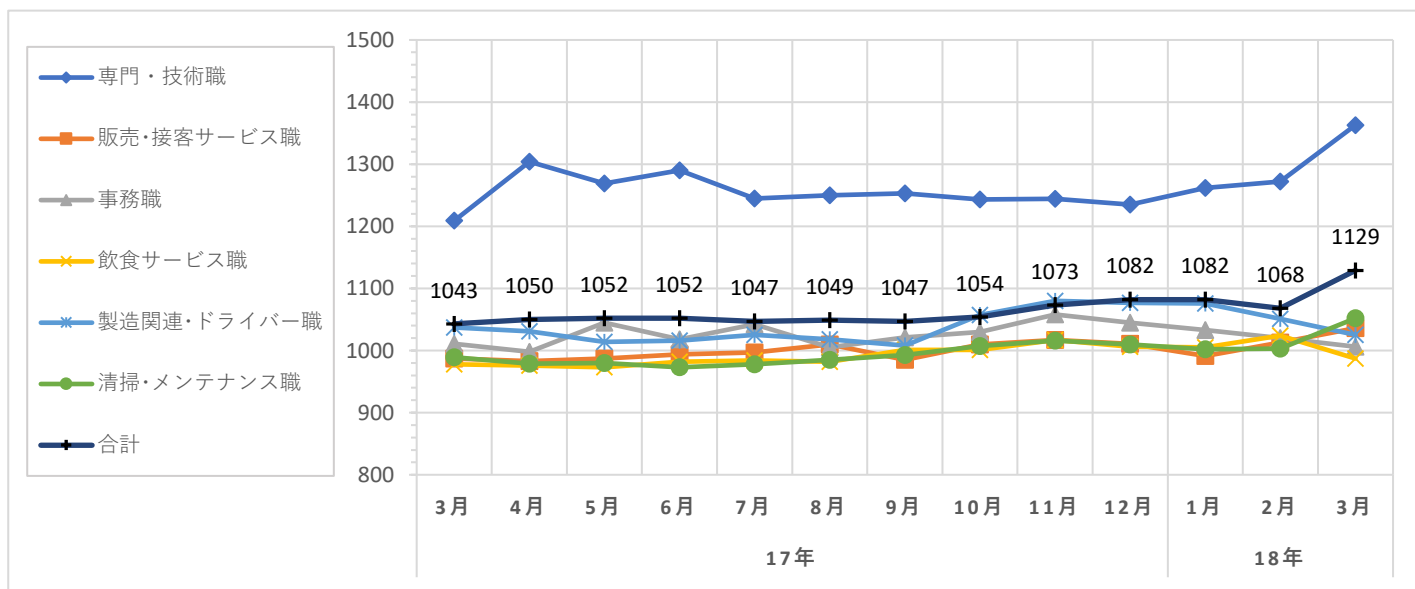
職種大分類集計

大分類	当月集計結果(円)					前年同月比較	
	25%ile	50%ile	75%ile	最頻値	平均値	増減額(円)	増減率(%)
専門・技術職	960	1,056	2,000	960	1,363	154	12.7
販売・接客サービス職	960	980	1,050	960	1,036	49	5.0
事務職	960	970	1,000	960	1,006	-5	-0.5
飲食サービス職	960	970	1,000	960	987	9	0.9
製造関連・ドライバー職	960	1,000	1,020	1,000	1,025	-12	-1.2
清掃・メンテナンス職	960	1,000	1,200	1,200	1,052	63	6.4
その他	960	1,030	1,300	960	1,104	101	10.1
合計	960	1,000	1,100	960	1,129	86	8.2

職種小分類集計(“-”はサンプルなし、“※”はサンプル数が1～5件)

大分類	小分類	平均値(円)
専門・技術職	看護師	1,513
	准看護師	1,505
	薬剤師	1,985
	施設介護(有資格)	1,064
	施設介護(無資格)	1,003
	訪問ヘルパー	1,466
	栄養士・管理栄養士	1,070
	保育士	1,108
	塾講師	1,140
販売・接客サービス職	コンビニ	974
	スーパー	979
	ドラッグストア	988
	携帯販売	1,160
	フロント・受付案内	1,023
	クリーニング受付	960
	ガソリンスタンド店員	960
	アパレル販売	1,017
	雑貨販売	1,003
	娯楽施設スタッフ	1,353

大分類	小分類	平均値(円)
事務職	一般事務	997
	医療事務・病院受付	994
	受付事務	979
飲食サービス職	カフェスタッフ	987
	調理師・調理スタッフ	992
	調理補助	979
製造関連・ドライバー職	梱包	999
	倉庫作業	1,007
	検品	985
	食品製造作業	986
	食品製造を除く製造作業	988
清掃・メンテナンス職	配送・配達・ドライバー	1,056
	清掃・ハウスクリーニング	1,024
	ルーム・ベッドメイキング	977
	家事代行	1,192
	建物管理	1,122
	設備管理	1,187
	施設警備	1,016



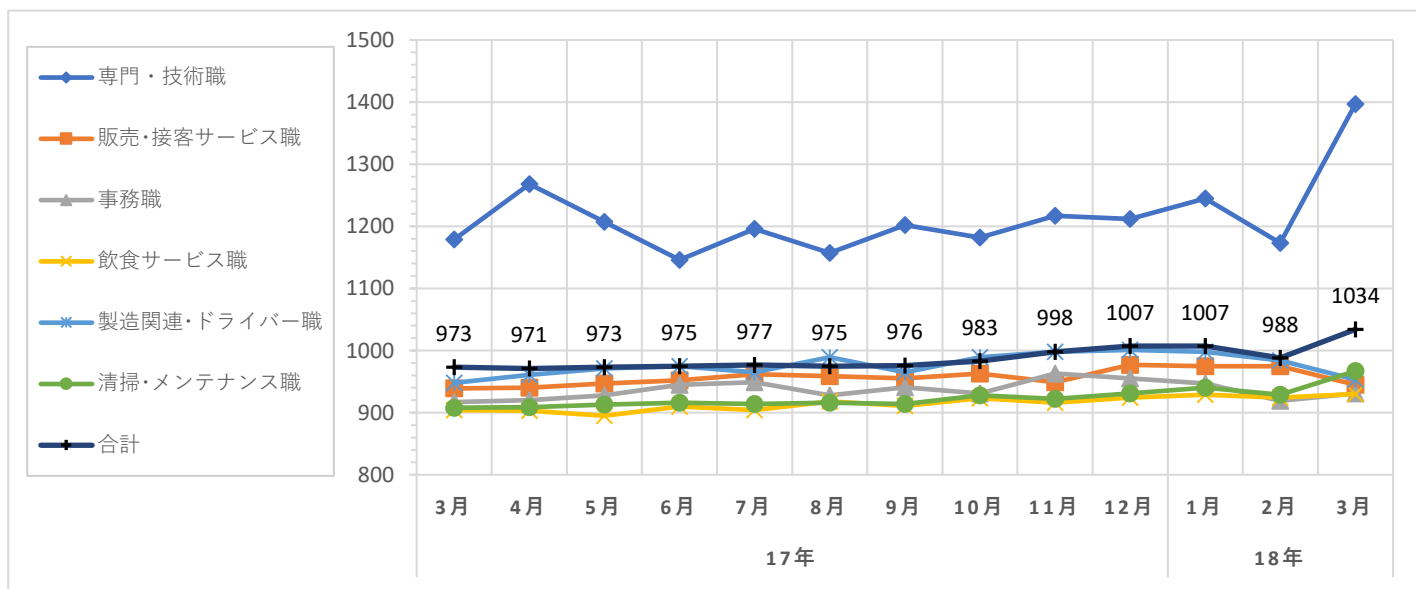
職種大分類集計

大分類	当月集計結果(円)					前年同月比較	
	25%ile	50%ile	75%ile	最頻値	平均値	増減額(円)	増減率(%)
専門・技術職	950	1,200	2,000	2,000	1,397	218	18.5
販売・接客サービス職	880	900	960	900	945	6	0.6
事務職	900	920	940	900	931	14	1.5
飲食サービス職	900	900	950	900	930	26	2.9
製造関連・ドライバー職	880	900	1,000	900	953	5	0.5
清掃・メンテナンス職	880	900	1,000	900	967	59	6.5
その他	950	950	1,000	950	970	16	1.7
合計	900	920	1,000	900	1,034	61	6.3

職種小分類集計(“-”はサンプルなし、“※”はサンプル数が1～5件)

大分類	小分類	平均値(円)
専門・技術職	看護師	1,462
	准看護師	1,488
	薬剤師	1,889
	施設介護(有資格)	957
	施設介護(無資格)	940
	訪問ヘルパー	1,375
	栄養士・管理栄養士	987
	保育士	1,024
	塾講師	1,255
販売・接客サービス職	コンビニ	893
	スーパー	920
	ドラッグストア	953
	携帯販売	1,184
	フロント・受付案内	919
	クリーニング受付	907
	ガソリンスタンド店員	913
	アパレル販売	990
	雑貨販売	984
	娯楽施設スタッフ	※ 930

大分類	小分類	平均値(円)
事務職	一般事務	935
	医療事務・病院受付	923
	受付事務	909
飲食サービス職	カフェスタッフ	916
	調理師・調理スタッフ	941
	調理補助	914
製造関連・ドライバー職	梱包	906
	倉庫作業	953
	検品	917
	食品製造作業	938
	食品製造を除く製造作業	950
清掃・メンテナンス職	配送・配達・ドライバー	1,010
	清掃・ハウスクリーニング	950
	ルーム・ベッドメイキング	883
	家事代行	1,151
	建物管理	1,048
	設備管理	1,120
	施設警備	927



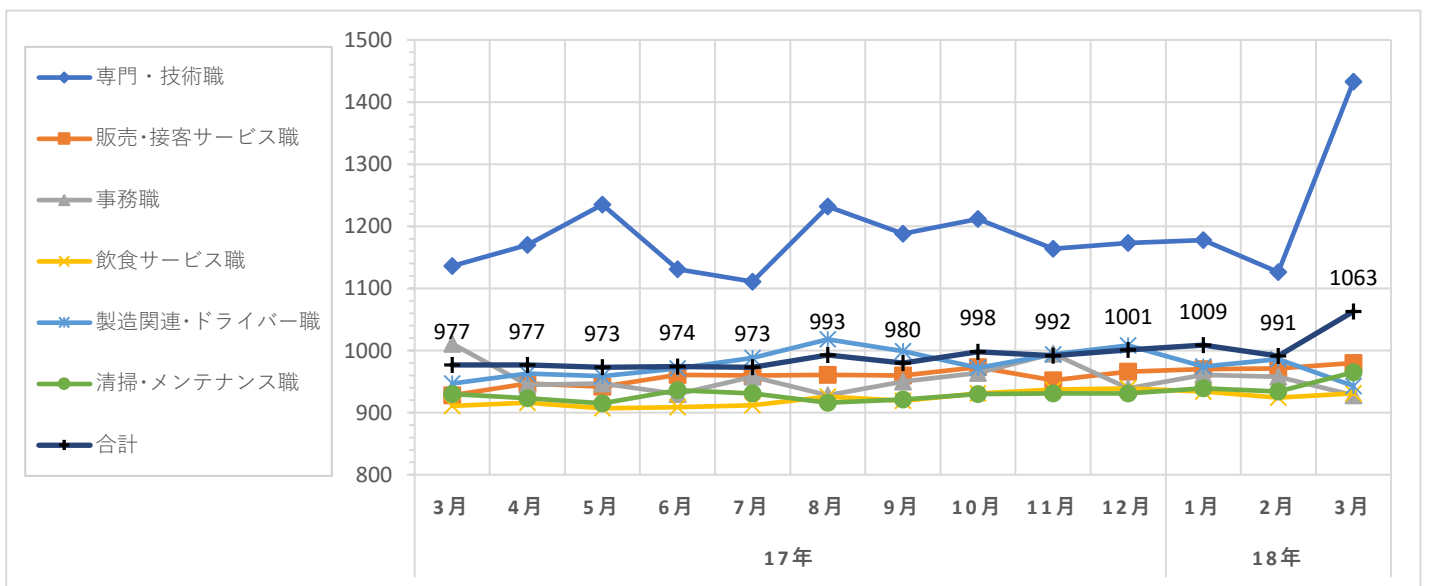
職種大分類集計

大分類	当月集計結果(円)					前年同月比較	
	25%ile	50%ile	75%ile	最頻値	平均値	増減額(円)	増減率(%)
専門・技術職	950	1,140	2,000	2,000	1,433	297	26.1
販売・接客サービス職	900	930	1,000	900	980	52	5.6
事務職	870	900	950	870	928	-83	-8.2
飲食サービス職	900	900	950	900	931	20	2.2
製造関連・ドライバー職	870	900	1,000	900	943	-4	-0.4
清掃・メンテナンス職	880	920	1,000	900	965	35	3.8
その他	950	1,000	1,120	1,120	1,022	47	4.8
合計	900	950	1,000	900	1,063	86	8.8

職種小分類集計(“-”はサンプルなし、“※”はサンプル数が1～5件)

大分類	小分類	平均値(円)
専門・技術職	看護師	1,694
	准看護師	1,766
	薬剤師	1,961
	施設介護(有資格)	1,001
	施設介護(無資格)	925
	訪問ヘルパー	1,134
	栄養士・管理栄養士	991
	保育士	1,060
	塾講師	1,317
販売・接客サービス職	コンビニ	903
	スーパー	926
	ドラッグストア	950
	携帯販売	1,159
	フロント・受付案内	902
	クリーニング受付	894
	ガソリンスタンド店員	929
	アパレル販売	993
	雑貨販売	937
	娯楽施設スタッフ	1,082

大分類	小分類	平均値(円)
事務職	一般事務	938
	医療事務・病院受付	901
	受付事務	922
飲食サービス職	カフェスタッフ	932
	調理師・調理スタッフ	930
	調理補助	922
製造関連・ドライバー職	梱包	916
	倉庫作業	933
	検品	957
	食品製造作業	1,044
	食品製造を除く製造作業	929
清掃・メンテナンス職	配送・配達・ドライバー	1,019
	清掃・ハウスクリーニング	949
	ルーム・ベッドメイキング	923
	家事代行	1,197
	建物管理	1,019
	設備管理	1,060
	施設警備	1,055



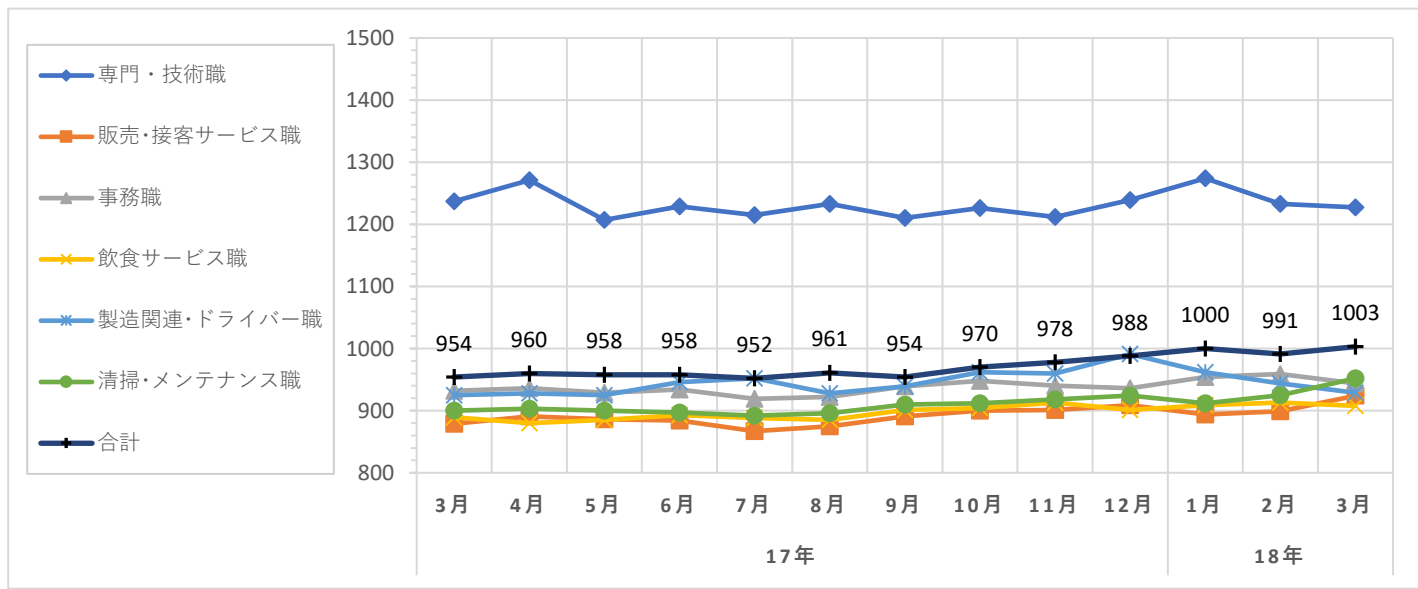
職種大分類集計

大分類	当月集計結果(円)					前年同月比較	
	25%ile	50%ile	75%ile	最頻値	平均値	増減額(円)	増減率(%)
専門・技術職	950	1,050	1,350	1,000	1,227	-10	-0.8
販売・接客サービス職	860	909	950	900	924	45	5.1
事務職	900	910	1,000	910	944	12	1.3
飲食サービス職	860	909	930	910	908	19	2.1
製造関連・ドライバー職	870	910	980	910	929	4	0.4
清掃・メンテナンス職	900	910	1,000	910	952	52	5.8
その他	900	944	1,000	900	997	82	9.0
合計	900	920	1,000	900	1,003	49	5.1

職種小分類集計(“-”はサンプルなし、“※”はサンプル数が1～5件)

大分類	小分類	平均値(円)
専門・技術職	看護師	1,484
	准看護師	1,455
	薬剤師	1,917
	施設介護(有資格)	996
	施設介護(無資格)	964
	訪問ヘルパー	1,126
	栄養士・管理栄養士	958
	保育士	1,014
	塾講師	1,259
販売・接客サービス職	コンビニ	900
	スーパー	886
	ドラッグストア	934
	携帯販売	1,035
	フロント・受付案内	940
	クリーニング受付	885
	ガソリンスタンド店員	902
	アパレル販売	914
	雑貨販売	904
	娯楽施設スタッフ	1,081

大分類	小分類	平均値(円)
事務職	一般事務	928
	医療事務・病院受付	915
	受付事務	981
飲食サービス職	カフェスタッフ	909
	調理師・調理スタッフ	914
	調理補助	901
製造関連・ドライバー職	梱包	922
	倉庫作業	924
	検品	903
	食品製造作業	898
	食品製造を除く製造作業	942
清掃・メンテナンス職	配送・配達・ドライバー	959
	清掃・ハウスクリーニング	929
	ルーム・ベッドメイキング	952
	家事代行	1,091
	建物管理	1,017
	設備管理	1,059
	施設警備	934



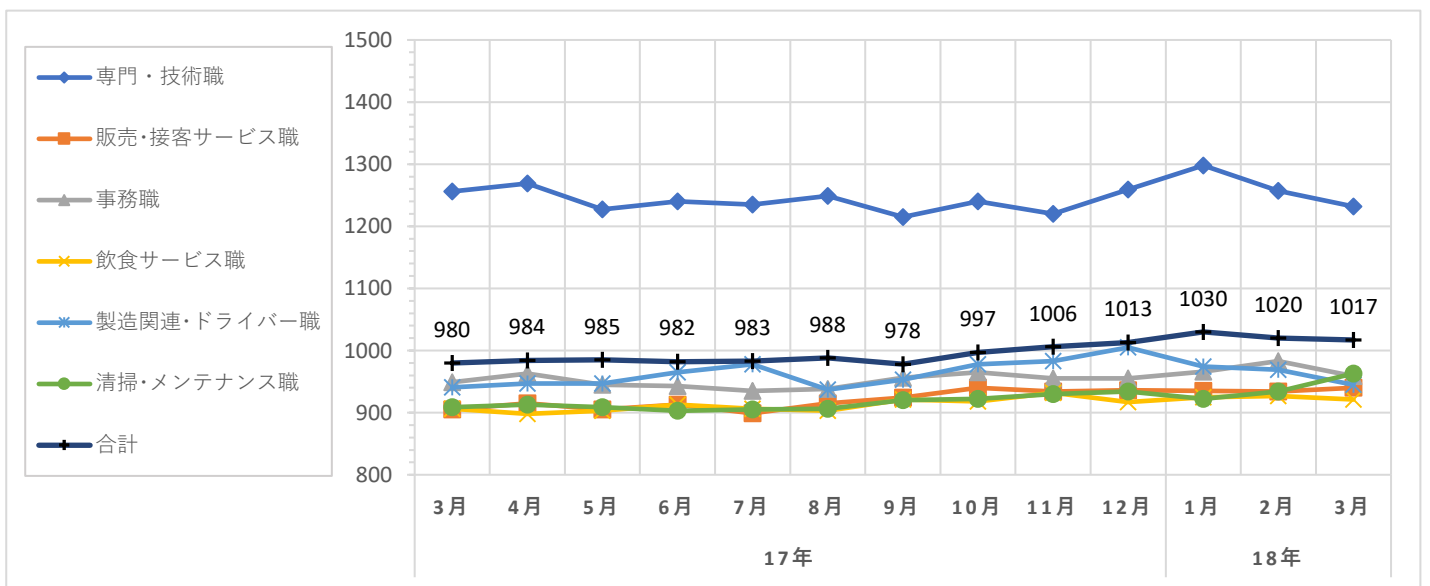
職種大分類集計

大分類	当月集計結果(円)					前年同月比較	
	25%ile	50%ile	75%ile	最頻値	平均値	増減額(円)	増減率(%)
専門・技術職	950	1,075	1,350	1,000	1,232	-24	-1.9
販売・接客サービス職	880	920	960	950	940	35	3.9
事務職	910	930	1,000	910	959	10	1.1
飲食サービス職	900	910	950	910	921	15	1.7
製造関連・ドライバー職	900	910	1,000	910	945	4	0.4
清掃・メンテナンス職	909	920	1,000	910	963	54	5.9
その他	900	970	1,009	900	1,021	73	7.7
合計	900	930	1,000	910	1,017	37	3.8

職種小分類集計(“-”はサンプルなし、“※”はサンプル数が1～5件)

大分類	小分類	平均値(円)
専門・技術職	看護師	1,503
	准看護師	1,490
	薬剤師	1,962
	施設介護(有資格)	1,005
	施設介護(無資格)	987
	訪問ヘルパー	1,134
	栄養士・管理栄養士	968
	保育士	1,027
	塾講師	1,251
販売・接客サービス職	コンビニ	915
	スーパー	897
	ドラッグストア	938
	携帯販売	1,123
	フロント・受付案内	949
	クリーニング受付	907
	ガソリンスタンド店員	910
	アパレル販売	937
	雑貨販売	936
	娯楽施設スタッフ	1,081

大分類	小分類	平均値(円)
事務職	一般事務	953
	医療事務・病院受付	923
	受付事務	996
飲食サービス職	カフェスタッフ	911
	調理師・調理スタッフ	929
	調理補助	918
製造関連・ドライバー職	梱包	928
	倉庫作業	943
	検品	925
	食品製造作業	903
	食品製造を除く製造作業	953
清掃・メンテナンス職	配送・配達・ドライバー	981
	清掃・ハウスクリーニング	940
	ルーム・ベッドメイキング	973
	家事代行	1,090
	建物管理	1,024
	設備管理	1,064
	施設警備	946



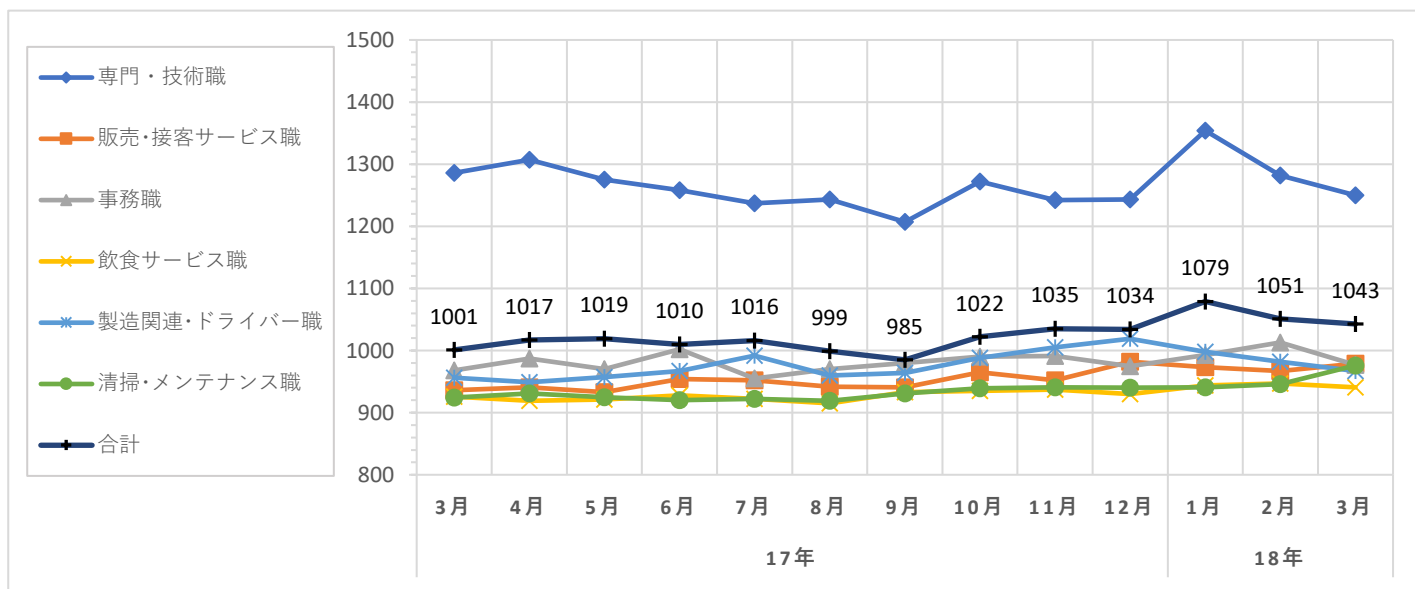
職種大分類集計

大分類	当月集計結果(円)					前年同月比較	
	25%ile	50%ile	75%ile	最頻値	平均値	増減額(円)	増減率(%)
専門・技術職	988	1,100	1,400	1,000	1,250	-36	-2.8
販売・接客サービス職	920	950	1,000	950	979	43	4.6
事務職	910	940	1,000	910	977	9	0.9
飲食サービス職	910	910	950	910	941	15	1.6
製造関連・ドライバー職	910	930	1,000	910	967	11	1.2
清掃・メンテナンス職	910	940	1,020	910	976	52	5.6
その他	1,000	1,009	1,400	1,400	1,131	163	16.8
合計	910	950	1,060	910	1,043	42	4.2

職種小分類集計(“-”はサンプルなし、“※”はサンプル数が1～5件)

大分類	小分類	平均値(円)
専門・技術職	看護師	1,523
	准看護師	1,501
	薬剤師	1,921
	施設介護(有資格)	1,021
	施設介護(無資格)	1,021
	訪問ヘルパー	1,160
	栄養士・管理栄養士	991
	保育士	1,042
	塾講師	1,248
販売・接客サービス職	コンビニ	945
	スーパー	930
	ドラッグストア	962
	携帯販売	1,140
	フロント・受付案内	973
	クリーニング受付	986
	ガソリンスタンド店員	925
	アパレル販売	946
	雑貨販売	952
	娯楽施設スタッフ	1,142

大分類	小分類	平均値(円)
事務職	一般事務	972
	医療事務・病院受付	940
	受付事務	997
飲食サービス職	カフェスタッフ	926
	調理師・調理スタッフ	949
	調理補助	933
製造関連・ドライバー職	梱包	947
	倉庫作業	962
	検品	951
	食品製造作業	920
	食品製造を除く製造作業	980
	配送・配達・ドライバー	991
清掃・メンテナンス職	清掃・ハウスクリーニング	954
	ルーム・ベッドメイキング	970
	家事代行	1,100
	建物管理	1,036
	設備管理	1,091
	施設警備	951



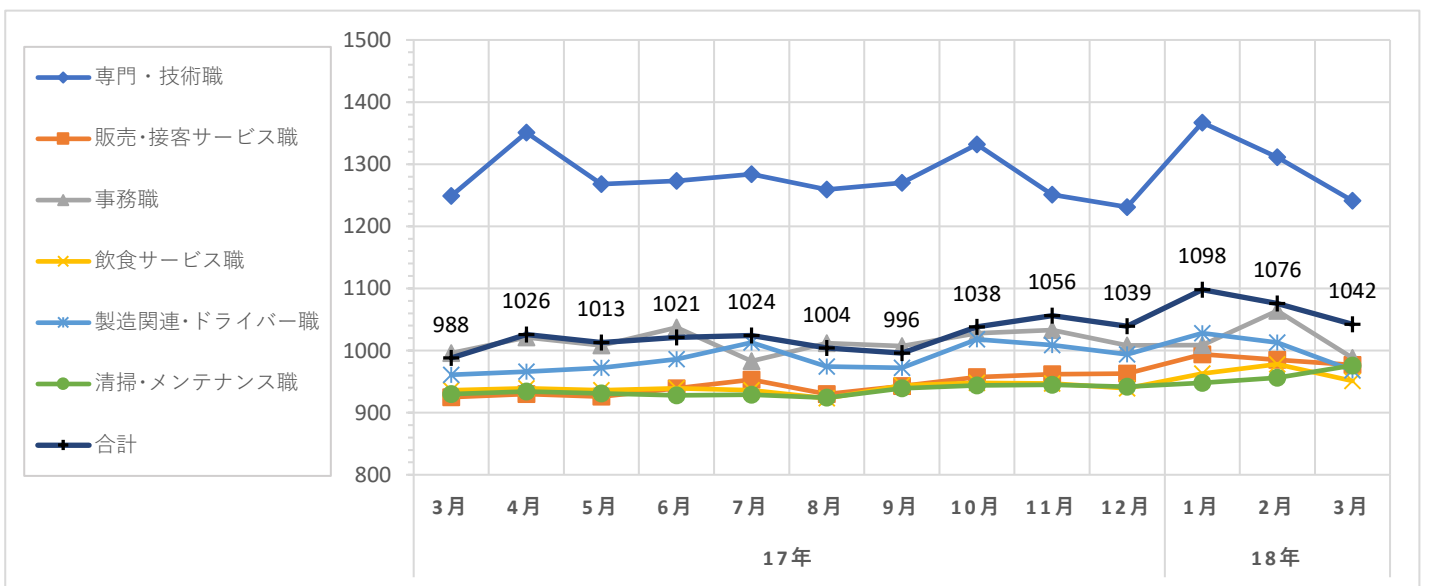
職種大分類集計

大分類	当月集計結果(円)					前年同月比較	
	25%ile	50%ile	75%ile	最頻値	平均値	増減額(円)	増減率(%)
専門・技術職	995	1,100	1,320	1,000	1,241	-8	-0.6
販売・接客サービス職	920	950	1,000	950	977	52	5.6
事務職	910	950	1,000	910	988	-8	-0.8
飲食サービス職	910	920	980	910	951	15	1.6
製造関連・ドライバー職	910	950	1,000	910	968	7	0.7
清掃・メンテナンス職	910	940	1,000	910	976	46	4.9
その他	1,000	1,200	1,400	1,400	1,188	216	22.2
合計	910	950	1,050	910	1,042	54	5.5

職種小分類集計 (“-”はサンプルなし、“※”はサンプル数が1～5件)

大分類	小分類	平均値(円)
専門・技術職	看護師	1,642
	准看護師	1,557
	薬剤師	2,010
	施設介護(有資格)	1,028
	施設介護(無資格)	1,023
	訪問ヘルパー	1,183
	栄養士・管理栄養士	1,019
	保育士	1,046
	塾講師	1,246
販売・接客サービス職	コンビニ	954
	スーパー	924
	ドラッグストア	955
	携帯販売	1,139
	フロント・受付案内	983
	クリーニング受付	993
	ガソリンスタンド店員	920
	アパレル販売	949
	雑貨販売	952
	娯楽施設スタッフ	1,150

大分類	小分類	平均値(円)
事務職	一般事務	989
	医療事務・病院受付	941
	受付事務	998
飲食サービス職	カフェスタッフ	932
	調理師・調理スタッフ	958
	調理補助	944
製造関連・ドライバー職	梱包	976
	倉庫作業	957
	検品	933
	食品製造作業	921
	食品製造を除く製造作業	980
清掃・メンテナンス職	配送・配達・ドライバー	1,005
	清掃・ハウスクリーニング	957
	ルーム・ベッドメイキング	984
	家事代行	1,115
	建物管理	1,021
	設備管理	1,096
	施設警備	971



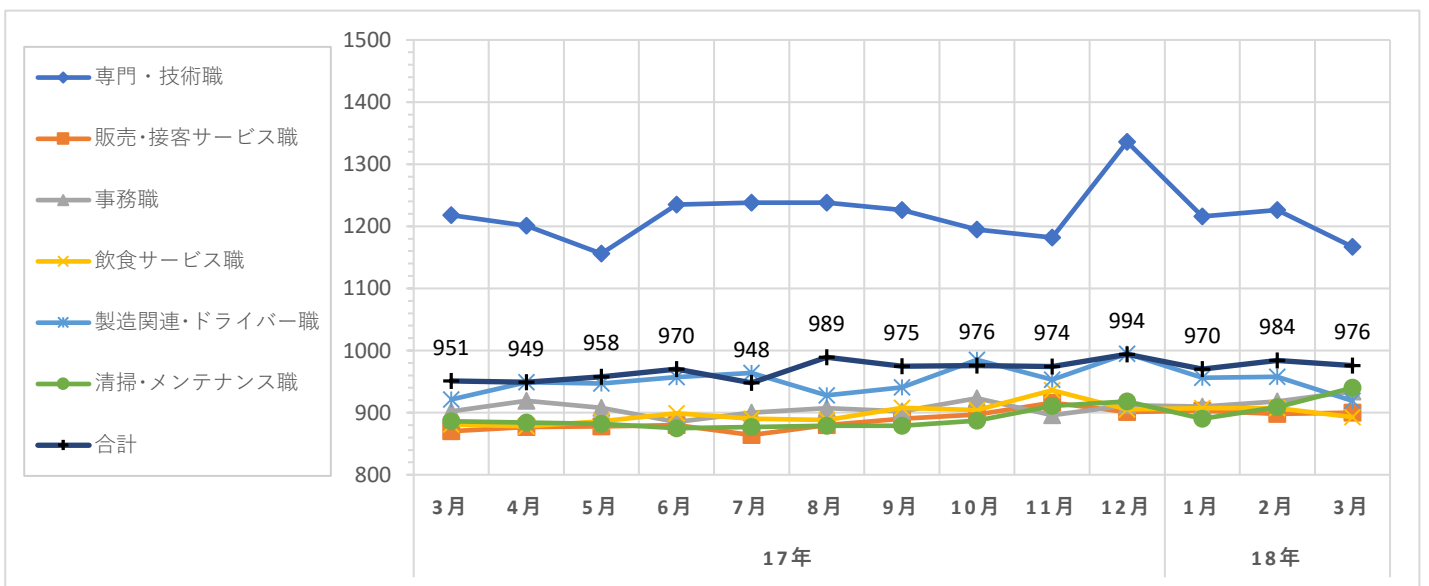
職種大分類集計

大分類	当月集計結果(円)					前年同月比較	
	25%ile	50%ile	75%ile	最頻値	平均値	増減額(円)	増減率(%)
専門・技術職	900	1,000	1,295	900	1,167	-51	-4.2
販売・接客サービス職	854	880	900	854	900	30	3.4
事務職	860	900	1,000	900	934	32	3.5
飲食サービス職	850	900	900	900	893	12	1.4
製造関連・ドライバー職	850	900	930	850	919	-2	-0.2
清掃・メンテナンス職	850	900	1,000	850	940	54	6.1
その他	900	900	1,000	900	947	16	1.7
合計	854	900	1,000	900	976	25	2.6

職種小分類集計 (“-”はサンプルなし、“※”はサンプル数が1～5件)

大分類	小分類	平均値(円)
専門・技術職	看護師	1,487
	准看護師	1,479
	薬剤師	1,868
	施設介護(有資格)	976
	施設介護(無資格)	955
	訪問ヘルパー	1,109
	栄養士・管理栄養士	939
	保育士	1,003
	塾講師	1,251
販売・接客サービス職	コンビニ	892
	スーパー	871
	ドラッグストア	888
	携帯販売	1,155
	フロント・受付案内	942
	クリーニング受付	867
	ガソリンスタンド店員	871
	アパレル販売	941
	雑貨販売	916
	娯楽施設スタッフ	981

大分類	小分類	平均値(円)
事務職	一般事務	949
	医療事務・病院受付	887
	受付事務	992
飲食サービス職	カフェスタッフ	888
	調理師・調理スタッフ	900
	調理補助	889
製造関連・ドライバー職	梱包	894
	倉庫作業	927
	検品	881
	食品製造作業	880
	食品製造を除く製造作業	920
	配送・配達・ドライバー	952
清掃・メンテナンス職	清掃・ハウスクリーニング	914
	ルーム・ベッドメイキング	944
	家事代行	1,076
	建物管理	1,000
	設備管理	1,022
	施設警備	913



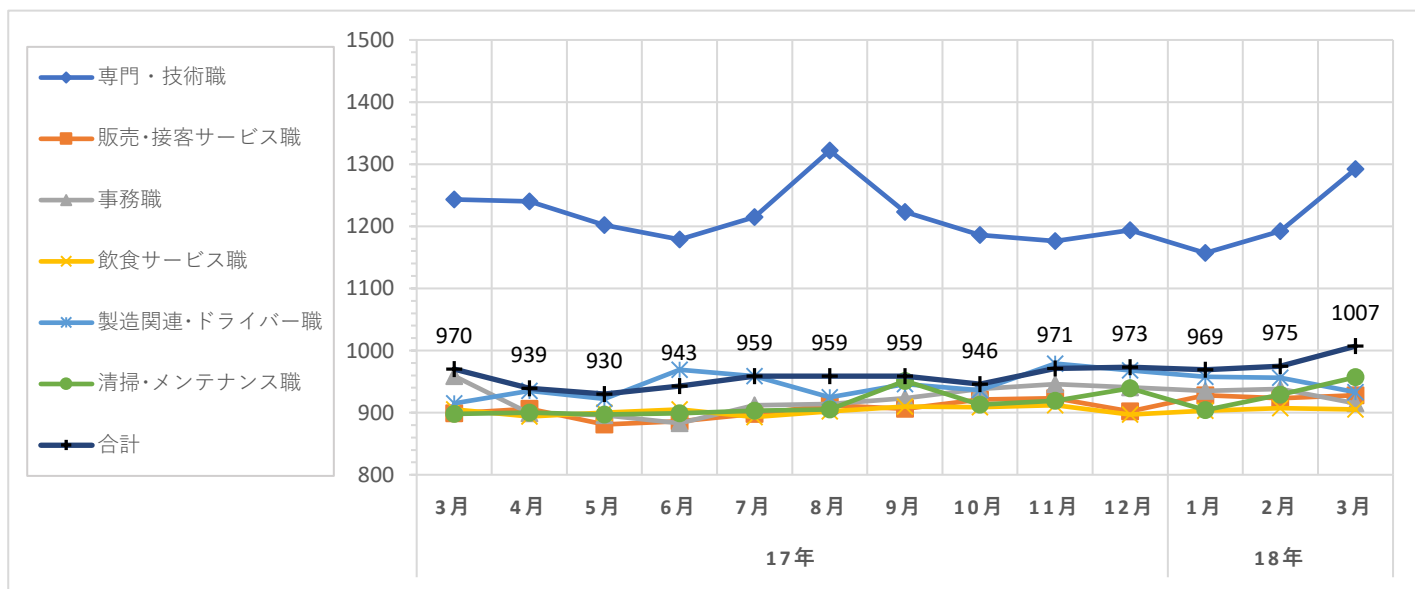
職種大分類集計

大分類	当月集計結果(円)					前年同月比較	
	25%ile	50%ile	75%ile	最頻値	平均値	増減額(円)	増減率(%)
専門・技術職	970	1,000	1,520	988	1,292	49	3.9
販売・接客サービス職	880	900	960	900	928	29	3.2
事務職	860	900	950	900	915	-44	-4.6
飲食サービス職	860	900	920	900	905	0	0.0
製造関連・ドライバー職	875	900	1,000	900	933	18	2.0
清掃・メンテナンス職	880	900	1,000	900	957	59	6.6
その他	900	930	970	900	953	40	4.4
合計	880	910	1,000	900	1,007	37	3.8

職種小分類集計 (“-”はサンプルなし、“※”はサンプル数が1～5件)

大分類	小分類	平均値(円)
専門・技術職	看護師	1,464
	准看護師	1,468
	薬剤師	2,103
	施設介護(有資格)	1,001
	施設介護(無資格)	959
	訪問ヘルパー	1,057
	栄養士・管理栄養士	948
	保育士	994
	塾講師	1,254
販売・接客サービス職	コンビニ	878
	スーパー	908
	ドラッグストア	941
	携帯販売	998
	フロント・受付案内	906
	クリーニング受付	872
	ガソリンスタンド店員	968
	アパレル販売	909
	雑貨販売	892
	娯楽施設スタッフ	1,035

大分類	小分類	平均値(円)
事務職	一般事務	909
	医療事務・病院受付	898
	受付事務	1,000
飲食サービス職	カフェスタッフ	878
	調理師・調理スタッフ	913
	調理補助	902
製造関連・ドライバー職	梱包	930
	倉庫作業	901
	検品	914
	食品製造作業	915
	食品製造を除く製造作業	906
	配送・配達・ドライバー	996
清掃・メンテナンス職	清掃・ハウスクリーニング	933
	ルーム・ベッドメイキング	1,001
	家事代行	1,083
	建物管理	885
	設備管理	969
	施設警備	964



調査概要

弊社が企画運営する求人メディア『イーアイデム』・採用ホームページ構築サービス『Jobギア採促』を利用して公表された求人情報から、下記条件のパート・アルバイトの時給データを抽出し、募集時平均時給を集計した。

集計対象地域

東日本エリア	: 東京都、神奈川県、埼玉県、千葉県、茨城県、群馬県、栃木県、静岡県の合計
関東4都県	: 東京都、神奈川県、埼玉県、千葉県の全体計と各都県別 ※東京都区の集計も添付
西日本エリア	: 大阪府、兵庫県、京都府、奈良県、和歌山県、滋賀県、福岡県の合計
関西3府県	: 大阪府、兵庫県、京都府の全体計と各県別 ※大阪市の集計も添付

職種

職種大分類	職種小分類
専門・技術職	: 看護師、准看護師、薬剤師、施設介護(有資格)、施設介護(無資格)、訪問ヘルパー、栄養士・管理栄養士、保育士、塾講師等
販売・接客サービス職	: コンビニ、スーパー、ドラッグストア、携帯販売、フロント・受付案内、クリーニング受付、ガソリンスタンド店員、アパレル販売、雑貨販売、娯楽施設スタッフ等
事務職	: 一般事務、医療事務・病院受付、受付事務等
飲食サービス職	: カフェスタッフ、調理師・調理スタッフ、調理補助等
製造関連・ドライバー職	: 梱包・倉庫作業、検品、食品製造作業、食品製造を除く製造作業、配送・配達・ドライバー等
清掃・メンテナンス職	: 清掃・ハウスクリーニング、ルーム・ベッドメイキング、家事代行、建物管理、設備管理、施設警備等
その他	: 美容師、理容師、営業等

職種小分類は、職種大分類の中からデータ件数の多い職種を抜粋して掲載
また、「深夜ワーク」を除いて集計

※2018年3月データより、データ抽出方法、集計方法・集計条件・職種分類方法等を変更しています。
以前のデータは新しい集計規則に合わせて再度集計を行っており、過去にリリースした
レポートとは値が異なっていますので、ご了承ください。

データ件数(全体)

東日本エリア	: 84,771件
関東4都県	: 69,488件(東京都 29,427件、神奈川県 14,064件、埼玉県 14,623件、千葉県 11,374件)
西日本エリア	: 72,572件
関西3府県	: 57,622件(大阪府 30,425件、兵庫県 17,044件、京都府 10,153件)

集計項目

職種大分類集計	
25・50・75%ile	: 賃金データを低い順に並べたとき、それぞれ下から25%ile目、50%ile目、75%ile目となる値
最頻値	: データ数2件以上で、最もデータ件数が多い時給額。最頻値が2値以上の場合は低い時給を表示
平均値	: 単純平均値の少数第1位を四捨五入
職種小分類集計	
平均値	: 単純平均値の少数第1位を四捨五入