

パート・アルバイトの募集時平均時給

～ 2018年4月 集計結果 ～

東日本エリアの平均時給は1,055円、最頻時給は1,000円

西日本エリアの平均時給は1,006円、最頻時給は900円

埼玉県、千葉県、京都府の平均時給は2ヶ月連続1,000円超え

● 東日本エリアの平均時給は1,055円

東日本エリア全体の平均時給は、前年同月比55円増の1,055円。職種大分類別の平均時給は、「専門・技術職」1,316円(前年同月比83円増)、「清掃・メンテナンス職」1,042円(同32円増)、「販売・接客サービス職」998円(同44円増)、「製造関連・ドライバー職」973円(同10円増)、「飲食サービス職」964円(同33円増)、「事務職」963円(同4円減)の順で、前年同月比でプラスが5職種、マイナスが1職種となった。

● 関東4都県(東京都、神奈川県、埼玉県、千葉県)の平均時給は1,078円

関東4都県全体の平均時給は、前年同月比61円増の1,078円。職種大分類別の平均時給は、「専門・技術職」1,318円(前年同月比68円増)、「清掃・メンテナンス職」1,062円(同37円増)、「販売・接客サービス職」1,031円(同64円増)、「製造関連・ドライバー職」989円(同6円増)、「飲食サービス職」983円(同35円増)、「事務職」976円(同6円減)の順で、前年同月比でプラスが5職種、マイナスが1職種となった。都県別の平均時給は、東京都1,106円(前年同月比50円増)、神奈川県1,106円(前年同月比56円増)、千葉県1,046円(同69円増)、埼玉県1,020円(同49円増)の順となり、前年同月比で全ての都県がプラスとなった。

● 西日本エリアの平均時給は1,006円

西日本エリア全体の平均時給は、前年同月比46円増の1,006円。職種大分類別の平均時給は、「専門・技術職」1,243円(前年同月比28円減)、「清掃・メンテナンス職」955円(同52円増)、「事務職」947円(同11円増)、「製造関連・ドライバー職」932円(同4円増)、「販売・接客サービス職」926円(同35円増)、「飲食サービス職」910円(同30円増)の順で、前年同月比でプラスが5職種、マイナスが1職種となった。

● 関西3府県(大阪府、兵庫県、京都府)の平均時給は1,020円

関西3府県全体の平均時給は、前年同月比36円増の1,020円。職種大分類別の平均時給は、「専門・技術職」1,248円(前年同月比21円減)、「清掃・メンテナンス職」968円(同55円増)、「事務職」960円(同3円減)、「製造関連・ドライバー職」950円(同3円増)、「販売・接客サービス職」940円(同25円増)、「飲食サービス職」922円(同24円増)の順で、前年同月比でプラスが4職種、マイナスが2職種となった。府県別の平均時給は、大阪府1,046円(前年同月比29円増)、京都府1,001円(同62円増)、兵庫県983円(同34円増)、の順となり、前年同月比で全ての府県がプラスとなった。

2018年3月集計結果より、調査概要を変更しています。詳しくは末ページをご覧ください

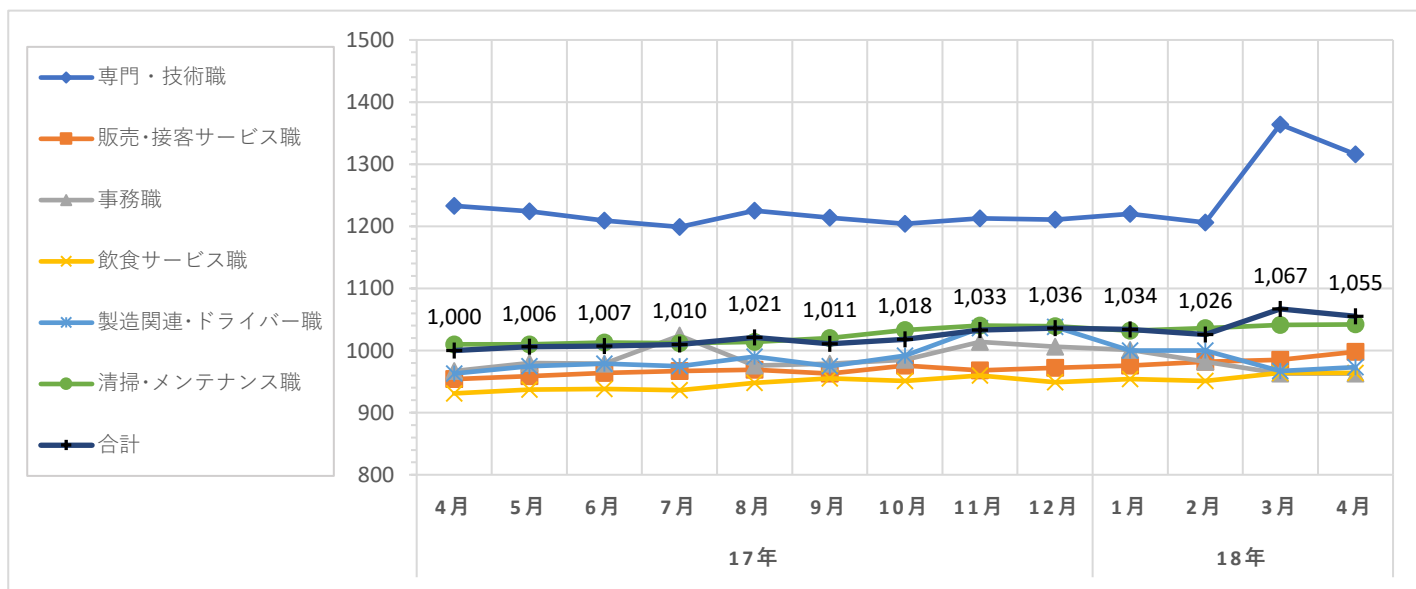
職種大分類集計

大分類	当月集計結果(円)					前年同月比較	
	25%ile	50%ile	75%ile	最頻値	平均値	増減額(円)	増減率(%)
専門・技術職	960	1,050	1,800	2,000	1,316	83	6.7
販売・接客サービス職	900	960	1,000	1,000	998	44	4.6
事務職	900	960	1,000	1,000	963	-4	-0.4
飲食サービス職	900	960	1,000	1,000	964	33	3.5
製造関連・ドライバー職	890	958	1,000	1,000	973	10	1.0
清掃・メンテナンス職	958	1,000	1,100	1,000	1,042	32	3.2
その他	950	1,000	1,050	1,000	1,014	39	4.0
合計	900	980	1,050	1,000	1,055	55	5.5

職種小分類集計(“-”はサンプルなし、“※”はサンプル数が1～5件)

大分類	小分類	平均値(円)
専門・技術職	看護師	1,524
	准看護師	1,502
	薬剤師	1,919
	施設介護(有資格)	1,005
	施設介護(無資格)	957
	訪問ヘルパー	1,207
	栄養士・管理栄養士	987
	保育士	1,085
	塾講師	1,136
販売・接客サービス職	コンビニ	945
	スーパー	945
	ドラッグストア	934
	携帯販売	1,140
	フロント・受付案内	982
	クリーニング受付	918
	ガソリンスタンド店員	945
	アパレル販売	1,002
	雑貨販売	960
	娯楽施設スタッフ	1,088

大分類	小分類	平均値(円)
事務職	一般事務	959
	医療事務・病院受付	955
	受付事務	939
飲食サービス職	カフェスタッフ	978
	調理師・調理スタッフ	966
	調理補助	950
製造関連・ドライバー職	梱包	935
	倉庫作業	974
	検品	952
	食品製造作業	969
	食品製造を除く製造作業	954
清掃・メンテナンス職	配送・配達・ドライバー	1,041
	清掃・ハウスクリーニング	1,027
	ルーム・ベッドメイキング	998
	家事代行	1,239
	建物管理	1,138
	設備管理	1,203
	施設警備	1,016



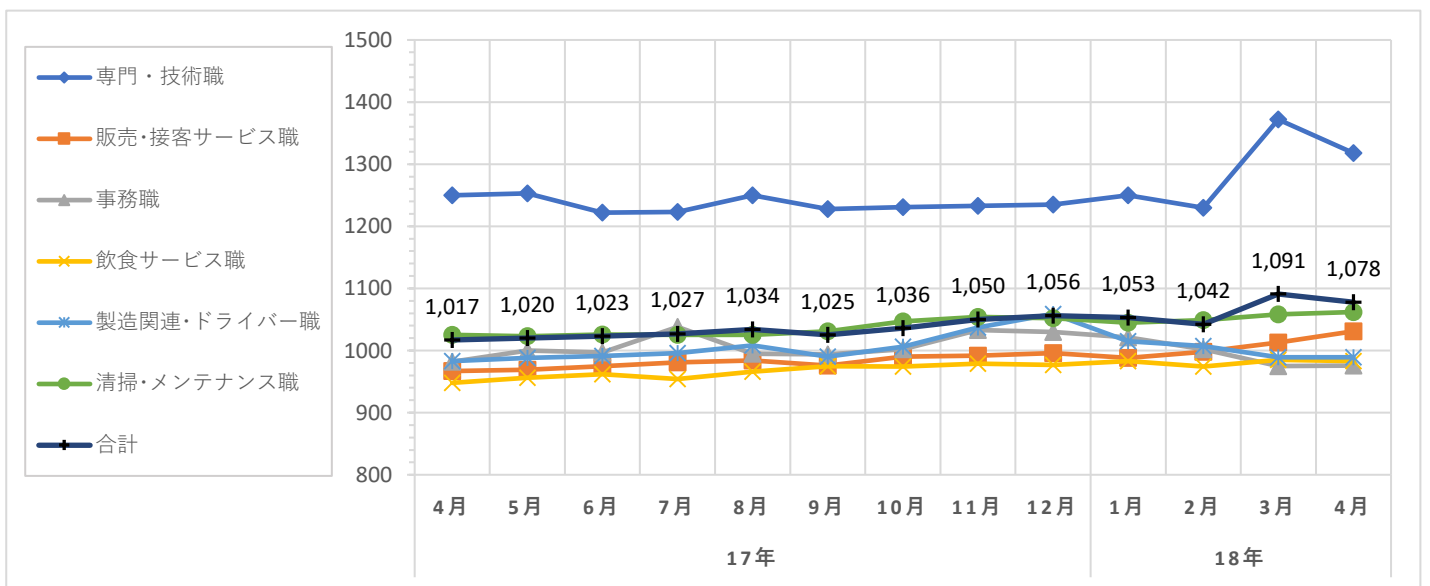
職種大分類集計

大分類	当月集計結果(円)					前年同月比較	
	25%ile	50%ile	75%ile	最頻値	平均値	増減額(円)	増減率(%)
専門・技術職	960	1,040	1,800	2,000	1,318	68	5.4
販売・接客サービス職	950	980	1,050	1,000	1,031	64	6.6
事務職	900	960	1,000	1,000	976	-6	-0.6
飲食サービス職	950	980	1,000	1,000	983	35	3.7
製造関連・ドライバー職	900	960	1,000	1,000	989	6	0.6
清掃・メンテナンス職	960	1,000	1,150	1,000	1,062	37	3.6
その他	960	1,000	1,105	1,000	1,026	31	3.1
合計	956	1,000	1,100	1,000	1,078	61	6.0

職種小分類集計(“-”はサンプルなし、“※”はサンプル数が1～5件)

大分類	小分類	平均値(円)
専門・技術職	看護師	1,579
	准看護師	1,587
	薬剤師	1,929
	施設介護(有資格)	1,038
	施設介護(無資格)	978
	訪問ヘルパー	1,264
	栄養士・管理栄養士	997
	保育士	1,094
	塾講師	1,114
販売・接客サービス職	コンビニ	967
	スーパー	975
	ドラッグストア	979
	携帯販売	1,163
	フロント・受付案内	1,001
	クリーニング受付	926
	ガソリンスタンド店員	917
	アパレル販売	1,021
	雑貨販売	979
	娯楽施設スタッフ	1,119

大分類	小分類	平均値(円)
事務職	一般事務	973
	医療事務・病院受付	969
	受付事務	943
飲食サービス職	カフェスタッフ	991
	調理師・調理スタッフ	993
	調理補助	968
製造関連・ドライバー職	梱包	949
	倉庫作業	989
	検品	961
	食品製造作業	968
	食品製造を除く製造作業	962
	配送・配達・ドライバー	1,062
清掃・メンテナンス職	清掃・ハウスクリーニング	1,045
	ルーム・ベッドメイキング	1,022
	家事代行	1,244
	建物管理	1,145
	設備管理	1,214
	施設警備	1,024



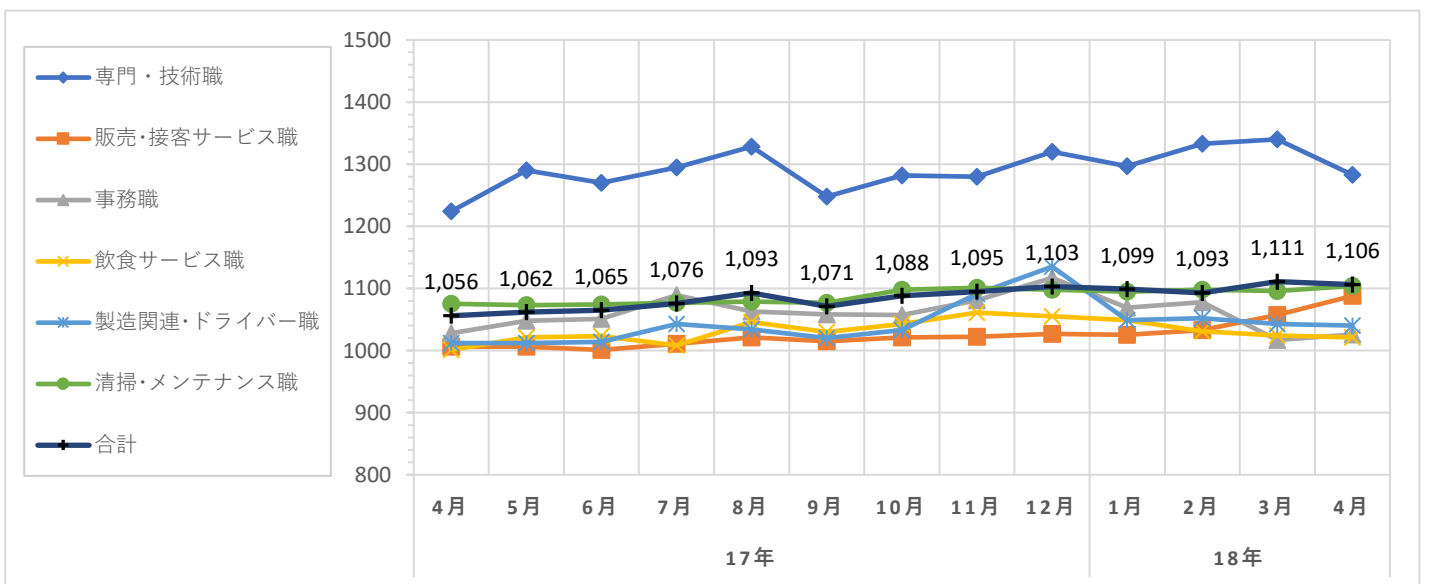
職種大分類集計

大分類	当月集計結果(円)					前年同月比較	
	25%ile	50%ile	75%ile	最頻値	平均値	増減額(円)	増減率(%)
専門・技術職	995	1,050	1,500	960	1,283	59	4.8
販売・接客サービス職	960	1,000	1,150	1,000	1,088	82	8.2
事務職	960	1,000	1,000	1,000	1,026	-2	-0.2
飲食サービス職	980	1,000	1,050	1,000	1,021	20	2.0
製造関連・ドライバー職	980	1,000	1,100	1,000	1,040	28	2.8
清掃・メンテナンス職	1,000	1,100	1,200	1,000	1,104	29	2.7
その他	1,000	1,000	1,035	1,000	1,035	-6	-0.6
合計	980	1,000	1,110	1,000	1,106	50	4.7

職種小分類集計(“-”はサンプルなし、“※”はサンプル数が1～5件)

大分類	小分類	平均値(円)
専門・技術職	看護師	1,669
	准看護師	1,546
	薬剤師	1,912
	施設介護(有資格)	1,098
	施設介護(無資格)	1,080
	訪問ヘルパー	1,328
	栄養士・管理栄養士	1,012
	保育士	1,141
	塾講師	1,111
販売・接客サービス職	コンビニ	1,078
	スーパー	1,020
	ドラッグストア	1,019
	携帯販売	1,165
	フロント・受付案内	1,021
	クリーニング受付	960
	ガソリンスタンド店員	※ 1,000
	アパレル販売	1,047
	雑貨販売	998
	娯楽施設スタッフ	1,083

大分類	小分類	平均値(円)
事務職	一般事務	1,028
	医療事務・病院受付	1,008
	受付事務	1,019
飲食サービス職	カフェスタッフ	1,032
	調理師・調理スタッフ	1,020
	調理補助	1,011
製造関連・ドライバー職	梱包	1,000
	倉庫作業	1,049
	検品	1,014
	食品製造作業	1,004
	食品製造を除く製造作業	990
清掃・メンテナンス職	配送・配達・ドライバー	1,067
	清掃・ハウスクリーニング	1,090
	ルーム・ベッドメイキング	1,067
	家事代行	1,250
	建物管理	1,170
	設備管理	1,220
	施設警備	1,042



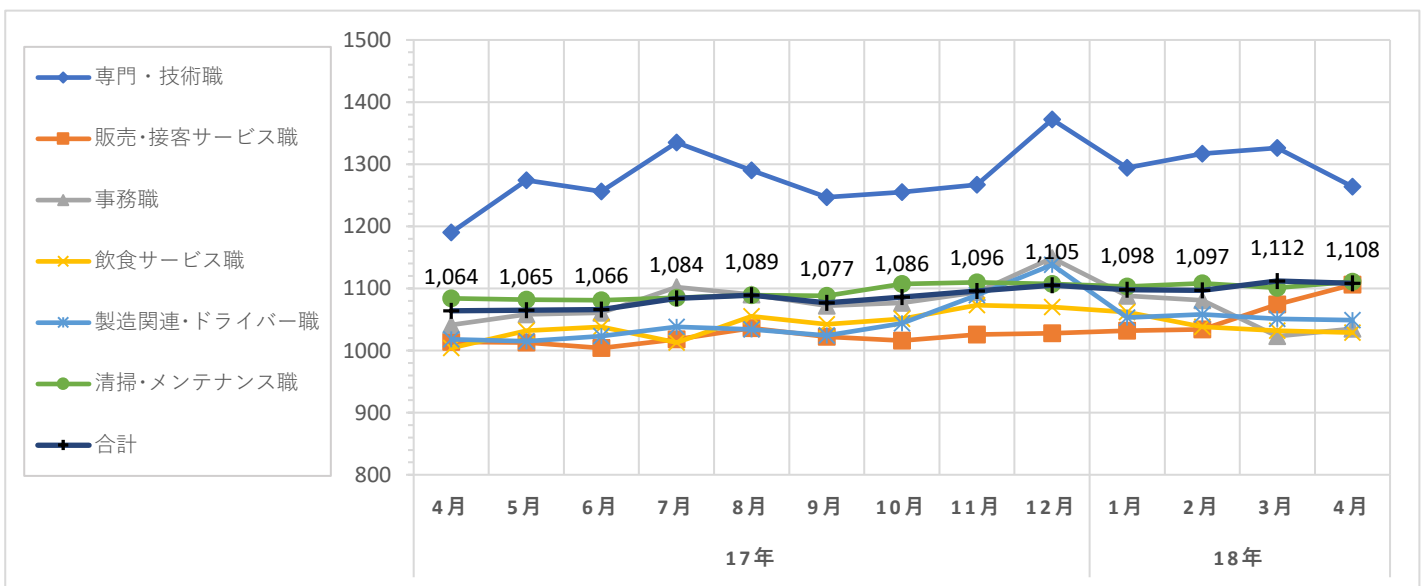
職種大分類集計

大分類	当月集計結果(円)					前年同月比較	
	25%ile	50%ile	75%ile	最頻値	平均値	増減額(円)	増減率(%)
専門・技術職	960	1,050	1,454	960	1,264	74	6.2
販売・接客サービス職	970	1,000	1,200	1,000	1,106	92	9.1
事務職	1,000	1,000	1,050	1,000	1,035	-6	-0.6
飲食サービス職	1,000	1,000	1,050	1,000	1,029	25	2.5
製造関連・ドライバー職	1,000	1,000	1,100	1,000	1,049	31	3.0
清掃・メンテナンス職	1,000	1,100	1,200	1,000	1,111	27	2.5
その他	1,000	1,000	1,110	1,000	1,049	-9	-0.9
合計	1,000	1,000	1,150	1,000	1,108	44	4.1

職種小分類集計(“-”はサンプルなし、“※”はサンプル数が1～5件)

大分類	小分類	平均値(円)
専門・技術職	看護師	1,796
	准看護師	1,850
	薬剤師	1,905
	施設介護(有資格)	1,112
	施設介護(無資格)	1,039
	訪問ヘルパー	1,272
	栄養士・管理栄養士	1,014
	保育士	1,152
	塾講師	1,112
販売・接客サービス職	コンビニ	1,085
	スーパー	1,035
	ドラッグストア	1,039
	携帯販売	1,169
	フロント・受付案内	1,021
	クリーニング受付	960
	ガソリンスタンド店員	-
	アパレル販売	1,057
	雑貨販売	1,002
	娯楽施設スタッフ	※ 1,030

大分類	小分類	平均値(円)
事務職	一般事務	1,037
	医療事務・病院受付	1,017
	受付事務	1,032
飲食サービス職	カフェスタッフ	1,041
	調理師・調理スタッフ	1,024
	調理補助	1,017
製造関連・ドライバー職	梱包	1,007
	倉庫作業	1,056
	検品	1,016
	食品製造作業	※ 1,050
	食品製造を除く製造作業	996
清掃・メンテナンス職	配送・配達・ドライバー	1,088
	清掃・ハウスクリーニング	1,101
	ルーム・ベッドメイキング	1,071
	家事代行	1,254
	建物管理	1,161
	設備管理	1,201
	施設警備	1,049



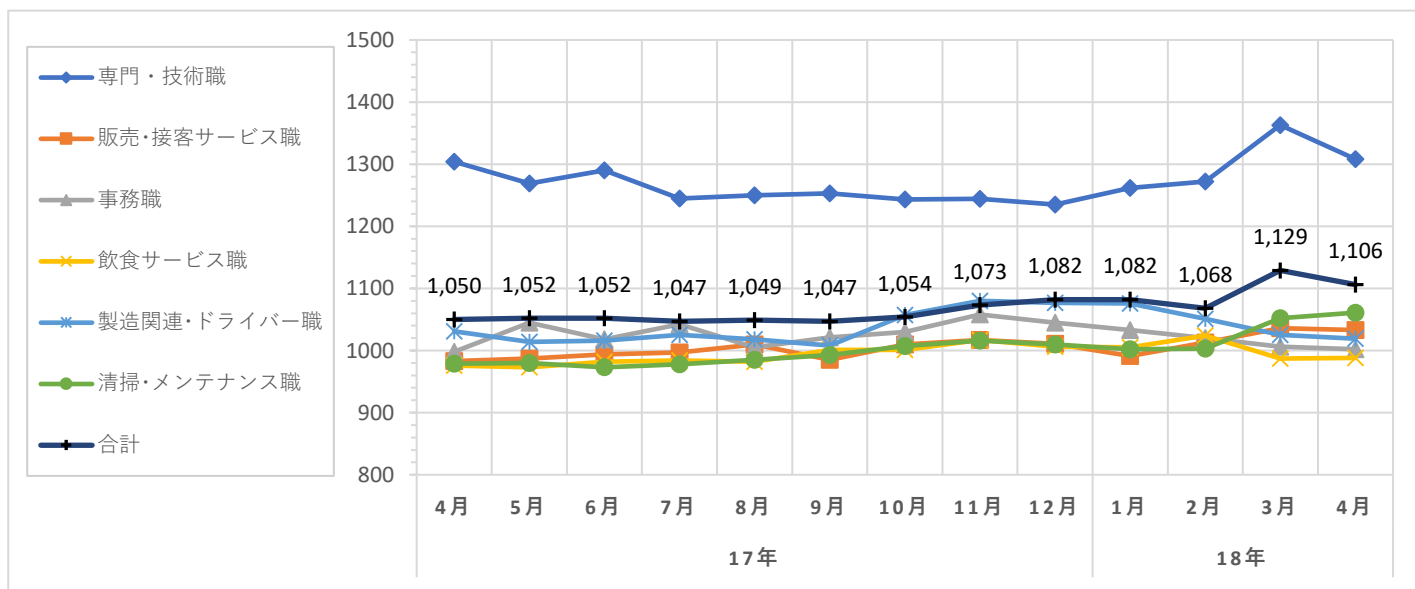
職種大分類集計

大分類	当月集計結果(円)					前年同月比較	
	25%ile	50%ile	75%ile	最頻値	平均値	増減額(円)	増減率(%)
専門・技術職	960	1,040	1,700	960	1,308	4	0.3
販売・接客サービス職	960	980	1,050	960	1,033	50	5.1
事務職	960	970	1,000	960	1,002	4	0.4
飲食サービス職	960	970	1,000	960	988	12	1.2
製造関連・ドライバー職	960	1,000	1,000	1,000	1,019	-12	-1.2
清掃・メンテナンス職	960	1,000	1,200	1,000	1,061	82	8.4
その他	960	1,000	1,056	960	1,067	59	5.9
合計	960	1,000	1,100	960	1,106	56	5.3

職種小分類集計(“-”はサンプルなし、“※”はサンプル数が1～5件)

大分類	小分類	平均値(円)
専門・技術職	看護師	1,500
	准看護師	1,499
	薬剤師	1,988
	施設介護(有資格)	1,077
	施設介護(無資格)	1,005
	訪問ヘルパー	1,454
	栄養士・管理栄養士	1,019
	保育士	1,077
	塾講師	1,041
販売・接客サービス職	コンビニ	981
	スーパー	981
	ドラッグストア	984
	携帯販売	1,156
	フロント・受付案内	1,008
	クリーニング受付	959
	ガソリンスタンド店員	960
	アパレル販売	1,017
	雑貨販売	990
	娯楽施設スタッフ	1,365

大分類	小分類	平均値(円)
事務職	一般事務	1,004
	医療事務・病院受付	984
	受付事務	987
飲食サービス職	カフェスタッフ	984
	調理師・調理スタッフ	1,005
	調理補助	982
製造関連・ドライバー職	梱包	991
	倉庫作業	1,010
	検品	989
	食品製造作業	993
	食品製造を除く製造作業	985
清掃・メンテナンス職	配送・配達・ドライバー	1,093
	清掃・ハウスクリーニング	1,026
	ルーム・ベッドメイキング	974
	家事代行	1,227
	建物管理	1,144
	設備管理	1,243
	施設警備	1,018



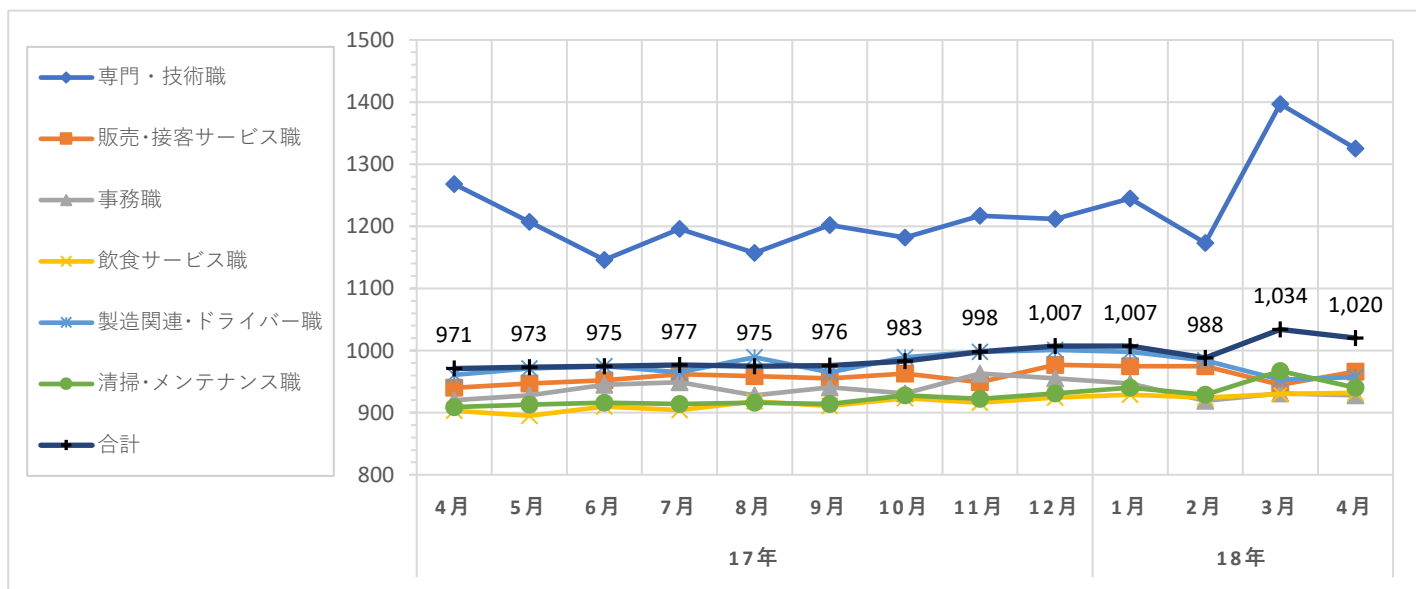
職種大分類集計

大分類	当月集計結果(円)					前年同月比較	
	25%ile	50%ile	75%ile	最頻値	平均値	増減額(円)	増減率(%)
専門・技術職	930	1,000	2,000	2,000	1,325	57	4.5
販売・接客サービス職	900	920	1,000	900	966	26	2.8
事務職	900	920	930	900	928	8	0.9
飲食サービス職	900	900	950	900	932	29	3.2
製造関連・ドライバー職	880	900	1,000	900	957	-4	-0.4
清掃・メンテナンス職	880	900	980	900	940	31	3.4
その他	950	950	1,005	950	985	44	4.7
合計	900	920	1,000	900	1,020	49	5.0

職種小分類集計(“-”はサンプルなし、“※”はサンプル数が1～5件)

大分類	小分類	平均値(円)
専門・技術職	看護師	1,403
	准看護師	1,458
	薬剤師	1,858
	施設介護(有資格)	968
	施設介護(無資格)	945
	訪問ヘルパー	1,343
	栄養士・管理栄養士	986
	保育士	1,012
	塾講師	1,136
販売・接客サービス職	コンビニ	904
	スーパー	933
	ドラッグストア	956
	携帯販売	1,169
	フロント・受付案内	955
	クリーニング受付	906
	ガソリンスタンド店員	907
	アパレル販売	985
	雑貨販売	960
	娯楽施設スタッフ	※ 875

大分類	小分類	平均値(円)
事務職	一般事務	924
	医療事務・病院受付	927
	受付事務	906
飲食サービス職	カフェスタッフ	914
	調理師・調理スタッフ	962
	調理補助	912
製造関連・ドライバー職	梱包	911
	倉庫作業	954
	検品	923
	食品製造作業	943
	食品製造を除く製造作業	955
清掃・メンテナンス職	配送・配達・ドライバー	1,011
	清掃・ハウスクリーニング	934
	ルーム・ベッドメイキング	903
	家事代行	1,250
	建物管理	987
	設備管理	1,010
	施設警備	943



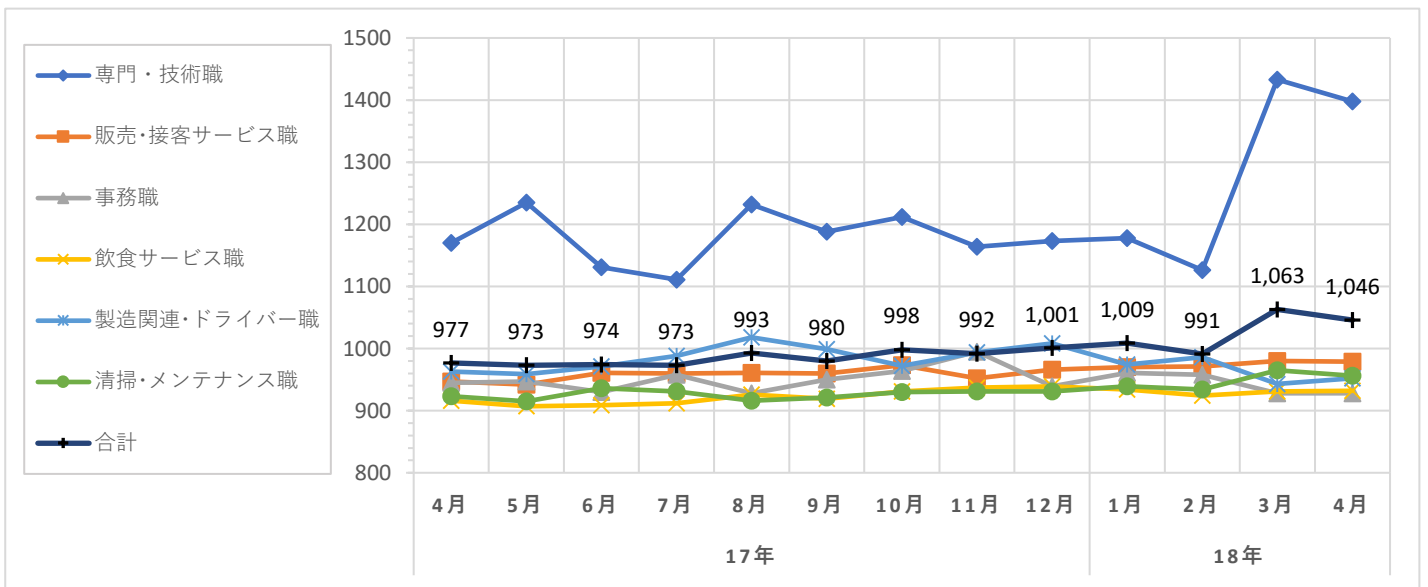
職種大分類集計

大分類	当月集計結果(円)					前年同月比較	
	25%ile	50%ile	75%ile	最頻値	平均値	増減額(円)	増減率(%)
専門・技術職	950	1,100	2,000	2,000	1,398	228	19.5
販売・接客サービス職	900	940	1,000	900	979	32	3.4
事務職	870	900	950	870	928	-17	-1.8
飲食サービス職	900	900	950	900	932	16	1.7
製造関連・ドライバー職	880	910	1,000	900	952	-11	-1.1
清掃・メンテナンス職	889	920	1,000	900	956	33	3.6
その他	950	1,000	1,120	1,120	1,025	24	2.4
合計	900	950	1,000	900	1,046	69	7.1

職種小分類集計(“-”はサンプルなし、“※”はサンプル数が1～5件)

大分類	小分類	平均値(円)
専門・技術職	看護師	1,733
	准看護師	1,770
	薬剤師	1,970
	施設介護(有資格)	983
	施設介護(無資格)	924
	訪問ヘルパー	1,136
	栄養士・管理栄養士	982
	保育士	1,057
	塾講師	1,203
販売・接客サービス職	コンビニ	921
	スーパー	934
	ドラッグストア	946
	携帯販売	1,151
	フロント・受付案内	917
	クリーニング受付	896
	ガソリンスタンド店員	925
	アパレル販売	995
	雑貨販売	937
	娯楽施設スタッフ	1,082

大分類	小分類	平均値(円)
事務職	一般事務	935
	医療事務・病院受付	900
	受付事務	904
飲食サービス職	カフェスタッフ	927
	調理師・調理スタッフ	931
	調理補助	923
製造関連・ドライバー職	梱包	918
	倉庫作業	943
	検品	958
	食品製造作業	1,024
	食品製造を除く製造作業	937
清掃・メンテナンス職	配送・配達・ドライバー	1,111
	清掃・ハウスクリーニング	945
	ルーム・ベッドメイキング	939
	家事代行	1,234
	建物管理	923
	設備管理	※ 946
	施設警備	1,053



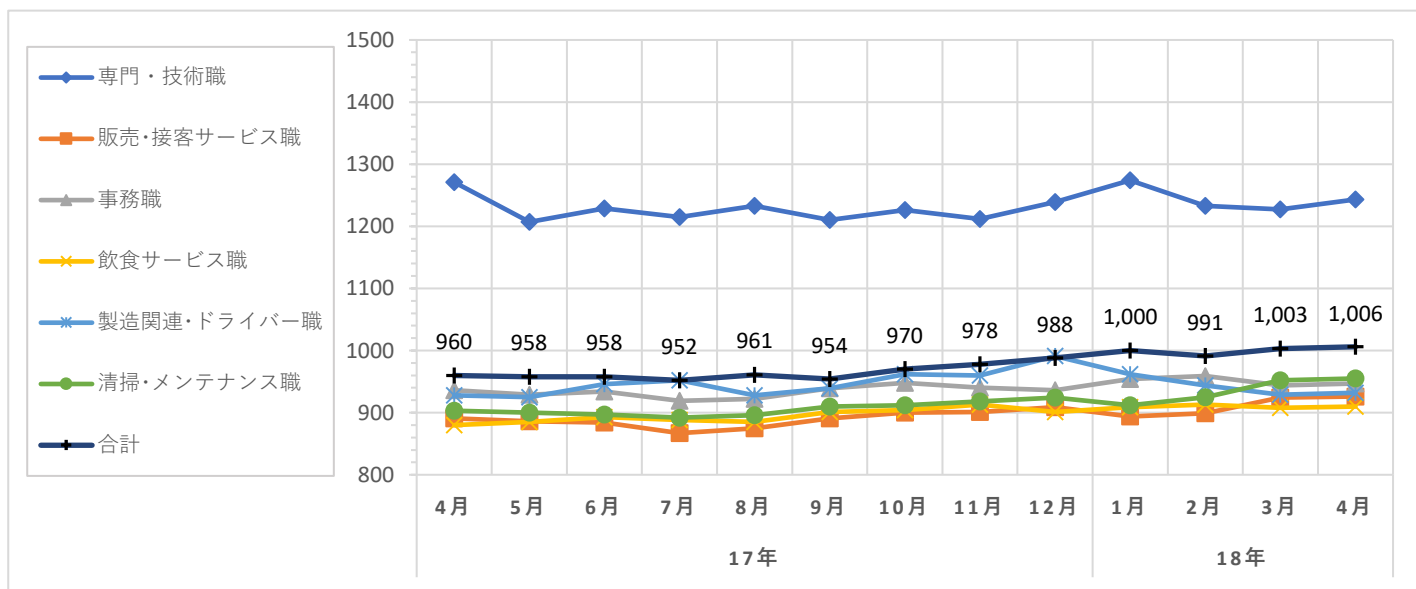
職種大分類集計

大分類	当月集計結果(円)					前年同月比較	
	25%ile	50%ile	75%ile	最頻値	平均値	増減額(円)	増減率(%)
専門・技術職	950	1,100	1,400	1,000	1,243	-28	-2.2
販売・接客サービス職	860	909	950	900	926	35	3.9
事務職	900	920	1,000	910	947	11	1.2
飲食サービス職	866	909	940	910	910	30	3.4
製造関連・ドライバー職	870	910	1,000	910	932	4	0.4
清掃・メンテナンス職	900	910	1,000	910	955	52	5.8
その他	900	944	1,000	900	1,001	66	7.1
合計	900	920	1,000	900	1,006	46	4.8

職種小分類集計(“-”はサンプルなし、“※”はサンプル数が1～5件)

大分類	小分類	平均値(円)
専門・技術職	看護師	1,478
	准看護師	1,488
	薬剤師	1,932
	施設介護(有資格)	994
	施設介護(無資格)	963
	訪問ヘルパー	1,121
	栄養士・管理栄養士	967
	保育士	1,014
	塾講師	1,248
販売・接客サービス職	コンビニ	894
	スーパー	890
	ドラッグストア	930
	携帯販売	1,032
	フロント・受付案内	972
	クリーニング受付	886
	ガソリンスタンド店員	916
	アパレル販売	916
	雑貨販売	909
	娯楽施設スタッフ	1,066

大分類	小分類	平均値(円)
事務職	一般事務	925
	医療事務・病院受付	919
	受付事務	978
飲食サービス職	カフェスタッフ	909
	調理師・調理スタッフ	920
	調理補助	902
製造関連・ドライバー職	梱包	918
	倉庫作業	916
	検品	904
	食品製造作業	902
	食品製造を除く製造作業	942
	配送・配達・ドライバー	965
清掃・メンテナンス職	清掃・ハウスクリーニング	935
	ルーム・ベッドメイキング	944
	家事代行	1,183
	建物管理	1,015
	設備管理	1,085
	施設警備	937



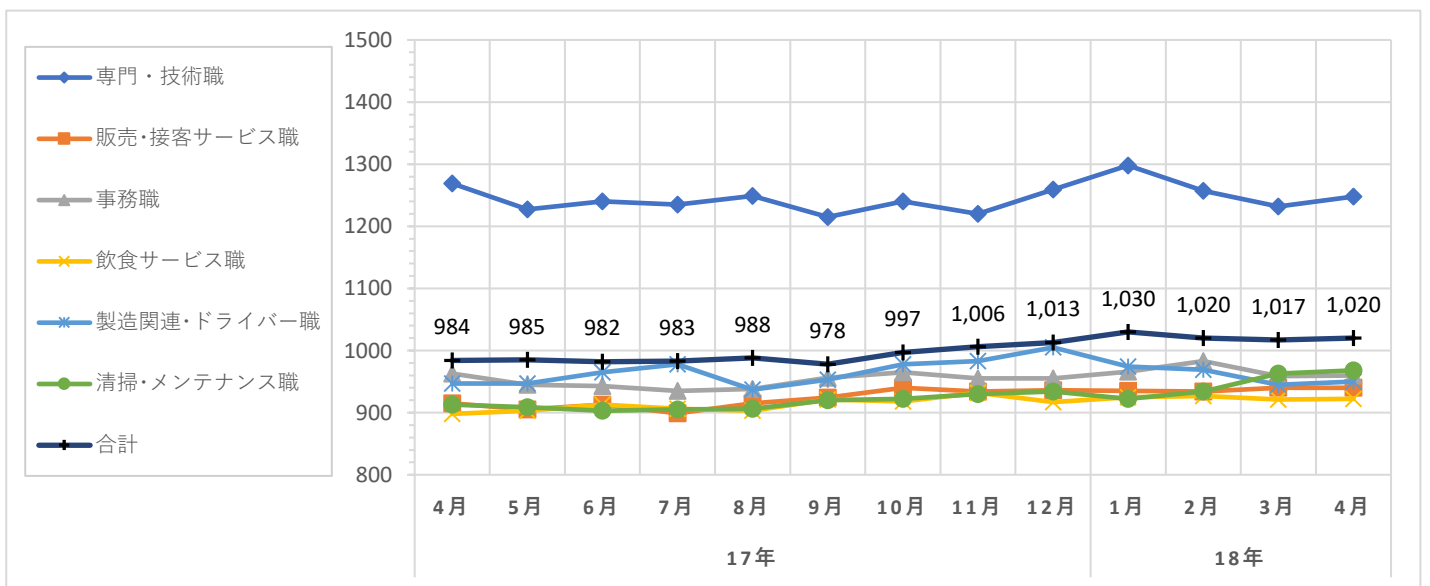
職種大分類集計

大分類	当月集計結果(円)					前年同月比較	
	25%ile	50%ile	75%ile	最頻値	平均値	増減額(円)	増減率(%)
専門・技術職	950	1,100	1,400	1,000	1,248	-21	-1.7
販売・接客サービス職	890	920	960	950	940	25	2.7
事務職	909	930	1,000	910	960	-3	-0.3
飲食サービス職	900	910	950	910	922	24	2.7
製造関連・ドライバー職	900	910	1,000	910	950	3	0.3
清掃・メンテナンス職	909	910	1,000	910	968	55	6.0
その他	900	970	1,009	900	1,028	52	5.3
合計	900	930	1,000	910	1,020	36	3.7

職種小分類集計(“-”はサンプルなし、“※”はサンプル数が1～5件)

大分類	小分類	平均値(円)
専門・技術職	看護師	1,497
	准看護師	1,529
	薬剤師	1,976
	施設介護(有資格)	1,002
	施設介護(無資格)	984
	訪問ヘルパー	1,139
	栄養士・管理栄養士	977
	保育士	1,026
	塾講師	1,250
販売・接客サービス職	コンビニ	910
	スーパー	901
	ドラッグストア	935
	携帯販売	1,122
	フロント・受付案内	973
	クリーニング受付	902
	ガソリンスタンド店員	924
	アパレル販売	941
	雑貨販売	936
	娯楽施設スタッフ	1,070

大分類	小分類	平均値(円)
事務職	一般事務	944
	医療事務・病院受付	925
	受付事務	997
飲食サービス職	カフェスタッフ	910
	調理師・調理スタッフ	935
	調理補助	916
製造関連・ドライバー職	梱包	929
	倉庫作業	938
	検品	928
	食品製造作業	906
	食品製造を除く製造作業	960
	配送・配達・ドライバー	997
清掃・メンテナンス職	清掃・ハウスクリーニング	946
	ルーム・ベッドメイキング	968
	家事代行	1,182
	建物管理	1,024
	設備管理	1,101
	施設警備	955



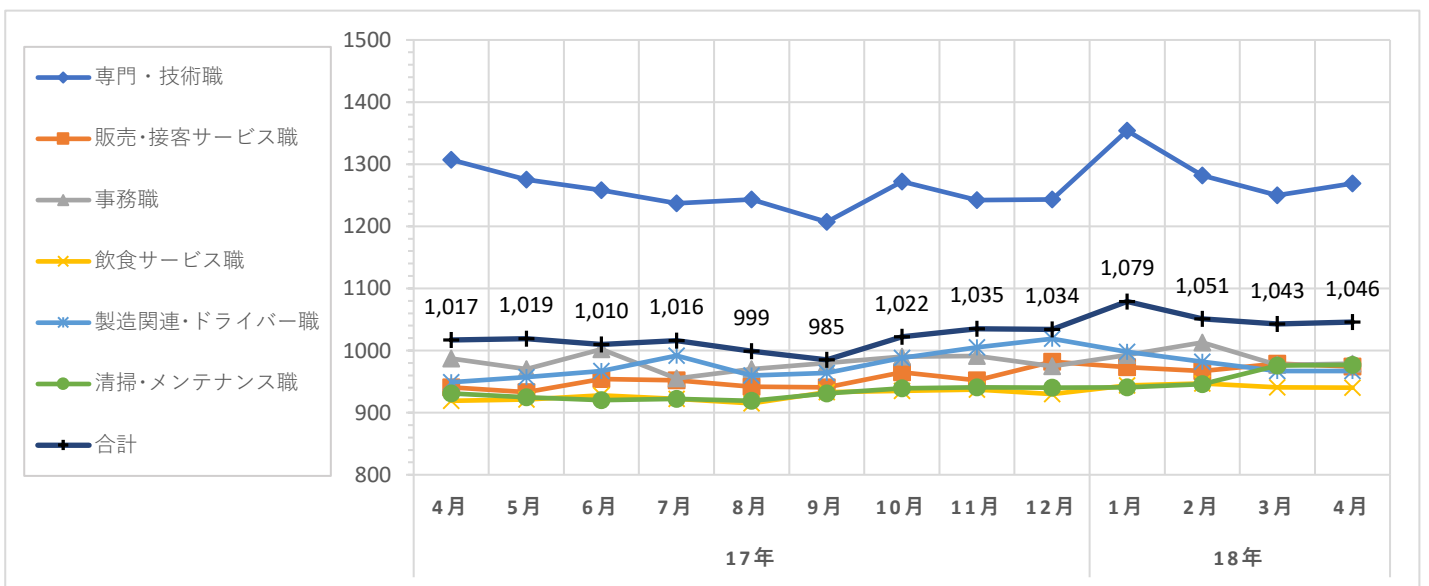
職種大分類集計

大分類	当月集計結果(円)					前年同月比較	
	25%ile	50%ile	75%ile	最頻値	平均値	増減額(円)	増減率(%)
専門・技術職	1,000	1,100	1,450	1,000	1,269	-38	-2.9
販売・接客サービス職	920	940	1,000	950	974	33	3.5
事務職	910	930	1,000	910	979	-8	-0.8
飲食サービス職	910	910	950	910	940	21	2.3
製造関連・ドライバー職	910	930	1,000	910	967	18	1.9
清掃・メンテナンス職	910	930	1,000	910	977	46	4.9
その他	1,000	1,009	1,400	1,400	1,146	140	13.9
合計	910	950	1,050	910	1,046	29	2.9

職種小分類集計(“-”はサンプルなし、“※”はサンプル数が1～5件)

大分類	小分類	平均値(円)
専門・技術職	看護師	1,520
	准看護師	1,514
	薬剤師	1,935
	施設介護(有資格)	1,018
	施設介護(無資格)	1,012
	訪問ヘルパー	1,152
	栄養士・管理栄養士	1,000
	保育士	1,043
	塾講師	1,265
販売・接客サービス職	コンビニ	937
	スーパー	927
	ドラッグストア	953
	携帯販売	1,139
	フロント・受付案内	992
	クリーニング受付	986
	ガソリンスタンド店員	921
	アパレル販売	950
	雑貨販売	950
	娯楽施設スタッフ	1,152

大分類	小分類	平均値(円)
事務職	一般事務	961
	医療事務・病院受付	941
	受付事務	1,006
飲食サービス職	カフェスタッフ	924
	調理師・調理スタッフ	951
	調理補助	933
製造関連・ドライバー職	梱包	949
	倉庫作業	955
	検品	945
	食品製造作業	925
	食品製造を除く製造作業	975
清掃・メンテナンス職	配送・配達・ドライバー	1,008
	清掃・ハウスクリーニング	958
	ルーム・ベッドメイキング	968
	家事代行	1,199
	建物管理	1,025
	設備管理	1,154
	施設警備	951



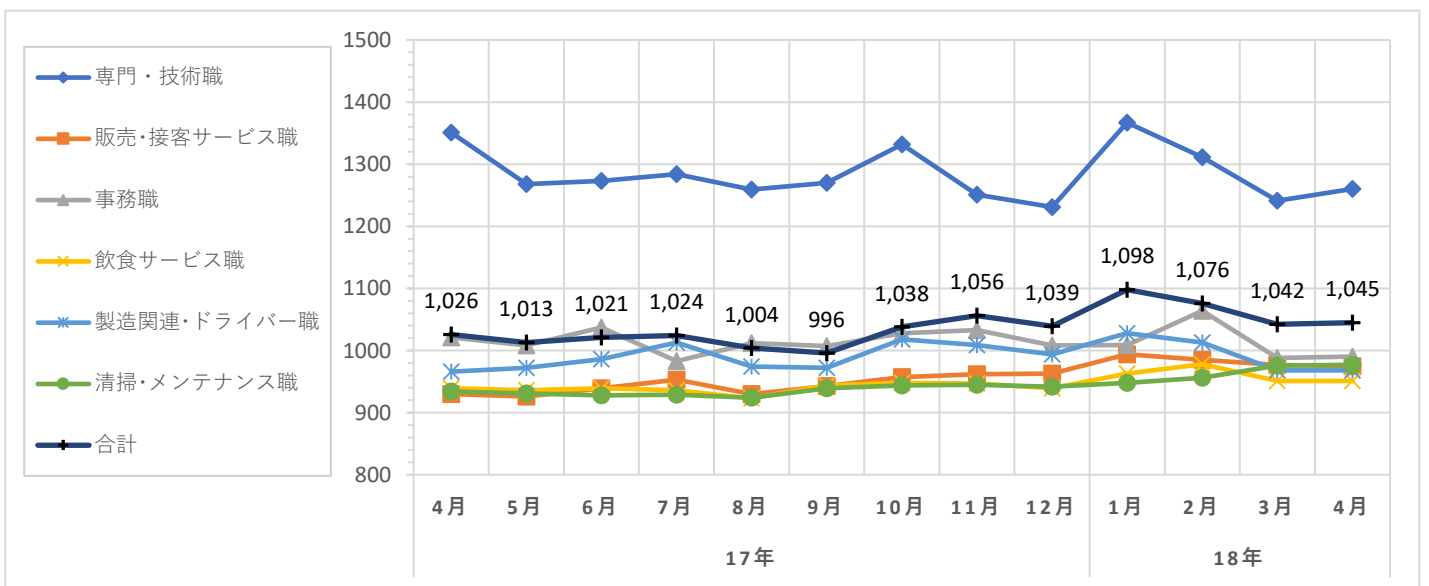
職種大分類集計

大分類	当月集計結果(円)					前年同月比較	
	25%ile	50%ile	75%ile	最頻値	平均値	増減額(円)	増減率(%)
専門・技術職	1,000	1,100	1,400	1,000	1,260	-91	-6.7
販売・接客サービス職	920	950	1,000	950	975	45	4.8
事務職	910	950	1,000	910	990	-31	-3.0
飲食サービス職	910	920	980	910	951	12	1.3
製造関連・ドライバー職	910	950	1,000	910	968	2	0.2
清掃・メンテナンス職	910	940	1,000	910	977	43	4.6
その他	1,000	1,100	1,400	1,400	1,156	146	14.5
合計	910	950	1,020	910	1,045	19	1.9

職種小分類集計 (“-”はサンプルなし、“※”はサンプル数が1～5件)

大分類	小分類	平均値(円)
専門・技術職	看護師	1,675
	准看護師	1,610
	薬剤師	2,059
	施設介護(有資格)	1,026
	施設介護(無資格)	1,018
	訪問ヘルパー	1,145
	栄養士・管理栄養士	1,028
	保育士	1,049
	塾講師	1,267
販売・接客サービス職	コンビニ	951
	スーパー	928
	ドラッグストア	949
	携帯販売	1,138
	フロント・受付案内	1,016
	クリーニング受付	991
	ガソリンスタンド店員	920
	アパレル販売	953
	雑貨販売	947
	娯楽施設スタッフ	1,175

大分類	小分類	平均値(円)
事務職	一般事務	978
	医療事務・病院受付	942
	受付事務	997
飲食サービス職	カフェスタッフ	930
	調理師・調理スタッフ	958
	調理補助	945
製造関連・ドライバー職	梱包	986
	倉庫作業	948
	検品	924
	食品製造作業	928
	食品製造を除く製造作業	982
	配送・配達・ドライバー	993
清掃・メンテナンス職	清掃・ハウスクリーニング	962
	ルーム・ベッドメイキング	979
	家事代行	1,203
	建物管理	1,002
	設備管理	1,168
	施設警備	981



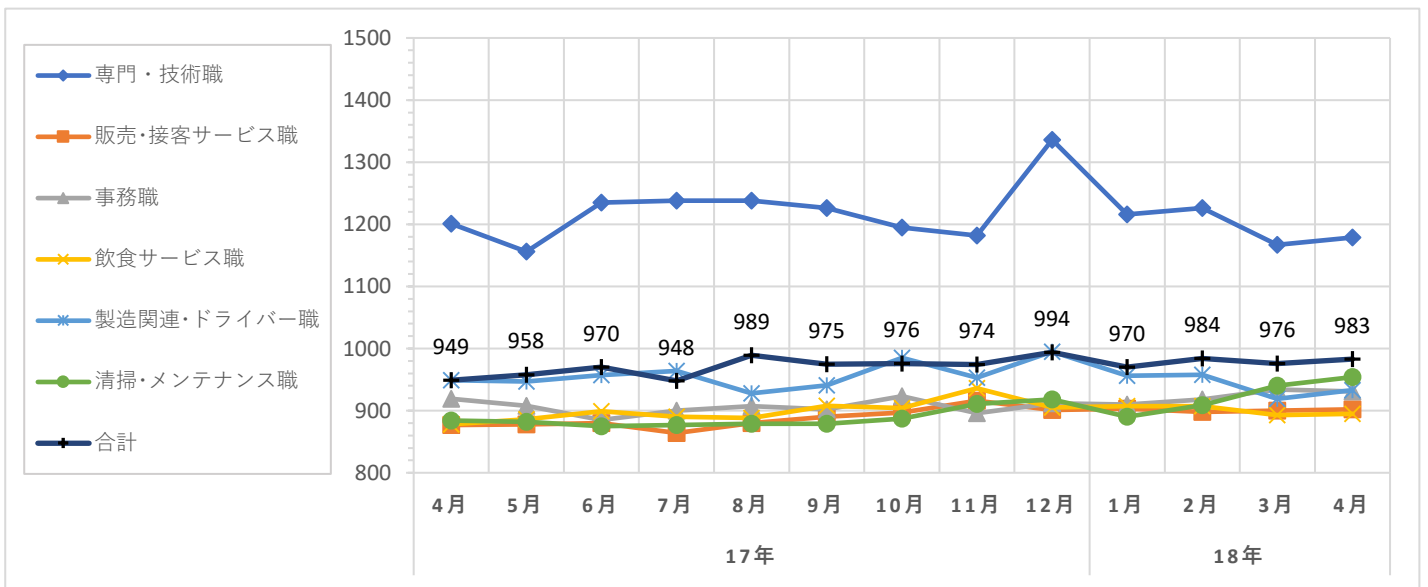
職種大分類集計

大分類	当月集計結果(円)					前年同月比較	
	25%ile	50%ile	75%ile	最頻値	平均値	増減額(円)	増減率(%)
専門・技術職	900	1,000	1,300	900	1,179	-22	-1.8
販売・接客サービス職	854	880	910	900	902	25	2.9
事務職	860	900	950	900	931	12	1.3
飲食サービス職	850	900	900	900	895	17	1.9
製造関連・ドライバー職	850	900	950	850	933	-16	-1.7
清掃・メンテナンス職	850	900	1,000	850	954	70	7.9
その他	900	900	1,000	900	948	-11	-1.1
合計	855	900	1,000	900	983	34	3.6

職種小分類集計 (“-”はサンプルなし、“※”はサンプル数が1～5件)

大分類	小分類	平均値(円)
専門・技術職	看護師	1,487
	准看護師	1,574
	薬剤師	1,871
	施設介護(有資格)	971
	施設介護(無資格)	958
	訪問ヘルパー	1,130
	栄養士・管理栄養士	943
	保育士	998
	塾講師	1,252
販売・接客サービス職	コンビニ	874
	スーパー	874
	ドラッグストア	903
	携帯販売	1,155
	フロント・受付案内	931
	クリーニング受付	859
	ガソリンスタンド店員	891
	アパレル販売	943
	雑貨販売	927
	娯楽施設スタッフ	959

大分類	小分類	平均値(円)
事務職	一般事務	927
	医療事務・病院受付	898
	受付事務	984
飲食サービス職	カフェスタッフ	888
	調理師・調理スタッフ	912
	調理補助	887
製造関連・ドライバー職	梱包	893
	倉庫作業	919
	検品	894
	食品製造作業	883
	食品製造を除く製造作業	956
清掃・メンテナンス職	配送・配達・ドライバー	970
	清掃・ハウスクリーニング	925
	ルーム・ベッドメイキング	929
	家事代行	1,152
	建物管理	1,035
	設備管理	1,055
	施設警備	978



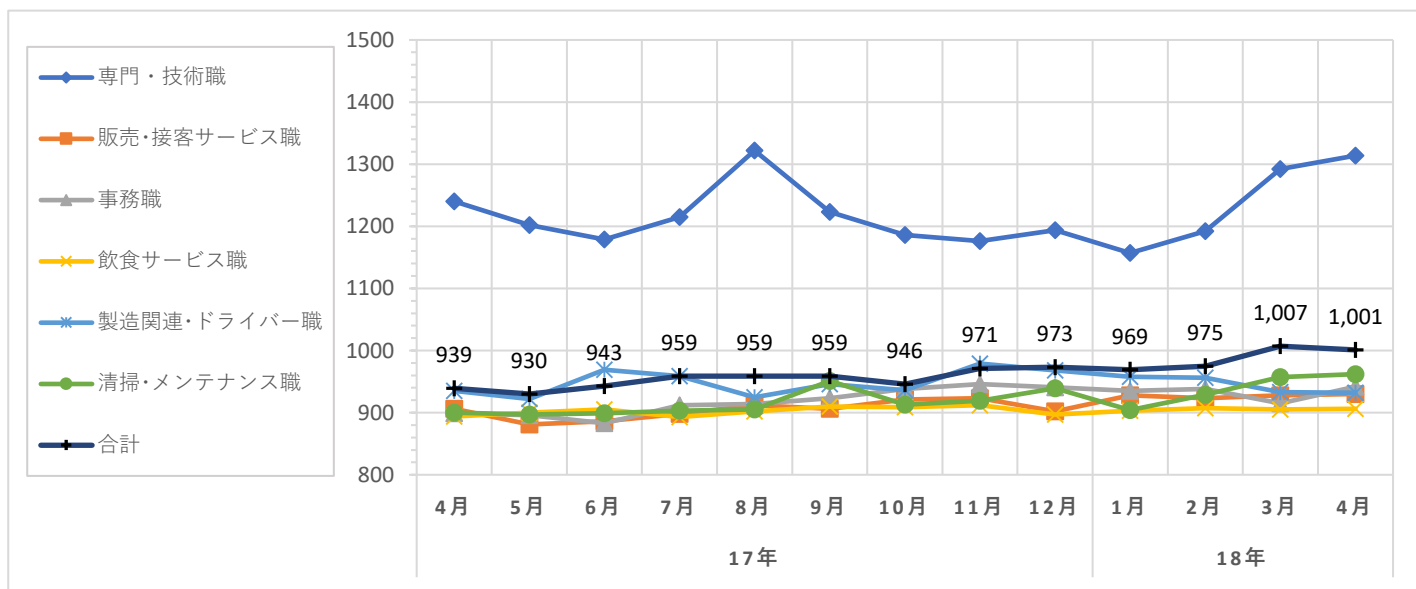
職種大分類集計

大分類	当月集計結果(円)					前年同月比較	
	25%ile	50%ile	75%ile	最頻値	平均値	増減額(円)	増減率(%)
専門・技術職	950	1,200	1,600	1,000	1,314	74	6.0
販売・接客サービス職	880	900	960	900	930	24	2.6
事務職	870	910	1,000	860	942	43	4.8
飲食サービス職	860	900	920	900	906	12	1.3
製造関連・ドライバー職	870	900	1,000	900	932	-3	-0.3
清掃・メンテナンス職	880	900	1,000	900	962	62	6.9
その他	900	900	970	900	946	28	3.1
合計	880	900	1,000	900	1,001	62	6.6

職種小分類集計(“-”はサンプルなし、“※”はサンプル数が1～5件)

大分類	小分類	平均値(円)
専門・技術職	看護師	1,439
	准看護師	1,397
	薬剤師	2,122
	施設介護(有資格)	995
	施設介護(無資格)	951
	訪問ヘルパー	1,061
	栄養士・管理栄養士	958
	保育士	1,004
	塾講師	1,201
販売・接客サービス職	コンビニ	884
	スーパー	901
	ドラッグストア	937
	携帯販売	998
	フロント・受付案内	990
	クリーニング受付	873
	ガソリンスタンド店員	1,009
	アパレル販売	908
	雑貨販売	886
	娯楽施設スタッフ	1,039

大分類	小分類	平均値(円)
事務職	一般事務	929
	医療事務・病院受付	898
	受付事務	※ 905
飲食サービス職	カフェスタッフ	876
	調理師・調理スタッフ	916
	調理補助	897
製造関連・ドライバー職	梱包	916
	倉庫作業	912
	検品	915
	食品製造作業	905
	食品製造を除く製造作業	906
	配送・配達・ドライバー	1,000
清掃・メンテナンス職	清掃・ハウスクリーニング	941
	ルーム・ベッドメイキング	995
	家事代行	1,200
	建物管理	925
	設備管理	967
	施設警備	900



調査概要

弊社が企画運営する求人メディア『イーアイデム』・採用ホームページ構築サービス『Jobギア採促』を利用して公表された求人情報から、下記条件のパート・アルバイトの時給データを抽出し、募集時平均時給を集計した。

集計対象地域

東日本エリア	: 東京都、神奈川県、埼玉県、千葉県、茨城県、群馬県、栃木県、静岡県の合計
関東4都県	: 東京都、神奈川県、埼玉県、千葉県の全体計と各都県別 ※東京都区の集計も添付
西日本エリア	: 大阪府、兵庫県、京都府、奈良県、和歌山県、滋賀県、福岡県の合計
関西3府県	: 大阪府、兵庫県、京都府の全体計と各県別 ※大阪市の集計も添付

職種

職種大分類	職種小分類
専門・技術職	: 看護師、准看護師、薬剤師、施設介護(有資格)、施設介護(無資格)、訪問ヘルパー、栄養士・管理栄養士、保育士、塾講師等
販売・接客サービス職	: コンビニ、スーパー、ドラッグストア、携帯販売、フロント・受付案内、クリーニング受付、ガソリンスタンド店員、アパレル販売、雑貨販売、娯楽施設スタッフ等
事務職	: 一般事務、医療事務・病院受付、受付事務等
飲食サービス職	: カフェスタッフ、調理師・調理スタッフ、調理補助等
製造関連・ドライバー職	: 梱包・倉庫作業、検品、食品製造作業、食品製造を除く製造作業、配送・配達・ドライバー等
清掃・メンテナンス職	: 清掃・ハウスクリーニング、ルーム・ベッドメイキング、家事代行、建物管理、設備管理、施設警備等
その他	: 美容師、理容師、営業等

職種小分類は、職種大分類の中からデータ件数の多い職種を抜粋して掲載
また、「深夜ワーク」を除いて集計

※2018年3月データより、データ抽出方法、集計方法・集計条件・職種分類方法等を変更しています。
以前のデータは新しい集計規則に合わせて再度集計を行っており、過去にリリースした
レポートとは値が異なっていますので、ご了承ください。

データ件数(全体)

東日本エリア	: 81,647件
関東4都県	: 66,149件(東京都 28,030件、神奈川県 13,141件、埼玉県 14,008件、千葉県 10,970件)
西日本エリア	: 72,874件
関西3府県	: 57,779件(大阪府 30,623件、兵庫県 16,745件、京都府 10,411件)

集計項目

職種大分類集計	
25・50・75%ile	: 賃金データを低い順に並べたとき、それぞれ下から25%ile目、50%ile目、75%ile目となる値
最頻値	: データ数2件以上で、最もデータ件数が多い時給額。最頻値が2値以上の場合は低い時給を表示
平均値	: 単純平均値の少数第1位を四捨五入
職種小分類集計	
平均値	: 単純平均値の少数第1位を四捨五入