

パート・アルバイトの募集時平均時給

～ 2018年5月 集計結果 ～

東日本エリアの平均時給は1,013円、最頻時給は1,000円

西日本エリアの平均時給は998円、最頻時給は900円

西日本エリア・関西3府県の職種大分類別平均時給は前年同月比で全てプラス

● 東日本エリアの平均時給は1,013円

東日本エリア全体の平均時給は、前年同月比7円増の1,013円。職種大分類別の平均時給は、「専門・技術職」1,195円(前年同月比29円減)、「清掃・メンテナンス職」1,040円(同30円増)、「事務職」972円(同8円減)、「飲食サービス職」970円(同33円増)、「製造関連・ドライバー職」967円(同8円減)、「販売・接客サービス職」964円(同5円増)の順で、前年同月比でプラスが3職種、マイナスが3職種となった。

● 関東4都県(東京都、神奈川県、埼玉県、千葉県)の平均時給は1,031円

関東4都県全体の平均時給は、前年同月比11円増の1,031円。職種大分類別の平均時給は、「専門・技術職」1,191円(前年同月比62円減)、「清掃・メンテナンス職」1,058円(同35円増)、「飲食サービス職」989円(同33円増)、「販売・接客サービス職」988円(同19円増)、「事務職」986円(同14円減)、「製造関連・ドライバー職」986円(同2円減)の順で、前年同月比でプラスが3職種、マイナスが3職種となった。都県別の平均時給は、東京都1,068円(前年同月比6円増)、神奈川県1,042円(同10円減)、千葉県996円(同23円増)、埼玉県972円(同1円減)の順となり、前年同月比でプラスが2都県、マイナスが2県となった。

● 西日本エリアの平均時給は998円

西日本エリア全体の平均時給は、前年同月比40円増の998円。職種大分類別の平均時給は、「専門・技術職」1,229円(前年同月比22円増)、「事務職」947円(同18円増)、「清掃・メンテナンス職」945円(同45円増)、「製造関連・ドライバー職」932円(同7円増)、「販売・接客サービス職」921円(同35円増)、「飲食サービス職」911円(同26円増)の順で、前年同月比で全ての職種がプラスとなった。

● 関西3府県(大阪府、兵庫県、京都府)の平均時給は1,013円

関西3府県全体の平均時給は、前年同月比28円増の1,013円。職種大分類別の平均時給は、「専門・技術職」1,236円(前年同月比9円増)、「事務職」962円(同17円増)、「清掃・メンテナンス職」959円(同50円増)、「製造関連・ドライバー職」949円(同2円増)、「販売・接客サービス職」935円(同30円増)、「飲食サービス職」924円(同21円増)の順で、前年同月比で全ての職種がプラスとなった。府県別の平均時給は、大阪府1,039円(前年同月比20円増)、京都府995円(同65円増)、兵庫県977円(同19円増)、の順となり、前年同月比で全ての府県がプラスとなった。

2018年3月集計結果より、調査概要を変更しています。詳しくは末ページをご覧ください

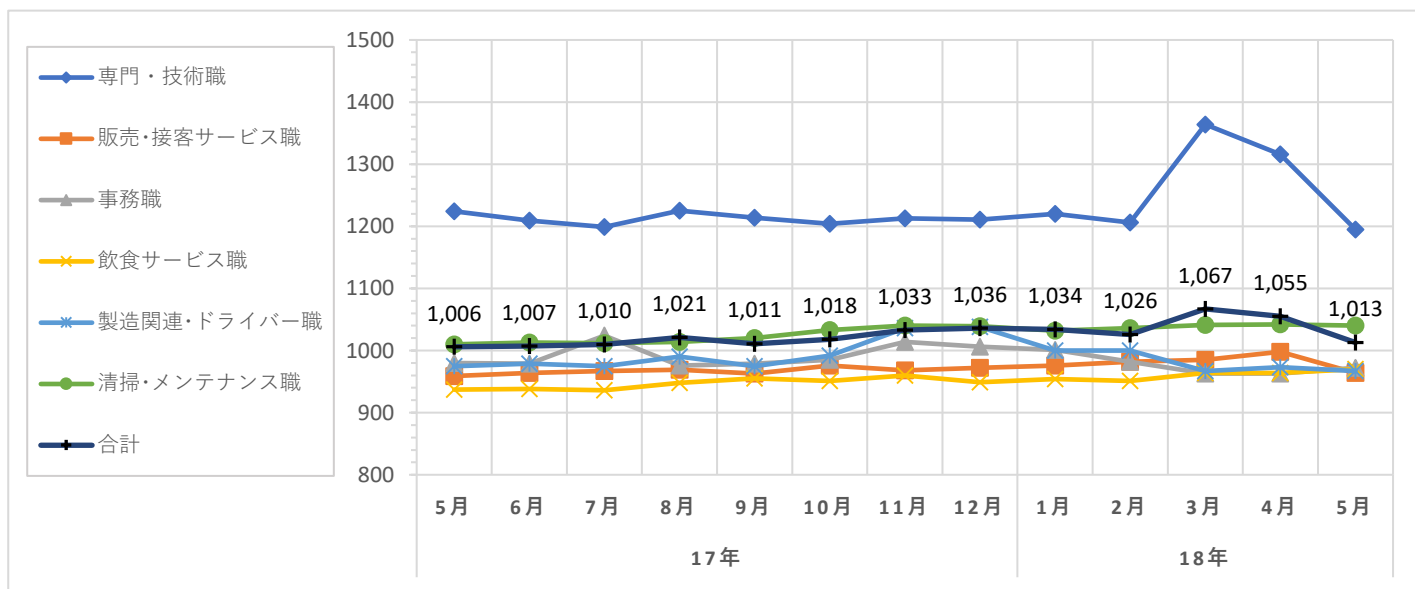
職種大分類集計

大分類	当月集計結果(円)					前年同月比較	
	25%ile	50%ile	75%ile	最頻値	平均値	増減額(円)	増減率(%)
専門・技術職	960	1,000	1,330	960	1,195	-29	-2.4
販売・接客サービス職	900	958	1,000	1,000	964	5	0.5
事務職	900	960	1,000	1,000	972	-8	-0.8
飲食サービス職	900	970	1,000	1,000	970	33	3.5
製造関連・ドライバー職	880	956	1,000	1,000	967	-8	-0.8
清掃・メンテナンス職	956	1,000	1,100	1,000	1,040	30	3.0
その他	950	1,000	1,050	1,000	1,013	26	2.6
合計	900	960	1,010	1,000	1,013	7	0.7

職種小分類集計(“-”はサンプルなし、“※”はサンプル数が1～5件)

大分類	小分類	平均値(円)
専門・技術職	看護師	1,523
	准看護師	1,491
	薬剤師	1,933
	施設介護(有資格)	1,015
	施設介護(無資格)	957
	訪問ヘルパー	1,206
	栄養士・管理栄養士	964
	保育士	1,075
	塾講師	1,157
販売・接客サービス職	コンビニ	959
	スーパー	952
	ドラッグストア	936
	携帯販売	1,132
	フロント・受付案内	1,032
	クリーニング受付	922
	ガソリンスタンド店員	944
	アパレル販売	1,002
	雑貨販売	967
	娯楽施設スタッフ	984

大分類	小分類	平均値(円)
事務職	一般事務	964
	医療事務・病院受付	959
	受付事務	947
飲食サービス職	カフェスタッフ	971
	調理師・調理スタッフ	973
	調理補助	956
製造関連・ドライバー職	梱包	930
	倉庫作業	972
	検品	942
	食品製造作業	951
	食品製造を除く製造作業	941
清掃・メンテナンス職	配送・配達・ドライバー	1,035
	清掃・ハウスクリーニング	1,025
	ルーム・ベッドメイキング	1,013
	家事代行	1,216
	建物管理	1,137
	設備管理	1,198
	施設警備	1,019



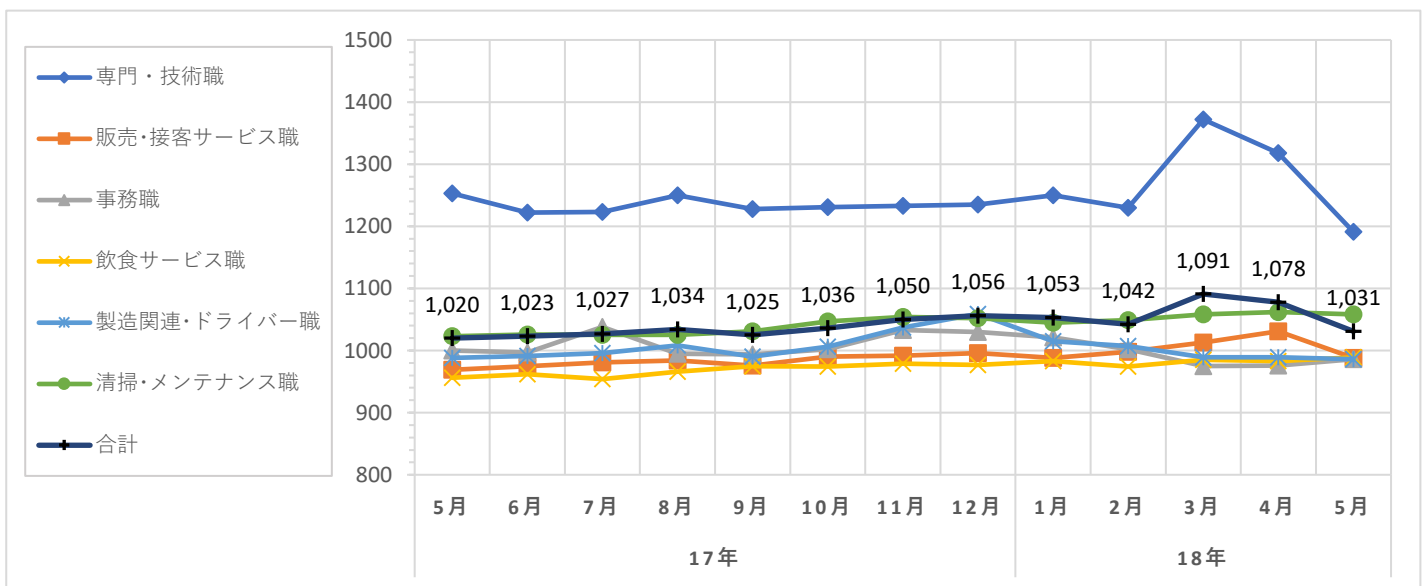
職種大分類集計

大分類	当月集計結果(円)					前年同月比較	
	25%ile	50%ile	75%ile	最頻値	平均値	増減額(円)	増減率(%)
専門・技術職	960	1,000	1,290	960	1,191	-62	-4.9
販売・接客サービス職	950	960	1,000	1,000	988	19	2.0
事務職	920	960	1,000	1,000	986	-14	-1.4
飲食サービス職	950	1,000	1,000	1,000	989	33	3.5
製造関連・ドライバー職	900	960	1,000	1,000	986	-2	-0.2
清掃・メンテナンス職	960	1,000	1,150	1,000	1,058	35	3.4
その他	960	1,000	1,058	1,000	1,024	23	2.3
合計	950	980	1,050	1,000	1,031	11	1.1

職種小分類集計(“-”はサンプルなし、“※”はサンプル数が1～5件)

大分類	小分類	平均値(円)
専門・技術職	看護師	1,570
	准看護師	1,574
	薬剤師	1,946
	施設介護(有資格)	1,051
	施設介護(無資格)	980
	訪問ヘルパー	1,276
	栄養士・管理栄養士	972
	保育士	1,082
	塾講師	1,133
販売・接客サービス職	コンビニ	977
	スーパー	968
	ドラッグストア	983
	携帯販売	1,163
	フロント・受付案内	1,053
	クリーニング受付	929
	ガソリンスタンド店員	919
	アパレル販売	1,023
	雑貨販売	981
	娯楽施設スタッフ	996

大分類	小分類	平均値(円)
事務職	一般事務	981
	医療事務・病院受付	972
	受付事務	949
飲食サービス職	カフェスタッフ	990
	調理師・調理スタッフ	998
	調理補助	974
製造関連・ドライバー職	梱包	945
	倉庫作業	988
	検品	955
	食品製造作業	965
	食品製造を除く製造作業	955
清掃・メンテナンス職	配送・配達・ドライバー	1,066
	清掃・ハウスクリーニング	1,041
	ルーム・ベッドメイキング	1,031
	家事代行	1,220
	建物管理	1,142
	設備管理	1,208
	施設警備	1,026



パート・アルバイトの募集時平均時給～2018年5月集計結果～

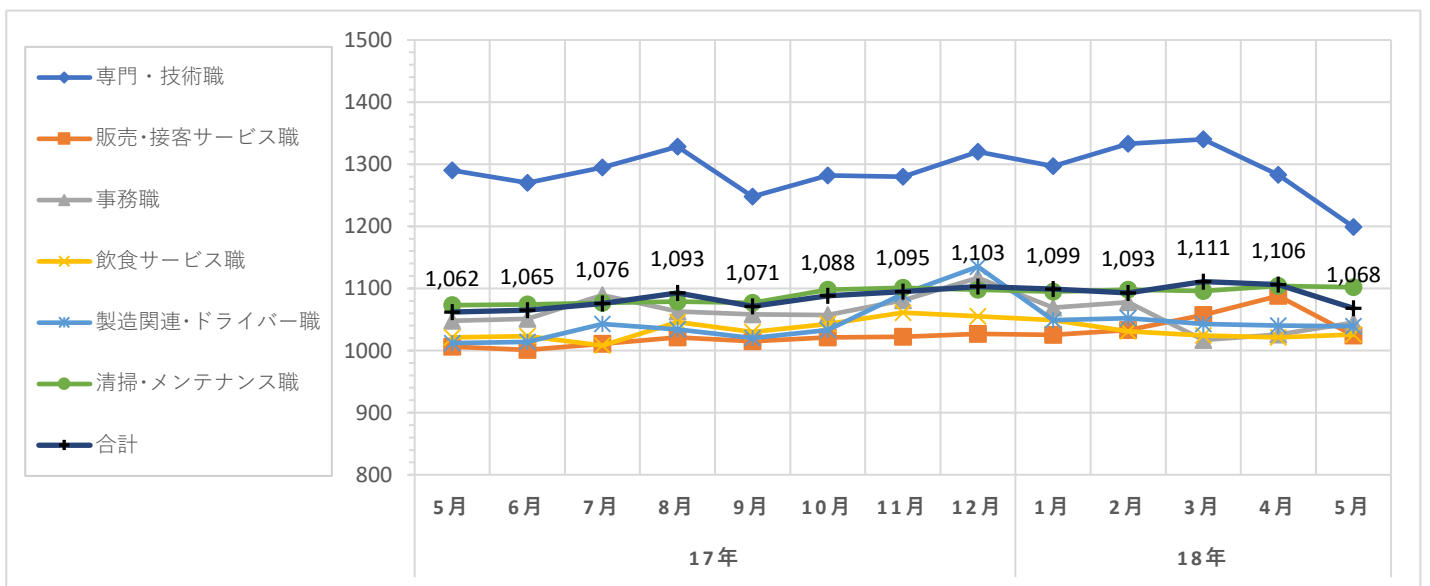
職種大分類集計

大分類	当月集計結果(円)					前年同月比較	
	25%ile	50%ile	75%ile	最頻値	平均値	増減額(円)	増減率(%)
専門・技術職	960	1,030	1,250	960	1,199	-91	-7.1
販売・接客サービス職	958	982	1,050	958	1,024	18	1.8
事務職	960	1,000	1,050	1,000	1,045	-3	-0.3
飲食サービス職	1,000	1,000	1,050	1,000	1,026	5	0.5
製造関連・ドライバー職	970	1,000	1,100	1,000	1,039	27	2.7
清掃・メンテナンス職	1,000	1,100	1,200	1,000	1,102	29	2.7
その他	1,000	1,000	1,000	1,000	1,023	-10	-1.0
合計	960	1,000	1,100	1,000	1,068	6	0.6

職種小分類集計(“-”はサンプルなし、“※”はサンプル数が1～5件)

大分類	小分類	平均値(円)
専門・技術職	看護師	1,661
	准看護師	1,557
	薬剤師	1,938
	施設介護(有資格)	1,128
	施設介護(無資格)	1,076
	訪問ヘルパー	1,354
	栄養士・管理栄養士	1,026
	保育士	1,129
	塾講師	1,131
販売・接客サービス職	コンビニ	1,086
	スーパー	996
	ドラッグストア	1,018
	携帯販売	1,100
	フロント・受付案内	1,071
	クリーニング受付	958
	ガソリンスタンド店員	973
	アパレル販売	1,046
	雑貨販売	994
	娯楽施設スタッフ	1,062

大分類	小分類	平均値(円)
事務職	一般事務	1,038
	医療事務・病院受付	1,023
	受付事務	1,047
飲食サービス職	カフェスタッフ	1,028
	調理師・調理スタッフ	1,030
	調理補助	1,016
製造関連・ドライバー職	梱包	987
	倉庫作業	1,050
	検品	1,006
	食品製造作業	999
	食品製造を除く製造作業	989
清掃・メンテナンス職	配送・配達・ドライバー	1,083
	清掃・ハウスクリーニング	1,090
	ルーム・ベッドメイキング	1,071
	家事代行	1,219
	建物管理	1,159
	設備管理	1,213
	施設警備	1,040



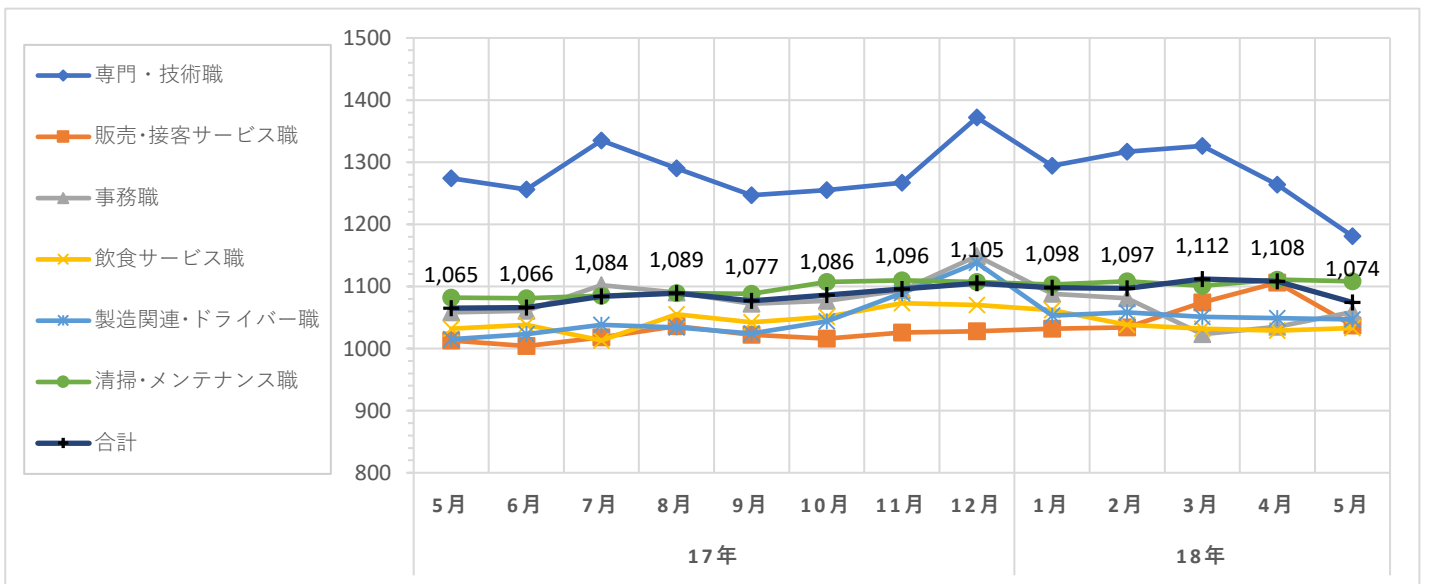
職種大分類集計

大分類	当月集計結果(円)					前年同月比較	
	25%ile	50%ile	75%ile	最頻値	平均値	増減額(円)	増減率(%)
専門・技術職	960	1,035	1,200	960	1,181	-93	-7.3
販売・接客サービス職	958	1,000	1,100	958	1,037	24	2.4
事務職	1,000	1,000	1,100	1,000	1,059	1	0.1
飲食サービス職	1,000	1,000	1,050	1,000	1,033	1	0.1
製造関連・ドライバー職	980	1,000	1,100	1,000	1,047	32	3.2
清掃・メンテナンス職	1,000	1,100	1,200	1,000	1,108	26	2.4
その他	1,000	1,000	1,000	1,000	1,032	-7	-0.7
合計	988	1,000	1,100	1,000	1,074	9	0.8

職種小分類集計(“-”はサンプルなし、“※”はサンプル数が1～5件)

大分類	小分類	平均値(円)
専門・技術職	看護師	1,750
	准看護師	2,067
	薬剤師	1,939
	施設介護(有資格)	1,158
	施設介護(無資格)	1,023
	訪問ヘルパー	1,303
	栄養士・管理栄養士	1,022
	保育士	1,137
	塾講師	1,130
販売・接客サービス職	コンビニ	1,089
	スーパー	1,006
	ドラッグストア	1,041
	携帯販売	-
	フロント・受付案内	1,074
	クリーニング受付	958
	ガソリンスタンド店員	-
	アパレル販売	1,059
	雑貨販売	999
	娯楽施設スタッフ	-

大分類	小分類	平均値(円)
事務職	一般事務	1,049
	医療事務・病院受付	1,037
	受付事務	1,078
飲食サービス職	カフェスタッフ	1,037
	調理師・調理スタッフ	1,032
	調理補助	1,022
製造関連・ドライバー職	梱包	992
	倉庫作業	1,058
	検品	989
	食品製造作業	996
	食品製造を除く製造作業	995
清掃・メンテナンス職	配送・配達・ドライバー	1,075
	清掃・ハウスクリーニング	1,101
	ルーム・ベッドメイキング	1,076
	家事代行	1,220
	建物管理	1,151
	設備管理	1,187
	施設警備	1,042



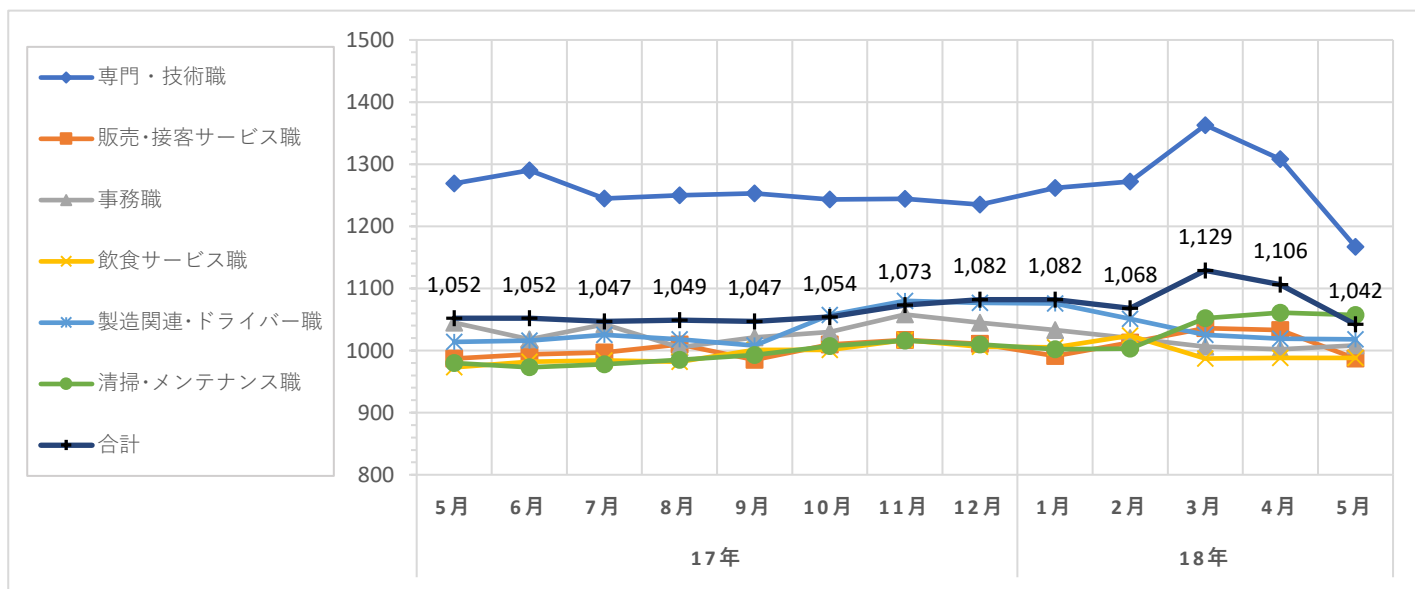
職種大分類集計

大分類	当月集計結果(円)					前年同月比較	
	25%ile	50%ile	75%ile	最頻値	平均値	増減額(円)	増減率(%)
専門・技術職	960	1,000	1,200	960	1,167	-102	-8.0
販売・接客サービス職	956	960	1,000	956	987	0	0.0
事務職	960	980	1,000	960	1,008	-37	-3.5
飲食サービス職	960	970	1,000	960	988	15	1.5
製造関連・ドライバー職	960	1,000	1,000	1,000	1,018	4	0.4
清掃・メンテナンス職	960	1,000	1,200	1,000	1,057	77	7.9
その他	960	1,000	1,100	960	1,073	48	4.7
合計	960	976	1,010	960	1,042	-10	-1.0

職種小分類集計(“-”はサンプルなし、“※”はサンプル数が1～5件)

大分類	小分類	平均値(円)
専門・技術職	看護師	1,497
	准看護師	1,513
	薬剤師	2,019
	施設介護(有資格)	1,081
	施設介護(無資格)	1,012
	訪問ヘルパー	1,436
	栄養士・管理栄養士	1,022
	保育士	1,063
	塾講師	1,059
販売・接客サービス職	コンビニ	985
	スーパー	963
	ドラッグストア	986
	携帯販売	1,150
	フロント・受付案内	1,024
	クリーニング受付	959
	ガソリンスタンド店員	960
	アパレル販売	1,019
	雑貨販売	990
	娯楽施設スタッフ	※ 1,000

大分類	小分類	平均値(円)
事務職	一般事務	1,013
	医療事務・病院受付	981
	受付事務	996
飲食サービス職	カフェスタッフ	986
	調理師・調理スタッフ	1,011
	調理補助	983
製造関連・ドライバー職	梱包	997
	倉庫作業	1,013
	検品	985
	食品製造作業	1,015
	食品製造を除く製造作業	984
	配送・配達・ドライバー	1,081
清掃・メンテナンス職	清掃・ハウスクリーニング	1,025
	ルーム・ベッドメイキング	979
	家事代行	1,224
	建物管理	1,154
	設備管理	1,226
	施設警備	1,004



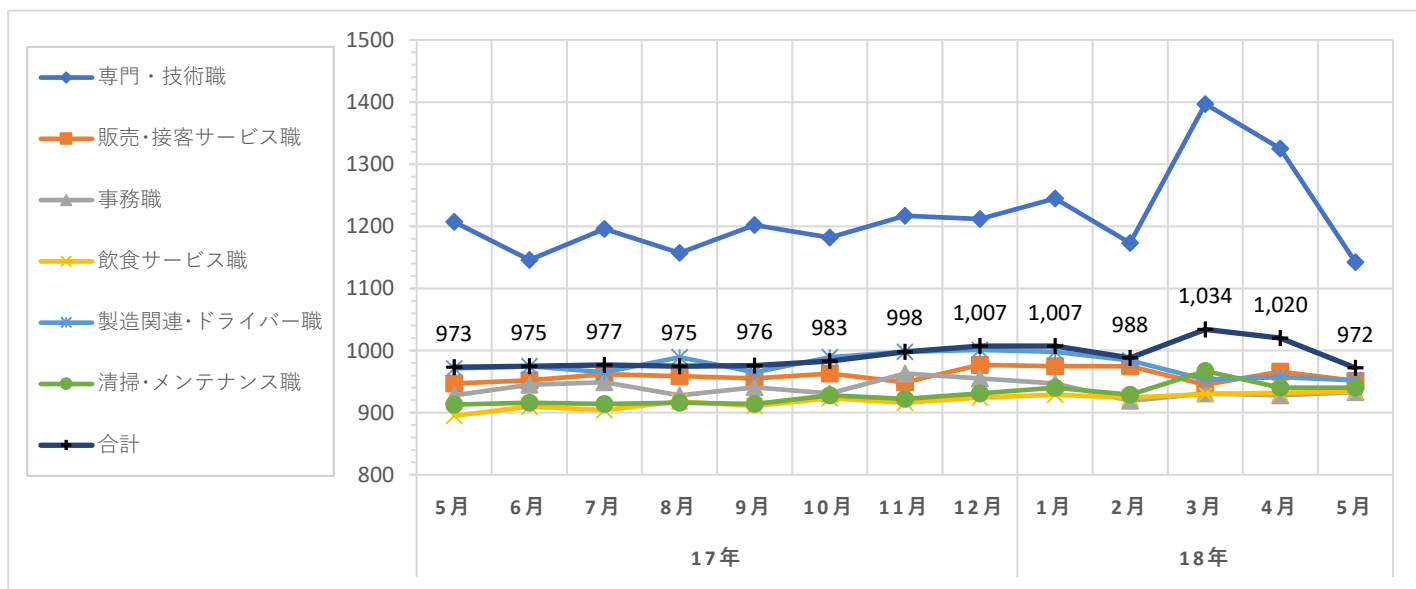
職種大分類集計

大分類	当月集計結果(円)					前年同月比較	
	25%ile	50%ile	75%ile	最頻値	平均値	増減額(円)	増減率(%)
専門・技術職	910	1,000	1,300	1,000	1,142	-65	-5.4
販売・接客サービス職	900	920	960	900	951	4	0.4
事務職	900	920	950	920	933	5	0.5
飲食サービス職	900	900	950	900	934	39	4.4
製造関連・ドライバー職	880	910	1,000	900	952	-19	-2.0
清掃・メンテナンス職	880	900	960	900	940	27	3.0
その他	950	950	1,010	950	985	15	1.5
合計	900	920	1,000	900	972	-1	-0.1

職種小分類集計(“-”はサンプルなし、“※”はサンプル数が1～5件)

大分類	小分類	平均値(円)
専門・技術職	看護師	1,408
	准看護師	1,410
	薬剤師	1,848
	施設介護(有資格)	967
	施設介護(無資格)	945
	訪問ヘルパー	1,382
	栄養士・管理栄養士	928
	保育士	1,002
	塾講師	1,174
販売・接客サービス職	コンビニ	905
	スーパー	934
	ドラッグストア	968
	携帯販売	1,189
	フロント・受付案内	1,047
	クリーニング受付	899
	ガソリンスタンド店員	905
	アパレル販売	989
	雑貨販売	961
	娯楽施設スタッフ	-

大分類	小分類	平均値(円)
事務職	一般事務	928
	医療事務・病院受付	917
	受付事務	905
飲食サービス職	カフェスタッフ	939
	調理師・調理スタッフ	950
	調理補助	915
製造関連・ドライバー職	梱包	906
	倉庫作業	951
	検品	922
	食品製造作業	947
	食品製造を除く製造作業	945
	配送・配達・ドライバー	1,030
清掃・メンテナンス職	清掃・ハウスクリーニング	933
	ルーム・ベッドメイキング	879
	家事代行	1,210
	建物管理	978
	設備管理	1,010
	施設警備	975



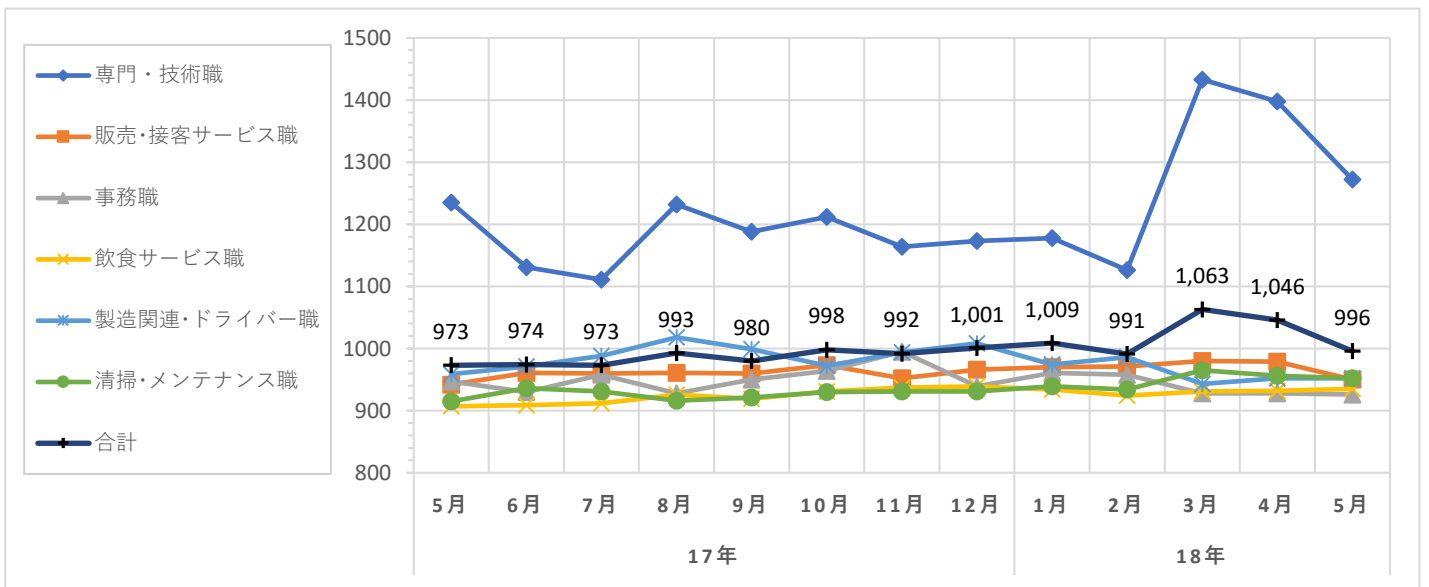
職種大分類集計

大分類	当月集計結果(円)					前年同月比較	
	25%ile	50%ile	75%ile	最頻値	平均値	増減額(円)	増減率(%)
専門・技術職	910	1,000	1,350	1,000	1,272	37	3.0
販売・接客サービス職	900	920	1,000	900	950	8	0.8
事務職	870	900	950	870	926	-21	-2.2
飲食サービス職	900	910	950	900	935	28	3.1
製造関連・ドライバー職	880	900	1,000	900	952	-7	-0.7
清掃・メンテナンス職	880	900	1,000	900	952	37	4.0
その他	950	1,000	1,120	1,120	1,027	40	4.1
合計	900	920	1,000	900	996	23	2.4

職種小分類集計 (“-”はサンプルなし、“※”はサンプル数が1～5件)

大分類	小分類	平均値(円)
専門・技術職	看護師	1,732
	准看護師	1,754
	薬剤師	1,974
	施設介護(有資格)	985
	施設介護(無資格)	922
	訪問ヘルパー	1,143
	栄養士・管理栄養士	943
	保育士	1,021
	塾講師	1,188
販売・接客サービス職	コンビニ	941
	スーパー	936
	ドラッグストア	948
	携帯販売	1,160
	フロント・受付案内	947
	クリーニング受付	896
	ガソリンスタンド店員	937
	アパレル販売	996
	雑貨販売	953
	娯楽施設スタッフ	899

大分類	小分類	平均値(円)
事務職	一般事務	936
	医療事務・病院受付	896
	受付事務	914
飲食サービス職	カフェスタッフ	915
	調理師・調理スタッフ	933
	調理補助	925
製造関連・ドライバー職	梱包	929
	倉庫作業	935
	検品	962
	食品製造作業	994
	食品製造を除く製造作業	924
清掃・メンテナンス職	配送・配達・ドライバー	1,121
	清掃・ハウスクリーニング	940
	ルーム・ベッドメイキング	949
	家事代行	1,221
	建物管理	925
	設備管理	※ 950
	施設警備	1,067



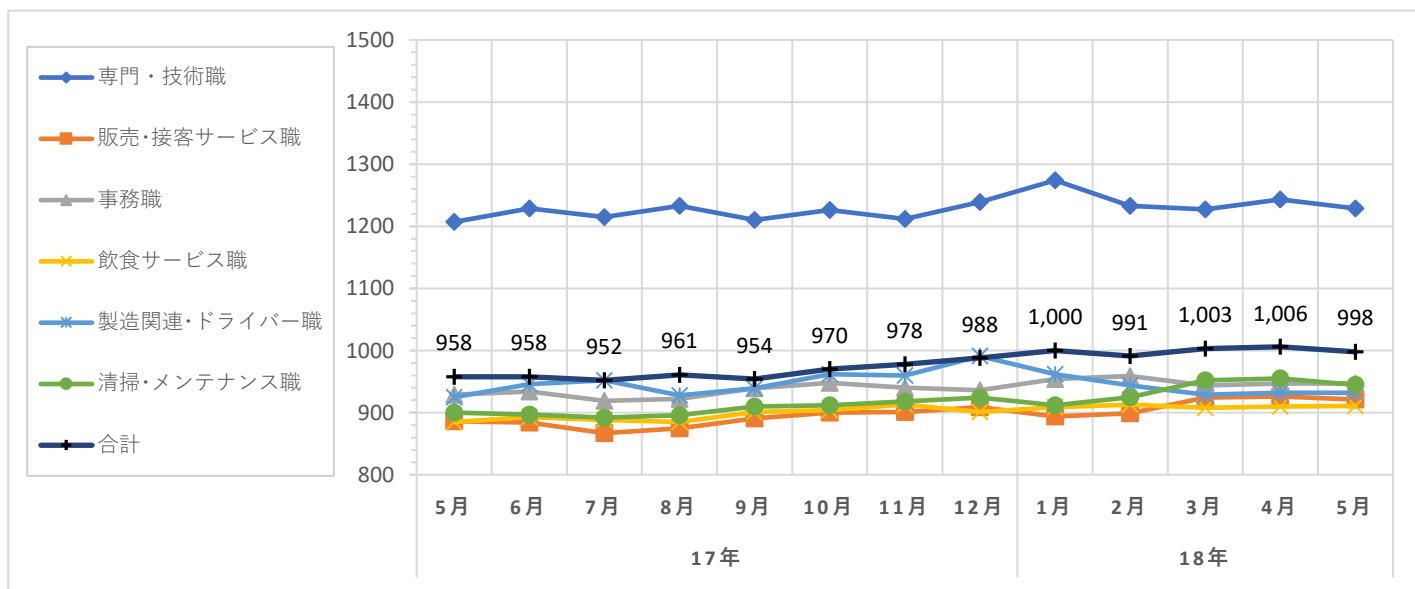
職種大分類集計

大分類	当月集計結果(円)					前年同月比較	
	25%ile	50%ile	75%ile	最頻値	平均値	増減額(円)	増減率(%)
専門・技術職	950	1,080	1,350	1,000	1,229	22	1.8
販売・接客サービス職	860	909	950	900	921	35	4.0
事務職	900	913	1,000	910	947	18	1.9
飲食サービス職	870	909	940	900	911	26	2.9
製造関連・ドライバー職	870	910	1,000	910	932	7	0.8
清掃・メンテナンス職	900	910	970	910	945	45	5.0
その他	900	950	1,000	900	1,002	75	8.1
合計	900	912	1,000	900	998	40	4.2

職種小分類集計(“-”はサンプルなし、“※”はサンプル数が1～5件)

大分類	小分類	平均値(円)
専門・技術職	看護師	1,476
	准看護師	1,468
	薬剤師	1,933
	施設介護(有資格)	988
	施設介護(無資格)	964
	訪問ヘルパー	1,138
	栄養士・管理栄養士	962
	保育士	1,015
	塾講師	1,253
販売・接客サービス職	コンビニ	900
	スーパー	888
	ドラッグストア	932
	携帯販売	1,073
	フロント・受付案内	961
	クリーニング受付	881
	ガソリンスタンド店員	915
	アパレル販売	915
	雑貨販売	911
	娯楽施設スタッフ	904

大分類	小分類	平均値(円)
事務職	一般事務	931
	医療事務・病院受付	917
	受付事務	979
飲食サービス職	カフェスタッフ	908
	調理師・調理スタッフ	920
	調理補助	900
製造関連・ドライバー職	梱包	917
	倉庫作業	928
	検品	911
	食品製造作業	899
	食品製造を除く製造作業	944
清掃・メンテナンス職	配送・配達・ドライバー	964
	清掃・ハウスクリーニング	930
	ルーム・ベッドメイキング	947
	家事代行	1,173
	建物管理	959
	設備管理	1,006
	施設警備	925



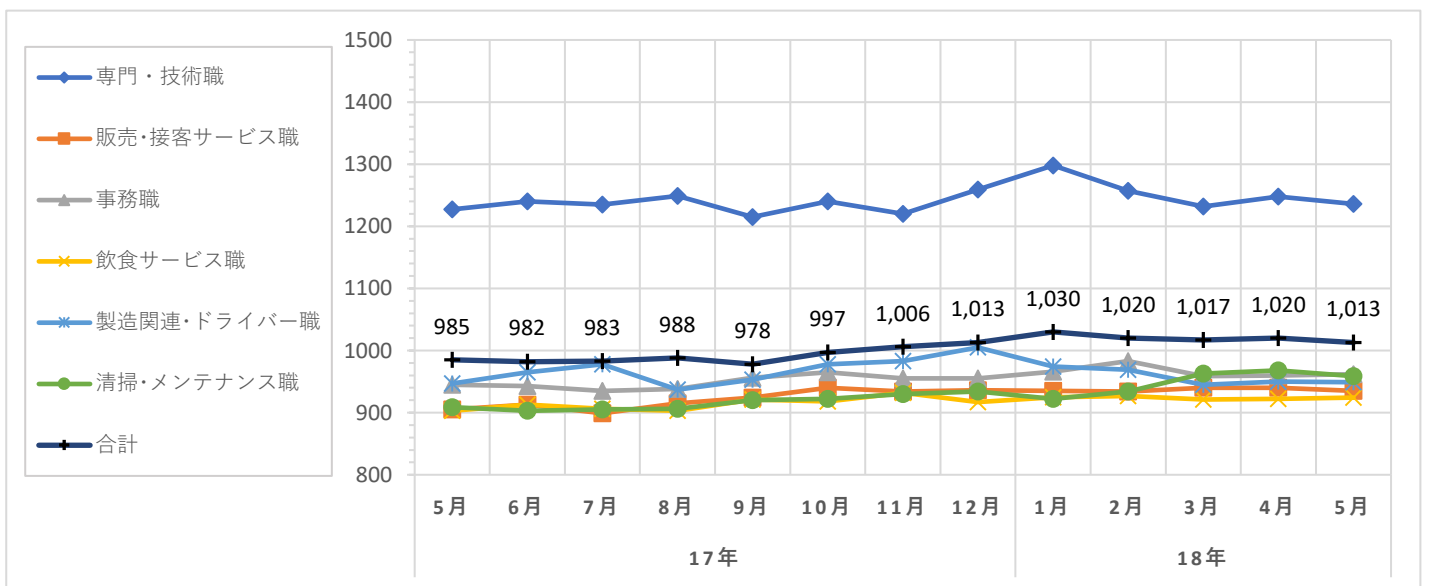
職種大分類集計

大分類	当月集計結果(円)					前年同月比較	
	25%ile	50%ile	75%ile	最頻値	平均値	増減額(円)	増減率(%)
専門・技術職	950	1,100	1,350	1,000	1,236	9	0.7
販売・接客サービス職	880	920	950	950	935	30	3.3
事務職	909	930	1,000	910	962	17	1.8
飲食サービス職	900	910	950	910	924	21	2.3
製造関連・ドライバー職	900	910	1,000	910	949	2	0.2
清掃・メンテナンス職	900	910	1,000	910	959	50	5.5
その他	900	970	1,009	1,000	1,030	69	7.2
合計	900	930	1,000	910	1,013	28	2.8

職種小分類集計(“-”はサンプルなし、“※”はサンプル数が1～5件)

大分類	小分類	平均値(円)
専門・技術職	看護師	1,493
	准看護師	1,507
	薬剤師	1,986
	施設介護(有資格)	998
	施設介護(無資格)	984
	訪問ヘルパー	1,159
	栄養士・管理栄養士	971
	保育士	1,026
	塾講師	1,256
販売・接客サービス職	コンビニ	918
	スーパー	900
	ドラッグストア	938
	携帯販売	1,190
	フロント・受付案内	968
	クリーニング受付	894
	ガソリンスタンド店員	923
	アパレル販売	937
	雑貨販売	945
	娯楽施設スタッフ	916

大分類	小分類	平均値(円)
事務職	一般事務	954
	医療事務・病院受付	926
	受付事務	997
飲食サービス職	カフェスタッフ	910
	調理師・調理スタッフ	936
	調理補助	916
製造関連・ドライバー職	梱包	929
	倉庫作業	945
	検品	925
	食品製造作業	904
	食品製造を除く製造作業	963
清掃・メンテナンス職	配送・配達・ドライバー	1,003
	清掃・ハウスクリーニング	942
	ルーム・ベッドメイキング	968
	家事代行	1,178
	建物管理	969
	設備管理	1,017
	施設警備	948



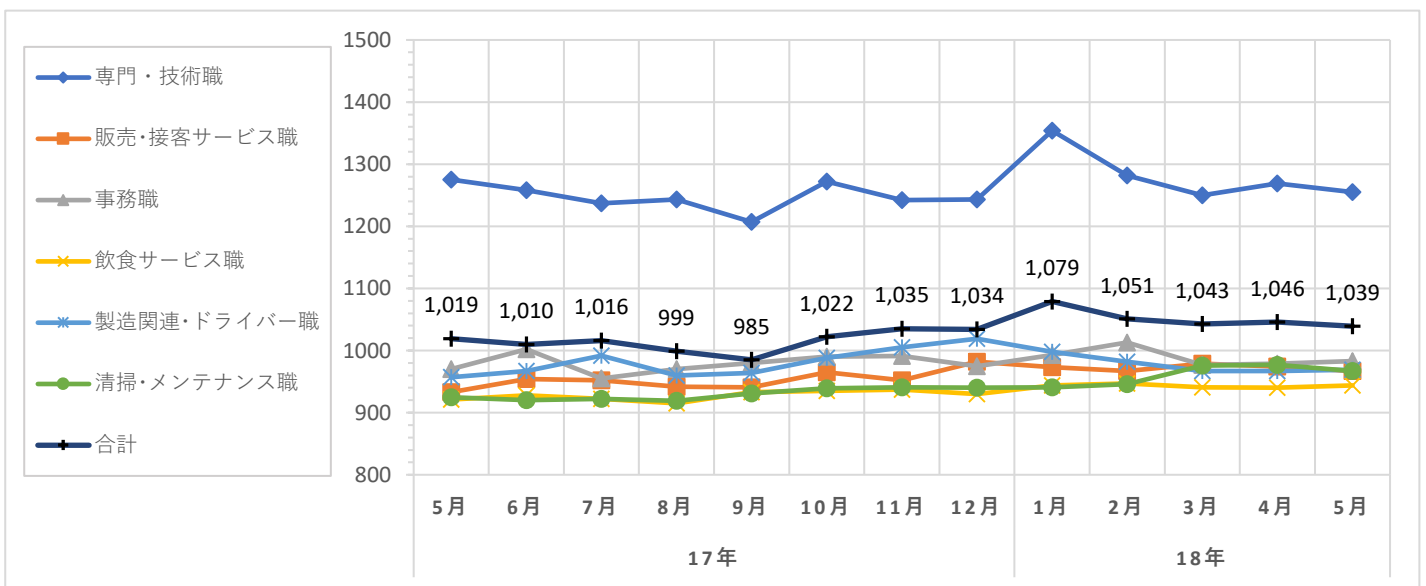
職種大分類集計

大分類	当月集計結果(円)					前年同月比較	
	25%ile	50%ile	75%ile	最頻値	平均値	増減額(円)	増減率(%)
専門・技術職	995	1,100	1,400	1,000	1,255	-20	-1.6
販売・接客サービス職	910	930	1,000	950	967	34	3.6
事務職	910	950	1,000	910	983	13	1.3
飲食サービス職	910	915	950	910	944	23	2.5
製造関連・ドライバー職	910	930	1,000	910	969	12	1.3
清掃・メンテナンス職	910	920	1,000	910	967	42	4.5
その他	970	1,009	1,400	1,400	1,159	159	15.9
合計	910	950	1,020	910	1,039	20	2.0

職種小分類集計(“-”はサンプルなし、“※”はサンプル数が1～5件)

大分類	小分類	平均値(円)
専門・技術職	看護師	1,505
	准看護師	1,503
	薬剤師	1,979
	施設介護(有資格)	1,015
	施設介護(無資格)	1,016
	訪問ヘルパー	1,164
	栄養士・管理栄養士	998
	保育士	1,043
	塾講師	1,273
販売・接客サービス職	コンビニ	948
	スーパー	926
	ドラッグストア	960
	携帯販売	1,200
	フロント・受付案内	1,003
	クリーニング受付	983
	ガソリンスタンド店員	920
	アパレル販売	944
	雑貨販売	952
	娯楽施設スタッフ	924

大分類	小分類	平均値(円)
事務職	一般事務	969
	医療事務・病院受付	944
	受付事務	1,001
飲食サービス職	カフェスタッフ	925
	調理師・調理スタッフ	954
	調理補助	934
製造関連・ドライバー職	梱包	945
	倉庫作業	958
	検品	947
	食品製造作業	926
	食品製造を除く製造作業	969
	配送・配達・ドライバー	1,021
清掃・メンテナンス職	清掃・ハウスクリーニング	954
	ルーム・ベッドメイキング	966
	家事代行	1,197
	建物管理	971
	設備管理	1,070
	施設警備	956



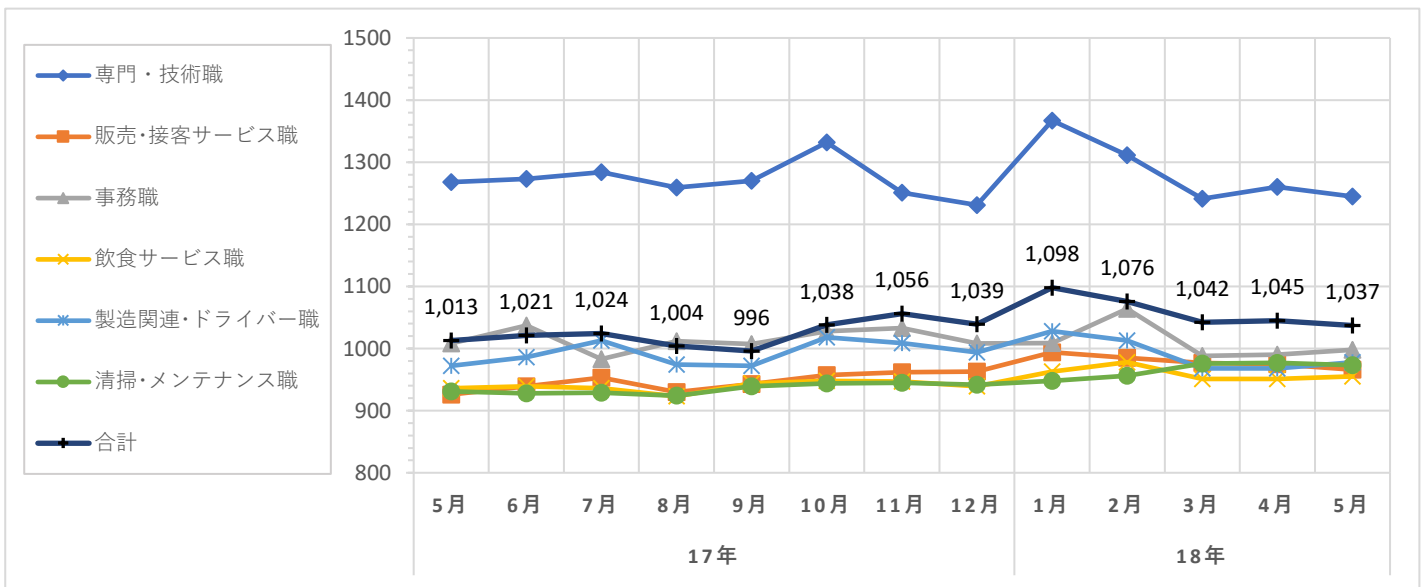
職種大分類集計

大分類	当月集計結果(円)					前年同月比較	
	25%ile	50%ile	75%ile	最頻値	平均値	増減額(円)	増減率(%)
専門・技術職	1,000	1,100	1,300	1,000	1,245	-23	-1.8
販売・接客サービス職	910	950	990	950	966	40	4.3
事務職	920	950	1,000	910	998	-10	-1.0
飲食サービス職	910	930	1,000	910	955	19	2.0
製造関連・ドライバー職	910	950	1,000	910	978	6	0.6
清掃・メンテナンス職	910	940	1,000	910	973	42	4.5
その他	1,000	1,100	1,400	1,400	1,159	145	14.3
合計	910	950	1,000	910	1,037	24	2.4

職種小分類集計 (“-”はサンプルなし、“※”はサンプル数が1～5件)

大分類	小分類	平均値(円)
専門・技術職	看護師	1,630
	准看護師	1,596
	薬剤師	2,024
	施設介護(有資格)	1,023
	施設介護(無資格)	1,022
	訪問ヘルパー	1,158
	栄養士・管理栄養士	1,035
	保育士	1,051
	塾講師	1,270
販売・接客サービス職	コンビニ	980
	スーパー	925
	ドラッグストア	944
	携帯販売	1,200
	フロント・受付案内	991
	クリーニング受付	988
	ガソリンスタンド店員	920
	アパレル販売	949
	雑貨販売	947
	娯楽施設スタッフ	-

大分類	小分類	平均値(円)
事務職	一般事務	988
	医療事務・病院受付	944
	受付事務	967
飲食サービス職	カフェスタッフ	931
	調理師・調理スタッフ	959
	調理補助	943
製造関連・ドライバー職	梱包	968
	倉庫作業	970
	検品	937
	食品製造作業	934
	食品製造を除く製造作業	972
	配送・配達・ドライバー	1,011
清掃・メンテナンス職	清掃・ハウスクリーニング	961
	ルーム・ベッドメイキング	978
	家事代行	1,207
	建物管理	949
	設備管理	977
	施設警備	979



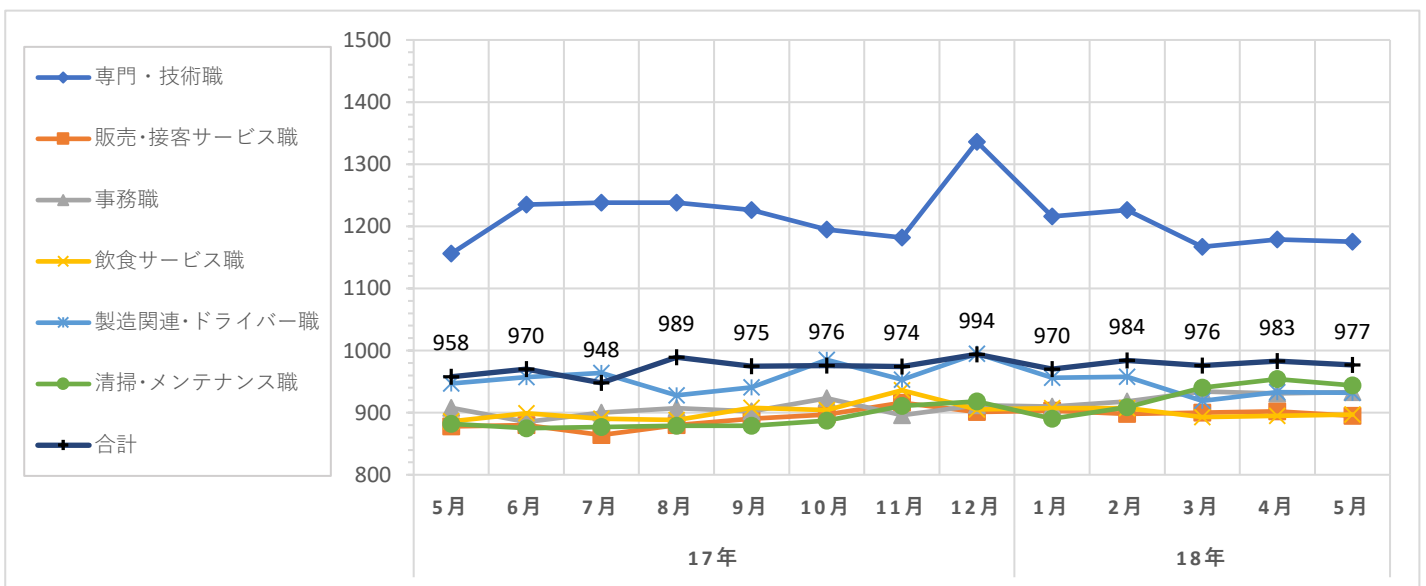
職種大分類集計

大分類	当月集計結果(円)					前年同月比較	
	25%ile	50%ile	75%ile	最頻値	平均値	増減額(円)	増減率(%)
専門・技術職	900	1,000	1,300	900	1,175	19	1.6
販売・接客サービス職	854	880	900	854	895	17	1.9
事務職	870	900	950	900	933	25	2.8
飲食サービス職	850	900	900	900	897	11	1.2
製造関連・ドライバー職	860	900	950	850	932	-15	-1.6
清掃・メンテナンス職	850	900	1,000	850	944	62	7.0
その他	900	944	1,000	1,000	949	29	3.2
合計	854	900	1,000	900	977	19	2.0

職種小分類集計(“-”はサンプルなし、“※”はサンプル数が1～5件)

大分類	小分類	平均値(円)
専門・技術職	看護師	1,493
	准看護師	1,535
	薬剤師	1,856
	施設介護(有資格)	968
	施設介護(無資格)	954
	訪問ヘルパー	1,162
	栄養士・管理栄養士	935
	保育士	996
	塾講師	1,262
販売・接客サービス職	コンビニ	877
	スーパー	873
	ドラッグストア	894
	携帯販売	1,179
	フロント・受付案内	924
	クリーニング受付	859
	ガソリンスタンド店員	889
	アパレル販売	938
	雑貨販売	932
	娯楽施設スタッフ	932

大分類	小分類	平均値(円)
事務職	一般事務	946
	医療事務・病院受付	899
	受付事務	996
飲食サービス職	カフェスタッフ	890
	調理師・調理スタッフ	910
	調理補助	886
製造関連・ドライバー職	梱包	910
	倉庫作業	935
	検品	895
	食品製造作業	884
	食品製造を除く製造作業	986
清掃・メンテナンス職	配送・配達・ドライバー	964
	清掃・ハウスクリーニング	921
	ルーム・ベッドメイキング	942
	家事代行	1,148
	建物管理	975
	設備管理	988
	施設警備	944



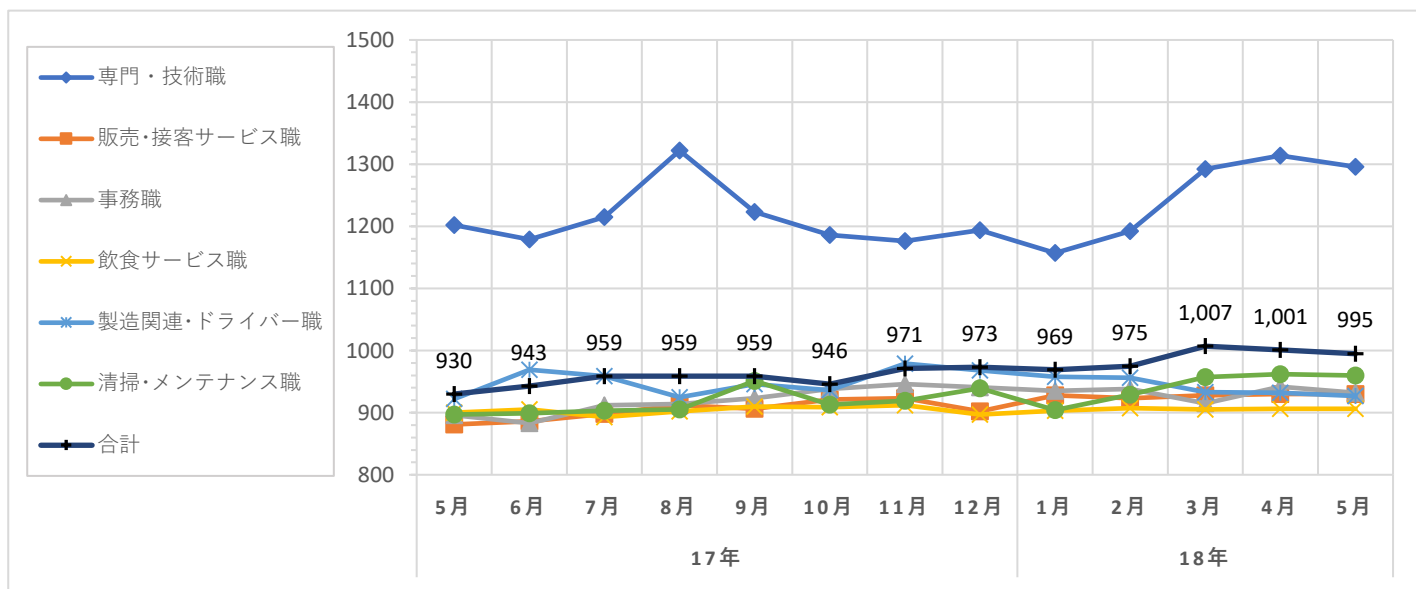
職種大分類集計

大分類	当月集計結果(円)					前年同月比較	
	25%ile	50%ile	75%ile	最頻値	平均値	増減額(円)	増減率(%)
専門・技術職	970	1,200	1,500	1,200	1,296	94	7.8
販売・接客サービス職	880	920	960	900	930	49	5.6
事務職	880	900	1,000	900	932	36	4.0
飲食サービス職	860	900	930	900	906	6	0.7
製造関連・ドライバー職	870	900	980	900	927	5	0.5
清掃・メンテナンス職	880	900	1,000	900	960	63	7.0
その他	900	900	970	900	942	10	1.1
合計	880	910	1,000	900	995	65	7.0

職種小分類集計(“-”はサンプルなし、“※”はサンプル数が1～5件)

大分類	小分類	平均値(円)
専門・技術職	看護師	1,447
	准看護師	1,412
	薬剤師	2,120
	施設介護(有資格)	995
	施設介護(無資格)	948
	訪問ヘルパー	1,109
	栄養士・管理栄養士	951
	保育士	1,020
	塾講師	1,207
販売・接客サービス職	コンビニ	889
	スーパー	899
	ドラッグストア	941
	携帯販売	-
	フロント・受付案内	967
	クリーニング受付	865
	ガソリンスタンド店員	1,033
	アパレル販売	913
	雑貨販売	938
	娯楽施設スタッフ	872

大分類	小分類	平均値(円)
事務職	一般事務	923
	医療事務・病院受付	902
	受付事務	968
飲食サービス職	カフェスタッフ	876
	調理師・調理スタッフ	914
	調理補助	899
製造関連・ドライバー職	梱包	917
	倉庫作業	913
	検品	916
	食品製造作業	891
	食品製造を除く製造作業	906
	配送・配達・ドライバー	1,011
清掃・メンテナンス職	清掃・ハウスクリーニング	937
	ルーム・ベッドメイキング	990
	家事代行	1,197
	建物管理	922
	設備管理	954
	施設警備	919



調査概要

弊社が企画運営する求人メディア『イーアイデム』・採用ホームページ構築サービス『Jobギア採促』を利用して公表された求人情報から、下記条件のパート・アルバイトの時給データを抽出し、募集時平均時給を集計した。

集計対象地域

東日本エリア	: 東京都、神奈川県、埼玉県、千葉県、茨城県、群馬県、栃木県、静岡県の合計
関東4都県	: 東京都、神奈川県、埼玉県、千葉県の全体計と各都県別 ※東京都区の集計も添付
西日本エリア	: 大阪府、兵庫県、京都府、奈良県、和歌山県、滋賀県、福岡県の合計
関西3府県	: 大阪府、兵庫県、京都府の全体計と各県別 ※大阪市の集計も添付

職種

職種大分類	職種小分類
専門・技術職	: 看護師、准看護師、薬剤師、施設介護(有資格)、施設介護(無資格)、訪問ヘルパー、栄養士・管理栄養士、保育士、塾講師等
販売・接客サービス職	: コンビニ、スーパー、ドラッグストア、携帯販売、フロント・受付案内、クリーニング受付、ガソリンスタンド店員、アパレル販売、雑貨販売、娯楽施設スタッフ等
事務職	: 一般事務、医療事務・病院受付、受付事務等
飲食サービス職	: カフェスタッフ、調理師・調理スタッフ、調理補助等
製造関連・ドライバー職	: 梱包・倉庫作業、検品、食品製造作業、食品製造を除く製造作業、配送・配達・ドライバー等
清掃・メンテナンス職	: 清掃・ハウスクリーニング、ルーム・ベッドメイキング、家事代行、建物管理、設備管理、施設警備等
その他	: 美容師、理容師、営業等

職種小分類は、職種大分類の中からデータ件数の多い職種を抜粋して掲載
また、「深夜ワーク」を除いて集計

※2018年3月データより、データ抽出方法、集計方法・集計条件・職種分類方法等を変更しています。
以前のデータは新しい集計規則に合わせて再度集計を行っており、過去にリリースした
レポートとは値が異なっていますので、ご了承ください。

データ件数(全体)

東日本エリア	: 107,901件
関東4都県	: 87,560件(東京都 37,647件、神奈川県 17,578件、埼玉県 18,495件、千葉県 13,840件)
西日本エリア	: 95,186件
関西3府県	: 74,439件(大阪府 39,199件、兵庫県 22,054件、京都府 13,186件)

集計項目

職種大分類集計	
25・50・75%ile	: 賃金データを低い順に並べたとき、それぞれ下から25%ile目、50%ile目、75%ile目となる値
最頻値	: データ数2件以上で、最もデータ件数が多い時給額。最頻値が2値以上の場合は低い時給を表示
平均値	: 単純平均値の少数第1位を四捨五入
職種小分類集計	
平均値	: 単純平均値の少数第1位を四捨五入