

パート・アルバイトの募集時平均時給

～ 2018年6月 集計結果 ～

東日本エリアの平均時給は1,013円、最頻時給は1,000円

西日本エリアの平均時給は987円、最頻時給は910円

東日本エリアの「飲食サービス職」は集計開始以来過去最高の971円

● 東日本エリアの平均時給は1,013円

東日本エリア全体の平均時給は、前年同月比6円増の1,013円。職種大分類別の平均時給は、「専門・技術職」1,191円(前年同月比18円減)、「清掃・メンテナンス職」1,031円(同18円増)、「事務職」977円(同2円減)、「販売・接客サービス職」971円(同7円増)、「飲食サービス職」971円(同33円増)、「製造関連・ドライバー職」965円(同14円減)の順で、前年同月比でプラスが3職種、マイナスが3職種となった。

● 関東4都県(東京都、神奈川県、埼玉県、千葉県)の平均時給は1,031円

関東4都県全体の平均時給は、前年同月比8円増の1,031円。職種大分類別の平均時給は、「専門・技術職」1,188円(前年同月比34円減)、「清掃・メンテナンス職」1,050円(同24円増)、「販売・接客サービス職」992円(同17円増)、「事務職」992円(同5円減)、「飲食サービス職」989円(同27円増)、「製造関連・ドライバー職」987円(同4円減)の順で、前年同月比でプラスが3職種、マイナスが3職種となった。都県別の平均時給は、東京都1,067円(前年同月比2円増)、神奈川県1,038円(同14円減)、千葉県997円(同23円増)、埼玉県975円(同増減なし)の順となり、前年同月比で変わらずが1県、プラスが2都県、マイナスが1県となった。

● 西日本エリアの平均時給は987円

西日本エリア全体の平均時給は、前年同月比29円増の987円。職種大分類別の平均時給は、「専門・技術職」1,185円(前年同月比44円減)、「事務職」952円(同18円増)、「清掃・メンテナンス職」943円(同46円増)、「製造関連・ドライバー職」937円(同9円減)、「販売・接客サービス職」924円(同40円増)、「飲食サービス職」910円(同17円増)の順で、前年同月比でプラスが4職種、マイナスが2職種となった。

● 関西3府県(大阪府、兵庫県、京都府)の平均時給は1,000円

関西3府県全体の平均時給は、前年同月比18円増の1,000円。職種大分類別の平均時給は、「専門・技術職」1,191円(前年同月比49円減)、「事務職」966円(同23円増)、「清掃・メンテナンス職」956円(同53円増)、「製造関連・ドライバー職」952円(同13円減)、「販売・接客サービス職」937円(同24円増)、「飲食サービス職」923円(同10円増)の順で、前年同月比でプラスが4職種、マイナスが2職種となった。府県別の平均時給は、大阪府1,017円(前年同月比7円増)、京都府982円(同39円増)、兵庫県981円(同11円増)、の順となり、前年同月比で全ての府県がプラスとなった。

2018年3月集計結果より、調査概要を変更しています。詳しくは末ページをご覧ください

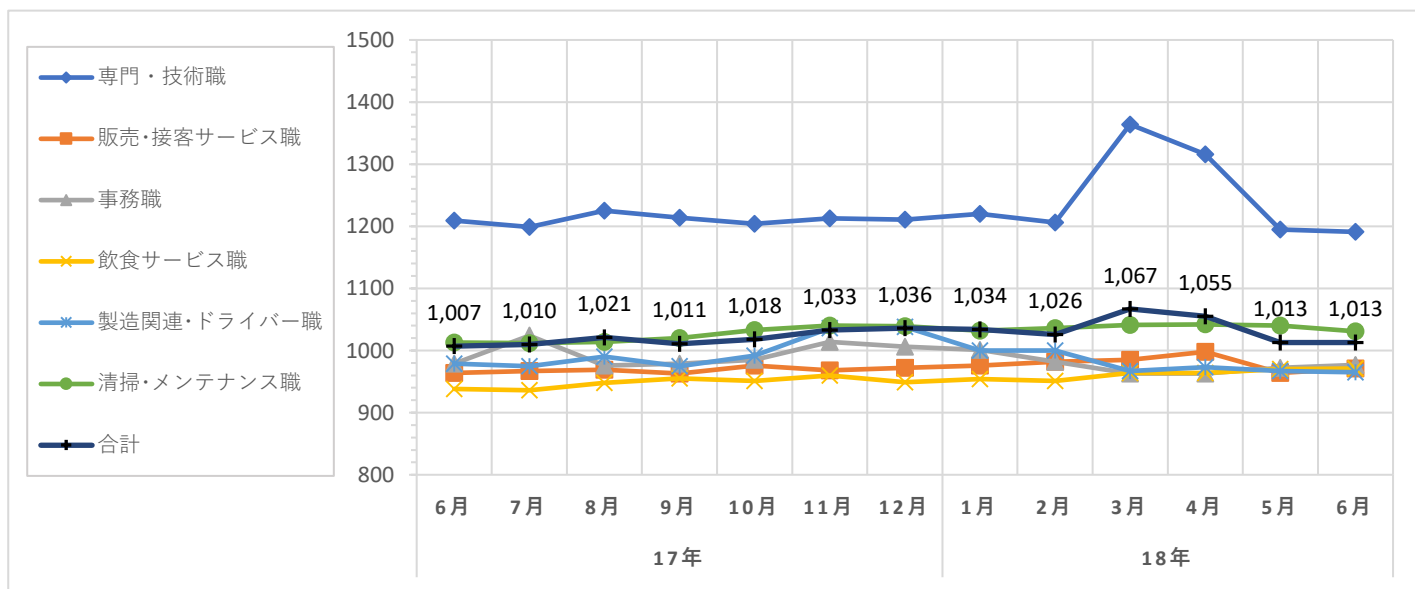
職種大分類集計

大分類	当月集計結果(円)					前年同月比較	
	25%ile	50%ile	75%ile	最頻値	平均値	増減額(円)	増減率(%)
専門・技術職	960	1,000	1,300	960	1,191	-18	-1.5
販売・接客サービス職	900	958	1,000	1,000	971	7	0.7
事務職	900	960	1,000	1,000	977	-2	-0.2
飲食サービス職	900	980	1,000	1,000	971	33	3.5
製造関連・ドライバー職	880	956	1,000	1,000	965	-14	-1.4
清掃・メンテナンス職	956	1,000	1,100	1,000	1,031	18	1.8
その他	950	1,000	1,050	1,000	1,015	42	4.3
合計	900	960	1,000	1,000	1,013	6	0.6

職種小分類集計(“-”はサンプルなし、“※”はサンプル数が1～5件)

大分類	小分類	平均値(円)
専門・技術職	看護師	1,535
	准看護師	1,477
	薬剤師	1,940
	施設介護(有資格)	1,003
	施設介護(無資格)	963
	訪問ヘルパー	1,209
	栄養士・管理栄養士	972
	保育士	1,075
	塾講師	1,203
販売・接客サービス職	コンビニ	958
	スーパー	955
	ドラッグストア	936
	携帯販売	1,148
	フロント・受付案内	1,096
	クリーニング受付	920
	ガソリンスタンド店員	945
	アパレル販売	1,002
	雑貨販売	951
	娯楽施設スタッフ	963

大分類	小分類	平均値(円)
事務職	一般事務	965
	医療事務・病院受付	963
	受付事務	965
飲食サービス職	カフェスタッフ	970
	調理師・調理スタッフ	975
	調理補助	954
製造関連・ドライバー職	梱包	925
	倉庫作業	971
	検品	935
	食品製造作業	937
	食品製造を除く製造作業	946
清掃・メンテナンス職	配送・配達・ドライバー	1,021
	清掃・ハウスクリーニング	1,027
	ルーム・ベッドメイキング	1,008
	家事代行	1,216
	建物管理	1,058
	設備管理	1,067
	施設警備	1,011



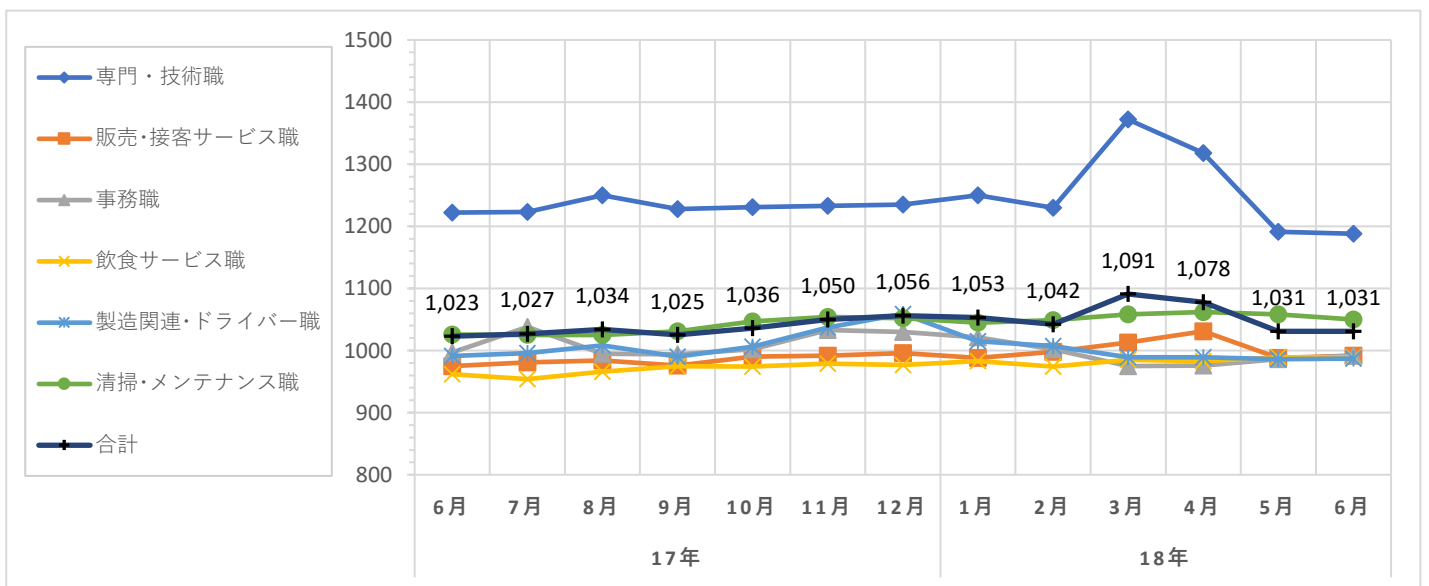
職種大分類集計

大分類	当月集計結果(円)					前年同月比較	
	25%ile	50%ile	75%ile	最頻値	平均値	増減額(円)	増減率(%)
専門・技術職	960	1,000	1,250	960	1,188	-34	-2.8
販売・接客サービス職	950	958	1,000	1,000	992	17	1.7
事務職	920	960	1,000	1,000	992	-5	-0.5
飲食サービス職	950	1,000	1,000	1,000	989	27	2.8
製造関連・ドライバー職	900	960	1,000	1,000	987	-4	-0.4
清掃・メンテナンス職	960	1,000	1,100	1,000	1,050	24	2.3
その他	960	1,000	1,100	1,000	1,029	38	3.8
合計	956	980	1,050	1,000	1,031	8	0.8

職種小分類集計(“-”はサンプルなし、“※”はサンプル数が1～5件)

大分類	小分類	平均値(円)
専門・技術職	看護師	1,591
	准看護師	1,567
	薬剤師	1,958
	施設介護(有資格)	1,037
	施設介護(無資格)	983
	訪問ヘルパー	1,287
	栄養士・管理栄養士	980
	保育士	1,080
	塾講師	1,185
販売・接客サービス職	コンビニ	974
	スーパー	967
	ドラッグストア	986
	携帯販売	1,169
	フロント・受付案内	1,121
	クリーニング受付	929
	ガソリンスタンド店員	918
	アパレル販売	1,023
	雑貨販売	969
	娯楽施設スタッフ	968

大分類	小分類	平均値(円)
事務職	一般事務	984
	医療事務・病院受付	977
	受付事務	968
飲食サービス職	カフェスタッフ	989
	調理師・調理スタッフ	994
	調理補助	972
製造関連・ドライバー職	梱包	942
	倉庫作業	992
	検品	956
	食品製造作業	961
	食品製造を除く製造作業	963
清掃・メンテナンス職	配送・配達・ドライバー	1,046
	清掃・ハウスクリーニング	1,045
	ルーム・ベッドメイキング	1,027
	家事代行	1,221
	建物管理	1,069
	設備管理	1,098
	施設警備	1,024



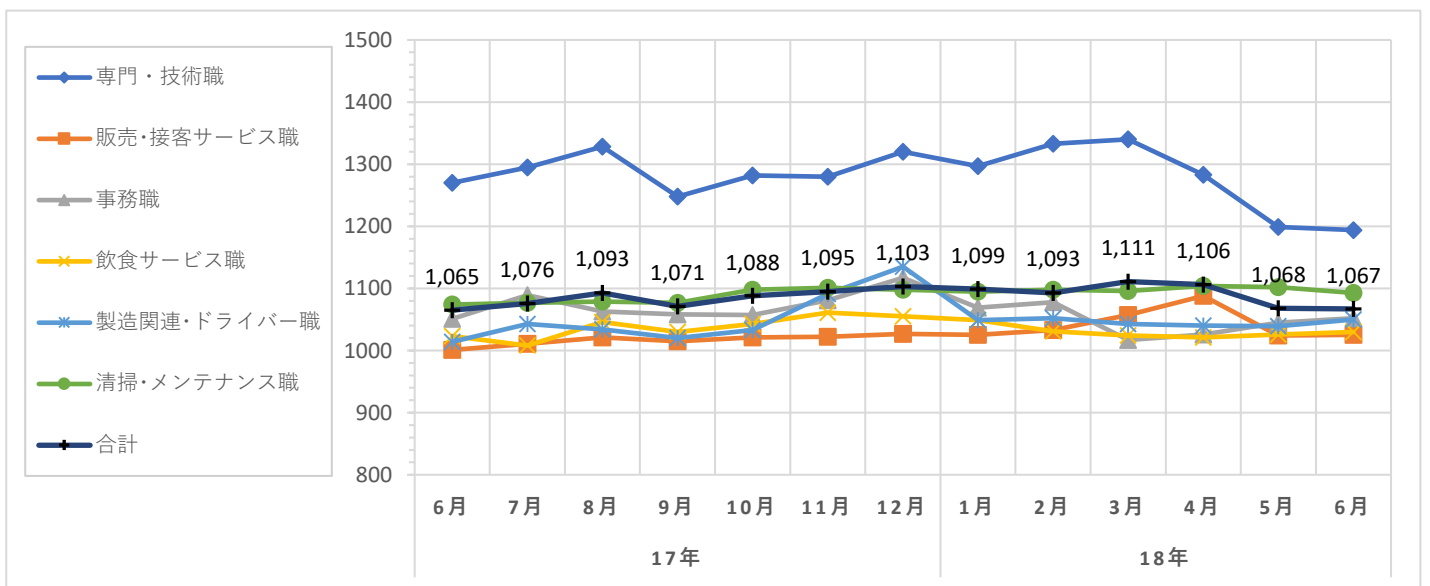
職種大分類集計

大分類	当月集計結果(円)					前年同月比較	
	25%ile	50%ile	75%ile	最頻値	平均値	増減額(円)	増減率(%)
専門・技術職	960	1,020	1,250	960	1,194	-76	-6.0
販売・接客サービス職	958	970	1,030	958	1,025	24	2.4
事務職	960	1,000	1,100	1,000	1,052	1	0.1
飲食サービス職	1,000	1,000	1,050	1,000	1,030	7	0.7
製造関連・ドライバー職	980	1,000	1,100	1,000	1,050	36	3.6
清掃・メンテナンス職	1,000	1,050	1,200	1,000	1,093	19	1.8
その他	1,000	1,000	1,058	1,000	1,034	15	1.5
合計	960	1,000	1,100	1,000	1,067	2	0.2

職種小分類集計(“-”はサンプルなし、“※”はサンプル数が1～5件)

大分類	小分類	平均値(円)
専門・技術職	看護師	1,710
	准看護師	1,600
	薬剤師	1,958
	施設介護(有資格)	1,091
	施設介護(無資格)	1,057
	訪問ヘルパー	1,337
	栄養士・管理栄養士	1,032
	保育士	1,123
	塾講師	1,164
販売・接客サービス職	コンビニ	1,075
	スーパー	990
	ドラッグストア	1,016
	携帯販売	-
	フロント・受付案内	1,123
	クリーニング受付	958
	ガソリンスタンド店員	※ 1,000
	アパレル販売	1,051
	雑貨販売	994
	娯楽施設スタッフ	1,070

大分類	小分類	平均値(円)
事務職	一般事務	1,042
	医療事務・病院受付	1,025
	受付事務	1,084
飲食サービス職	カフェスタッフ	1,037
	調理師・調理スタッフ	1,033
	調理補助	1,017
製造関連・ドライバー職	梱包	997
	倉庫作業	1,077
	検品	1,026
	食品製造作業	1,065
	食品製造を除く製造作業	1,004
清掃・メンテナンス職	配送・配達・ドライバー	1,061
	清掃・ハウスクリーニング	1,092
	ルーム・ベッドメイキング	1,063
	家事代行	1,223
	建物管理	1,080
	設備管理	1,106
	施設警備	1,016



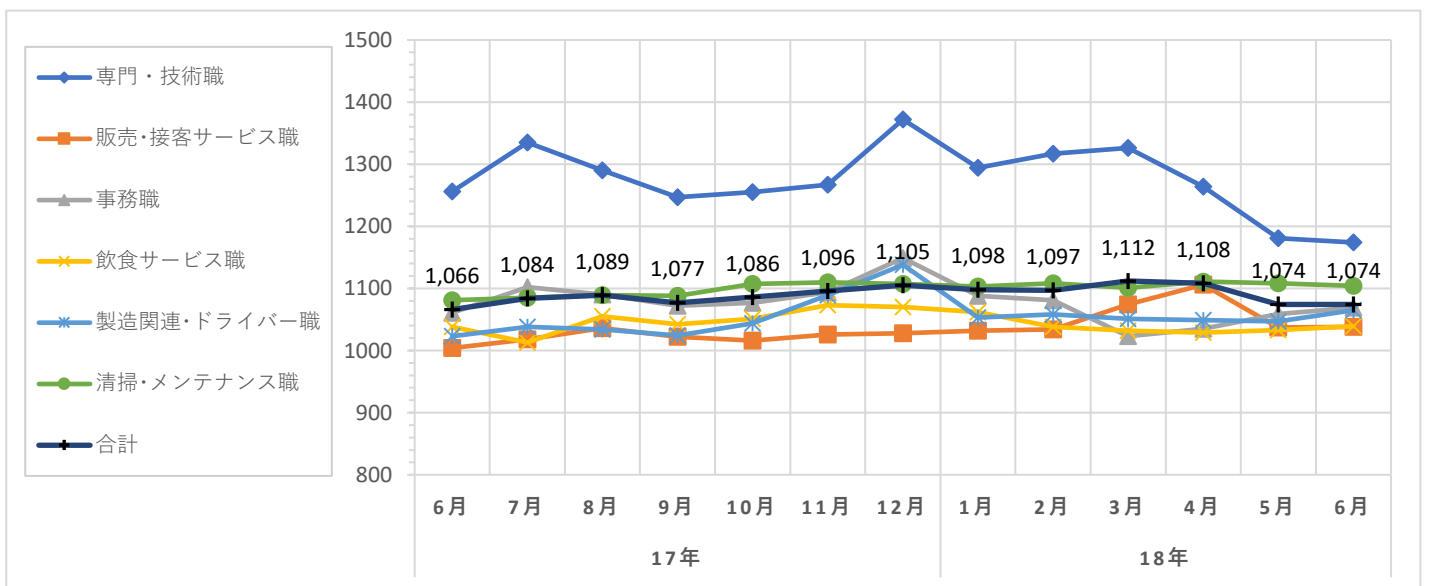
職種大分類集計

大分類	当月集計結果(円)					前年同月比較	
	25%ile	50%ile	75%ile	最頻値	平均値	増減額(円)	増減率(%)
専門・技術職	960	1,010	1,200	960	1,174	-82	-6.5
販売・接客サービス職	958	1,000	1,100	958	1,038	34	3.4
事務職	1,000	1,000	1,100	1,000	1,069	8	0.8
飲食サービス職	1,000	1,000	1,050	1,000	1,039	1	0.1
製造関連・ドライバー職	1,000	1,010	1,100	1,000	1,065	42	4.1
清掃・メンテナンス職	1,000	1,100	1,200	1,000	1,104	23	2.1
その他	1,000	1,000	1,110	1,000	1,050	32	3.1
合計	980	1,000	1,100	1,000	1,074	8	0.8

職種小分類集計(“-”はサンプルなし、“※”はサンプル数が1～5件)

大分類	小分類	平均値(円)
専門・技術職	看護師	1,863
	准看護師	1,900
	薬剤師	1,958
	施設介護(有資格)	1,112
	施設介護(無資格)	990
	訪問ヘルパー	1,305
	栄養士・管理栄養士	1,037
	保育士	1,130
	塾講師	1,159
販売・接客サービス職	コンビニ	1,085
	スーパー	998
	ドラッグストア	1,048
	携帯販売	-
	フロント・受付案内	1,122
	クリーニング受付	958
	ガソリンスタンド店員	-
	アパレル販売	1,064
	雑貨販売	998
	娯楽施設スタッフ	-

大分類	小分類	平均値(円)
事務職	一般事務	1,057
	医療事務・病院受付	1,039
	受付事務	1,105
飲食サービス職	カフェスタッフ	1,046
	調理師・調理スタッフ	1,037
	調理補助	1,023
製造関連・ドライバー職	梱包	1,000
	倉庫作業	1,090
	検品	1,026
	食品製造作業	1,220
	食品製造を除く製造作業	1,038
清掃・メンテナンス職	配送・配達・ドライバー	1,088
	清掃・ハウスクリーニング	1,103
	ルーム・ベッドメイキング	1,071
	家事代行	1,225
	建物管理	1,100
	設備管理	1,108
	施設警備	1,031



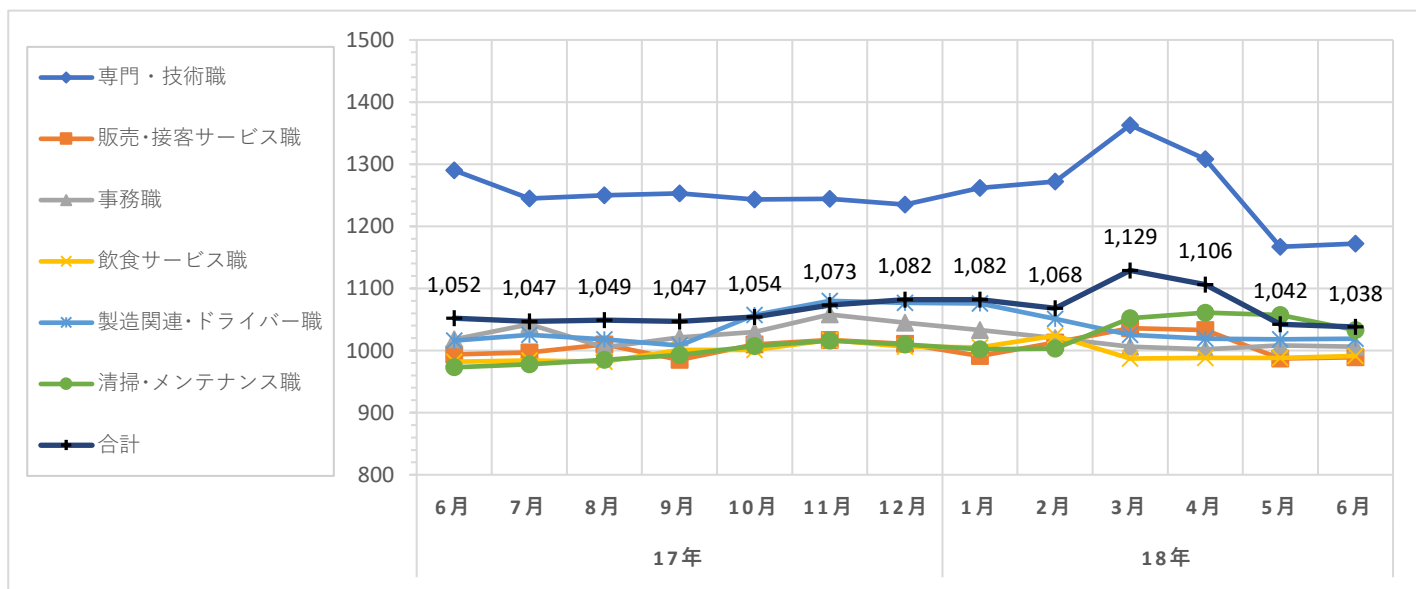
職種大分類集計

大分類	当月集計結果(円)					前年同月比較	
	25%ile	50%ile	75%ile	最頻値	平均値	増減額(円)	増減率(%)
専門・技術職	960	1,000	1,200	960	1,172	-118	-9.1
販売・接客サービス職	956	960	1,000	956	989	-5	-0.5
事務職	960	980	1,000	960	1,006	-12	-1.2
飲食サービス職	960	980	1,000	1,000	991	9	0.9
製造関連・ドライバー職	960	1,000	1,010	1,000	1,019	3	0.3
清掃・メンテナンス職	960	1,000	1,050	1,000	1,033	60	6.2
その他	960	1,030	1,100	960	1,091	74	7.3
合計	956	970	1,000	956	1,038	-14	-1.3

職種小分類集計(“-”はサンプルなし、“※”はサンプル数が1～5件)

大分類	小分類	平均値(円)
専門・技術職	看護師	1,541
	准看護師	1,505
	薬剤師	2,011
	施設介護(有資格)	1,063
	施設介護(無資格)	1,013
	訪問ヘルパー	1,421
	栄養士・管理栄養士	985
	保育士	1,065
	塾講師	1,105
販売・接客サービス職	コンビニ	970
	スーパー	961
	ドラッグストア	987
	携帯販売	1,156
	フロント・受付案内	1,046
	クリーニング受付	959
	ガソリンスタンド店員	960
	アパレル販売	1,021
	雑貨販売	989
	娯楽施設スタッフ	※ 980

大分類	小分類	平均値(円)
事務職	一般事務	1,003
	医療事務・病院受付	986
	受付事務	1,008
飲食サービス職	カフェスタッフ	988
	調理師・調理スタッフ	1,011
	調理補助	981
製造関連・ドライバー職	梱包	974
	倉庫作業	1,011
	検品	980
	食品製造作業	988
	食品製造を除く製造作業	985
	配送・配達・ドライバー	1,080
清掃・メンテナンス職	清掃・ハウスクリーニング	1,021
	ルーム・ベッドメイキング	1,001
	家事代行	1,220
	建物管理	1,032
	設備管理	1,058
	施設警備	1,021



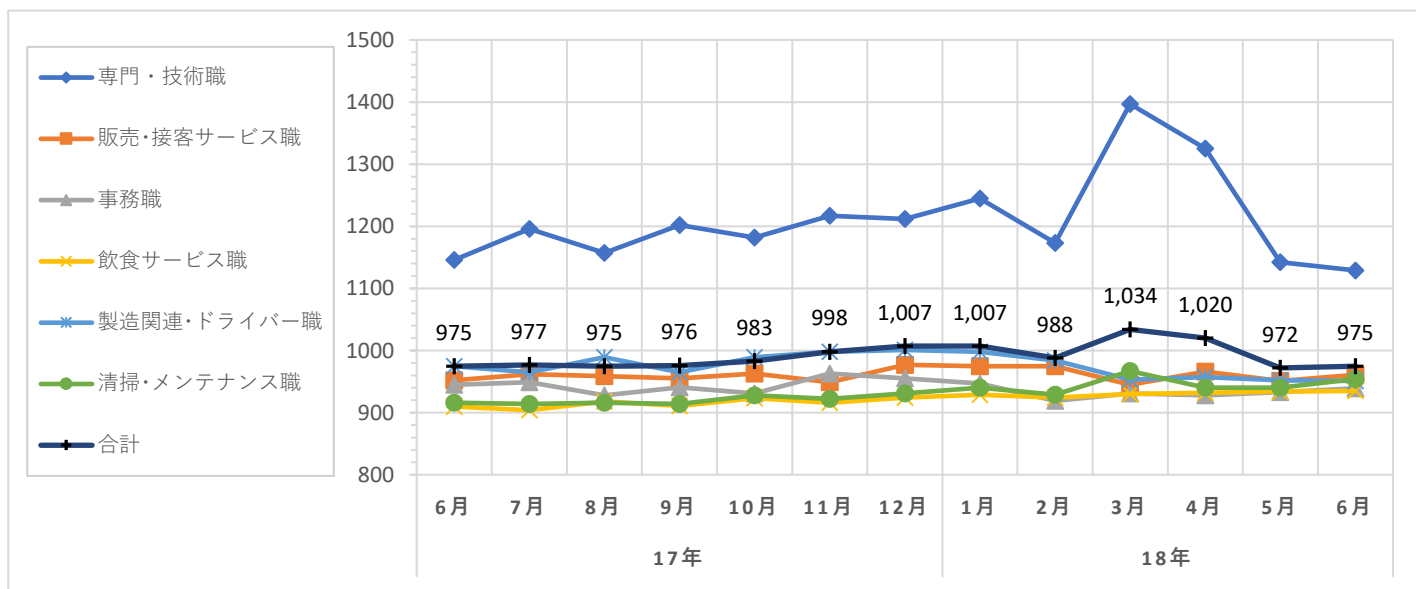
職種大分類集計

大分類	当月集計結果(円)					前年同月比較	
	25%ile	50%ile	75%ile	最頻値	平均値	増減額(円)	増減率(%)
専門・技術職	910	1,000	1,250	1,000	1,129	-17	-1.5
販売・接客サービス職	900	925	960	900	961	9	0.9
事務職	900	920	950	920	939	-6	-0.6
飲食サービス職	900	900	950	900	935	25	2.7
製造関連・ドライバー職	880	900	1,000	900	951	-24	-2.5
清掃・メンテナンス職	880	900	1,000	900	954	38	4.1
その他	950	950	1,000	950	981	22	2.3
合計	900	920	1,000	900	975	0	0.0

職種小分類集計 (“-”はサンプルなし、“※”はサンプル数が1～5件)

大分類	小分類	平均値(円)
専門・技術職	看護師	1,382
	准看護師	1,351
	薬剤師	1,864
	施設介護(有資格)	983
	施設介護(無資格)	943
	訪問ヘルパー	1,483
	栄養士・管理栄養士	950
	保育士	1,010
	塾講師	1,245
販売・接客サービス職	コンビニ	904
	スーパー	936
	ドラッグストア	972
	携帯販売	1,174
	フロント・受付案内	1,270
	クリーニング受付	900
	ガソリンスタンド店員	905
	アパレル販売	988
	雑貨販売	944
	娯楽施設スタッフ	932

大分類	小分類	平均値(円)
事務職	一般事務	942
	医療事務・病院受付	919
	受付事務	904
飲食サービス職	カフェスタッフ	936
	調理師・調理スタッフ	950
	調理補助	921
製造関連・ドライバー職	梱包	903
	倉庫作業	946
	検品	916
	食品製造作業	945
	食品製造を除く製造作業	951
清掃・メンテナンス職	配送・配達・ドライバー	1,006
	清掃・ハウスクリーニング	935
	ルーム・ベッドメイキング	887
	家事代行	1,221
	建物管理	1,106
	設備管理	1,116
	施設警備	1,004



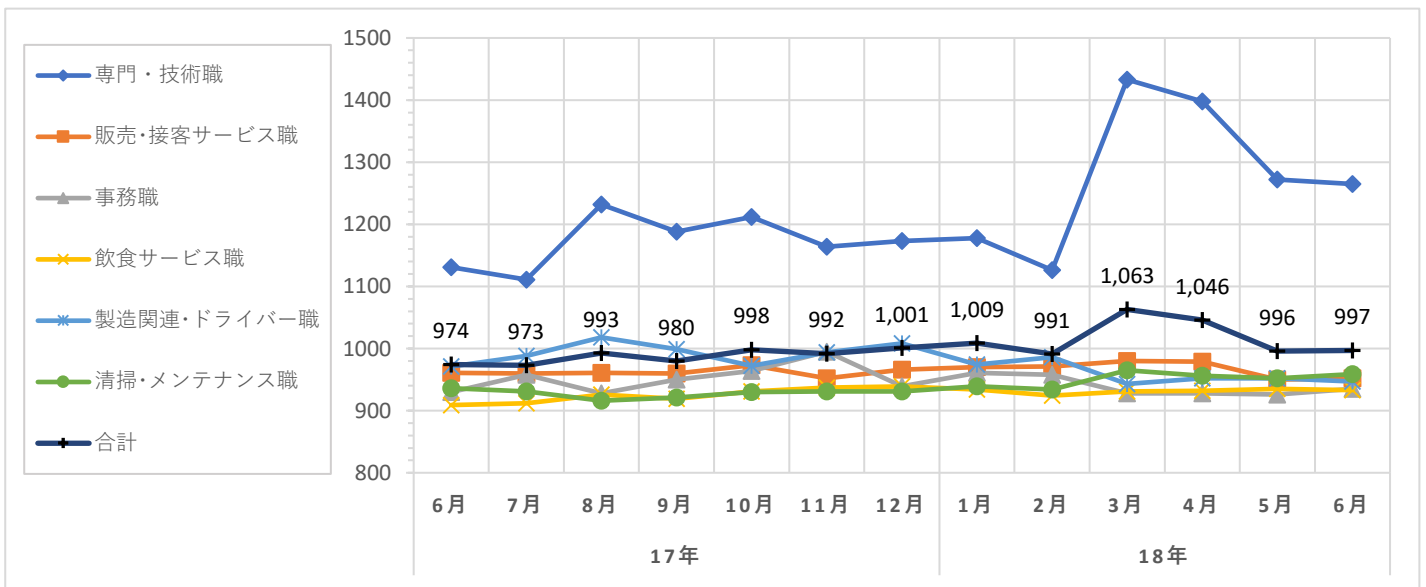
職種大分類集計

大分類	当月集計結果(円)					前年同月比較	
	25%ile	50%ile	75%ile	最頻値	平均値	増減額(円)	増減率(%)
専門・技術職	910	1,000	1,400	1,000	1,265	134	11.8
販売・接客サービス職	900	930	1,000	900	952	-9	-0.9
事務職	870	900	950	870	935	5	0.5
飲食サービス職	900	920	950	900	933	24	2.6
製造関連・ドライバー職	880	915	1,000	900	947	-24	-2.5
清掃・メンテナンス職	895	920	1,000	900	959	23	2.5
その他	950	1,000	1,120	1,120	1,025	46	4.7
合計	900	930	1,000	900	997	23	2.4

職種小分類集計 (“-”はサンプルなし、“※”はサンプル数が1～5件)

大分類	小分類	平均値(円)
専門・技術職	看護師	1,751
	准看護師	1,763
	薬剤師	1,973
	施設介護(有資格)	978
	施設介護(無資格)	933
	訪問ヘルパー	1,145
	栄養士・管理栄養士	920
	保育士	1,037
	塾講師	1,251
販売・接客サービス職	コンビニ	917
	スーパー	936
	ドラッグストア	958
	携帯販売	1,180
	フロント・受付案内	1,016
	クリーニング受付	894
	ガソリンスタンド店員	911
	アパレル販売	993
	雑貨販売	924
	娯楽施設スタッフ	896

大分類	小分類	平均値(円)
事務職	一般事務	940
	医療事務・病院受付	908
	受付事務	1,073
飲食サービス職	カフェスタッフ	913
	調理師・調理スタッフ	924
	調理補助	926
製造関連・ドライバー職	梱包	928
	倉庫作業	929
	検品	955
	食品製造作業	944
	食品製造を除く製造作業	938
清掃・メンテナンス職	配送・配達・ドライバー	1,057
	清掃・ハウスクリーニング	945
	ルーム・ベッドメイキング	969
	家事代行	1,207
	建物管理	937
	設備管理	※ 945
	施設警備	1,068



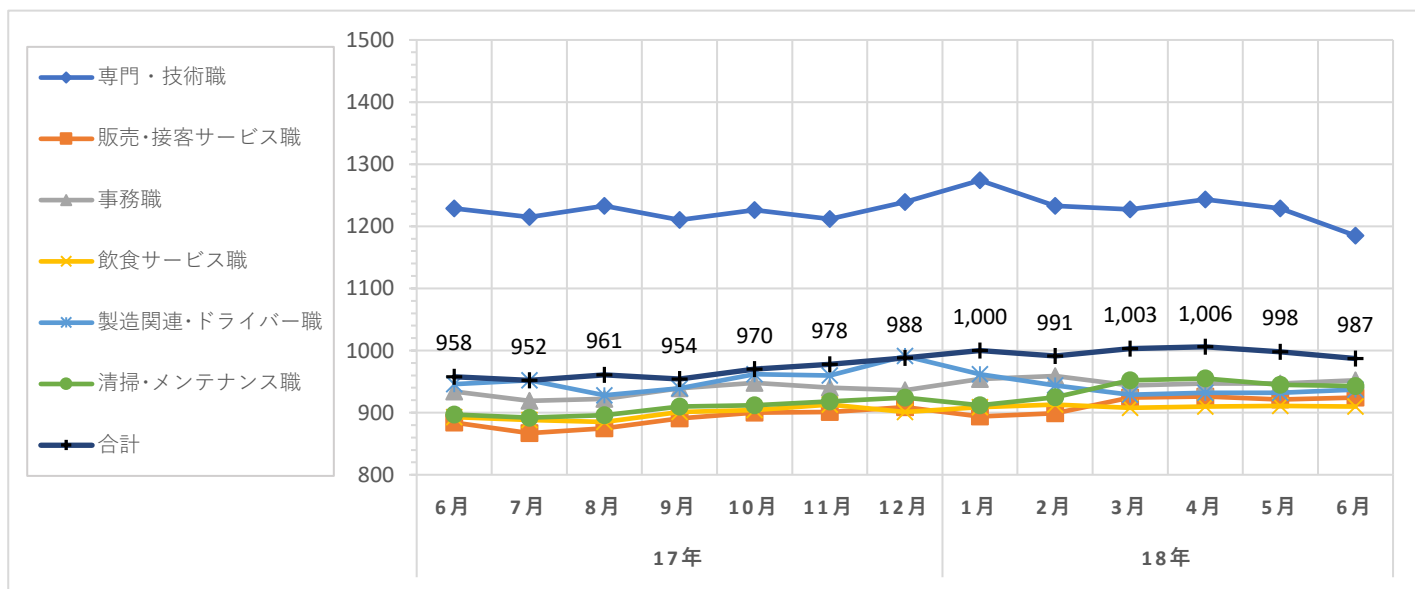
職種大分類集計

大分類	当月集計結果(円)					前年同月比較	
	25%ile	50%ile	75%ile	最頻値	平均値	増減額(円)	増減率(%)
専門・技術職	950	1,050	1,295	1,000	1,185	-44	-3.6
販売・接客サービス職	860	910	950	900	924	40	4.5
事務職	900	920	1,000	900	952	18	1.9
飲食サービス職	860	909	940	910	910	17	1.9
製造関連・ドライバー職	875	910	1,000	910	937	-9	-1.0
清掃・メンテナンス職	900	910	970	910	943	46	5.1
その他	900	985	1,000	1,000	1,016	86	9.2
合計	900	910	1,000	910	987	29	3.0

職種小分類集計(“-”はサンプルなし、“※”はサンプル数が1～5件)

大分類	小分類	平均値(円)
専門・技術職	看護師	1,485
	准看護師	1,465
	薬剤師	1,936
	施設介護(有資格)	987
	施設介護(無資格)	961
	訪問ヘルパー	1,147
	栄養士・管理栄養士	959
	保育士	1,015
	塾講師	1,266
販売・接客サービス職	コンビニ	903
	スーパー	892
	ドラッグストア	934
	携帯販売	1,005
	フロント・受付案内	955
	クリーニング受付	882
	ガソリンスタンド店員	901
	アパレル販売	918
	雑貨販売	911
	娯楽施設スタッフ	904

大分類	小分類	平均値(円)
事務職	一般事務	937
	医療事務・病院受付	920
	受付事務	967
飲食サービス職	カフェスタッフ	913
	調理師・調理スタッフ	919
	調理補助	899
製造関連・ドライバー職	梱包	912
	倉庫作業	936
	検品	931
	食品製造作業	900
	食品製造を除く製造作業	936
	配送・配達・ドライバー	977
清掃・メンテナンス職	清掃・ハウスクリーニング	930
	ルーム・ベッドメイキング	947
	家事代行	1,166
	建物管理	921
	設備管理	918
	施設警備	929



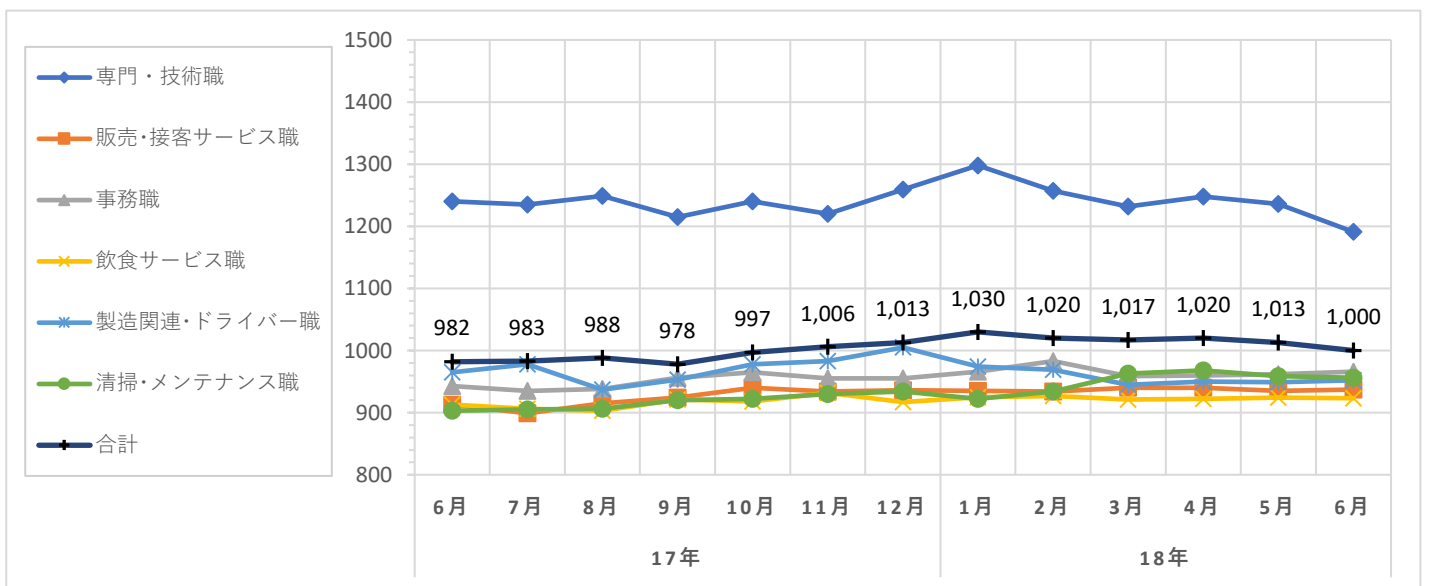
職種大分類集計

大分類	当月集計結果(円)					前年同月比較	
	25%ile	50%ile	75%ile	最頻値	平均値	増減額(円)	増減率(%)
専門・技術職	950	1,050	1,295	1,000	1,191	-49	-4.0
販売・接客サービス職	900	910	950	910	937	24	2.6
事務職	900	940	1,000	910	966	23	2.4
飲食サービス職	900	910	950	910	923	10	1.1
製造関連・ドライバー職	900	910	1,000	910	952	-13	-1.3
清掃・メンテナンス職	900	910	1,000	910	956	53	5.9
その他	910	1,000	1,010	1,000	1,040	83	8.7
合計	900	925	1,000	910	1,000	18	1.8

職種小分類集計(“-”はサンプルなし、“※”はサンプル数が1～5件)

大分類	小分類	平均値(円)
専門・技術職	看護師	1,505
	准看護師	1,496
	薬剤師	1,989
	施設介護(有資格)	995
	施設介護(無資格)	979
	訪問ヘルパー	1,164
	栄養士・管理栄養士	969
	保育士	1,027
	塾講師	1,263
販売・接客サービス職	コンビニ	941
	スーパー	902
	ドラッグストア	941
	携帯販売	1,175
	フロント・受付案内	967
	クリーニング受付	897
	ガソリンスタンド店員	911
	アパレル販売	938
	雑貨販売	942
	娯楽施設スタッフ	917

大分類	小分類	平均値(円)
事務職	一般事務	958
	医療事務・病院受付	927
	受付事務	987
飲食サービス職	カフェスタッフ	912
	調理師・調理スタッフ	934
	調理補助	915
製造関連・ドライバー職	梱包	922
	倉庫作業	952
	検品	931
	食品製造作業	903
	食品製造を除く製造作業	954
	配送・配達・ドライバー	1,012
清掃・メンテナンス職	清掃・ハウスクリーニング	942
	ルーム・ベッドメイキング	971
	家事代行	1,173
	建物管理	931
	設備管理	920
	施設警備	937



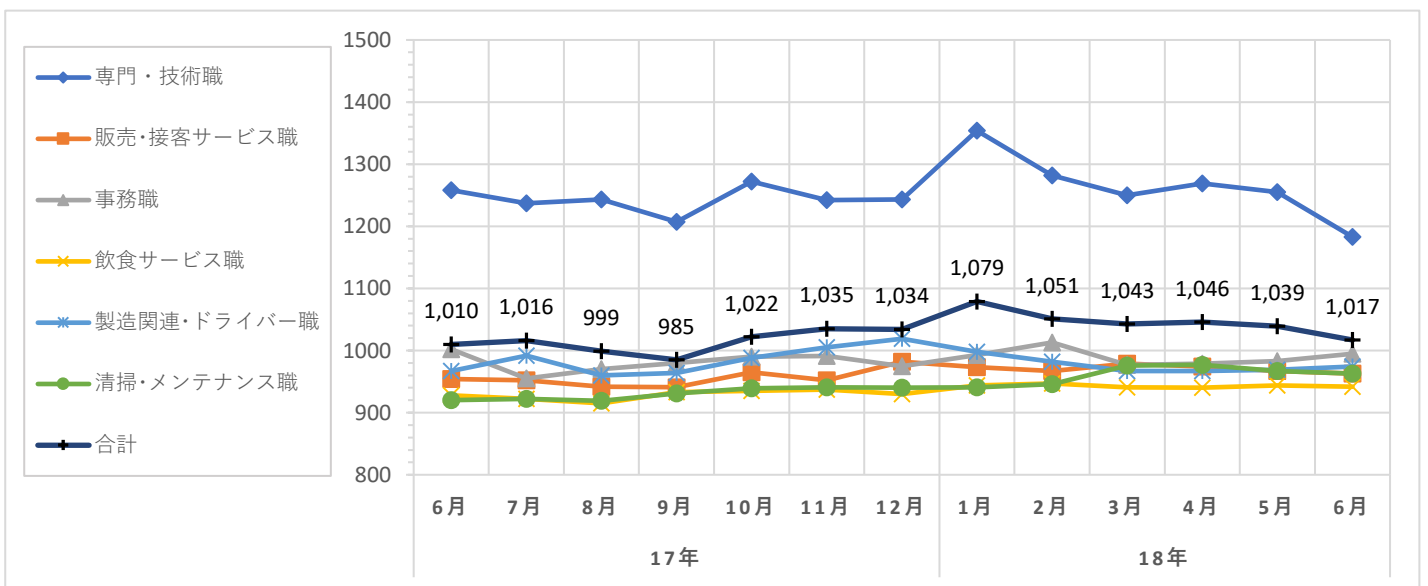
職種大分類集計

大分類	当月集計結果(円)					前年同月比較	
	25%ile	50%ile	75%ile	最頻値	平均値	増減額(円)	増減率(%)
専門・技術職	970	1,080	1,295	1,000	1,183	-75	-6.0
販売・接客サービス職	910	925	980	910	963	9	0.9
事務職	920	950	1,000	910	995	-7	-0.7
飲食サービス職	910	910	950	910	942	14	1.5
製造関連・ドライバー職	910	930	1,000	910	974	7	0.7
清掃・メンテナンス職	910	920	970	910	963	43	4.7
その他	1,000	1,010	1,400	1,400	1,168	185	18.8
合計	910	950	1,000	910	1,017	7	0.7

職種小分類集計 (“-”はサンプルなし、“※”はサンプル数が1～5件)

大分類	小分類	平均値(円)
専門・技術職	看護師	1,508
	准看護師	1,505
	薬剤師	1,927
	施設介護(有資格)	1,011
	施設介護(無資格)	1,007
	訪問ヘルパー	1,170
	栄養士・管理栄養士	1,002
	保育士	1,046
	塾講師	1,275
販売・接客サービス職	コンビニ	974
	スーパー	924
	ドラッグストア	947
	携帯販売	1,200
	フロント・受付案内	999
	クリーニング受付	986
	ガソリンスタンド店員	917
	アパレル販売	945
	雑貨販売	960
	娯楽施設スタッフ	913

大分類	小分類	平均値(円)
事務職	一般事務	976
	医療事務・病院受付	950
	受付事務	1,000
飲食サービス職	カフェスタッフ	925
	調理師・調理スタッフ	953
	調理補助	932
製造関連・ドライバー職	梱包	941
	倉庫作業	971
	検品	945
	食品製造作業	921
	食品製造を除く製造作業	969
	配送・配達・ドライバー	1,034
清掃・メンテナンス職	清掃・ハウスクリーニング	953
	ルーム・ベッドメイキング	970
	家事代行	1,197
	建物管理	941
	設備管理	968
	施設警備	960



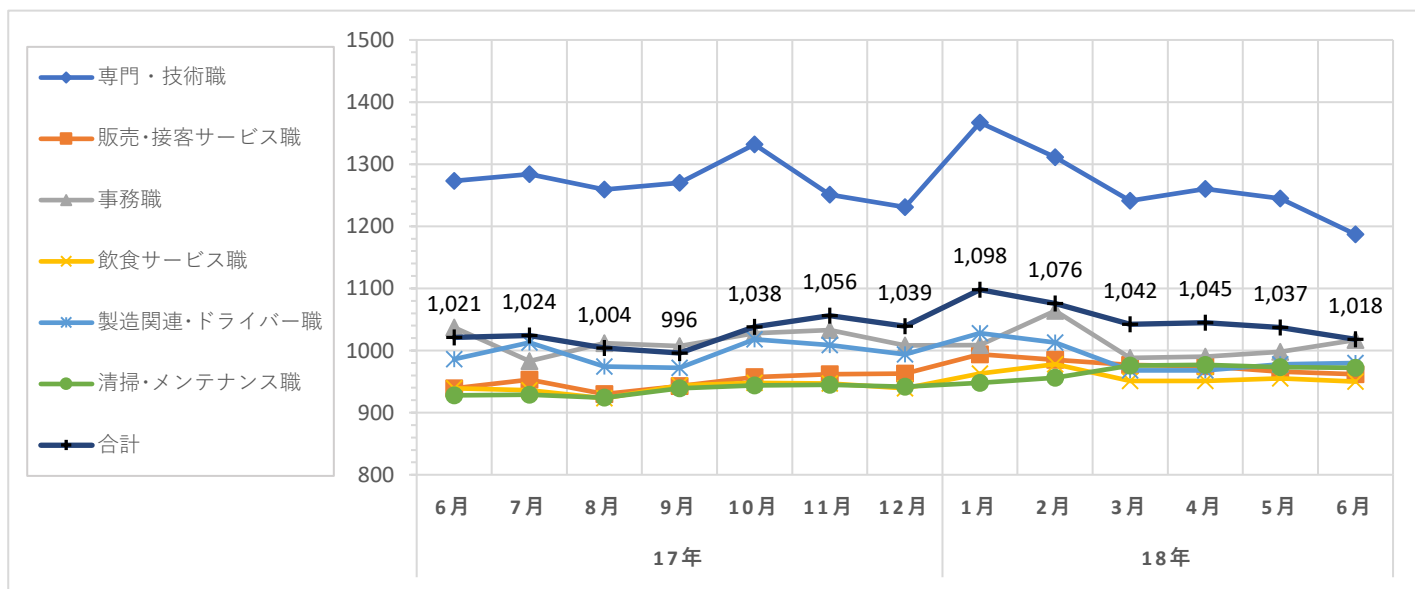
職種大分類集計

大分類	当月集計結果(円)					前年同月比較	
	25%ile	50%ile	75%ile	最頻値	平均値	増減額(円)	増減率(%)
専門・技術職	1,000	1,100	1,295	1,000	1,187	-86	-6.8
販売・接客サービス職	910	925	950	910	962	23	2.4
事務職	940	960	1,050	950	1,017	-20	-1.9
飲食サービス職	910	920	1,000	910	950	11	1.2
製造関連・ドライバー職	910	950	1,000	910	980	-6	-0.6
清掃・メンテナンス職	910	940	1,000	910	972	44	4.7
その他	1,000	1,300	1,300	1,300	1,183	177	17.6
合計	910	950	1,000	910	1,018	-3	-0.3

職種小分類集計 (“-”はサンプルなし、“※”はサンプル数が1～5件)

大分類	小分類	平均値(円)
専門・技術職	看護師	1,634
	准看護師	1,612
	薬剤師	1,946
	施設介護(有資格)	1,017
	施設介護(無資格)	1,011
	訪問ヘルパー	1,154
	栄養士・管理栄養士	1,031
	保育士	1,059
	塾講師	1,282
販売・接客サービス職	コンビニ	1,035
	スーパー	920
	ドラッグストア	932
	携帯販売	1,200
	フロント・受付案内	1,003
	クリーニング受付	992
	ガソリンスタンド店員	920
	アパレル販売	950
	雑貨販売	943
	娯楽施設スタッフ	-

大分類	小分類	平均値(円)
事務職	一般事務	1,003
	医療事務・病院受付	959
	受付事務	1,006
飲食サービス職	カフェスタッフ	931
	調理師・調理スタッフ	954
	調理補助	940
製造関連・ドライバー職	梱包	956
	倉庫作業	977
	検品	946
	食品製造作業	917
	食品製造を除く製造作業	990
	配送・配達・ドライバー	991
清掃・メンテナンス職	清掃・ハウスクリーニング	961
	ルーム・ベッドメイキング	985
	家事代行	1,200
	建物管理	946
	設備管理	※ 950
	施設警備	985



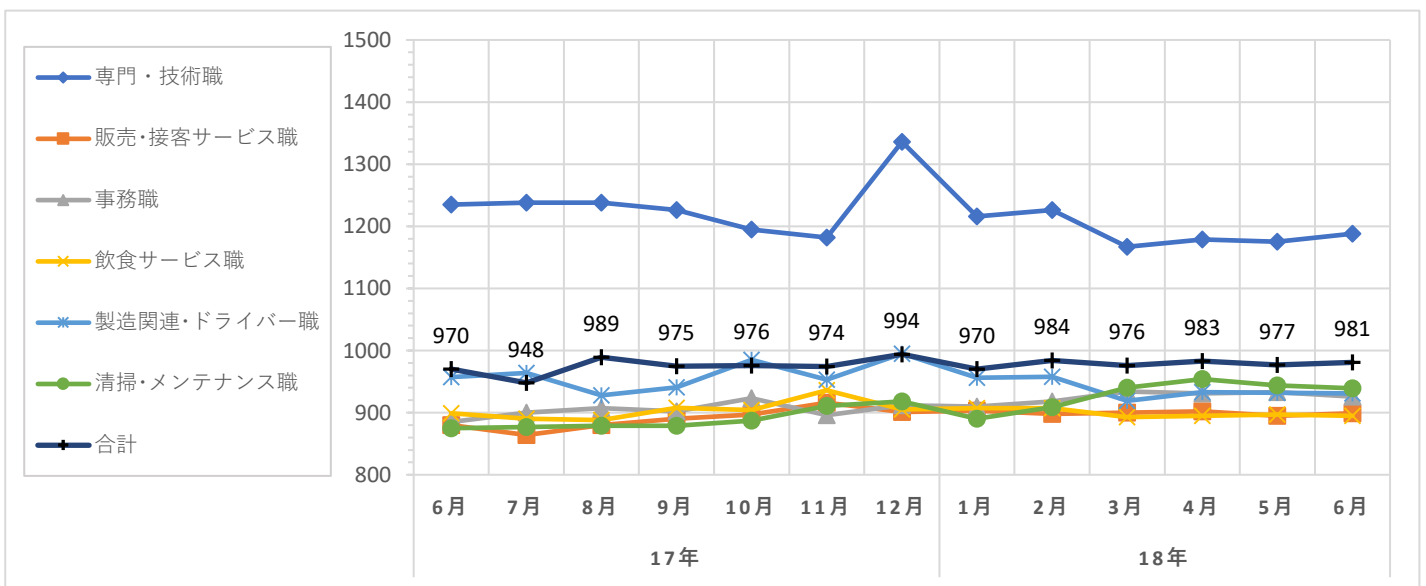
職種大分類集計

大分類	当月集計結果(円)					前年同月比較	
	25%ile	50%ile	75%ile	最頻値	平均値	増減額(円)	増減率(%)
専門・技術職	900	1,000	1,300	1,000	1,188	-47	-3.8
販売・接客サービス職	854	880	900	854	899	19	2.2
事務職	850	900	980	900	926	41	4.6
飲食サービス職	850	900	900	900	895	-4	-0.4
製造関連・ドライバー職	853	900	950	850	931	-26	-2.7
清掃・メンテナンス職	850	900	970	850	939	64	7.3
その他	900	960	1,000	1,000	953	4	0.4
合計	854	900	1,000	900	981	11	1.1

職種小分類集計(“-”はサンプルなし、“※”はサンプル数が1～5件)

大分類	小分類	平均値(円)
専門・技術職	看護師	1,536
	准看護師	1,548
	薬剤師	1,865
	施設介護(有資格)	963
	施設介護(無資格)	951
	訪問ヘルパー	1,164
	栄養士・管理栄養士	941
	保育士	978
	塾講師	1,283
販売・接客サービス職	コンビニ	877
	スーパー	870
	ドラッグストア	891
	携帯販売	1,166
	フロント・受付案内	937
	クリーニング受付	864
	ガソリンスタンド店員	872
	アパレル販売	942
	雑貨販売	930
	娯楽施設スタッフ	928

大分類	小分類	平均値(円)
事務職	一般事務	946
	医療事務・病院受付	897
	受付事務	967
飲食サービス職	カフェスタッフ	892
	調理師・調理スタッフ	906
	調理補助	885
製造関連・ドライバー職	梱包	890
	倉庫作業	938
	検品	894
	食品製造作業	885
	食品製造を除く製造作業	952
清掃・メンテナンス職	配送・配達・ドライバー	972
	清掃・ハウスクリーニング	922
	ルーム・ベッドメイキング	931
	家事代行	1,138
	建物管理	903
	設備管理	902
	施設警備	891



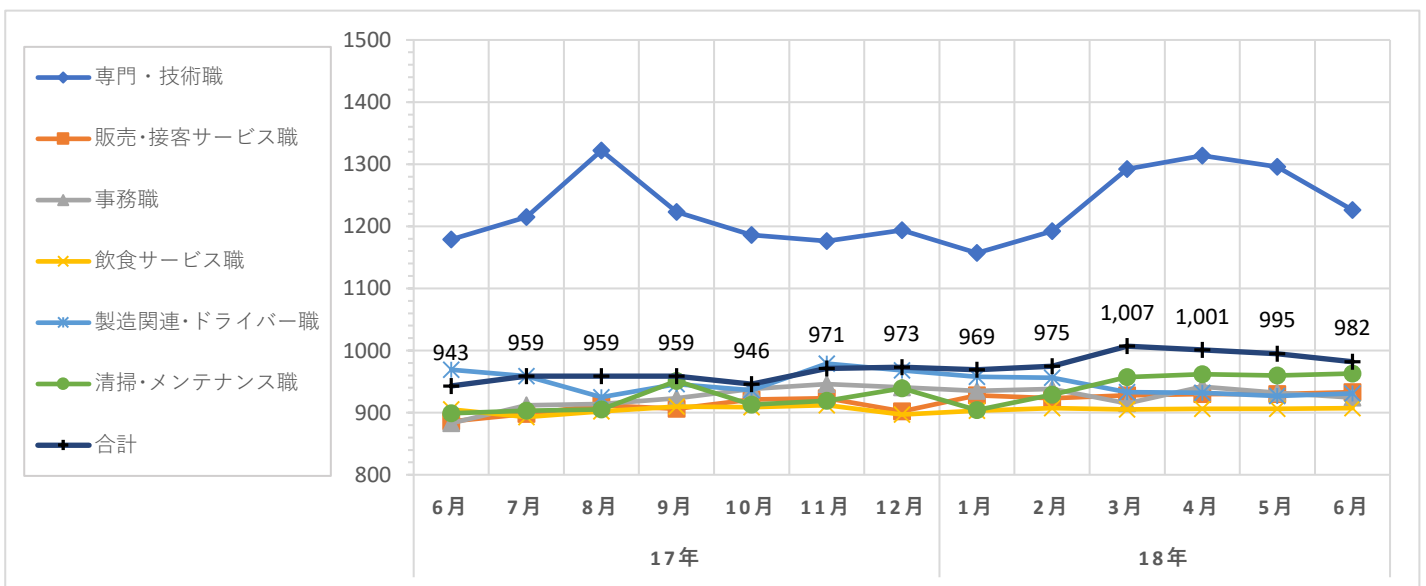
職種大分類集計

大分類	当月集計結果(円)					前年同月比較	
	25%ile	50%ile	75%ile	最頻値	平均値	増減額(円)	増減率(%)
専門・技術職	950	1,120	1,295	1,200	1,226	47	4.0
販売・接客サービス職	900	915	970	900	933	47	5.3
事務職	870	900	950	900	924	41	4.6
飲食サービス職	860	900	920	900	907	2	0.2
製造関連・ドライバー職	870	900	1,000	900	931	-38	-3.9
清掃・メンテナンス職	880	900	1,000	900	963	64	7.1
その他	900	900	985	900	954	48	5.3
合計	880	900	1,000	900	982	39	4.1

職種小分類集計 (“-”はサンプルなし、“※”はサンプル数が1～5件)

大分類	小分類	平均値(円)
専門・技術職	看護師	1,397
	准看護師	1,276
	薬剤師	2,203
	施設介護(有資格)	1,000
	施設介護(無資格)	939
	訪問ヘルパー	1,127
	栄養士・管理栄養士	944
	保育士	1,027
	塾講師	1,221
販売・接客サービス職	コンビニ	904
	スーパー	902
	ドラッグストア	949
	携帯販売	-
	フロント・受付案内	948
	クリーニング受付	860
	ガソリンスタンド店員	1,036
	アパレル販売	911
	雑貨販売	897
	娯楽施設スタッフ	872

大分類	小分類	平均値(円)
事務職	一般事務	926
	医療事務・病院受付	900
	受付事務	950
飲食サービス職	カフェスタッフ	885
	調理師・調理スタッフ	916
	調理補助	896
製造関連・ドライバー職	梱包	930
	倉庫作業	912
	検品	933
	食品製造作業	896
	食品製造を除く製造作業	913
清掃・メンテナンス職	配送・配達・ドライバー	1,014
	清掃・ハウスクリーニング	938
	ルーム・ベッドメイキング	996
	家事代行	1,196
	建物管理	933
	設備管理	※ 920
	施設警備	926



調査概要

弊社が企画運営する求人メディア『イーアイデム』・採用ホームページ構築サービス『Jobギア採促』を利用して公表された求人情報から、下記条件のパート・アルバイトの時給データを抽出し、募集時平均時給を集計した。

集計対象地域

東日本エリア	: 東京都、神奈川県、埼玉県、千葉県、茨城県、群馬県、栃木県、静岡県の合計
関東4都県	: 東京都、神奈川県、埼玉県、千葉県の全体計と各都県別 ※東京都区の集計も添付
西日本エリア	: 大阪府、兵庫県、京都府、奈良県、和歌山県、滋賀県、福岡県の合計
関西3府県	: 大阪府、兵庫県、京都府の全体計と各県別 ※大阪市の集計も添付

職種

職種大分類	職種小分類
専門・技術職	: 看護師、准看護師、薬剤師、施設介護(有資格)、施設介護(無資格)、訪問ヘルパー、栄養士・管理栄養士、保育士、塾講師等
販売・接客サービス職	: コンビニ、スーパー、ドラッグストア、携帯販売、フロント・受付案内、クリーニング受付、ガソリンスタンド店員、アパレル販売、雑貨販売、娯楽施設スタッフ等
事務職	: 一般事務、医療事務・病院受付、受付事務等
飲食サービス職	: カフェスタッフ、調理師・調理スタッフ、調理補助等
製造関連・ドライバー職	: 梱包・倉庫作業、検品、食品製造作業、食品製造を除く製造作業、配送・配達・ドライバー等
清掃・メンテナンス職	: 清掃・ハウスクリーニング、ルーム・ベッドメイキング、家事代行、建物管理、設備管理、施設警備等
その他	: 美容師、理容師、営業等

職種小分類は、職種大分類の中からデータ件数の多い職種を抜粋して掲載
また、「深夜ワーク」を除いて集計

※2018年3月データより、データ抽出方法、集計方法・集計条件・職種分類方法等を変更しています。
以前のデータは新しい集計規則に合わせて再度集計を行っており、過去にリリースした
レポートとは値が異なっていますので、ご了承ください。

データ件数(全体)

東日本エリア	: 89,189件
関東4都県	: 72,637件(東京都 31,450件、神奈川県 14,461件、埼玉県 15,244件、千葉県 11,482件)
西日本エリア	: 74,786件
関西3府県	: 58,666件(大阪府 31,058件、兵庫県 17,228件、京都府 10,380件)

集計項目

職種大分類集計	
25・50・75%ile	: 賃金データを低い順に並べたとき、それぞれ下から25%ile目、50%ile目、75%ile目となる値
最頻値	: データ数2件以上で、最もデータ件数が多い時給額。最頻値が2値以上の場合は低い時給を表示
平均値	: 単純平均値の少数第1位を四捨五入
職種小分類集計	
平均値	: 単純平均値の少数第1位を四捨五入