

パート・アルバイトの募集時平均時給

～ 2018年7月 集計結果 ～

東日本エリアの平均時給は1,016円、最頻時給は1,000円

西日本エリアの平均時給は998円、最頻時給は910円

西日本エリアの「販売・接客サービス職」は集計開始以来最高の928円

● 東日本エリアの平均時給は1,016円

東日本エリア全体の平均時給は、前年同月比6円増の1,016円。職種大分類別の平均時給は、「専門・技術職」1,195円(前年同月比4円減)、「清掃・メンテナンス職」1,025円(同13円増)、「事務職」980円(同44円減)、「販売・接客サービス職」976円(同9円増)、「飲食サービス職」968円(同32円増)、「製造関連・ドライバー職」968円(同7円減)の順で、前年同月比でプラスが3職種、マイナスが3職種となった。

● 関東4都県(東京都、神奈川県、埼玉県、千葉県)の平均時給は1,033円

関東4都県全体の平均時給は、前年同月比6円増の1,033円。職種大分類別の平均時給は、「専門・技術職」1,192円(前年同月比31円減)、「清掃・メンテナンス職」1,044円(同19円増)、「販売・接客サービス職」997円(同16円増)、「事務職」994円(同44円減)、「製造関連・ドライバー職」989円(同7円減)、「飲食サービス職」986円(同32円増)の順で、前年同月比でプラスが3職種、マイナスが3職種となった。都県別の平均時給は、東京都1,071円(前年同月比5円減)、神奈川県1,039円(同8円減)、千葉県997円(同24円増)、埼玉県979円(同2円増)の順となり、前年同月比でプラスが2県、マイナスが2都県となった。

● 西日本エリアの平均時給は998円

西日本エリア全体の平均時給は、前年同月比46円増の998円。職種大分類別の平均時給は、「専門・技術職」1,222円(前年同月比7円増)、「事務職」955円(同36円増)、「製造関連・ドライバー職」937円(同15円減)、「販売・接客サービス職」928円(同61円増)、「清掃・メンテナンス職」928円(同36円増)、「飲食サービス職」911円(同23円増)の順で、前年同月比でプラスが5職種、マイナスが1職種となった。

● 関西3府県(大阪府、兵庫県、京都府)の平均時給は1,011円

関西3府県全体の平均時給は、前年同月比28円増の1,011円。職種大分類別の平均時給は、「専門・技術職」1,228円(前年同月比7円減)、「事務職」972円(同37円増)、「製造関連・ドライバー職」951円(同27円減)、「清掃・メンテナンス職」940円(同35円増)、「販売・接客サービス職」939円(同40円増)、「飲食サービス職」925円(同19円増)の順で、前年同月比でプラスが4職種、マイナスが2職種となった。府県別の平均時給は、大阪府1,030円(前年同月比14円増)、京都府996円(同37円増)、兵庫県984円(同36円増)、の順となり、前年同月比で全ての府県がプラスとなった。

2018年3月集計結果より、調査概要を変更しています。詳しくは末ページをご覧ください

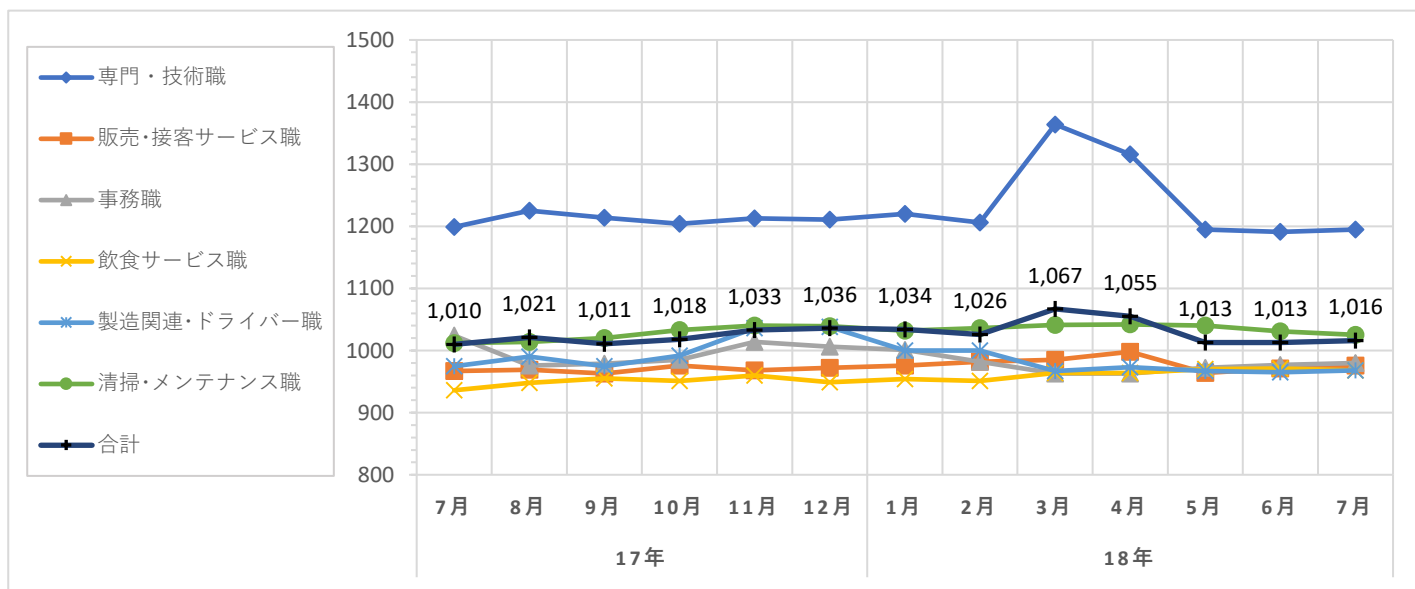
職種大分類集計

大分類	当月集計結果(円)					前年同月比較	
	25%ile	50%ile	75%ile	最頻値	平均値	増減額(円)	増減率(%)
専門・技術職	960	1,000	1,300	960	1,195	-4	-0.3
販売・接客サービス職	900	958	1,000	1,000	976	9	0.9
事務職	900	960	1,000	1,000	980	-44	-4.3
飲食サービス職	900	960	1,000	1,000	968	32	3.4
製造関連・ドライバー職	880	956	1,000	1,000	968	-7	-0.7
清掃・メンテナンス職	950	1,000	1,100	1,000	1,025	13	1.3
その他	950	1,000	1,050	1,000	1,015	30	3.0
合計	900	960	1,010	1,000	1,016	6	0.6

職種小分類集計(“-”はサンプルなし、“※”はサンプル数が1～5件)

大分類	小分類	平均値(円)
専門・技術職	看護師	1,521
	准看護師	1,460
	薬剤師	1,934
	施設介護(有資格)	1,022
	施設介護(無資格)	970
	訪問ヘルパー	1,232
	栄養士・管理栄養士	998
	保育士	1,068
	塾講師	1,204
販売・接客サービス職	コンビニ	937
	スーパー	956
	ドラッグストア	930
	携帯販売	1,134
	フロント・受付案内	1,154
	クリーニング受付	905
	ガソリンスタンド店員	941
	アパレル販売	1,004
	雑貨販売	950
	娯楽施設スタッフ	941

大分類	小分類	平均値(円)
事務職	一般事務	959
	医療事務・病院受付	966
	受付事務	970
飲食サービス職	カフェスタッフ	974
	調理師・調理スタッフ	974
	調理補助	951
製造関連・ドライバー職	梱包	928
	倉庫作業	981
	検品	937
	食品製造作業	938
	食品製造を除く製造作業	945
清掃・メンテナンス職	配送・配達・ドライバー	1,029
	清掃・ハウスクリーニング	1,024
	ルーム・ベッドメイキング	1,000
	家事代行	1,249
	建物管理	1,047
	設備管理	1,086
	施設警備	1,011



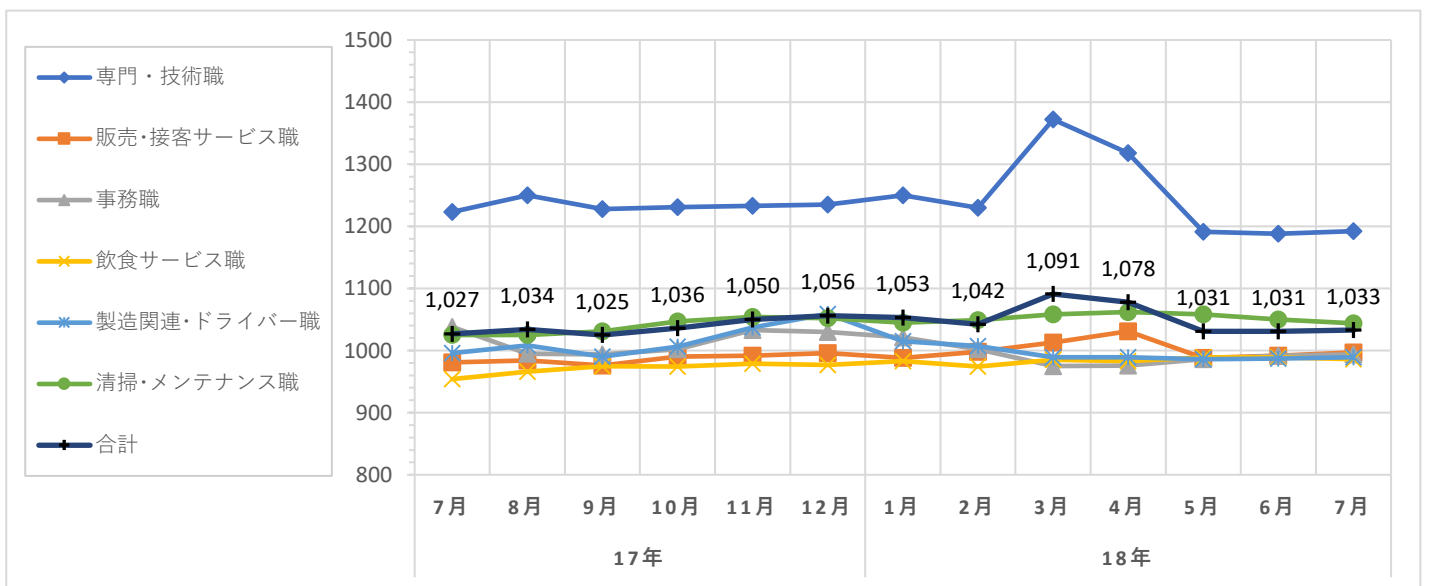
職種大分類集計

大分類	当月集計結果(円)					前年同月比較	
	25%ile	50%ile	75%ile	最頻値	平均値	増減額(円)	増減率(%)
専門・技術職	960	1,000	1,250	960	1,192	-31	-2.5
販売・接客サービス職	950	958	1,000	1,000	997	16	1.6
事務職	920	960	1,000	1,000	994	-44	-4.2
飲食サービス職	950	980	1,000	1,000	986	32	3.4
製造関連・ドライバー職	900	960	1,000	1,000	989	-7	-0.7
清掃・メンテナンス職	960	1,000	1,100	1,000	1,044	19	1.9
その他	960	1,000	1,100	1,000	1,035	32	3.2
合計	950	980	1,050	1,000	1,033	6	0.6

職種小分類集計(“-”はサンプルなし、“※”はサンプル数が1～5件)

大分類	小分類	平均値(円)
専門・技術職	看護師	1,580
	准看護師	1,560
	薬剤師	1,946
	施設介護(有資格)	1,059
	施設介護(無資格)	988
	訪問ヘルパー	1,302
	栄養士・管理栄養士	1,023
	保育士	1,078
	塾講師	1,189
販売・接客サービス職	コンビニ	969
	スーパー	966
	ドラッグストア	956
	携帯販売	1,160
	フロント・受付案内	1,180
	クリーニング受付	931
	ガソリンスタンド店員	917
	アパレル販売	1,025
	雑貨販売	975
	娯楽施設スタッフ	947

大分類	小分類	平均値(円)
事務職	一般事務	980
	医療事務・病院受付	980
	受付事務	972
飲食サービス職	カフェスタッフ	993
	調理師・調理スタッフ	997
	調理補助	969
製造関連・ドライバー職	梱包	944
	倉庫作業	1,002
	検品	960
	食品製造作業	959
	食品製造を除く製造作業	961
	配送・配達・ドライバー	1,057
清掃・メンテナンス職	清掃・ハウスクリーニング	1,043
	ルーム・ベッドメイキング	1,020
	家事代行	1,260
	建物管理	1,061
	設備管理	1,111
	施設警備	1,020



パート・アルバイトの募集時平均時給～2018年7月集計結果～

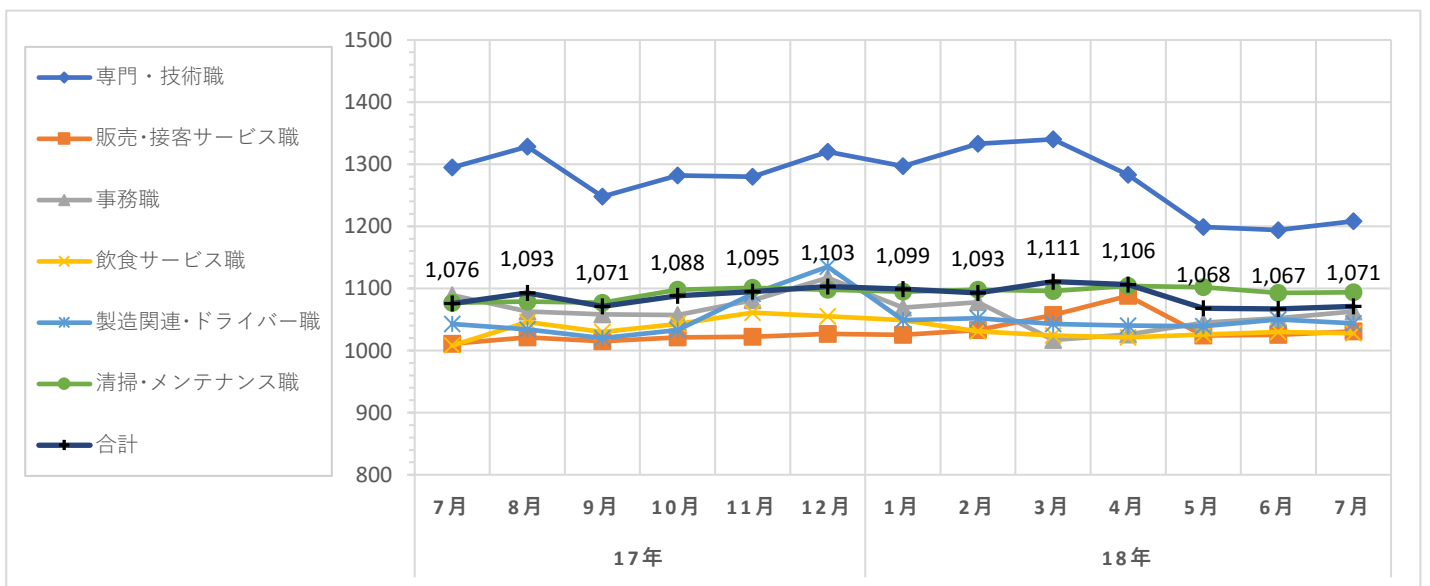
職種大分類集計

大分類	当月集計結果(円)					前年同月比較	
	25%ile	50%ile	75%ile	最頻値	平均値	増減額(円)	増減率(%)
専門・技術職	960	1,050	1,250	960	1,208	-87	-6.7
販売・接客サービス職	958	980	1,050	958	1,031	20	2.0
事務職	960	1,000	1,100	1,000	1,063	-26	-2.4
飲食サービス職	980	1,000	1,050	1,000	1,028	20	2.0
製造関連・ドライバー職	980	1,000	1,100	1,000	1,044	1	0.1
清掃・メンテナンス職	1,000	1,050	1,200	1,000	1,094	17	1.6
その他	1,000	1,000	1,035	1,000	1,044	-11	-1.0
合計	960	1,000	1,100	1,000	1,071	-5	-0.5

職種小分類集計(“-”はサンプルなし、“※”はサンプル数が1～5件)

大分類	小分類	平均値(円)
専門・技術職	看護師	1,729
	准看護師	1,727
	薬剤師	1,931
	施設介護(有資格)	1,168
	施設介護(無資格)	1,069
	訪問ヘルパー	1,363
	栄養士・管理栄養士	1,070
	保育士	1,126
	塾講師	1,167
販売・接客サービス職	コンビニ	1,067
	スーパー	991
	ドラッグストア	982
	携帯販売	1,154
	フロント・受付案内	1,167
	クリーニング受付	958
	ガソリンスタンド店員	※ 960
	アパレル販売	1,054
	雑貨販売	996
	娯楽施設スタッフ	1,033

大分類	小分類	平均値(円)
事務職	一般事務	1,043
	医療事務・病院受付	1,027
	受付事務	1,117
飲食サービス職	カフェスタッフ	1,046
	調理師・調理スタッフ	1,033
	調理補助	1,016
製造関連・ドライバー職	梱包	983
	倉庫作業	1,060
	検品	1,009
	食品製造作業	1,042
	食品製造を除く製造作業	1,009
	配送・配達・ドライバー	1,038
清掃・メンテナンス職	清掃・ハウスクリーニング	1,096
	ルーム・ベッドメイキング	1,055
	家事代行	1,267
	建物管理	1,069
	設備管理	1,105
	施設警備	1,017



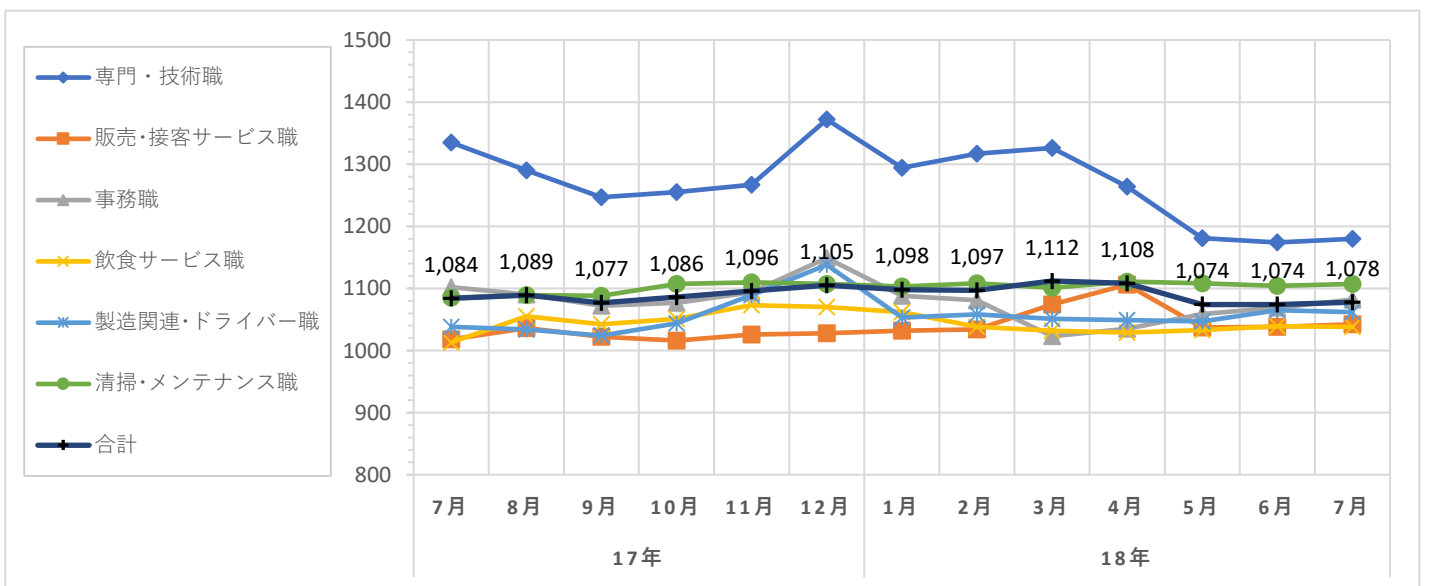
職種大分類集計

大分類	当月集計結果(円)					前年同月比較	
	25%ile	50%ile	75%ile	最頻値	平均値	増減額(円)	増減率(%)
専門・技術職	960	1,050	1,200	960	1,180	-155	-11.6
販売・接客サービス職	958	1,000	1,100	958	1,042	24	2.4
事務職	1,000	1,000	1,200	1,000	1,082	-20	-1.8
飲食サービス職	1,000	1,000	1,050	1,000	1,038	25	2.5
製造関連・ドライバー職	1,000	1,000	1,100	1,000	1,062	24	2.3
清掃・メンテナンス職	1,000	1,100	1,200	1,000	1,107	22	2.0
その他	1,000	1,000	1,100	1,000	1,050	-3	-0.3
合計	970	1,000	1,100	1,000	1,078	-6	-0.6

職種小分類集計(“-”はサンプルなし、“※”はサンプル数が1～5件)

大分類	小分類	平均値(円)
専門・技術職	看護師	1,876
	准看護師	2,053
	薬剤師	1,922
	施設介護(有資格)	1,190
	施設介護(無資格)	1,007
	訪問ヘルパー	1,322
	栄養士・管理栄養士	1,084
	保育士	1,132
	塾講師	1,167
販売・接客サービス職	コンビニ	1,087
	スーパー	999
	ドラッグストア	995
	携帯販売	1,160
	フロント・受付案内	1,155
	クリーニング受付	958
	ガソリンスタンド店員	-
	アパレル販売	1,067
	雑貨販売	999
	娯楽施設スタッフ	-

大分類	小分類	平均値(円)
事務職	一般事務	1,064
	医療事務・病院受付	1,041
	受付事務	1,137
飲食サービス職	カフェスタッフ	1,055
	調理師・調理スタッフ	1,039
	調理補助	1,023
製造関連・ドライバー職	梱包	988
	倉庫作業	1,074
	検品	1,021
	食品製造作業	※ 1,500
	食品製造を除く製造作業	1,049
清掃・メンテナンス職	配送・配達・ドライバー	1,063
	清掃・ハウスクリーニング	1,107
	ルーム・ベッドメイキング	1,066
	家事代行	1,283
	建物管理	1,082
	設備管理	1,132
	施設警備	1,034



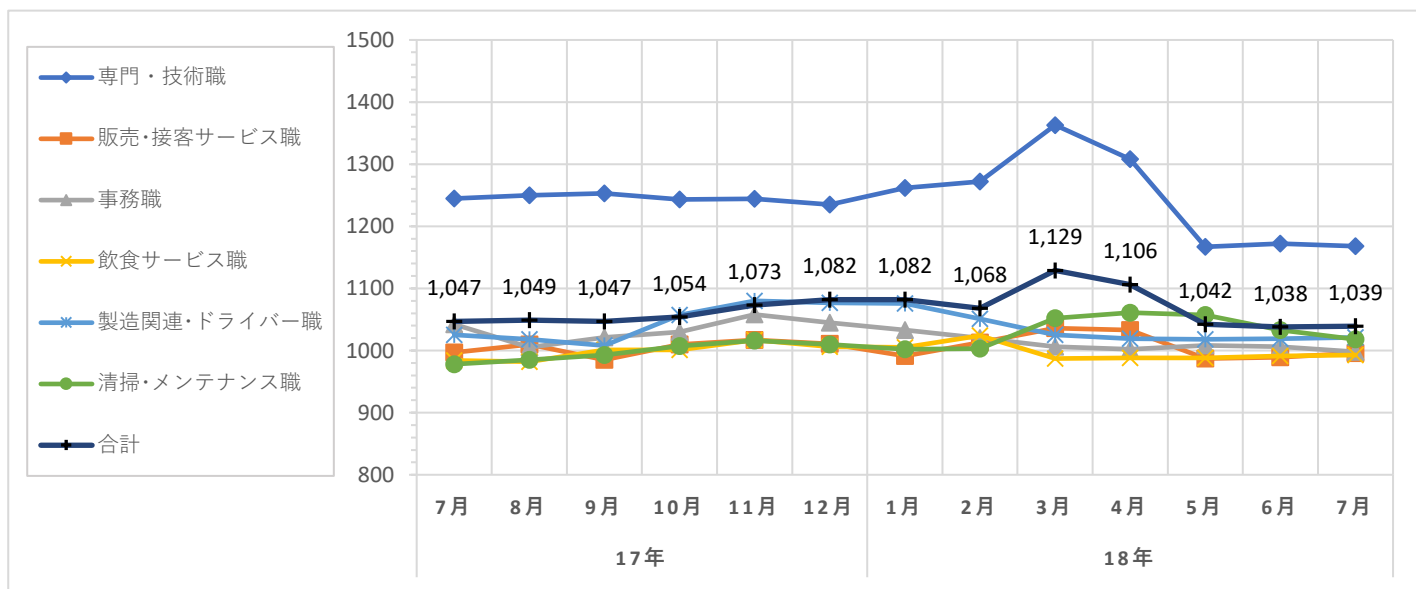
職種大分類集計

大分類	当月集計結果(円)					前年同月比較	
	25%ile	50%ile	75%ile	最頻値	平均値	増減額(円)	増減率(%)
専門・技術職	960	1,000	1,200	960	1,168	-77	-6.2
販売・接客サービス職	956	960	1,000	956	996	-1	-0.1
事務職	960	970	1,000	960	998	-44	-4.2
飲食サービス職	960	980	1,000	960	993	9	0.9
製造関連・ドライバー職	960	990	1,000	1,000	1,021	-4	-0.4
清掃・メンテナンス職	960	1,000	1,000	1,000	1,018	40	4.1
その他	960	1,030	1,100	960	1,075	45	4.4
合計	956	960	1,000	956	1,039	-8	-0.8

職種小分類集計(“-”はサンプルなし、“※”はサンプル数が1～5件)

大分類	小分類	平均値(円)
専門・技術職	看護師	1,506
	准看護師	1,469
	薬剤師	2,032
	施設介護(有資格)	1,053
	施設介護(無資格)	1,012
	訪問ヘルパー	1,387
	栄養士・管理栄養士	1,134
	保育士	1,054
	塾講師	1,112
販売・接客サービス職	コンビニ	976
	スーパー	961
	ドラッグストア	969
	携帯販売	1,154
	フロント・受付案内	1,029
	クリーニング受付	959
	ガソリンスタンド店員	960
	アパレル販売	1,023
	雑貨販売	984
	娯楽施設スタッフ	-

大分類	小分類	平均値(円)
事務職	一般事務	1,008
	医療事務・病院受付	986
	受付事務	988
飲食サービス職	カフェスタッフ	990
	調理師・調理スタッフ	1,015
	調理補助	983
製造関連・ドライバー職	梱包	978
	倉庫作業	1,027
	検品	976
	食品製造作業	980
	食品製造を除く製造作業	986
	配送・配達・ドライバー	1,110
清掃・メンテナンス職	清掃・ハウスクリーニング	1,013
	ルーム・ベッドメイキング	998
	家事代行	1,208
	建物管理	1,030
	設備管理	1,094
	施設警備	1,038



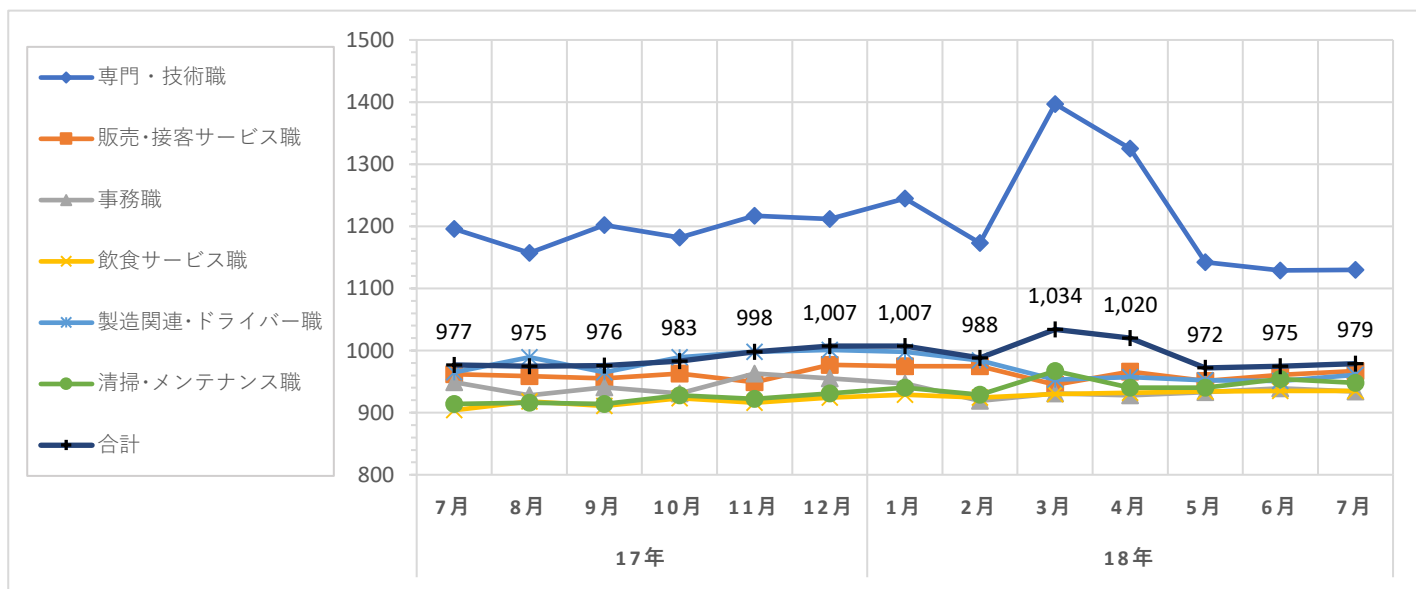
職種大分類集計

大分類	当月集計結果(円)					前年同月比較	
	25%ile	50%ile	75%ile	最頻値	平均値	増減額(円)	増減率(%)
専門・技術職	910	1,000	1,250	1,000	1,130	-66	-5.5
販売・接客サービス職	900	925	970	900	967	5	0.5
事務職	900	920	930	920	934	-15	-1.6
飲食サービス職	900	900	960	900	935	31	3.4
製造関連・ドライバー職	880	900	1,000	900	961	-4	-0.4
清掃・メンテナンス職	880	900	980	900	948	34	3.7
その他	950	1,000	1,030	950	1,000	42	4.4
合計	900	920	1,000	900	979	2	0.2

職種小分類集計(“-”はサンプルなし、“※”はサンプル数が1～5件)

大分類	小分類	平均値(円)
専門・技術職	看護師	1,372
	准看護師	1,367
	薬剤師	1,826
	施設介護(有資格)	986
	施設介護(無資格)	944
	訪問ヘルパー	1,393
	栄養士・管理栄養士	963
	保育士	1,026
	塾講師	1,231
販売・接客サービス職	コンビニ	900
	スーパー	941
	ドラッグストア	933
	携帯販売	1,171
	フロント・受付案内	1,330
	クリーニング受付	901
	ガソリンスタンド店員	903
	アパレル販売	989
	雑貨販売	946
	娯楽施設スタッフ	943

大分類	小分類	平均値(円)
事務職	一般事務	934
	医療事務・病院受付	923
	受付事務	904
飲食サービス職	カフェスタッフ	935
	調理師・調理スタッフ	948
	調理補助	919
製造関連・ドライバー職	梱包	908
	倉庫作業	972
	検品	934
	食品製造作業	937
	食品製造を除く製造作業	951
清掃・メンテナンス職	配送・配達・ドライバー	1,039
	清掃・ハウスクリーニング	931
	ルーム・ベッドメイキング	896
	家事代行	-
	建物管理	1,106
	設備管理	1,160
	施設警備	1,002



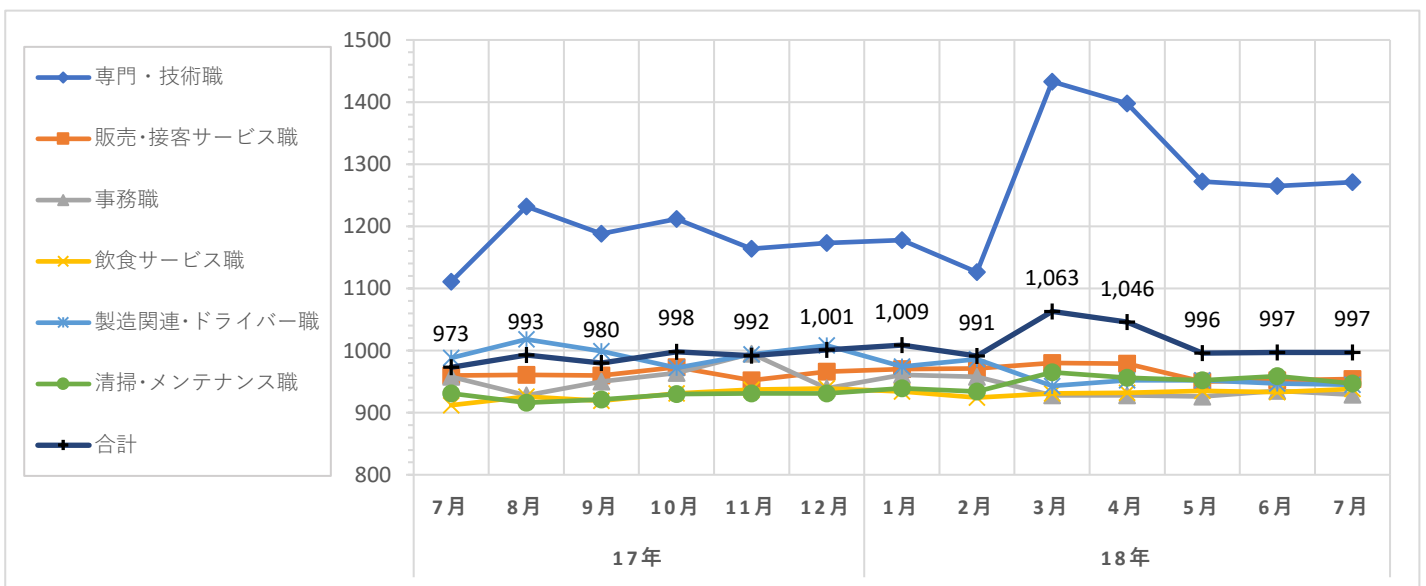
職種大分類集計

大分類	当月集計結果(円)					前年同月比較	
	25%ile	50%ile	75%ile	最頻値	平均値	増減額(円)	増減率(%)
専門・技術職	910	1,000	1,500	1,000	1,271	160	14.4
販売・接客サービス職	900	930	1,000	900	954	-6	-0.6
事務職	870	900	950	870	929	-29	-3.0
飲食サービス職	900	910	950	900	938	26	2.9
製造関連・ドライバー職	880	900	960	900	945	-43	-4.4
清掃・メンテナンス職	880	920	1,000	900	947	16	1.7
その他	950	1,000	1,120	1,120	1,029	59	6.1
合計	900	930	1,000	900	997	24	2.5

職種小分類集計(“-”はサンプルなし、“※”はサンプル数が1～5件)

大分類	小分類	平均値(円)
専門・技術職	看護師	1,733
	准看護師	1,704
	薬剤師	1,976
	施設介護(有資格)	988
	施設介護(無資格)	943
	訪問ヘルパー	1,166
	栄養士・管理栄養士	968
	保育士	1,014
	塾講師	1,278
販売・接客サービス職	コンビニ	923
	スーパー	933
	ドラッグストア	960
	携帯販売	1,163
	フロント・受付案内	1,186
	クリーニング受付	890
	ガソリンスタンド店員	914
	アパレル販売	992
	雑貨販売	942
	娯楽施設スタッフ	899

大分類	小分類	平均値(円)
事務職	一般事務	923
	医療事務・病院受付	906
	受付事務	967
飲食サービス職	カフェスタッフ	911
	調理師・調理スタッフ	953
	調理補助	930
製造関連・ドライバー職	梱包	954
	倉庫作業	942
	検品	1,001
	食品製造作業	962
	食品製造を除く製造作業	933
清掃・メンテナンス職	配送・配達・ドライバー	965
	清掃・ハウスクリーニング	937
	ルーム・ベッドメイキング	965
	家事代行	1,213
	建物管理	935
	設備管理	894
	施設警備	1,016



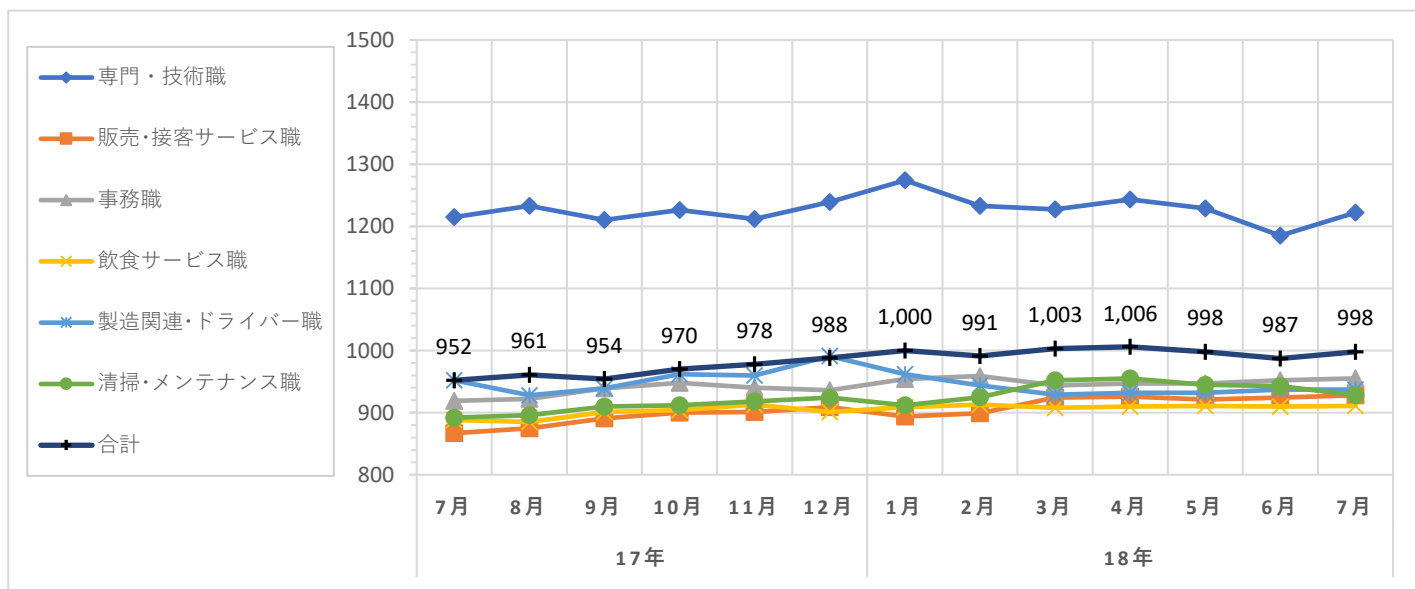
職種大分類集計

大分類	当月集計結果(円)					前年同月比較	
	25%ile	50%ile	75%ile	最頻値	平均値	増減額(円)	増減率(%)
専門・技術職	950	1,073	1,300	1,000	1,222	7	0.6
販売・接客サービス職	870	910	950	900	928	61	7.0
事務職	900	930	1,000	900	955	36	3.9
飲食サービス職	865	909	940	910	911	23	2.6
製造関連・ドライバー職	880	910	1,000	910	937	-15	-1.6
清掃・メンテナンス職	900	910	950	910	928	36	4.0
その他	900	985	1,000	1,000	996	81	8.9
合計	900	915	1,000	910	998	46	4.8

職種小分類集計(“-”はサンプルなし、“※”はサンプル数が1～5件)

大分類	小分類	平均値(円)
専門・技術職	看護師	1,486
	准看護師	1,466
	薬剤師	1,982
	施設介護(有資格)	989
	施設介護(無資格)	962
	訪問ヘルパー	1,141
	栄養士・管理栄養士	964
	保育士	1,016
	塾講師	1,260
販売・接客サービス職	コンビニ	897
	スーパー	894
	ドラッグストア	939
	携帯販売	1,031
	フロント・受付案内	967
	クリーニング受付	887
	ガソリンスタンド店員	904
	アパレル販売	920
	雑貨販売	908
	娯楽施設スタッフ	894

大分類	小分類	平均値(円)
事務職	一般事務	931
	医療事務・病院受付	926
	受付事務	964
飲食サービス職	カフェスタッフ	911
	調理師・調理スタッフ	919
	調理補助	900
製造関連・ドライバー職	梱包	911
	倉庫作業	937
	検品	909
	食品製造作業	903
	食品製造を除く製造作業	931
清掃・メンテナンス職	配送・配達・ドライバー	977
	清掃・ハウスクリーニング	921
	ルーム・ベッドメイキング	946
	家事代行	1,064
	建物管理	926
	設備管理	931
	施設警備	925



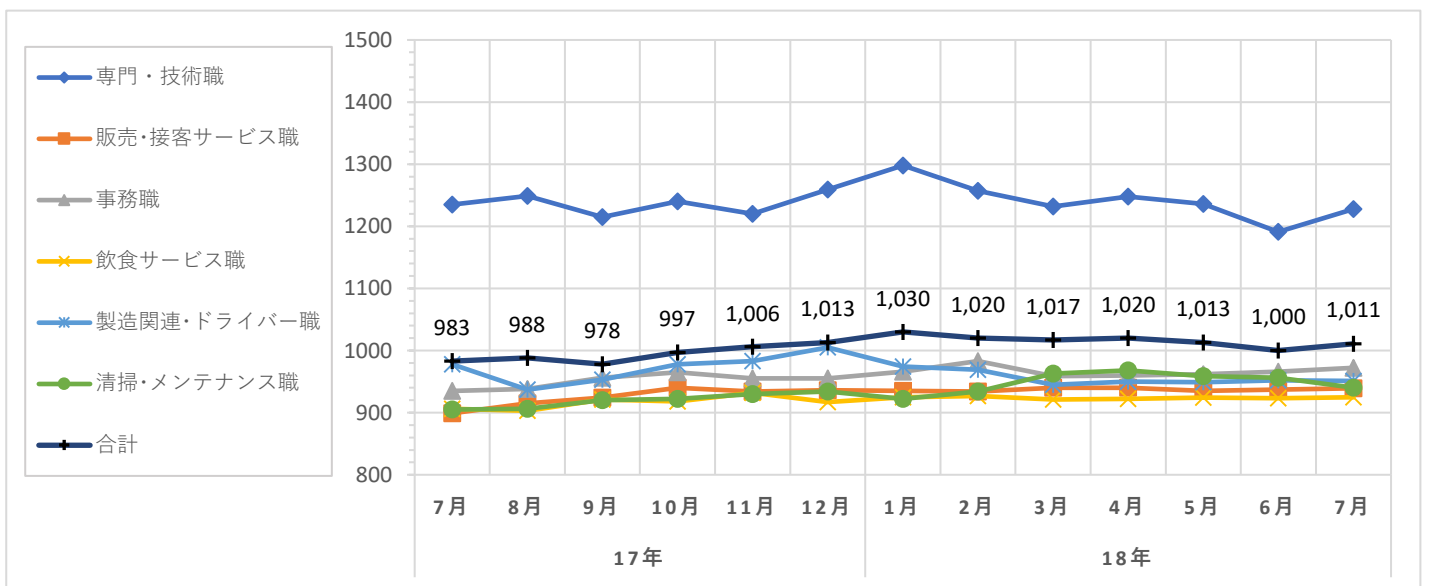
職種大分類集計

大分類	当月集計結果(円)					前年同月比較	
	25%ile	50%ile	75%ile	最頻値	平均値	増減額(円)	増減率(%)
専門・技術職	950	1,100	1,300	1,000	1,228	-7	-0.6
販売・接客サービス職	900	910	950	910	939	40	4.4
事務職	909	950	1,000	1,000	972	37	4.0
飲食サービス職	900	910	950	910	925	19	2.1
製造関連・ドライバー職	900	910	1,000	910	951	-27	-2.8
清掃・メンテナンス職	900	910	950	910	940	35	3.9
その他	900	1,000	1,000	1,000	1,013	73	7.8
合計	909	929	1,000	910	1,011	28	2.8

職種小分類集計(“-”はサンプルなし、“※”はサンプル数が1～5件)

大分類	小分類	平均値(円)
専門・技術職	看護師	1,509
	准看護師	1,503
	薬剤師	2,053
	施設介護(有資格)	995
	施設介護(無資格)	980
	訪問ヘルパー	1,160
	栄養士・管理栄養士	976
	保育士	1,031
	塾講師	1,259
販売・接客サービス職	コンビニ	925
	スーパー	903
	ドラッグストア	948
	携帯販売	1,126
	フロント・受付案内	978
	クリーニング受付	905
	ガソリンスタンド店員	914
	アパレル販売	939
	雑貨販売	938
	娯楽施設スタッフ	909

大分類	小分類	平均値(円)
事務職	一般事務	957
	医療事務・病院受付	935
	受付事務	980
飲食サービス職	カフェスタッフ	912
	調理師・調理スタッフ	937
	調理補助	918
製造関連・ドライバー職	梱包	924
	倉庫作業	950
	検品	923
	食品製造作業	904
	食品製造を除く製造作業	943
清掃・メンテナンス職	配送・配達・ドライバー	1,008
	清掃・ハウスクリーニング	932
	ルーム・ベッドメイキング	969
	家事代行	1,054
	建物管理	933
	設備管理	934
	施設警備	939



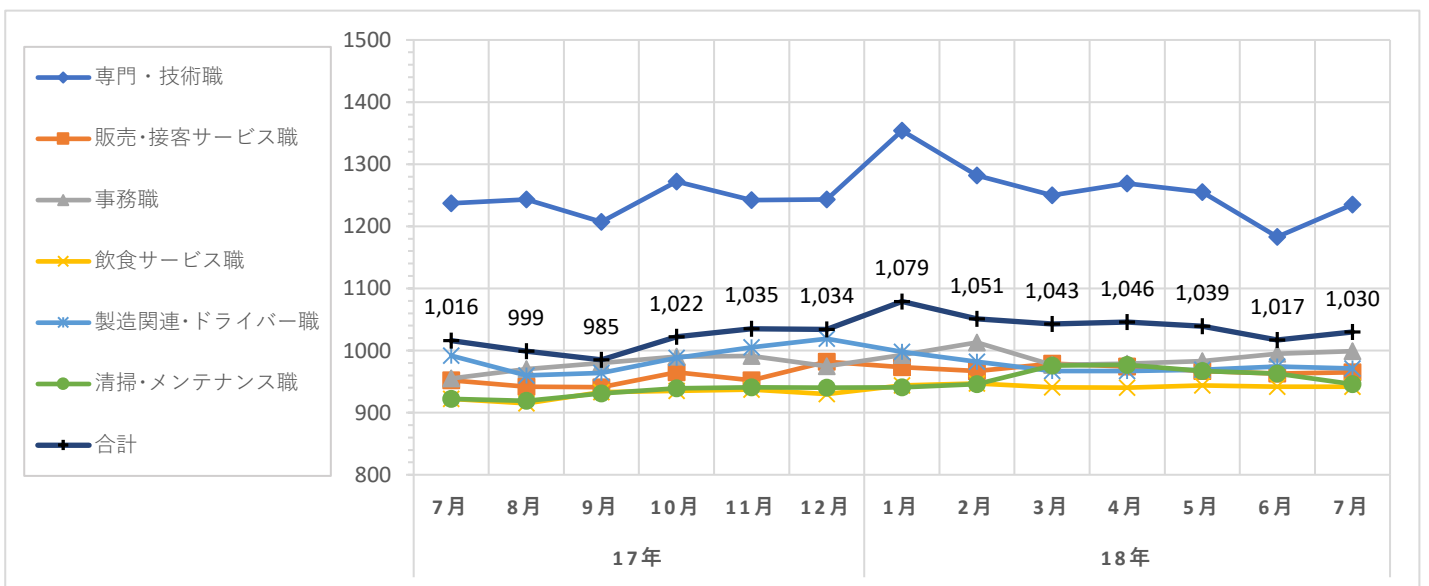
職種大分類集計

大分類	当月集計結果(円)					前年同月比較	
	25%ile	50%ile	75%ile	最頻値	平均値	増減額(円)	増減率(%)
専門・技術職	995	1,100	1,300	1,000	1,235	-2	-0.2
販売・接客サービス職	910	925	980	910	965	13	1.4
事務職	920	950	1,040	910	999	44	4.6
飲食サービス職	910	910	950	910	942	20	2.2
製造関連・ドライバー職	910	930	1,000	910	971	-21	-2.1
清掃・メンテナンス職	910	920	950	910	946	24	2.6
その他	1,000	1,000	1,300	1,000	1,112	133	13.6
合計	910	950	1,000	910	1,030	14	1.4

職種小分類集計 (“-”はサンプルなし、“※”はサンプル数が1～5件)

大分類	小分類	平均値(円)
専門・技術職	看護師	1,510
	准看護師	1,518
	薬剤師	1,976
	施設介護(有資格)	1,013
	施設介護(無資格)	1,012
	訪問ヘルパー	1,168
	栄養士・管理栄養士	1,005
	保育士	1,044
	塾講師	1,267
販売・接客サービス職	コンビニ	977
	スーパー	924
	ドラッグストア	933
	携帯販売	1,137
	フロント・受付案内	1,016
	クリーニング受付	981
	ガソリンスタンド店員	916
	アパレル販売	946
	雑貨販売	958
	娯楽施設スタッフ	913

大分類	小分類	平均値(円)
事務職	一般事務	969
	医療事務・病院受付	958
	受付事務	987
飲食サービス職	カフェスタッフ	924
	調理師・調理スタッフ	951
	調理補助	934
製造関連・ドライバー職	梱包	939
	倉庫作業	964
	検品	939
	食品製造作業	920
	食品製造を除く製造作業	956
清掃・メンテナンス職	配送・配達・ドライバー	1,035
	清掃・ハウスクリーニング	942
	ルーム・ベッドメイキング	961
	家事代行	978
	建物管理	944
	設備管理	967
	施設警備	965



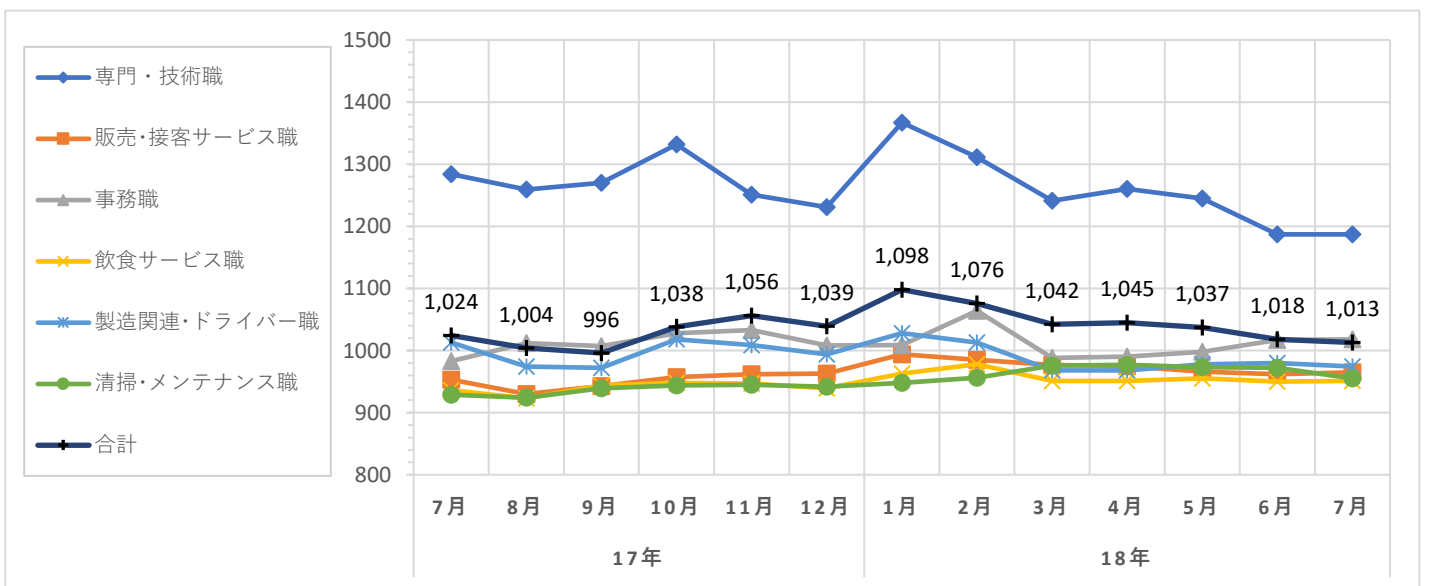
職種大分類集計

大分類	当月集計結果(円)					前年同月比較	
	25%ile	50%ile	75%ile	最頻値	平均値	増減額(円)	増減率(%)
専門・技術職	1,000	1,100	1,295	1,000	1,187	-97	-7.6
販売・接客サービス職	910	925	950	910	965	12	1.3
事務職	940	960	1,060	950	1,018	35	3.6
飲食サービス職	910	920	1,000	910	951	15	1.6
製造関連・ドライバー職	910	950	1,000	910	974	-39	-3.8
清掃・メンテナンス職	910	933	970	910	955	26	2.8
その他	1,000	1,300	1,300	1,300	1,193	193	19.3
合計	910	950	1,000	910	1,013	-11	-1.1

職種小分類集計(“-”はサンプルなし、“※”はサンプル数が1～5件)

大分類	小分類	平均値(円)
専門・技術職	看護師	1,629
	准看護師	1,623
	薬剤師	1,954
	施設介護(有資格)	1,023
	施設介護(無資格)	1,024
	訪問ヘルパー	1,161
	栄養士・管理栄養士	1,032
	保育士	1,054
	塾講師	1,275
販売・接客サービス職	コンビニ	1,009
	スーパー	921
	ドラッグストア	929
	携帯販売	1,144
	フロント・受付案内	1,049
	クリーニング受付	987
	ガソリンスタンド店員	920
	アパレル販売	949
	雑貨販売	947
	娯楽施設スタッフ	-

大分類	小分類	平均値(円)
事務職	一般事務	989
	医療事務・病院受付	963
	受付事務	991
飲食サービス職	カフェスタッフ	929
	調理師・調理スタッフ	953
	調理補助	943
製造関連・ドライバー職	梱包	938
	倉庫作業	957
	検品	943
	食品製造作業	916
	食品製造を除く製造作業	979
	配送・配達・ドライバー	1,007
清掃・メンテナンス職	清掃・ハウスクリーニング	950
	ルーム・ベッドメイキング	975
	家事代行	※ 910
	建物管理	950
	設備管理	933
	施設警備	987



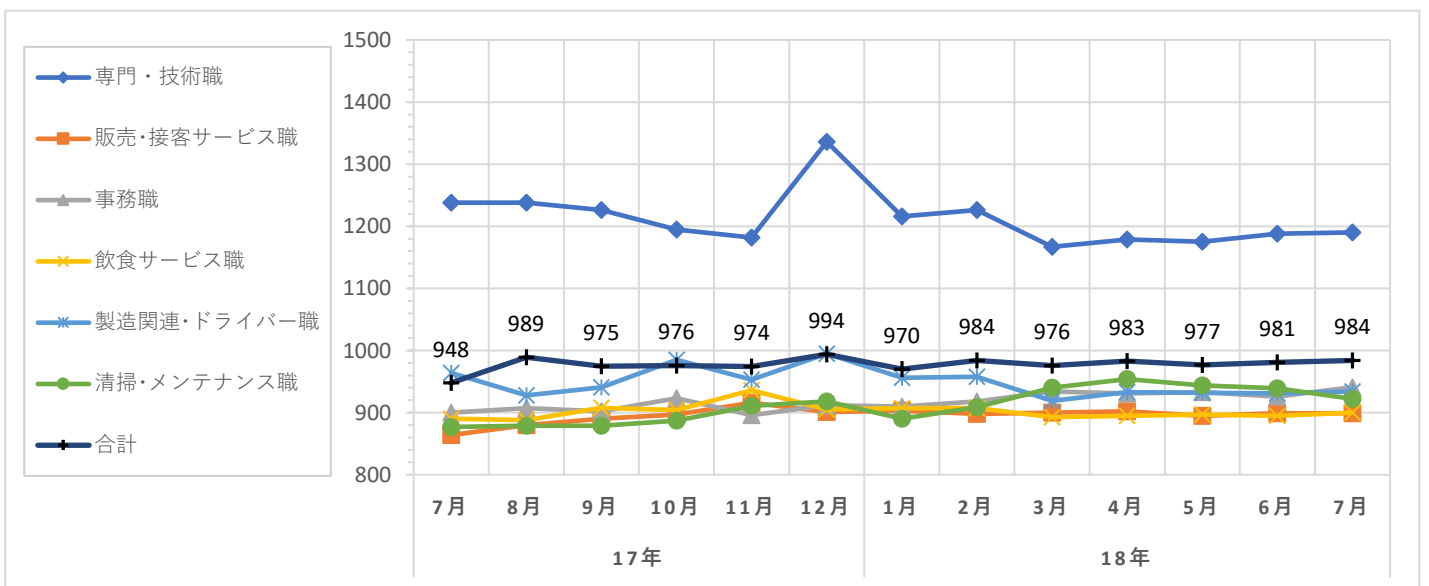
職種大分類集計

大分類	当月集計結果(円)					前年同月比較	
	25%ile	50%ile	75%ile	最頻値	平均値	増減額(円)	増減率(%)
専門・技術職	910	1,000	1,300	1,000	1,190	-48	-3.9
販売・接客サービス職	854	880	900	854	899	35	4.1
事務職	900	900	980	900	941	41	4.6
飲食サービス職	858	900	910	900	900	10	1.1
製造関連・ドライバー職	860	900	950	850	934	-30	-3.1
清掃・メンテナンス職	850	900	950	850	922	45	5.1
その他	900	960	1,000	1,000	946	34	3.7
合計	858	900	1,000	900	984	36	3.8

職種小分類集計(“-”はサンプルなし、“※”はサンプル数が1～5件)

大分類	小分類	平均値(円)
専門・技術職	看護師	1,533
	准看護師	1,521
	薬剤師	1,904
	施設介護(有資格)	961
	施設介護(無資格)	947
	訪問ヘルパー	1,160
	栄養士・管理栄養士	951
	保育士	996
	塾講師	1,287
販売・接客サービス職	コンビニ	878
	スーパー	872
	ドラッグストア	848
	携帯販売	1,171
	フロント・受付案内	937
	クリーニング受付	864
	ガソリンスタンド店員	872
	アパレル販売	944
	雑貨販売	923
	娯楽施設スタッフ	919

大分類	小分類	平均値(円)
事務職	一般事務	965
	医療事務・病院受付	902
	受付事務	988
飲食サービス職	カフェスタッフ	896
	調理師・調理スタッフ	914
	調理補助	891
製造関連・ドライバー職	梱包	894
	倉庫作業	943
	検品	902
	食品製造作業	893
	食品製造を除く製造作業	936
	配送・配達・ドライバー	973
清掃・メンテナンス職	清掃・ハウスクリーニング	913
	ルーム・ベッドメイキング	928
	家事代行	1,060
	建物管理	907
	設備管理	911
	施設警備	896



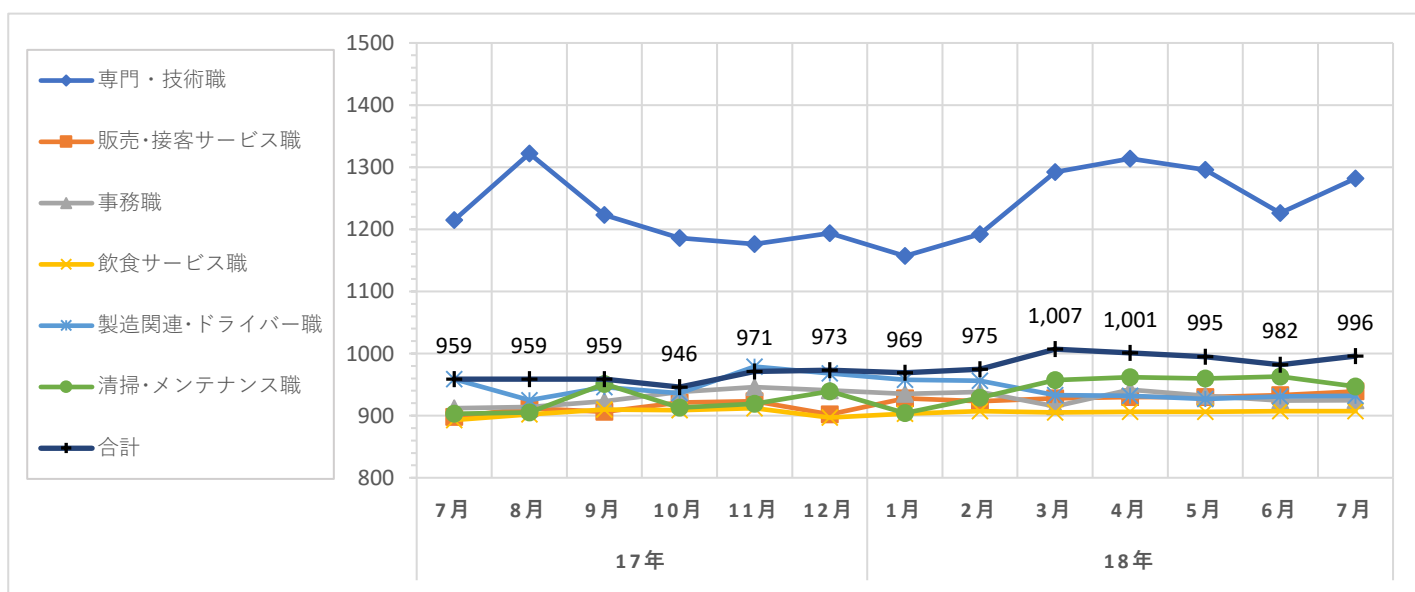
職種大分類集計

大分類	当月集計結果(円)					前年同月比較	
	25%ile	50%ile	75%ile	最頻値	平均値	増減額(円)	増減率(%)
専門・技術職	970	1,150	1,300	1,200	1,282	67	5.5
販売・接客サービス職	900	915	975	900	939	41	4.6
事務職	870	900	950	900	925	13	1.4
飲食サービス職	860	900	920	900	907	14	1.6
製造関連・ドライバー職	870	900	1,000	900	932	-27	-2.8
清掃・メンテナンス職	880	900	1,000	900	947	44	4.9
その他	900	900	985	900	946	19	2.0
合計	880	910	1,000	900	996	37	3.9

職種小分類集計(“-”はサンプルなし、“※”はサンプル数が1～5件)

大分類	小分類	平均値(円)
専門・技術職	看護師	1,428
	准看護師	1,344
	薬剤師	2,307
	施設介護(有資格)	998
	施設介護(無資格)	941
	訪問ヘルパー	1,096
	栄養士・管理栄養士	946
	保育士	1,032
	塾講師	1,219
販売・接客サービス職	コンビニ	890
	スーパー	902
	ドラッグストア	960
	携帯販売	1,003
	フロント・受付案内	951
	クリーニング受付	886
	ガソリンスタンド店員	1,036
	アパレル販売	911
	雑貨販売	895
	娯楽施設スタッフ	873

大分類	小分類	平均値(円)
事務職	一般事務	926
	医療事務・病院受付	905
	受付事務	870
飲食サービス職	カフェスタッフ	887
	調理師・調理スタッフ	915
	調理補助	895
製造関連・ドライバー職	梱包	925
	倉庫作業	914
	検品	908
	食品製造作業	888
	食品製造を除く製造作業	919
	配送・配達・ドライバー	994
清掃・メンテナンス職	清掃・ハウスクリーニング	924
	ルーム・ベッドメイキング	1,010
	家事代行	※ 1,100
	建物管理	928
	設備管理	932
	施設警備	912



調査概要

弊社が企画運営する求人メディア『イーアイデム』・採用ホームページ構築サービス『Jobギア採促』を利用して公表された求人情報から、下記条件のパート・アルバイトの時給データを抽出し、募集時平均時給を集計した。

集計対象地域

東日本エリア	: 東京都、神奈川県、埼玉県、千葉県、茨城県、群馬県、栃木県、静岡県の合計
関東4都県	: 東京都、神奈川県、埼玉県、千葉県の全体計と各都県別 ※東京都区の集計も添付
西日本エリア	: 大阪府、兵庫県、京都府、奈良県、和歌山県、滋賀県、福岡県の合計
関西3府県	: 大阪府、兵庫県、京都府の全体計と各県別 ※大阪市の集計も添付

職種

職種大分類	職種小分類
専門・技術職	: 看護師、准看護師、薬剤師、施設介護(有資格)、施設介護(無資格)、訪問ヘルパー、栄養士・管理栄養士、保育士、塾講師等
販売・接客サービス職	: コンビニ、スーパー、ドラッグストア、携帯販売、フロント・受付案内、クリーニング受付、ガソリンスタンド店員、アパレル販売、雑貨販売、娯楽施設スタッフ等
事務職	: 一般事務、医療事務・病院受付、受付事務等
飲食サービス職	: カフェスタッフ、調理師・調理スタッフ、調理補助等
製造関連・ドライバー職	: 梱包・倉庫作業、検品、食品製造作業、食品製造を除く製造作業、配送・配達・ドライバー等
清掃・メンテナンス職	: 清掃・ハウスクリーニング、ルーム・ベッドメイキング、家事代行、建物管理、設備管理、施設警備等
その他	: 美容師、理容師、営業等

職種小分類は、職種大分類の中からデータ件数の多い職種を抜粋して掲載
また、「深夜ワーク」を除いて集計

※2018年3月データより、データ抽出方法、集計方法・集計条件・職種分類方法等を変更しています。
以前のデータは新しい集計規則に合わせて再度集計を行っており、過去にリリースした
レポートとは値が異なっていますので、ご了承ください。

データ件数(全体)

東日本エリア	: 110,786件
関東4都県	: 89,963件(東京都 38,387件、神奈川県 17,436件、埼玉県 19,550件、千葉県 14,590件)
西日本エリア	: 93,958件
関西3府県	: 73,079件(大阪府 39,501件、兵庫県 20,585件、京都府 12,993件)

集計項目

職種大分類集計	
25・50・75%ile	: 賃金データを低い順に並べたとき、それぞれ下から25%ile目、50%ile目、75%ile目となる値
最頻値	: データ数2件以上で、最もデータ件数が多い時給額。最頻値が2値以上の場合は低い時給を表示
平均値	: 単純平均値の少数第1位を四捨五入
職種小分類集計	
平均値	: 単純平均値の少数第1位を四捨五入