

パート・アルバイトの募集時平均時給

～ 2018年9月 集計結果 ～

東日本エリアの平均時給は1,060円、最頻時給は1,000円

西日本エリアの平均時給は1,017円、最頻時給は900円

西日本エリア・関西3府県の職種大分類別平均時給は前年同月比で全てプラス

● 東日本エリアの平均時給は1,060円

東日本エリア全体の平均時給は、前年同月比49円増の1,060円。職種大分類別の平均時給は、「専門・技術職」1,404円(前年同月比190円増)、「清掃・メンテナンス職」1,034円(同14円増)、「事務職」983円(同4円増)、「販売・接客サービス職」981円(同18円増)、「飲食サービス職」971円(同16円増)、「製造関連・ドライバー職」970円(同5円減)の順で、前年同月比でプラスが5職種、マイナスが1職種となった。

● 関東4都県(東京都、神奈川県、埼玉県、千葉県)の平均時給は1,077円

関東4都県全体の平均時給は、前年同月比52円増の1,077円。職種大分類別の平均時給は、「専門・技術職」1,411円(前年同月比183円増)、「清掃・メンテナンス職」1,053円(同22円増)、「販売・接客サービス職」1,001円(同25円増)、「事務職」999円(同5円増)、「製造関連・ドライバー職」993円(同3円増)、「飲食サービス職」989円(同14円増)の順で、前年同月比で全ての職種がプラスとなった。都県別の平均時給は、東京都1,107円(前年同月比36円増)、神奈川県1,101円(同54円増)、千葉県1,037円(同57円増)、埼玉県1,028円(同52円増)の順となり、前年同月比で全ての都県がプラスとなった。

● 西日本エリアの平均時給は1,017円

西日本エリア全体の平均時給は、前年同月比63円増の1,017円。職種大分類別の平均時給は、「専門・技術職」1,267円(前年同月比57円増)、「事務職」965円(同26円増)、「製造関連・ドライバー職」942円(同3円増)、「販売・接客サービス職」930円(同39円増)、「清掃・メンテナンス職」930円(同20円増)、「飲食サービス職」912円(同11円増)の順で、前年同月比で全ての職種がプラスとなった。

● 関西3府県(大阪府、兵庫県、京都府)の平均時給は1,030円

関西3府県全体の平均時給は、前年同月比52円増の1,030円。職種大分類別の平均時給は、「専門・技術職」1,274円(前年同月比59円増)、「事務職」978円(同22円増)、「製造関連・ドライバー職」959円(同6円増)、「清掃・メンテナンス職」942円(同22円増)、「販売・接客サービス職」941円(同17円増)、「飲食サービス職」928円(同7円増)の順で、前年同月比で全ての職種がプラスとなった。府県別の平均時給は、大阪府1,046円(前年同月比61円増)、兵庫県1,015円(同40円増)、京都府1,004円(同45円増)、の順となり、前年同月比で全ての府県がプラスとなった。

2018年3月集計結果より、調査概要を変更しています。詳しくは末ページをご覧ください

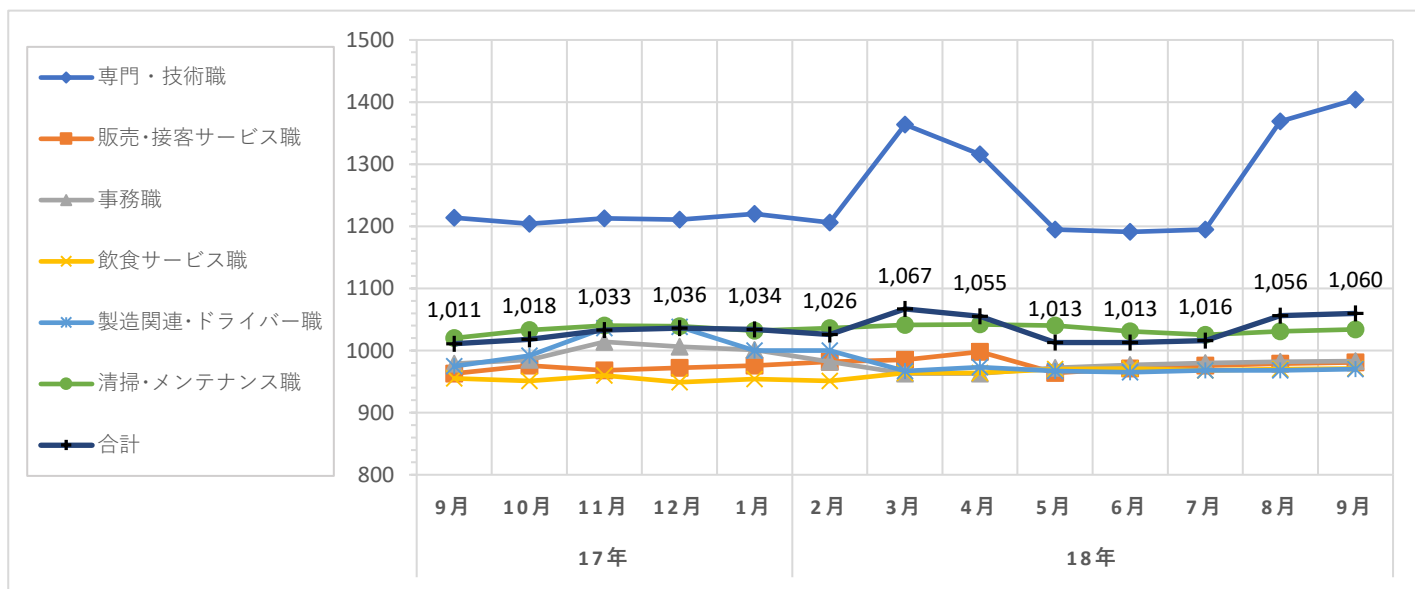
職種大分類集計

大分類	当月集計結果(円)					前年同月比較	
	25%ile	50%ile	75%ile	最頻値	平均値	増減額(円)	増減率(%)
専門・技術職	1,000	1,200	2,000	2,000	1,404	190	15.7
販売・接客サービス職	900	958	1,000	1,000	981	18	1.9
事務職	900	960	1,000	1,000	983	4	0.4
飲食サービス職	900	980	1,000	1,000	971	16	1.7
製造関連・ドライバー職	900	950	1,000	1,000	970	-5	-0.5
清掃・メンテナンス職	956	1,000	1,100	1,000	1,034	14	1.4
その他	958	1,000	1,000	1,000	996	12	1.2
合計	920	985	1,050	1,000	1,060	49	4.8

職種小分類集計(“-”はサンプルなし、“※”はサンプル数が1～5件)

大分類	小分類	平均値(円)
専門・技術職	看護師	1,513
	准看護師	1,479
	薬剤師	1,974
	施設介護(有資格)	1,026
	施設介護(無資格)	969
	訪問ヘルパー	1,237
	栄養士・管理栄養士	993
	保育士	1,080
	塾講師	1,297
販売・接客サービス職	コンビニ	939
	スーパー	960
	ドラッグストア	930
	携帯販売	1,131
	フロント・受付案内	1,217
	クリーニング受付	905
	ガソリンスタンド店員	945
	アパレル販売	1,011
	雑貨販売	964
	娯楽施設スタッフ	939

大分類	小分類	平均値(円)
事務職	一般事務	963
	医療事務・病院受付	969
	受付事務	946
飲食サービス職	カフェスタッフ	980
	調理師・調理スタッフ	979
	調理補助	954
製造関連・ドライバー職	梱包	930
	倉庫作業	991
	検品	953
	食品製造作業	942
	食品製造を除く製造作業	944
	配送・配達・ドライバー	1,030
清掃・メンテナンス職	清掃・ハウスクリーニング	1,035
	ルーム・ベッドメイキング	1,014
	家事代行	1,225
	建物管理	1,054
	設備管理	1,111
	施設警備	1,029



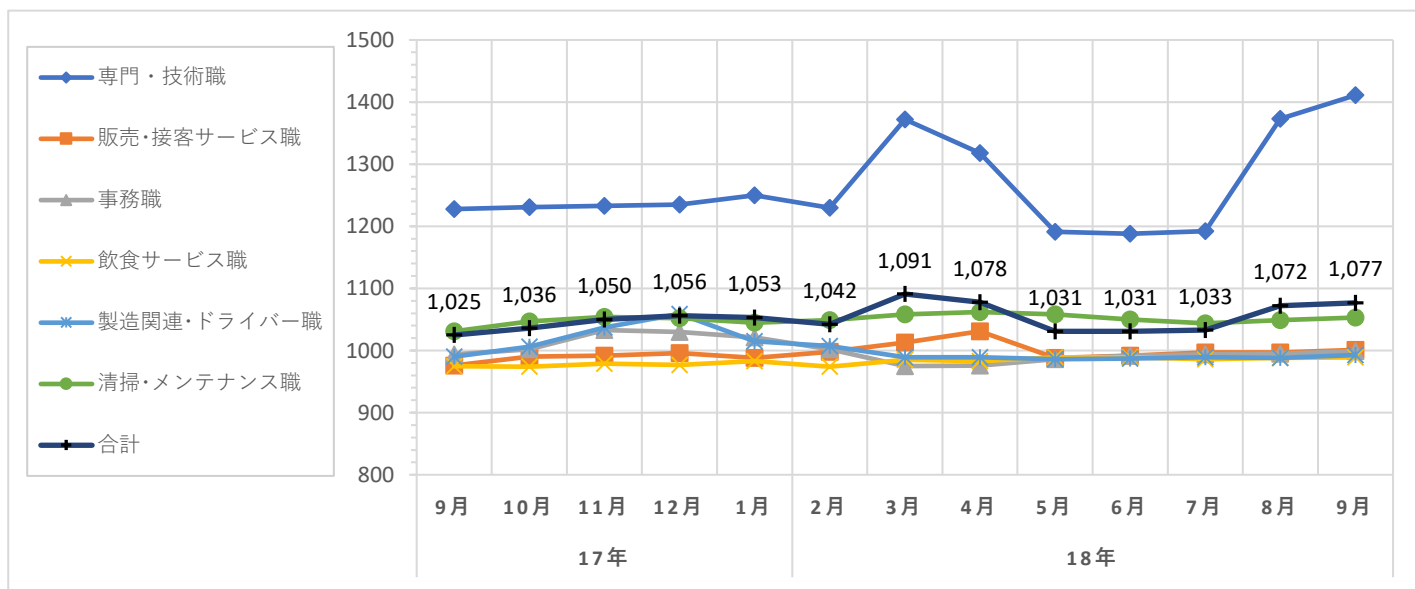
職種大分類集計

大分類	当月集計結果(円)					前年同月比較	
	25%ile	50%ile	75%ile	最頻値	平均値	増減額(円)	増減率(%)
専門・技術職	1,000	1,200	2,000	2,000	1,411	183	14.9
販売・接客サービス職	950	960	1,000	1,000	1,001	25	2.6
事務職	920	985	1,000	1,000	999	5	0.5
飲食サービス職	950	990	1,000	1,000	989	14	1.4
製造関連・ドライバー職	900	960	1,000	1,000	993	3	0.3
清掃・メンテナンス職	970	1,000	1,100	1,000	1,053	22	2.1
その他	1,000	1,000	1,000	1,000	1,011	14	1.4
合計	956	1,000	1,100	1,000	1,077	52	5.1

職種小分類集計(“-”はサンプルなし、“※”はサンプル数が1～5件)

大分類	小分類	平均値(円)
専門・技術職	看護師	1,560
	准看護師	1,552
	薬剤師	1,975
	施設介護(有資格)	1,061
	施設介護(無資格)	987
	訪問ヘルパー	1,321
	栄養士・管理栄養士	1,016
	保育士	1,088
	塾講師	1,283
販売・接客サービス職	コンビニ	969
	スーパー	971
	ドラッグストア	956
	携帯販売	1,162
	フロント・受付案内	1,193
	クリーニング受付	928
	ガソリンスタンド店員	924
	アパレル販売	1,029
	雑貨販売	978
	娯楽施設スタッフ	919

大分類	小分類	平均値(円)
事務職	一般事務	984
	医療事務・病院受付	982
	受付事務	949
飲食サービス職	カフェスタッフ	1,003
	調理師・調理スタッフ	1,006
	調理補助	970
製造関連・ドライバー職	梱包	946
	倉庫作業	1,010
	検品	963
	食品製造作業	956
	食品製造を除く製造作業	963
	配送・配達・ドライバー	1,062
清掃・メンテナンス職	清掃・ハウスクリーニング	1,053
	ルーム・ベッドメイキング	1,033
	家事代行	1,238
	建物管理	1,071
	設備管理	1,133
	施設警備	1,039



パート・アルバイトの募集時平均時給～2018年9月集計結果～

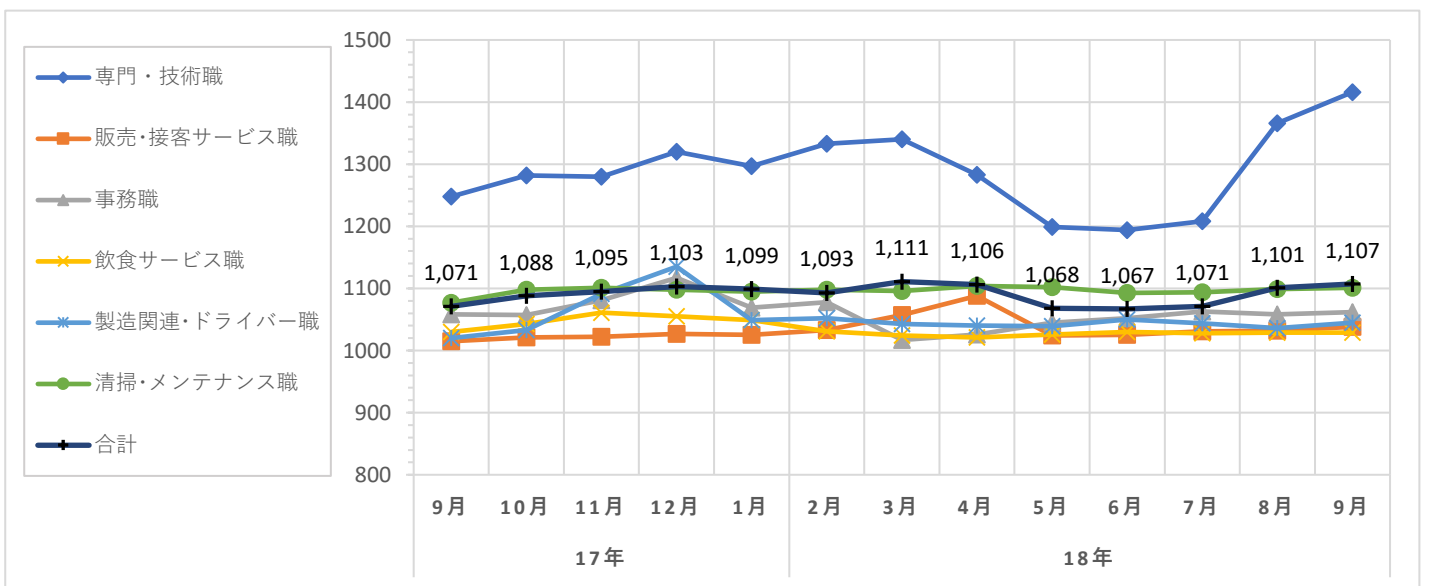
職種大分類集計

大分類	当月集計結果(円)					前年同月比較	
	25%ile	50%ile	75%ile	最頻値	平均値	増減額(円)	増減率(%)
専門・技術職	1,000	1,220	2,000	2,000	1,416	168	13.5
販売・接客サービス職	960	990	1,050	958	1,038	23	2.3
事務職	990	1,000	1,100	1,000	1,062	4	0.4
飲食サービス職	990	1,000	1,050	1,000	1,029	-1	-0.1
製造関連・ドライバー職	985	1,000	1,100	1,000	1,045	25	2.5
清掃・メンテナンス職	1,000	1,100	1,200	1,000	1,101	24	2.2
その他	1,000	1,000	1,000	1,000	1,012	-36	-3.4
合計	985	1,000	1,120	1,000	1,107	36	3.4

職種小分類集計(“-”はサンプルなし、“※”はサンプル数が1～5件)

大分類	小分類	平均値(円)
専門・技術職	看護師	1,773
	准看護師	1,759
	薬剤師	1,948
	施設介護(有資格)	1,167
	施設介護(無資格)	1,061
	訪問ヘルパー	1,345
	栄養士・管理栄養士	1,061
	保育士	1,156
	塾講師	1,234
販売・接客サービス職	コンビニ	1,049
	スーパー	999
	ドラッグストア	1,010
	携帯販売	1,151
	フロント・受付案内	1,182
	クリーニング受付	958
	ガソリンスタンド店員	-
	アパレル販売	1,055
	雑貨販売	987
	娯楽施設スタッフ	969

大分類	小分類	平均値(円)
事務職	一般事務	1,040
	医療事務・病院受付	1,030
	受付事務	1,036
飲食サービス職	カフェスタッフ	1,066
	調理師・調理スタッフ	1,047
	調理補助	1,014
製造関連・ドライバー職	梱包	989
	倉庫作業	1,061
	検品	1,046
	食品製造作業	1,027
	食品製造を除く製造作業	1,008
清掃・メンテナンス職	配送・配達・ドライバー	1,074
	清掃・ハウスクリーニング	1,104
	ルーム・ベッドメイキング	1,075
	家事代行	1,246
	建物管理	1,086
	設備管理	1,122
	施設警備	1,042



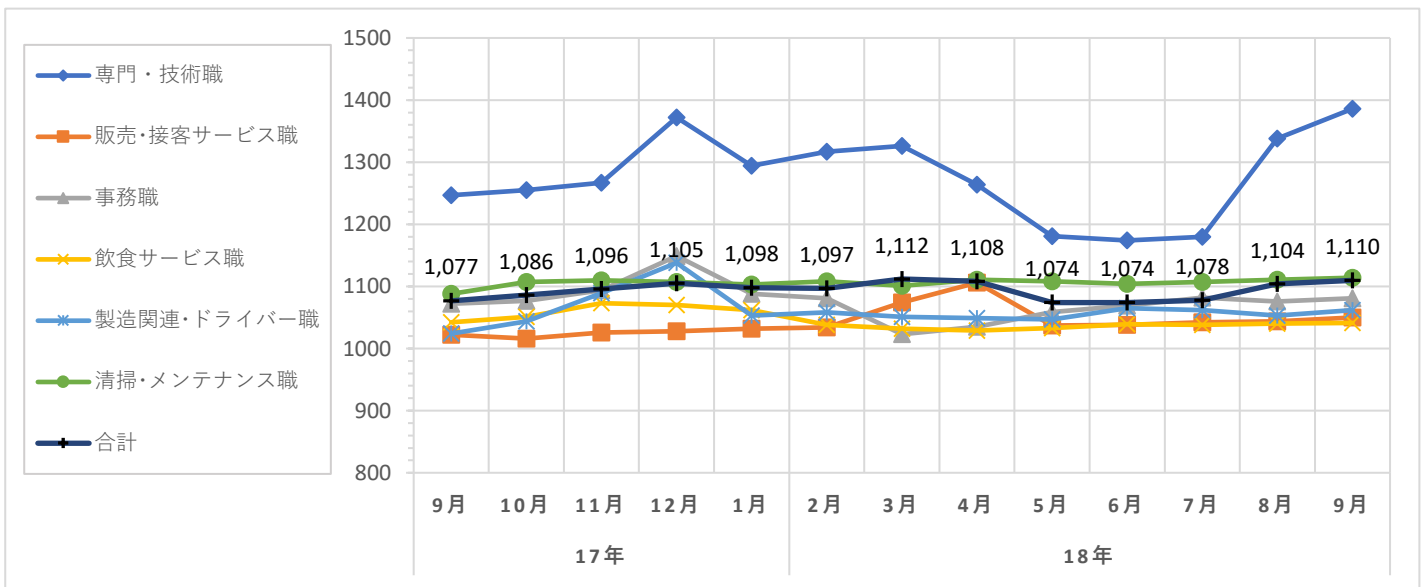
職種大分類集計

大分類	当月集計結果(円)					前年同月比較	
	25%ile	50%ile	75%ile	最頻値	平均値	増減額(円)	増減率(%)
専門・技術職	1,000	1,200	2,000	2,000	1,386	139	11.1
販売・接客サービス職	960	1,000	1,100	958	1,050	28	2.7
事務職	1,000	1,000	1,200	1,000	1,081	9	0.8
飲食サービス職	1,000	1,000	1,100	1,000	1,041	-1	-0.1
製造関連・ドライバー職	1,000	1,000	1,100	1,000	1,062	38	3.7
清掃・メンテナンス職	1,000	1,100	1,200	1,000	1,114	26	2.4
その他	1,000	1,000	1,000	1,000	1,014	-41	-3.9
合計	1,000	1,000	1,200	1,000	1,110	33	3.1

職種小分類集計(“-”はサンプルなし、“※”はサンプル数が1～5件)

大分類	小分類	平均値(円)
専門・技術職	看護師	1,843
	准看護師	1,714
	薬剤師	1,937
	施設介護(有資格)	1,190
	施設介護(無資格)	1,026
	訪問ヘルパー	1,297
	栄養士・管理栄養士	1,042
	保育士	1,166
	塾講師	1,230
販売・接客サービス職	コンビニ	1,065
	スーパー	1,007
	ドラッグストア	999
	携帯販売	1,157
	フロント・受付案内	1,174
	クリーニング受付	958
	ガソリンスタンド店員	-
	アパレル販売	1,069
	雑貨販売	988
	娯楽施設スタッフ	-

大分類	小分類	平均値(円)
事務職	一般事務	1,054
	医療事務・病院受付	1,045
	受付事務	1,043
飲食サービス職	カフェスタッフ	1,071
	調理師・調理スタッフ	1,059
	調理補助	1,023
製造関連・ドライバー職	梱包	991
	倉庫作業	1,078
	検品	1,059
	食品製造作業	1,155
	食品製造を除く製造作業	1,044
清掃・メンテナンス職	配送・配達・ドライバー	1,094
	清掃・ハウスクリーニング	1,115
	ルーム・ベッドメイキング	1,088
	家事代行	1,267
	建物管理	1,096
	設備管理	1,147
	施設警備	1,057



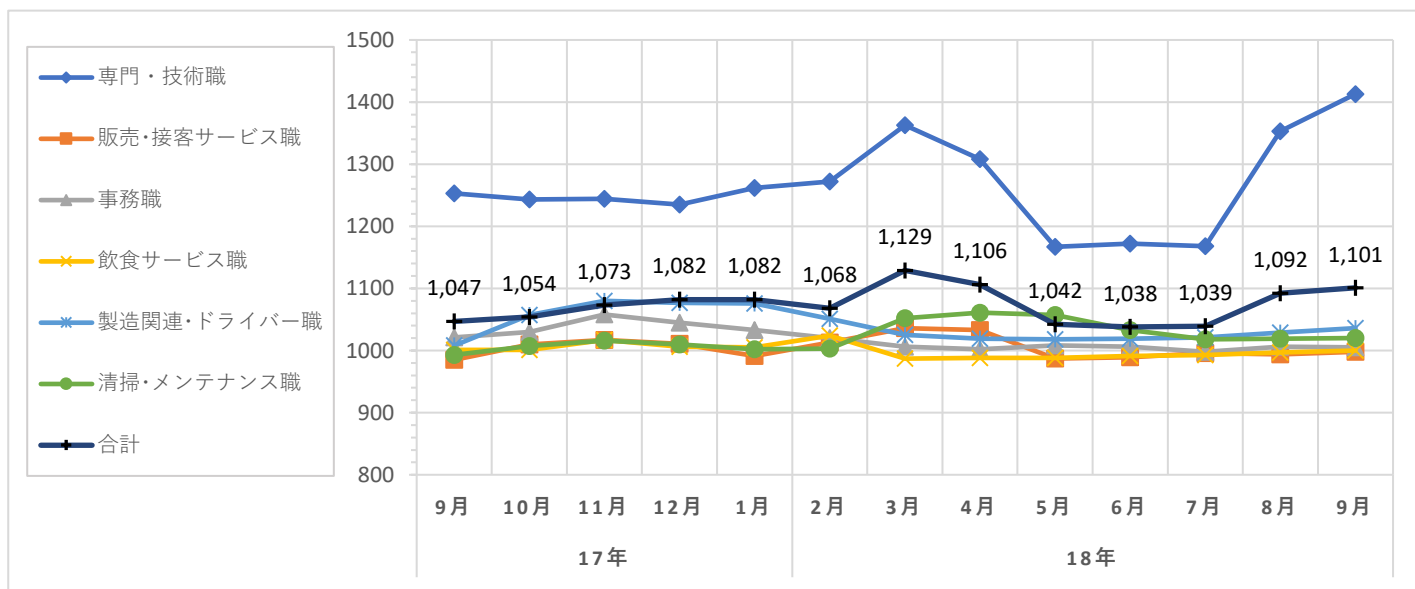
職種大分類集計

大分類	当月集計結果(円)					前年同月比較	
	25%ile	50%ile	75%ile	最頻値	平均値	増減額(円)	増減率(%)
専門・技術職	1,000	1,160	2,000	2,000	1,413	160	12.8
販売・接客サービス職	956	960	1,000	956	998	13	1.3
事務職	960	990	1,000	960	1,005	-16	-1.6
飲食サービス職	960	1,000	1,000	1,000	1,000	-1	-0.1
製造関連・ドライバー職	960	1,000	1,050	1,000	1,036	28	2.8
清掃・メンテナンス職	970	1,000	1,000	1,000	1,020	27	2.7
その他	1,000	1,000	1,000	1,000	1,015	-16	-1.6
合計	960	1,000	1,050	1,000	1,101	54	5.2

職種小分類集計(“-”はサンプルなし、“※”はサンプル数が1～5件)

大分類	小分類	平均値(円)
専門・技術職	看護師	1,533
	准看護師	1,550
	薬剤師	2,046
	施設介護(有資格)	1,043
	施設介護(無資格)	1,009
	訪問ヘルパー	1,381
	栄養士・管理栄養士	※ 1,100
	保育士	1,065
	塾講師	1,130
販売・接客サービス職	コンビニ	978
	スーパー	967
	ドラッグストア	974
	携帯販売	1,156
	フロント・受付案内	1,033
	クリーニング受付	960
	ガソリンスタンド店員	969
	アパレル販売	1,023
	雑貨販売	981
	娯楽施設スタッフ	-

大分類	小分類	平均値(円)
事務職	一般事務	1,008
	医療事務・病院受付	992
	受付事務	1,007
飲食サービス職	カフェスタッフ	1,001
	調理師・調理スタッフ	1,033
	調理補助	992
製造関連・ドライバー職	梱包	988
	倉庫作業	1,055
	検品	976
	食品製造作業	990
	食品製造を除く製造作業	1,004
清掃・メンテナンス職	配送・配達・ドライバー	1,112
	清掃・ハウスクリーニング	1,019
	ルーム・ベッドメイキング	996
	家事代行	1,250
	建物管理	1,013
	設備管理	1,107
	施設警備	1,044



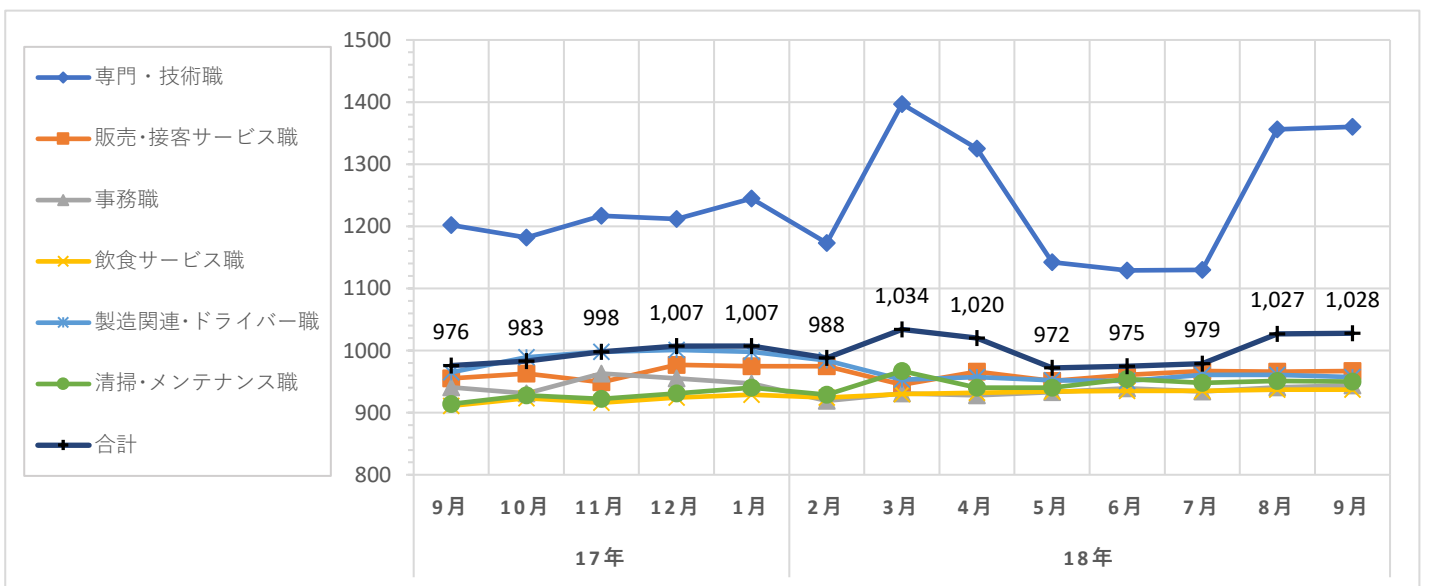
職種大分類集計

大分類	当月集計結果(円)					前年同月比較	
	25%ile	50%ile	75%ile	最頻値	平均値	増減額(円)	増減率(%)
専門・技術職	950	1,200	2,000	2,000	1,360	158	13.1
販売・接客サービス職	900	930	975	900	967	12	1.3
事務職	900	920	950	920	944	3	0.3
飲食サービス職	900	920	960	900	937	26	2.9
製造関連・ドライバー職	890	900	1,000	900	957	-8	-0.8
清掃・メンテナンス職	900	900	985	900	950	36	3.9
その他	950	1,000	1,030	950	1,006	53	5.6
合計	900	930	1,000	900	1,028	52	5.3

職種小分類集計 (“-”はサンプルなし、“※”はサンプル数が1～5件)

大分類	小分類	平均値(円)
専門・技術職	看護師	1,400
	准看護師	1,415
	薬剤師	1,881
	施設介護(有資格)	987
	施設介護(無資格)	940
	訪問ヘルパー	1,286
	栄養士・管理栄養士	927
	保育士	1,018
	塾講師	1,318
販売・接客サービス職	コンビニ	891
	スーパー	940
	ドラッグストア	929
	携帯販売	1,190
	フロント・受付案内	1,286
	クリーニング受付	898
	ガソリンスタンド店員	903
	アパレル販売	1,002
	雑貨販売	933
	娯楽施設スタッフ	930

大分類	小分類	平均値(円)
事務職	一般事務	948
	医療事務・病院受付	925
	受付事務	908
飲食サービス職	カフェスタッフ	925
	調理師・調理スタッフ	954
	調理補助	920
製造関連・ドライバー職	梱包	910
	倉庫作業	981
	検品	928
	食品製造作業	931
	食品製造を除く製造作業	941
	配送・配達・ドライバー	1,026
清掃・メンテナンス職	清掃・ハウスクリーニング	936
	ルーム・ベッドメイキング	897
	家事代行	963
	建物管理	1,108
	設備管理	1,160
	施設警備	989



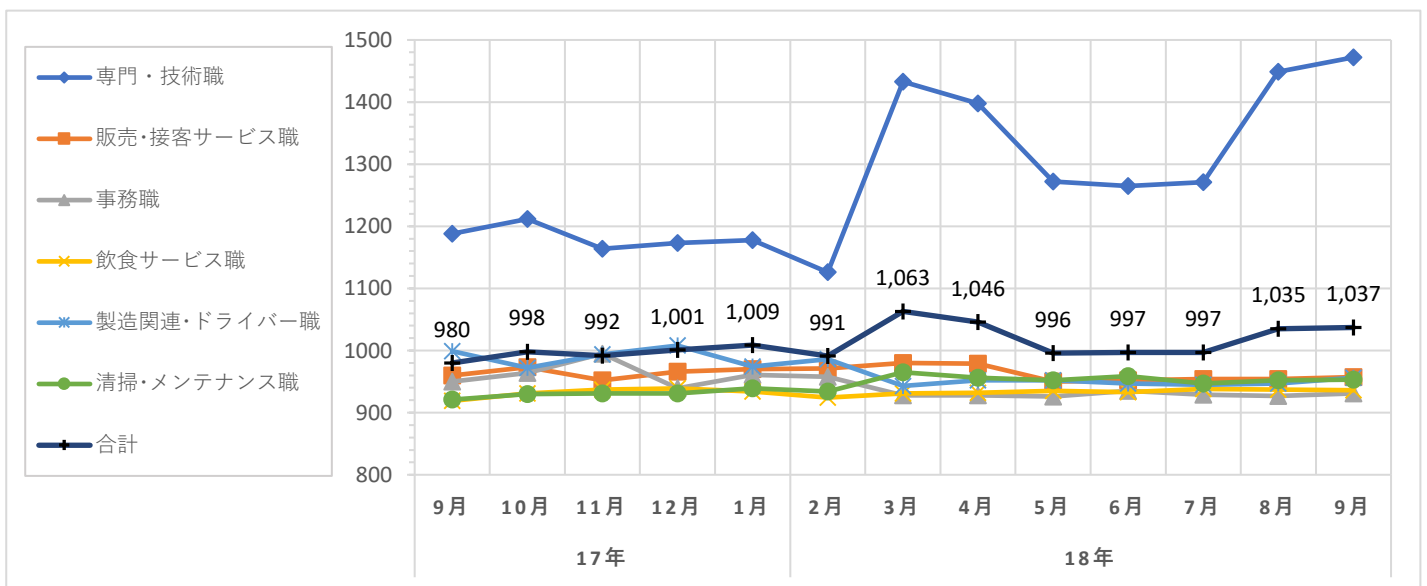
職種大分類集計

大分類	当月集計結果(円)					前年同月比較	
	25%ile	50%ile	75%ile	最頻値	平均値	増減額(円)	増減率(%)
専門・技術職	971	1,400	2,000	2,000	1,472	284	23.9
販売・接客サービス職	900	945	1,000	900	957	-3	-0.3
事務職	870	900	950	900	931	-19	-2.0
飲食サービス職	900	920	950	900	936	17	1.8
製造関連・ドライバー職	900	920	1,000	900	956	-43	-4.3
清掃・メンテナンス職	895	920	1,000	900	953	32	3.5
その他	950	1,000	1,030	1,000	1,004	32	3.3
合計	900	950	1,000	900	1,037	57	5.8

職種小分類集計(“-”はサンプルなし、“※”はサンプル数が1～5件)

大分類	小分類	平均値(円)
専門・技術職	看護師	1,473
	准看護師	1,397
	薬剤師	1,976
	施設介護(有資格)	988
	施設介護(無資格)	943
	訪問ヘルパー	1,228
	栄養士・管理栄養士	993
	保育士	1,007
	塾講師	1,455
販売・接客サービス職	コンビニ	912
	スーパー	933
	ドラッグストア	965
	携帯販売	1,138
	フロント・受付案内	1,217
	クリーニング受付	894
	ガソリンスタンド店員	923
	アパレル販売	1,000
	雑貨販売	1,001
	娯楽施設スタッフ	895

大分類	小分類	平均値(円)
事務職	一般事務	922
	医療事務・病院受付	910
	受付事務	927
飲食サービス職	カフェスタッフ	913
	調理師・調理スタッフ	955
	調理補助	923
製造関連・ドライバー職	梱包	927
	倉庫作業	945
	検品	979
	食品製造作業	979
	食品製造を除く製造作業	960
	配送・配達・ドライバー	932
清掃・メンテナンス職	清掃・ハウスクリーニング	943
	ルーム・ベッドメイキング	946
	家事代行	1,250
	建物管理	935
	設備管理	1,096
	施設警備	1,048



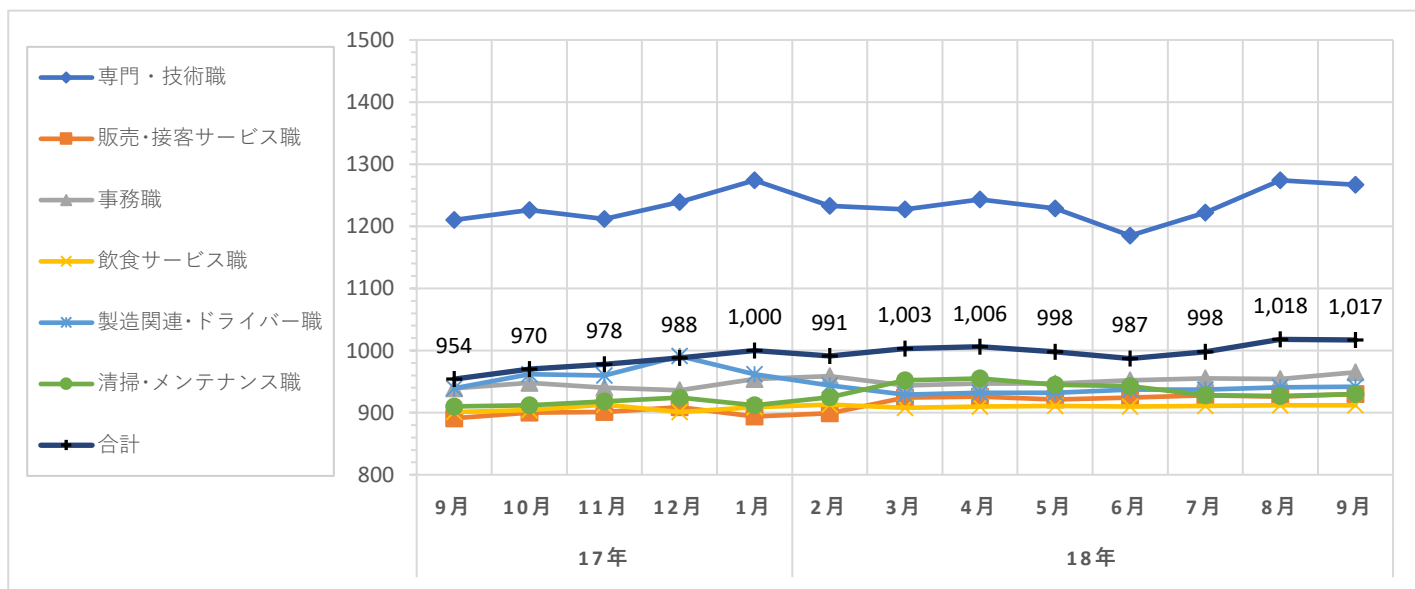
職種大分類集計

大分類	当月集計結果(円)					前年同月比較	
	25%ile	50%ile	75%ile	最頻値	平均値	増減額(円)	増減率(%)
専門・技術職	950	1,100	1,500	2,000	1,267	57	4.7
販売・接客サービス職	871	910	950	900	930	39	4.4
事務職	900	950	1,000	1,000	965	26	2.8
飲食サービス職	870	909	945	900	912	11	1.2
製造関連・ドライバー職	880	910	1,000	1,000	942	3	0.3
清掃・メンテナンス職	900	910	950	910	930	20	2.2
その他	900	950	1,000	900	981	61	6.6
合計	900	930	1,000	900	1,017	63	6.6

職種小分類集計(“-”はサンプルなし、“※”はサンプル数が1～5件)

大分類	小分類	平均値(円)
専門・技術職	看護師	1,499
	准看護師	1,447
	薬剤師	1,950
	施設介護(有資格)	984
	施設介護(無資格)	951
	訪問ヘルパー	1,156
	栄養士・管理栄養士	981
	保育士	1,014
	塾講師	1,289
販売・接客サービス職	コンビニ	894
	スーパー	898
	ドラッグストア	934
	携帯販売	1,061
	フロント・受付案内	976
	クリーニング受付	871
	ガソリンスタンド店員	902
	アパレル販売	924
	雑貨販売	933
	娯楽施設スタッフ	870

大分類	小分類	平均値(円)
事務職	一般事務	945
	医療事務・病院受付	933
	受付事務	999
飲食サービス職	カフェスタッフ	911
	調理師・調理スタッフ	922
	調理補助	904
製造関連・ドライバー職	梱包	928
	倉庫作業	942
	検品	935
	食品製造作業	911
	食品製造を除く製造作業	940
清掃・メンテナンス職	配送・配達・ドライバー	985
	清掃・ハウスクリーニング	925
	ルーム・ベッドメイキング	936
	家事代行	1,083
	建物管理	934
	設備管理	974
	施設警備	953



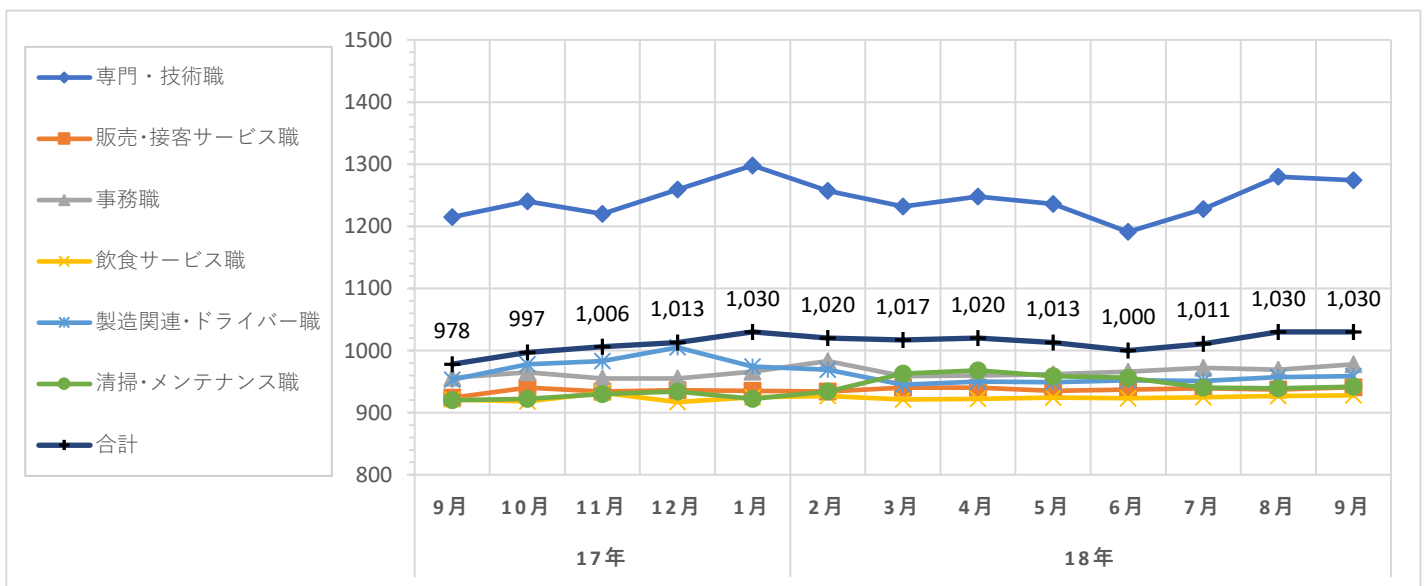
職種大分類集計

大分類	当月集計結果(円)					前年同月比較	
	25%ile	50%ile	75%ile	最頻値	平均値	増減額(円)	増減率(%)
専門・技術職	960	1,100	1,500	1,000	1,274	59	4.9
販売・接客サービス職	900	920	950	910	941	17	1.8
事務職	910	950	1,000	1,000	978	22	2.3
飲食サービス職	900	910	950	910	928	7	0.8
製造関連・ドライバー職	900	930	1,000	1,000	959	6	0.6
清掃・メンテナンス職	900	920	950	910	942	22	2.4
その他	900	1,000	1,000	1,000	999	49	5.2
合計	909	940	1,000	1,000	1,030	52	5.3

職種小分類集計(“-”はサンプルなし、“※”はサンプル数が1～5件)

大分類	小分類	平均値(円)
専門・技術職	看護師	1,509
	准看護師	1,475
	薬剤師	2,010
	施設介護(有資格)	995
	施設介護(無資格)	970
	訪問ヘルパー	1,187
	栄養士・管理栄養士	994
	保育士	1,028
	塾講師	1,290
販売・接客サービス職	コンビニ	920
	スーパー	906
	ドラッグストア	945
	携帯販売	1,140
	フロント・受付案内	997
	クリーニング受付	887
	ガソリンスタンド店員	913
	アパレル販売	942
	雑貨販売	945
	娯楽施設スタッフ	899

大分類	小分類	平均値(円)
事務職	一般事務	964
	医療事務・病院受付	941
	受付事務	1,004
飲食サービス職	カフェスタッフ	916
	調理師・調理スタッフ	944
	調理補助	922
製造関連・ドライバー職	梱包	948
	倉庫作業	960
	検品	952
	食品製造作業	911
	食品製造を除く製造作業	958
清掃・メンテナンス職	配送・配達・ドライバー	1,014
	清掃・ハウスクリーニング	937
	ルーム・ベッドメイキング	952
	家事代行	1,078
	建物管理	938
	設備管理	987
	施設警備	959



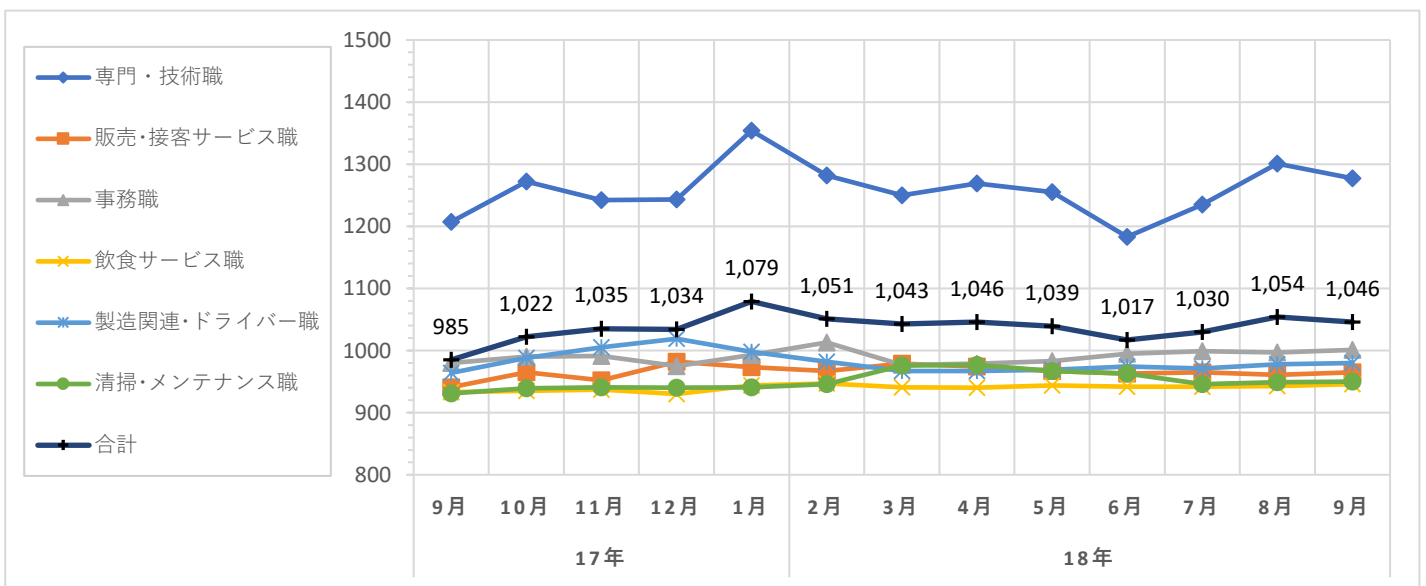
職種大分類集計

大分類	当月集計結果(円)					前年同月比較	
	25%ile	50%ile	75%ile	最頻値	平均値	増減額(円)	増減率(%)
専門・技術職	1,000	1,100	1,500	1,000	1,277	70	5.8
販売・接客サービス職	910	936	970	910	965	24	2.6
事務職	940	950	1,040	950	1,001	21	2.1
飲食サービス職	910	920	950	910	946	13	1.4
製造関連・ドライバー職	910	940	1,000	910	980	16	1.7
清掃・メンテナンス職	910	940	950	910	950	19	2.0
その他	1,000	1,000	1,000	1,000	1,059	106	11.1
合計	910	950	1,040	910	1,046	61	6.2

職種小分類集計(“-”はサンプルなし、“※”はサンプル数が1～5件)

大分類	小分類	平均値(円)
専門・技術職	看護師	1,517
	准看護師	1,507
	薬剤師	1,866
	施設介護(有資格)	1,013
	施設介護(無資格)	1,005
	訪問ヘルパー	1,196
	栄養士・管理栄養士	1,021
	保育士	1,042
	塾講師	1,300
販売・接客サービス職	コンビニ	941
	スーパー	928
	ドラッグストア	942
	携帯販売	1,149
	フロント・受付案内	1,019
	クリーニング受付	936
	ガソリンスタンド店員	917
	アパレル販売	949
	雑貨販売	961
	娯楽施設スタッフ	923

大分類	小分類	平均値(円)
事務職	一般事務	980
	医療事務・病院受付	959
	受付事務	1,008
飲食サービス職	カフェスタッフ	928
	調理師・調理スタッフ	958
	調理補助	939
製造関連・ドライバー職	梱包	965
	倉庫作業	972
	検品	964
	食品製造作業	933
	食品製造を除く製造作業	974
	配送・配達・ドライバー	1,031
清掃・メンテナンス職	清掃・ハウスクリーニング	948
	ルーム・ベッドメイキング	951
	家事代行	1,066
	建物管理	964
	設備管理	1,050
	施設警備	973



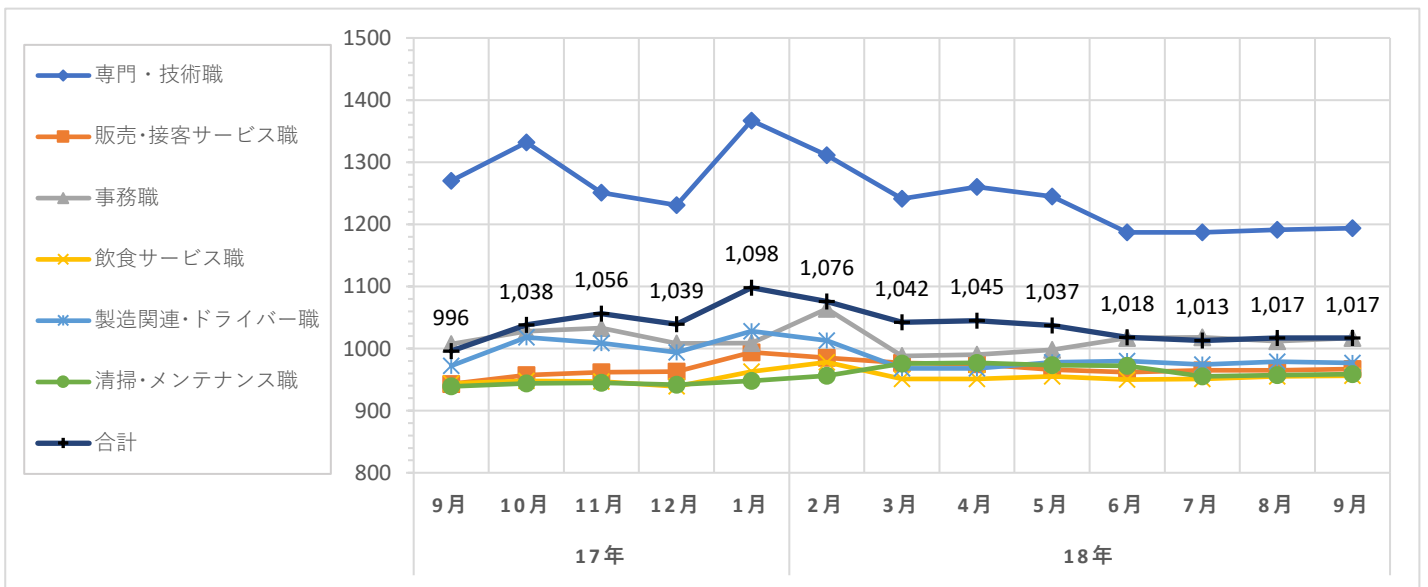
職種大分類集計

大分類	当月集計結果(円)					前年同月比較	
	25%ile	50%ile	75%ile	最頻値	平均値	増減額(円)	増減率(%)
専門・技術職	995	1,100	1,295	1,000	1,194	-76	-6.0
販売・接客サービス職	910	940	950	910	967	24	2.5
事務職	940	980	1,050	940	1,017	10	1.0
飲食サービス職	910	940	1,000	910	956	12	1.3
製造関連・ドライバー職	920	940	1,000	910	977	5	0.5
清掃・メンテナンス職	910	950	970	950	959	20	2.1
その他	1,000	1,000	1,000	1,000	1,059	90	9.3
合計	920	950	1,000	910	1,017	21	2.1

職種小分類集計(“-”はサンプルなし、“※”はサンプル数が1～5件)

大分類	小分類	平均値(円)
専門・技術職	看護師	1,667
	准看護師	1,605
	薬剤師	1,796
	施設介護(有資格)	1,019
	施設介護(無資格)	1,013
	訪問ヘルパー	1,211
	栄養士・管理栄養士	1,049
	保育士	1,052
	塾講師	1,292
販売・接客サービス職	コンビニ	950
	スーパー	927
	ドラッグストア	991
	携帯販売	1,166
	フロント・受付案内	1,000
	クリーニング受付	※ 940
	ガソリンスタンド店員	918
	アパレル販売	954
	雑貨販売	957
	娯楽施設スタッフ	-

大分類	小分類	平均値(円)
事務職	一般事務	1,008
	医療事務・病院受付	966
	受付事務	982
飲食サービス職	カフェスタッフ	931
	調理師・調理スタッフ	963
	調理補助	951
製造関連・ドライバー職	梱包	964
	倉庫作業	951
	検品	953
	食品製造作業	946
	食品製造を除く製造作業	983
清掃・メンテナンス職	配送・配達・ドライバー	988
	清掃・ハウスクリーニング	956
	ルーム・ベッドメイキング	965
	家事代行	※ 1,225
	建物管理	960
	設備管理	1,100
	施設警備	991



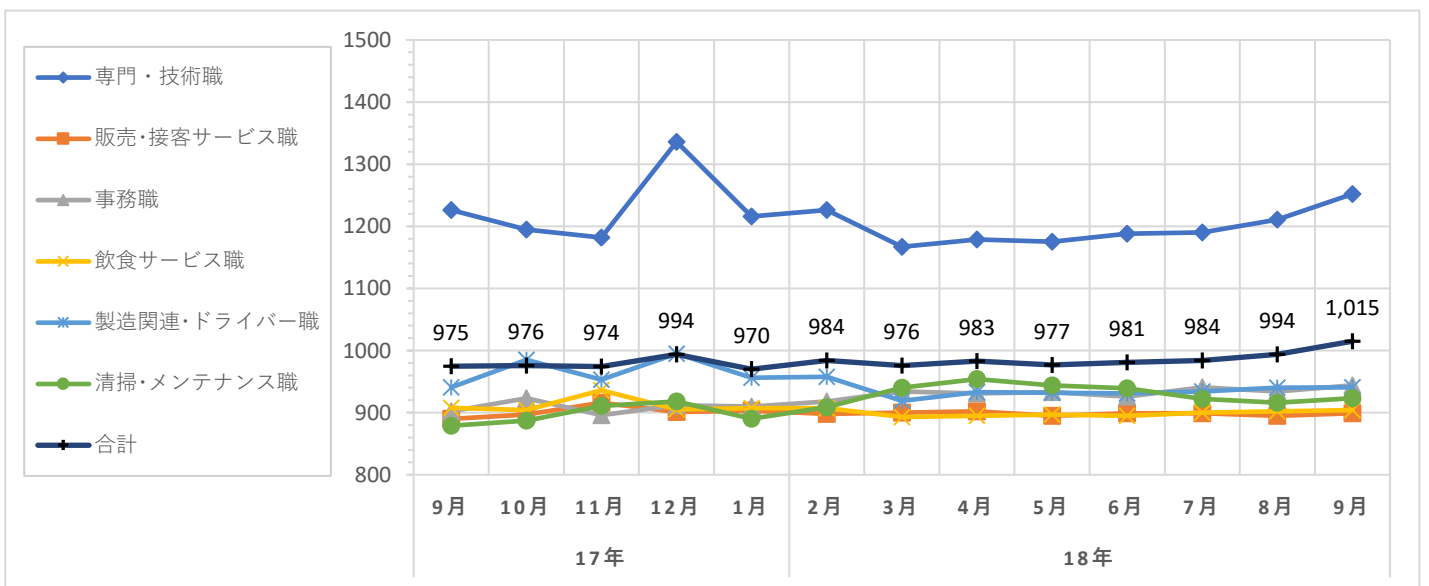
職種大分類集計

大分類	当月集計結果(円)					前年同月比較	
	25%ile	50%ile	75%ile	最頻値	平均値	増減額(円)	増減率(%)
専門・技術職	910	1,050	1,420	900	1,252	26	2.1
販売・接客サービス職	854	880	910	854	899	9	1.0
事務職	900	900	1,000	900	944	42	4.7
飲食サービス職	860	900	920	900	904	-4	-0.4
製造関連・ドライバー職	875	900	1,000	900	941	0	0.0
清掃・メンテナンス職	850	900	940	900	923	44	5.0
その他	900	900	1,000	900	934	-29	-3.0
合計	871	900	1,000	900	1,015	40	4.1

職種小分類集計 (“-”はサンプルなし、“※”はサンプル数が1～5件)

大分類	小分類	平均値(円)
専門・技術職	看護師	1,524
	准看護師	1,456
	薬剤師	1,901
	施設介護(有資格)	960
	施設介護(無資格)	942
	訪問ヘルパー	1,167
	栄養士・管理栄養士	1,007
	保育士	1,006
	塾講師	1,300
販売・接客サービス職	コンビニ	898
	スーパー	874
	ドラッグストア	862
	携帯販売	1,182
	フロント・受付案内	966
	クリーニング受付	871
	ガソリンスタンド店員	872
	アパレル販売	944
	雑貨販売	909
	娯楽施設スタッフ	900

大分類	小分類	平均値(円)
事務職	一般事務	957
	医療事務・病院受付	914
	受付事務	985
飲食サービス職	カフェスタッフ	897
	調理師・調理スタッフ	928
	調理補助	894
製造関連・ドライバー職	梱包	915
	倉庫作業	955
	検品	939
	食品製造作業	889
	食品製造を除く製造作業	955
清掃・メンテナンス職	配送・配達・ドライバー	995
	清掃・ハウスクリーニング	918
	ルーム・ベッドメイキング	902
	家事代行	1,086
	建物管理	892
	設備管理	916
	施設警備	916



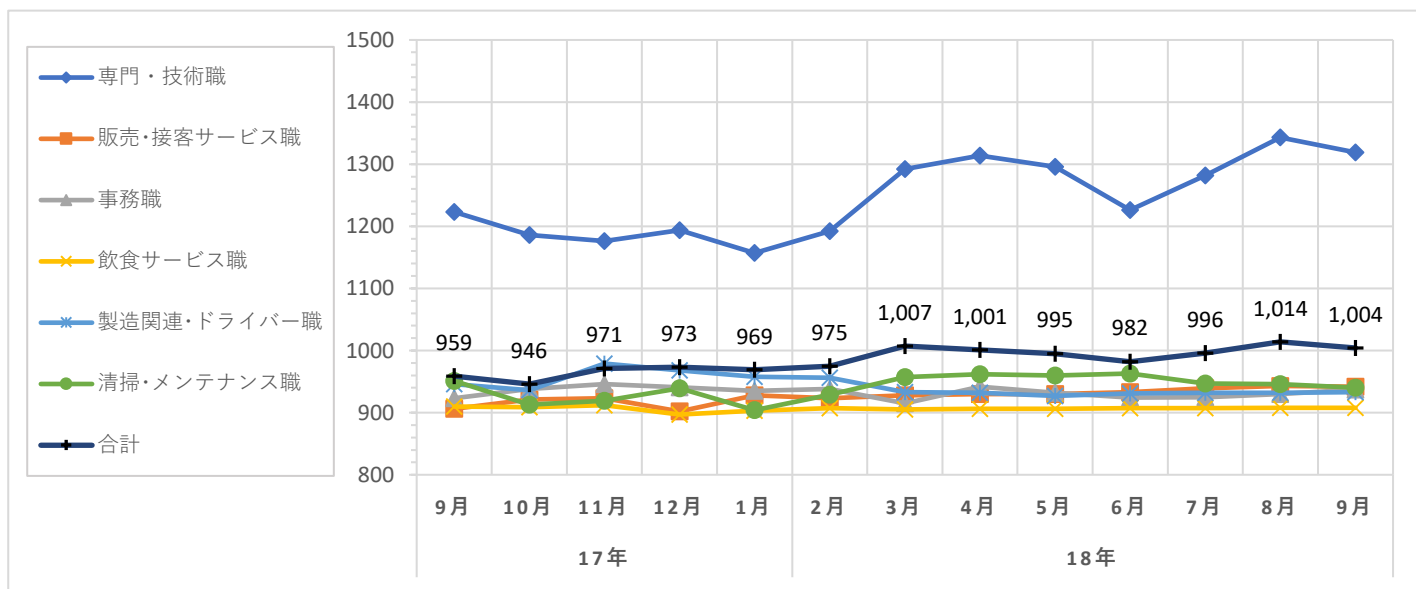
職種大分類集計

大分類	当月集計結果(円)					前年同月比較	
	25%ile	50%ile	75%ile	最頻値	平均値	増減額(円)	増減率(%)
専門・技術職	950	1,150	1,600	1,000	1,319	96	7.8
販売・接客サービス職	900	920	975	900	942	36	4.0
事務職	890	900	1,000	900	937	14	1.5
飲食サービス職	870	900	920	900	908	-2	-0.2
製造関連・ドライバー職	880	900	1,000	900	933	-13	-1.4
清掃・メンテナンス職	900	910	1,000	900	940	-11	-1.2
その他	900	900	985	900	942	25	2.7
合計	890	910	1,000	900	1,004	45	4.7

職種小分類集計 (“-”はサンプルなし、“※”はサンプル数が1～5件)

大分類	小分類	平均値(円)
専門・技術職	看護師	1,426
	准看護師	1,372
	薬剤師	2,310
	施設介護(有資格)	1,015
	施設介護(無資格)	940
	訪問ヘルパー	1,180
	栄養士・管理栄養士	938
	保育士	1,019
	塾講師	1,238
販売・接客サービス職	コンビニ	909
	スーパー	903
	ドラッグストア	957
	携帯販売	1,003
	フロント・受付案内	1,001
	クリーニング受付	931
	ガソリンスタンド店員	1,035
	アパレル販売	919
	雑貨販売	913
	娯楽施設スタッフ	870

大分類	小分類	平均値(円)
事務職	一般事務	935
	医療事務・病院受付	911
	受付事務	※ 1,000
飲食サービス職	カフェスタッフ	893
	調理師・調理スタッフ	918
	調理補助	899
製造関連・ドライバー職	梱包	943
	倉庫作業	927
	検品	924
	食品製造作業	898
	食品製造を除く製造作業	915
	配送・配達・ドライバー	995
清掃・メンテナンス職	清掃・ハウスクリーニング	925
	ルーム・ベッドメイキング	998
	家事代行	1,025
	建物管理	936
	設備管理	※ 900
	施設警備	991



調査概要

弊社が企画運営する求人メディア『イーアイデム』・採用ホームページ構築サービス『Jobギア採促』を利用して公表された求人情報から、下記条件のパート・アルバイトの時給データを抽出し、募集時平均時給を集計した。

集計対象地域

東日本エリア	: 東京都、神奈川県、埼玉県、千葉県、茨城県、群馬県、栃木県、静岡県の合計
関東4都県	: 東京都、神奈川県、埼玉県、千葉県の全体計と各都県別 ※東京都区の集計も添付
西日本エリア	: 大阪府、兵庫県、京都府、奈良県、和歌山県、滋賀県、福岡県の合計
関西3府県	: 大阪府、兵庫県、京都府の全体計と各県別 ※大阪市の集計も添付

職種

職種大分類	職種小分類
専門・技術職	: 看護師、准看護師、薬剤師、施設介護(有資格)、施設介護(無資格)、訪問ヘルパー、栄養士・管理栄養士、保育士、塾講師等
販売・接客サービス職	: コンビニ、スーパー、ドラッグストア、携帯販売、フロント・受付案内、クリーニング受付、ガソリンスタンド店員、アパレル販売、雑貨販売、娯楽施設スタッフ等
事務職	: 一般事務、医療事務・病院受付、受付事務等
飲食サービス職	: カフェスタッフ、調理師・調理スタッフ、調理補助等
製造関連・ドライバー職	: 梱包・倉庫作業、検品、食品製造作業、食品製造を除く製造作業、配送・配達・ドライバー等
清掃・メンテナンス職	: 清掃・ハウスクリーニング、ルーム・ベッドメイキング、家事代行、建物管理、設備管理、施設警備等
その他	: 美容師、理容師、営業等

職種小分類は、職種大分類の中からデータ件数の多い職種を抜粋して掲載
また、「深夜ワーク」を除いて集計

※2018年3月データより、データ抽出方法、集計方法・集計条件・職種分類方法等を変更しています。
以前のデータは新しい集計規則に合わせて再度集計を行っており、過去にリリースした
レポートとは値が異なっていますので、ご了承ください。

データ件数(全体)

東日本エリア	: 95,168件
関東4都県	: 77,341件 (東京都32,306件、神奈川県15,922件、埼玉県16,899件、千葉県12,214件)
西日本エリア	: 84,038件
関西3府県	: 65,276件 (大阪府35,480件、兵庫県18,707件、京都府11,089件)

集計項目

職種大分類集計	
25・50・75%ile	: 賃金データを低い順に並べたとき、それぞれ下から25%ile目、50%ile目、75%ile目となる値
最頻値	: データ数2件以上で、最もデータ件数が多い時給額。最頻値が2値以上の場合は低い時給を表示
平均値	: 単純平均値の少数第1位を四捨五入
職種小分類集計	
平均値	: 単純平均値の少数第1位を四捨五入