

## パート・アルバイトの募集時平均時給

～ 2019年12月 集計結果 ～

東日本エリアの平均時給は1,153円、最頻時給は2,000円

西日本エリアの平均時給は1,133円、最頻時給は1,000円

東日本エリアの「販売・接客サービス職」は前年同月比8か月連続で増加

### ● 東日本エリアの平均時給は1,153円

東日本エリア全体の平均時給は、前年同月比53円増の1,153円。職種大分類別の平均時給は、「専門・技術職」1,555円(前年同月比46円増)、「清掃・メンテナンス職」1,083円(同25円増)、「製造関連・ドライバー職」1,080円(同78円増)、「販売・接客サービス職」1,036円(同30円増)、「飲食サービス職」1,014円(同26円増)、「事務職」1,006円(同8円増)の順で、前年同月比で全ての職種がプラスとなった。

### ● 関東4都県(東京都、神奈川県、埼玉県、千葉県)の平均時給は1,171円

関東4都県全体の平均時給は、前年同月比62円増の1,171円。職種大分類別の平均時給は、「専門・技術職」1,529円(前年同月比37円増)、「製造関連・ドライバー職」1,103円(同79円増)、「清掃・メンテナンス職」1,103円(同29円増)、「販売・接客サービス職」1,064円(同50円増)、「飲食サービス職」1,032円(同26円増)、「事務職」1,029円(同17円増)の順で、前年同月比で全ての職種がプラスとなった。都県別の平均時給は、神奈川県1,215円(前年同月比65円増)、東京都1,174円(同48円増)、千葉県1,147円(同75円増)、埼玉県1,137円(同78円増)の順となり、前年同月比で全ての都県がプラスとなった。

### ● 西日本エリアの平均時給は1,133円

西日本エリア全体の平均時給は、前年同月比82円増の1,133円。職種大分類別の平均時給は、「専門・技術職」1,349円(前年同月比34円増)、「製造関連・ドライバー職」1,011円(同45円増)、「事務職」972円(同4円減)、「清掃・メンテナンス職」972円(同24円増)、「飲食サービス職」956円(同24円増)、「販売・接客サービス職」951円(同10円増)の順で、前年同月比でプラスが5職種、マイナスが1職種となった。

### ● 関西3府県(大阪府、兵庫県、京都府)の平均時給は1,168円

関西3府県全体の平均時給は、前年同月比102円増の1,168円。職種大分類別の平均時給は、「専門・技術職」1,344円(前年同月比27円増)、「製造関連・ドライバー職」1,042円(同54円増)、「清掃・メンテナンス職」995円(同35円増)、「事務職」981円(同7円減)、「販売・接客サービス職」979円(同26円増)、「飲食サービス職」973円(同25円増)の順で、前年同月比でプラスが5職種、マイナスが1職種となった。府県別の平均時給は、大阪府1,197円(前年同月比103円増)、京都府1,158円(同111円増)、兵庫県1,121円(同96円増)の順となり、前年同月比で全ての府県がプラスとなった。

2019年3月以前のデータを再集計しています。詳しくは末ページをご覧ください。

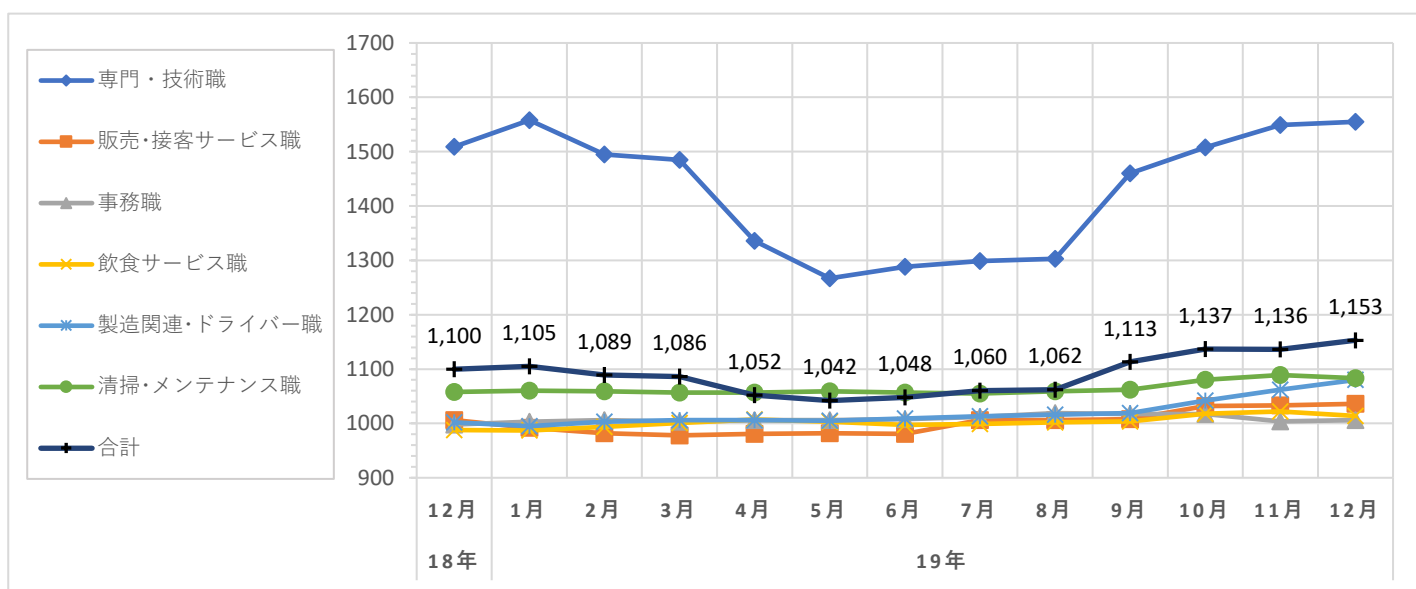
職種大分類集計

大分類	当月集計結果(円)					前年同月比較	
	25%ile	50%ile	75%ile	最頻値	平均値	増減額(円)	増減率(%)
専門・技術職	1,100	1,600	2,000	2,000	1,555	46	3.0
販売・接客サービス職	950	1,013	1,100	950	1,036	30	3.0
事務職	930	1,015	1,020	1,020	1,006	8	0.8
飲食サービス職	950	1,020	1,050	1,020	1,014	26	2.6
製造関連・ドライバー職	1,000	1,050	1,200	1,200	1,080	78	7.8
清掃・メンテナンス職	1,011	1,050	1,200	1,100	1,083	25	2.4
その他	1,013	1,050	1,100	1,050	1,069	45	4.4
合計	970	1,020	1,200	2,000	1,153	53	4.8

職種小分類集計(“-”はサンプルなし、“※”はサンプル数が1～5件)

大分類	小分類	平均値(円)
専門・技術職	看護師	1,561
	准看護師	1,650
	薬剤師	1,994
	施設介護(有資格)	1,302
	施設介護(無資格)	1,055
	訪問ヘルパー	1,465
	栄養士・管理栄養士	1,160
	保育士	1,136
	塾講師	1,209
販売・接客サービス職	コンビニ	986
	スーパー	1,070
	ドラッグストア	940
	携帯販売	1,210
	フロント・受付案内	966
	クリーニング受付	971
	ガソリンスタンド店員	968
	アパレル販売	1,017
	雑貨販売	1,009
	娯楽施設スタッフ	-

大分類	小分類	平均値(円)
事務職	一般事務	1,042
	医療事務・病院受付	987
	受付事務	969
飲食サービス職	カフェスタッフ	1,077
	調理師・調理スタッフ	1,041
	調理補助	990
製造関連・ドライバー職	梱包	986
	倉庫作業	1,131
	検品	1,011
	食品製造作業	1,071
	食品製造を除く製造作業	1,030
清掃・メンテナンス職	配送・配達・ドライバー	1,037
	清掃・ハウスクリーニング	1,083
	ルーム・ベッドメイキング	1,084
	家事代行	※ 1,080
	建物管理	1,114
	設備管理	1,191
	施設警備	1,099



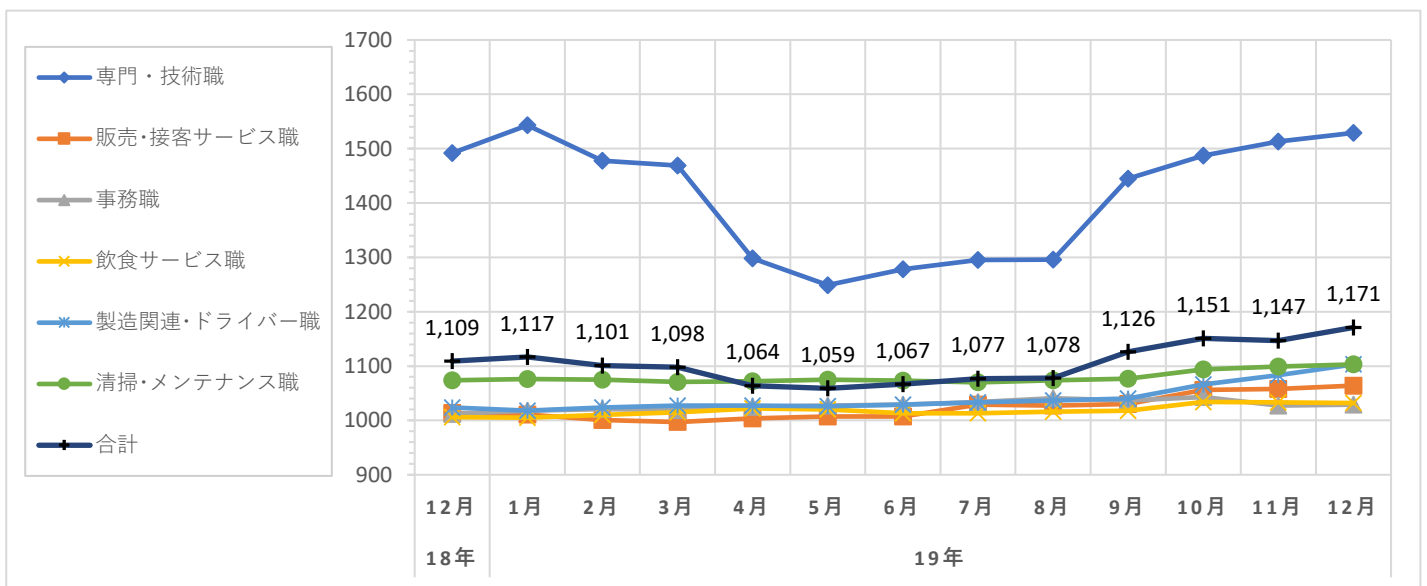
職種大分類集計

大分類	当月集計結果(円)					前年同月比較	
	25%ile	50%ile	75%ile	最頻値	平均値	増減額(円)	増減率(%)
専門・技術職	1,090	1,500	2,000	2,000	1,529	37	2.5
販売・接客サービス職	1,000	1,015	1,100	1,013	1,064	50	4.9
事務職	950	1,020	1,040	1,020	1,029	17	1.7
飲食サービス職	1,000	1,020	1,050	1,020	1,032	26	2.6
製造関連・ドライバー職	1,013	1,100	1,200	1,200	1,103	79	7.7
清掃・メンテナンス職	1,015	1,100	1,200	1,100	1,103	29	2.7
その他	1,013	1,050	1,100	1,050	1,077	44	4.3
合計	1,013	1,040	1,200	1,020	1,171	62	5.6

職種小分類集計(“-”はサンプルなし、“※”はサンプル数が1～5件)

大分類	小分類	平均値(円)
専門・技術職	看護師	1,592
	准看護師	1,650
	薬剤師	1,986
	施設介護(有資格)	1,324
	施設介護(無資格)	1,064
	訪問ヘルパー	1,483
	栄養士・管理栄養士	1,178
	保育士	1,141
	塾講師	1,209
販売・接客サービス職	コンビニ	1,004
	スーパー	1,074
	ドラッグストア	984
	携帯販売	1,243
	フロント・受付案内	1,059
	クリーニング受付	1,011
	ガソリンスタンド店員	983
	アパレル販売	1,021
	雑貨販売	1,015
	娯楽施設スタッフ	-

大分類	小分類	平均値(円)
事務職	一般事務	1,060
	医療事務・病院受付	1,010
	受付事務	974
飲食サービス職	カフェスタッフ	1,095
	調理師・調理スタッフ	1,071
	調理補助	1,003
製造関連・ドライバー職	梱包	1,006
	倉庫作業	1,148
	検品	1,013
	食品製造作業	1,072
	食品製造を除く製造作業	1,064
清掃・メンテナンス職	配送・配達・ドライバー	1,053
	清掃・ハウスクリーニング	1,103
	ルーム・ベッドメイキング	1,115
	家事代行	※ 1,140
	建物管理	1,120
	設備管理	1,186
	施設警備	1,112



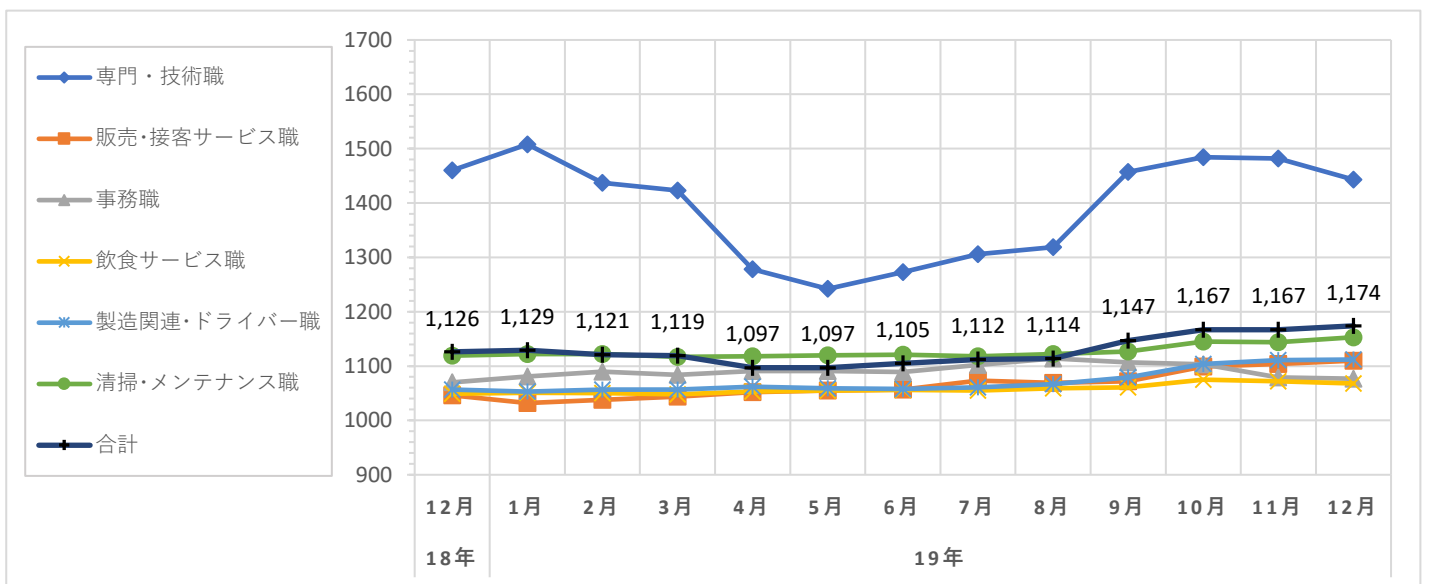
## 職種大分類集計

大分類	当月集計結果(円)					前年同月比較	
	25%ile	50%ile	75%ile	最頻値	平均値	増減額(円)	増減率(%)
専門・技術職	1,090	1,370	2,000	2,000	1,443	-17	-1.2
販売・接客サービス職	1,015	1,050	1,150	1,013	1,110	64	6.1
事務職	1,020	1,020	1,100	1,020	1,077	7	0.7
飲食サービス職	1,020	1,030	1,100	1,020	1,068	19	1.8
製造関連・ドライバー職	1,020	1,055	1,200	1,020	1,112	55	5.2
清掃・メンテナンス職	1,050	1,100	1,200	1,200	1,153	34	3.0
その他	1,050	1,050	1,050	1,050	1,069	52	5.1
合計	1,020	1,070	1,200	1,020	1,174	48	4.3

## 職種小分類集計(“-”はサンプルなし、“※”はサンプル数が1～5件)

大分類	小分類	平均値(円)
専門・技術職	看護師	1,663
	准看護師	-
	薬剤師	2,021
	施設介護(有資格)	1,392
	施設介護(無資格)	1,083
	訪問ヘルパー	1,547
	栄養士・管理栄養士	1,114
	保育士	1,176
	塾講師	1,198
販売・接客サービス職	コンビニ	1,055
	スーパー	1,114
	ドラッグストア	1,045
	携帯販売	1,378
	フロント・受付案内	1,081
	クリーニング受付	1,013
	ガソリンスタンド店員	-
	アパレル販売	1,027
	雑貨販売	1,037
	娯楽施設スタッフ	-

大分類	小分類	平均値(円)
事務職	一般事務	1,114
	医療事務・病院受付	1,055
	受付事務	1,020
飲食サービス職	カフェスタッフ	1,130
	調理師・調理スタッフ	1,095
	調理補助	1,041
製造関連・ドライバー職	梱包	1,026
	倉庫作業	1,136
	検品	1,032
	食品製造作業	1,095
	食品製造を除く製造作業	1,025
清掃・メンテナンス職	配送・配達・ドライバー	1,027
	清掃・ハウスクリーニング	1,155
	ルーム・ベッドメイキング	1,160
	家事代行	-
	建物管理	1,160
	設備管理	1,314
	施設警備	1,129



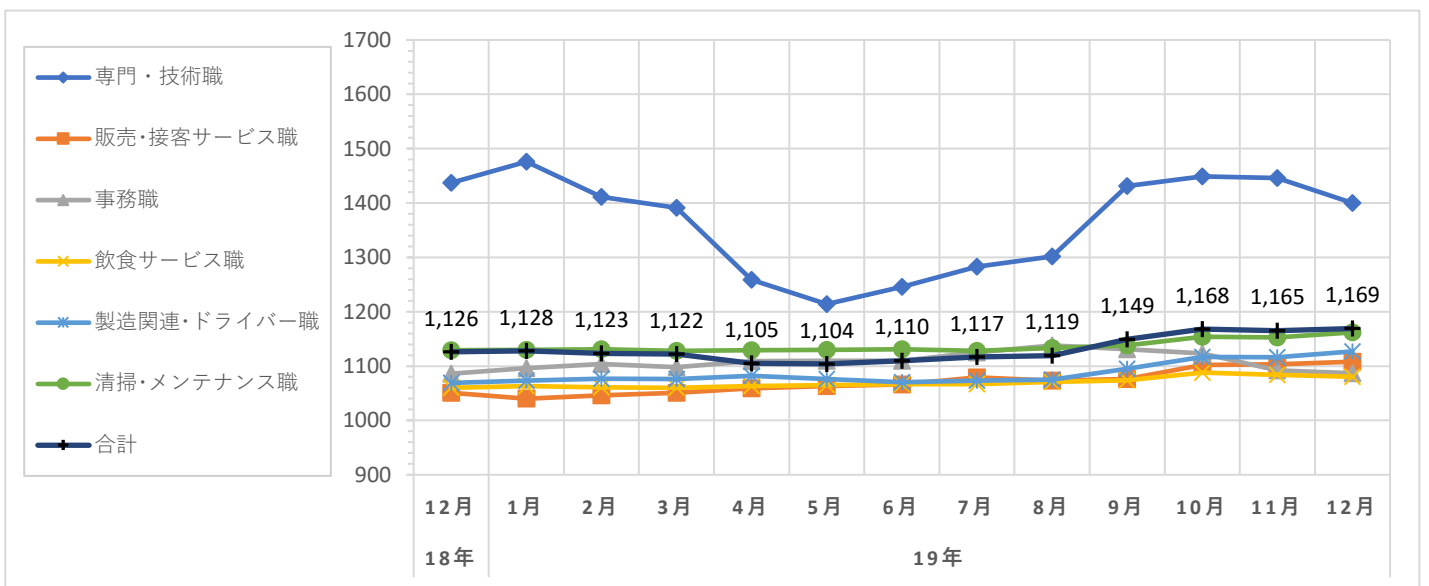
職種大分類集計

大分類	当月集計結果(円)					前年同月比較	
	25%ile	50%ile	75%ile	最頻値	平均値	増減額(円)	増減率(%)
専門・技術職	1,070	1,240	1,600	2,000	1,400	-37	-2.6
販売・接客サービス職	1,015	1,050	1,150	1,013	1,108	57	5.4
事務職	1,020	1,020	1,100	1,020	1,087	1	0.1
飲食サービス職	1,020	1,050	1,100	1,020	1,080	20	1.9
製造関連・ドライバー職	1,020	1,100	1,200	1,020	1,127	58	5.4
清掃・メンテナンス職	1,050	1,150	1,200	1,200	1,162	33	2.9
その他	1,020	1,050	1,100	1,050	1,074	49	4.8
合計	1,020	1,100	1,200	1,020	1,169	43	3.8

職種小分類集計(“-”はサンプルなし、“※”はサンプル数が1～5件)

大分類	小分類	平均値(円)
専門・技術職	看護師	1,680
	准看護師	-
	薬剤師	2,035
	施設介護(有資格)	1,356
	施設介護(無資格)	1,086
	訪問ヘルパー	1,557
	栄養士・管理栄養士	1,124
	保育士	1,181
	塾講師	1,197
販売・接客サービス職	コンビニ	1,091
	スーパー	1,115
	ドラッグストア	1,061
	携帯販売	1,366
	フロント・受付案内	1,084
	クリーニング受付	1,013
	ガソリンスタンド店員	-
	アパレル販売	1,027
	雑貨販売	1,039
	娯楽施設スタッフ	-

大分類	小分類	平均値(円)
事務職	一般事務	1,126
	医療事務・病院受付	1,063
	受付事務	1,020
飲食サービス職	カフェスタッフ	1,130
	調理師・調理スタッフ	1,101
	調理補助	1,049
製造関連・ドライバー職	梱包	1,027
	倉庫作業	1,133
	検品	※ 1,048
	食品製造作業	※ 1,013
	食品製造を除く製造作業	1,013
清掃・メンテナンス職	配送・配達・ドライバー	1,032
	清掃・ハウスクリーニング	1,164
	ルーム・ベッドメイキング	1,159
	家事代行	-
	建物管理	1,147
	設備管理	1,325
	施設警備	1,156



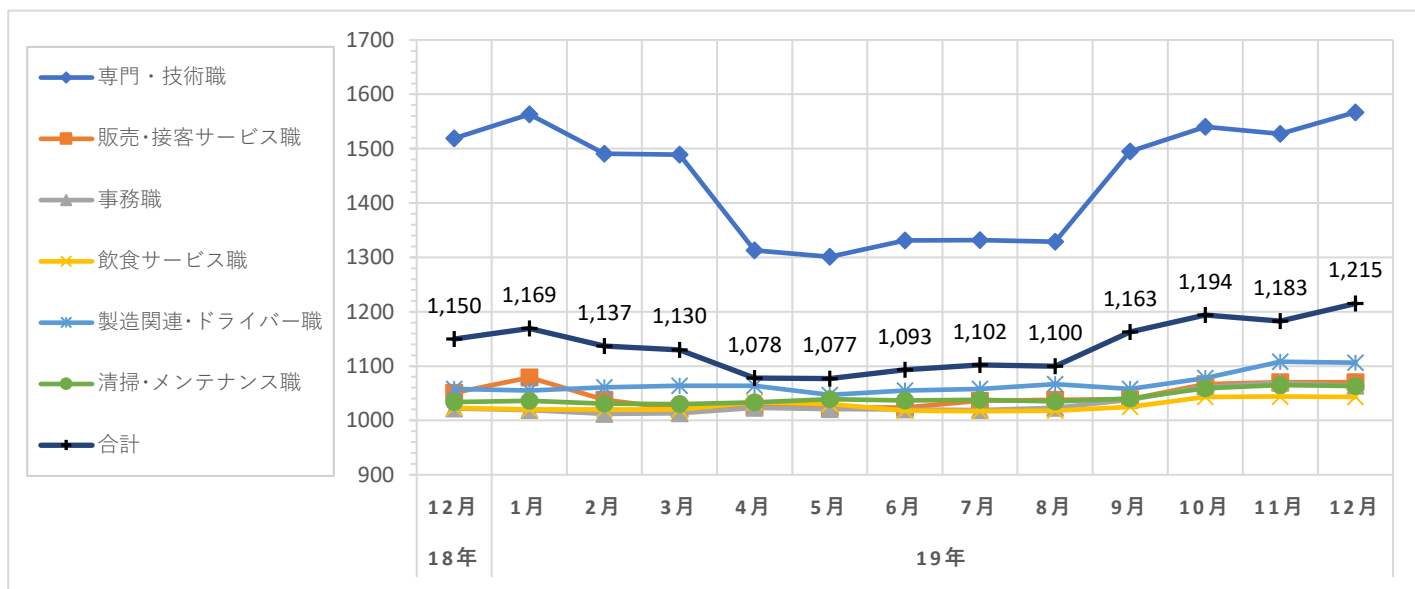
職種大分類集計

大分類	当月集計結果(円)					前年同月比較	
	25%ile	50%ile	75%ile	最頻値	平均値	増減額(円)	増減率(%)
専門・技術職	1,090	1,600	2,000	2,000	1,567	48	3.2
販売・接客サービス職	1,011	1,020	1,050	1,011	1,070	19	1.8
事務職	1,020	1,020	1,050	1,020	1,064	42	4.1
飲食サービス職	1,020	1,020	1,050	1,020	1,043	20	2.0
製造関連・ドライバー職	1,020	1,050	1,110	1,020	1,106	48	4.5
清掃・メンテナンス職	1,015	1,020	1,100	1,020	1,063	29	2.8
その他	1,013	1,050	1,250	1,013	1,112	41	3.8
合計	1,015	1,030	1,250	1,020	1,215	65	5.7

職種小分類集計(“-”はサンプルなし、“※”はサンプル数が1～5件)

大分類	小分類	平均値(円)
専門・技術職	看護師	1,585
	准看護師	-
	薬剤師	2,080
	施設介護(有資格)	1,352
	施設介護(無資格)	1,081
	訪問ヘルパー	1,517
	栄養士・管理栄養士	1,160
	保育士	1,140
	塾講師	※ 1,200
販売・接客サービス職	コンビニ	※ 1,056
	スーパー	1,078
	ドラッグストア	1,018
	携帯販売	1,316
	フロント・受付案内	1,037
	クリーニング受付	1,019
	ガソリンスタンド店員	1,018
	アパレル販売	1,026
	雑貨販売	1,027
	娯楽施設スタッフ	-

大分類	小分類	平均値(円)
事務職	一般事務	1,058
	医療事務・病院受付	1,040
	受付事務	1,261
飲食サービス職	カフェスタッフ	1,100
	調理師・調理スタッフ	1,079
	調理補助	1,024
製造関連・ドライバー職	梱包	-
	倉庫作業	1,179
	検品	1,014
	食品製造作業	1,107
	食品製造を除く製造作業	1,078
清掃・メンテナンス職	配送・配達・ドライバー	1,103
	清掃・ハウスクリーニング	1,062
	ルーム・ベッドメイキング	1,097
	家事代行	※ 1,020
	建物管理	1,051
	設備管理	1,122
	施設警備	1,230





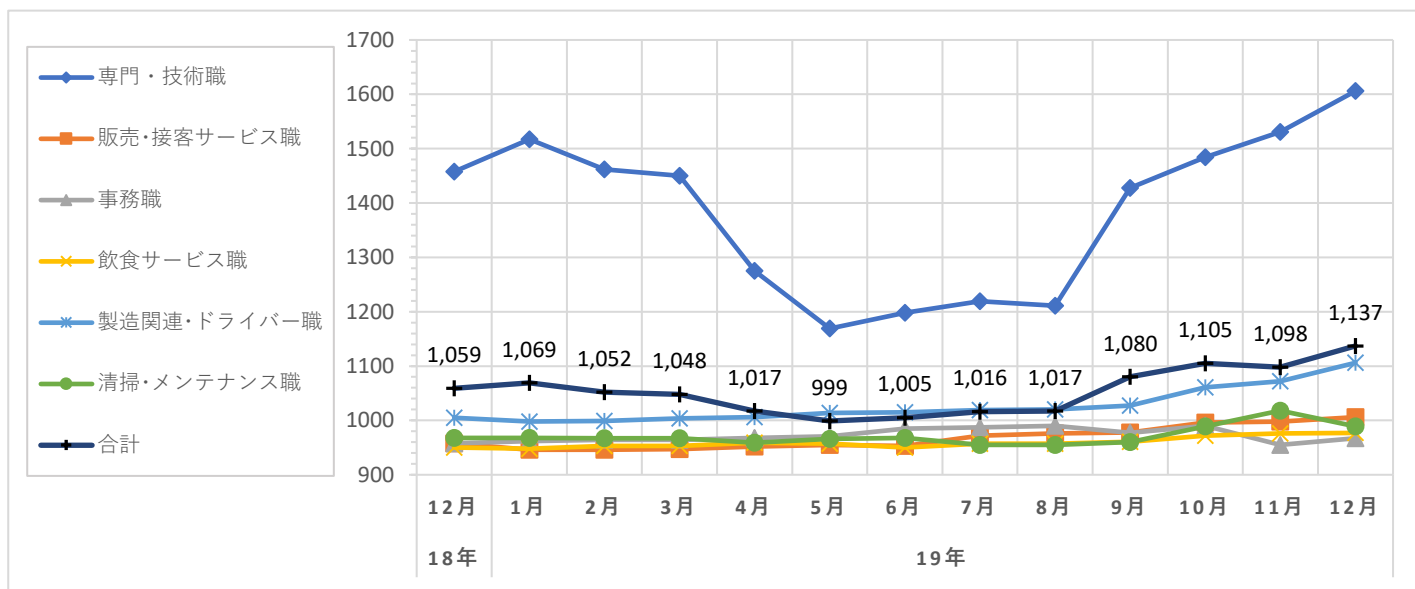
職種大分類集計

大分類	当月集計結果(円)					前年同月比較	
	25%ile	50%ile	75%ile	最頻値	平均値	増減額(円)	増減率(%)
専門・技術職	1,100	2,000	2,000	2,000	1,606	148	10.2
販売・接客サービス職	930	950	1,000	930	1,006	48	5.0
事務職	930	930	950	930	967	9	0.9
飲食サービス職	930	950	1,000	930	977	27	2.8
製造関連・ドライバー職	1,000	1,200	1,200	1,200	1,106	101	10.0
清掃・メンテナンス職	930	950	1,000	930	989	21	2.2
その他	1,030	1,050	1,050	1,050	1,051	31	3.0
合計	930	1,000	1,200	930	1,137	78	7.4

職種小分類集計(“-”はサンプルなし、“※”はサンプル数が1～5件)

大分類	小分類	平均値(円)
専門・技術職	看護師	1,531
	准看護師	1,650
	薬剤師	1,877
	施設介護(有資格)	1,104
	施設介護(無資格)	961
	訪問ヘルパー	1,414
	栄養士・管理栄養士	1,150
	保育士	1,066
	塾講師	1,257
販売・接客サービス職	コンビニ	933
	スーパー	1,005
	ドラッグストア	953
	携帯販売	1,214
	フロント・受付案内	945
	クリーニング受付	946
	ガソリンスタンド店員	※ 1,000
	アパレル販売	1,005
	雑貨販売	950
	娯楽施設スタッフ	-

大分類	小分類	平均値(円)
事務職	一般事務	994
	医療事務・病院受付	968
	受付事務	932
飲食サービス職	カフェスタッフ	967
	調理師・調理スタッフ	1,037
	調理補助	942
製造関連・ドライバー職	梱包	994
	倉庫作業	1,151
	検品	996
	食品製造作業	1,072
	食品製造を除く製造作業	1,075
清掃・メンテナンス職	配送・配達・ドライバー	991
	清掃・ハウスクリーニング	979
	ルーム・ベッドメイキング	1,081
	家事代行	※ 1,200
	建物管理	1,046
	設備管理	-
	施設警備	992



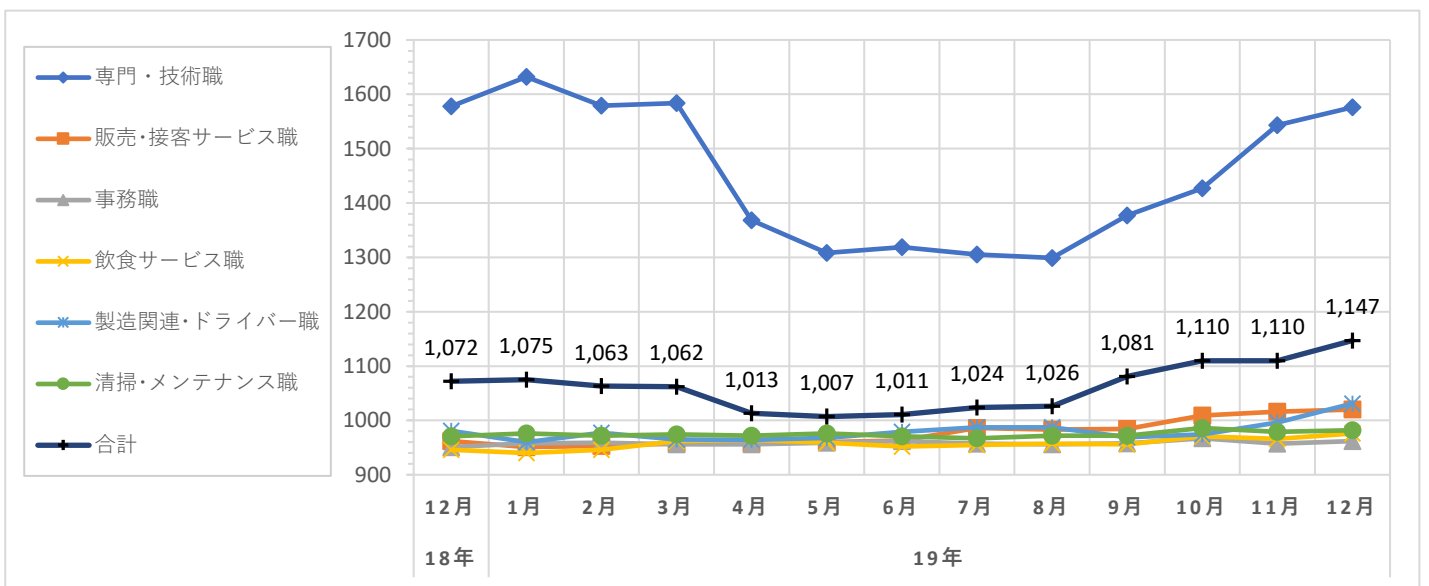
職種大分類集計

大分類	当月集計結果(円)					前年同月比較	
	25%ile	50%ile	75%ile	最頻値	平均値	増減額(円)	増減率(%)
専門・技術職	1,100	1,600	2,000	2,000	1,576	-2	-0.1
販売・接客サービス職	943	970	1,050	950	1,020	58	6.0
事務職	930	930	950	930	962	11	1.2
飲食サービス職	930	950	1,000	930	976	30	3.2
製造関連・ドライバー職	930	980	1,100	930	1,031	50	5.1
清掃・メンテナンス職	930	950	1,000	930	982	11	1.1
その他	923	1,030	1,050	923	1,007	-10	-1.0
合計	930	1,000	1,200	930	1,147	75	7.0

職種小分類集計(“-”はサンプルなし、“※”はサンプル数が1～5件)

大分類	小分類	平均値(円)
専門・技術職	看護師	1,588
	准看護師	-
	薬剤師	1,885
	施設介護(有資格)	1,207
	施設介護(無資格)	1,069
	訪問ヘルパー	1,356
	栄養士・管理栄養士	1,256
	保育士	1,128
	塾講師	※ 1,020
販売・接客サービス職	コンビニ	954
	スーパー	1,023
	ドラッグストア	953
	携帯販売	1,185
	フロント・受付案内	※ 950
	クリーニング受付	1,000
	ガソリンスタンド店員	979
	アパレル販売	1,014
	雑貨販売	※ 930
	娯楽施設スタッフ	-

大分類	小分類	平均値(円)
事務職	一般事務	1,012
	医療事務・病院受付	938
	受付事務	956
飲食サービス職	カフェスタッフ	※ 923
	調理師・調理スタッフ	1,038
	調理補助	945
製造関連・ドライバー職	梱包	-
	倉庫作業	1,059
	検品	-
	食品製造作業	1,022
	食品製造を除く製造作業	1,025
清掃・メンテナンス職	配送・配達・ドライバー	1,052
	清掃・ハウスクリーニング	978
	ルーム・ベッドメイキング	1,062
	家事代行	-
	建物管理	※ 940
	設備管理	※ 981
	施設警備	-





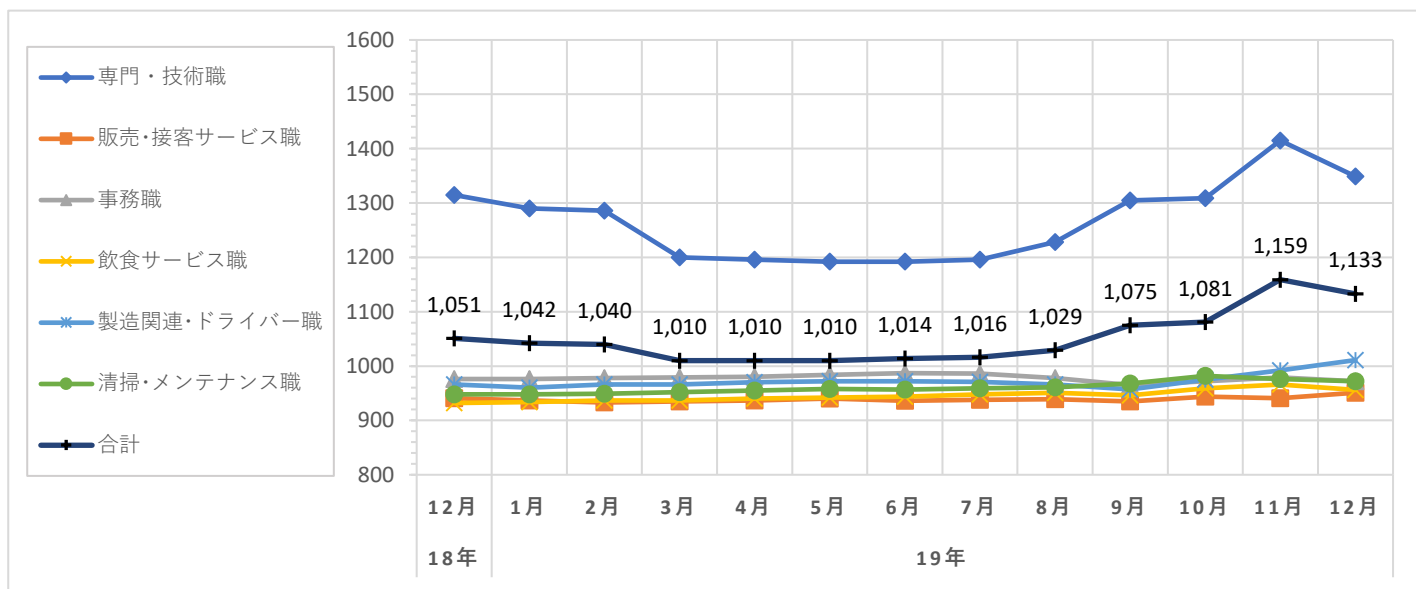
職種大分類集計

大分類	当月集計結果(円)					前年同月比較	
	25%ile	50%ile	75%ile	最頻値	平均値	増減額(円)	増減率(%)
専門・技術職	1,000	1,100	2,000	2,000	1,349	34	2.6
販売・接客サービス職	889	920	984	900	951	10	1.1
事務職	910	970	1,000	970	972	-4	-0.4
飲食サービス職	920	964	980	1,000	956	24	2.6
製造関連・ドライバー職	915	980	1,050	1,000	1,011	45	4.7
清掃・メンテナンス職	900	970	1,000	1,000	972	24	2.5
その他	899	964	1,000	1,000	1,000	29	3.0
合計	940	1,000	1,112	1,000	1,133	82	7.8

職種小分類集計(“-”はサンプルなし、“※”はサンプル数が1～5件)

大分類	小分類	平均値(円)
専門・技術職	看護師	1,628
	准看護師	1,569
	薬剤師	1,975
	施設介護(有資格)	1,126
	施設介護(無資格)	980
	訪問ヘルパー	1,222
	栄養士・管理栄養士	1,156
	保育士	1,049
	塾講師	1,041
販売・接客サービス職	コンビニ	886
	スーパー	939
	ドラッグストア	920
	携帯販売	1,050
	フロント・受付案内	968
	クリーニング受付	888
	ガソリンスタンド店員	960
	アパレル販売	977
	雑貨販売	1,037
	娯楽施設スタッフ	900

大分類	小分類	平均値(円)
事務職	一般事務	980
	医療事務・病院受付	954
	受付事務	967
飲食サービス職	カフェスタッフ	969
	調理師・調理スタッフ	948
	調理補助	964
製造関連・ドライバー職	梱包	977
	倉庫作業	1,012
	検品	996
	食品製造作業	979
	食品製造を除く製造作業	968
	配送・配達・ドライバー	1,019
清掃・メンテナンス職	清掃・ハウスクリーニング	966
	ルーム・ベッドメイキング	1,024
	家事代行	1,158
	建物管理	936
	設備管理	※ 964
	施設警備	1,038



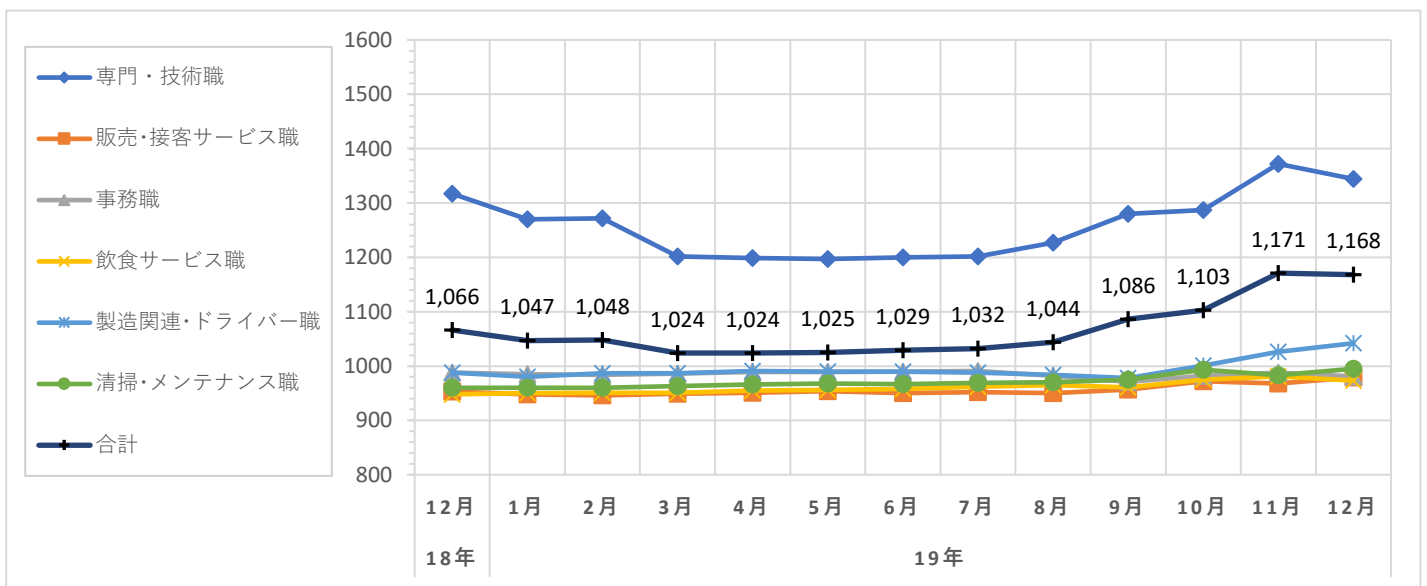
職種大分類集計

大分類	当月集計結果(円)					前年同月比較	
	25%ile	50%ile	75%ile	最頻値	平均値	増減額(円)	増減率(%)
専門・技術職	1,000	1,100	2,000	2,000	1,344	27	2.1
販売・接客サービス職	910	964	1,000	1,000	979	26	2.7
事務職	950	970	1,000	970	981	-7	-0.7
飲食サービス職	960	970	1,000	1,000	973	25	2.6
製造関連・ドライバー職	964	1,000	1,100	1,000	1,042	54	5.5
清掃・メンテナンス職	950	970	1,000	1,000	995	35	3.6
その他	964	1,000	1,000	1,000	1,026	33	3.3
合計	970	1,000	1,200	1,000	1,168	102	9.6

職種小分類集計(“-”はサンプルなし、“※”はサンプル数が1～5件)

大分類	小分類	平均値(円)
専門・技術職	看護師	1,607
	准看護師	1,569
	薬剤師	1,988
	施設介護(有資格)	1,130
	施設介護(無資格)	999
	訪問ヘルパー	1,251
	栄養士・管理栄養士	1,156
	保育士	1,053
	塾講師	981
販売・接客サービス職	コンビニ	936
	スーパー	967
	ドラッグストア	932
	携帯販売	1,050
	フロント・受付案内	1,014
	クリーニング受付	911
	ガソリンスタンド店員	982
	アパレル販売	994
	雑貨販売	1,039
	娯楽施設スタッフ	-

大分類	小分類	平均値(円)
事務職	一般事務	1,000
	医療事務・病院受付	963
	受付事務	979
飲食サービス職	カフェスタッフ	999
	調理師・調理スタッフ	969
	調理補助	972
製造関連・ドライバー職	梱包	965
	倉庫作業	1,046
	検品	1,010
	食品製造作業	968
	食品製造を除く製造作業	993
清掃・メンテナンス職	配送・配達・ドライバー	1,039
	清掃・ハウスクリーニング	989
	ルーム・ベッドメイキング	1,045
	家事代行	1,158
	建物管理	956
	設備管理	※ 995
	施設警備	1,066



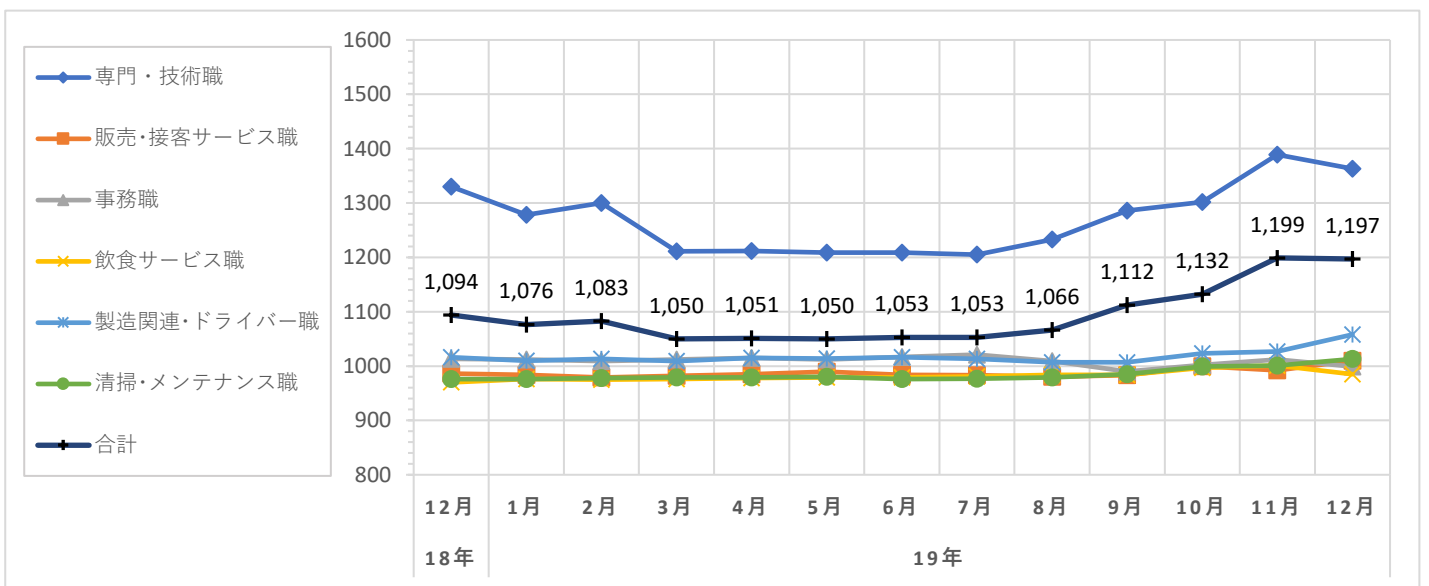
職種大分類集計

大分類	当月集計結果(円)					前年同月比較	
	25%ile	50%ile	75%ile	最頻値	平均値	増減額(円)	増減率(%)
専門・技術職	1,000	1,150	2,000	2,000	1,363	33	2.5
販売・接客サービス職	965	980	1,000	964	1,010	24	2.4
事務職	970	970	1,000	970	999	-14	-1.4
飲食サービス職	970	975	1,000	970	985	15	1.5
製造関連・ドライバー職	970	1,000	1,100	970	1,058	42	4.1
清掃・メンテナンス職	970	1,000	1,000	970	1,013	37	3.8
その他	964	964	1,000	964	1,024	-23	-2.2
合計	975	1,000	1,200	1,000	1,197	103	9.4

職種小分類集計(“-”はサンプルなし、“※”はサンプル数が1～5件)

大分類	小分類	平均値(円)
専門・技術職	看護師	1,642
	准看護師	1,500
	薬剤師	2,065
	施設介護(有資格)	1,109
	施設介護(無資格)	1,009
	訪問ヘルパー	1,283
	栄養士・管理栄養士	1,273
	保育士	1,079
	塾講師	※ 1,000
販売・接客サービス職	コンビニ	※ 972
	スーパー	986
	ドラッグストア	972
	携帯販売	-
	フロント・受付案内	1,039
	クリーニング受付	※ 1,000
	ガソリンスタンド店員	-
	アパレル販売	999
	雑貨販売	1,100
	娯楽施設スタッフ	-

大分類	小分類	平均値(円)
事務職	一般事務	1,014
	医療事務・病院受付	982
	受付事務	979
飲食サービス職	カフェスタッフ	1,003
	調理師・調理スタッフ	982
	調理補助	983
製造関連・ドライバー職	梱包	979
	倉庫作業	1,058
	検品	1,037
	食品製造作業	979
	食品製造を除く製造作業	1,008
清掃・メンテナンス職	配送・配達・ドライバー	1,042
	清掃・ハウスクリーニング	1,006
	ルーム・ベッドメイキング	1,078
	家事代行	1,158
	建物管理	974
	設備管理	※ 1,000
	施設警備	1,098



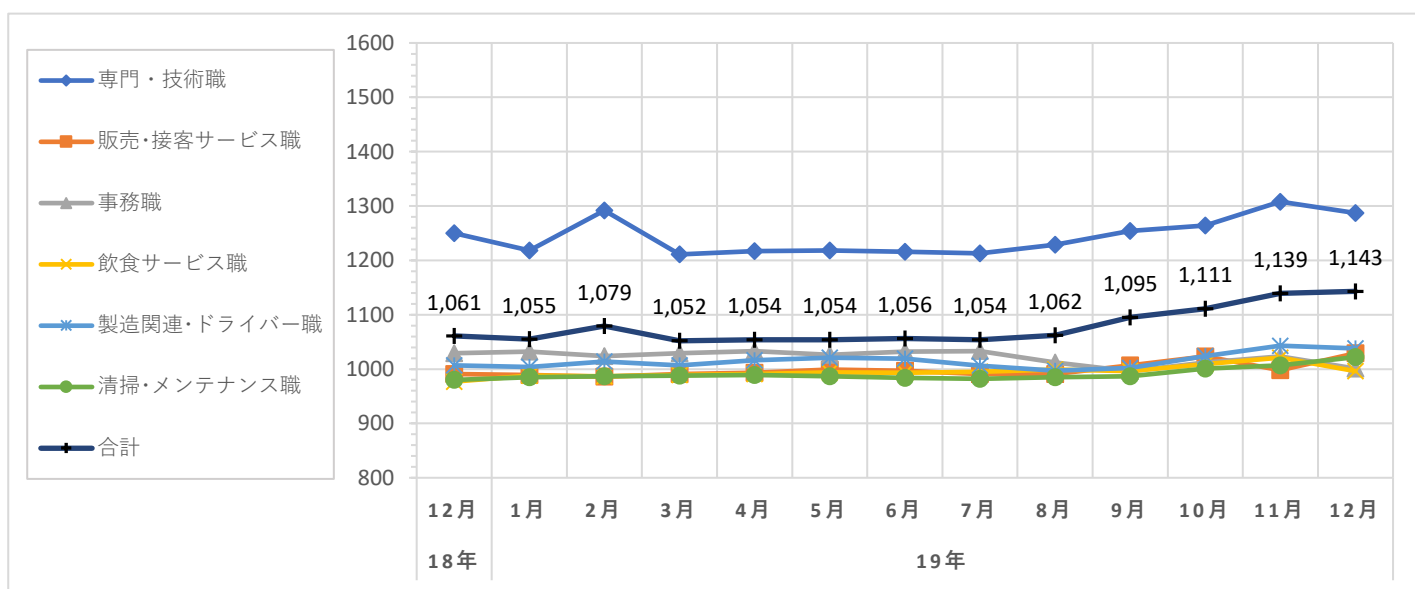
職種大分類集計

大分類	当月集計結果(円)					前年同月比較	
	25%ile	50%ile	75%ile	最頻値	平均値	増減額(円)	増減率(%)
専門・技術職	1,000	1,100	1,400	1,000	1,287	37	3.0
販売・接客サービス職	970	1,000	1,015	1,000	1,029	38	3.8
事務職	970	970	1,000	970	1,001	-28	-2.7
飲食サービス職	970	990	1,000	1,000	996	19	1.9
製造関連・ドライバー職	970	980	1,100	970	1,038	31	3.1
清掃・メンテナンス職	970	1,000	1,020	1,000	1,022	42	4.3
その他	964	964	1,000	964	997	-24	-2.4
合計	975	1,000	1,150	1,000	1,143	82	7.7

職種小分類集計 (“-”はサンプルなし、“※”はサンプル数が1～5件)

大分類	小分類	平均値(円)
専門・技術職	看護師	1,736
	准看護師	1,500
	薬剤師	1,984
	施設介護(有資格)	1,131
	施設介護(無資格)	1,015
	訪問ヘルパー	1,244
	栄養士・管理栄養士	-
	保育士	1,080
	塾講師	※ 1,000
販売・接客サービス職	コンビニ	※ 980
	スーパー	970
	ドラッグストア	969
	携帯販売	-
	フロント・受付案内	1,093
	クリーニング受付	-
	ガソリンスタンド店員	-
	アパレル販売	1,006
	雑貨販売	-
	娯楽施設スタッフ	-

大分類	小分類	平均値(円)
事務職	一般事務	1,040
	医療事務・病院受付	978
	受付事務	※ 1,000
飲食サービス職	カフェスタッフ	1,000
	調理師・調理スタッフ	991
	調理補助	996
製造関連・ドライバー職	梱包	973
	倉庫作業	993
	検品	1,022
	食品製造作業	971
	食品製造を除く製造作業	979
	配送・配達・ドライバー	1,058
清掃・メンテナンス職	清掃・ハウスクリーニング	1,014
	ルーム・ベッドメイキング	1,087
	家事代行	1,158
	建物管理	983
	設備管理	※ 1,000
	施設警備	※ 1,230



# 兵庫県

パート・アルバイトの募集時平均時給～2019年12月集計結果～

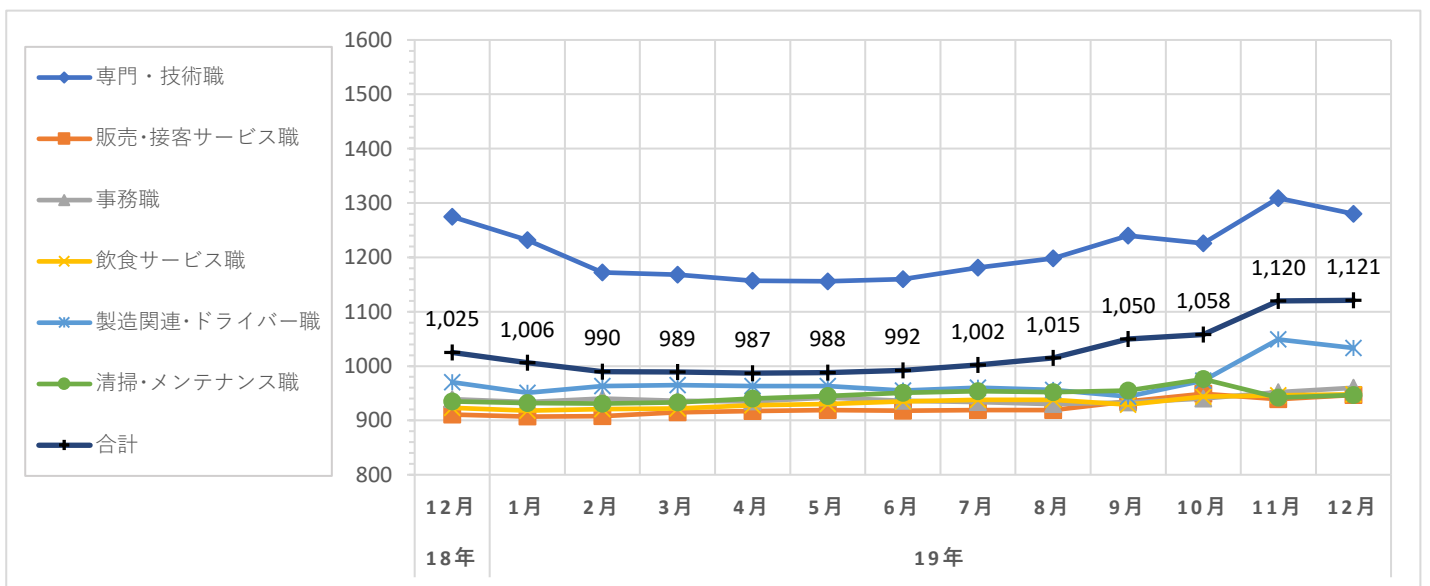
## 職種大分類集計

大分類	当月集計結果(円)					前年同月比較	
	25%ile	50%ile	75%ile	最頻値	平均値	増減額(円)	増減率(%)
専門・技術職	1,000	1,000	1,600	1,000	1,280	5	0.4
販売・接客サービス職	900	910	980	899	947	36	4.0
事務職	900	950	1,000	1,000	960	21	2.2
飲食サービス職	920	950	980	900	948	25	2.7
製造関連・ドライバー職	930	1,000	1,100	900	1,033	63	6.5
清掃・メンテナンス職	900	910	950	900	947	12	1.3
その他	899	1,000	1,000	899	993	65	7.0
合計	920	1,000	1,050	1,000	1,121	96	9.4

## 職種小分類集計(“-”はサンプルなし、“※”はサンプル数が1～5件)

大分類	小分類	平均値(円)
専門・技術職	看護師	1,538
	准看護師	1,625
	薬剤師	1,897
	施設介護(有資格)	1,142
	施設介護(無資格)	980
	訪問ヘルパー	1,171
	栄養士・管理栄養士	-
	保育士	1,013
	塾講師	966
販売・接客サービス職	コンビニ	※ 908
	スーパー	930
	ドラッグストア	910
	携帯販売	1,050
	フロント・受付案内	934
	クリーニング受付	908
	ガソリンスタンド店員	940
	アパレル販売	990
	雑貨販売	1,010
	娯楽施設スタッフ	-

大分類	小分類	平均値(円)
事務職	一般事務	983
	医療事務・病院受付	932
	受付事務	1,000
飲食サービス職	カフェスタッフ	-
	調理師・調理スタッフ	949
	調理補助	921
製造関連・ドライバー職	梱包	927
	倉庫作業	1,015
	検品	-
	食品製造作業	940
	食品製造を除く製造作業	988
清掃・メンテナンス職	配送・配達・ドライバー	1,048
	清掃・ハウスクリーニング	942
	ルーム・ベッドメイキング	944
	家事代行	-
	建物管理	937
	設備管理	※ 980
	施設警備	1,015



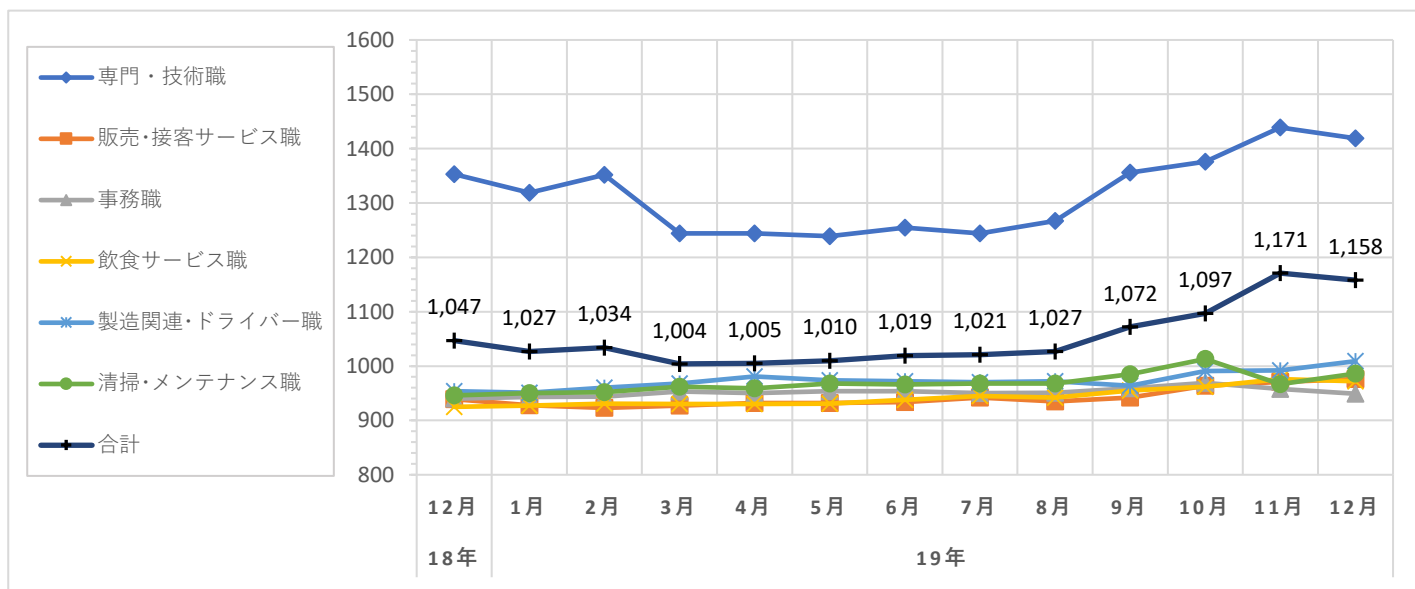
職種大分類集計

大分類	当月集計結果(円)					前年同月比較	
	25%ile	50%ile	75%ile	最頻値	平均値	増減額(円)	増減率(%)
専門・技術職	1,000	1,100	2,000	2,000	1,419	66	4.9
販売・接客サービス職	910	929	1,000	909	976	37	3.9
事務職	910	910	950	910	949	9	1.0
飲食サービス職	930	970	1,000	1,000	972	47	5.1
製造関連・ドライバー職	915	970	1,000	1,000	1,009	55	5.8
清掃・メンテナンス職	910	940	1,020	910	986	40	4.2
その他	1,000	1,250	1,250	1,250	1,169	216	22.7
合計	930	1,000	1,190	1,000	1,158	111	10.6

職種小分類集計(“-”はサンプルなし、“※”はサンプル数が1～5件)

大分類	小分類	平均値(円)
専門・技術職	看護師	1,700
	准看護師	-
	薬剤師	2,059
	施設介護(有資格)	1,198
	施設介護(無資格)	1,005
	訪問ヘルパー	1,115
	栄養士・管理栄養士	1,000
	保育士	1,022
	塾講師	※ 1,200
販売・接客サービス職	コンビニ	※ 920
	スーパー	979
	ドラッグストア	925
	携帯販売	-
	フロント・受付案内	※ 1,090
	クリーニング受付	※ 950
	ガソリンスタンド店員	1,064
	アパレル販売	974
	雑貨販売	※ 910
	娯楽施設スタッフ	-

大分類	小分類	平均値(円)
事務職	一般事務	1,002
	医療事務・病院受付	933
	受付事務	957
飲食サービス職	カフェスタッフ	993
	調理師・調理スタッフ	964
	調理補助	988
製造関連・ドライバー職	梱包	935
	倉庫作業	1,068
	検品	935
	食品製造作業	989
	食品製造を除く製造作業	964
清掃・メンテナンス職	配送・配達・ドライバー	1,005
	清掃・ハウスクリーニング	980
	ルーム・ベッドメイキング	-
	家事代行	-
	建物管理	※ 913
	設備管理	-
	施設警備	-





## 調査概要

弊社が企画運営する求人メディア『イーアイデム』・採用ホームページ構築サービス『Jobギア採促』を利用して公表された求人情報から、下記条件のパート・アルバイトの時給データを抽出し、募集時平均時給を集計した。

## 集計対象地域

東日本エリア	: 東京都、神奈川県、埼玉県、千葉県、茨城県、群馬県、栃木県、静岡県の合計
関東4都県	: 東京都、神奈川県、埼玉県、千葉県の全体計と各都県別 ※東京都区の集計も添付
西日本エリア	: 大阪府、兵庫県、京都府、奈良県、和歌山県、滋賀県、福岡県の合計
関西3府県	: 大阪府、兵庫県、京都府の全体計と各県別 ※大阪市の集計も添付

## 職種

職種大分類	職種小分類
専門・技術職	: 看護師、准看護師、薬剤師、施設介護(有資格)、施設介護(無資格)、訪問ヘルパー、栄養士・管理栄養士、保育士、塾講師等
販売・接客サービス職	: コンビニ、スーパー、ドラッグストア、携帯販売、フロント・受付案内、クリーニング受付、ガソリンスタンド店員、アパレル販売、雑貨販売、娯楽施設スタッフ等
事務職	: 一般事務、医療事務・病院受付、受付事務等
飲食サービス職	: カフェスタッフ、調理師・調理スタッフ、調理補助等
製造関連・ドライバー職	: 梱包、倉庫作業、検品、食品製造作業、食品製造を除く製造作業、配送・配達・ドライバー等
清掃・メンテナンス職	: 清掃・ハウスクリーニング、ルーム・ベッドメイキング、家事代行、建物管理、設備管理、施設警備等
その他	: 美容師、理容師、営業等

職種小分類は、職種大分類の中からデータ件数の多い職種を抜粋して掲載  
また、「深夜ワーク」を除いて集計

※2019年3月データより、データ集計条件・一部職種の分類方法等を変更しています。  
以前のデータは新しい集計規則に合わせて再度集計を行っており、過去にリリースした  
レポートとは値が異なっていますので、ご了承ください。

## データ件数(全体)

東日本エリア	: 56,754件
関東4都県	: 47,441件 (東京都20,550件、神奈川県9,872件、埼玉県9,914件、千葉県7,105件)
西日本エリア	: 26,958件
関西3府県	: 20,455件 (大阪府 11,221件、兵庫県 6,341件、京都府 2,893件)

## 集計項目

職種大分類集計	
25・50・75%ile	: 賃金データを低い順に並べたとき、それぞれ下から25%ile目、50%ile目、75%ile目となる値
最頻値	: データ数2件以上で、最もデータ件数が多い時給額。最頻値が2値以上の場合は低い時給を表示
平均値	: 単純平均値の少数第1位を四捨五入
職種小分類集計	
平均値	: 単純平均値の少数第1位を四捨五入