

パート・アルバイトの募集時平均時給

～ 2020年4月 集計結果 ～

東日本エリアの平均時給は1,172円、最頻時給は2,000円

西日本エリアの平均時給は1,035円、最頻時給は1,000円

東日本エリアの平均時給1,172円は集計開始以来過去最高を更新

● 東日本エリアの平均時給は1,172円

東日本エリア全体の平均時給は、前年同月比120円増の1,172円。職種大分類別の平均時給は、「専門・技術職」1,605円(前年同月比269円増)、「製造関連・ドライバー職」1,080円(同74円増)、「清掃・メンテナンス職」1,069円(同12円増)、「事務職」1,011円(同5円増)、「飲食サービス職」1,009円(同2円増)、「販売・接客サービス職」1,000円(同19円増)の順で、前年同月比で全ての職種がプラスとなった。

● 関東4都県(東京都、神奈川県、埼玉県、千葉県)の平均時給は1,191円

関東4都県全体の平均時給は、前年同月比127円増の1,191円。職種大分類別の平均時給は、「専門・技術職」1,580円(前年同月比282円増)、「製造関連・ドライバー職」1,102円(同75円増)、「清掃・メンテナンス職」1,090円(同18円増)、「事務職」1,032円(同7円増)、「販売・接客サービス職」1,028円(同24円増)、「飲食サービス職」1,027円(同5円増)の順で、前年同月比で全ての職種がプラスとなった。都県別の平均時給は、神奈川県1,280円(前年同月比202円増)、千葉県1,196円(同183円増)、埼玉県1,172円(同155円増)、東京都1,150円(同53円増)の順となり、前年同月比で全ての都県がプラスとなった。

● 西日本エリアの平均時給は1,035円

西日本エリア全体の平均時給は、前年同月比25円増の1,035円。職種大分類別の平均時給は、「専門・技術職」1,157円(前年同月比39円減)、「製造関連・ドライバー職」1,016円(同46円増)、「事務職」975円(同5円減)、「清掃・メンテナンス職」974円(同19円増)、「飲食サービス職」963円(同23円増)、「販売・接客サービス職」959円(同22円増)の順で、前年同月比でプラスが4職種、マイナスが2職種となった。

● 関西3府県(大阪府、兵庫県、京都府)の平均時給は1,052円

関西3府県全体の平均時給は、前年同月比28円増の1,052円。職種大分類別の平均時給は、「専門・技術職」1,172円(前年同月比27円減)、「製造関連・ドライバー職」1,039円(同48円増)、「事務職」989円(同増減なし)、「清掃・メンテナンス職」986円(同20円増)、「飲食サービス職」978円(同23円増)、「販売・接客サービス職」971円(同20円増)の順で、前年同月比で変わらずが1職種、プラスが4職種、マイナスが1職種となった。府県別の平均時給は、大阪府1,074円(前年同月比23円増)、京都府1,029円(同24円増)、兵庫県1,023円(同36円増)の順となり、前年同月比で全ての府県がプラスとなった。

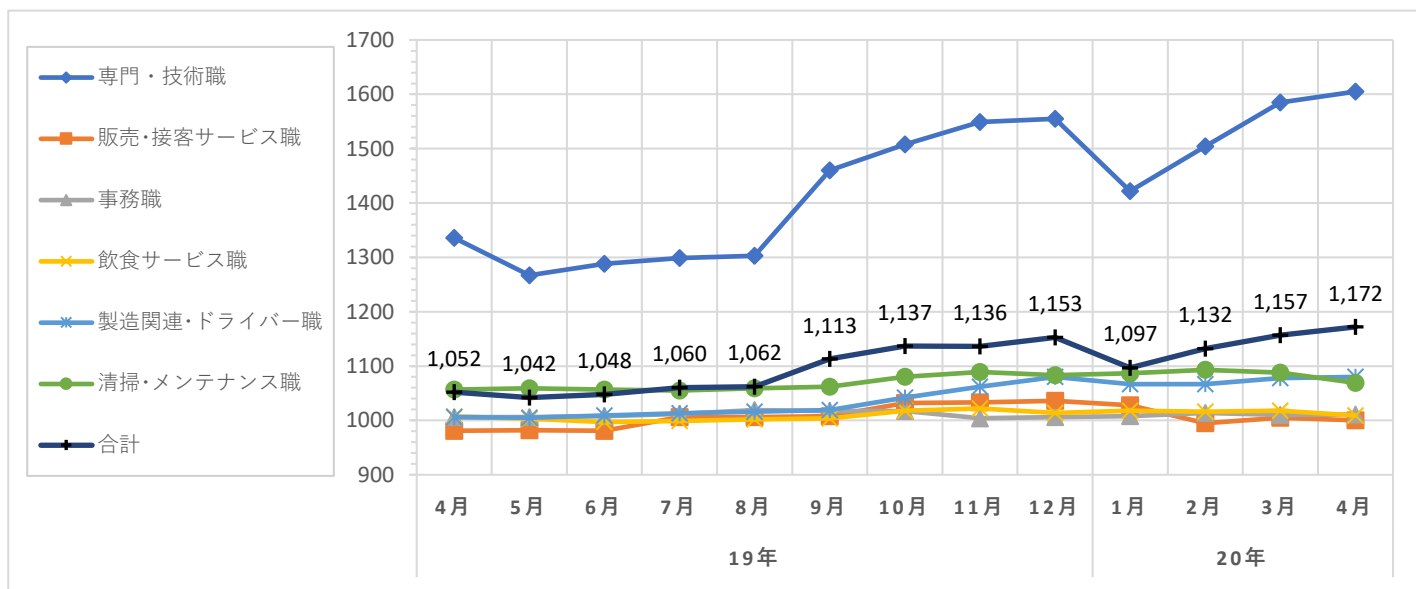
職種大分類集計

大分類	当月集計結果(円)					前年同月比較	
	25%ile	50%ile	75%ile	最頻値	平均値	増減額(円)	増減率(%)
専門・技術職	1,150	1,600	2,000	2,000	1,605	269	20.1
販売・接客サービス職	930	1,000	1,020	930	1,000	19	1.9
事務職	930	1,015	1,030	1,020	1,011	5	0.5
飲食サービス職	950	1,013	1,050	1,020	1,009	2	0.2
製造関連・ドライバー職	985	1,040	1,200	1,200	1,080	74	7.4
清掃・メンテナンス職	1,000	1,050	1,100	1,100	1,069	12	1.1
その他	1,013	1,050	1,100	1,050	1,059	54	5.4
合計	950	1,020	1,200	2,000	1,172	120	11.4

職種小分類集計(“-”はサンプルなし、“※”はサンプル数が1～5件)

大分類	小分類	平均値(円)
専門・技術職	看護師	1,517
	准看護師	1,338
	薬剤師	2,000
	施設介護(有資格)	1,224
	施設介護(無資格)	1,056
	訪問ヘルパー	1,453
	栄養士・管理栄養士	1,106
	保育士	1,127
	塾講師	1,452
販売・接客サービス職	コンビニ	967
	スーパー	1,015
	ドラッグストア	950
	携帯販売	1,280
	フロント・受付案内	970
	クリーニング受付	966
	ガソリンスタンド店員	959
	アパレル販売	1,055
	雑貨販売	1,005
	娯楽施設スタッフ	※ 950

大分類	小分類	平均値(円)
事務職	一般事務	1,039
	医療事務・病院受付	985
	受付事務	983
飲食サービス職	カフェスタッフ	1,059
	調理師・調理スタッフ	1,016
	調理補助	993
製造関連・ドライバー職	梱包	973
	倉庫作業	1,132
	検品	1,077
	食品製造作業	1,013
	食品製造を除く製造作業	1,021
	配送・配達・ドライバー	1,051
清掃・メンテナンス職	清掃・ハウスクリーニング	1,067
	ルーム・ベッドメイキング	1,012
	家事代行	※ 1,050
	建物管理	1,091
	設備管理	1,142
	施設警備	1,106



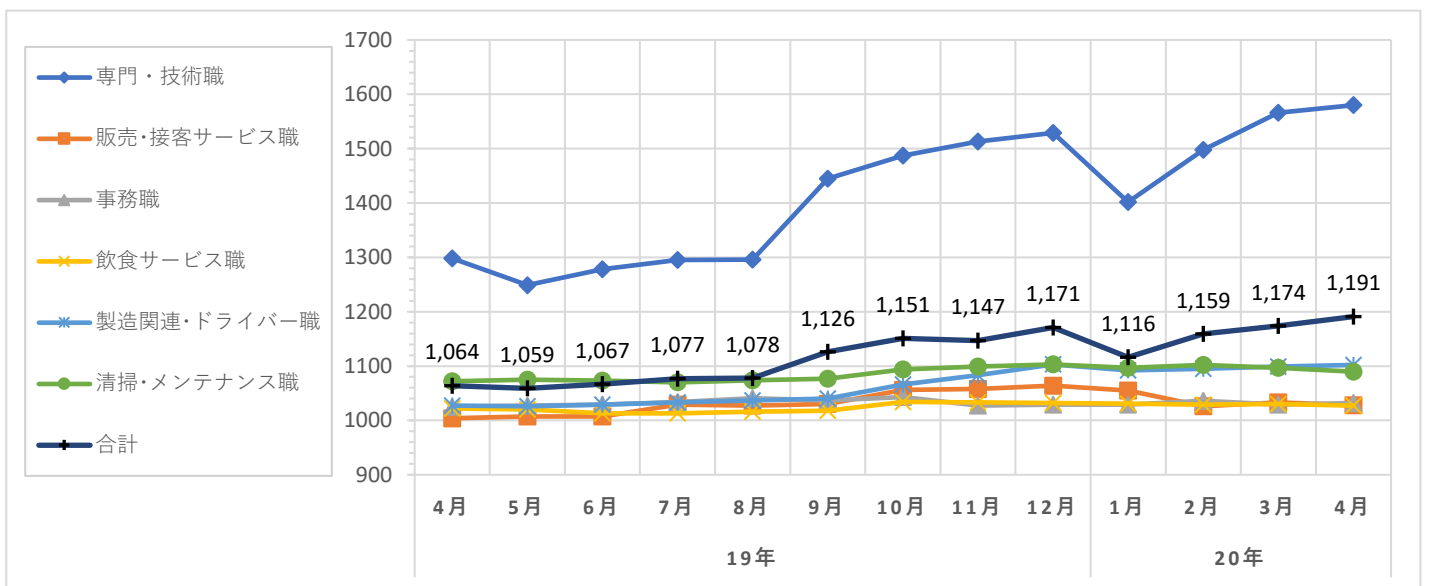
職種大分類集計

大分類	当月集計結果(円)					前年同月比較	
	25%ile	50%ile	75%ile	最頻値	平均値	増減額(円)	増減率(%)
専門・技術職	1,140	1,600	2,000	2,000	1,580	282	21.7
販売・接客サービス職	950	1,013	1,050	930	1,028	24	2.4
事務職	950	1,020	1,050	1,020	1,032	7	0.7
飲食サービス職	1,000	1,020	1,050	1,020	1,027	5	0.5
製造関連・ドライバー職	1,013	1,080	1,200	1,200	1,102	75	7.3
清掃・メンテナンス職	1,013	1,050	1,192	1,100	1,090	18	1.7
その他	1,013	1,050	1,100	1,050	1,070	53	5.2
合計	1,010	1,040	1,200	2,000	1,191	127	11.9

職種小分類集計(“-”はサンプルなし、“※”はサンプル数が1～5件)

大分類	小分類	平均値(円)
専門・技術職	看護師	1,577
	准看護師	※ 1,675
	薬剤師	1,993
	施設介護(有資格)	1,238
	施設介護(無資格)	1,061
	訪問ヘルパー	1,470
	栄養士・管理栄養士	1,106
	保育士	1,130
	塾講師	1,456
販売・接客サービス職	コンビニ	1,025
	スーパー	1,023
	ドラッグストア	994
	携帯販売	1,328
	フロント・受付案内	1,066
	クリーニング受付	1,006
	ガソリンスタンド店員	993
	アパレル販売	1,066
	雑貨販売	1,006
	娯楽施設スタッフ	※ 950

大分類	小分類	平均値(円)
事務職	一般事務	1,059
	医療事務・病院受付	1,009
	受付事務	985
飲食サービス職	カフェスタッフ	1,059
	調理師・調理スタッフ	1,051
	調理補助	1,004
製造関連・ドライバー職	梱包	982
	倉庫作業	1,149
	検品	1,070
	食品製造作業	1,031
	食品製造を除く製造作業	1,041
	配送・配達・ドライバー	1,082
清掃・メンテナンス職	清掃・ハウスクリーニング	1,089
	ルーム・ベッドメイキング	1,045
	家事代行	※ 1,050
	建物管理	1,094
	設備管理	1,159
	施設警備	1,121



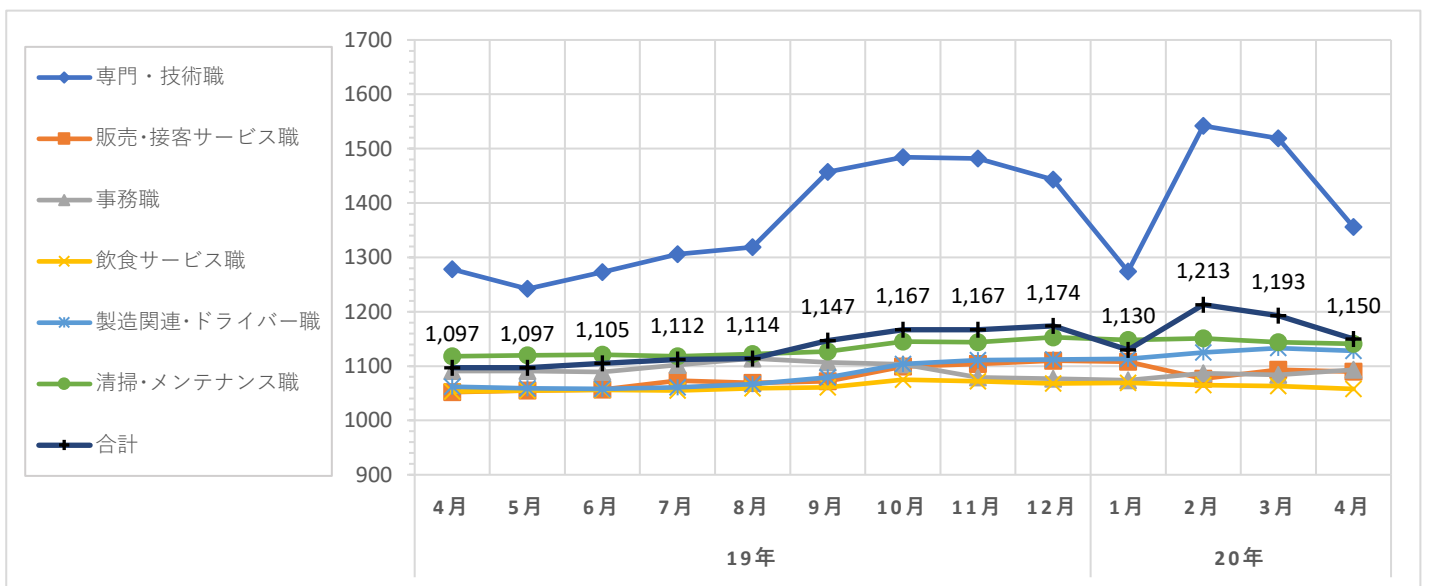
職種大分類集計

大分類	当月集計結果(円)					前年同月比較	
	25%ile	50%ile	75%ile	最頻値	平均値	増減額(円)	増減率(%)
専門・技術職	1,100	1,244	1,600	1,600	1,356	78	6.1
販売・接客サービス職	1,015	1,034	1,113	1,013	1,090	38	3.6
事務職	1,020	1,020	1,100	1,020	1,093	2	0.2
飲食サービス職	1,020	1,030	1,080	1,020	1,058	5	0.5
製造関連・ドライバー職	1,020	1,080	1,200	1,020	1,128	66	6.2
清掃・メンテナンス職	1,050	1,100	1,200	1,100	1,141	23	2.1
その他	1,013	1,050	1,050	1,050	1,062	54	5.4
合計	1,020	1,063	1,200	1,020	1,150	53	4.8

職種小分類集計(“-”はサンプルなし、“※”はサンプル数が1～5件)

大分類	小分類	平均値(円)
専門・技術職	看護師	1,639
	准看護師	-
	薬剤師	2,003
	施設介護(有資格)	1,323
	施設介護(無資格)	1,113
	訪問ヘルパー	1,529
	栄養士・管理栄養士	1,070
	保育士	1,168
	塾講師	1,468
販売・接客サービス職	コンビニ	1,105
	スーパー	1,081
	ドラッグストア	1,084
	携帯販売	1,429
	フロント・受付案内	1,098
	クリーニング受付	1,013
	ガソリンスタンド店員	※ 1,065
	アパレル販売	1,075
	雑貨販売	1,024
	娯楽施設スタッフ	-

大分類	小分類	平均値(円)
事務職	一般事務	1,108
	医療事務・病院受付	1,056
	受付事務	1,034
飲食サービス職	カフェスタッフ	1,065
	調理師・調理スタッフ	1,074
	調理補助	1,043
製造関連・ドライバー職	梱包	1,021
	倉庫作業	1,169
	検品	1,085
	食品製造作業	1,018
	食品製造を除く製造作業	1,020
清掃・メンテナンス職	配送・配達・ドライバー	1,044
	清掃・ハウスクリーニング	1,145
	ルーム・ベッドメイキング	1,036
	家事代行	※ 1,050
	建物管理	1,097
	設備管理	1,260
	施設警備	1,153



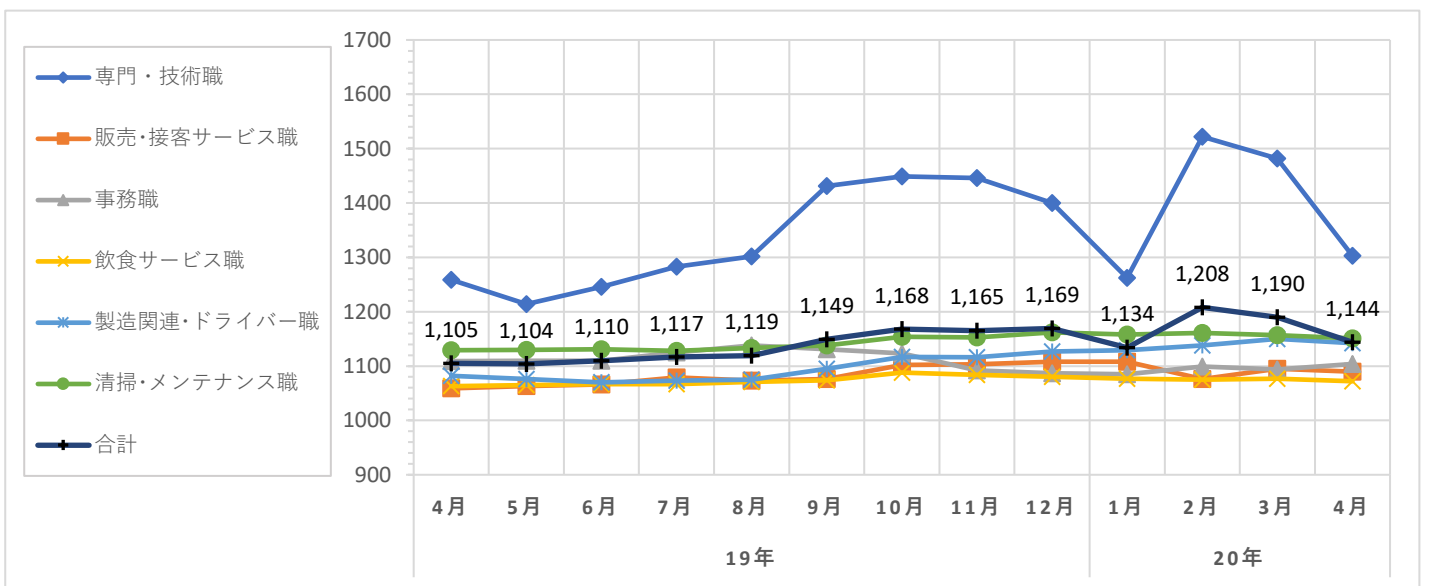
職種大分類集計

大分類	当月集計結果(円)					前年同月比較	
	25%ile	50%ile	75%ile	最頻値	平均値	増減額(円)	増減率(%)
専門・技術職	1,070	1,220	1,545	1,600	1,303	44	3.5
販売・接客サービス職	1,015	1,050	1,120	1,015	1,090	31	2.9
事務職	1,020	1,020	1,150	1,020	1,104	-5	-0.5
飲食サービス職	1,020	1,050	1,100	1,050	1,072	9	0.8
製造関連・ドライバー職	1,020	1,130	1,200	1,020	1,142	60	5.5
清掃・メンテナンス職	1,050	1,100	1,200	1,100	1,151	22	1.9
その他	1,013	1,050	1,050	1,050	1,061	50	4.9
合計	1,020	1,100	1,200	1,100	1,144	39	3.5

職種小分類集計 (“-”はサンプルなし、“※”はサンプル数が1～5件)

大分類	小分類	平均値(円)
専門・技術職	看護師	1,751
	准看護師	-
	薬剤師	2,020
	施設介護(有資格)	1,299
	施設介護(無資格)	1,097
	訪問ヘルパー	1,545
	栄養士・管理栄養士	1,070
	保育士	1,176
	塾講師	1,468
販売・接客サービス職	コンビニ	1,106
	スーパー	1,086
	ドラッグストア	1,094
	携帯販売	1,423
	フロント・受付案内	1,099
	クリーニング受付	1,013
	ガソリンスタンド店員	※ 1,013
	アパレル販売	1,079
	雑貨販売	1,025
	娯楽施設スタッフ	-

大分類	小分類	平均値(円)
事務職	一般事務	1,112
	医療事務・病院受付	1,065
	受付事務	1,045
飲食サービス職	カフェスタッフ	1,065
	調理師・調理スタッフ	1,088
	調理補助	1,052
製造関連・ドライバー職	梱包	1,023
	倉庫作業	1,176
	検品	※ 1,013
	食品製造作業	-
	食品製造を除く製造作業	※ 1,013
清掃・メンテナンス職	配送・配達・ドライバー	1,030
	清掃・ハウスクリーニング	1,157
	ルーム・ベッドメイキング	1,036
	家事代行	-
	建物管理	1,101
	設備管理	1,267
	施設警備	1,145



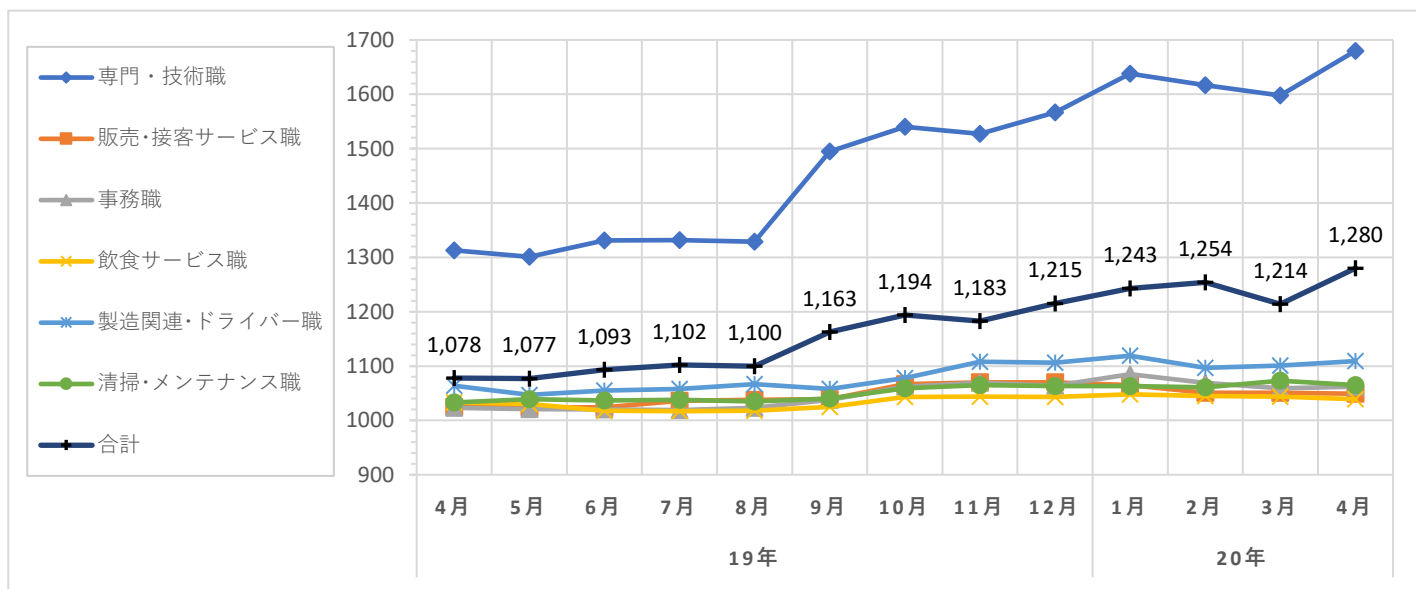
職種大分類集計

大分類	当月集計結果(円)					前年同月比較	
	25%ile	50%ile	75%ile	最頻値	平均値	増減額(円)	増減率(%)
専門・技術職	1,250	2,000	2,000	2,000	1,680	367	28.0
販売・接客サービス職	1,011	1,015	1,031	1,011	1,049	24	2.3
事務職	1,020	1,020	1,100	1,020	1,062	39	3.8
飲食サービス職	1,015	1,020	1,050	1,020	1,039	6	0.6
製造関連・ドライバー職	1,020	1,080	1,111	1,020	1,109	45	4.2
清掃・メンテナンス職	1,015	1,040	1,100	1,020	1,065	32	3.1
その他	1,013	1,050	1,250	1,013	1,106	61	5.8
合計	1,015	1,050	1,400	2,000	1,280	202	18.7

職種小分類集計(“-”はサンプルなし、“※”はサンプル数が1～5件)

大分類	小分類	平均値(円)
専門・技術職	看護師	1,545
	准看護師	※ 1,600
	薬剤師	2,138
	施設介護(有資格)	1,280
	施設介護(無資格)	1,073
	訪問ヘルパー	1,517
	栄養士・管理栄養士	※ 1,200
	保育士	1,107
	塾講師	※ 1,020
販売・接客サービス職	コンビニ	1,038
	スーパー	1,047
	ドラッグストア	1,017
	携帯販売	1,350
	フロント・受付案内	1,056
	クリーニング受付	1,011
	ガソリンスタンド店員	1,016
	アパレル販売	1,070
	雑貨販売	1,017
	娯楽施設スタッフ	-

大分類	小分類	平均値(円)
事務職	一般事務	1,102
	医療事務・病院受付	1,032
	受付事務	1,037
飲食サービス職	カフェスタッフ	※ 1,015
	調理師・調理スタッフ	1,049
	調理補助	1,028
製造関連・ドライバー職	梱包	※ 1,083
	倉庫作業	1,184
	検品	※ 1,150
	食品製造作業	1,015
	食品製造を除く製造作業	1,036
清掃・メンテナンス職	配送・配達・ドライバー	1,121
	清掃・ハウスクリーニング	1,065
	ルーム・ベッドメイキング	※ 1,068
	家事代行	-
	建物管理	1,112
	設備管理	1,048
	施設警備	1,054



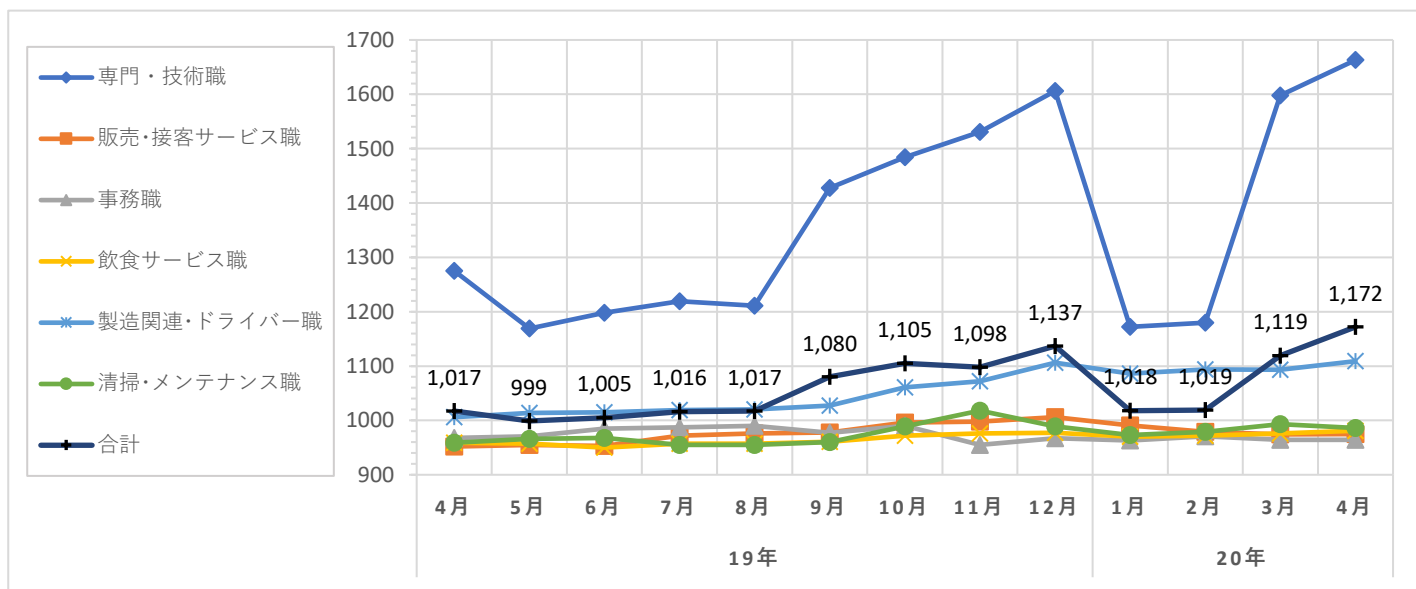
職種大分類集計

大分類	当月集計結果(円)					前年同月比較	
	25%ile	50%ile	75%ile	最頻値	平均値	増減額(円)	増減率(%)
専門・技術職	1,200	2,000	2,000	2,000	1,663	388	30.4
販売・接客サービス職	930	946	1,000	930	975	23	2.4
事務職	930	950	950	950	964	-4	-0.4
飲食サービス職	930	960	1,000	930	981	22	2.3
製造関連・ドライバー職	1,000	1,150	1,200	1,200	1,109	103	10.2
清掃・メンテナンス職	930	950	1,000	930	986	27	2.8
その他	1,000	1,050	1,050	1,050	1,055	45	4.5
合計	930	1,000	1,200	930	1,172	155	15.2

職種小分類集計(“-”はサンプルなし、“※”はサンプル数が1～5件)

大分類	小分類	平均値(円)
専門・技術職	看護師	1,441
	准看護師	※ 1,700
	薬剤師	1,820
	施設介護(有資格)	1,088
	施設介護(無資格)	996
	訪問ヘルパー	1,393
	栄養士・管理栄養士	1,133
	保育士	1,090
	塾講師	1,408
販売・接客サービス職	コンビニ	※ 935
	スーパー	968
	ドラッグストア	945
	携帯販売	1,288
	フロント・受付案内	956
	クリーニング受付	-
	ガソリンスタンド店員	-
	アパレル販売	1,051
	雑貨販売	974
	娯楽施設スタッフ	※ 950

大分類	小分類	平均値(円)
事務職	一般事務	983
	医療事務・病院受付	958
	受付事務	950
飲食サービス職	カフェスタッフ	-
	調理師・調理スタッフ	1,031
	調理補助	945
製造関連・ドライバー職	梱包	976
	倉庫作業	1,153
	検品	1,088
	食品製造作業	1,052
	食品製造を除く製造作業	1,054
清掃・メンテナンス職	配送・配達・ドライバー	1,137
	清掃・ハウスクリーニング	980
	ルーム・ベッドメイキング	※ 1,000
	家事代行	-
	建物管理	1,092
	設備管理	-
	施設警備	※ 930



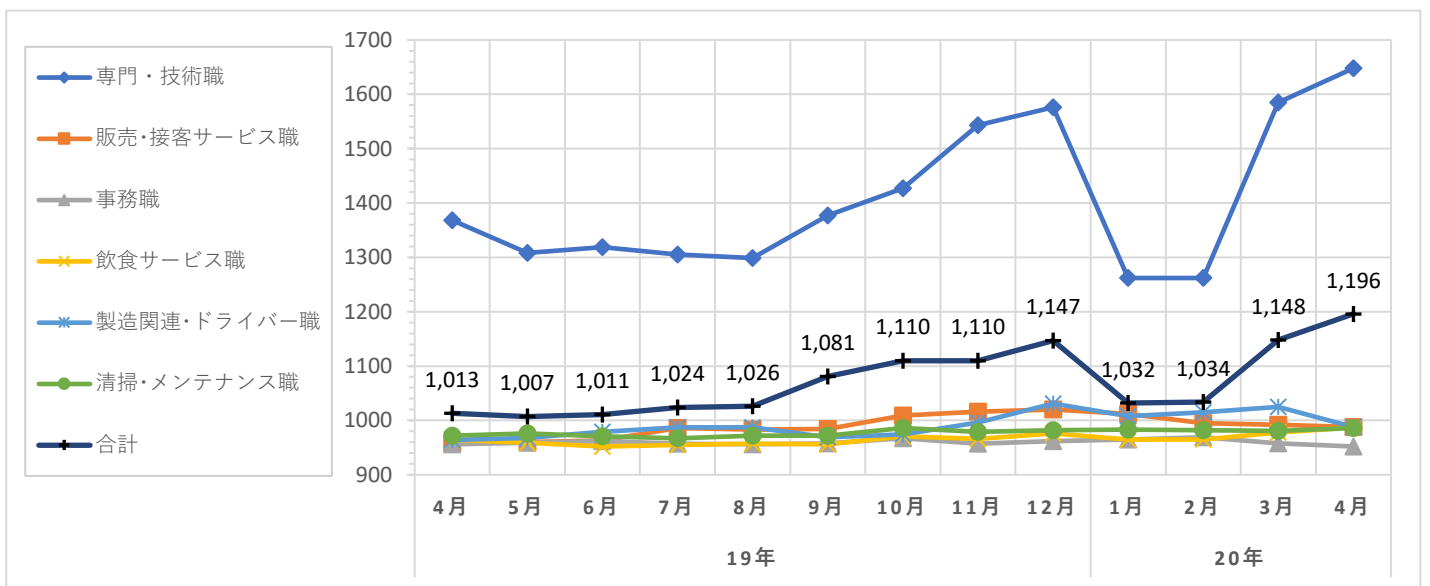
職種大分類集計

大分類	当月集計結果(円)					前年同月比較	
	25%ile	50%ile	75%ile	最頻値	平均値	増減額(円)	増減率(%)
専門・技術職	1,300	2,000	2,000	2,000	1,648	280	20.5
販売・接客サービス職	940	950	1,000	950	988	30	3.1
事務職	930	930	950	930	952	-4	-0.4
飲食サービス職	930	970	1,000	930	987	23	2.4
製造関連・ドライバー職	930	950	1,000	930	988	24	2.5
清掃・メンテナンス職	930	950	1,000	930	986	14	1.4
その他	923	930	1,050	923	991	8	0.8
合計	940	1,000	1,300	2,000	1,196	183	18.1

職種小分類集計 (“-”はサンプルなし、“※”はサンプル数が1～5件)

大分類	小分類	平均値(円)
専門・技術職	看護師	1,608
	准看護師	-
	薬剤師	1,892
	施設介護(有資格)	1,152
	施設介護(無資格)	940
	訪問ヘルパー	1,353
	栄養士・管理栄養士	1,111
	保育士	1,138
	塾講師	※ 1,800
販売・接客サービス職	コンビニ	967
	スーパー	984
	ドラッグストア	955
	携帯販売	1,259
	フロント・受付案内	943
	クリーニング受付	938
	ガソリンスタンド店員	979
	アパレル販売	1,053
	雑貨販売	※ 930
	娯楽施設スタッフ	-

大分類	小分類	平均値(円)
事務職	一般事務	976
	医療事務・病院受付	937
	受付事務	1,032
飲食サービス職	カフェスタッフ	※ 950
	調理師・調理スタッフ	1,028
	調理補助	951
製造関連・ドライバー職	梱包	933
	倉庫作業	1,034
	検品	973
	食品製造作業	967
	食品製造を除く製造作業	979
清掃・メンテナンス職	配送・配達・ドライバー	947
	清掃・ハウスクリーニング	982
	ルーム・ベッドメイキング	1,050
	家事代行	-
	建物管理	1,033
	設備管理	※ 1,115
	施設警備	-



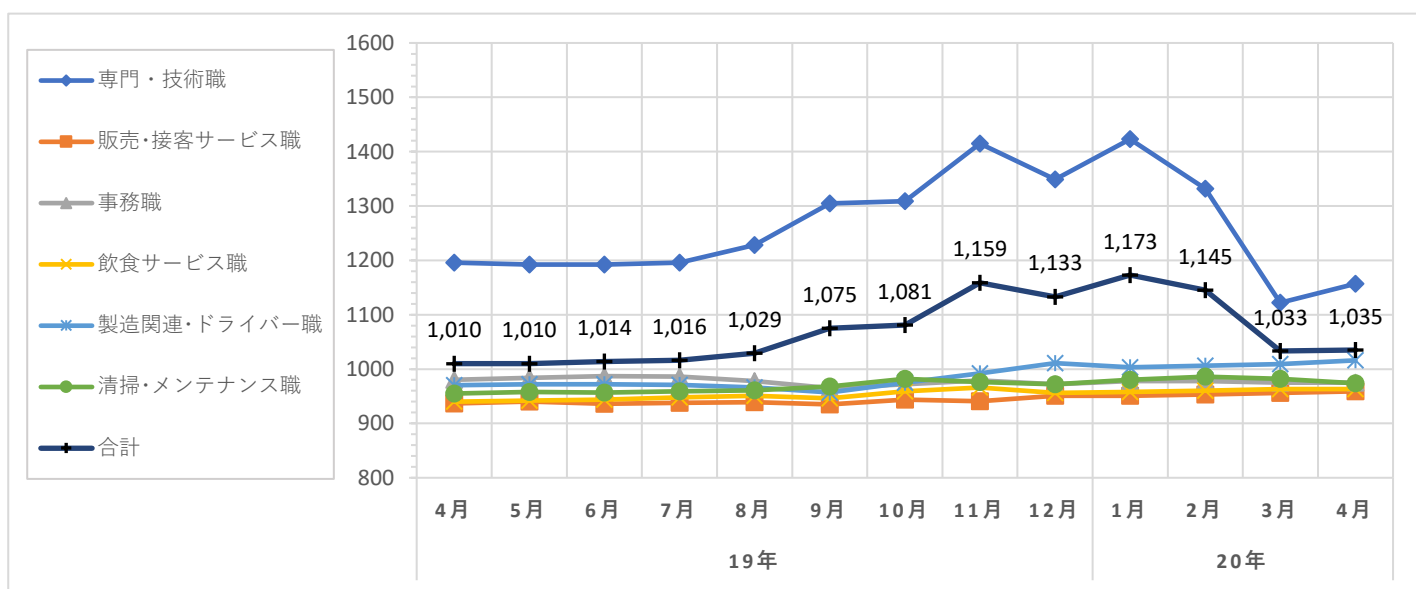
職種大分類集計

大分類	当月集計結果(円)					前年同月比較	
	25%ile	50%ile	75%ile	最頻値	平均値	増減額(円)	増減率(%)
専門・技術職	1,000	1,075	1,300	1,000	1,157	-39	-3.3
販売・接客サービス職	900	935	985	909	959	22	2.3
事務職	920	970	1,000	970	975	-5	-0.5
飲食サービス職	920	970	1,000	1,000	963	23	2.4
製造関連・ドライバー職	950	1,000	1,050	1,000	1,016	46	4.7
清掃・メンテナンス職	910	970	1,000	1,000	974	19	2.0
その他	866	964	964	964	976	28	3.0
合計	930	990	1,050	1,000	1,035	25	2.5

職種小分類集計(“-”はサンプルなし、“※”はサンプル数が1～5件)

大分類	小分類	平均値(円)
専門・技術職	看護師	1,515
	准看護師	1,443
	薬剤師	2,024
	施設介護(有資格)	1,105
	施設介護(無資格)	994
	訪問ヘルパー	1,253
	栄養士・管理栄養士	1,059
	保育士	1,063
	塾講師	1,306
販売・接客サービス職	コンビニ	936
	スーパー	939
	ドラッグストア	941
	携帯販売	1,050
	フロント・受付案内	922
	クリーニング受付	946
	ガソリンスタンド店員	999
	アパレル販売	997
	雑貨販売	929
	娯楽施設スタッフ	906

大分類	小分類	平均値(円)
事務職	一般事務	978
	医療事務・病院受付	955
	受付事務	959
飲食サービス職	カフェスタッフ	1,013
	調理師・調理スタッフ	949
	調理補助	942
製造関連・ドライバー職	梱包	972
	倉庫作業	1,051
	検品	1,013
	食品製造作業	980
	食品製造を除く製造作業	974
	配送・配達・ドライバー	1,022
清掃・メンテナンス職	清掃・ハウスクリーニング	973
	ルーム・ベッドメイキング	994
	家事代行	※ 1,225
	建物管理	964
	設備管理	955
	施設警備	971



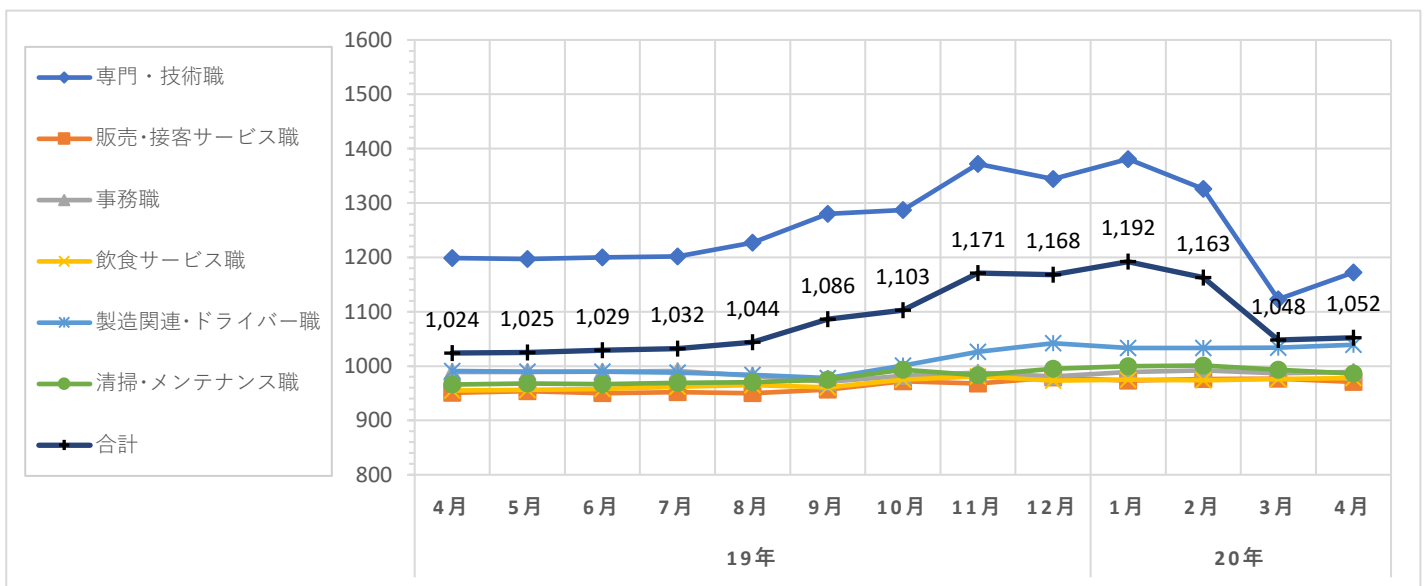
職種大分類集計

大分類	当月集計結果(円)					前年同月比較	
	25%ile	50%ile	75%ile	最頻値	平均値	増減額(円)	増減率(%)
専門・技術職	1,000	1,100	1,309	1,000	1,172	-27	-2.3
販売・接客サービス職	909	964	985	909	971	20	2.1
事務職	964	970	1,000	970	989	0	0.0
飲食サービス職	950	970	1,000	1,000	978	23	2.4
製造関連・ドライバー職	965	1,000	1,100	1,000	1,039	48	4.8
清掃・メンテナンス職	950	970	1,000	970	986	20	2.1
その他	899	964	1,030	964	1,016	56	5.8
合計	964	1,000	1,100	1,000	1,052	28	2.7

職種小分類集計(“-”はサンプルなし、“※”はサンプル数が1～5件)

大分類	小分類	平均値(円)
専門・技術職	看護師	1,487
	准看護師	1,583
	薬剤師	2,066
	施設介護(有資格)	1,109
	施設介護(無資格)	1,008
	訪問ヘルパー	1,277
	栄養士・管理栄養士	1,055
	保育士	1,084
	塾講師	1,307
販売・接客サービス職	コンビニ	977
	スーパー	953
	ドラッグストア	951
	携帯販売	1,050
	フロント・受付案内	961
	クリーニング受付	949
	ガソリンスタンド店員	1,003
	アパレル販売	1,005
	雑貨販売	947
	娯楽施設スタッフ	※ 950

大分類	小分類	平均値(円)
事務職	一般事務	997
	医療事務・病院受付	963
	受付事務	1,011
飲食サービス職	カフェスタッフ	1,018
	調理師・調理スタッフ	983
	調理補助	963
製造関連・ドライバー職	梱包	969
	倉庫作業	1,077
	検品	1,040
	食品製造作業	960
	食品製造を除く製造作業	979
	配送・配達・ドライバー	1,092
清掃・メンテナンス職	清掃・ハウスクリーニング	986
	ルーム・ベッドメイキング	999
	家事代行	※ 1,150
	建物管理	968
	設備管理	960
	施設警備	999



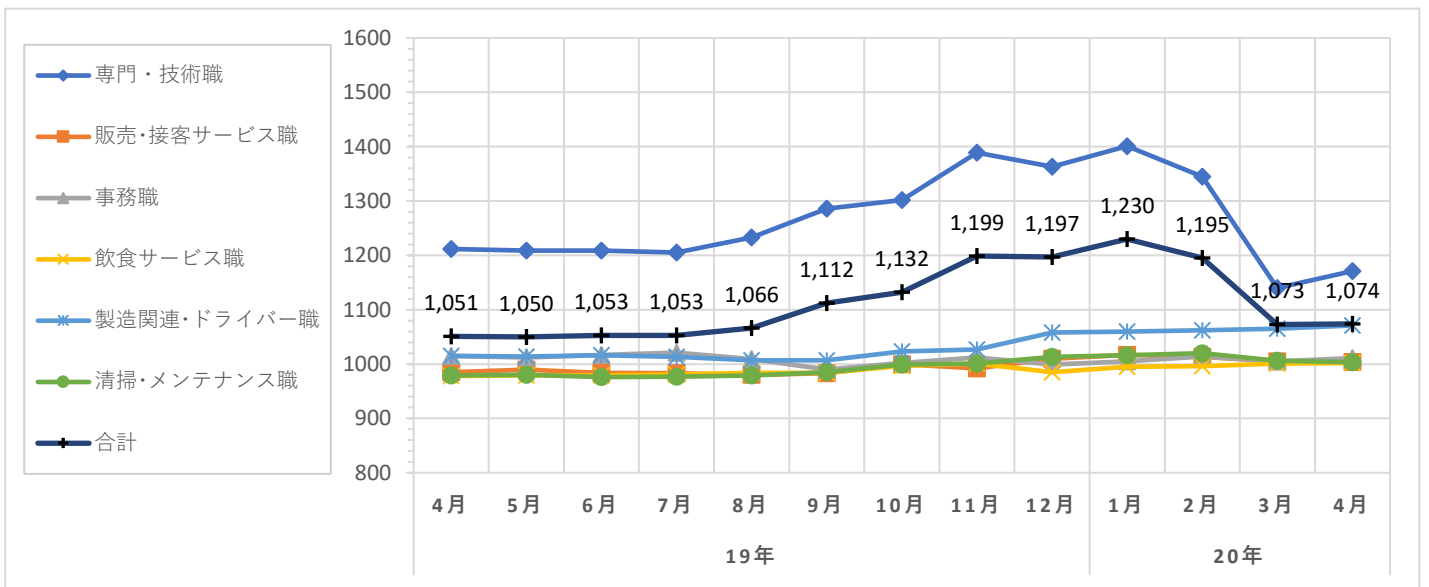
職種大分類集計

大分類	当月集計結果(円)					前年同月比較	
	25%ile	50%ile	75%ile	最頻値	平均値	増減額(円)	増減率(%)
専門・技術職	1,000	1,100	1,309	1,000	1,171	-41	-3.4
販売・接客サービス職	970	975	1,000	970	1,004	19	1.9
事務職	970	970	1,000	970	1,011	-4	-0.4
飲食サービス職	970	1,000	1,000	1,000	1,002	24	2.5
製造関連・ドライバー職	970	1,000	1,100	970	1,071	56	5.5
清掃・メンテナンス職	970	970	1,000	970	1,003	24	2.5
その他	964	964	964	964	1,003	17	1.7
合計	970	1,000	1,100	1,000	1,074	23	2.2

職種小分類集計 (“-”はサンプルなし、“※”はサンプル数が1～5件)

大分類	小分類	平均値(円)
専門・技術職	看護師	1,512
	准看護師	※ 1,500
	薬剤師	2,090
	施設介護(有資格)	1,100
	施設介護(無資格)	1,022
	訪問ヘルパー	1,297
	栄養士・管理栄養士	1,057
	保育士	1,087
	塾講師	1,306
販売・接客サービス職	コンビニ	1,007
	スーパー	998
	ドラッグストア	972
	携帯販売	-
	フロント・受付案内	984
	クリーニング受付	970
	ガソリンスタンド店員	978
	アパレル販売	1,006
	雑貨販売	984
	娯楽施設スタッフ	-

大分類	小分類	平均値(円)
事務職	一般事務	1,012
	医療事務・病院受付	984
	受付事務	※ 970
飲食サービス職	カフェスタッフ	1,037
	調理師・調理スタッフ	1,006
	調理補助	979
製造関連・ドライバー職	梱包	976
	倉庫作業	1,119
	検品	1,061
	食品製造作業	985
	食品製造を除く製造作業	1,001
	配送・配達・ドライバー	1,111
清掃・メンテナンス職	清掃・ハウスクリーニング	1,003
	ルーム・ベッドメイキング	1,027
	家事代行	※ 1,150
	建物管理	987
	設備管理	※ 985
	施設警備	986



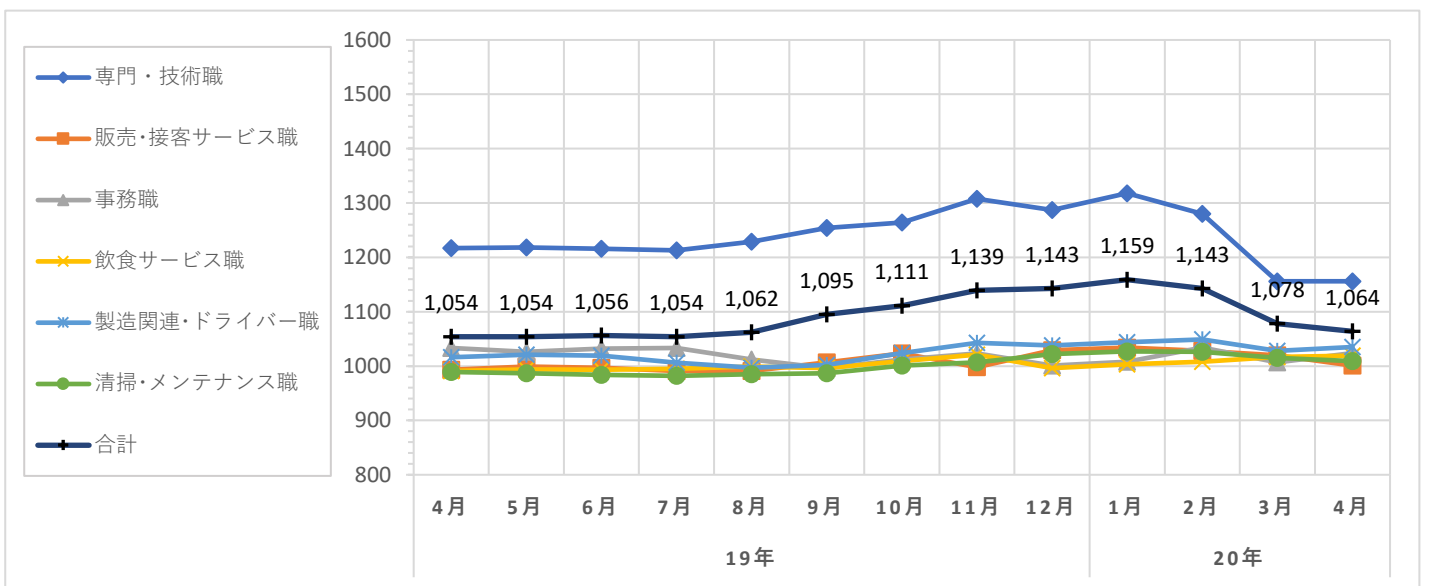
職種大分類集計

大分類	当月集計結果(円)					前年同月比較	
	25%ile	50%ile	75%ile	最頻値	平均値	増減額(円)	増減率(%)
専門・技術職	1,000	1,100	1,300	1,000	1,156	-61	-5.0
販売・接客サービス職	970	970	1,000	970	1,001	8	0.8
事務職	970	970	1,050	970	1,024	-9	-0.9
飲食サービス職	980	1,000	1,050	1,000	1,019	28	2.8
製造関連・ドライバー職	975	1,000	1,100	1,000	1,035	19	1.9
清掃・メンテナンス職	970	983	1,000	970	1,009	20	2.0
その他	964	964	964	964	971	-9	-0.9
合計	970	1,000	1,100	1,000	1,064	10	0.9

職種小分類集計(“-”はサンプルなし、“※”はサンプル数が1～5件)

大分類	小分類	平均値(円)
専門・技術職	看護師	1,509
	准看護師	※ 1,500
	薬剤師	2,000
	施設介護(有資格)	1,118
	施設介護(無資格)	1,019
	訪問ヘルパー	1,281
	栄養士・管理栄養士	※ 1,100
	保育士	1,072
	塾講師	1,308
販売・接客サービス職	コンビニ	972
	スーパー	987
	ドラッグストア	972
	携帯販売	-
	フロント・受付案内	-
	クリーニング受付	971
	ガソリンスタンド店員	-
	アパレル販売	1,007
	雑貨販売	980
	娯楽施設スタッフ	-

大分類	小分類	平均値(円)
事務職	一般事務	1,048
	医療事務・病院受付	985
	受付事務	-
飲食サービス職	カフェスタッフ	1,063
	調理師・調理スタッフ	1,030
	調理補助	996
製造関連・ドライバー職	梱包	992
	倉庫作業	1,044
	検品	1,024
	食品製造作業	1,008
	食品製造を除く製造作業	990
	配送・配達・ドライバー	993
清掃・メンテナンス職	清掃・ハウスクリーニング	1,009
	ルーム・ベッドメイキング	1,056
	家事代行	※ 1,150
	建物管理	988
	設備管理	-
	施設警備	981



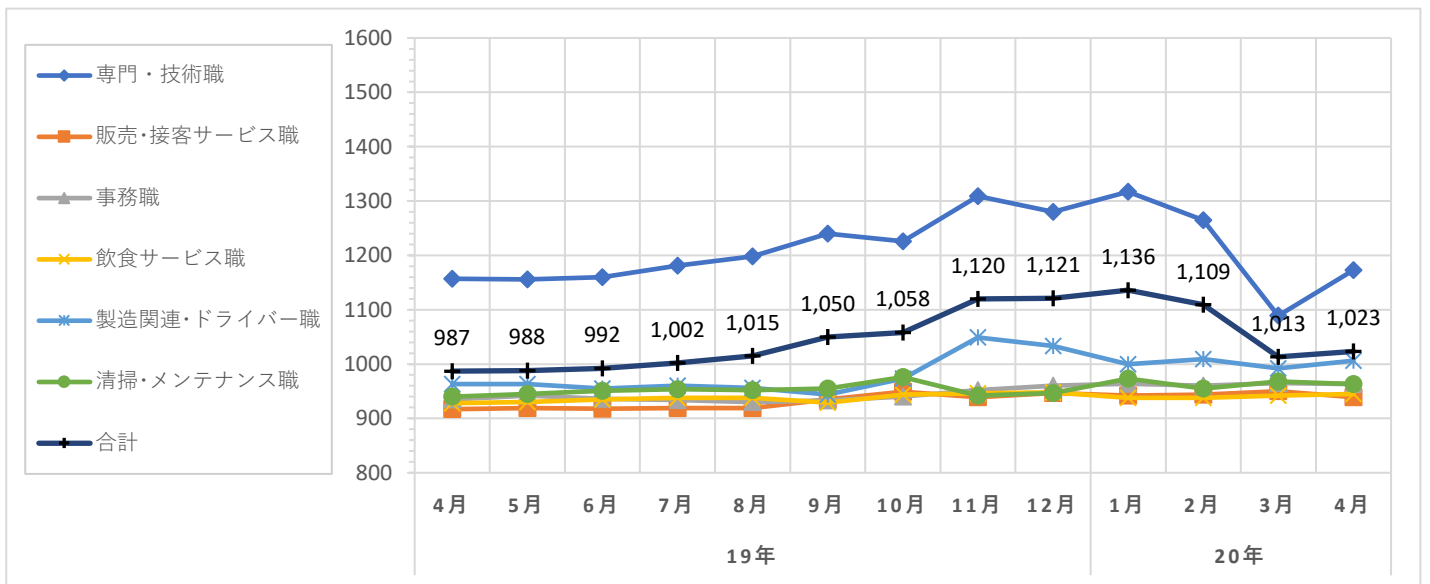
職種大分類集計

大分類	当月集計結果(円)					前年同月比較	
	25%ile	50%ile	75%ile	最頻値	平均値	増減額(円)	増減率(%)
専門・技術職	1,000	1,050	1,309	1,000	1,173	16	1.4
販売・接客サービス職	905	909	930	909	939	22	2.4
事務職	900	968	1,000	1,000	963	28	3.0
飲食サービス職	900	950	1,000	900	945	17	1.8
製造関連・ドライバー職	930	960	1,010	950	1,006	43	4.5
清掃・メンテナンス職	900	930	1,000	900	963	23	2.4
その他	899	899	1,000	899	982	55	5.9
合計	909	950	1,000	900	1,023	36	3.6

職種小分類集計(“-”はサンプルなし、“※”はサンプル数が1～5件)

大分類	小分類	平均値(円)
専門・技術職	看護師	1,488
	准看護師	1,625
	薬剤師	2,035
	施設介護(有資格)	1,105
	施設介護(無資格)	983
	訪問ヘルパー	1,231
	栄養士・管理栄養士	※ 900
	保育士	1,097
	塾講師	1,309
販売・接客サービス職	コンビニ	933
	スーパー	923
	ドラッグストア	926
	携帯販売	1,050
	フロント・受付案内	933
	クリーニング受付	920
	ガソリンスタンド店員	985
	アパレル販売	987
	雑貨販売	900
	娯楽施設スタッフ	※ 950

大分類	小分類	平均値(円)
事務職	一般事務	985
	医療事務・病院受付	922
	受付事務	※ 1,050
飲食サービス職	カフェスタッフ	969
	調理師・調理スタッフ	941
	調理補助	916
製造関連・ドライバー職	梱包	943
	倉庫作業	1,002
	検品	940
	食品製造作業	938
	食品製造を除く製造作業	968
	配送・配達・ドライバー	1,087
清掃・メンテナンス職	清掃・ハウスクリーニング	961
	ルーム・ベッドメイキング	953
	家事代行	-
	建物管理	954
	設備管理	※ 917
	施設警備	1,038



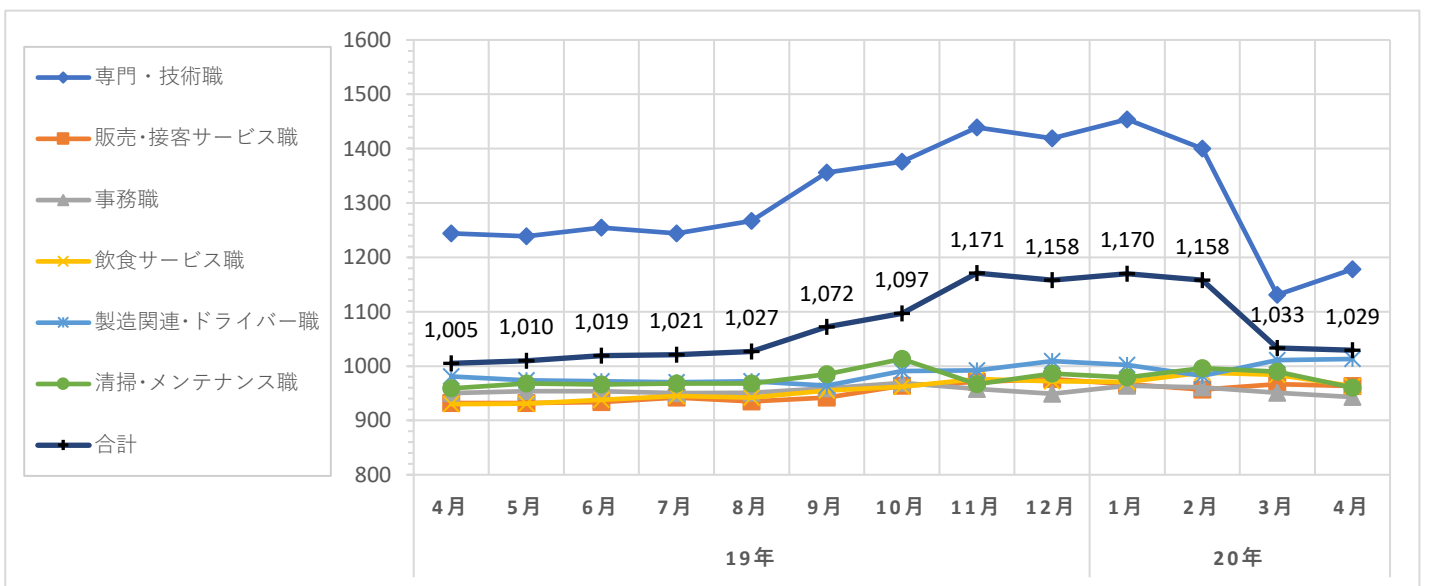
職種大分類集計

大分類	当月集計結果(円)					前年同月比較	
	25%ile	50%ile	75%ile	最頻値	平均値	増減額(円)	増減率(%)
専門・技術職	1,000	1,075	1,309	1,000	1,178	-66	-5.3
販売・接客サービス職	910	920	956	910	963	31	3.3
事務職	910	910	1,000	910	943	-7	-0.7
飲食サービス職	930	950	970	950	963	33	3.5
製造関連・ドライバー職	950	1,000	1,050	1,000	1,013	32	3.3
清掃・メンテナンス職	910	950	1,000	910	960	1	0.1
その他	1,160	1,250	1,250	1,250	1,185	239	25.3
合計	915	970	1,050	910	1,029	24	2.4

職種小分類集計(“-”はサンプルなし、“※”はサンプル数が1～5件)

大分類	小分類	平均値(円)
専門・技術職	看護師	1,396
	准看護師	-
	薬剤師	2,089
	施設介護(有資格)	1,148
	施設介護(無資格)	987
	訪問ヘルパー	1,165
	栄養士・管理栄養士	-
	保育士	1,026
	塾講師	1,309
販売・接客サービス職	コンビニ	※ 915
	スーパー	940
	ドラッグストア	957
	携帯販売	-
	フロント・受付案内	-
	クリーニング受付	914
	ガソリンスタンド店員	1,050
	アパレル販売	1,042
	雑貨販売	-
	娯楽施設スタッフ	-

大分類	小分類	平均値(円)
事務職	一般事務	970
	医療事務・病院受付	928
	受付事務	※ 955
飲食サービス職	カフェスタッフ	983
	調理師・調理スタッフ	1,027
	調理補助	994
製造関連・ドライバー職	梱包	※ 1,200
	倉庫作業	1,066
	検品	-
	食品製造作業	972
	食品製造を除く製造作業	910
清掃・メンテナンス職	配送・配達・ドライバー	1,061
	清掃・ハウスクリーニング	958
	ルーム・ベッドメイキング	980
	家事代行	-
	建物管理	950
	設備管理	※ 1,000
	施設警備	943



調査概要

弊社が企画運営する求人メディア『イーアイデム』・採用ホームページ構築サービス『Jobギア採促』を利用して公表された求人情報から、下記条件のパート・アルバイトの時給データを抽出し、募集時平均時給を集計した。

集計対象地域

東日本エリア	: 東京都、神奈川県、埼玉県、千葉県、茨城県、群馬県、栃木県、静岡県の合計
関東4都県	: 東京都、神奈川県、埼玉県、千葉県の全体計と各都県別 ※東京都区の集計も添付
西日本エリア	: 大阪府、兵庫県、京都府、奈良県、和歌山県、滋賀県、福岡県の合計
関西3府県	: 大阪府、兵庫県、京都府の全体計と各県別 ※大阪市の集計も添付

職種

職種大分類	職種小分類
専門・技術職	: 看護師、准看護師、薬剤師、施設介護(有資格)、施設介護(無資格)、訪問ヘルパー、栄養士・管理栄養士、保育士、塾講師等
販売・接客サービス職	: コンビニ、スーパー、ドラッグストア、携帯販売、フロント・受付案内、クリーニング受付、ガソリンスタンド店員、アパレル販売、雑貨販売、娯楽施設スタッフ等
事務職	: 一般事務、医療事務・病院受付、受付事務等
飲食サービス職	: カフェスタッフ、調理師・調理スタッフ、調理補助等
製造関連・ドライバー職	: 梱包、倉庫作業、検品、食品製造作業、食品製造を除く製造作業、配送・配達・ドライバー等
清掃・メンテナンス職	: 清掃・ハウスクリーニング、ルーム・ベッドメイキング、家事代行、建物管理、設備管理、施設警備等
その他	: 美容師、理容師、営業等

職種小分類は、職種大分類の中からデータ件数の多い職種を抜粋して掲載
また、「深夜ワーク」を除いて集計

※2019年3月データより、データ集計条件・一部職種の分類方法等を変更しています。
以前のデータは新しい集計規則に合わせて再度集計を行っており、過去にリリースした
レポートとは値が異なっていますので、ご了承ください。

データ件数(全体)

東日本エリア	: 45,140件
関東4都県	: 37,041件 (東京都13,690件、神奈川県8,126件、埼玉県9,028件、千葉県6,197件)
西日本エリア	: 23,887件
関西3府県	: 17,986件 (大阪府 9,859件、兵庫県 5,368件、京都府 2,759件)

集計項目

職種大分類集計	
25・50・75%ile	: 賃金データを低い順に並べたとき、それぞれ下から25%ile目、50%ile目、75%ile目となる値
最頻値	: データ数2件以上で、最もデータ件数が多い時給額。最頻値が2値以上の場合は低い時給を表示
平均値	: 単純平均値の少数第1位を四捨五入
職種小分類集計	
平均値	: 単純平均値の少数第1位を四捨五入