

## パート・アルバイトの募集時平均時給

～ 2020年10月 集計結果 ～

東日本エリアの平均時給は1,209円、最頻時給は2,000円

西日本エリアの平均時給は1,151円、最頻時給は1,000円

東日本エリアの「事務職」は前年同月比22か月連続で増加

### ● 東日本エリアの平均時給は1,209円

東日本エリア全体の平均時給は、前年同月比72円増の1,209円。職種大分類別の平均時給は、「専門・技術職」1,671円(前年同月比163円増)、「清掃・メンテナンス職」1,080円(同増減なし)、「製造関連・ドライバー職」1,054円(同12円増)、「事務職」1,032円(同15円増)、「販売・接客サービス職」1,004円(同28円減)、「飲食サービス職」1,001円(同17円減)の順で、前年同月比で変わらずが1職種、プラスが3職種、マイナスが2職種となった。

### ● 関東4都県(東京都、神奈川県、埼玉県、千葉県)の平均時給は1,231円

関東4都県全体の平均時給は、前年同月比80円増の1,231円。職種大分類別の平均時給は、「専門・技術職」1,657円(前年同月比170円増)、「清掃・メンテナンス職」1,096円(同2円増)、「製造関連・ドライバー職」1,074円(同8円増)、「事務職」1,055円(同12円増)、「販売・接客サービス職」1,031円(同25円減)、「飲食サービス職」1,019円(同15円減)の順で、前年同月比でプラスが4職種、マイナスが2職種となった。都県別の平均時給は、神奈川県1,298円(前年同月比104円増)、東京都1,251円(同84円増)、千葉県1,193円(同83円増)、埼玉県1,172円(同67円増)の順となり、前年同月比で全ての都県がプラスとなった。

### ● 西日本エリアの平均時給は1,151円

西日本エリア全体の平均時給は、前年同月比70円増の1,151円。職種大分類別の平均時給は、「専門・技術職」1,457円(前年同月比148円増)、「製造関連・ドライバー職」1,006円(同31円増)、「事務職」996円(同24円増)、「清掃・メンテナンス職」984円(同2円増)、「飲食サービス職」967円(同8円増)、「販売・接客サービス職」954円(同10円増)の順で、前年同月比で全ての職種がプラスとなった。

### ● 関西3府県(大阪府、兵庫県、京都府)の平均時給は1,162円

関西3府県全体の平均時給は、前年同月比59円増の1,162円。職種大分類別の平均時給は、「専門・技術職」1,498円(前年同月比211円増)、「製造関連・ドライバー職」1,027円(同26円増)、「事務職」1,010円(同28円増)、「清掃・メンテナンス職」997円(同4円増)、「飲食サービス職」977円(同2円増)、「販売・接客サービス職」968円(同4円減)の順で、前年同月比でプラスが5職種、マイナスが1職種となった。府県別の平均時給は、大阪府1,177円(前年同月比45円増)、京都府1,154円(同57円増)、兵庫県1,136円(同78円増)の順となり、前年同月比で全ての府県がプラスとなった。

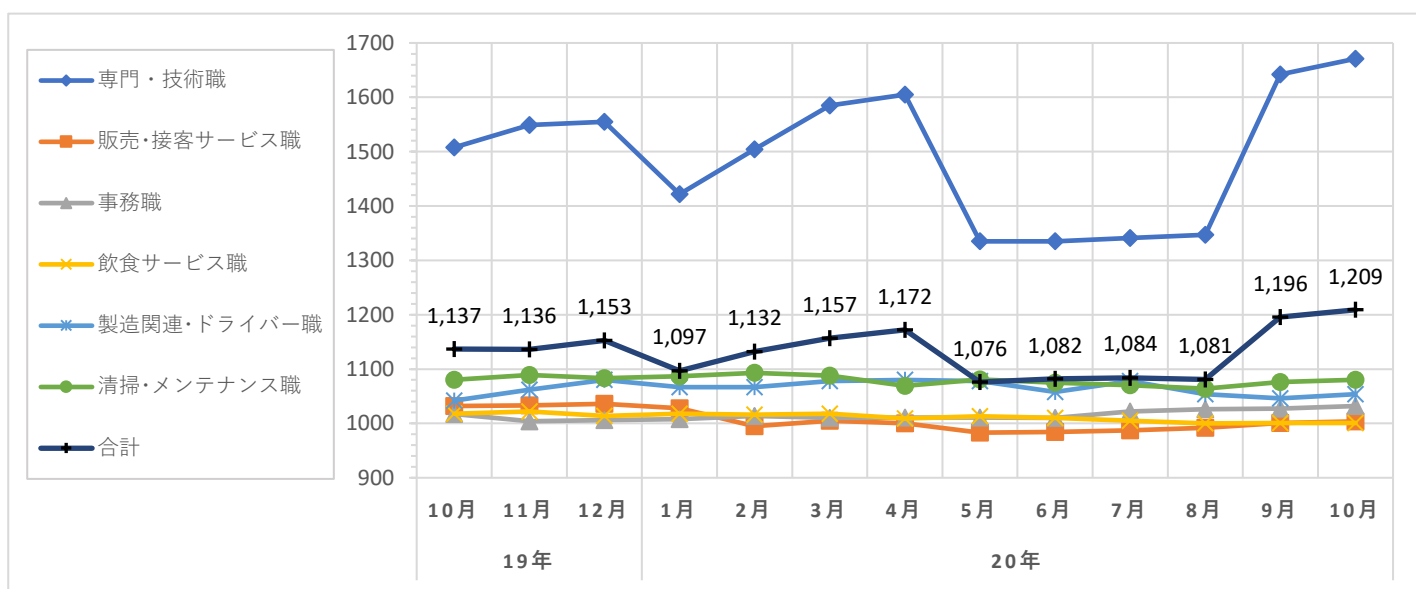
職種大分類集計

大分類	当月集計結果(円)					前年同月比較	
	25%ile	50%ile	75%ile	最頻値	平均値	増減額(円)	増減率(%)
専門・技術職	1,300	2,000	2,000	2,000	1,671	163	10.8
販売・接客サービス職	930	1,000	1,032	1,000	1,004	-28	-2.7
事務職	930	1,020	1,050	1,020	1,032	15	1.5
飲食サービス職	930	1,015	1,050	930	1,001	-17	-1.7
製造関連・ドライバー職	950	1,020	1,100	1,020	1,054	12	1.2
清掃・メンテナンス職	1,000	1,050	1,200	1,200	1,080	0	0.0
その他	1,013	1,030	1,150	1,013	1,074	21	2.0
合計	960	1,050	1,270	2,000	1,209	72	6.3

職種小分類集計(“-”はサンプルなし、“※”はサンプル数が1～5件)

大分類	小分類	平均値(円)
専門・技術職	看護師	1,596
	准看護師	※ 1,725
	薬剤師	1,995
	施設介護(有資格)	1,312
	施設介護(無資格)	1,036
	訪問ヘルパー	1,457
	栄養士・管理栄養士	1,119
	保育士	1,120
	塾講師	1,292
販売・接客サービス職	コンビニ	960
	スーパー	1,019
	ドラッグストア	961
	携帯販売	1,267
	フロント・受付案内	1,008
	クリーニング受付	944
	ガソリンスタンド店員	950
	アパレル販売	1,073
	雑貨販売	998
	娯楽施設スタッフ	-

大分類	小分類	平均値(円)
事務職	一般事務	1,059
	医療事務・病院受付	998
	受付事務	996
飲食サービス職	カフェスタッフ	1,073
	調理師・調理スタッフ	1,026
	調理補助	992
製造関連・ドライバー職	梱包	964
	倉庫作業	1,063
	検品	1,039
	食品製造作業	1,064
	食品製造を除く製造作業	996
清掃・メンテナンス職	配送・配達・ドライバー	1,079
	清掃・ハウスクリーニング	1,075
	ルーム・ベッドメイキング	998
	家事代行	1,297
	建物管理	1,106
	設備管理	1,119
	施設警備	1,065



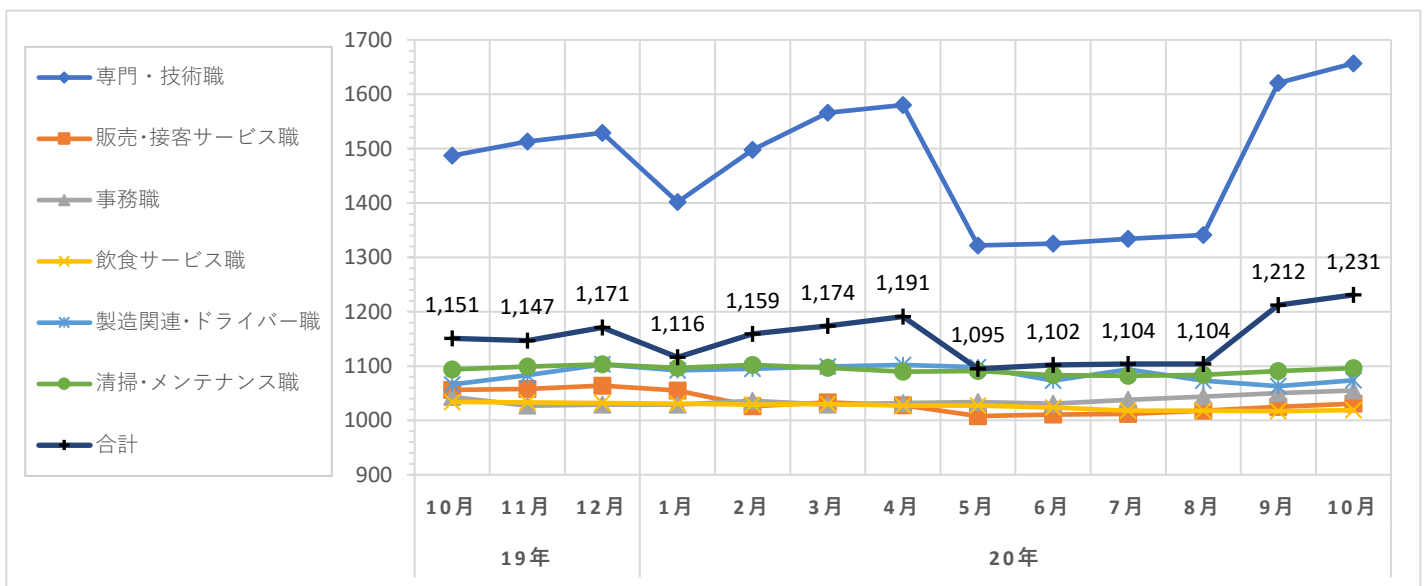
職種大分類集計

大分類	当月集計結果(円)					前年同月比較	
	25%ile	50%ile	75%ile	最頻値	平均値	増減額(円)	増減率(%)
専門・技術職	1,250	1,995	2,000	2,000	1,657	170	11.4
販売・接客サービス職	950	1,012	1,050	930	1,031	-25	-2.4
事務職	950	1,020	1,100	1,020	1,055	12	1.2
飲食サービス職	950	1,020	1,050	930	1,019	-15	-1.5
製造関連・ドライバー職	1,000	1,020	1,110	1,020	1,074	8	0.8
清掃・メンテナンス職	1,013	1,050	1,200	1,200	1,096	2	0.2
その他	1,013	1,030	1,250	1,013	1,089	28	2.6
合計	1,000	1,050	1,300	2,000	1,231	80	7.0

職種小分類集計(“-”はサンプルなし、“※”はサンプル数が1～5件)

大分類	小分類	平均値(円)
専門・技術職	看護師	1,614
	准看護師	※ 1,725
	薬剤師	1,999
	施設介護(有資格)	1,321
	施設介護(無資格)	1,044
	訪問ヘルパー	1,475
	栄養士・管理栄養士	1,153
	保育士	1,126
	塾講師	1,290
販売・接客サービス職	コンビニ	991
	スーパー	1,026
	ドラッグストア	1,001
	携帯販売	1,325
	フロント・受付案内	1,057
	クリーニング受付	1,007
	ガソリンスタンド店員	977
	アパレル販売	1,095
	雑貨販売	998
	娯楽施設スタッフ	-

大分類	小分類	平均値(円)
事務職	一般事務	1,087
	医療事務・病院受付	1,019
	受付事務	997
飲食サービス職	カフェスタッフ	1,073
	調理師・調理スタッフ	1,079
	調理補助	1,004
製造関連・ドライバー職	梱包	982
	倉庫作業	1,075
	検品	1,025
	食品製造作業	1,080
	食品製造を除く製造作業	1,013
	配送・配達・ドライバー	1,093
清掃・メンテナンス職	清掃・ハウスクリーニング	1,090
	ルーム・ベッドメイキング	1,026
	家事代行	1,297
	建物管理	1,114
	設備管理	1,118
	施設警備	1,081



パート・アルバイトの募集時平均時給～2020年10月集計結果～

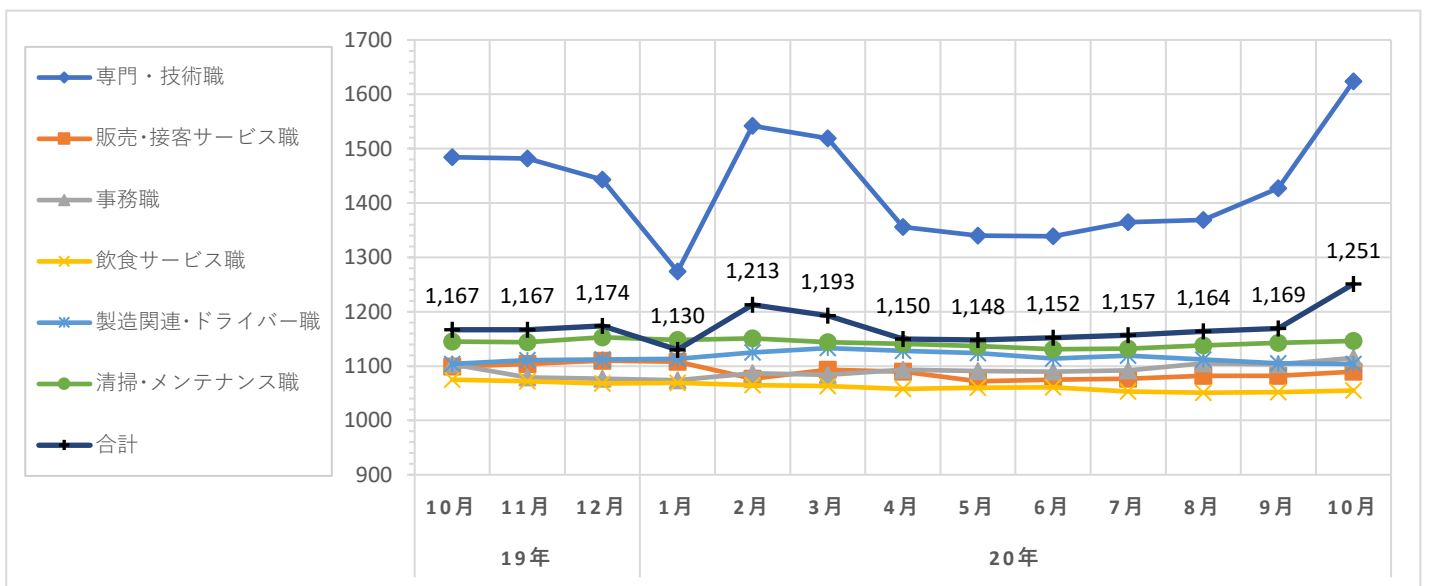
## 職種大分類集計

大分類	当月集計結果(円)					前年同月比較	
	25%ile	50%ile	75%ile	最頻値	平均値	増減額(円)	増減率(%)
専門・技術職	1,240	1,600	2,000	2,000	1,624	140	9.4
販売・接客サービス職	1,015	1,050	1,120	1,015	1,090	-9	-0.8
事務職	1,020	1,040	1,200	1,020	1,115	12	1.1
飲食サービス職	1,020	1,050	1,070	1,050	1,055	-20	-1.9
製造関連・ドライバー職	1,020	1,050	1,200	1,020	1,104	0	0.0
清掃・メンテナンス職	1,050	1,100	1,200	1,200	1,146	1	0.1
その他	1,013	1,100	1,100	1,013	1,084	29	2.7
合計	1,030	1,100	1,300	2,000	1,251	84	7.2

## 職種小分類集計(“-”はサンプルなし、“※”はサンプル数が1～5件)

大分類	小分類	平均値(円)
専門・技術職	看護師	1,704
	准看護師	※ 1,750
	薬剤師	2,008
	施設介護(有資格)	1,342
	施設介護(無資格)	1,079
	訪問ヘルパー	1,544
	栄養士・管理栄養士	※ 1,013
	保育士	1,171
	塾講師	1,339
販売・接客サービス職	コンビニ	1,032
	スーパー	1,074
	ドラッグストア	1,088
	携帯販売	1,439
	フロント・受付案内	1,080
	クリーニング受付	1,013
	ガソリンスタンド店員	1,018
	アパレル販売	1,178
	雑貨販売	1,018
	娯楽施設スタッフ	-

大分類	小分類	平均値(円)
事務職	一般事務	1,167
	医療事務・病院受付	1,055
	受付事務	1,082
飲食サービス職	カフェスタッフ	※ 1,030
	調理師・調理スタッフ	1,074
	調理補助	1,050
製造関連・ドライバー職	梱包	1,093
	倉庫作業	1,052
	検品	1,062
	食品製造作業	1,036
	食品製造を除く製造作業	1,018
清掃・メンテナンス職	配送・配達・ドライバー	1,048
	清掃・ハウスクリーニング	1,142
	ルーム・ベッドメイキング	1,101
	家事代行	1,297
	建物管理	1,142
	設備管理	1,136
	施設警備	1,107



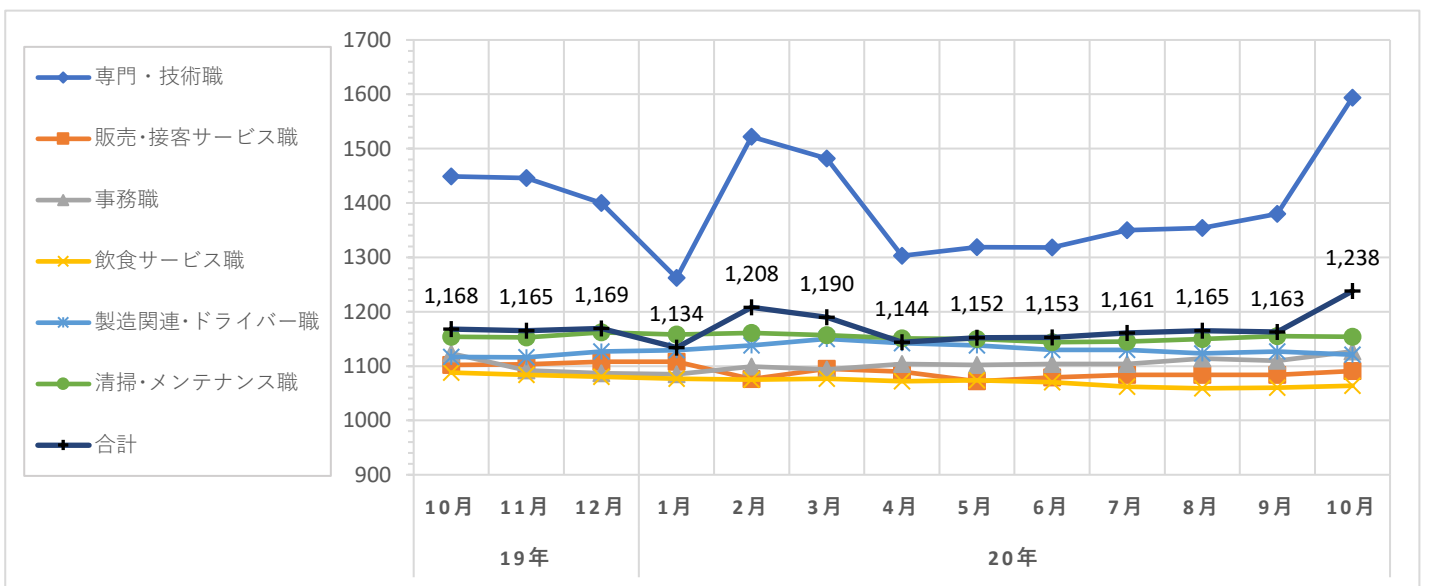
職種大分類集計

大分類	当月集計結果(円)					前年同月比較	
	25%ile	50%ile	75%ile	最頻値	平均値	増減額(円)	増減率(%)
専門・技術職	1,220	1,600	2,000	2,000	1,594	145	10.0
販売・接客サービス職	1,015	1,050	1,150	1,015	1,091	-11	-1.0
事務職	1,020	1,050	1,200	1,020	1,127	4	0.4
飲食サービス職	1,020	1,050	1,100	1,050	1,064	-24	-2.2
製造関連・ドライバー職	1,020	1,100	1,200	1,200	1,121	4	0.4
清掃・メンテナンス職	1,050	1,150	1,200	1,200	1,154	0	0.0
その他	1,013	1,100	1,100	1,100	1,084	11	1.0
合計	1,043	1,120	1,250	1,100	1,238	70	6.0

職種小分類集計(“-”はサンプルなし、“※”はサンプル数が1～5件)

大分類	小分類	平均値(円)
専門・技術職	看護師	1,834
	准看護師	※ 1,750
	薬剤師	2,001
	施設介護(有資格)	1,332
	施設介護(無資格)	1,100
	訪問ヘルパー	1,558
	栄養士・管理栄養士	※ 1,013
	保育士	1,179
	塾講師	1,372
販売・接客サービス職	コンビニ	※ 1,013
	スーパー	1,073
	ドラッグストア	1,105
	携帯販売	1,439
	フロント・受付案内	1,092
	クリーニング受付	※ 1,013
	ガソリンスタンド店員	※ 1,013
	アパレル販売	1,189
	雑貨販売	1,019
	娯楽施設スタッフ	-

大分類	小分類	平均値(円)
事務職	一般事務	1,185
	医療事務・病院受付	1,059
	受付事務	1,102
飲食サービス職	カフェスタッフ	※ 1,030
	調理師・調理スタッフ	1,084
	調理補助	1,058
製造関連・ドライバー職	梱包	1,093
	倉庫作業	1,062
	検品	1,100
	食品製造作業	※ 1,020
	食品製造を除く製造作業	※ 1,035
清掃・メンテナンス職	配送・配達・ドライバー	1,047
	清掃・ハウスクリーニング	1,152
	ルーム・ベッドメイキング	1,075
	家事代行	1,295
	建物管理	1,144
	設備管理	1,148
	施設警備	1,114



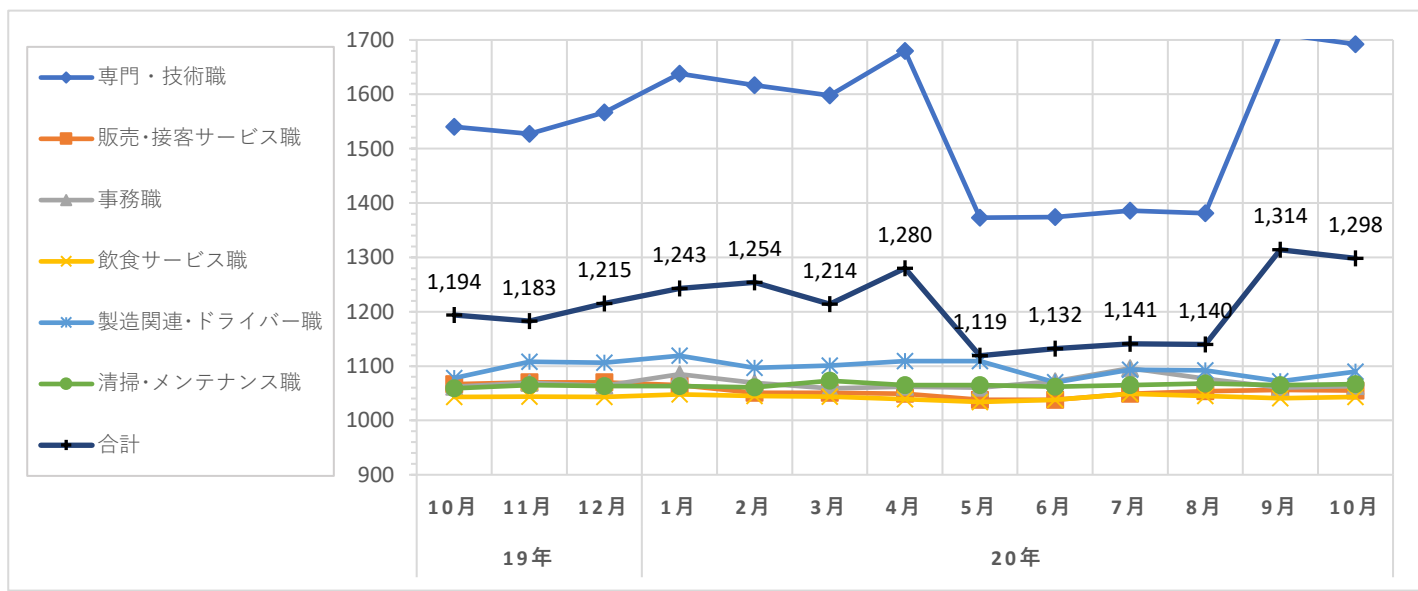
職種大分類集計

大分類	当月集計結果(円)					前年同月比較	
	25%ile	50%ile	75%ile	最頻値	平均値	増減額(円)	増減率(%)
専門・技術職	1,320	2,000	2,000	2,000	1,692	152	9.9
販売・接客サービス職	1,012	1,015	1,050	1,012	1,055	-12	-1.1
事務職	1,020	1,020	1,100	1,020	1,063	1	0.1
飲食サービス職	1,020	1,020	1,065	1,020	1,043	0	0.0
製造関連・ドライバー職	1,020	1,050	1,100	1,020	1,090	12	1.1
清掃・メンテナンス職	1,020	1,030	1,100	1,020	1,067	8	0.8
その他	1,013	1,050	1,250	1,013	1,122	24	2.2
合計	1,020	1,090	1,400	2,000	1,298	104	8.7

職種小分類集計 (“-”はサンプルなし、“※”はサンプル数が1～5件)

大分類	小分類	平均値(円)
専門・技術職	看護師	1,558
	准看護師	-
	薬剤師	2,148
	施設介護(有資格)	1,290
	施設介護(無資格)	1,064
	訪問ヘルパー	1,515
	栄養士・管理栄養士	※ 1,037
	保育士	1,097
	塾講師	1,200
販売・接客サービス職	コンビニ	※ 1,020
	スーパー	1,039
	ドラッグストア	1,031
	携帯販売	1,399
	フロント・受付案内	1,059
	クリーニング受付	-
	ガソリンスタンド店員	1,012
	アパレル販売	1,094
	雑貨販売	1,018
	娯楽施設スタッフ	-

大分類	小分類	平均値(円)
事務職	一般事務	1,089
	医療事務・病院受付	1,036
	受付事務	1,021
飲食サービス職	カフェスタッフ	1,100
	調理師・調理スタッフ	1,071
	調理補助	1,035
製造関連・ドライバー職	梱包	1,013
	倉庫作業	1,185
	検品	1,044
	食品製造作業	1,107
	食品製造を除く製造作業	-
清掃・メンテナンス職	配送・配達・ドライバー	1,082
	清掃・ハウスクリーニング	1,065
	ルーム・ベッドメイキング	1,062
	家事代行	1,300
	建物管理	1,050
	設備管理	1,114
	施設警備	1,061



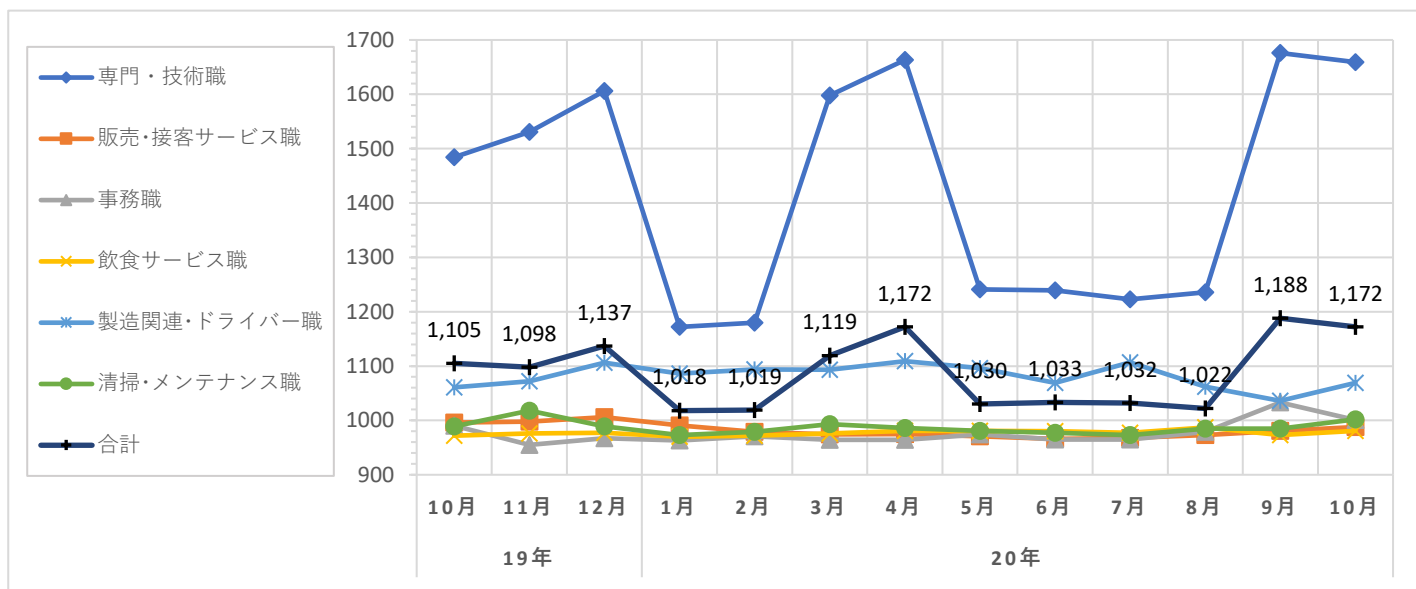
職種大分類集計

大分類	当月集計結果(円)					前年同月比較	
	25%ile	50%ile	75%ile	最頻値	平均値	増減額(円)	増減率(%)
専門・技術職	1,214	2,000	2,000	2,000	1,659	175	11.8
販売・接客サービス職	930	950	1,000	930	988	-8	-0.8
事務職	950	960	1,000	950	1,001	11	1.1
飲食サービス職	930	950	1,000	930	981	9	0.9
製造関連・ドライバー職	930	1,000	1,100	930	1,069	8	0.8
清掃・メンテナンス職	930	970	1,015	930	1,002	13	1.3
その他	1,000	1,000	1,210	1,000	1,085	43	4.1
合計	930	1,000	1,214	930	1,172	67	6.1

職種小分類集計 (“-”はサンプルなし、“※”はサンプル数が1～5件)

大分類	小分類	平均値(円)
専門・技術職	看護師	1,540
	准看護師	※ 1,700
	薬剤師	1,869
	施設介護(有資格)	1,358
	施設介護(無資格)	948
	訪問ヘルパー	1,365
	栄養士・管理栄養士	※ 1,200
	保育士	1,076
	塾講師	-
販売・接客サービス職	コンビニ	-
	スーパー	989
	ドラッグストア	956
	携帯販売	1,272
	フロント・受付案内	977
	クリーニング受付	※ 955
	ガソリンスタンド店員	952
	アパレル販売	1,013
	雑貨販売	※ 950
	娯楽施設スタッフ	-

大分類	小分類	平均値(円)
事務職	一般事務	992
	医療事務・病院受付	994
	受付事務	952
飲食サービス職	カフェスタッフ	-
	調理師・調理スタッフ	1,109
	調理補助	952
製造関連・ドライバー職	梱包	958
	倉庫作業	1,072
	検品	1,010
	食品製造作業	1,117
	食品製造を除く製造作業	1,018
	配送・配達・ドライバー	1,219
清掃・メンテナンス職	清掃・ハウスクリーニング	992
	ルーム・ベッドメイキング	1,009
	家事代行	1,300
	建物管理	1,008
	設備管理	※ 1,070
	施設警備	※ 953



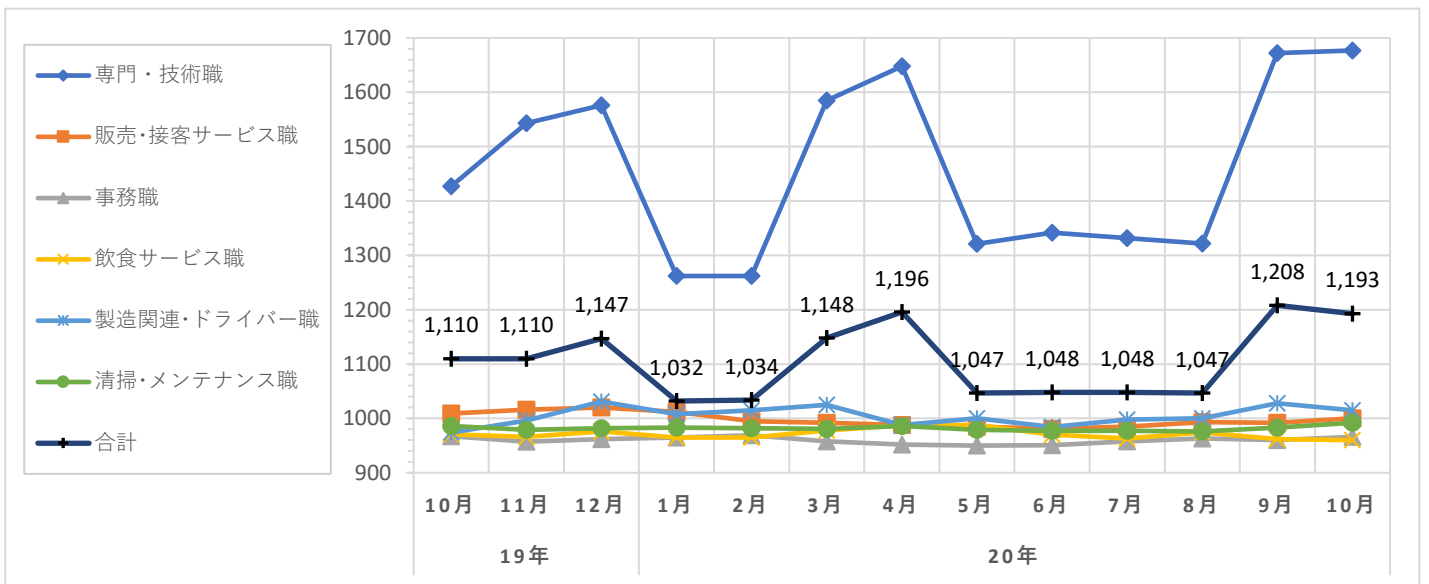
職種大分類集計

大分類	当月集計結果(円)					前年同月比較	
	25%ile	50%ile	75%ile	最頻値	平均値	増減額(円)	増減率(%)
専門・技術職	1,360	2,000	2,000	2,000	1,677	250	17.5
販売・接客サービス職	944	960	1,000	950	1,000	-9	-0.9
事務職	930	930	950	930	966	-1	-0.1
飲食サービス職	925	930	960	925	960	-11	-1.1
製造関連・ドライバー職	935	975	1,020	930	1,015	41	4.2
清掃・メンテナンス職	930	950	1,000	930	992	6	0.6
その他	925	930	1,000	925	989	-28	-2.8
合計	940	1,000	1,300	2,000	1,193	83	7.5

職種小分類集計 (“-”はサンプルなし、“※”はサンプル数が1～5件)

大分類	小分類	平均値(円)
専門・技術職	看護師	1,605
	准看護師	-
	薬剤師	1,883
	施設介護(有資格)	1,281
	施設介護(無資格)	1,019
	訪問ヘルパー	1,379
	栄養士・管理栄養士	1,180
	保育士	1,093
	塾講師	※ 1,050
販売・接客サービス職	コンビニ	967
	スーパー	1,006
	ドラッグストア	964
	携帯販売	1,278
	フロント・受付案内	968
	クリーニング受付	-
	ガソリンスタンド店員	980
	アパレル販売	1,033
	雑貨販売	930
	娯楽施設スタッフ	-

大分類	小分類	平均値(円)
事務職	一般事務	965
	医療事務・病院受付	959
	受付事務	946
飲食サービス職	カフェスタッフ	※ 950
	調理師・調理スタッフ	1,046
	調理補助	947
製造関連・ドライバー職	梱包	963
	倉庫作業	1,053
	検品	※ 952
	食品製造作業	958
	食品製造を除く製造作業	974
清掃・メンテナンス職	配送・配達・ドライバー	998
	清掃・ハウスクリーニング	988
	ルーム・ベッドメイキング	980
	家事代行	1,300
	建物管理	1,032
	設備管理	※ 1,067
	施設警備	970





パート・アルバイトの募集時平均時給～2020年10月集計結果～

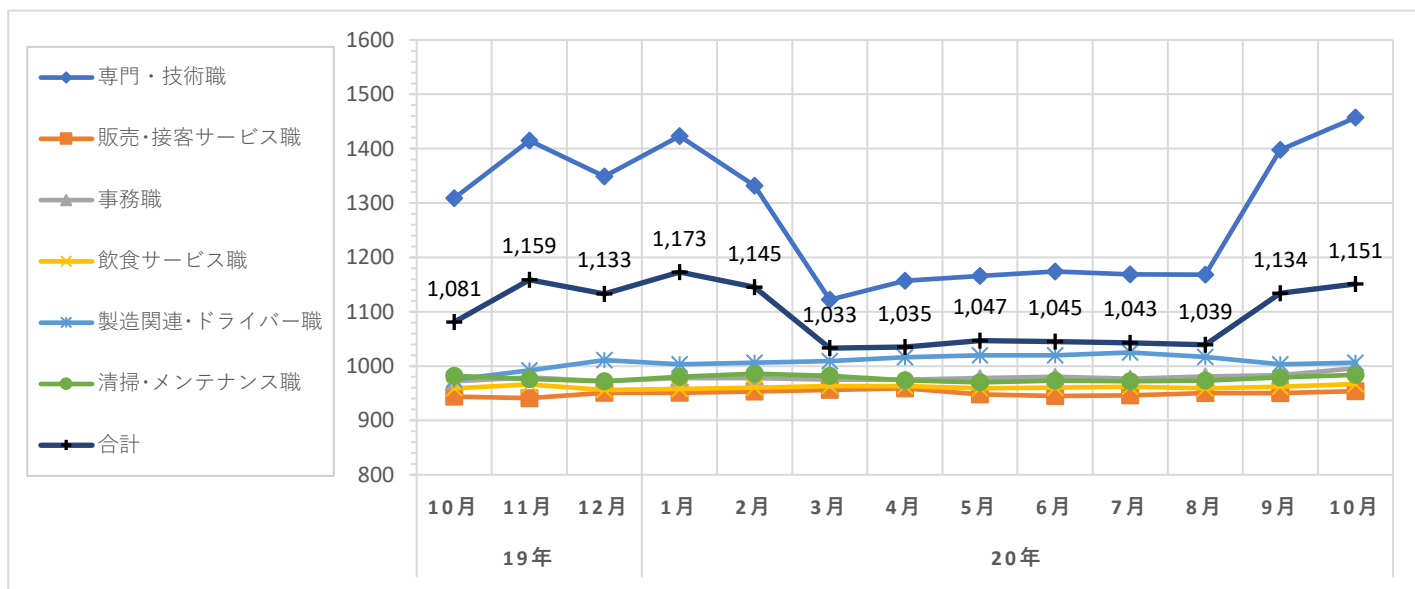
職種大分類集計

大分類	当月集計結果(円)					前年同月比較	
	25%ile	50%ile	75%ile	最頻値	平均値	増減額(円)	増減率(%)
専門・技術職	1,000	1,300	2,000	2,000	1,457	148	11.3
販売・接客サービス職	903	950	980	910	954	10	1.1
事務職	910	970	1,000	1,000	996	24	2.5
飲食サービス職	950	964	980	964	967	8	0.8
製造関連・ドライバー職	930	980	1,050	1,000	1,006	31	3.2
清掃・メンテナンス職	920	970	1,000	1,000	984	2	0.2
その他	900	964	1,000	1,000	975	-22	-2.2
合計	950	1,000	1,144	1,000	1,151	70	6.5

職種小分類集計(“-”はサンプルなし、“※”はサンプル数が1～5件)

大分類	小分類	平均値(円)
専門・技術職	看護師	1,522
	准看護師	1,552
	薬剤師	1,963
	施設介護(有資格)	1,105
	施設介護(無資格)	1,006
	訪問ヘルパー	1,274
	栄養士・管理栄養士	1,087
	保育士	1,030
	塾講師	※ 1,200
販売・接客サービス職	コンビニ	930
	スーパー	943
	ドラッグストア	929
	携帯販売	※ 900
	フロント・受付案内	1,013
	クリーニング受付	948
	ガソリンスタンド店員	954
	アパレル販売	998
	雑貨販売	977
	娯楽施設スタッフ	-

大分類	小分類	平均値(円)
事務職	一般事務	1,009
	医療事務・病院受付	954
	受付事務	1,037
飲食サービス職	カフェスタッフ	992
	調理師・調理スタッフ	941
	調理補助	950
製造関連・ドライバー職	梱包	955
	倉庫作業	1,031
	検品	975
	食品製造作業	976
	食品製造を除く製造作業	1,011
清掃・メンテナンス職	配送・配達・ドライバー	998
	清掃・ハウスクリーニング	979
	ルーム・ベッドメイキング	969
	家事代行	1,267
	建物管理	973
	設備管理	969
	施設警備	997



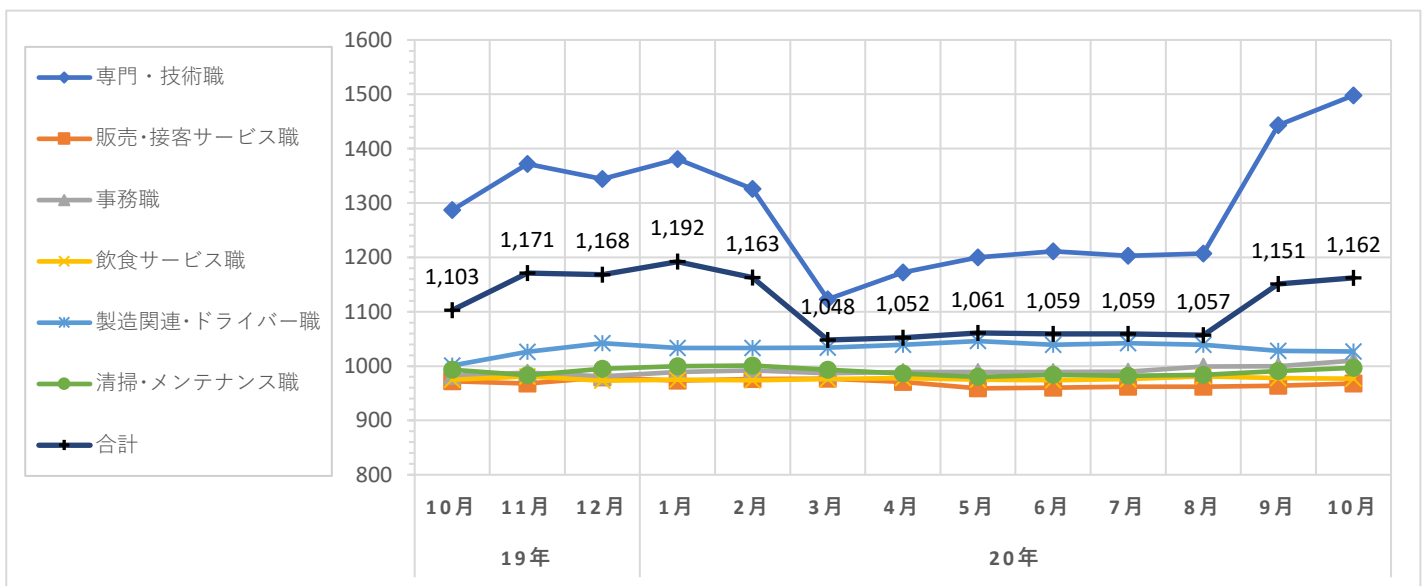
職種大分類集計

大分類	当月集計結果(円)					前年同月比較	
	25%ile	50%ile	75%ile	最頻値	平均値	増減額(円)	増減率(%)
専門・技術職	1,040	1,400	2,000	2,000	1,498	211	16.4
販売・接客サービス職	910	964	980	910	968	-4	-0.4
事務職	950	970	1,000	970	1,010	28	2.9
飲食サービス職	964	964	1,000	964	977	2	0.2
製造関連・ドライバー職	965	990	1,050	1,000	1,027	26	2.6
清掃・メンテナンス職	950	970	1,000	1,000	997	4	0.4
その他	964	1,000	1,000	1,000	1,003	-31	-3.0
合計	964	1,000	1,200	1,000	1,162	59	5.3

職種小分類集計(“-”はサンプルなし、“※”はサンプル数が1～5件)

大分類	小分類	平均値(円)
専門・技術職	看護師	1,496
	准看護師	1,552
	薬剤師	1,982
	施設介護(有資格)	1,112
	施設介護(無資格)	1,022
	訪問ヘルパー	1,297
	栄養士・管理栄養士	1,078
	保育士	1,074
	塾講師	※ 1,200
販売・接客サービス職	コンビニ	964
	スーパー	957
	ドラッグストア	945
	携帯販売	※ 900
	フロント・受付案内	1,060
	クリーニング受付	948
	ガソリンスタンド店員	1,015
	アパレル販売	1,032
	雑貨販売	978
	娯楽施設スタッフ	-

大分類	小分類	平均値(円)
事務職	一般事務	1,027
	医療事務・病院受付	966
	受付事務	1,037
飲食サービス職	カフェスタッフ	1,009
	調理師・調理スタッフ	983
	調理補助	960
製造関連・ドライバー職	梱包	971
	倉庫作業	1,029
	検品	982
	食品製造作業	966
	食品製造を除く製造作業	1,028
清掃・メンテナンス職	配送・配達・ドライバー	1,036
	清掃・ハウスクリーニング	993
	ルーム・ベッドメイキング	979
	家事代行	1,267
	建物管理	976
	設備管理	959
	施設警備	997



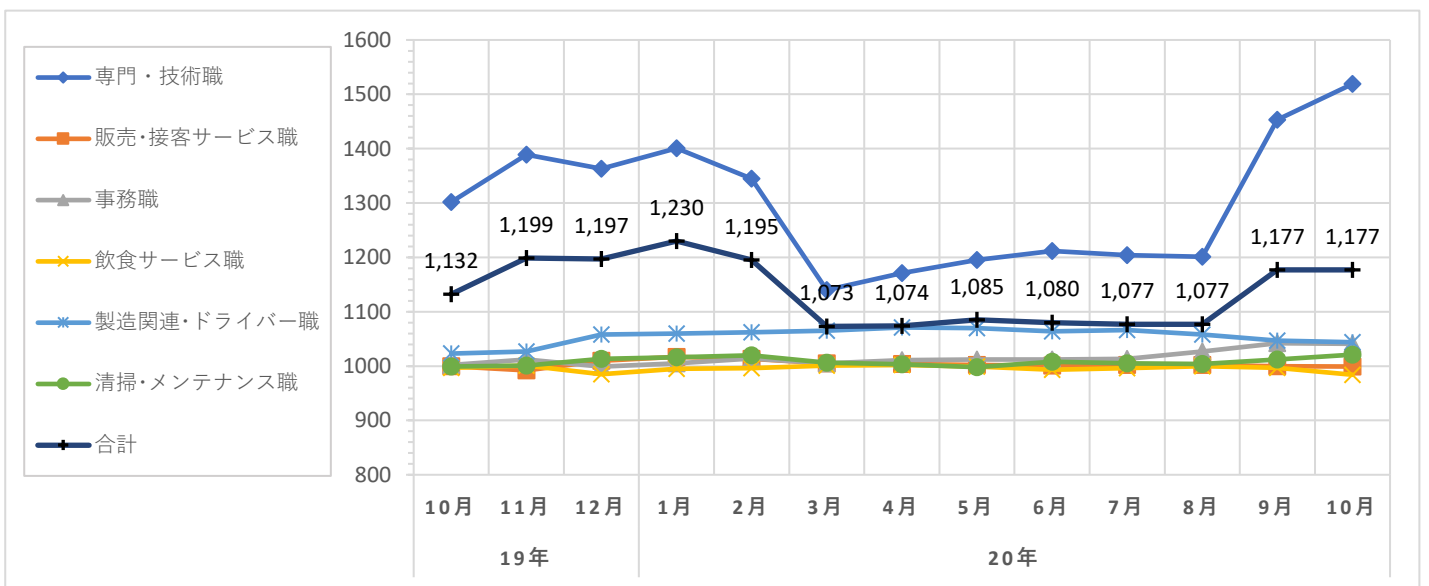
職種大分類集計

大分類	当月集計結果(円)					前年同月比較	
	25%ile	50%ile	75%ile	最頻値	平均値	増減額(円)	増減率(%)
専門・技術職	1,050	1,400	2,000	2,000	1,519	217	16.7
販売・接客サービス職	965	970	1,000	970	999	-1	-0.1
事務職	970	1,000	1,050	970	1,041	39	3.9
飲食サービス職	964	964	1,000	964	984	-13	-1.3
製造関連・ドライバー職	970	1,000	1,054	970	1,044	21	2.1
清掃・メンテナンス職	970	1,000	1,000	970	1,021	22	2.2
その他	964	964	1,000	964	1,002	-57	-5.4
合計	970	1,000	1,200	964	1,177	45	4.0

職種小分類集計(“-”はサンプルなし、“※”はサンプル数が1～5件)

大分類	小分類	平均値(円)
専門・技術職	看護師	1,495
	准看護師	1,488
	薬剤師	1,977
	施設介護(有資格)	1,106
	施設介護(無資格)	1,039
	訪問ヘルパー	1,316
	栄養士・管理栄養士	※ 1,093
	保育士	1,094
	塾講師	-
販売・接客サービス職	コンビニ	993
	スーパー	994
	ドラッグストア	971
	携帯販売	-
	フロント・受付案内	1,131
	クリーニング受付	970
	ガソリンスタンド店員	972
	アパレル販売	1,024
	雑貨販売	992
	娯楽施設スタッフ	-

大分類	小分類	平均値(円)
事務職	一般事務	1,034
	医療事務・病院受付	994
	受付事務	※ 988
飲食サービス職	カフェスタッフ	1,030
	調理師・調理スタッフ	996
	調理補助	975
製造関連・ドライバー職	梱包	990
	倉庫作業	1,031
	検品	990
	食品製造作業	986
	食品製造を除く製造作業	1,072
清掃・メンテナンス職	配送・配達・ドライバー	1,037
	清掃・ハウスクリーニング	1,016
	ルーム・ベッドメイキング	999
	家事代行	1,293
	建物管理	992
	設備管理	973
	施設警備	1,010



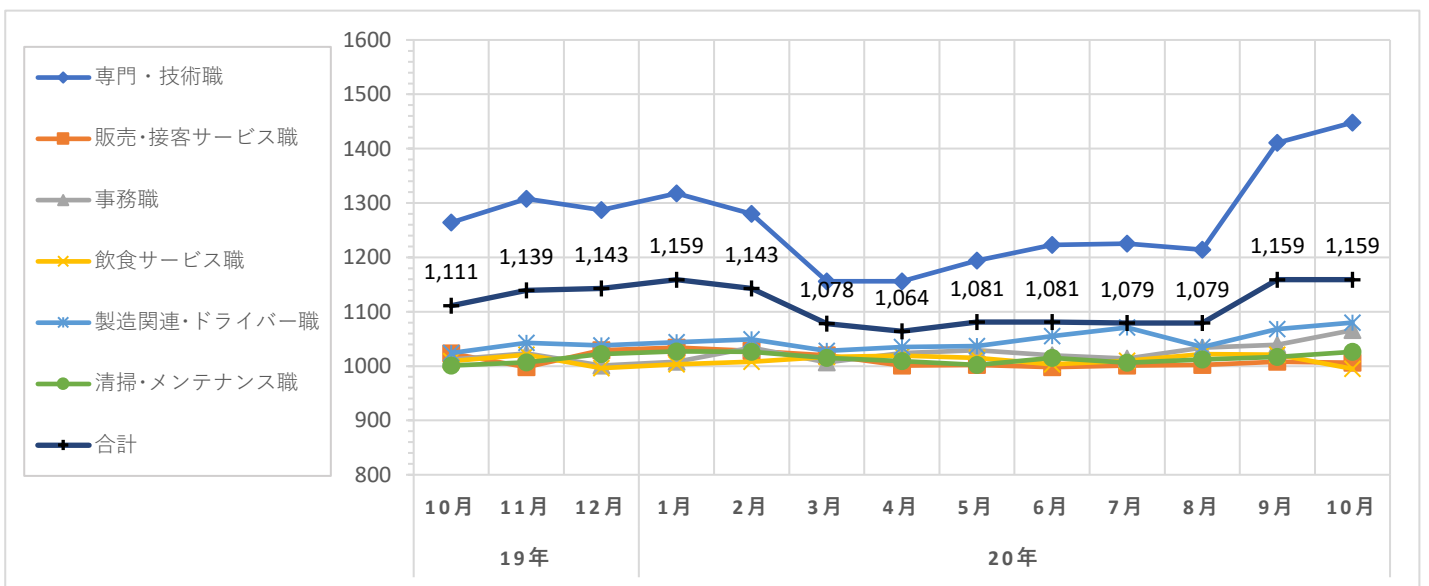
職種大分類集計

大分類	当月集計結果(円)					前年同月比較	
	25%ile	50%ile	75%ile	最頻値	平均値	増減額(円)	増減率(%)
専門・技術職	1,050	1,300	2,000	2,000	1,448	184	14.6
販売・接客サービス職	970	975	1,000	970	1,006	-17	-1.7
事務職	970	1,000	1,100	970	1,066	54	5.3
飲食サービス職	964	964	1,000	964	995	-14	-1.4
製造関連・ドライバー職	970	1,000	1,100	1,000	1,080	56	5.5
清掃・メンテナンス職	970	1,000	1,020	1,000	1,026	25	2.5
その他	964	964	1,000	964	995	-30	-2.9
合計	970	1,000	1,200	1,000	1,159	48	4.3

職種小分類集計 (“-”はサンプルなし、“※”はサンプル数が1～5件)

大分類	小分類	平均値(円)
専門・技術職	看護師	1,509
	准看護師	※ 1,520
	薬剤師	1,812
	施設介護(有資格)	1,113
	施設介護(無資格)	1,054
	訪問ヘルパー	1,269
	栄養士・管理栄養士	-
	保育士	1,131
	塾講師	-
販売・接客サービス職	コンビニ	1,000
	スーパー	1,004
	ドラッグストア	965
	携帯販売	-
	フロント・受付案内	1,000
	クリーニング受付	970
	ガソリンスタンド店員	964
	アパレル販売	1,027
	雑貨販売	990
	娯楽施設スタッフ	-

大分類	小分類	平均値(円)
事務職	一般事務	1,088
	医療事務・病院受付	981
	受付事務	※ 1,000
飲食サービス職	カフェスタッフ	1,057
	調理師・調理スタッフ	1,012
	調理補助	977
製造関連・ドライバー職	梱包	1,007
	倉庫作業	1,059
	検品	1,002
	食品製造作業	1,005
	食品製造を除く製造作業	1,159
清掃・メンテナンス職	配送・配達・ドライバー	1,038
	清掃・ハウスクリーニング	1,020
	ルーム・ベッドメイキング	1,007
	家事代行	1,293
	建物管理	996
	設備管理	-
	施設警備	1,008



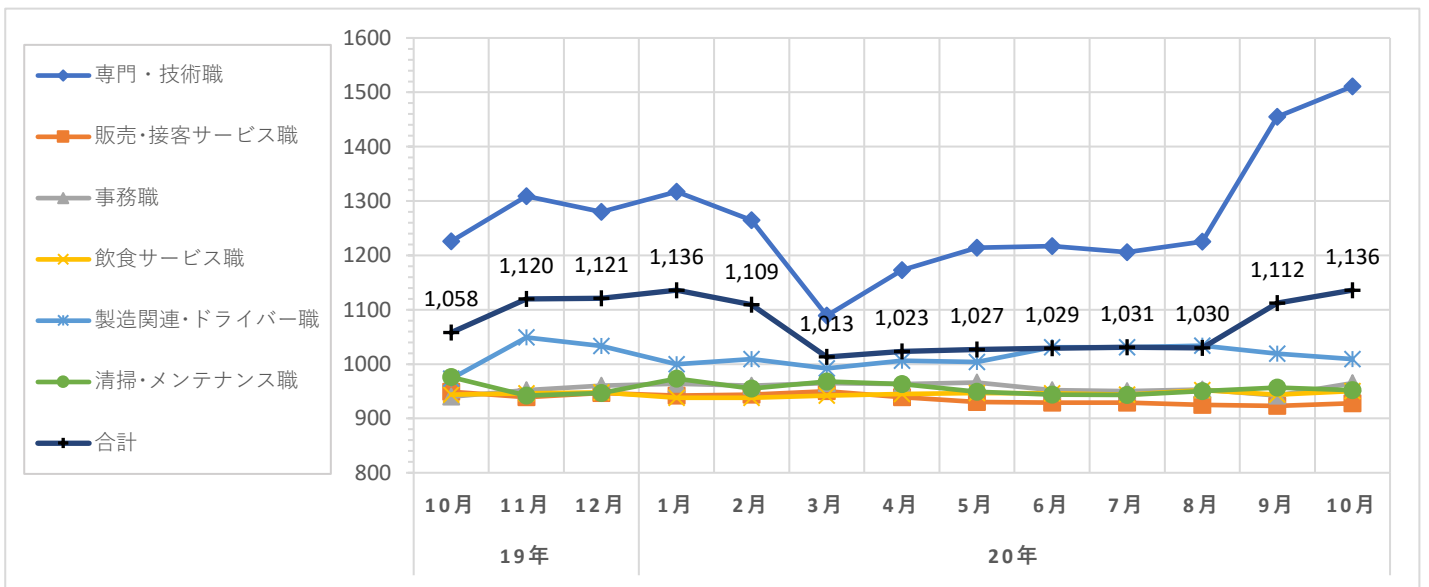
職種大分類集計

大分類	当月集計結果(円)					前年同月比較	
	25%ile	50%ile	75%ile	最頻値	平均値	増減額(円)	増減率(%)
専門・技術職	1,030	1,400	2,000	2,000	1,511	285	23.2
販売・接客サービス職	900	910	920	910	928	-21	-2.2
事務職	900	920	980	900	965	25	2.7
飲食サービス職	900	950	1,000	900	950	6	0.6
製造関連・ドライバー職	920	960	1,050	900	1,009	36	3.7
清掃・メンテナンス職	900	940	980	900	952	-24	-2.5
その他	900	1,000	1,000	1,000	982	6	0.6
合計	909	950	1,150	900	1,136	78	7.4

職種小分類集計 (“-”はサンプルなし、“※”はサンプル数が1～5件)

大分類	小分類	平均値(円)
専門・技術職	看護師	1,518
	准看護師	1,607
	薬剤師	1,928
	施設介護(有資格)	1,110
	施設介護(無資格)	986
	訪問ヘルパー	1,268
	栄養士・管理栄養士	-
	保育士	1,069
	塾講師	※ 1,200
販売・接客サービス職	コンビニ	928
	スーパー	919
	ドラッグストア	918
	携帯販売	※ 900
	フロント・受付案内	※ 975
	クリーニング受付	909
	ガソリンスタンド店員	988
	アパレル販売	1,012
	雑貨販売	903
	娯楽施設スタッフ	-

大分類	小分類	平均値(円)
事務職	一般事務	1,034
	医療事務・病院受付	925
	受付事務	1,062
飲食サービス職	カフェスタッフ	966
	調理師・調理スタッフ	944
	調理補助	935
製造関連・ドライバー職	梱包	941
	倉庫作業	1,029
	検品	※ 978
	食品製造作業	953
	食品製造を除く製造作業	923
清掃・メンテナンス職	配送・配達・ドライバー	1,039
	清掃・ハウスクリーニング	945
	ルーム・ベッドメイキング	950
	家事代行	1,067
	建物管理	969
	設備管理	941
	施設警備	913



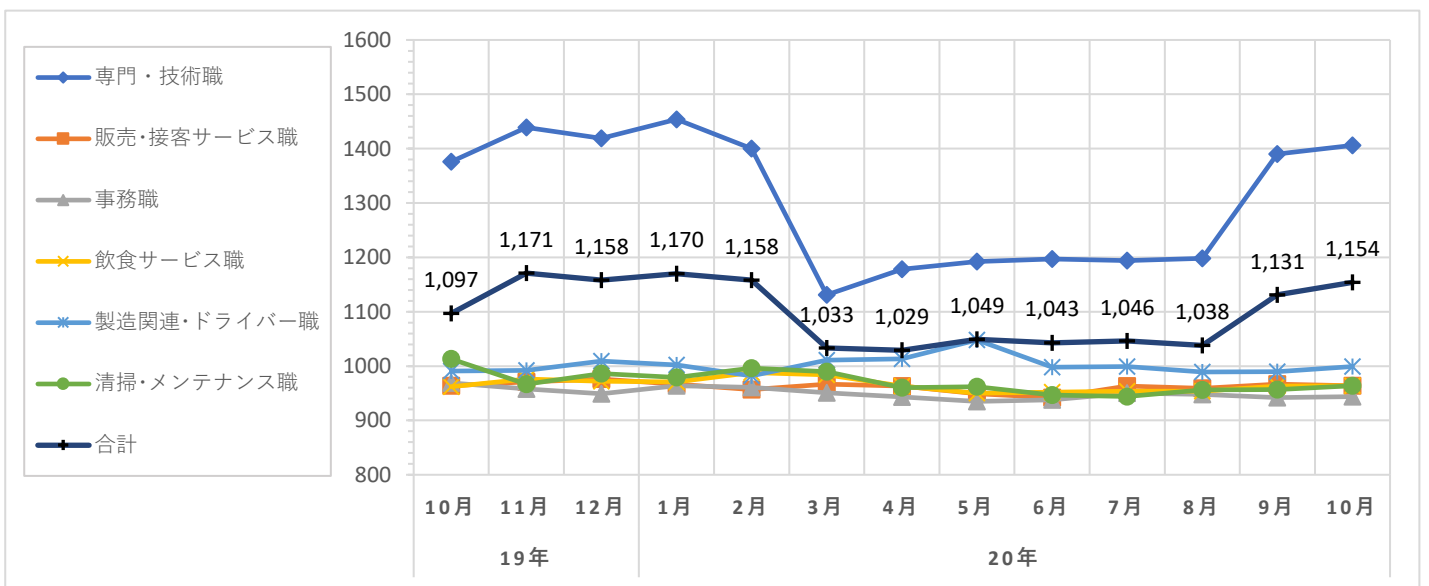
職種大分類集計

大分類	当月集計結果(円)					前年同月比較	
	25%ile	50%ile	75%ile	最頻値	平均値	増減額(円)	増減率(%)
専門・技術職	1,000	1,200	2,000	2,000	1,406	30	2.2
販売・接客サービス職	910	920	960	920	964	0	0.0
事務職	910	910	950	910	944	-25	-2.6
飲食サービス職	930	950	1,000	1,000	964	2	0.2
製造関連・ドライバー職	930	1,000	1,020	1,000	999	8	0.8
清掃・メンテナンス職	910	930	980	910	964	-49	-4.8
その他	1,000	1,250	1,250	1,250	1,160	10	0.9
合計	920	1,000	1,200	910	1,154	57	5.2

職種小分類集計 (“-”はサンプルなし、“※”はサンプル数が1～5件)

大分類	小分類	平均値(円)
専門・技術職	看護師	1,425
	准看護師	-
	薬剤師	2,075
	施設介護(有資格)	1,135
	施設介護(無資格)	974
	訪問ヘルパー	1,184
	栄養士・管理栄養士	※ 1,000
	保育士	1,047
	塾講師	-
販売・接客サービス職	コンビニ	※ 910
	スーパー	936
	ドラッグストア	945
	携帯販売	-
	フロント・受付案内	940
	クリーニング受付	916
	ガソリンスタンド店員	1,073
	アパレル販売	1,079
	雑貨販売	-
	娯楽施設スタッフ	-

大分類	小分類	平均値(円)
事務職	一般事務	981
	医療事務・病院受付	930
	受付事務	-
飲食サービス職	カフェスタッフ	995
	調理師・調理スタッフ	1,029
	調理補助	928
製造関連・ドライバー職	梱包	※ 950
	倉庫作業	1,025
	検品	950
	食品製造作業	978
	食品製造を除く製造作業	988
清掃・メンテナンス職	配送・配達・ドライバー	1,024
	清掃・ハウスクリーニング	961
	ルーム・ベッドメイキング	984
	家事代行	-
	建物管理	946
	設備管理	970
	施設警備	-



## 調査概要

弊社が企画運営する求人メディア『イーアイデム』・採用ホームページ構築サービス『Jobギア採促』を利用して公表された求人情報から、下記条件のパート・アルバイトの時給データを抽出し、募集時平均時給を集計した。

## 集計対象地域

東日本エリア	: 東京都、神奈川県、埼玉県、千葉県、茨城県、群馬県、栃木県、静岡県の合計
関東4都県	: 東京都、神奈川県、埼玉県、千葉県の全体計と各都県別 ※東京都区の集計も添付
西日本エリア	: 大阪府、兵庫県、京都府、奈良県、和歌山県、滋賀県、福岡県の合計
関西3府県	: 大阪府、兵庫県、京都府の全体計と各県別 ※大阪市の集計も添付

## 職種

職種大分類	職種小分類
専門・技術職	: 看護師、准看護師、薬剤師、施設介護(有資格)、施設介護(無資格)、訪問ヘルパー、栄養士・管理栄養士、保育士、塾講師等
販売・接客サービス職	: コンビニ、スーパー、ドラッグストア、携帯販売、フロント・受付案内、クリーニング受付、ガソリンスタンド店員、アパレル販売、雑貨販売、娯楽施設スタッフ等
事務職	: 一般事務、医療事務・病院受付、受付事務等
飲食サービス職	: カフェスタッフ、調理師・調理スタッフ、調理補助等
製造関連・ドライバー職	: 梱包・倉庫作業、検品、食品製造作業、食品製造を除く製造作業、配送・配達・ドライバー等
清掃・メンテナンス職	: 清掃・ハウスクリーニング、ルーム・ベッドメイキング、家事代行、建物管理、設備管理、施設警備等
その他	: 美容師、理容師、営業等

職種小分類は、職種大分類の中からデータ件数の多い職種を抜粋して掲載  
また、「深夜ワーク」を除いて集計

※2019年3月データより、データ集計条件・一部職種の分類方法等を変更しています。  
以前のデータは新しい集計規則に合わせて再度集計を行っており、過去にリリースした  
レポートとは値が異なりますので、ご了承ください。

## データ件数(全体)

東日本エリア	: 37,668件
関東4都県	: 31,124件 (東京都12,045件、神奈川県6,234件、埼玉県7,614件、千葉県5,231件)
西日本エリア	: 27,159件
関西3府県	: 20,615件 (大阪府 12,158件、兵庫県 5,677件、京都府 2,780件)

## 集計項目

職種大分類集計	
25・50・75%ile	: 賃金データを低い順に並べたとき、それぞれ下から25%ile目、50%ile目、75%ile目となる値
最頻値	: データ数2件以上で、最もデータ件数が多い時給額。最頻値が2値以上の場合は低い時給を表示
平均値	: 単純平均値の少数第1位を四捨五入
職種小分類集計	
平均値	: 単純平均値の少数第1位を四捨五入