

パート・アルバイトの募集時平均時給

～ 2020年12月 集計結果 ～

東日本エリアの平均時給は1,185円、最頻時給は2,000円

西日本エリアの平均時給は1,109円、最頻時給は964円

東京都の「清掃・メンテナンス職」の前年同月比は約6年ぶりの減少

● 東日本エリアの平均時給は1,185円

東日本エリア全体の平均時給は、前年同月比32円増の1,185円。職種大分類別の平均時給は、「専門・技術職」1,612円(前年同月比57円増)、「清掃・メンテナンス職」1,077円(同6円減)、「製造関連・ドライバー職」1,060円(同20円減)、「事務職」1,029円(同23円増)、「販売・接客サービス職」1,014円(同22円減)、「飲食サービス職」996円(同18円減)の順で、前年同月比でプラスが2職種、マイナスが4職種となった。

● 関東4都県(東京都、神奈川県、埼玉県、千葉県)の平均時給は1,208円

関東4都県全体の平均時給は、前年同月比37円増の1,208円。職種大分類別の平均時給は、「専門・技術職」1,612円(前年同月比83円増)、「清掃・メンテナンス職」1,094円(同9円減)、「製造関連・ドライバー職」1,087円(同16円減)、「事務職」1,051円(同22円増)、「販売・接客サービス職」1,040円(同24円減)、「飲食サービス職」1,016円(同16円減)の順で、前年同月比でプラスが2職種、マイナスが4職種となった。都県別の平均時給は、神奈川県1,255円(前年同月比40円増)、東京都1,233円(同59円増)、千葉県1,159円(同12円増)、埼玉県1,155円(同18円増)の順となり、前年同月比で全ての都県がプラスとなった。

● 西日本エリアの平均時給は1,109円

西日本エリア全体の平均時給は、前年同月比24円減の1,109円。職種大分類別の平均時給は、「専門・技術職」1,385円(前年同月比36円増)、「製造関連・ドライバー職」1,016円(同5円増)、「事務職」1,001円(同29円増)、「清掃・メンテナンス職」987円(同15円増)、「飲食サービス職」972円(同16円増)、「販売・接客サービス職」954円(同3円増)の順で、前年同月比で全ての職種がプラスとなった。

● 関西3府県(大阪府、兵庫県、京都府)の平均時給は1,125円

関西3府県全体の平均時給は、前年同月比43円減の1,125円。職種大分類別の平均時給は、「専門・技術職」1,439円(前年同月比95円増)、「製造関連・ドライバー職」1,035円(同7円減)、「事務職」1,008円(同27円増)、「清掃・メンテナンス職」1,000円(同5円増)、「飲食サービス職」976円(同3円増)、「販売・接客サービス職」964円(同15円減)の順で、前年同月比でプラスが4職種、マイナスが2職種となった。府県別の平均時給は、京都府1,138円(前年同月比20円減)、兵庫県1,130円(同9円増)、大阪府1,120円(同77円減)の順となり、前年同月比でプラスが1県、マイナスが2府となった。

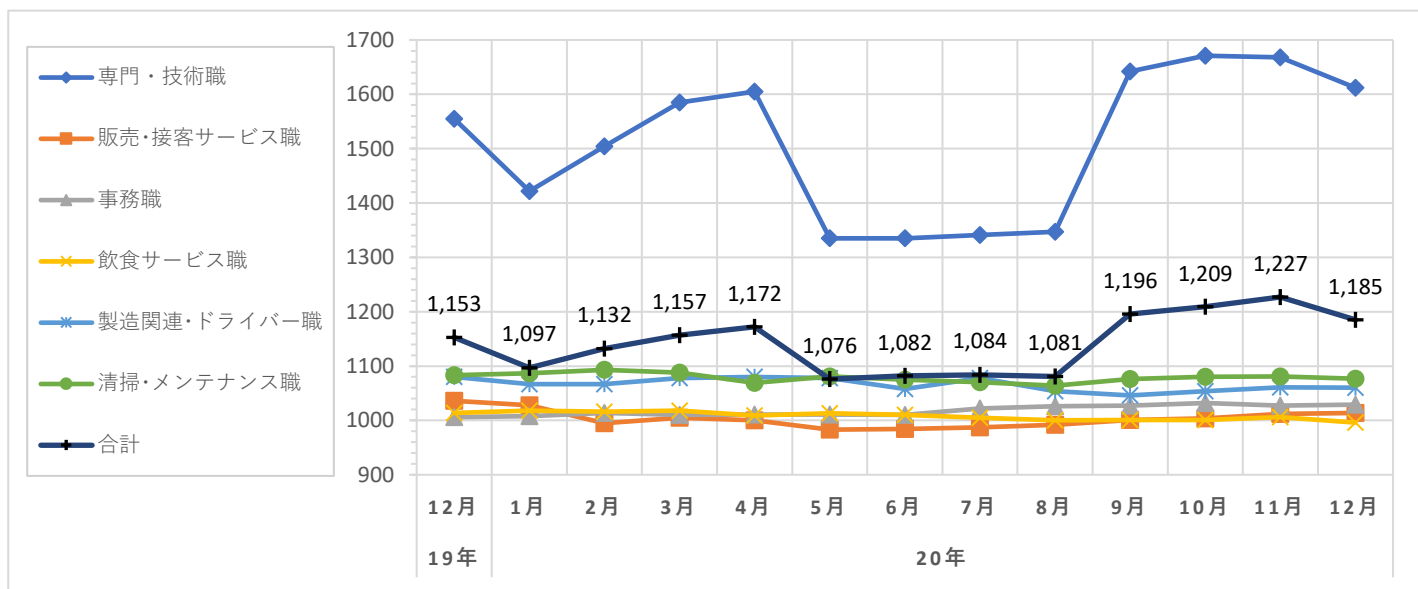
職種大分類集計

大分類	当月集計結果(円)					前年同月比較	
	25%ile	50%ile	75%ile	最頻値	平均値	増減額(円)	増減率(%)
専門・技術職	1,200	1,610	2,000	2,000	1,612	57	3.7
販売・接客サービス職	930	1,000	1,050	1,000	1,014	-22	-2.1
事務職	930	1,020	1,050	1,020	1,029	23	2.3
飲食サービス職	930	1,013	1,050	1,020	996	-18	-1.8
製造関連・ドライバー職	950	1,020	1,130	1,100	1,060	-20	-1.9
清掃・メンテナンス職	1,000	1,050	1,150	1,100	1,077	-6	-0.6
その他	1,050	1,100	1,250	1,250	1,120	51	4.8
合計	960	1,032	1,200	2,000	1,185	32	2.8

職種小分類集計(“-”はサンプルなし、“※”はサンプル数が1～5件)

大分類	小分類	平均値(円)
専門・技術職	看護師	1,679
	准看護師	※ 1,700
	薬剤師	1,996
	施設介護(有資格)	1,208
	施設介護(無資格)	1,048
	訪問ヘルパー	1,431
	栄養士・管理栄養士	1,080
	保育士	1,113
	塾講師	※ 1,013
販売・接客サービス職	コンビニ	969
	スーパー	1,035
	ドラッグストア	955
	携帯販売	1,273
	フロント・受付案内	973
	クリーニング受付	1,008
	ガソリンスタンド店員	948
	アパレル販売	1,070
	雑貨販売	1,000
	娯楽施設スタッフ	※ 930

大分類	小分類	平均値(円)
事務職	一般事務	1,050
	医療事務・病院受付	997
	受付事務	985
飲食サービス職	カフェスタッフ	969
	調理師・調理スタッフ	1,004
	調理補助	987
製造関連・ドライバー職	梱包	999
	倉庫作業	1,046
	検品	1,054
	食品製造作業	1,097
	食品製造を除く製造作業	1,005
清掃・メンテナンス職	配送・配達・ドライバー	1,087
	清掃・ハウスクリーニング	1,075
	ルーム・ベッドメイキング	1,001
	家事代行	1,310
	建物管理	1,092
	設備管理	1,160
	施設警備	1,069



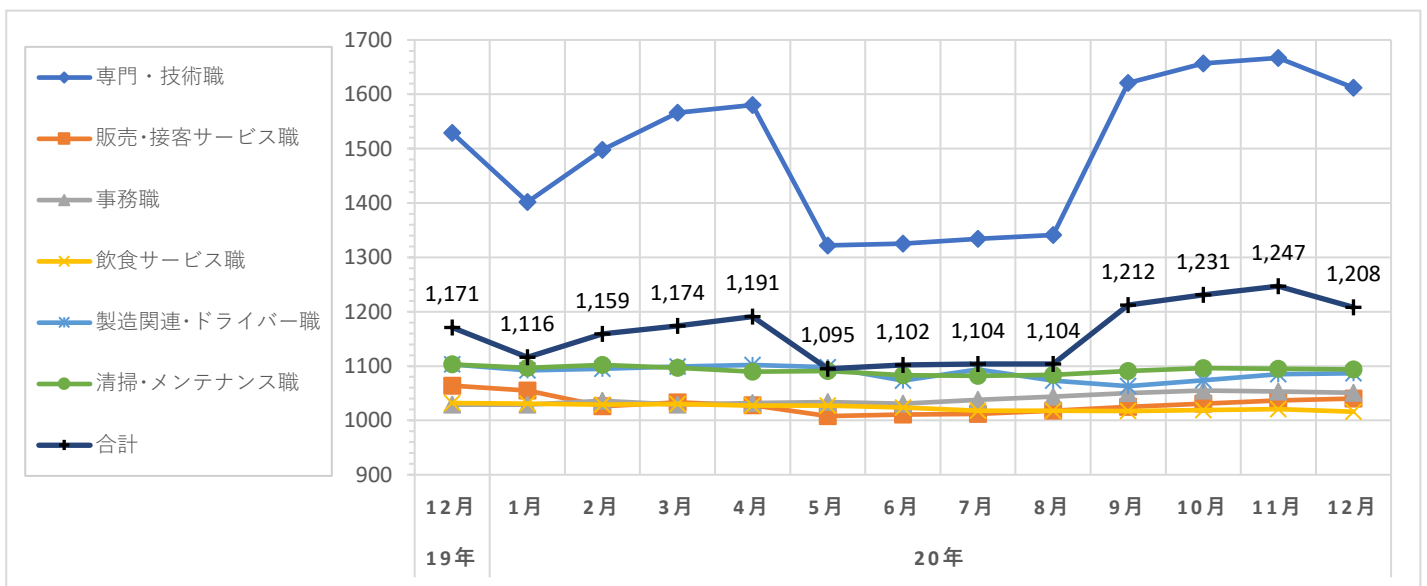
職種大分類集計

大分類	当月集計結果(円)					前年同月比較	
	25%ile	50%ile	75%ile	最頻値	平均値	増減額(円)	増減率(%)
専門・技術職	1,200	1,600	2,000	2,000	1,612	83	5.4
販売・接客サービス職	960	1,015	1,080	1,015	1,040	-24	-2.3
事務職	960	1,020	1,080	1,020	1,051	22	2.1
飲食サービス職	950	1,020	1,050	1,020	1,016	-16	-1.6
製造関連・ドライバー職	1,000	1,050	1,200	1,020	1,087	-16	-1.5
清掃・メンテナンス職	1,013	1,050	1,200	1,100	1,094	-9	-0.8
その他	1,100	1,150	1,250	1,250	1,148	71	6.6
合計	1,000	1,050	1,244	2,000	1,208	37	3.2

職種小分類集計(“-”はサンプルなし、“※”はサンプル数が1～5件)

大分類	小分類	平均値(円)
専門・技術職	看護師	1,708
	准看護師	※ 1,700
	薬剤師	2,001
	施設介護(有資格)	1,231
	施設介護(無資格)	1,063
	訪問ヘルパー	1,447
	栄養士・管理栄養士	1,125
	保育士	1,117
	塾講師	※ 1,013
販売・接客サービス職	コンビニ	1,023
	スーパー	1,042
	ドラッグストア	1,004
	携帯販売	1,333
	フロント・受付案内	1,032
	クリーニング受付	1,014
	ガソリンスタンド店員	974
	アパレル販売	1,085
	雑貨販売	1,000
	娯楽施設スタッフ	※ 930

大分類	小分類	平均値(円)
事務職	一般事務	1,073
	医療事務・病院受付	1,015
	受付事務	988
飲食サービス職	カフェスタッフ	1,046
	調理師・調理スタッフ	1,070
	調理補助	1,001
製造関連・ドライバー職	梱包	1,021
	倉庫作業	1,061
	検品	1,066
	食品製造作業	1,144
	食品製造を除く製造作業	1,040
清掃・メンテナンス職	配送・配達・ドライバー	1,105
	清掃・ハウスクリーニング	1,093
	ルーム・ベッドメイキング	1,010
	家事代行	1,310
	建物管理	1,105
	設備管理	1,166
	施設警備	1,084



パート・アルバイトの募集時平均時給～2020年12月集計結果～

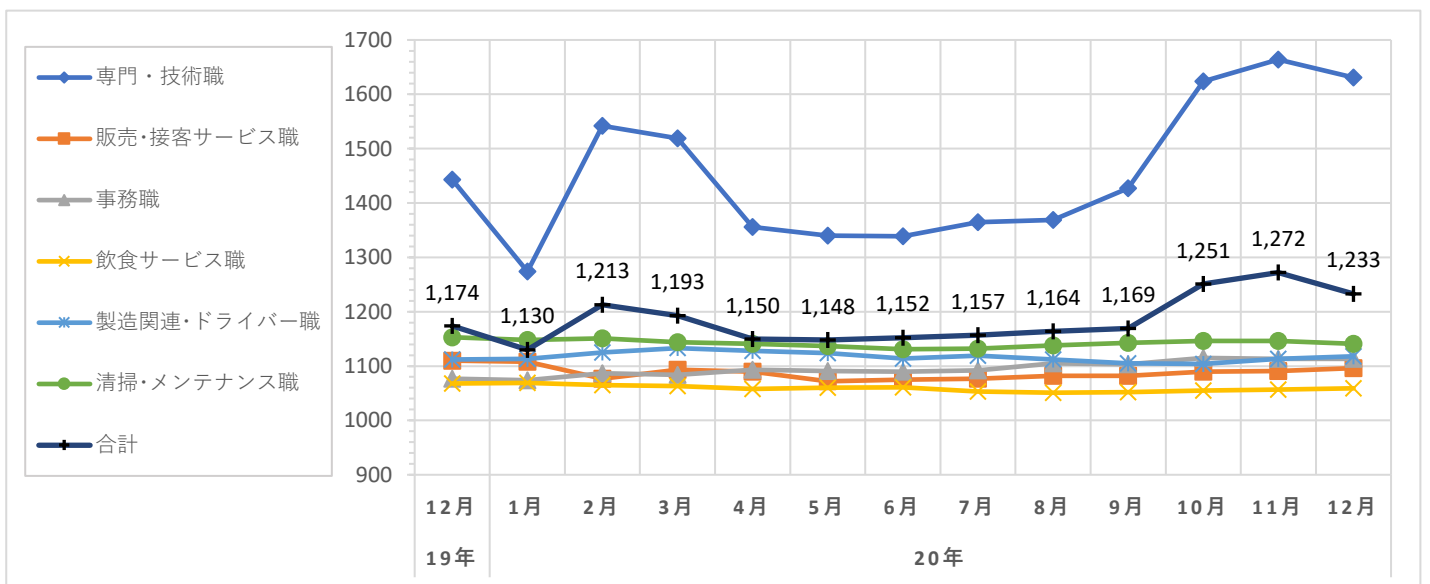
職種大分類集計

大分類	当月集計結果(円)					前年同月比較	
	25%ile	50%ile	75%ile	最頻値	平均値	増減額(円)	増減率(%)
専門・技術職	1,240	1,600	2,000	2,000	1,631	188	13.0
販売・接客サービス職	1,015	1,050	1,150	1,015	1,096	-14	-1.3
事務職	1,020	1,050	1,150	1,020	1,113	36	3.3
飲食サービス職	1,020	1,030	1,080	1,020	1,059	-9	-0.8
製造関連・ドライバー職	1,020	1,100	1,200	1,200	1,118	6	0.5
清掃・メンテナンス職	1,050	1,100	1,200	1,100	1,141	-12	-1.0
その他	1,100	1,150	1,250	1,100	1,150	81	7.6
合計	1,030	1,100	1,250	1,100	1,233	59	5.0

職種小分類集計(“-”はサンプルなし、“※”はサンプル数が1～5件)

大分類	小分類	平均値(円)
専門・技術職	看護師	1,802
	准看護師	-
	薬剤師	2,011
	施設介護(有資格)	1,328
	施設介護(無資格)	1,111
	訪問ヘルパー	1,543
	栄養士・管理栄養士	※ 1,350
	保育士	1,176
	塾講師	※ 1,013
販売・接客サービス職	コンビニ	1,167
	スーパー	1,091
	ドラッグストア	1,091
	携帯販売	1,439
	フロント・受付案内	1,089
	クリーニング受付	1,013
	ガソリンスタンド店員	1,013
	アパレル販売	1,147
	雑貨販売	1,021
	娯楽施設スタッフ	-

大分類	小分類	平均値(円)
事務職	一般事務	1,133
	医療事務・病院受付	1,056
	受付事務	1,027
飲食サービス職	カフェスタッフ	※ 1,013
	調理師・調理スタッフ	1,116
	調理補助	1,044
製造関連・ドライバー職	梱包	1,099
	倉庫作業	1,096
	検品	1,109
	食品製造作業	1,144
	食品製造を除く製造作業	1,067
清掃・メンテナンス職	配送・配達・ドライバー	1,077
	清掃・ハウスクリーニング	1,142
	ルーム・ベッドメイキング	1,115
	家事代行	1,310
	建物管理	1,142
	設備管理	1,176
	施設警備	1,121



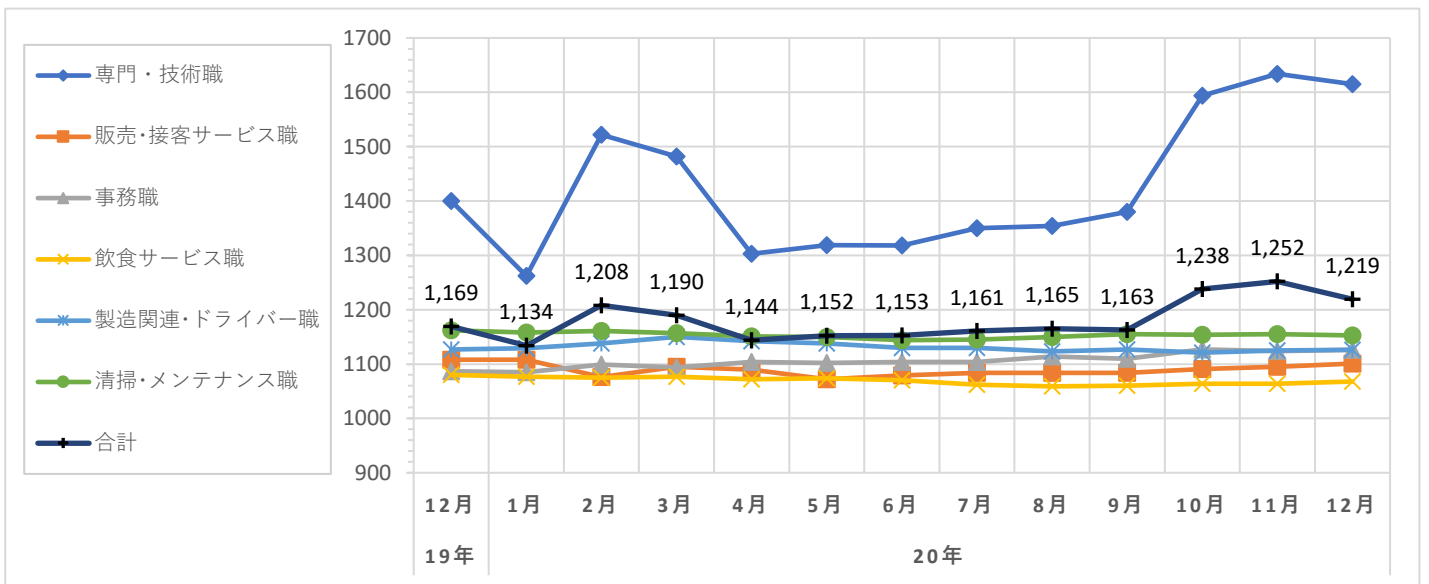
職種大分類集計

大分類	当月集計結果(円)					前年同月比較	
	25%ile	50%ile	75%ile	最頻値	平均値	増減額(円)	増減率(%)
専門・技術職	1,240	1,600	2,000	2,000	1,615	215	15.4
販売・接客サービス職	1,015	1,080	1,150	1,015	1,101	-7	-0.6
事務職	1,020	1,050	1,180	1,020	1,126	39	3.6
飲食サービス職	1,020	1,050	1,100	1,050	1,068	-12	-1.1
製造関連・ドライバー職	1,020	1,100	1,200	1,200	1,126	-1	-0.1
清掃・メンテナンス職	1,070	1,150	1,200	1,200	1,153	-9	-0.8
その他	1,100	1,100	1,150	1,100	1,132	58	5.4
合計	1,050	1,100	1,240	1,100	1,219	50	4.3

職種小分類集計(“-”はサンプルなし、“※”はサンプル数が1～5件)

大分類	小分類	平均値(円)
専門・技術職	看護師	1,879
	准看護師	-
	薬剤師	2,000
	施設介護(有資格)	1,340
	施設介護(無資格)	1,163
	訪問ヘルパー	1,550
	栄養士・管理栄養士	※ 1,350
	保育士	1,188
	塾講師	※ 1,013
販売・接客サービス職	コンビニ	1,200
	スーパー	1,094
	ドラッグストア	1,114
	携帯販売	1,439
	フロント・受付案内	1,089
	クリーニング受付	1,013
	ガソリンスタンド店員	※ 1,013
	アパレル販売	1,181
	雑貨販売	1,022
	娯楽施設スタッフ	-

大分類	小分類	平均値(円)
事務職	一般事務	1,149
	医療事務・病院受付	1,060
	受付事務	1,033
飲食サービス職	カフェスタッフ	-
	調理師・調理スタッフ	1,142
	調理補助	1,047
製造関連・ドライバー職	梱包	1,099
	倉庫作業	1,103
	検品	1,175
	食品製造作業	-
	食品製造を除く製造作業	※ 1,015
清掃・メンテナンス職	配送・配達・ドライバー	1,040
	清掃・ハウスクリーニング	1,155
	ルーム・ベッドメイキング	1,138
	家事代行	1,310
	建物管理	1,151
	設備管理	1,233
	施設警備	1,105



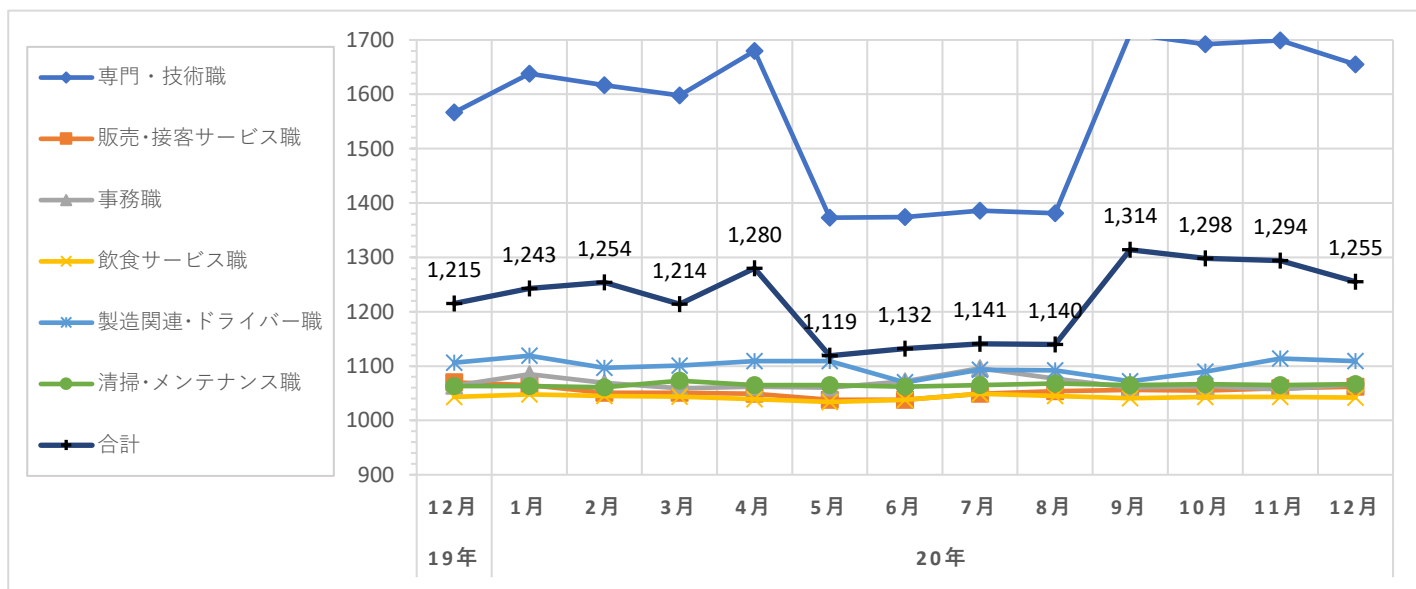
職種大分類集計

大分類	当月集計結果(円)					前年同月比較	
	25%ile	50%ile	75%ile	最頻値	平均値	増減額(円)	増減率(%)
専門・技術職	1,244	2,000	2,000	2,000	1,655	88	5.6
販売・接客サービス職	1,015	1,020	1,070	1,015	1,062	-8	-0.7
事務職	1,020	1,020	1,100	1,020	1,067	3	0.3
飲食サービス職	1,020	1,020	1,050	1,020	1,042	-1	-0.1
製造関連・ドライバー職	1,020	1,080	1,140	1,020	1,109	3	0.3
清掃・メンテナンス職	1,012	1,020	1,100	1,012	1,067	4	0.4
その他	1,100	1,250	1,250	1,250	1,203	91	8.2
合計	1,020	1,050	1,300	2,000	1,255	40	3.3

職種小分類集計(“-”はサンプルなし、“※”はサンプル数が1～5件)

大分類	小分類	平均値(円)
専門・技術職	看護師	1,714
	准看護師	-
	薬剤師	2,151
	施設介護(有資格)	1,239
	施設介護(無資格)	1,073
	訪問ヘルパー	1,505
	栄養士・管理栄養士	-
	保育士	1,071
	塾講師	-
販売・接客サービス職	コンビニ	1,033
	スーパー	1,065
	ドラッグストア	1,017
	携帯販売	1,439
	フロント・受付案内	※ 1,104
	クリーニング受付	※ 1,015
	ガソリンスタンド店員	1,012
	アパレル販売	1,092
	雑貨販売	1,017
	娯楽施設スタッフ	-

大分類	小分類	平均値(円)
事務職	一般事務	1,080
	医療事務・病院受付	1,040
	受付事務	1,072
飲食サービス職	カフェスタッフ	※ 1,100
	調理師・調理スタッフ	1,076
	調理補助	1,037
製造関連・ドライバー職	梱包	1,015
	倉庫作業	1,114
	検品	※ 1,050
	食品製造作業	1,198
	食品製造を除く製造作業	1,047
清掃・メンテナンス職	配送・配達・ドライバー	1,062
	清掃・ハウスクリーニング	1,062
	ルーム・ベッドメイキング	1,026
	家事代行	-
	建物管理	1,064
	設備管理	1,169
	施設警備	1,017



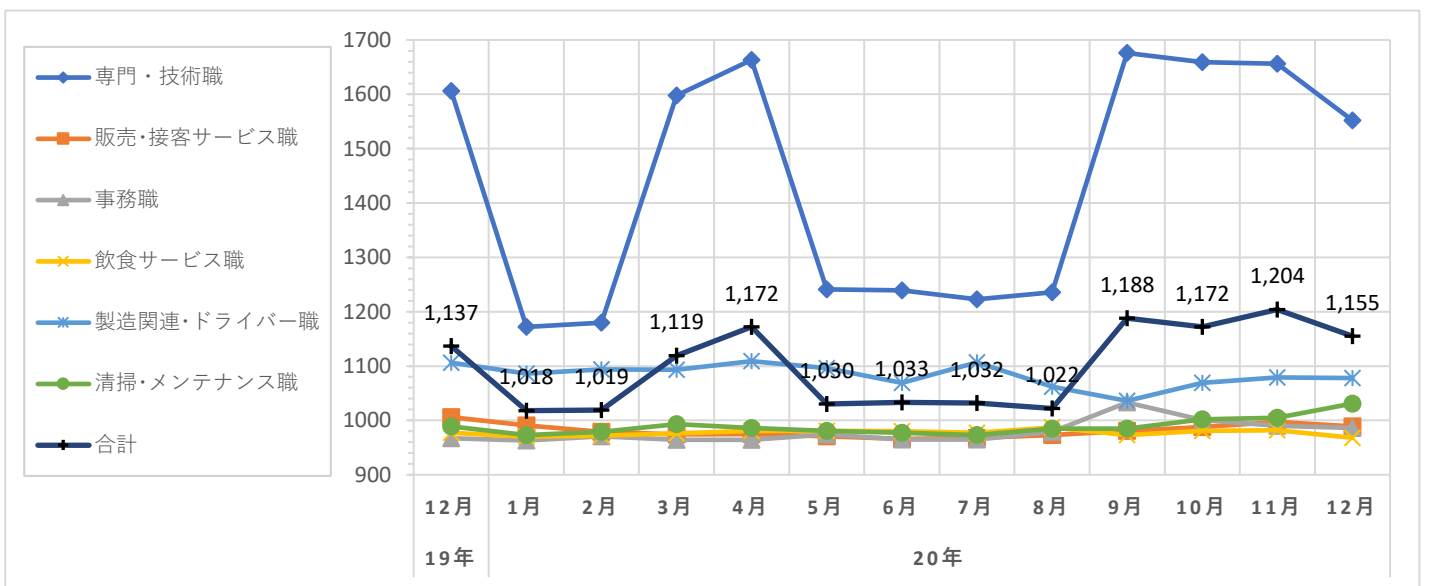
職種大分類集計

大分類	当月集計結果(円)					前年同月比較	
	25%ile	50%ile	75%ile	最頻値	平均値	増減額(円)	増減率(%)
専門・技術職	1,105	1,500	2,000	2,000	1,552	-54	-3.4
販売・接客サービス職	930	950	1,000	930	989	-17	-1.7
事務職	950	960	1,000	950	986	19	2.0
飲食サービス職	930	950	960	930	968	-9	-0.9
製造関連・ドライバー職	945	1,000	1,150	930	1,078	-28	-2.5
清掃・メンテナンス職	930	950	1,000	930	1,031	42	4.2
その他	1,000	1,000	1,250	1,000	1,083	32	3.0
合計	950	1,000	1,170	930	1,155	18	1.6

職種小分類集計(“-”はサンプルなし、“※”はサンプル数が1～5件)

大分類	小分類	平均値(円)
専門・技術職	看護師	1,562
	准看護師	※ 1,700
	薬剤師	1,820
	施設介護(有資格)	1,153
	施設介護(無資格)	983
	訪問ヘルパー	1,354
	栄養士・管理栄養士	989
	保育士	1,079
	塾講師	-
販売・接客サービス職	コンビニ	-
	スーパー	991
	ドラッグストア	951
	携帯販売	1,278
	フロント・受付案内	960
	クリーニング受付	-
	ガソリンスタンド店員	956
	アパレル販売	997
	雑貨販売	※ 950
	娯楽施設スタッフ	※ 930

大分類	小分類	平均値(円)
事務職	一般事務	985
	医療事務・病院受付	972
	受付事務	964
飲食サービス職	カフェスタッフ	-
	調理師・調理スタッフ	1,094
	調理補助	948
製造関連・ドライバー職	梱包	997
	倉庫作業	1,069
	検品	1,003
	食品製造作業	1,091
	食品製造を除く製造作業	1,036
	配送・配達・ドライバー	1,317
清掃・メンテナンス職	清掃・ハウスクリーニング	1,028
	ルーム・ベッドメイキング	950
	家事代行	-
	建物管理	961
	設備管理	※ 975
	施設警備	※ 1,000



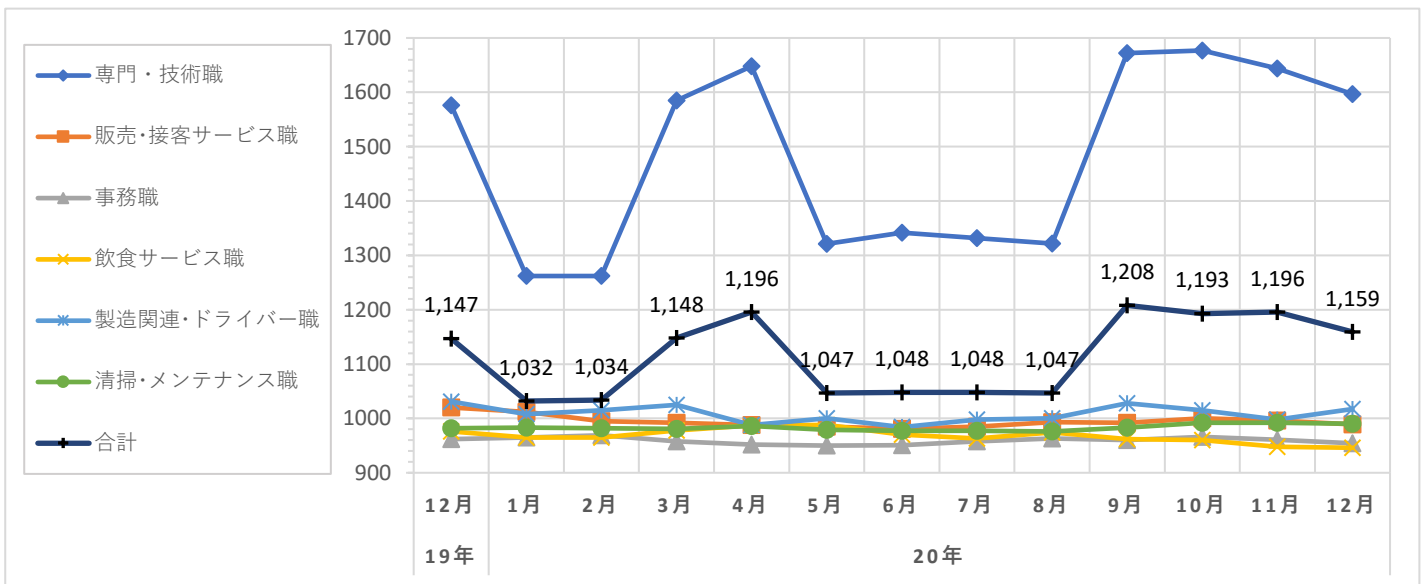
職種大分類集計

大分類	当月集計結果(円)					前年同月比較	
	25%ile	50%ile	75%ile	最頻値	平均値	増減額(円)	増減率(%)
専門・技術職	1,155	1,650	2,000	2,000	1,597	21	1.3
販売・接客サービス職	945	960	1,000	1,000	989	-31	-3.0
事務職	930	930	950	930	954	-8	-0.8
飲食サービス職	925	930	950	925	946	-30	-3.1
製造関連・ドライバー職	940	1,000	1,030	1,000	1,017	-14	-1.4
清掃・メンテナンス職	930	950	1,000	930	990	8	0.8
その他	930	930	1,250	930	1,028	21	2.1
合計	944	1,000	1,180	1,000	1,159	12	1.0

職種小分類集計 (“-”はサンプルなし、“※”はサンプル数が1～5件)

大分類	小分類	平均値(円)
専門・技術職	看護師	1,588
	准看護師	-
	薬剤師	1,888
	施設介護(有資格)	1,188
	施設介護(無資格)	967
	訪問ヘルパー	1,297
	栄養士・管理栄養士	1,193
	保育士	1,081
	塾講師	-
販売・接客サービス職	コンビニ	944
	スーパー	987
	ドラッグストア	958
	携帯販売	1,278
	フロント・受付案内	948
	クリーニング受付	-
	ガソリンスタンド店員	967
	アパレル販売	1,045
	雑貨販売	930
	娯楽施設スタッフ	-

大分類	小分類	平均値(円)
事務職	一般事務	1,002
	医療事務・病院受付	943
	受付事務	955
飲食サービス職	カフェスタッフ	※ 1,025
	調理師・調理スタッフ	981
	調理補助	939
製造関連・ドライバー職	梱包	※ 927
	倉庫作業	989
	検品	-
	食品製造作業	1,109
	食品製造を除く製造作業	1,027
清掃・メンテナンス職	配送・配達・ドライバー	1,015
	清掃・ハウスクリーニング	991
	ルーム・ベッドメイキング	990
	家事代行	-
	建物管理	993
	設備管理	-
	施設警備	※ 988



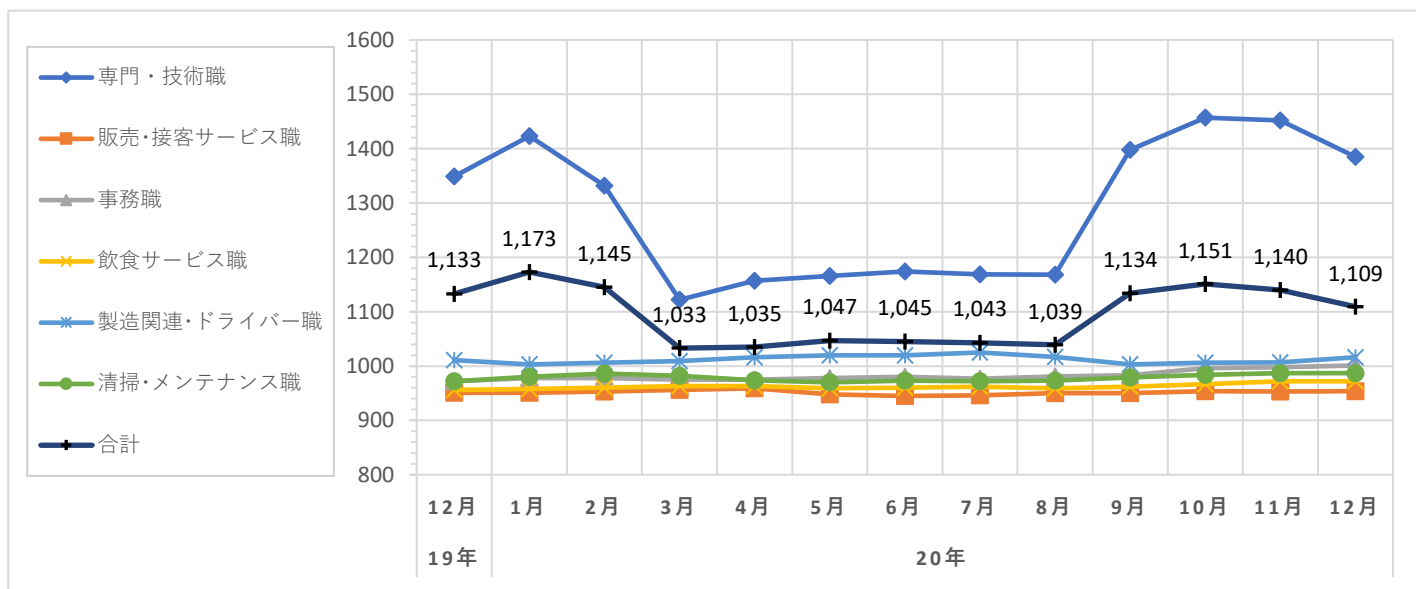
職種大分類集計

大分類	当月集計結果(円)					前年同月比較	
	25%ile	50%ile	75%ile	最頻値	平均値	増減額(円)	増減率(%)
専門・技術職	1,000	1,200	2,000	2,000	1,385	36	2.7
販売・接客サービス職	900	950	980	910	954	3	0.3
事務職	940	970	1,000	1,000	1,001	29	3.0
飲食サービス職	964	964	970	964	972	16	1.7
製造関連・ドライバー職	930	1,000	1,050	1,000	1,016	5	0.5
清掃・メンテナンス職	920	970	1,000	1,000	987	15	1.5
その他	1,000	1,000	1,000	1,000	1,039	39	3.9
合計	964	980	1,100	964	1,109	-24	-2.1

職種小分類集計(“-”はサンプルなし、“※”はサンプル数が1～5件)

大分類	小分類	平均値(円)
専門・技術職	看護師	1,531
	准看護師	1,467
	薬剤師	1,969
	施設介護(有資格)	1,096
	施設介護(無資格)	1,005
	訪問ヘルパー	1,272
	栄養士・管理栄養士	1,071
	保育士	1,048
	塾講師	951
販売・接客サービス職	コンビニ	971
	スーパー	949
	ドラッグストア	923
	携帯販売	1,100
	フロント・受付案内	1,028
	クリーニング受付	943
	ガソリンスタンド店員	962
	アパレル販売	1,000
	雑貨販売	995
	娯楽施設スタッフ	900

大分類	小分類	平均値(円)
事務職	一般事務	1,007
	医療事務・病院受付	960
	受付事務	1,028
飲食サービス職	カフェスタッフ	1,035
	調理師・調理スタッフ	952
	調理補助	949
製造関連・ドライバー職	梱包	982
	倉庫作業	1,039
	検品	998
	食品製造作業	1,053
	食品製造を除く製造作業	985
	配送・配達・ドライバー	988
清掃・メンテナンス職	清掃・ハウスクリーニング	987
	ルーム・ベッドメイキング	978
	家事代行	-
	建物管理	983
	設備管理	983
	施設警備	1,031



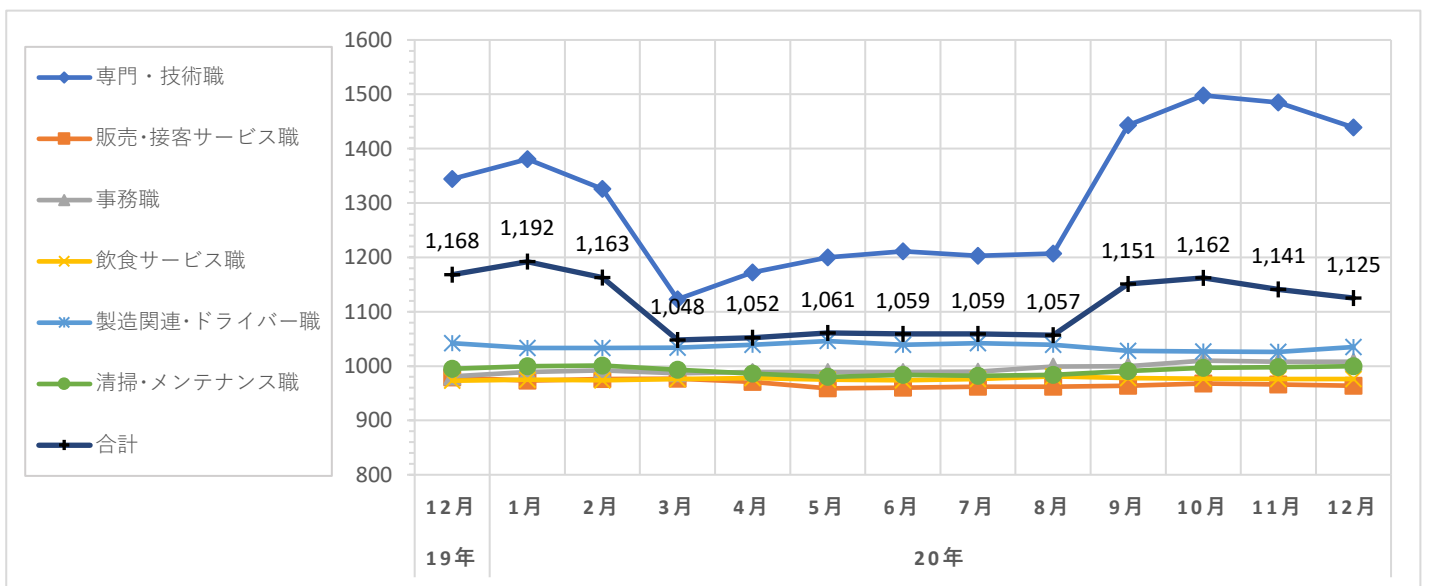
職種大分類集計

大分類	当月集計結果(円)					前年同月比較	
	25%ile	50%ile	75%ile	最頻値	平均値	増減額(円)	増減率(%)
専門・技術職	1,010	1,250	2,000	2,000	1,439	95	7.1
販売・接客サービス職	910	964	980	910	964	-15	-1.5
事務職	950	970	1,000	1,000	1,008	27	2.8
飲食サービス職	964	964	970	964	976	3	0.3
製造関連・ドライバー職	970	1,000	1,100	1,000	1,035	-7	-0.7
清掃・メンテナンス職	959	970	1,000	1,000	1,000	5	0.5
その他	1,000	1,000	1,000	1,000	1,041	15	1.5
合計	964	980	1,100	964	1,125	-43	-3.7

職種小分類集計(“-”はサンプルなし、“※”はサンプル数が1～5件)

大分類	小分類	平均値(円)
専門・技術職	看護師	1,501
	准看護師	1,467
	薬剤師	1,987
	施設介護(有資格)	1,098
	施設介護(無資格)	1,021
	訪問ヘルパー	1,293
	栄養士・管理栄養士	1,113
	保育士	1,088
	塾講師	968
販売・接客サービス職	コンビニ	997
	スーパー	957
	ドラッグストア	942
	携帯販売	※ 900
	フロント・受付案内	1,107
	クリーニング受付	944
	ガソリンスタンド店員	1,006
	アパレル販売	1,039
	雑貨販売	994
	娯楽施設スタッフ	-

大分類	小分類	平均値(円)
事務職	一般事務	1,013
	医療事務・病院受付	972
	受付事務	1,031
飲食サービス職	カフェスタッフ	1,038
	調理師・調理スタッフ	994
	調理補助	962
製造関連・ドライバー職	梱包	998
	倉庫作業	1,050
	検品	1,002
	食品製造作業	1,032
	食品製造を除く製造作業	1,001
清掃・メンテナンス職	配送・配達・ドライバー	1,030
	清掃・ハウスクリーニング	1,000
	ルーム・ベッドメイキング	994
	家事代行	-
	建物管理	989
	設備管理	981
	施設警備	1,057



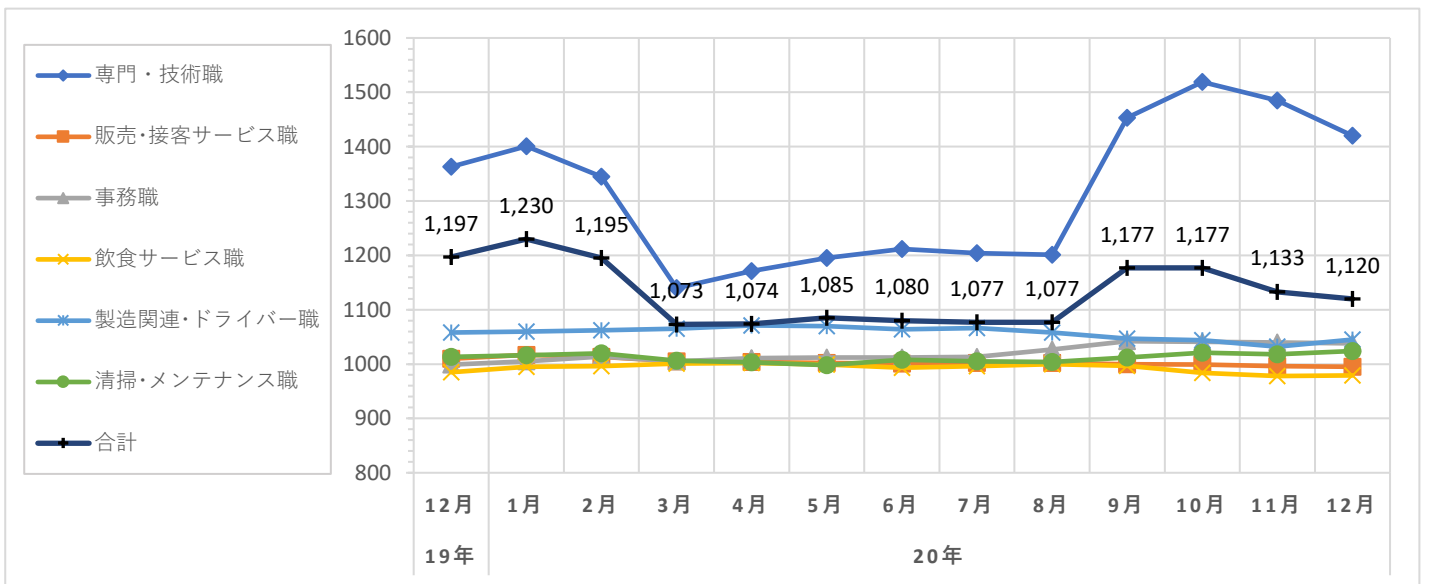
職種大分類集計

大分類	当月集計結果(円)					前年同月比較	
	25%ile	50%ile	75%ile	最頻値	平均値	増減額(円)	増減率(%)
専門・技術職	1,020	1,204	2,000	2,000	1,420	57	4.2
販売・接客サービス職	965	970	995	970	995	-15	-1.5
事務職	970	1,000	1,070	970	1,038	39	3.9
飲食サービス職	964	964	970	964	979	-6	-0.6
製造関連・ドライバー職	970	1,000	1,100	1,000	1,045	-13	-1.2
清掃・メンテナンス職	970	1,000	1,000	1,000	1,024	11	1.1
その他	1,000	1,000	1,000	1,000	1,010	-14	-1.4
合計	964	984	1,100	964	1,120	-77	-6.4

職種小分類集計(“-”はサンプルなし、“※”はサンプル数が1～5件)

大分類	小分類	平均値(円)
専門・技術職	看護師	1,532
	准看護師	1,450
	薬剤師	2,037
	施設介護(有資格)	1,097
	施設介護(無資格)	1,048
	訪問ヘルパー	1,299
	栄養士・管理栄養士	※ 1,113
	保育士	1,099
	塾講師	968
販売・接客サービス職	コンビニ	977
	スーパー	993
	ドラッグストア	969
	携帯販売	-
	フロント・受付案内	※ 2,000
	クリーニング受付	970
	ガソリンスタンド店員	967
	アパレル販売	1,028
	雑貨販売	993
	娯楽施設スタッフ	-

大分類	小分類	平均値(円)
事務職	一般事務	1,039
	医療事務・病院受付	999
	受付事務	1,047
飲食サービス職	カフェスタッフ	1,050
	調理師・調理スタッフ	1,028
	調理補助	972
製造関連・ドライバー職	梱包	1,007
	倉庫作業	1,067
	検品	970
	食品製造作業	1,065
	食品製造を除く製造作業	1,026
清掃・メンテナンス職	配送・配達・ドライバー	1,047
	清掃・ハウスクリーニング	1,025
	ルーム・ベッドメイキング	1,036
	家事代行	-
	建物管理	1,018
	設備管理	※ 982
	施設警備	1,040



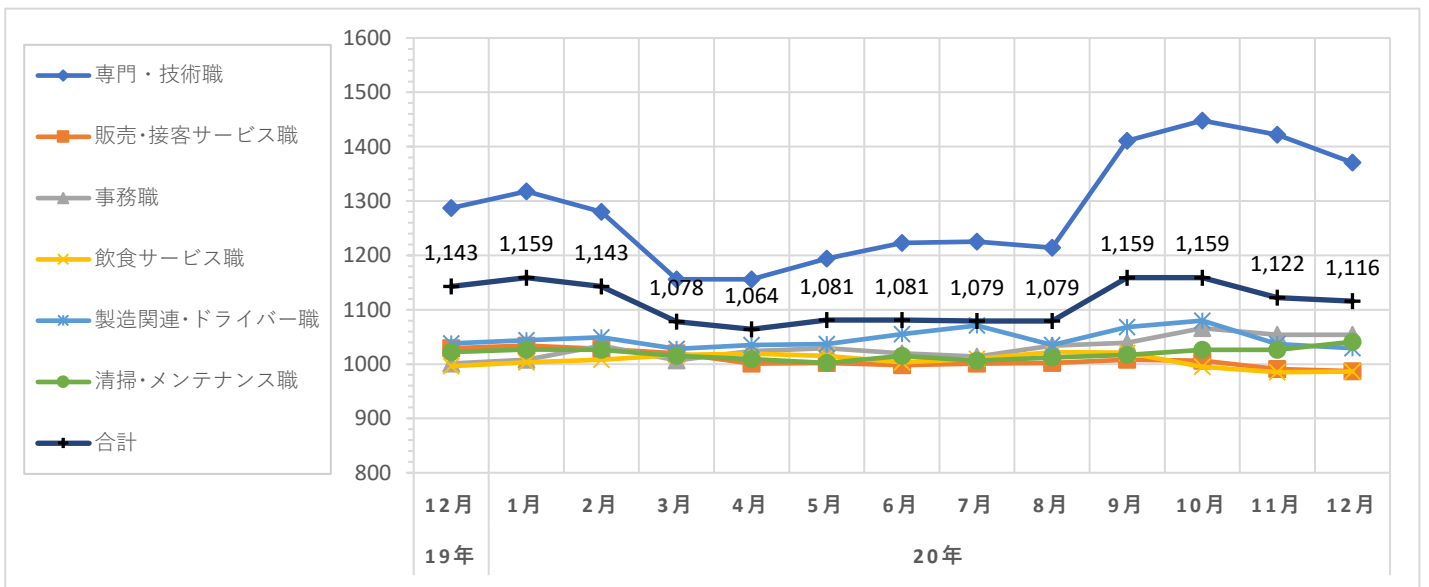
職種大分類集計

大分類	当月集計結果(円)					前年同月比較	
	25%ile	50%ile	75%ile	最頻値	平均値	増減額(円)	増減率(%)
専門・技術職	1,020	1,200	1,800	2,000	1,371	84	6.5
販売・接客サービス職	970	970	985	970	987	-42	-4.1
事務職	970	1,000	1,100	970	1,054	53	5.3
飲食サービス職	964	964	1,000	964	986	-10	-1.0
製造関連・ドライバー職	980	1,000	1,050	1,000	1,029	-9	-0.9
清掃・メンテナンス職	970	1,000	1,020	1,000	1,041	19	1.9
その他	1,000	1,000	1,000	1,000	1,000	3	0.3
合計	965	1,000	1,100	964	1,116	-27	-2.4

職種小分類集計(“-”はサンプルなし、“※”はサンプル数が1～5件)

大分類	小分類	平均値(円)
専門・技術職	看護師	1,503
	准看護師	※ 1,500
	薬剤師	1,850
	施設介護(有資格)	1,109
	施設介護(無資格)	1,086
	訪問ヘルパー	1,267
	栄養士・管理栄養士	※ 1,300
	保育士	1,117
	塾講師	※ 964
販売・接客サービス職	コンビニ	979
	スーパー	994
	ドラッグストア	969
	携帯販売	-
	フロント・受付案内	-
	クリーニング受付	970
	ガソリンスタンド店員	※ 964
	アパレル販売	1,057
	雑貨販売	992
	娯楽施設スタッフ	-

大分類	小分類	平均値(円)
事務職	一般事務	1,060
	医療事務・病院受付	986
	受付事務	1,100
飲食サービス職	カフェスタッフ	1,077
	調理師・調理スタッフ	1,091
	調理補助	976
製造関連・ドライバー職	梱包	1,006
	倉庫作業	1,091
	検品	970
	食品製造作業	983
	食品製造を除く製造作業	1,029
清掃・メンテナンス職	配送・配達・ドライバー	1,001
	清掃・ハウスクリーニング	1,042
	ルーム・ベッドメイキング	1,045
	家事代行	-
	建物管理	1,048
	設備管理	-
	施設警備	1,054



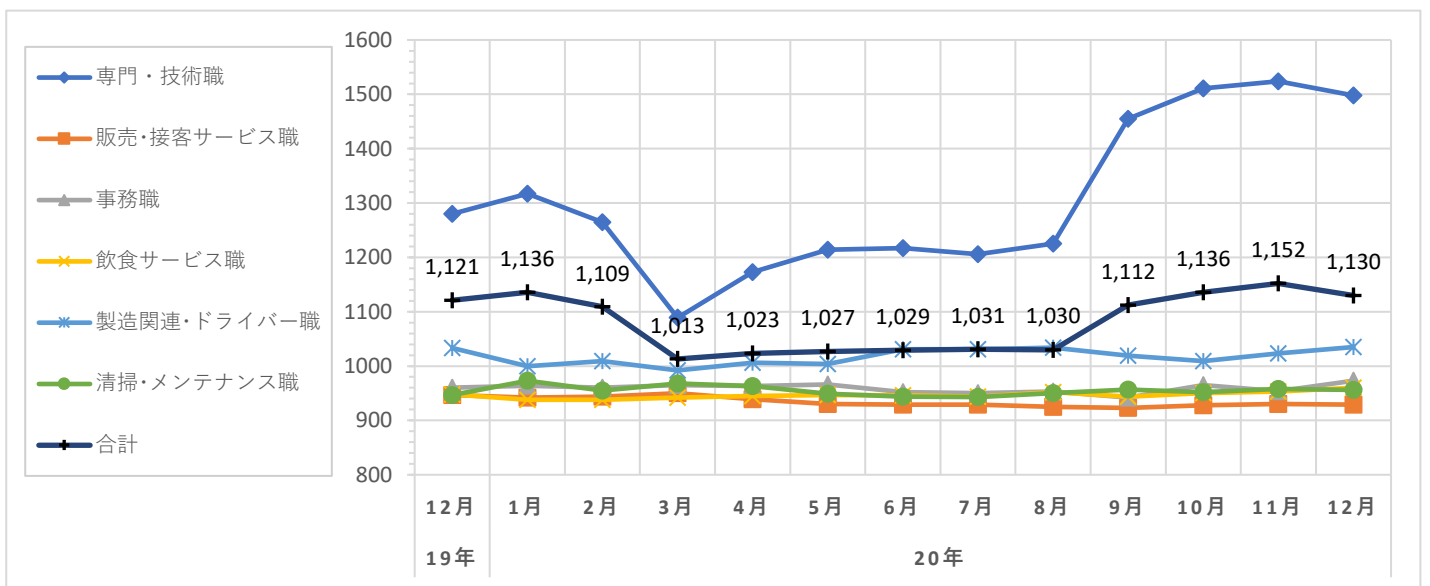
職種大分類集計

大分類	当月集計結果(円)					前年同月比較	
	25%ile	50%ile	75%ile	最頻値	平均値	増減額(円)	増減率(%)
専門・技術職	1,000	1,400	2,000	2,000	1,498	218	17.0
販売・接客サービス職	900	910	930	910	929	-18	-1.9
事務職	900	950	1,000	1,000	973	13	1.4
飲食サービス職	900	950	1,000	900	960	12	1.3
製造関連・ドライバー職	950	1,000	1,100	900	1,035	2	0.2
清掃・メンテナンス職	900	940	1,000	900	956	9	1.0
その他	1,000	1,000	1,000	1,000	1,009	16	1.6
合計	910	970	1,100	900	1,130	9	0.8

職種小分類集計 (“-”はサンプルなし、“※”はサンプル数が1～5件)

大分類	小分類	平均値(円)
専門・技術職	看護師	1,463
	准看護師	※ 1,500
	薬剤師	1,884
	施設介護(有資格)	1,071
	施設介護(無資格)	977
	訪問ヘルパー	1,297
	栄養士・管理栄養士	※ 1,020
	保育士	1,073
	塾講師	-
販売・接客サービス職	コンビニ	1,040
	スーパー	922
	ドラッグストア	916
	携帯販売	※ 900
	フロント・受付案内	980
	クリーニング受付	912
	ガソリンスタンド店員	961
	アパレル販売	1,044
	雑貨販売	1,000
	娯楽施設スタッフ	-

大分類	小分類	平均値(円)
事務職	一般事務	979
	医療事務・病院受付	938
	受付事務	1,043
飲食サービス職	カフェスタッフ	986
	調理師・調理スタッフ	954
	調理補助	947
製造関連・ドライバー職	梱包	960
	倉庫作業	1,035
	検品	※ 1,187
	食品製造作業	982
	食品製造を除く製造作業	1,012
清掃・メンテナンス職	配送・配達・ドライバー	990
	清掃・ハウスクリーニング	949
	ルーム・ベッドメイキング	925
	家事代行	-
	建物管理	965
	設備管理	※ 967
	施設警備	1,128



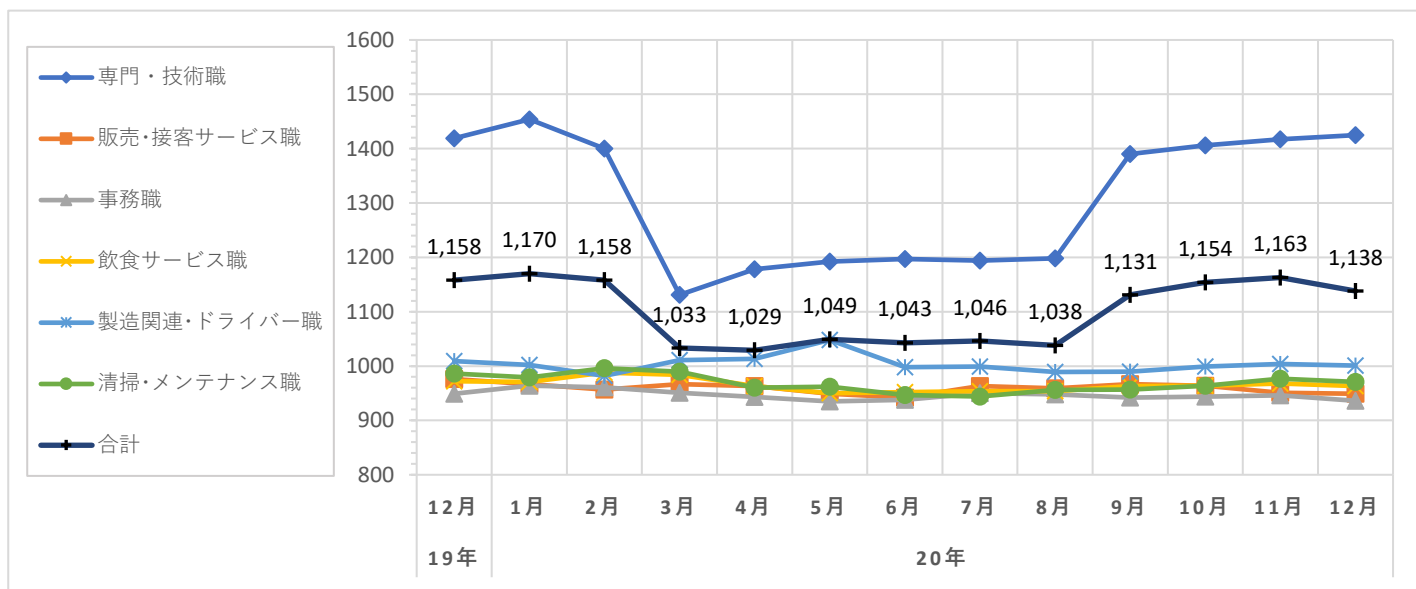
職種大分類集計

大分類	当月集計結果(円)					前年同月比較	
	25%ile	50%ile	75%ile	最頻値	平均値	増減額(円)	増減率(%)
専門・技術職	1,000	1,230	2,000	2,000	1,425	6	0.4
販売・接客サービス職	910	910	940	910	949	-27	-2.8
事務職	910	910	950	910	936	-13	-1.4
飲食サービス職	930	950	1,000	1,000	963	-9	-0.9
製造関連・ドライバー職	920	1,000	1,000	1,000	1,001	-8	-0.8
清掃・メンテナンス職	910	940	1,000	910	971	-15	-1.5
その他	1,250	1,250	1,250	1,250	1,271	102	8.7
合計	910	980	1,200	910	1,138	-20	-1.7

職種小分類集計(“-”はサンプルなし、“※”はサンプル数が1～5件)

大分類	小分類	平均値(円)
専門・技術職	看護師	1,465
	准看護師	-
	薬剤師	2,075
	施設介護(有資格)	1,138
	施設介護(無資格)	999
	訪問ヘルパー	1,192
	栄養士・管理栄養士	1,160
	保育士	1,048
	塾講師	-
販売・接客サービス職	コンビニ	-
	スーパー	938
	ドラッグストア	920
	携帯販売	-
	フロント・受付案内	940
	クリーニング受付	912
	ガソリンスタンド店員	1,089
	アパレル販売	1,079
	雑貨販売	※ 1,000
	娯楽施設スタッフ	-

大分類	小分類	平均値(円)
事務職	一般事務	928
	医療事務・病院受付	920
	受付事務	1,002
飲食サービス職	カフェスタッフ	1,053
	調理師・調理スタッフ	959
	調理補助	917
製造関連・ドライバー職	梱包	970
	倉庫作業	1,035
	検品	※ 930
	食品製造作業	992
	食品製造を除く製造作業	954
清掃・メンテナンス職	配送・配達・ドライバー	1,015
	清掃・ハウスクリーニング	967
	ルーム・ベッドメイキング	1,001
	家事代行	-
	建物管理	935
	設備管理	※ 1,000
	施設警備	-



調査概要

弊社が企画運営する求人メディア『イーアイデム』・採用ホームページ構築サービス『Jobギア採促』を利用して公表された求人情報から、下記条件のパート・アルバイトの時給データを抽出し、募集時平均時給を集計した。

集計対象地域

東日本エリア	: 東京都、神奈川県、埼玉県、千葉県、茨城県、群馬県、栃木県、静岡県の合計
関東4都県	: 東京都、神奈川県、埼玉県、千葉県の全体計と各都県別 ※東京都区の集計も添付
西日本エリア	: 大阪府、兵庫県、京都府、奈良県、和歌山県、滋賀県、福岡県の合計
関西3府県	: 大阪府、兵庫県、京都府の全体計と各県別 ※大阪市の集計も添付

職種

職種大分類	職種小分類
専門・技術職	: 看護師、准看護師、薬剤師、施設介護(有資格)、施設介護(無資格)、訪問ヘルパー、栄養士・管理栄養士、保育士、塾講師等
販売・接客サービス職	: コンビニ、スーパー、ドラッグストア、携帯販売、フロント・受付案内、クリーニング受付、ガソリンスタンド店員、アパレル販売、雑貨販売、娯楽施設スタッフ等
事務職	: 一般事務、医療事務・病院受付、受付事務等
飲食サービス職	: カフェスタッフ、調理師・調理スタッフ、調理補助等
製造関連・ドライバー職	: 梱包・倉庫作業、検品、食品製造作業、食品製造を除く製造作業、配送・配達・ドライバー等
清掃・メンテナンス職	: 清掃・ハウスクリーニング、ルーム・ベッドメイキング、家事代行、建物管理、設備管理、施設警備等
その他	: 美容師、理容師、営業等

職種小分類は、職種大分類の中からデータ件数の多い職種を抜粋して掲載
また、「深夜ワーク」を除いて集計

※2019年3月データより、データ集計条件・一部職種の分類方法等を変更しています。
以前のデータは新しい集計規則に合わせて再度集計を行っており、過去にリリースした
レポートとは値が異なっていますので、ご了承ください。

データ件数(全体)

東日本エリア	: 30,927件
関東4都県	: 25,363件 (東京都9,891件、神奈川県5,398件、埼玉県5,790件、千葉県4,284件)
西日本エリア	: 23,600件
関西3府県	: 18,714件 (大阪府 12,419件、兵庫県 4,215件、京都府 2,080件)

集計項目

職種大分類集計	
25・50・75%ile	: 賃金データを低い順に並べたとき、それぞれ下から25%ile目、50%ile目、75%ile目となる値
最頻値	: データ数2件以上で、最もデータ件数が多い時給額。最頻値が2値以上の場合は低い時給を表示
平均値	: 単純平均値の少数第1位を四捨五入
職種小分類集計	
平均値	: 単純平均値の少数第1位を四捨五入