

## パート・アルバイトの募集時平均時給

～ 2021年2月 集計結果 ～

東日本エリアの平均時給は1,085円、最頻時給は1,100円  
西日本エリアの平均時給は1,022円、最頻時給は1,000円  
千葉県の「清掃・メンテナンス職」は前年同月比45ヵ月連続で増加

### ● 東日本エリアの平均時給は1,085円

東日本エリア全体の平均時給は、前年同月比47円減の1,085円。職種大分類別の平均時給は、「専門・技術職」1,334円(前年同月比170円減)、「清掃・メンテナンス職」1,084円(同9円減)、「製造関連・ドライバー職」1,056円(同11円減)、「事務職」1,026円(同12円増)、「販売・接客サービス職」1,022円(同27円増)、「飲食サービス職」993円(同23円減)の順で、前年同月比でプラスが2職種、マイナスが4職種となった。

### ● 関東4都県(東京都、神奈川県、埼玉県、千葉県)の平均時給は1,104円

関東4都県全体の平均時給は、前年同月比55円減の1,104円。職種大分類別の平均時給は、「専門・技術職」1,330円(前年同月比168円減)、「清掃・メンテナンス職」1,097円(同5円減)、「製造関連・ドライバー職」1,077円(同18円減)、「事務職」1,047円(同11円増)、「販売・接客サービス職」1,046円(同20円増)、「飲食サービス職」1,010円(同19円減)の順で、前年同月比でプラスが2職種、マイナスが4職種となった。都県別の平均時給は、東京都1,143円(前年同月比70円減)、神奈川県1,126円(同128円減)、千葉県1,052円(同18円増)、埼玉県1,051円(同32円増)の順となり、前年同月比でプラスが2県、マイナスが2都県となった。

### ● 西日本エリアの平均時給は1,022円

西日本エリア全体の平均時給は、前年同月比123円減の1,022円。職種大分類別の平均時給は、「専門・技術職」1,153円(前年同月比179円減)、「製造関連・ドライバー職」1,001円(同5円減)、「事務職」993円(同15円増)、「清掃・メンテナンス職」980円(同6円減)、「飲食サービス職」967円(同7円増)、「販売・接客サービス職」952円(同1円減)の順で、前年同月比でプラスが2職種、マイナスが4職種となった。

### ● 関西3府県(大阪府、兵庫県、京都府)の平均時給は1,042円

関西3府県全体の平均時給は、前年同月比121円減の1,042円。職種大分類別の平均時給は、「専門・技術職」1,175円(前年同月比151円減)、「製造関連・ドライバー職」1,030円(同3円減)、「事務職」1,003円(同11円増)、「清掃・メンテナンス職」990円(同11円減)、「飲食サービス職」983円(同9円増)、「販売・接客サービス職」968円(同8円減)の順で、前年同月比でプラスが2職種、マイナスが4職種となった。府県別の平均時給は、大阪府1,061円(前年同月比134円減)、京都府1,027円(同131円減)、兵庫県1,016円(同93円減)の順となり、前年同月比で全ての府県がマイナスとなった。

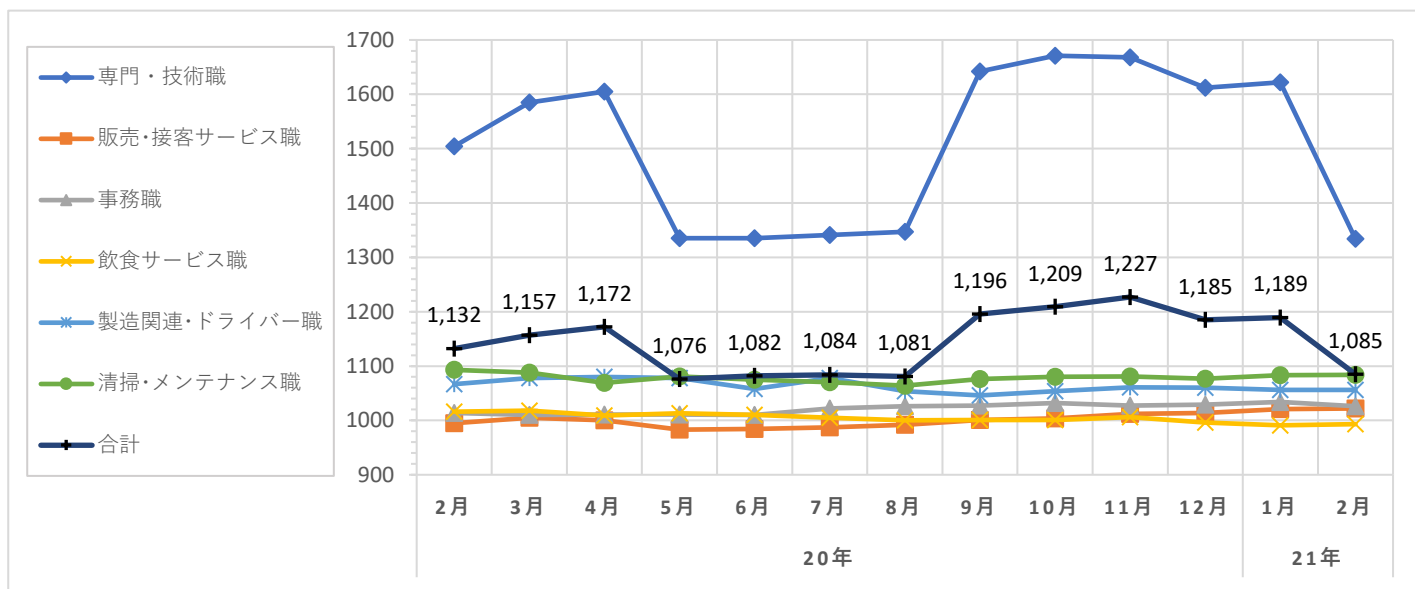
職種大分類集計

大分類	当月集計結果(円)					前年同月比較	
	25%ile	50%ile	75%ile	最頻値	平均値	増減額(円)	増減率(%)
専門・技術職	1,100	1,300	1,510	1,300	1,334	-170	-11.3
販売・接客サービス職	948	1,013	1,050	1,000	1,022	27	2.7
事務職	930	1,020	1,050	1,020	1,026	12	1.2
飲食サービス職	930	1,012	1,030	1,020	993	-23	-2.3
製造関連・ドライバー職	958	1,020	1,100	1,000	1,056	-11	-1.0
清掃・メンテナンス職	1,012	1,050	1,150	1,100	1,084	-9	-0.8
その他	1,100	1,100	1,150	1,100	1,118	60	5.7
合計	950	1,020	1,120	1,100	1,085	-47	-4.2

職種小分類集計(“-”はサンプルなし、“※”はサンプル数が1～5件)

大分類	小分類	平均値(円)
専門・技術職	看護師	1,580
	准看護師	1,633
	薬剤師	1,998
	施設介護(有資格)	1,272
	施設介護(無資格)	1,055
	訪問ヘルパー	1,391
	栄養士・管理栄養士	1,119
	保育士	1,125
	塾講師	1,416
販売・接客サービス職	コンビニ	947
	スーパー	1,042
	ドラッグストア	952
	携帯販売	1,271
	フロント・受付案内	983
	クリーニング受付	923
	ガソリンスタンド店員	960
	アパレル販売	1,066
	雑貨販売	966
	娯楽施設スタッフ	※ 1,015

大分類	小分類	平均値(円)
事務職	一般事務	1,022
	医療事務・病院受付	1,001
	受付事務	1,006
飲食サービス職	カフェスタッフ	900
	調理師・調理スタッフ	1,025
	調理補助	983
製造関連・ドライバー職	梱包	970
	倉庫作業	1,058
	検品	1,025
	食品製造作業	1,080
	食品製造を除く製造作業	993
清掃・メンテナンス職	配送・配達・ドライバー	1,084
	清掃・ハウスクリーニング	1,084
	ルーム・ベッドメイキング	1,023
	家事代行	1,258
	建物管理	1,088
	設備管理	1,135
	施設警備	1,049



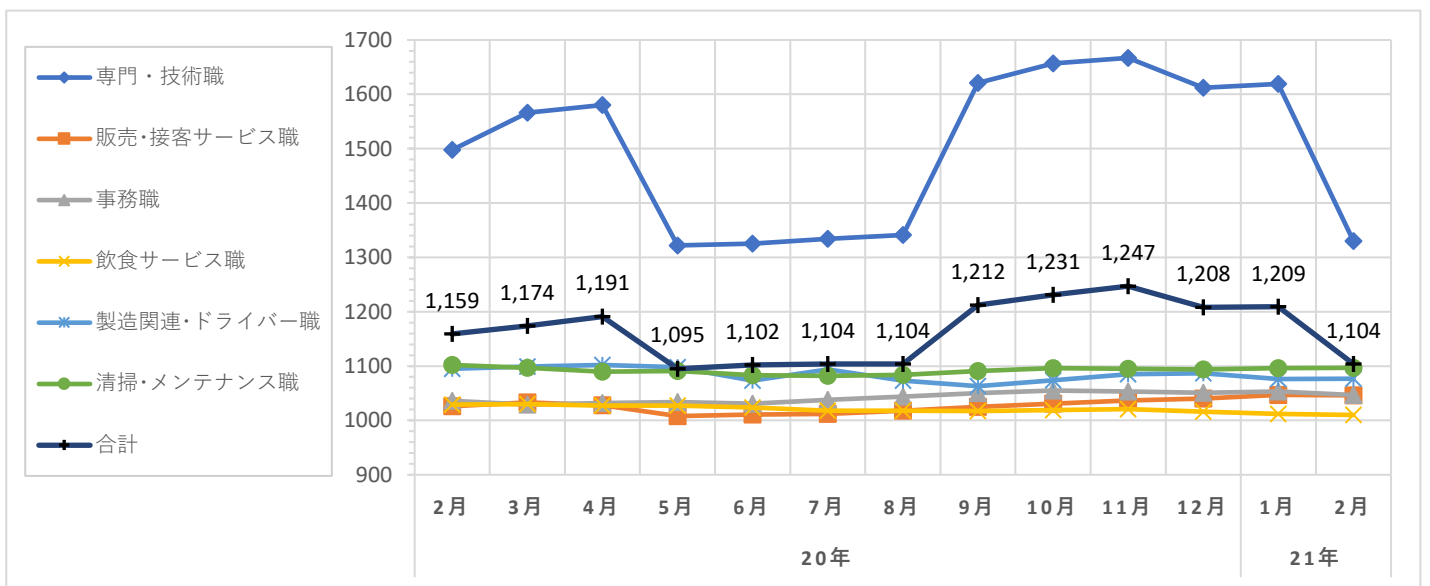
職種大分類集計

大分類	当月集計結果(円)					前年同月比較	
	25%ile	50%ile	75%ile	最頻値	平均値	増減額(円)	増減率(%)
専門・技術職	1,100	1,300	1,500	1,600	1,330	-168	-11.2
販売・接客サービス職	970	1,015	1,100	1,013	1,046	20	1.9
事務職	950	1,020	1,050	1,020	1,047	11	1.1
飲食サービス職	950	1,015	1,050	1,020	1,010	-19	-1.8
製造関連・ドライバー職	1,000	1,030	1,110	1,000	1,077	-18	-1.6
清掃・メンテナンス職	1,015	1,050	1,200	1,100	1,097	-5	-0.5
その他	1,100	1,100	1,250	1,100	1,136	68	6.4
合計	1,000	1,033	1,150	1,100	1,104	-55	-4.7

職種小分類集計(“-”はサンプルなし、“※”はサンプル数が1～5件)

大分類	小分類	平均値(円)
専門・技術職	看護師	1,604
	准看護師	1,633
	薬剤師	2,003
	施設介護(有資格)	1,291
	施設介護(無資格)	1,065
	訪問ヘルパー	1,403
	栄養士・管理栄養士	1,163
	保育士	1,133
	塾講師	1,426
販売・接客サービス職	コンビニ	1,009
	スーパー	1,049
	ドラッグストア	992
	携帯販売	1,322
	フロント・受付案内	1,048
	クリーニング受付	※ 1,017
	ガソリンスタンド店員	973
	アパレル販売	1,084
	雑貨販売	986
	娯楽施設スタッフ	※ 1,015

大分類	小分類	平均値(円)
事務職	一般事務	1,049
	医療事務・病院受付	1,017
	受付事務	1,013
飲食サービス職	カフェスタッフ	-
	調理師・調理スタッフ	1,086
	調理補助	994
製造関連・ドライバー職	梱包	987
	倉庫作業	1,071
	検品	1,029
	食品製造作業	1,090
	食品製造を除く製造作業	1,022
清掃・メンテナンス職	配送・配達・ドライバー	1,115
	清掃・ハウスクリーニング	1,098
	ルーム・ベッドメイキング	1,027
	家事代行	1,258
	建物管理	1,093
	設備管理	1,149
	施設警備	1,072



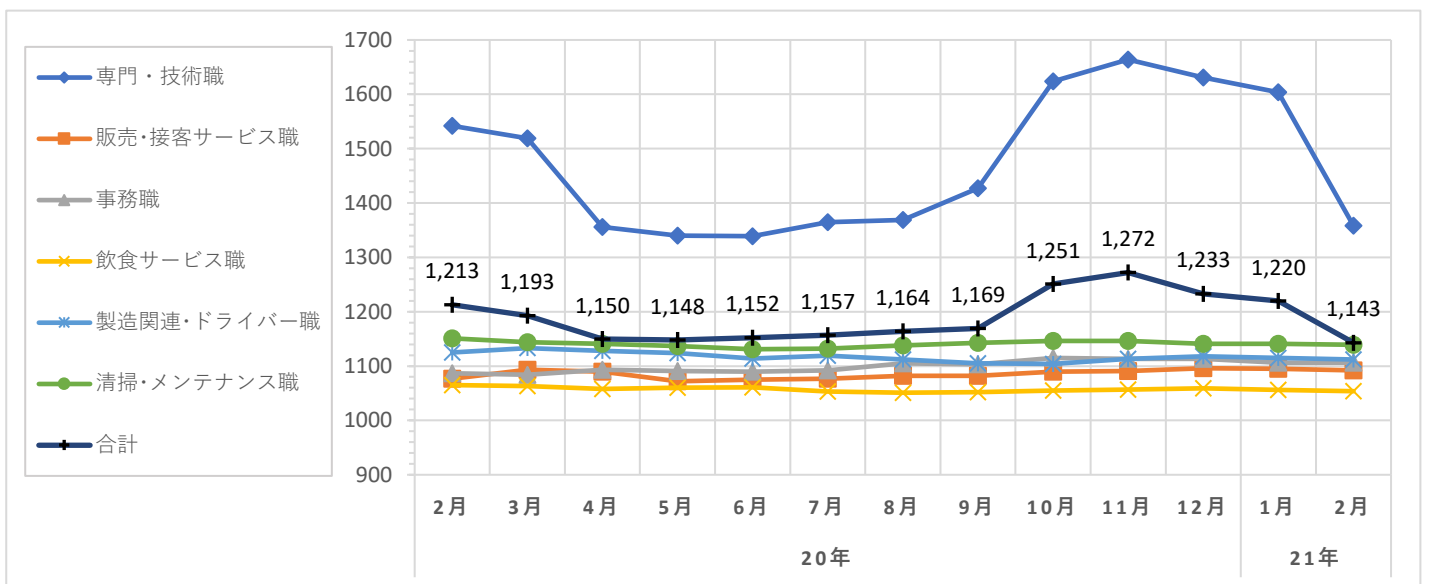
## 職種大分類集計

大分類	当月集計結果(円)					前年同月比較	
	25%ile	50%ile	75%ile	最頻値	平均値	増減額(円)	増減率(%)
専門・技術職	1,140	1,244	1,600	1,600	1,358	-184	-11.9
販売・接客サービス職	1,015	1,050	1,100	1,013	1,092	15	1.4
事務職	1,020	1,030	1,150	1,020	1,106	19	1.7
飲食サービス職	1,020	1,020	1,050	1,020	1,054	-11	-1.0
製造関連・ドライバー職	1,020	1,075	1,200	1,020	1,112	-13	-1.2
清掃・メンテナンス職	1,050	1,100	1,200	1,200	1,139	-12	-1.0
その他	1,100	1,100	1,200	1,100	1,141	78	7.3
合計	1,020	1,100	1,200	1,100	1,143	-70	-5.8

## 職種小分類集計(“-”はサンプルなし、“※”はサンプル数が1～5件)

大分類	小分類	平均値(円)
専門・技術職	看護師	1,679
	准看護師	※ 1,620
	薬剤師	2,021
	施設介護(有資格)	1,314
	施設介護(無資格)	1,091
	訪問ヘルパー	1,523
	栄養士・管理栄養士	※ 1,167
	保育士	1,184
	塾講師	-
販売・接客サービス職	コンビニ	1,061
	スーパー	1,089
	ドラッグストア	1,083
	携帯販売	1,439
	フロント・受付案内	1,092
	クリーニング受付	※ 1,013
	ガソリンスタンド店員	1,018
	アパレル販売	1,130
	雑貨販売	1,017
	娯楽施設スタッフ	※ 1,015

大分類	小分類	平均値(円)
事務職	一般事務	1,107
	医療事務・病院受付	1,061
	受付事務	1,080
飲食サービス職	カフェスタッフ	-
	調理師・調理スタッフ	1,140
	調理補助	1,038
製造関連・ドライバー職	梱包	1,033
	倉庫作業	1,112
	検品	1,079
	食品製造作業	1,044
	食品製造を除く製造作業	1,058
清掃・メンテナンス職	配送・配達・ドライバー	1,096
	清掃・ハウスクリーニング	1,142
	ルーム・ベッドメイキング	1,028
	家事代行	1,272
	建物管理	1,109
	設備管理	1,160
	施設警備	1,119



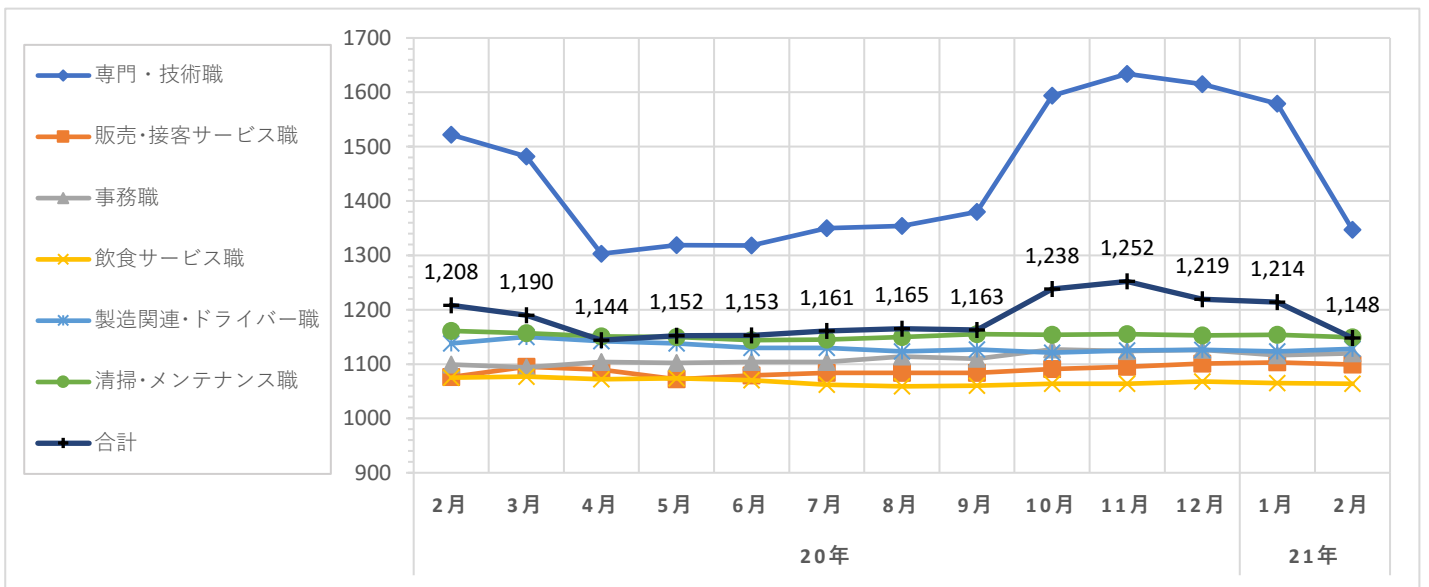
職種大分類集計

大分類	当月集計結果(円)					前年同月比較	
	25%ile	50%ile	75%ile	最頻値	平均値	増減額(円)	増減率(%)
専門・技術職	1,140	1,240	1,580	1,600	1,347	-175	-11.5
販売・接客サービス職	1,015	1,050	1,150	1,100	1,099	23	2.1
事務職	1,020	1,050	1,200	1,020	1,120	21	1.9
飲食サービス職	1,020	1,050	1,100	1,020	1,064	-11	-1.0
製造関連・ドライバー職	1,020	1,100	1,200	1,200	1,128	-10	-0.9
清掃・メンテナンス職	1,050	1,100	1,200	1,200	1,149	-12	-1.0
その他	1,100	1,100	1,150	1,100	1,132	70	6.6
合計	1,020	1,100	1,200	1,100	1,148	-60	-5.0

職種小分類集計(“-”はサンプルなし、“※”はサンプル数が1～5件)

大分類	小分類	平均値(円)
専門・技術職	看護師	1,735
	准看護師	※ 1,800
	薬剤師	2,000
	施設介護(有資格)	1,338
	施設介護(無資格)	1,104
	訪問ヘルパー	1,523
	栄養士・管理栄養士	※ 1,300
	保育士	1,193
	塾講師	-
販売・接客サービス職	コンビニ	※ 1,200
	スーパー	1,096
	ドラッグストア	1,105
	携帯販売	1,439
	フロント・受付案内	1,098
	クリーニング受付	※ 1,013
	ガソリンスタンド店員	※ 1,013
	アパレル販売	1,148
	雑貨販売	1,017
	娯楽施設スタッフ	-

大分類	小分類	平均値(円)
事務職	一般事務	1,128
	医療事務・病院受付	1,065
	受付事務	1,113
飲食サービス職	カフェスタッフ	-
	調理師・調理スタッフ	1,156
	調理補助	1,041
製造関連・ドライバー職	梱包	1,032
	倉庫作業	1,119
	検品	1,120
	食品製造作業	※ 1,100
	食品製造を除く製造作業	-
清掃・メンテナンス職	配送・配達・ドライバー	1,068
	清掃・ハウスクリーニング	1,152
	ルーム・ベッドメイキング	1,046
	家事代行	1,272
	建物管理	1,117
	設備管理	1,090
	施設警備	1,116



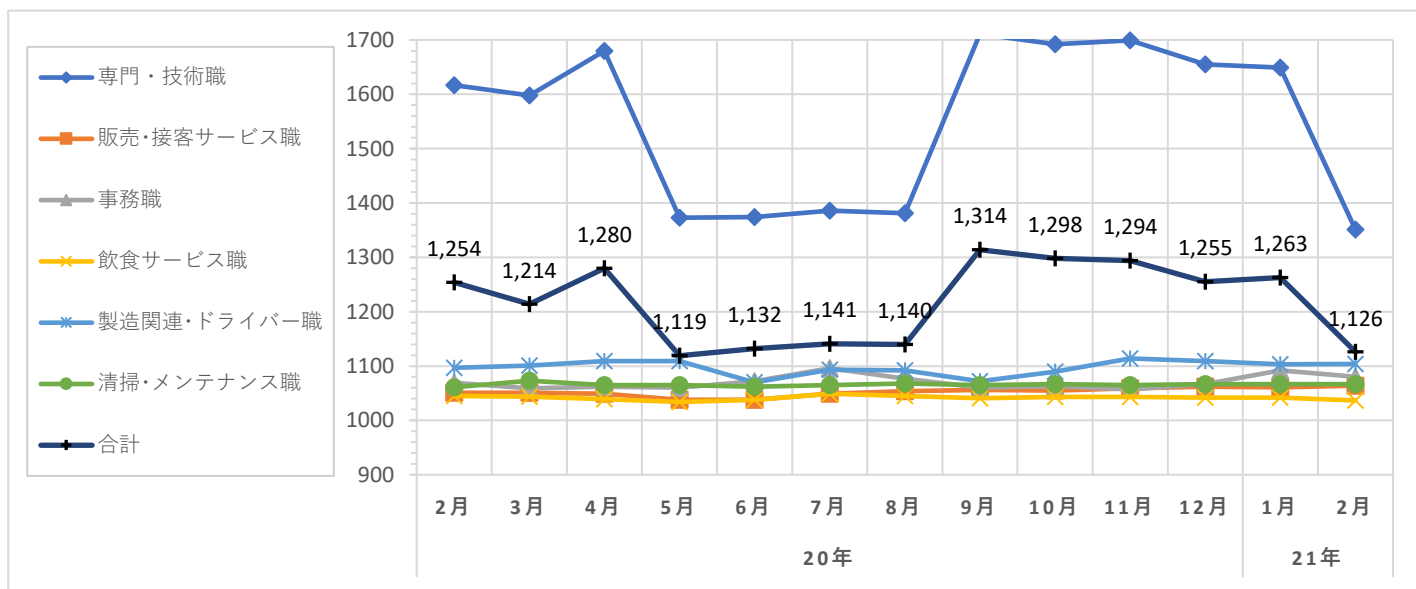
職種大分類集計

大分類	当月集計結果(円)					前年同月比較	
	25%ile	50%ile	75%ile	最頻値	平均値	増減額(円)	増減率(%)
専門・技術職	1,090	1,300	1,510	1,090	1,351	-266	-16.5
販売・接客サービス職	1,013	1,020	1,065	1,012	1,064	13	1.2
事務職	1,020	1,030	1,100	1,020	1,080	11	1.0
飲食サービス職	1,015	1,020	1,050	1,020	1,037	-8	-0.8
製造関連・ドライバー職	1,020	1,050	1,110	1,020	1,104	7	0.6
清掃・メンテナンス職	1,015	1,050	1,100	1,012	1,067	6	0.6
その他	1,100	1,100	1,250	1,100	1,156	65	6.0
合計	1,015	1,050	1,100	1,012	1,126	-128	-10.2

職種小分類集計 (“-”はサンプルなし、“※”はサンプル数が1～5件)

大分類	小分類	平均値(円)
専門・技術職	看護師	1,587
	准看護師	※ 1,700
	薬剤師	2,142
	施設介護(有資格)	1,266
	施設介護(無資格)	1,075
	訪問ヘルパー	1,473
	栄養士・管理栄養士	※ 1,075
	保育士	1,098
	塾講師	2,033
販売・接客サービス職	コンビニ	※ 1,081
	スーパー	1,068
	ドラッグストア	1,017
	携帯販売	1,372
	フロント・受付案内	※ 1,031
	クリーニング受付	※ 1,020
	ガソリンスタンド店員	1,034
	アパレル販売	1,109
	雑貨販売	1,015
	娯楽施設スタッフ	-

大分類	小分類	平均値(円)
事務職	一般事務	1,119
	医療事務・病院受付	1,046
	受付事務	1,017
飲食サービス職	カフェスタッフ	-
	調理師・調理スタッフ	1,073
	調理補助	1,033
製造関連・ドライバー職	梱包	※ 1,049
	倉庫作業	1,138
	検品	※ 1,050
	食品製造作業	1,094
	食品製造を除く製造作業	1,024
清掃・メンテナンス職	配送・配達・ドライバー	1,112
	清掃・ハウスクリーニング	1,063
	ルーム・ベッドメイキング	1,019
	家事代行	※ 1,050
	建物管理	1,080
	設備管理	1,183
	施設警備	1,018





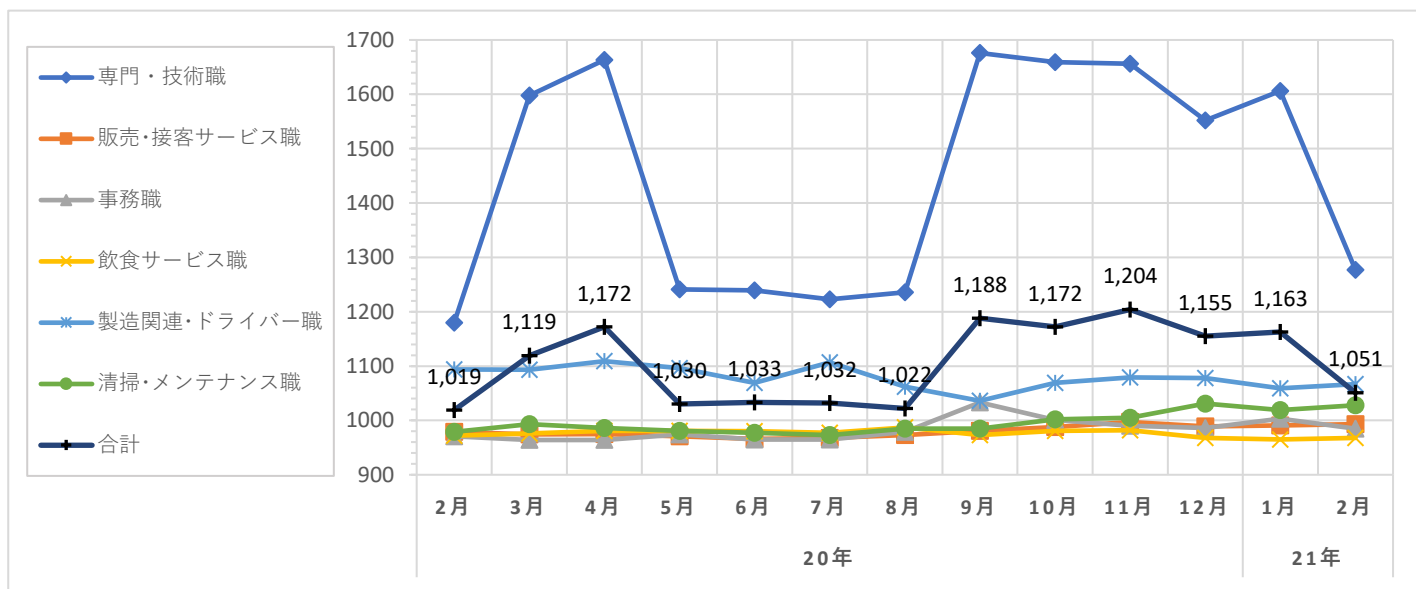
職種大分類集計

大分類	当月集計結果(円)					前年同月比較	
	25%ile	50%ile	75%ile	最頻値	平均値	増減額(円)	増減率(%)
専門・技術職	1,100	1,300	1,400	1,300	1,277	97	8.2
販売・接客サービス職	930	950	1,000	950	993	14	1.4
事務職	950	980	1,000	950	985	14	1.4
飲食サービス職	930	950	960	930	968	-4	-0.4
製造関連・ドライバー職	948	1,000	1,100	1,000	1,067	-27	-2.5
清掃・メンテナンス職	930	950	1,000	930	1,028	49	5.0
その他	1,000	1,000	1,100	1,000	1,068	10	0.9
合計	943	980	1,084	1,000	1,051	32	3.1

職種小分類集計 (“-”はサンプルなし、“※”はサンプル数が1～5件)

大分類	小分類	平均値(円)
専門・技術職	看護師	1,527
	准看護師	-
	薬剤師	1,871
	施設介護(有資格)	1,270
	施設介護(無資格)	961
	訪問ヘルパー	1,319
	栄養士・管理栄養士	-
	保育士	1,082
	塾講師	1,114
販売・接客サービス職	コンビニ	-
	スーパー	992
	ドラッグストア	945
	携帯販売	1,284
	フロント・受付案内	992
	クリーニング受付	-
	ガソリンスタンド店員	936
	アパレル販売	1,010
	雑貨販売	992
	娯楽施設スタッフ	-

大分類	小分類	平均値(円)
事務職	一般事務	980
	医療事務・病院受付	985
	受付事務	954
飲食サービス職	カフェスタッフ	-
	調理師・調理スタッフ	1,116
	調理補助	946
製造関連・ドライバー職	梱包	963
	倉庫作業	1,046
	検品	986
	食品製造作業	1,112
	食品製造を除く製造作業	1,005
清掃・メンテナンス職	配送・配達・ドライバー	1,199
	清掃・ハウスクリーニング	1,032
	ルーム・ベッドメイキング	1,019
	家事代行	-
	建物管理	954
	設備管理	963
	施設警備	1,024



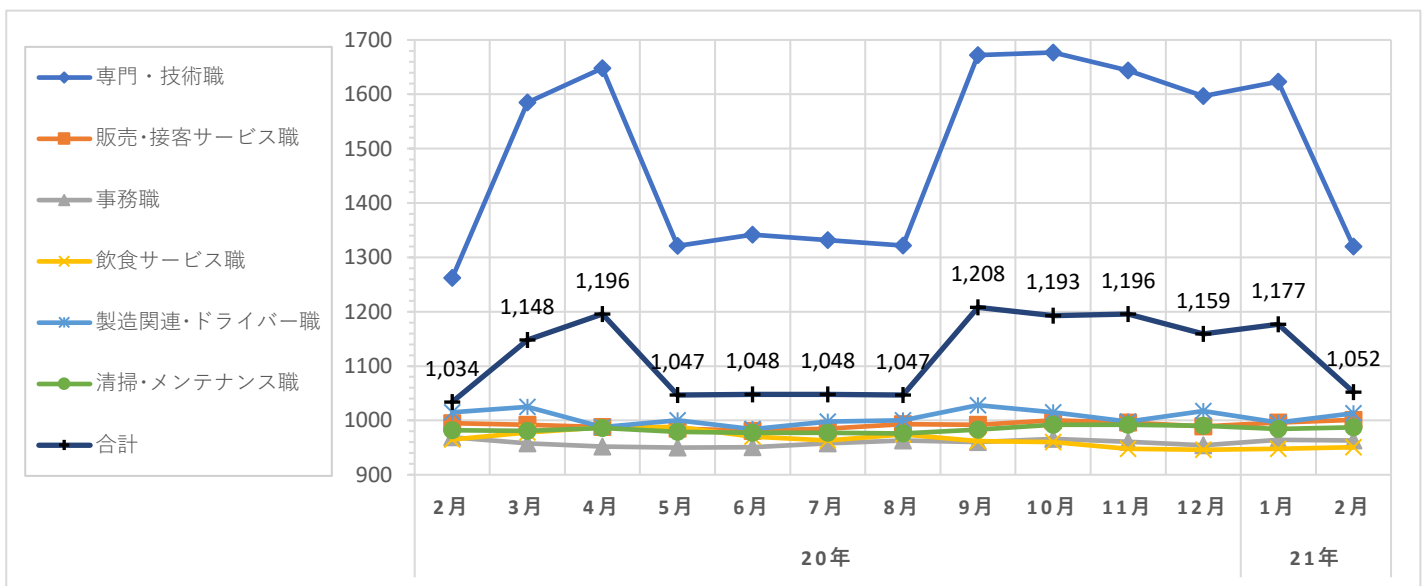
職種大分類集計

大分類	当月集計結果(円)					前年同月比較	
	25%ile	50%ile	75%ile	最頻値	平均値	増減額(円)	増減率(%)
専門・技術職	1,040	1,300	1,600	1,000	1,320	58	4.6
販売・接客サービス職	935	960	1,000	1,000	1,001	6	0.6
事務職	930	930	950	930	963	-6	-0.6
飲食サービス職	925	930	950	925	951	-14	-1.5
製造関連・ドライバー職	944	1,000	1,030	1,000	1,013	-2	-0.2
清掃・メンテナンス職	930	950	1,000	1,000	987	5	0.5
その他	1,100	1,100	1,100	1,100	1,122	119	11.9
合計	930	980	1,060	1,000	1,052	18	1.7

職種小分類集計 (“-”はサンプルなし、“※”はサンプル数が1～5件)

大分類	小分類	平均値(円)
専門・技術職	看護師	1,546
	准看護師	-
	薬剤師	1,885
	施設介護(有資格)	1,322
	施設介護(無資格)	1,045
	訪問ヘルパー	1,290
	栄養士・管理栄養士	1,171
	保育士	1,078
	塾講師	※ 1,217
販売・接客サービス職	コンビニ	959
	スーパー	1,001
	ドラッグストア	959
	携帯販売	1,263
	フロント・受付案内	988
	クリーニング受付	-
	ガソリンスタンド店員	970
	アパレル販売	1,040
	雑貨販売	930
	娯楽施設スタッフ	-

大分類	小分類	平均値(円)
事務職	一般事務	971
	医療事務・病院受付	949
	受付事務	973
飲食サービス職	カフェスタッフ	-
	調理師・調理スタッフ	997
	調理補助	941
製造関連・ドライバー職	梱包	※ 977
	倉庫作業	1,033
	検品	1,011
	食品製造作業	965
	食品製造を除く製造作業	※ 1,000
	配送・配達・ドライバー	1,072
清掃・メンテナンス職	清掃・ハウスクリーニング	985
	ルーム・ベッドメイキング	1,039
	家事代行	-
	建物管理	972
	設備管理	-
	施設警備	1,000





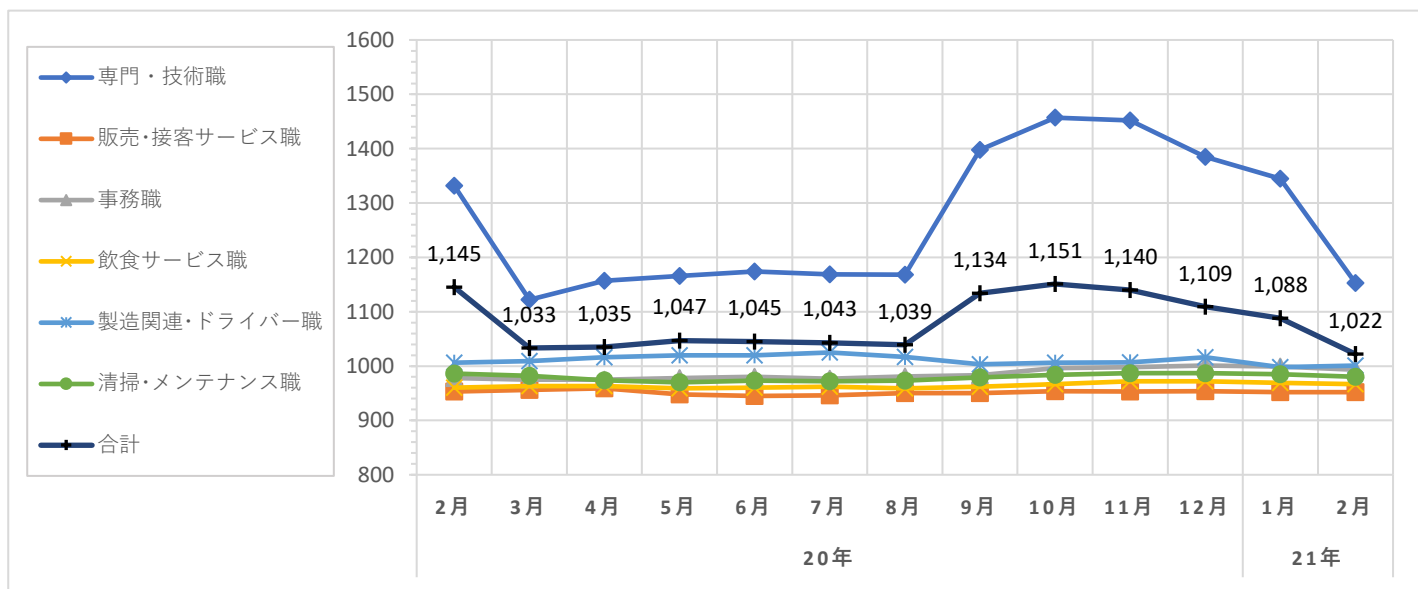
職種大分類集計

大分類	当月集計結果(円)					前年同月比較	
	25%ile	50%ile	75%ile	最頻値	平均値	増減額(円)	増減率(%)
専門・技術職	1,000	1,060	1,200	1,000	1,153	-179	-13.4
販売・接客サービス職	889	920	980	889	952	-1	-0.1
事務職	920	970	1,000	1,000	993	15	1.5
飲食サービス職	930	970	1,000	1,000	967	7	0.7
製造関連・ドライバー職	930	990	1,050	1,000	1,001	-5	-0.5
清掃・メンテナンス職	920	970	1,000	1,000	980	-6	-0.6
その他	1,000	1,100	1,100	1,100	1,060	83	8.5
合計	910	970	1,050	1,000	1,022	-123	-10.7

職種小分類集計(“-”はサンプルなし、“※”はサンプル数が1～5件)

大分類	小分類	平均値(円)
専門・技術職	看護師	1,513
	准看護師	1,435
	薬剤師	2,005
	施設介護(有資格)	1,089
	施設介護(無資格)	1,009
	訪問ヘルパー	1,276
	栄養士・管理栄養士	1,088
	保育士	1,047
	塾講師	1,195
販売・接客サービス職	コンビニ	897
	スーパー	948
	ドラッグストア	931
	携帯販売	1,080
	フロント・受付案内	947
	クリーニング受付	938
	ガソリンスタンド店員	937
	アパレル販売	1,008
	雑貨販売	973
	娯楽施設スタッフ	900

大分類	小分類	平均値(円)
事務職	一般事務	976
	医療事務・病院受付	971
	受付事務	967
飲食サービス職	カフェスタッフ	1,033
	調理師・調理スタッフ	974
	調理補助	949
製造関連・ドライバー職	梱包	975
	倉庫作業	1,018
	検品	963
	食品製造作業	959
	食品製造を除く製造作業	984
清掃・メンテナンス職	配送・配達・ドライバー	1,010
	清掃・ハウスクリーニング	978
	ルーム・ベッドメイキング	999
	家事代行	1,075
	建物管理	973
	設備管理	1,055
	施設警備	1,014



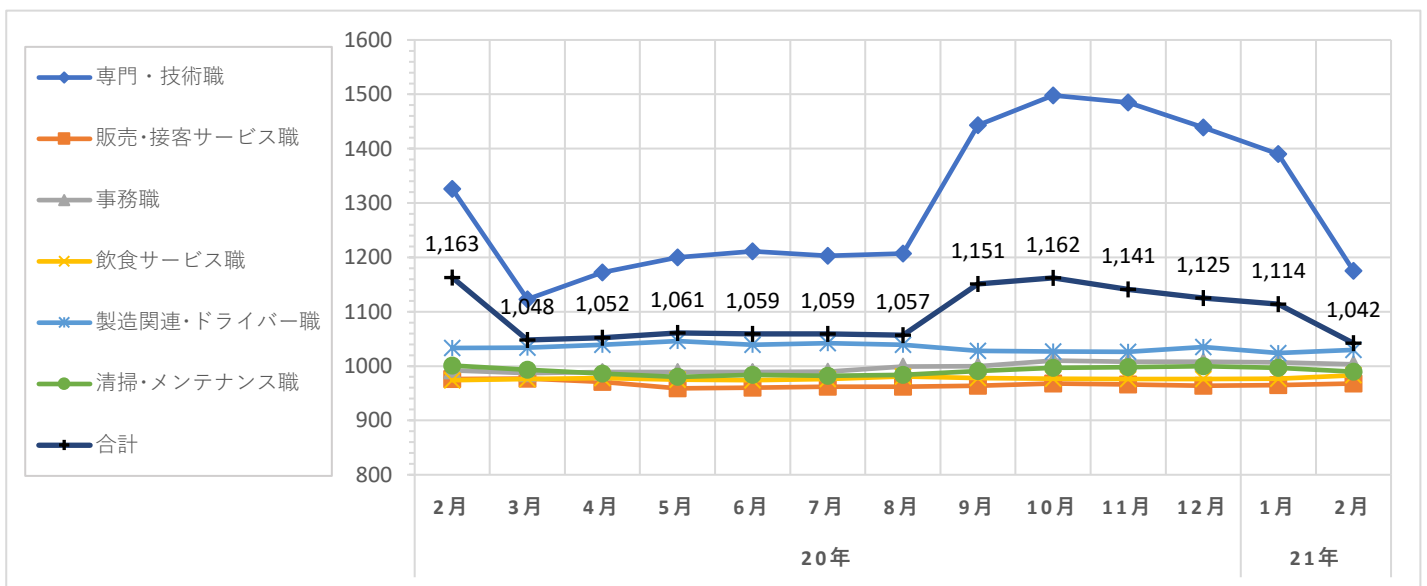
職種大分類集計

大分類	当月集計結果(円)					前年同月比較	
	25%ile	50%ile	75%ile	最頻値	平均値	増減額(円)	増減率(%)
専門・技術職	1,000	1,100	1,250	1,000	1,175	-151	-11.4
販売・接客サービス職	910	964	985	910	968	-8	-0.8
事務職	950	970	1,000	1,000	1,003	11	1.1
飲食サービス職	964	970	1,000	1,000	983	9	0.9
製造関連・ドライバー職	970	1,000	1,068	1,000	1,030	-3	-0.3
清掃・メンテナンス職	950	970	1,000	1,000	990	-11	-1.1
その他	1,000	1,000	1,100	1,000	1,060	53	5.3
合計	964	995	1,050	1,000	1,042	-121	-10.4

職種小分類集計(“-”はサンプルなし、“※”はサンプル数が1～5件)

大分類	小分類	平均値(円)
専門・技術職	看護師	1,490
	准看護師	1,435
	薬剤師	2,032
	施設介護(有資格)	1,090
	施設介護(無資格)	1,015
	訪問ヘルパー	1,281
	栄養士・管理栄養士	1,105
	保育士	1,083
	塾講師	1,017
販売・接客サービス職	コンビニ	935
	スーパー	962
	ドラッグストア	956
	携帯販売	※ 900
	フロント・受付案内	986
	クリーニング受付	938
	ガソリンスタンド店員	1,009
	アパレル販売	1,032
	雑貨販売	972
	娯楽施設スタッフ	-

大分類	小分類	平均値(円)
事務職	一般事務	1,001
	医療事務・病院受付	976
	受付事務	979
飲食サービス職	カフェスタッフ	1,034
	調理師・調理スタッフ	995
	調理補助	965
製造関連・ドライバー職	梱包	984
	倉庫作業	1,044
	検品	982
	食品製造作業	980
	食品製造を除く製造作業	998
清掃・メンテナンス職	配送・配達・ドライバー	1,050
	清掃・ハウスクリーニング	991
	ルーム・ベッドメイキング	1,005
	家事代行	1,075
	建物管理	977
	設備管理	1,071
	施設警備	987



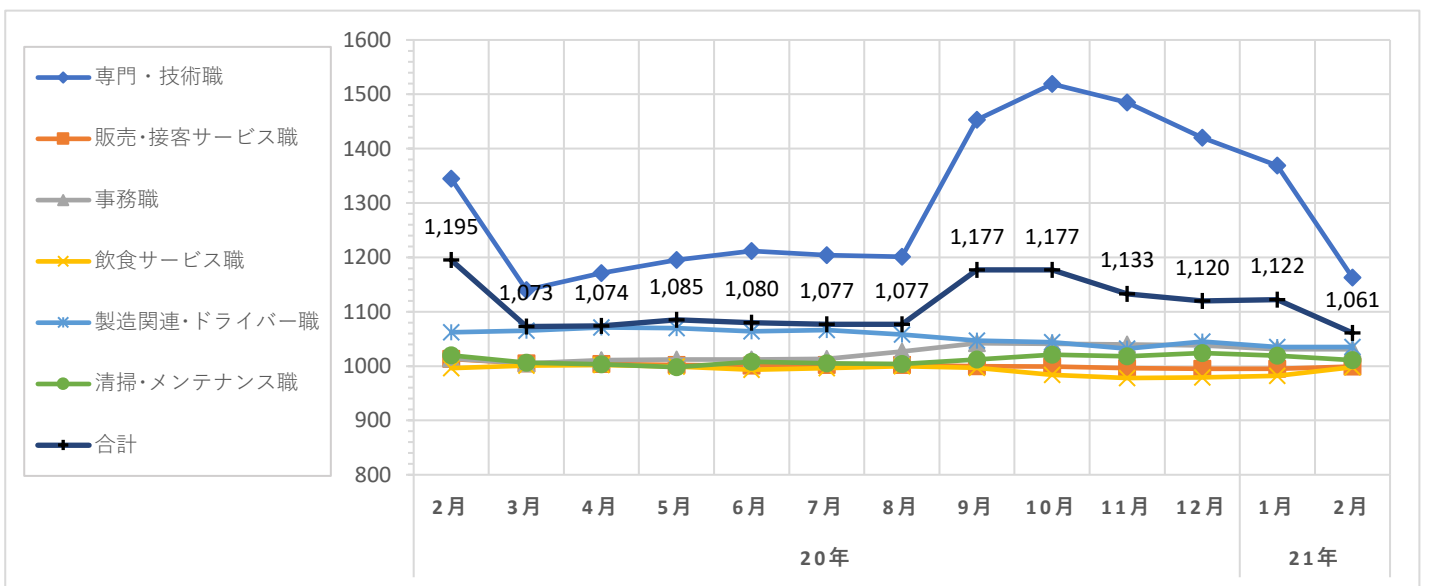
職種大分類集計

大分類	当月集計結果(円)					前年同月比較	
	25%ile	50%ile	75%ile	最頻値	平均値	増減額(円)	増減率(%)
専門・技術職	1,000	1,100	1,204	1,000	1,163	-182	-13.5
販売・接客サービス職	970	975	1,000	970	999	-14	-1.4
事務職	970	1,000	1,050	970	1,031	17	1.7
飲食サービス職	970	980	1,000	970	998	2	0.2
製造関連・ドライバー職	970	1,000	1,050	1,000	1,035	-27	-2.5
清掃・メンテナンス職	970	980	1,000	970	1,011	-9	-0.9
その他	1,000	1,000	1,100	1,000	1,050	34	3.3
合計	970	1,000	1,100	1,000	1,061	-134	-11.2

職種小分類集計 (“-”はサンプルなし、“※”はサンプル数が1～5件)

大分類	小分類	平均値(円)
専門・技術職	看護師	1,503
	准看護師	1,450
	薬剤師	2,095
	施設介護(有資格)	1,089
	施設介護(無資格)	1,036
	訪問ヘルパー	1,288
	栄養士・管理栄養士	1,077
	保育士	1,097
	塾講師	※ 1,000
販売・接客サービス職	コンビニ	※ 970
	スーパー	1,004
	ドラッグストア	968
	携帯販売	-
	フロント・受付案内	989
	クリーニング受付	970
	ガソリンスタンド店員	964
	アパレル販売	1,029
	雑貨販売	993
	娯楽施設スタッフ	-

大分類	小分類	平均値(円)
事務職	一般事務	1,012
	医療事務・病院受付	1,004
	受付事務	996
飲食サービス職	カフェスタッフ	1,042
	調理師・調理スタッフ	1,015
	調理補助	974
製造関連・ドライバー職	梱包	996
	倉庫作業	1,063
	検品	987
	食品製造作業	976
	食品製造を除く製造作業	1,016
清掃・メンテナンス職	配送・配達・ドライバー	1,051
	清掃・ハウスクリーニング	1,013
	ルーム・ベッドメイキング	-
	家事代行	※ 1,075
	建物管理	995
	設備管理	1,126
施設警備	995	



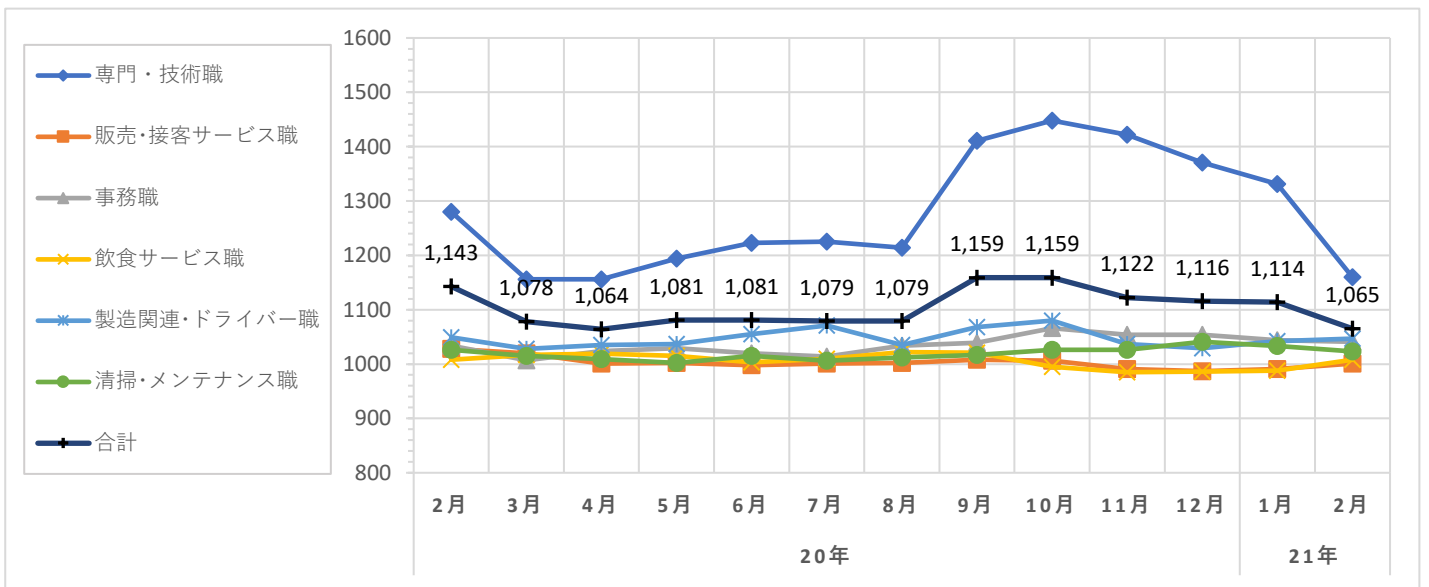
職種大分類集計

大分類	当月集計結果(円)					前年同月比較	
	25%ile	50%ile	75%ile	最頻値	平均値	増減額(円)	増減率(%)
専門・技術職	1,000	1,100	1,200	1,200	1,160	-120	-9.4
販売・接客サービス職	970	970	1,000	970	1,001	-27	-2.6
事務職	970	1,000	1,100	970	1,041	7	0.7
飲食サービス職	965	980	1,050	964	1,008	0	0.0
製造関連・ドライバー職	1,000	1,010	1,100	1,000	1,047	-2	-0.2
清掃・メンテナンス職	970	1,000	1,000	1,000	1,023	-3	-0.3
その他	1,000	1,100	1,100	1,100	1,058	43	4.2
合計	970	1,000	1,100	1,000	1,065	-78	-6.8

職種小分類集計 (“-”はサンプルなし、“※”はサンプル数が1～5件)

大分類	小分類	平均値(円)
専門・技術職	看護師	1,523
	准看護師	※ 1,500
	薬剤師	1,800
	施設介護(有資格)	1,098
	施設介護(無資格)	1,026
	訪問ヘルパー	1,278
	栄養士・管理栄養士	※ 1,200
	保育士	1,116
	塾講師	※ 1,000
販売・接客サービス職	コンビニ	-
	スーパー	1,010
	ドラッグストア	967
	携帯販売	-
	フロント・受付案内	991
	クリーニング受付	970
	ガソリンスタンド店員	964
	アパレル販売	1,041
	雑貨販売	991
	娯楽施設スタッフ	-

大分類	小分類	平均値(円)
事務職	一般事務	1,033
	医療事務・病院受付	991
	受付事務	1,000
飲食サービス職	カフェスタッフ	1,071
	調理師・調理スタッフ	1,000
	調理補助	977
製造関連・ドライバー職	梱包	1,013
	倉庫作業	1,085
	検品	986
	食品製造作業	980
	食品製造を除く製造作業	1,029
清掃・メンテナンス職	配送・配達・ドライバー	1,037
	清掃・ハウスクリーニング	1,024
	ルーム・ベッドメイキング	-
	家事代行	※ 1,075
	建物管理	1,017
	設備管理	※ 1,500
	施設警備	990



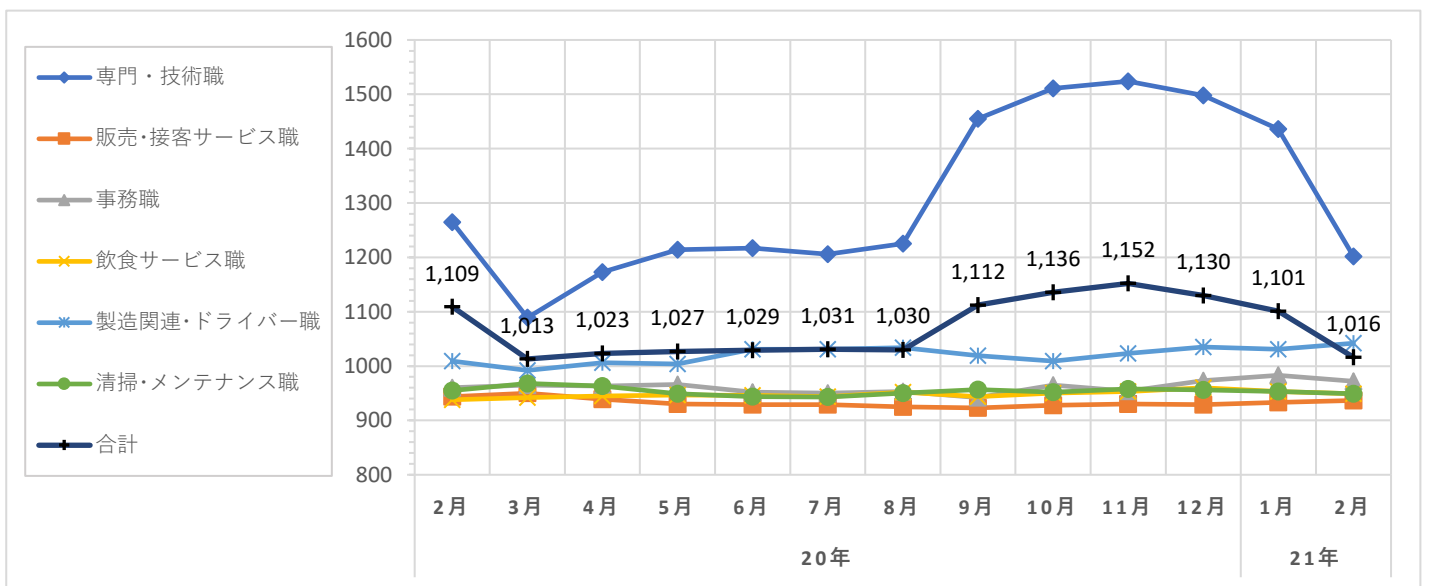
職種大分類集計

大分類	当月集計結果(円)					前年同月比較	
	25%ile	50%ile	75%ile	最頻値	平均値	増減額(円)	増減率(%)
専門・技術職	980	1,070	1,400	1,000	1,202	-63	-5.0
販売・接客サービス職	900	910	940	900	937	-7	-0.7
事務職	900	950	1,000	1,000	972	12	1.3
飲食サービス職	920	950	1,000	1,000	949	11	1.2
製造関連・ドライバー職	950	1,030	1,100	900	1,042	33	3.3
清掃・メンテナンス職	900	913	970	900	949	-6	-0.6
その他	1,000	1,000	1,100	1,000	1,045	73	7.5
合計	905	950	1,000	900	1,016	-93	-8.4

職種小分類集計 (“-”はサンプルなし、“※”はサンプル数が1～5件)

大分類	小分類	平均値(円)
専門・技術職	看護師	1,490
	准看護師	※ 1,410
	薬剤師	1,948
	施設介護(有資格)	1,076
	施設介護(無資格)	974
	訪問ヘルパー	1,283
	栄養士・管理栄養士	-
	保育士	1,051
	塾講師	※ 1,150
販売・接客サービス職	コンビニ	928
	スーパー	931
	ドラッグストア	939
	携帯販売	※ 900
	フロント・受付案内	※ 958
	クリーニング受付	912
	ガソリンスタンド店員	953
	アパレル販売	1,007
	雑貨販売	940
	娯楽施設スタッフ	-

大分類	小分類	平均値(円)
事務職	一般事務	993
	医療事務・病院受付	935
	受付事務	965
飲食サービス職	カフェスタッフ	994
	調理師・調理スタッフ	947
	調理補助	927
製造関連・ドライバー職	梱包	937
	倉庫作業	1,022
	検品	※ 910
	食品製造作業	1,004
	食品製造を除く製造作業	980
清掃・メンテナンス職	配送・配達・ドライバー	1,059
	清掃・ハウスクリーニング	949
	ルーム・ベッドメイキング	948
	家事代行	※ 1,075
	建物管理	956
	設備管理	※ 950
	施設警備	929



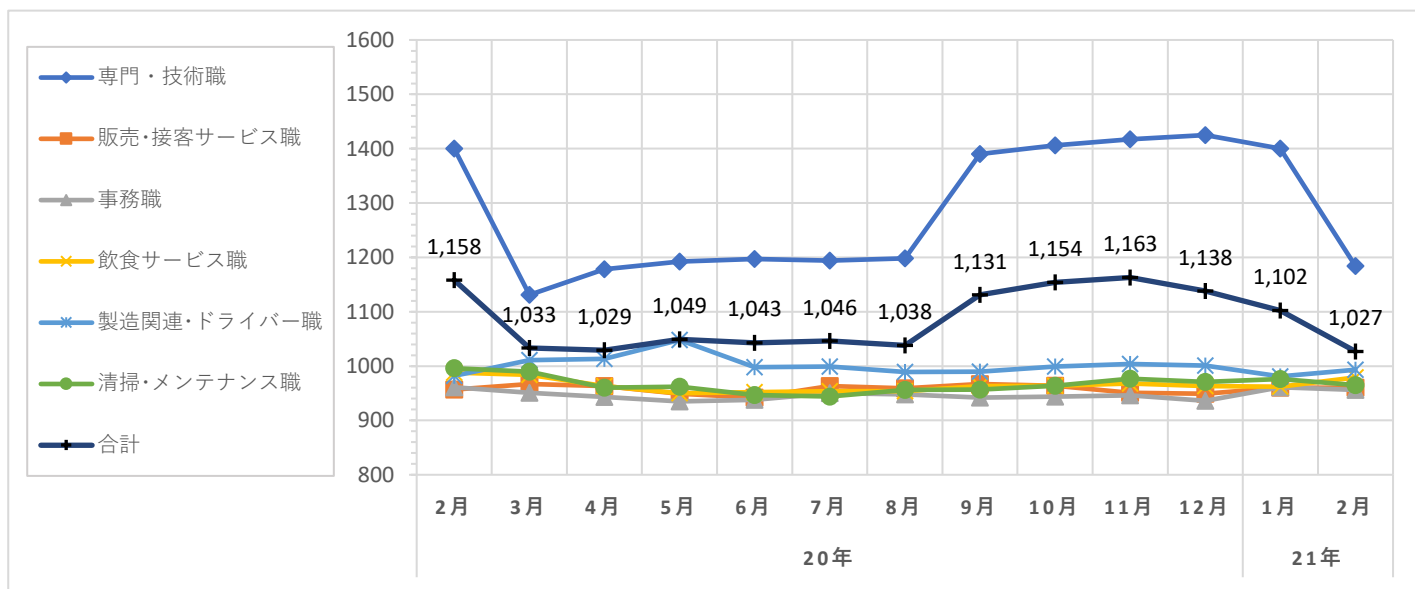
職種大分類集計

大分類	当月集計結果(円)					前年同月比較	
	25%ile	50%ile	75%ile	最頻値	平均値	増減額(円)	増減率(%)
専門・技術職	1,000	1,075	1,260	1,000	1,184	-216	-15.4
販売・接客サービス職	910	910	950	910	960	3	0.3
事務職	910	940	960	910	956	-5	-0.5
飲食サービス職	940	960	1,000	1,000	979	-9	-0.9
製造関連・ドライバー職	940	980	1,000	1,000	993	11	1.1
清掃・メンテナンス職	910	950	1,000	910	965	-31	-3.1
その他	1,100	1,250	1,250	1,250	1,200	81	7.2
合計	910	950	1,050	910	1,027	-131	-11.3

職種小分類集計 (“-”はサンプルなし、“※”はサンプル数が1～5件)

大分類	小分類	平均値(円)
専門・技術職	看護師	1,438
	准看護師	-
	薬剤師	2,091
	施設介護(有資格)	1,118
	施設介護(無資格)	970
	訪問ヘルパー	1,183
	栄養士・管理栄養士	1,150
	保育士	1,048
	塾講師	※ 1,000
販売・接客サービス職	コンビニ	-
	スーパー	967
	ドラッグストア	949
	携帯販売	-
	フロント・受付案内	※ 1,000
	クリーニング受付	911
	ガソリンスタンド店員	1,110
	アパレル販売	1,081
	雑貨販売	965
	娯楽施設スタッフ	-

大分類	小分類	平均値(円)
事務職	一般事務	976
	医療事務・病院受付	939
	受付事務	-
飲食サービス職	カフェスタッフ	1,045
	調理師・調理スタッフ	962
	調理補助	975
製造関連・ドライバー職	梱包	938
	倉庫作業	990
	検品	986
	食品製造作業	958
	食品製造を除く製造作業	949
	配送・配達・ドライバー	1,032
清掃・メンテナンス職	清掃・ハウスクリーニング	948
	ルーム・ベッドメイキング	1,022
	家事代行	-
	建物管理	1,009
	設備管理	※ 1,000
	施設警備	1,020





## 調査概要

弊社が企画運営する求人メディア『イーアイデム』・採用ホームページ構築サービス『Jobギア採促』を利用して公表された求人情報から、下記条件のパート・アルバイトの時給データを抽出し、募集時平均時給を集計した。

## 集計対象地域

東日本エリア	: 東京都、神奈川県、埼玉県、千葉県、茨城県、群馬県、栃木県、静岡県の合計
関東4都県	: 東京都、神奈川県、埼玉県、千葉県の全体計と各都県別 ※東京都区の集計も添付
西日本エリア	: 大阪府、兵庫県、京都府、奈良県、和歌山県、滋賀県、福岡県の合計
関西3府県	: 大阪府、兵庫県、京都府の全体計と各県別 ※大阪市の集計も添付

## 職種

職種大分類	職種小分類
専門・技術職	: 看護師、准看護師、薬剤師、施設介護(有資格)、施設介護(無資格)、訪問ヘルパー、栄養士・管理栄養士、保育士、塾講師等
販売・接客サービス職	: コンビニ、スーパー、ドラッグストア、携帯販売、フロント・受付案内、クリーニング受付、ガソリンスタンド店員、アパレル販売、雑貨販売、娯楽施設スタッフ等
事務職	: 一般事務、医療事務・病院受付、受付事務等
飲食サービス職	: カフェスタッフ、調理師・調理スタッフ、調理補助等
製造関連・ドライバー職	: 梱包・倉庫作業、検品、食品製造作業、食品製造を除く製造作業、配送・配達・ドライバー等
清掃・メンテナンス職	: 清掃・ハウスクリーニング、ルーム・ベッドメイキング、家事代行、建物管理、設備管理、施設警備等
その他	: 美容師、理容師、営業等

職種小分類は、職種大分類の中からデータ件数の多い職種を抜粋して掲載  
また、「深夜ワーク」を除いて集計

※2019年3月データより、データ集計条件・一部職種の分類方法等を変更しています。  
以前のデータは新しい集計規則に合わせて再度集計を行っており、過去にリリースした  
レポートとは値が異なっていますので、ご了承ください。

## データ件数(全体)

東日本エリア	: 43,384件
関東4都県	: 36,076件 (東京都15,374件、神奈川県6,598件、埼玉県8,680件、千葉県5,424件)
西日本エリア	: 24,995件
関西3府県	: 17,645件 (大阪府 9,785件、兵庫県 5,128件、京都府 2,732件)

## 集計項目

職種大分類集計	
25・50・75%ile	: 賃金データを低い順に並べたとき、それぞれ下から25%ile目、50%ile目、75%ile目となる値
最頻値	: データ数2件以上で、最もデータ件数が多い時給額。最頻値が2値以上の場合は低い時給を表示
平均値	: 単純平均値の少数第1位を四捨五入
職種小分類集計	
平均値	: 単純平均値の少数第1位を四捨五入