

パート・アルバイトの募集時平均時給

～ 2021年6月 集計結果 ～

東日本エリアの平均時給は1,086円、最頻時給は1,100円
西日本エリアの平均時給は1,032円、最頻時給は1,000円
関東4都県の「販売・接客サービス職」は集計以来最高の1,071円

● 東日本エリアの平均時給は1,086円

東日本エリア全体の平均時給は、前年同月比4円増の1,086円。職種大分類別の平均時給は、「専門・技術職」1,254円(前年同月比81円減)、「清掃・メンテナンス職」1,087円(同12円増)、「事務職」1,057円(同47円増)、「製造関連・ドライバー職」1,052円(同6円減)、「販売・接客サービス職」1,035円(同51円増)、「飲食サービス職」990円(同20円減)の順で、前年同月比でプラスが3職種、マイナスが3職種となった。

● 関東4都県(東京都、神奈川県、埼玉県、千葉県)の平均時給は1,114円

関東4都県全体の平均時給は、前年同月比12円増の1,114円。職種大分類別の平均時給は、「専門・技術職」1,267円(前年同月比58円減)、「清掃・メンテナンス職」1,102円(同19円増)、「製造関連・ドライバー職」1,083円(同10円増)、「事務職」1,081円(同50円増)、「販売・接客サービス職」1,071円(同60円増)、「飲食サービス職」1,007円(同17円減)の順で、前年同月比でプラスが4職種、マイナスが2職種となった。都県別の平均時給は、東京都1,157円(前年同月比5円増)、神奈川県1,126円(同6円減)、埼玉県1,064円(同31円増)、千葉県1,050円(同2円増)の順となり、前年同月比でプラスが3都県、マイナスが1県となった。

● 西日本エリアの平均時給は1,032円

西日本エリア全体の平均時給は、前年同月比13円減の1,032円。職種大分類別の平均時給は、「専門・技術職」1,194円(前年同月比20円増)、「製造関連・ドライバー職」1,006円(同14円減)、「事務職」996円(同16円増)、「清掃・メンテナンス職」989円(同16円増)、「飲食サービス職」968円(同8円増)、「販売・接客サービス職」966円(同21円増)の順で、前年同月比でプラスが5職種、マイナスが1職種となった。

● 関西3府県(大阪府、兵庫県、京都府)の平均時給は1,045円

関西3府県全体の平均時給は、前年同月比14円減の1,045円。職種大分類別の平均時給は、「専門・技術職」1,195円(前年同月比16円減)、「製造関連・ドライバー職」1,037円(同2円減)、「事務職」1,014円(同25円増)、「清掃・メンテナンス職」999円(同15円増)、「飲食サービス職」988円(同14円増)、「販売・接客サービス職」967円(同7円増)の順で、前年同月比でプラスが4職種、マイナスが2職種となった。府県別の平均時給は、大阪府1,072円(前年同月比8円減)、京都府1,042円(同1円減)、兵庫県1,001円(同28円減)の順となり、前年同月比で全ての府県がマイナスとなった。

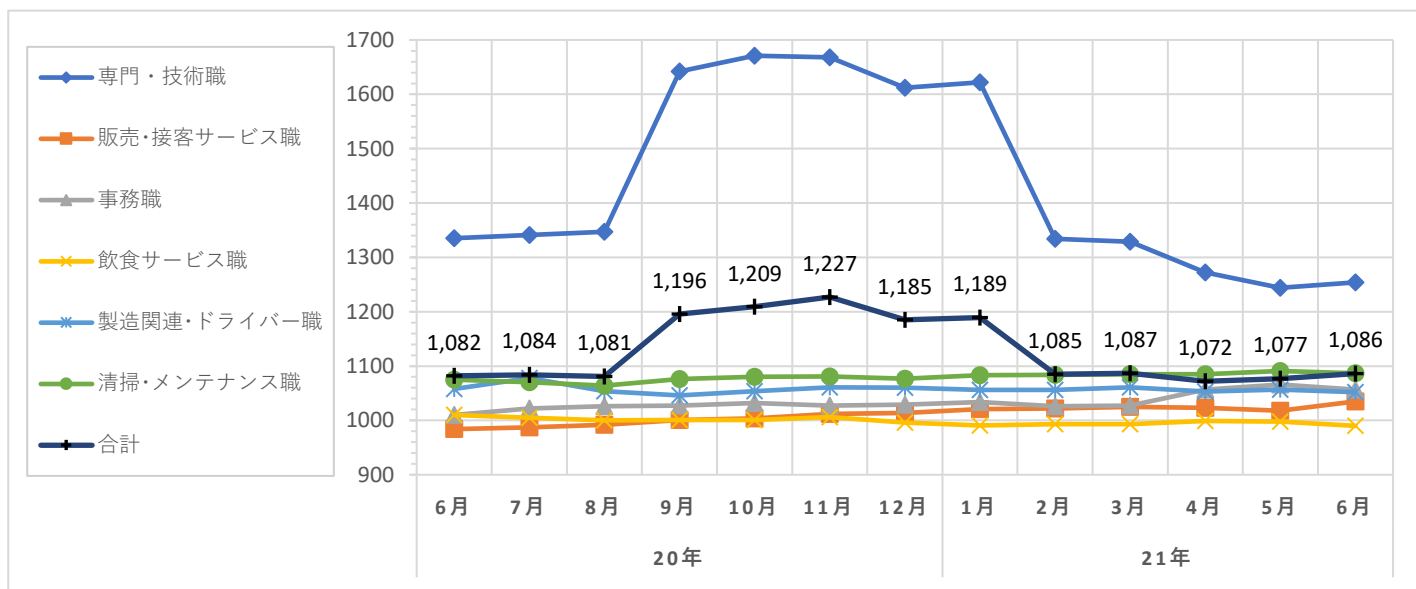
職種大分類集計

大分類	当月集計結果(円)					前年同月比較	
	25%ile	50%ile	75%ile	最頻値	平均値	増減額(円)	増減率(%)
専門・技術職	1,030	1,176	1,400	1,600	1,254	-81	-6.1
販売・接客サービス職	930	1,013	1,100	1,000	1,035	51	5.2
事務職	950	1,020	1,100	950	1,057	47	4.7
飲食サービス職	930	1,000	1,030	950	990	-20	-2.0
製造関連・ドライバー職	950	1,020	1,100	1,000	1,052	-6	-0.6
清掃・メンテナンス職	1,012	1,050	1,200	1,100	1,087	12	1.1
その他	1,100	1,100	1,150	1,100	1,120	47	4.4
合計	965	1,020	1,150	1,100	1,086	4	0.4

職種小分類集計(“-”はサンプルなし、“※”はサンプル数が1～5件)

大分類	小分類	平均値(円)
専門・技術職	看護師	1,673
	准看護師	1,572
	薬剤師	2,208
	施設介護(有資格)	1,204
	施設介護(無資格)	1,037
	訪問ヘルパー	1,373
	栄養士・管理栄養士	1,118
	保育士	1,124
	塾講師	1,307
販売・接客サービス職	コンビニ	929
	スーパー	1,057
	ドラッグストア	955
	携帯販売	1,355
	フロント・受付案内	1,000
	クリーニング受付	1,006
	ガソリンスタンド店員	938
	アパレル販売	1,054
	雑貨販売	1,003
	娯楽施設スタッフ	957

大分類	小分類	平均値(円)
事務職	一般事務	1,050
	医療事務・病院受付	1,028
	受付事務	1,029
飲食サービス職	カフェスタッフ	※ 1,025
	調理師・調理スタッフ	1,004
	調理補助	983
製造関連・ドライバー職	梱包	991
	倉庫作業	1,102
	検品	1,039
	食品製造作業	1,033
	食品製造を除く製造作業	1,008
清掃・メンテナンス職	配送・配達・ドライバー	1,066
	清掃・ハウスクリーニング	1,086
	ルーム・ベッドメイキング	1,037
	家事代行	1,189
	建物管理	1,092
	設備管理	1,176
	施設警備	1,092



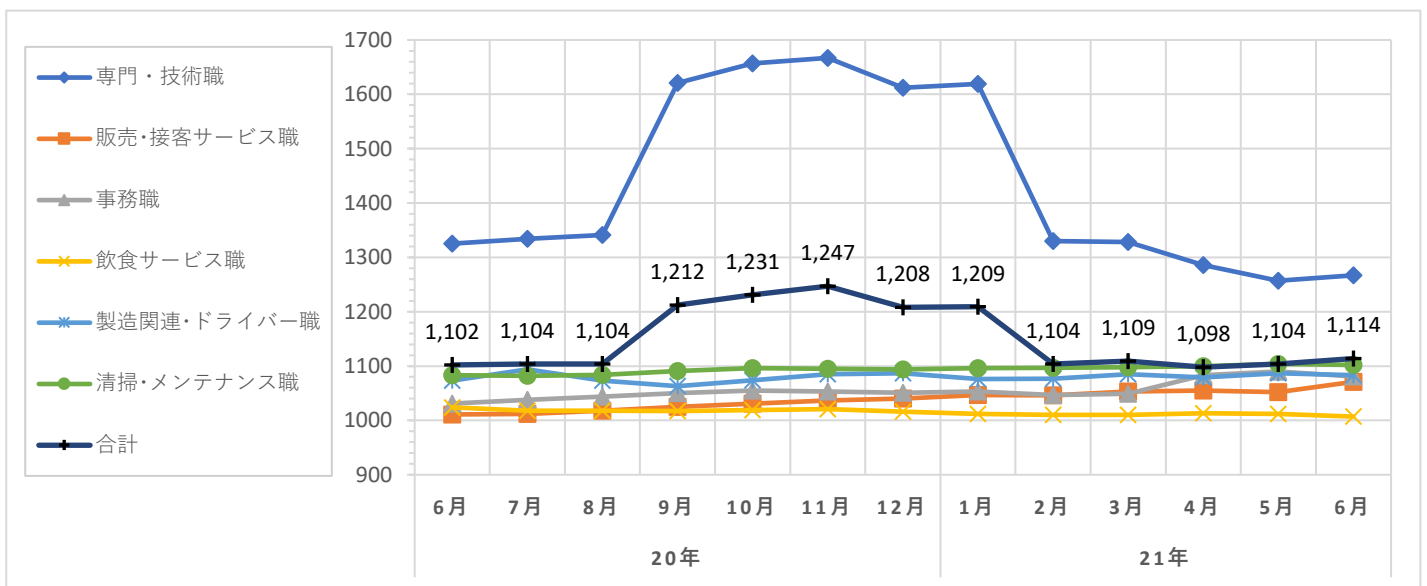
職種大分類集計

大分類	当月集計結果(円)					前年同月比較	
	25%ile	50%ile	75%ile	最頻値	平均値	増減額(円)	増減率(%)
専門・技術職	1,050	1,200	1,400	1,600	1,267	-58	-4.4
販売・接客サービス職	1,000	1,015	1,100	1,015	1,071	60	5.9
事務職	960	1,030	1,100	1,100	1,081	50	4.8
飲食サービス職	930	1,015	1,050	930	1,007	-17	-1.7
製造関連・ドライバー職	1,000	1,030	1,150	1,000	1,083	10	0.9
清掃・メンテナンス職	1,015	1,100	1,200	1,100	1,102	19	1.8
その他	1,100	1,100	1,250	1,100	1,137	48	4.4
合計	1,012	1,050	1,200	1,100	1,114	12	1.1

職種小分類集計(“-”はサンプルなし、“※”はサンプル数が1～5件)

大分類	小分類	平均値(円)
専門・技術職	看護師	1,682
	准看護師	1,572
	薬剤師	2,153
	施設介護(有資格)	1,229
	施設介護(無資格)	1,064
	訪問ヘルパー	1,386
	栄養士・管理栄養士	1,147
	保育士	1,126
	塾講師	1,304
販売・接客サービス職	コンビニ	965
	スーパー	1,065
	ドラッグストア	1,004
	携帯販売	1,388
	フロント・受付案内	1,069
	クリーニング受付	1,012
	ガソリンスタンド店員	1,009
	アパレル販売	1,096
	雑貨販売	1,003
	娯楽施設スタッフ	-

大分類	小分類	平均値(円)
事務職	一般事務	1,072
	医療事務・病院受付	1,048
	受付事務	1,032
飲食サービス職	カフェスタッフ	※ 1,100
	調理師・調理スタッフ	1,047
	調理補助	994
製造関連・ドライバー職	梱包	1,029
	倉庫作業	1,123
	検品	1,055
	食品製造作業	1,047
	食品製造を除く製造作業	1,043
清掃・メンテナンス職	配送・配達・ドライバー	1,105
	清掃・ハウスクリーニング	1,101
	ルーム・ベッドメイキング	1,069
	家事代行	1,189
	建物管理	1,099
	設備管理	1,176
	施設警備	1,116



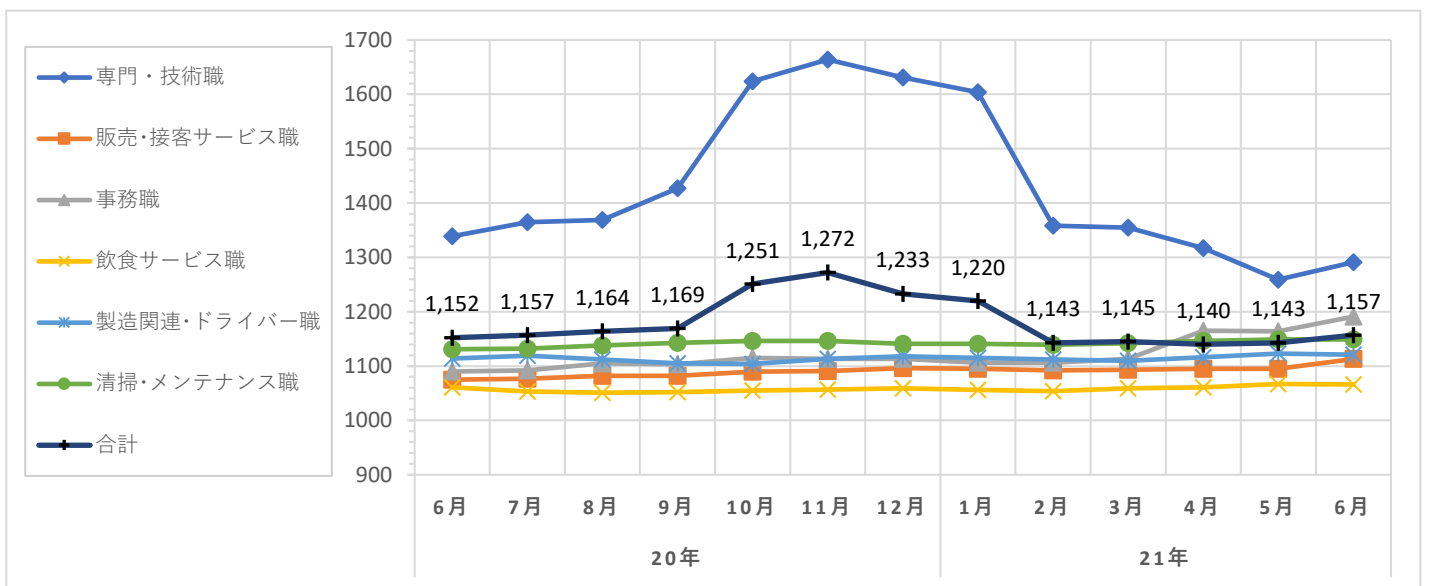
職種大分類集計

大分類	当月集計結果(円)					前年同月比較	
	25%ile	50%ile	75%ile	最頻値	平均値	増減額(円)	増減率(%)
専門・技術職	1,070	1,204	1,550	1,020	1,291	-48	-3.6
販売・接客サービス職	1,015	1,093	1,200	1,015	1,113	38	3.5
事務職	1,050	1,150	1,300	1,100	1,191	101	9.3
飲食サービス職	1,020	1,050	1,100	1,020	1,066	5	0.5
製造関連・ドライバー職	1,025	1,100	1,200	1,200	1,121	7	0.6
清掃・メンテナンス職	1,050	1,100	1,200	1,200	1,149	18	1.6
その他	1,100	1,100	1,150	1,100	1,132	43	3.9
合計	1,030	1,100	1,200	1,100	1,157	5	0.4

職種小分類集計(“-”はサンプルなし、“※”はサンプル数が1～5件)

大分類	小分類	平均値(円)
専門・技術職	看護師	1,720
	准看護師	-
	薬剤師	2,091
	施設介護(有資格)	1,216
	施設介護(無資格)	1,081
	訪問ヘルパー	1,512
	栄養士・管理栄養士	1,090
	保育士	1,181
	塾講師	※ 1,020
販売・接客サービス職	コンビニ	※ 1,020
	スーパー	1,097
	ドラッグストア	1,088
	携帯販売	1,460
	フロント・受付案内	1,104
	クリーニング受付	1,015
	ガソリンスタンド店員	1,013
	アパレル販売	1,171
	雑貨販売	1,018
	娯楽施設スタッフ	-

大分類	小分類	平均値(円)
事務職	一般事務	1,215
	医療事務・病院受付	1,077
	受付事務	1,142
飲食サービス職	カフェスタッフ	※ 1,100
	調理師・調理スタッフ	1,110
	調理補助	1,056
製造関連・ドライバー職	梱包	1,056
	倉庫作業	1,116
	検品	1,101
	食品製造作業	1,023
	食品製造を除く製造作業	1,075
清掃・メンテナンス職	配送・配達・ドライバー	1,104
	清掃・ハウスクリーニング	1,150
	ルーム・ベッドメイキング	1,144
	家事代行	1,186
	建物管理	1,116
	設備管理	1,332
	施設警備	1,183



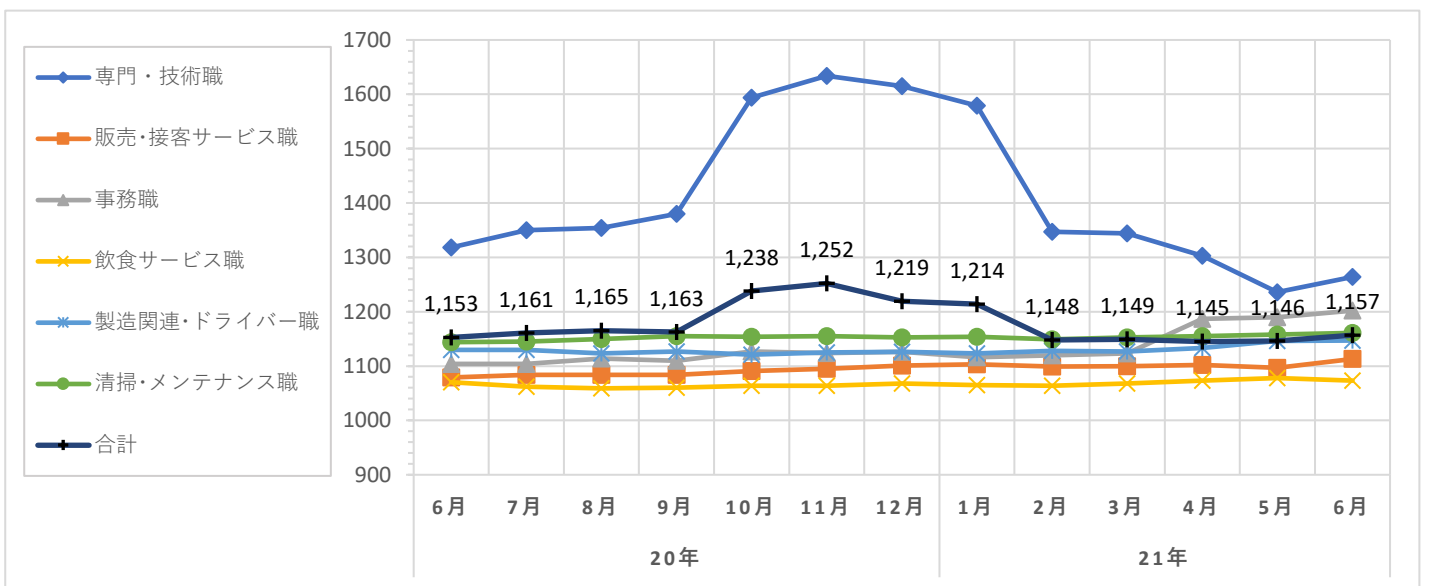
職種大分類集計

大分類	当月集計結果(円)					前年同月比較	
	25%ile	50%ile	75%ile	最頻値	平均値	増減額(円)	増減率(%)
専門・技術職	1,020	1,147	1,500	1,020	1,264	-54	-4.1
販売・接客サービス職	1,015	1,100	1,200	1,015	1,113	34	3.2
事務職	1,050	1,200	1,300	1,100	1,202	98	8.9
飲食サービス職	1,030	1,050	1,100	1,100	1,073	3	0.3
製造関連・ドライバー職	1,050	1,150	1,200	1,200	1,147	17	1.5
清掃・メンテナンス職	1,100	1,130	1,200	1,200	1,161	17	1.5
その他	1,100	1,100	1,150	1,100	1,130	45	4.1
合計	1,050	1,100	1,200	1,100	1,157	4	0.3

職種小分類集計(“-”はサンプルなし、“※”はサンプル数が1～5件)

大分類	小分類	平均値(円)
専門・技術職	看護師	1,773
	准看護師	-
	薬剤師	-
	施設介護(有資格)	1,195
	施設介護(無資格)	1,090
	訪問ヘルパー	1,517
	栄養士・管理栄養士	※ 1,070
	保育士	1,188
	塾講師	※ 1,020
販売・接客サービス職	コンビニ	※ 1,020
	スーパー	1,098
	ドラッグストア	1,106
	携帯販売	1,445
	フロント・受付案内	1,118
	クリーニング受付	1,015
	ガソリンスタンド店員	1,013
	アパレル販売	1,183
	雑貨販売	1,018
	娯楽施設スタッフ	-

大分類	小分類	平均値(円)
事務職	一般事務	1,225
	医療事務・病院受付	1,078
	受付事務	1,167
飲食サービス職	カフェスタッフ	※ 1,100
	調理師・調理スタッフ	1,123
	調理補助	1,060
製造関連・ドライバー職	梱包	1,056
	倉庫作業	1,116
	検品	1,149
	食品製造作業	-
	食品製造を除く製造作業	1,084
清掃・メンテナンス職	配送・配達・ドライバー	1,048
	清掃・ハウスクリーニング	1,161
	ルーム・ベッドメイキング	1,238
	家事代行	1,183
	建物管理	1,122
	設備管理	1,421
	施設警備	1,205



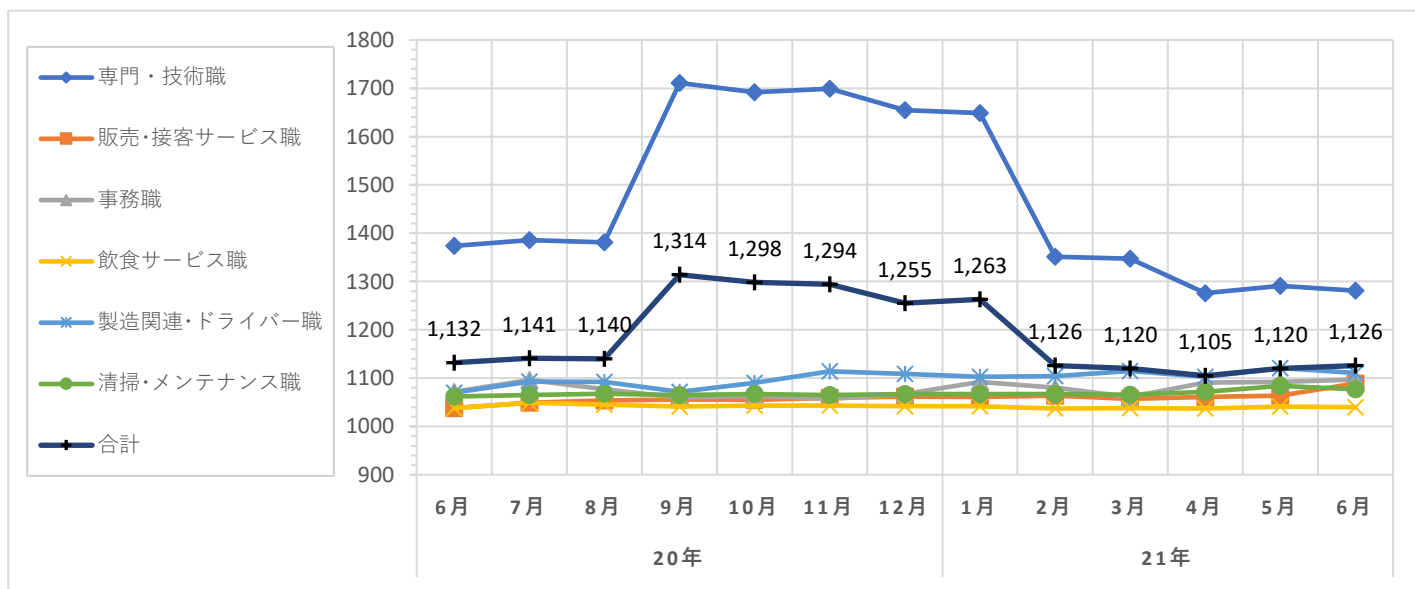
職種大分類集計

大分類	当月集計結果(円)					前年同月比較	
	25%ile	50%ile	75%ile	最頻値	平均値	増減額(円)	増減率(%)
専門・技術職	1,090	1,244	1,400	1,600	1,281	-93	-6.8
販売・接客サービス職	1,015	1,022	1,100	1,015	1,089	51	4.9
事務職	1,020	1,050	1,100	1,050	1,097	25	2.3
飲食サービス職	1,015	1,020	1,050	1,020	1,040	2	0.2
製造関連・ドライバー職	1,020	1,050	1,200	1,020	1,111	41	3.8
清掃・メンテナンス職	1,015	1,050	1,100	1,012	1,077	15	1.4
その他	1,100	1,100	1,250	1,100	1,149	27	2.4
合計	1,015	1,050	1,167	1,100	1,126	-6	-0.5

職種小分類集計 (“-”はサンプルなし、“※”はサンプル数が1～5件)

大分類	小分類	平均値(円)
専門・技術職	看護師	1,664
	准看護師	-
	薬剤師	※ 2,500
	施設介護(有資格)	1,246
	施設介護(無資格)	1,078
	訪問ヘルパー	1,395
	栄養士・管理栄養士	-
	保育士	1,090
	塾講師	1,513
販売・接客サービス職	コンビニ	-
	スーパー	1,077
	ドラッグストア	1,016
	携帯販売	1,406
	フロント・受付案内	1,060
	クリーニング受付	1,012
	ガソリンスタンド店員	1,020
	アパレル販売	1,123
	雑貨販売	1,018
	娯楽施設スタッフ	-

大分類	小分類	平均値(円)
事務職	一般事務	1,056
	医療事務・病院受付	1,069
	受付事務	1,016
飲食サービス職	カフェスタッフ	-
	調理師・調理スタッフ	1,083
	調理補助	1,035
製造関連・ドライバー職	梱包	※ 1,107
	倉庫作業	1,195
	検品	※ 1,183
	食品製造作業	1,037
	食品製造を除く製造作業	1,071
清掃・メンテナンス職	配送・配達・ドライバー	1,090
	清掃・ハウスクリーニング	1,077
	ルーム・ベッドメイキング	1,044
	家事代行	-
	建物管理	1,054
	設備管理	1,133
	施設警備	1,058



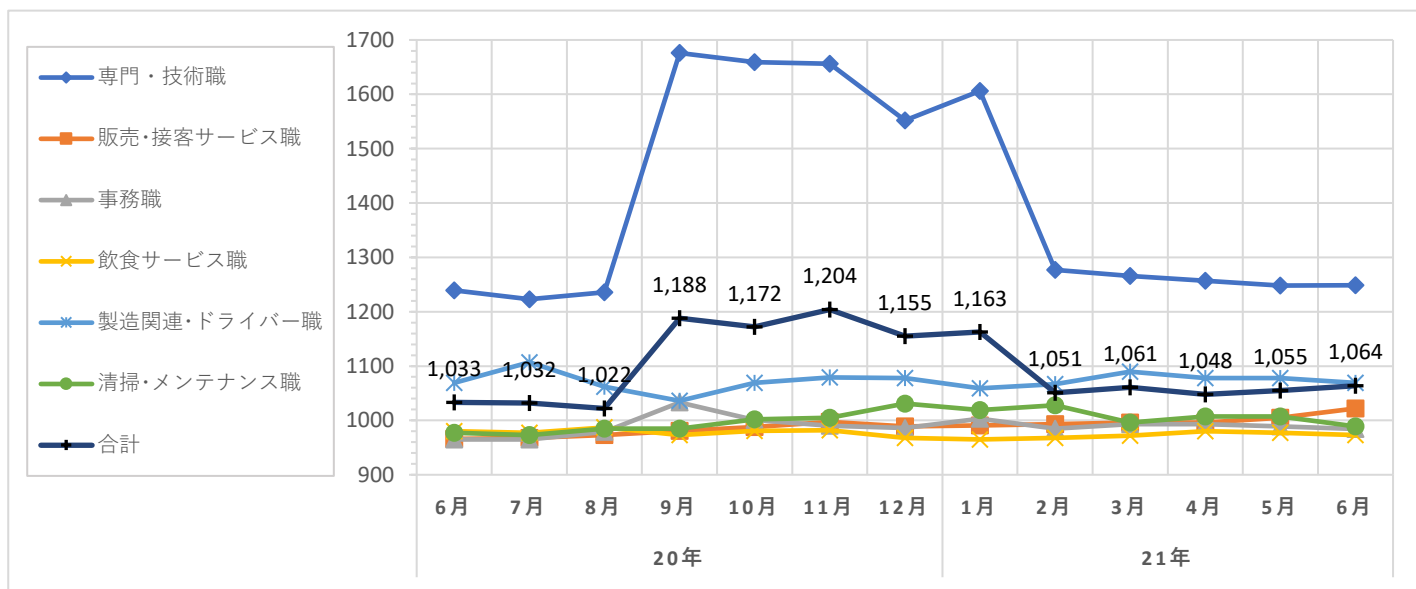
職種大分類集計

大分類	当月集計結果(円)					前年同月比較	
	25%ile	50%ile	75%ile	最頻値	平均値	増減額(円)	増減率(%)
専門・技術職	1,000	1,155	1,400	1,000	1,249	10	0.8
販売・接客サービス職	930	996	1,000	1,000	1,022	56	5.8
事務職	950	960	1,000	950	984	19	2.0
飲食サービス職	930	950	970	950	973	-7	-0.7
製造関連・ドライバー職	970	1,000	1,100	1,000	1,069	0	0.0
清掃・メンテナンス職	930	950	1,000	930	989	12	1.2
その他	957	1,100	1,250	1,250	1,099	40	3.8
合計	950	1,000	1,100	1,000	1,064	31	3.0

職種小分類集計 (“-”はサンプルなし、“※”はサンプル数が1～5件)

大分類	小分類	平均値(円)
専門・技術職	看護師	1,663
	准看護師	1,629
	薬剤師	2,233
	施設介護(有資格)	1,248
	施設介護(無資格)	964
	訪問ヘルパー	1,249
	栄養士・管理栄養士	1,179
	保育士	1,067
	塾講師	-
販売・接客サービス職	コンビニ	-
	スーパー	994
	ドラッグストア	942
	携帯販売	1,381
	フロント・受付案内	※ 965
	クリーニング受付	※ 940
	ガソリンスタンド店員	※ 928
	アパレル販売	1,034
	雑貨販売	※ 950
	娯楽施設スタッフ	-

大分類	小分類	平均値(円)
事務職	一般事務	980
	医療事務・病院受付	1,002
	受付事務	952
飲食サービス職	カフェスタッフ	-
	調理師・調理スタッフ	1,140
	調理補助	949
製造関連・ドライバー職	梱包	1,041
	倉庫作業	1,129
	検品	1,007
	食品製造作業	1,051
	食品製造を除く製造作業	1,034
	配送・配達・ドライバー	1,141
清掃・メンテナンス職	清掃・ハウスクリーニング	984
	ルーム・ベッドメイキング	※ 944
	家事代行	※ 1,200
	建物管理	992
	設備管理	※ 948
	施設警備	970



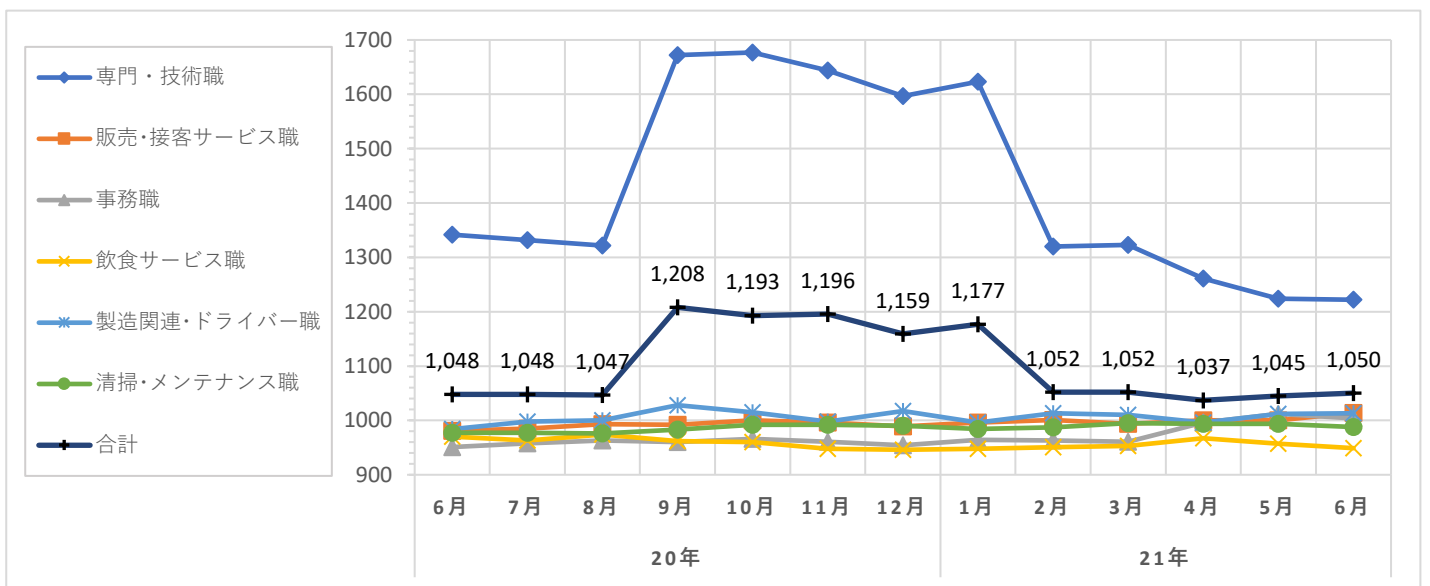
職種大分類集計

大分類	当月集計結果(円)					前年同月比較	
	25%ile	50%ile	75%ile	最頻値	平均値	増減額(円)	増減率(%)
専門・技術職	1,000	1,155	1,390	1,000	1,222	-120	-8.9
販売・接客サービス職	950	970	1,000	950	1,014	33	3.4
事務職	950	960	1,000	950	1,004	53	5.6
飲食サービス職	925	930	950	925	949	-21	-2.2
製造関連・ドライバー職	950	1,000	1,020	1,000	1,013	29	2.9
清掃・メンテナンス職	930	950	1,000	1,000	988	11	1.1
その他	1,100	1,100	1,150	1,100	1,129	165	17.1
合計	940	1,000	1,100	1,000	1,050	2	0.2

職種小分類集計 (“-”はサンプルなし、“※”はサンプル数が1～5件)

大分類	小分類	平均値(円)
専門・技術職	看護師	1,613
	准看護師	※ 1,440
	薬剤師	※ 2,000
	施設介護(有資格)	1,190
	施設介護(無資格)	1,038
	訪問ヘルパー	1,301
	栄養士・管理栄養士	1,139
	保育士	1,119
	塾講師	※ 1,133
販売・接客サービス職	コンビニ	960
	スーパー	1,014
	ドラッグストア	969
	携帯販売	1,346
	フロント・受付案内	976
	クリーニング受付	-
	ガソリンスタンド店員	-
	アパレル販売	1,025
	雑貨販売	965
	娯楽施設スタッフ	-

大分類	小分類	平均値(円)
事務職	一般事務	982
	医療事務・病院受付	1,025
	受付事務	988
飲食サービス職	カフェスタッフ	-
	調理師・調理スタッフ	964
	調理補助	944
製造関連・ドライバー職	梱包	964
	倉庫作業	1,057
	検品	981
	食品製造作業	1,045
	食品製造を除く製造作業	951
清掃・メンテナンス職	配送・配達・ドライバー	1,058
	清掃・ハウスクリーニング	988
	ルーム・ベッドメイキング	973
	家事代行	-
	建物管理	990
	設備管理	※ 1,000
	施設警備	-



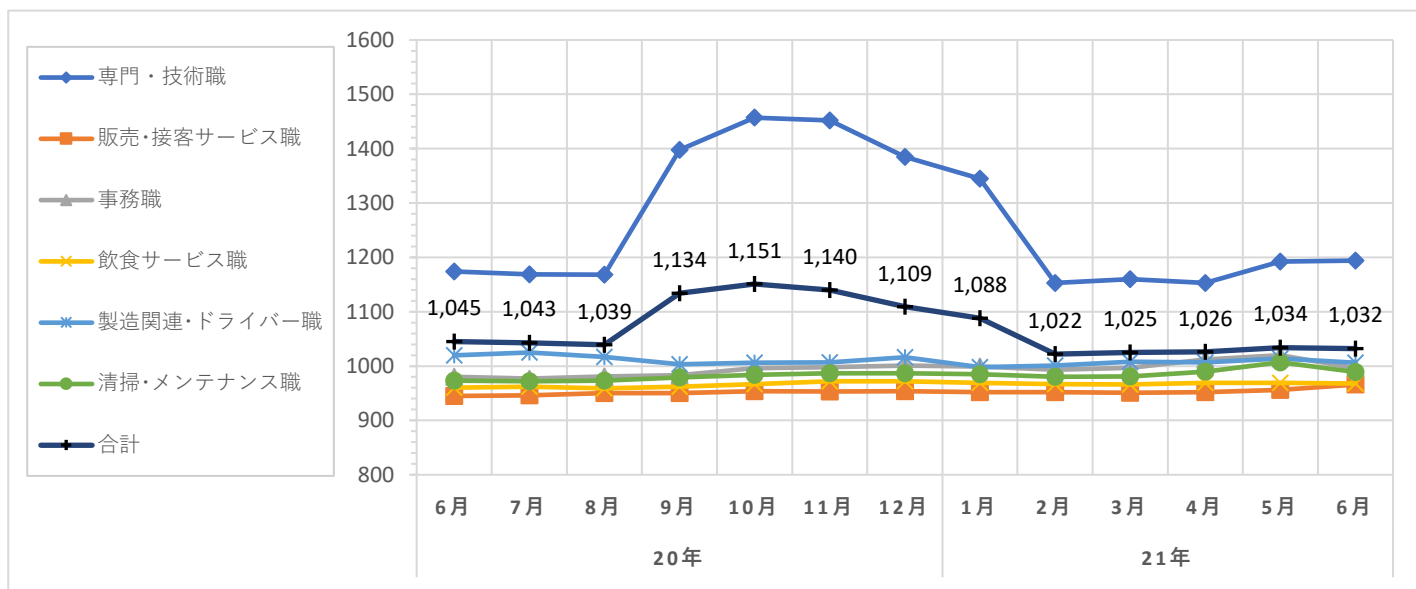
職種大分類集計

大分類	当月集計結果(円)					前年同月比較	
	25%ile	50%ile	75%ile	最頻値	平均値	増減額(円)	増減率(%)
専門・技術職	1,000	1,150	1,300	1,200	1,194	20	1.7
販売・接客サービス職	900	950	995	900	966	21	2.2
事務職	950	1,000	1,000	1,000	996	16	1.6
飲食サービス職	930	970	1,000	1,000	968	8	0.8
製造関連・ドライバー職	930	1,000	1,050	1,000	1,006	-14	-1.4
清掃・メンテナンス職	940	970	1,000	1,000	989	16	1.6
その他	1,000	1,100	1,100	1,100	1,071	87	8.8
合計	930	980	1,055	1,000	1,032	-13	-1.2

職種小分類集計(“-”はサンプルなし、“※”はサンプル数が1～5件)

大分類	小分類	平均値(円)
専門・技術職	看護師	1,540
	准看護師	1,467
	薬剤師	2,134
	施設介護(有資格)	1,108
	施設介護(無資格)	1,026
	訪問ヘルパー	1,260
	栄養士・管理栄養士	980
	保育士	1,074
	塾講師	1,200
販売・接客サービス職	コンビニ	895
	スーパー	970
	ドラッグストア	937
	携帯販売	1,289
	フロント・受付案内	1,027
	クリーニング受付	946
	ガソリンスタンド店員	1,015
	アパレル販売	974
	雑貨販売	988
	娯楽施設スタッフ	900

大分類	小分類	平均値(円)
事務職	一般事務	983
	医療事務・病院受付	982
	受付事務	1,051
飲食サービス職	カフェスタッフ	1,032
	調理師・調理スタッフ	952
	調理補助	952
製造関連・ドライバー職	梱包	967
	倉庫作業	1,040
	検品	968
	食品製造作業	978
	食品製造を除く製造作業	958
	配送・配達・ドライバー	1,003
清掃・メンテナンス職	清掃・ハウスクリーニング	986
	ルーム・ベッドメイキング	1,004
	家事代行	※ 1,106
	建物管理	985
	設備管理	1,028
	施設警備	983



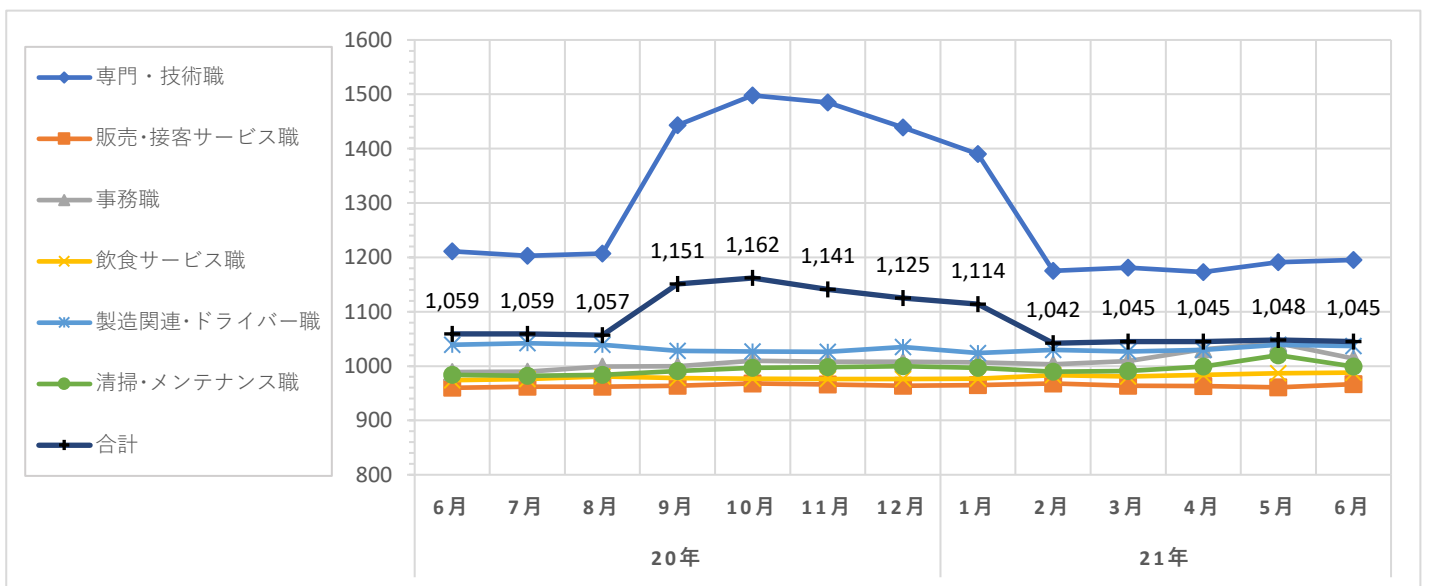
職種大分類集計

大分類	当月集計結果(円)					前年同月比較	
	25%ile	50%ile	75%ile	最頻値	平均値	増減額(円)	増減率(%)
専門・技術職	1,000	1,150	1,320	1,200	1,195	-16	-1.3
販売・接客サービス職	910	964	990	900	967	7	0.7
事務職	965	1,000	1,000	1,000	1,014	25	2.5
飲食サービス職	964	980	1,000	1,000	988	14	1.4
製造関連・ドライバー職	970	1,000	1,100	1,000	1,037	-2	-0.2
清掃・メンテナンス職	964	970	1,000	1,000	999	15	1.5
その他	1,000	1,100	1,100	1,100	1,074	58	5.7
合計	960	1,000	1,080	1,000	1,045	-14	-1.3

職種小分類集計(“-”はサンプルなし、“※”はサンプル数が1～5件)

大分類	小分類	平均値(円)
専門・技術職	看護師	1,515
	准看護師	1,467
	薬剤師	2,240
	施設介護(有資格)	1,112
	施設介護(無資格)	1,042
	訪問ヘルパー	1,277
	栄養士・管理栄養士	958
	保育士	1,079
	塾講師	1,203
販売・接客サービス職	コンビニ	935
	スーパー	962
	ドラッグストア	944
	携帯販売	※ 900
	フロント・受付案内	1,051
	クリーニング受付	946
	ガソリンスタンド店員	1,076
	アパレル販売	995
	雑貨販売	992
	娯楽施設スタッフ	-

大分類	小分類	平均値(円)
事務職	一般事務	1,005
	医療事務・病院受付	988
	受付事務	1,068
飲食サービス職	カフェスタッフ	1,049
	調理師・調理スタッフ	986
	調理補助	970
製造関連・ドライバー職	梱包	992
	倉庫作業	1,070
	検品	983
	食品製造作業	985
	食品製造を除く製造作業	980
	配送・配達・ドライバー	1,030
清掃・メンテナンス職	清掃・ハウスクリーニング	997
	ルーム・ベッドメイキング	1,005
	家事代行	※ 1,106
	建物管理	991
	設備管理	1,032
	施設警備	1,008



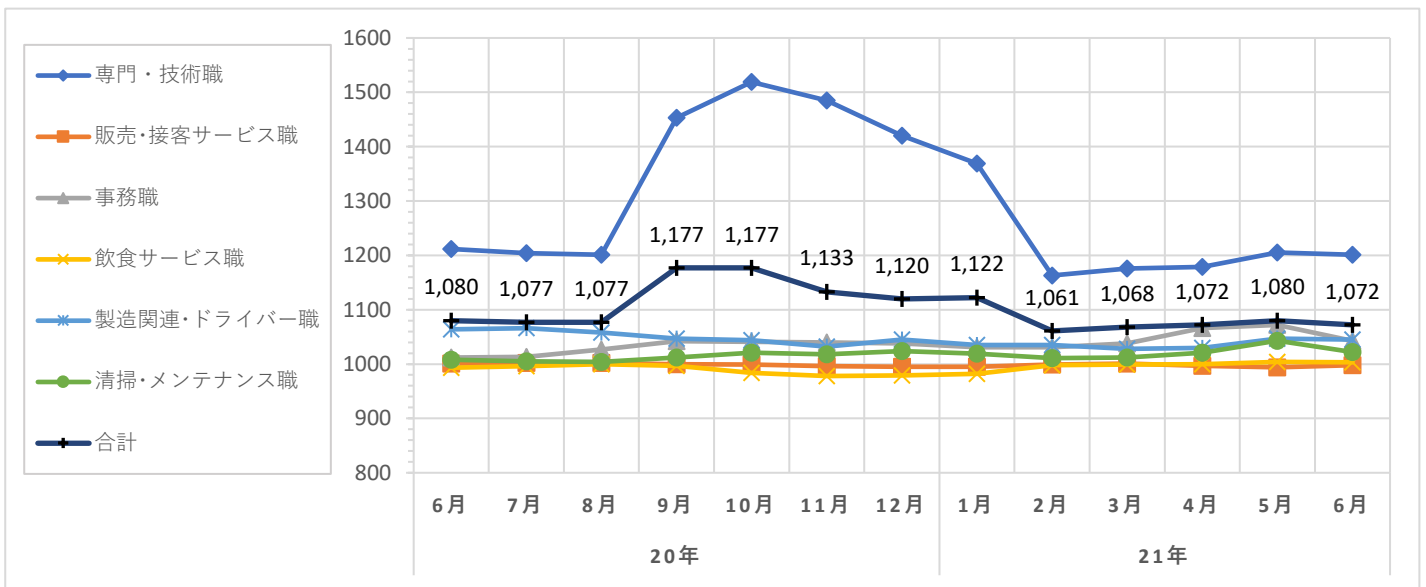
職種大分類集計

大分類	当月集計結果(円)					前年同月比較	
	25%ile	50%ile	75%ile	最頻値	平均値	増減額(円)	増減率(%)
専門・技術職	1,000	1,130	1,342	1,000	1,201	-11	-0.9
販売・接客サービス職	970	970	1,000	970	998	-3	-0.3
事務職	1,000	1,000	1,050	1,000	1,043	31	3.1
飲食サービス職	970	990	1,000	1,000	1,003	10	1.0
製造関連・ドライバー職	970	1,000	1,050	1,000	1,045	-19	-1.8
清掃・メンテナンス職	970	1,000	1,010	1,000	1,022	14	1.4
その他	1,000	1,100	1,100	1,100	1,080	73	7.2
合計	970	1,000	1,100	1,000	1,072	-8	-0.7

職種小分類集計 (“-”はサンプルなし、“※”はサンプル数が1～5件)

大分類	小分類	平均値(円)
専門・技術職	看護師	1,526
	准看護師	1,450
	薬剤師	2,279
	施設介護(有資格)	1,104
	施設介護(無資格)	1,063
	訪問ヘルパー	1,290
	栄養士・管理栄養士	※ 993
	保育士	1,088
	塾講師	1,202
販売・接客サービス職	コンビニ	※ 985
	スーパー	1,021
	ドラッグストア	965
	携帯販売	-
	フロント・受付案内	1,035
	クリーニング受付	971
	ガソリンスタンド店員	1,104
	アパレル販売	1,002
	雑貨販売	992
	娯楽施設スタッフ	-

大分類	小分類	平均値(円)
事務職	一般事務	1,027
	医療事務・病院受付	1,016
	受付事務	1,042
飲食サービス職	カフェスタッフ	1,059
	調理師・調理スタッフ	1,011
	調理補助	985
製造関連・ドライバー職	梱包	996
	倉庫作業	1,088
	検品	1,005
	食品製造作業	995
	食品製造を除く製造作業	991
清掃・メンテナンス職	配送・配達・ドライバー	1,049
	清掃・ハウスクリーニング	1,019
	ルーム・ベッドメイキング	1,110
	家事代行	※ 1,106
	建物管理	1,027
	設備管理	1,070
	施設警備	989



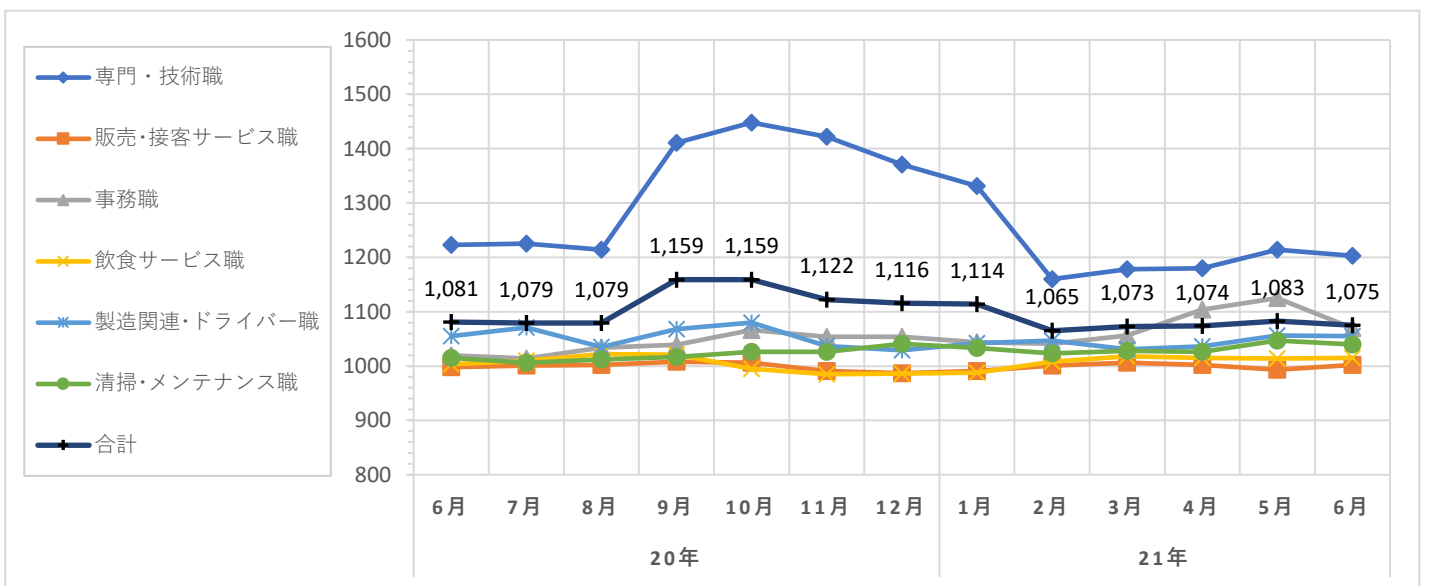
職種大分類集計

大分類	当月集計結果(円)					前年同月比較	
	25%ile	50%ile	75%ile	最頻値	平均値	増減額(円)	増減率(%)
専門・技術職	1,000	1,110	1,400	1,000	1,203	-20	-1.6
販売・接客サービス職	970	970	1,000	970	1,002	4	0.4
事務職	1,000	1,000	1,150	1,000	1,070	50	4.9
飲食サービス職	970	1,000	1,010	970	1,015	12	1.2
製造関連・ドライバー職	980	1,000	1,100	1,000	1,055	0	0.0
清掃・メンテナンス職	970	1,000	1,020	1,000	1,040	25	2.5
その他	1,050	1,100	1,100	1,100	1,074	100	10.3
合計	970	1,000	1,100	1,000	1,075	-6	-0.6

職種小分類集計(“-”はサンプルなし、“※”はサンプル数が1～5件)

大分類	小分類	平均値(円)
専門・技術職	看護師	1,573
	准看護師	※ 1,500
	薬剤師	2,367
	施設介護(有資格)	1,115
	施設介護(無資格)	1,028
	訪問ヘルパー	1,269
	栄養士・管理栄養士	※ 1,000
	保育士	1,128
	塾講師	1,171
販売・接客サービス職	コンビニ	-
	スーパー	1,028
	ドラッグストア	965
	携帯販売	-
	フロント・受付案内	1,029
	クリーニング受付	973
	ガソリンスタンド店員	1,200
	アパレル販売	1,004
	雑貨販売	992
	娯楽施設スタッフ	-

大分類	小分類	平均値(円)
事務職	一般事務	1,083
	医療事務・病院受付	1,005
	受付事務	※ 1,030
飲食サービス職	カフェスタッフ	1,093
	調理師・調理スタッフ	999
	調理補助	984
製造関連・ドライバー職	梱包	994
	倉庫作業	1,129
	検品	987
	食品製造作業	980
	食品製造を除く製造作業	1,013
	配送・配達・ドライバー	1,029
清掃・メンテナンス職	清掃・ハウスクリーニング	1,035
	ルーム・ベッドメイキング	※ 990
	家事代行	※ 1,000
	建物管理	1,041
	設備管理	※ 1,200
	施設警備	1,000



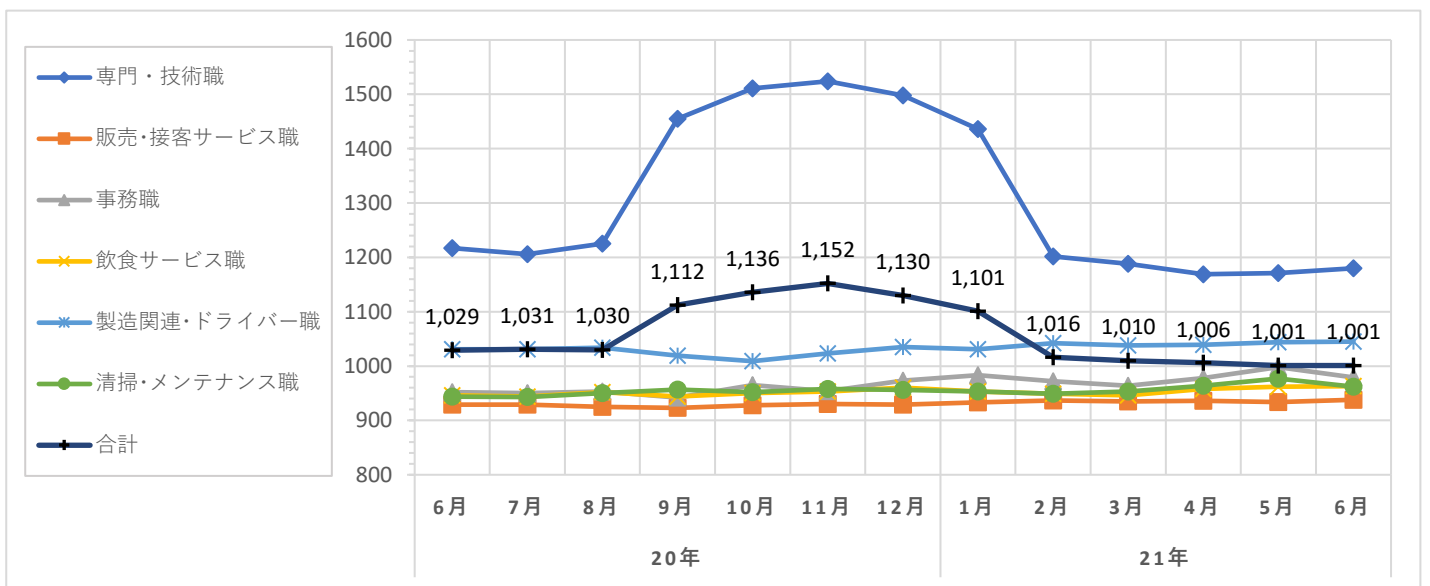
職種大分類集計

大分類	当月集計結果(円)					前年同月比較	
	25%ile	50%ile	75%ile	最頻値	平均値	増減額(円)	増減率(%)
専門・技術職	995	1,150	1,400	1,400	1,180	-37	-3.0
販売・接客サービス職	900	910	945	900	938	9	1.0
事務職	915	1,000	1,000	1,000	979	27	2.8
飲食サービス職	920	950	1,000	1,000	963	17	1.8
製造関連・ドライバー職	930	1,000	1,100	900	1,045	14	1.4
清掃・メンテナンス職	900	950	1,000	900	962	18	1.9
その他	1,000	1,000	1,100	1,000	1,050	64	6.5
合計	900	950	1,000	900	1,001	-28	-2.7

職種小分類集計(“-”はサンプルなし、“※”はサンプル数が1～5件)

大分類	小分類	平均値(円)
専門・技術職	看護師	1,488
	准看護師	※ 1,500
	薬剤師	※ 1,850
	施設介護(有資格)	1,111
	施設介護(無資格)	972
	訪問ヘルパー	1,252
	栄養士・管理栄養士	973
	保育士	1,014
	塾講師	1,194
販売・接客サービス職	コンビニ	910
	スーパー	935
	ドラッグストア	908
	携帯販売	※ 900
	フロント・受付案内	1,180
	クリーニング受付	916
	ガソリンスタンド店員	984
	アパレル販売	978
	雑貨販売	-
	娯楽施設スタッフ	-

大分類	小分類	平均値(円)
事務職	一般事務	970
	医療事務・病院受付	953
	受付事務	1,098
飲食サービス職	カフェスタッフ	1,023
	調理師・調理スタッフ	953
	調理補助	930
製造関連・ドライバー職	梱包	976
	倉庫作業	1,010
	検品	944
	食品製造作業	994
	食品製造を除く製造作業	978
清掃・メンテナンス職	配送・配達・ドライバー	1,007
	清掃・ハウスクリーニング	957
	ルーム・ベッドメイキング	958
	家事代行	-
	建物管理	963
	設備管理	※ 1,133
	施設警備	1,015



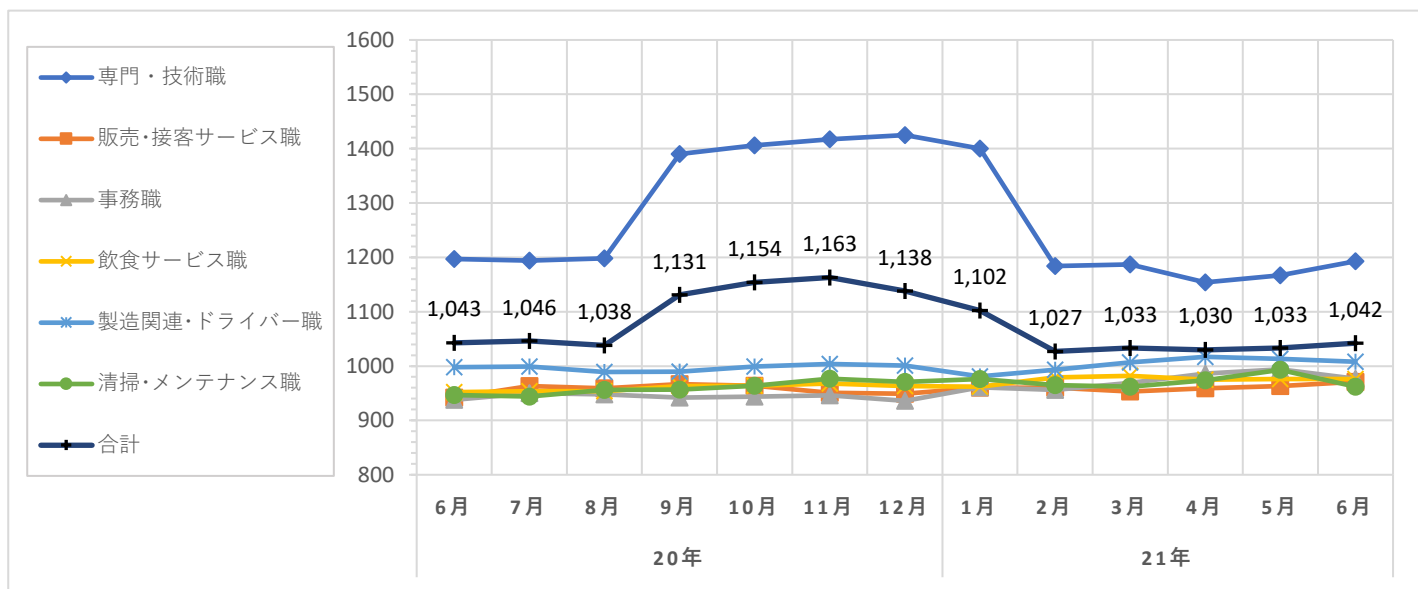
職種大分類集計

大分類	当月集計結果(円)					前年同月比較	
	25%ile	50%ile	75%ile	最頻値	平均値	増減額(円)	増減率(%)
専門・技術職	1,000	1,200	1,300	1,200	1,193	-4	-0.3
販売・接客サービス職	910	920	1,000	910	971	29	3.1
事務職	950	950	1,000	1,000	977	39	4.2
飲食サービス職	940	960	1,000	1,000	976	24	2.5
製造関連・ドライバー職	940	1,000	1,100	1,000	1,008	10	1.0
清掃・メンテナンス職	910	950	1,000	910	962	15	1.6
その他	1,160	1,250	1,250	1,250	1,200	47	4.1
合計	920	970	1,100	910	1,042	-1	-0.1

職種小分類集計 (“-”はサンプルなし、“※”はサンプル数が1～5件)

大分類	小分類	平均値(円)
専門・技術職	看護師	1,520
	准看護師	-
	薬剤師	※ 2,200
	施設介護(有資格)	1,143
	施設介護(無資格)	974
	訪問ヘルパー	1,141
	栄養士・管理栄養士	910
	保育士	1,083
	塾講師	1,205
販売・接客サービス職	コンビニ	-
	スーパー	991
	ドラッグストア	912
	携帯販売	-
	フロント・受付案内	940
	クリーニング受付	915
	ガソリンスタンド店員	1,126
	アパレル販売	1,008
	雑貨販売	-
	娯楽施設スタッフ	-

大分類	小分類	平均値(円)
事務職	一般事務	1,014
	医療事務・病院受付	963
	受付事務	※ 1,000
飲食サービス職	カフェスタッフ	1,056
	調理師・調理スタッフ	979
	調理補助	924
製造関連・ドライバー職	梱包	-
	倉庫作業	1,076
	検品	※ 946
	食品製造作業	968
	食品製造を除く製造作業	942
	配送・配達・ドライバー	997
清掃・メンテナンス職	清掃・ハウスクリーニング	952
	ルーム・ベッドメイキング	994
	家事代行	-
	建物管理	994
	設備管理	1,000
	施設警備	※ 1,119



調査概要

弊社が企画運営する求人メディア『イーアイデム』・採用ホームページ構築サービス『Jobギア採促』を利用して公表された求人情報から、下記条件のパート・アルバイトの時給データを抽出し、募集時平均時給を集計した。

集計対象地域

東日本エリア	: 東京都、神奈川県、埼玉県、千葉県、茨城県、群馬県、栃木県、静岡県の合計
関東4都県	: 東京都、神奈川県、埼玉県、千葉県の全体計と各都県別 ※東京都区の集計も添付
西日本エリア	: 大阪府、兵庫県、京都府、奈良県、和歌山県、滋賀県、福岡県の合計
関西3府県	: 大阪府、兵庫県、京都府の全体計と各県別 ※大阪市の集計も添付

職種

職種大分類	職種小分類
専門・技術職	: 看護師、准看護師、薬剤師、施設介護(有資格)、施設介護(無資格)、訪問ヘルパー、栄養士・管理栄養士、保育士、塾講師等
販売・接客サービス職	: コンビニ、スーパー、ドラッグストア、携帯販売、フロント・受付案内、クリーニング受付、ガソリンスタンド店員、アパレル販売、雑貨販売、娯楽施設スタッフ等
事務職	: 一般事務、医療事務・病院受付、受付事務等
飲食サービス職	: カフェスタッフ、調理師・調理スタッフ、調理補助等
製造関連・ドライバー職	: 梱包・倉庫作業、検品、食品製造作業、食品製造を除く製造作業、配送・配達・ドライバー等
清掃・メンテナンス職	: 清掃・ハウスクリーニング、ルーム・ベッドメイキング、家事代行、建物管理、設備管理、施設警備等
その他	: 美容師、理容師、営業等

職種小分類は、職種大分類の中からデータ件数の多い職種を抜粋して掲載
また、「深夜ワーク」を除いて集計

※2019年3月データより、データ集計条件・一部職種の分類方法等を変更しています。
以前のデータは新しい集計規則に合わせて再度集計を行っており、過去にリリースした
レポートとは値が異なっていますので、ご了承ください。

データ件数(全体)

東日本エリア	: 34,344件
関東4都県	: 27,775件 (東京都11,783件、神奈川県5,709件、埼玉県5,741件、千葉県4,542件)
西日本エリア	: 19,691件
関西3府県	: 15,472件 (大阪府 8,282件、兵庫県 4,778件、京都府 2,412件)

集計項目

職種大分類集計	
25・50・75%ile	: 賃金データを低い順に並べたとき、それぞれ下から25%ile目、50%ile目、75%ile目となる値
最頻値	: データ数2件以上で、最もデータ件数が多い時給額。最頻値が2値以上の場合は低い時給を表示
平均値	: 単純平均値の少数第1位を四捨五入
職種小分類集計	
平均値	: 単純平均値の少数第1位を四捨五入