

## パート・アルバイトの募集時平均時給

～ 2021年11月 集計結果 ～

東日本エリアの平均時給は1,199円、最頻時給は2,000円  
西日本エリアの平均時給は1,215円、最頻時給は1,000円  
西日本エリアの「飲食サービス職」は集計開始以来過去最高の983円

### ● 東日本エリアの平均時給は1,199円

東日本エリア全体の平均時給は、前年同月比28円減の1,199円。職種大分類別の平均時給は、「専門・技術職」1,587円(前年同月比81円減)、「清掃・メンテナンス職」1,105円(同24円増)、「製造関連・ドライバー職」1,097円(同36円増)、「事務職」1,073円(同46円増)、「販売・接客サービス職」1,056円(同44円増)、「飲食サービス職」1,021円(同15円増)の順で、前年同月比でプラスが5職種、マイナスが1職種となった。

### ● 関東4都県（東京都、神奈川県、埼玉県、千葉県）の平均時給は1,223円

関東4都県全体の平均時給は、前年同月比24円減の1,223円。職種大分類別の平均時給は、「専門・技術職」1,590円(前年同月比77円減)、「清掃・メンテナンス職」1,121円(同26円増)、「製造関連・ドライバー職」1,104円(同19円増)、「事務職」1,093円(同40円増)、「販売・接客サービス職」1,090円(同53円増)、「飲食サービス職」1,036円(同15円増)の順で、前年同月比でプラスが5職種、マイナスが1職種となった。都県別の平均時給は、神奈川県1,252円(前年同月比42円減)、東京都1,231円(同41円減)、埼玉県1,203円(同1円減)、千葉県1,189円(同7円減)の順となり、前年同月比で全ての都県がマイナスとなった。

### ● 西日本エリアの平均時給は1,215円

西日本エリア全体の平均時給は、前年同月比75円増の1,215円。職種大分類別の平均時給は、「専門・技術職」1,648円(前年同月比196円増)、「製造関連・ドライバー職」1,024円(同17円増)、「事務職」1,017円(同19円増)、「清掃・メンテナンス職」1,001円(同14円増)、「販売・接客サービス職」989円(同36円増)、「飲食サービス職」983円(同11円増)の順で、前年同月比で全ての職種がプラスとなった。

### ● 関西3府県（大阪府、兵庫県、京都府）の平均時給は1,219円

関西3府県全体の平均時給は、前年同月比78円増の1,219円。職種大分類別の平均時給は、「専門・技術職」1,624円(前年同月比139円増)、「製造関連・ドライバー職」1,048円(同22円増)、「事務職」1,038円(同30円増)、「清掃・メンテナンス職」1,011円(同13円増)、「飲食サービス職」1,003円(同27円増)、「販売・接客サービス職」992円(同26円増)の順で、前年同月比で全ての職種がプラスとなった。府県別の平均時給は、大阪府1,259円(前年同月比126円増)、京都府1,184円(同21円増)、兵庫県1,173円(同21円増)の順となり、前年同月比で全ての府県がプラスとなった。

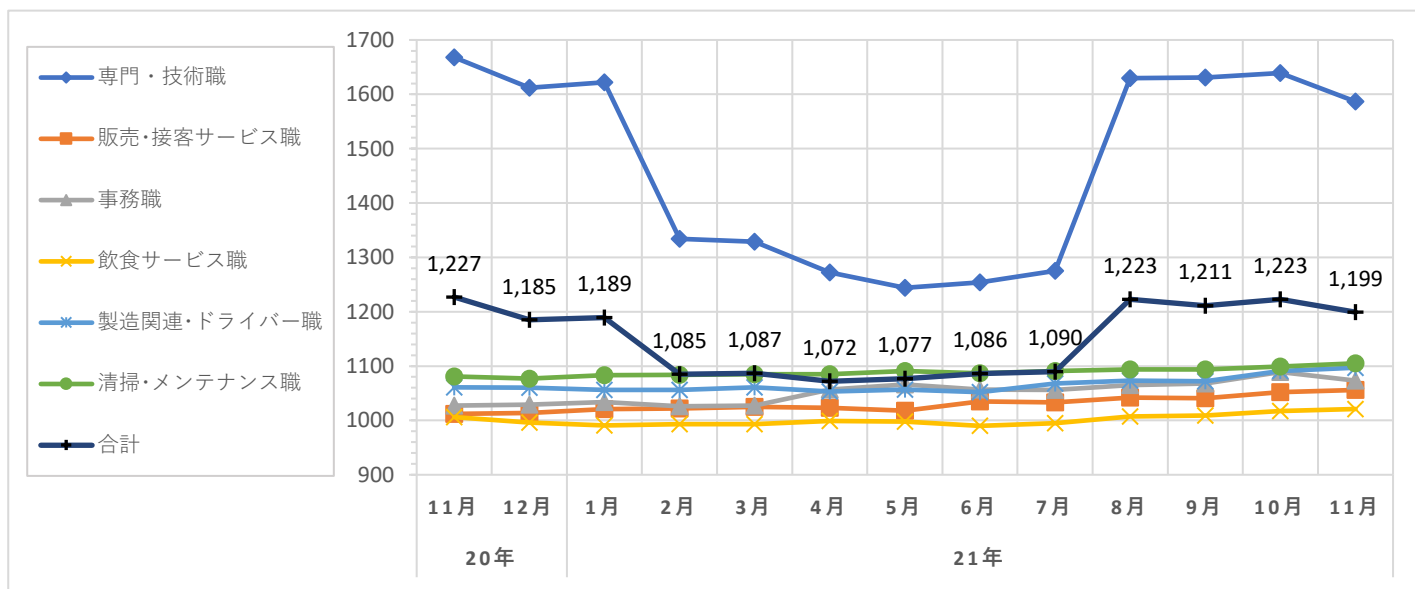
職種大分類集計

大分類	当月集計結果(円)					前年同月比較	
	25%ile	50%ile	75%ile	最頻値	平均値	増減額(円)	増減率(%)
専門・技術職	1,190	1,600	2,000	2,000	1,587	-81	-4.9
販売・接客サービス職	956	1,040	1,100	1,050	1,056	44	4.3
事務職	970	1,041	1,100	1,040	1,073	46	4.5
飲食サービス職	960	1,040	1,050	1,050	1,021	15	1.5
製造関連・ドライバー職	1,000	1,050	1,200	1,000	1,097	36	3.4
清掃・メンテナンス職	1,040	1,100	1,200	1,100	1,105	24	2.2
その他	1,100	1,100	1,100	1,100	1,092	0	0.0
合計	1,000	1,050	1,245	2,000	1,199	-28	-2.3

職種小分類集計(“-”はサンプルなし、“※”はサンプル数が1～5件)

大分類	小分類	平均値(円)
専門・技術職	看護師	1,605
	准看護師	-
	薬剤師	2,141
	施設介護(有資格)	1,206
	施設介護(無資格)	1,001
	訪問ヘルパー	1,428
	栄養士・管理栄養士	1,144
	保育士	1,170
	塾講師	1,300
販売・接客サービス職	コンビニ	988
	スーパー	1,078
	ドラッグストア	966
	携帯販売	1,409
	フロント・受付案内	1,011
	クリーニング受付	962
	ガソリンスタンド店員	973
	アパレル販売	1,069
	雑貨販売	1,020
	娯楽施設スタッフ	※ 920

大分類	小分類	平均値(円)
事務職	一般事務	1,068
	医療事務・病院受付	1,050
	受付事務	1,017
飲食サービス職	カフェスタッフ	1,077
	調理師・調理スタッフ	1,023
	調理補助	1,013
製造関連・ドライバー職	梱包	1,014
	倉庫作業	1,107
	検品	1,035
	食品製造作業	1,089
	食品製造を除く製造作業	1,039
清掃・メンテナンス職	配送・配達・ドライバー	1,079
	清掃・ハウスクリーニング	1,108
	ルーム・ベッドメイキング	1,040
	家事代行	1,399
	建物管理	1,100
	設備管理	1,162
	施設警備	1,063



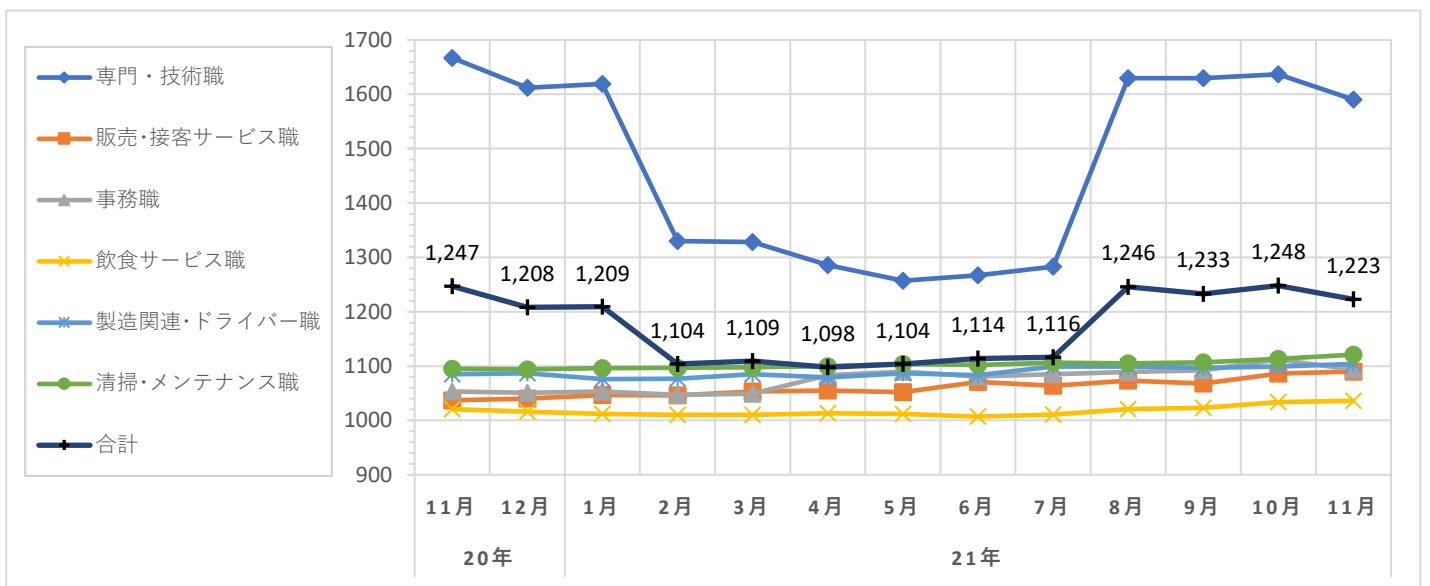
職種大分類集計

大分類	当月集計結果(円)					前年同月比較	
	25%ile	50%ile	75%ile	最頻値	平均値	増減額(円)	増減率(%)
専門・技術職	1,200	1,600	2,000	2,000	1,590	-77	-4.6
販売・接客サービス職	1,000	1,045	1,100	1,050	1,090	53	5.1
事務職	1,000	1,050	1,150	1,040	1,093	40	3.8
飲食サービス職	983	1,040	1,050	1,050	1,036	15	1.5
製造関連・ドライバー職	1,000	1,050	1,200	1,000	1,104	19	1.8
清掃・メンテナンス職	1,041	1,100	1,200	1,100	1,121	26	2.4
その他	1,100	1,100	1,100	1,100	1,104	-11	-1.0
合計	1,040	1,100	1,250	2,000	1,223	-24	-1.9

職種小分類集計(“-”はサンプルなし、“※”はサンプル数が1～5件)

大分類	小分類	平均値(円)
専門・技術職	看護師	1,625
	准看護師	-
	薬剤師	1,985
	施設介護(有資格)	1,228
	施設介護(無資格)	1,029
	訪問ヘルパー	1,453
	栄養士・管理栄養士	1,192
	保育士	1,173
	塾講師	1,343
販売・接客サービス職	コンビニ	1,018
	スーパー	1,089
	ドラッグストア	1,015
	携帯販売	1,440
	フロント・受付案内	1,071
	クリーニング受付	1,035
	ガソリンスタンド店員	1,086
	アパレル販売	1,101
	雑貨販売	1,030
	娯楽施設スタッフ	-

大分類	小分類	平均値(円)
事務職	一般事務	1,095
	医療事務・病院受付	1,059
	受付事務	1,020
飲食サービス職	カフェスタッフ	1,077
	調理師・調理スタッフ	1,052
	調理補助	1,019
製造関連・ドライバー職	梱包	1,033
	倉庫作業	1,117
	検品	1,034
	食品製造作業	1,104
	食品製造を除く製造作業	1,068
清掃・メンテナンス職	配送・配達・ドライバー	1,108
	清掃・ハウスクリーニング	1,123
	ルーム・ベッドメイキング	1,076
	家事代行	1,406
	建物管理	1,103
	設備管理	1,173
	施設警備	1,082



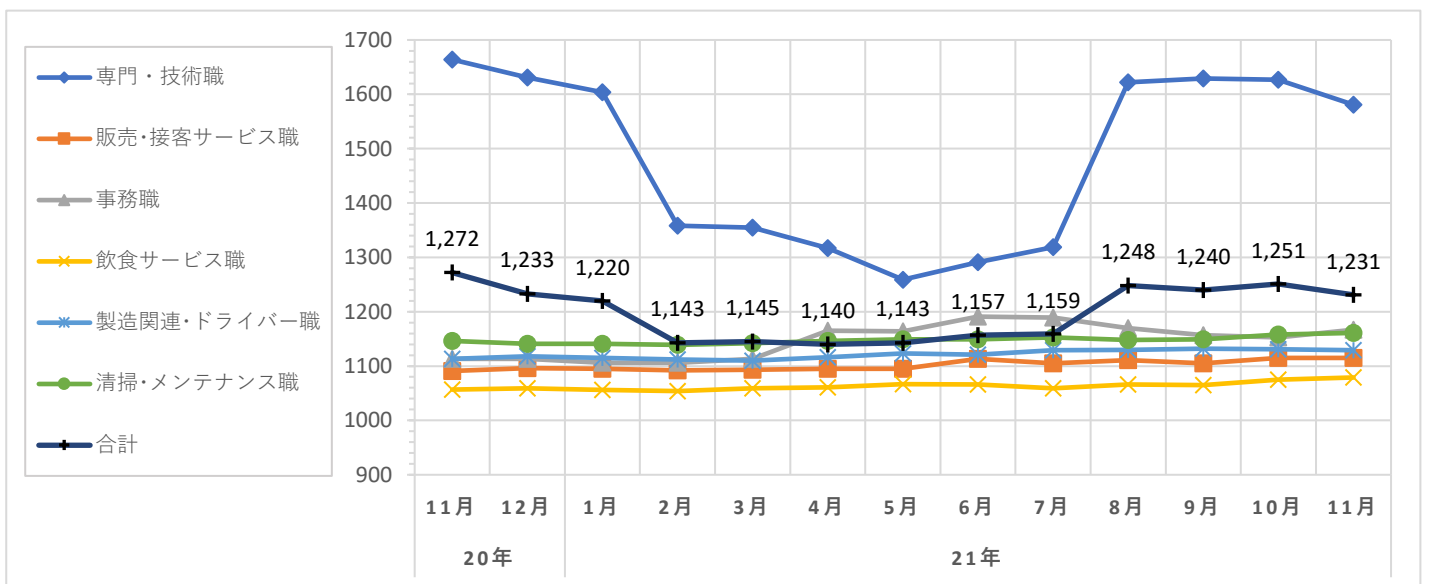
## 職種大分類集計

大分類	当月集計結果(円)					前年同月比較	
	25%ile	50%ile	75%ile	最頻値	平均値	増減額(円)	増減率(%)
専門・技術職	1,204	1,600	2,000	2,000	1,581	-83	-5.0
販売・接客サービス職	1,045	1,080	1,150	1,045	1,115	24	2.2
事務職	1,050	1,100	1,250	1,050	1,167	54	4.9
飲食サービス職	1,050	1,050	1,100	1,050	1,079	22	2.1
製造関連・ドライバー職	1,050	1,100	1,200	1,050	1,129	16	1.4
清掃・メンテナンス職	1,083	1,150	1,200	1,200	1,161	15	1.3
その他	1,100	1,100	1,100	1,100	1,105	0	0.0
合計	1,050	1,100	1,250	1,050	1,231	-41	-3.2

## 職種小分類集計(“-”はサンプルなし、“※”はサンプル数が1～5件)

大分類	小分類	平均値(円)
専門・技術職	看護師	1,681
	准看護師	-
	薬剤師	2,010
	施設介護(有資格)	1,242
	施設介護(無資格)	1,094
	訪問ヘルパー	1,528
	栄養士・管理栄養士	1,180
	保育士	1,224
	塾講師	1,550
販売・接客サービス職	コンビニ	※ 1,041
	スーパー	1,106
	ドラッグストア	1,095
	携帯販売	1,489
	フロント・受付案内	1,112
	クリーニング受付	1,042
	ガソリンスタンド店員	1,140
	アパレル販売	1,120
	雑貨販売	1,048
	娯楽施設スタッフ	-

大分類	小分類	平均値(円)
事務職	一般事務	1,146
	医療事務・病院受付	1,106
	受付事務	1,145
飲食サービス職	カフェスタッフ	1,069
	調理師・調理スタッフ	1,094
	調理補助	1,066
製造関連・ドライバー職	梱包	1,055
	倉庫作業	1,113
	検品	1,106
	食品製造作業	1,066
	食品製造を除く製造作業	1,127
清掃・メンテナンス職	配送・配達・ドライバー	1,125
	清掃・ハウスクリーニング	1,163
	ルーム・ベッドメイキング	1,143
	家事代行	1,438
	建物管理	1,128
	設備管理	1,291
	施設警備	1,121



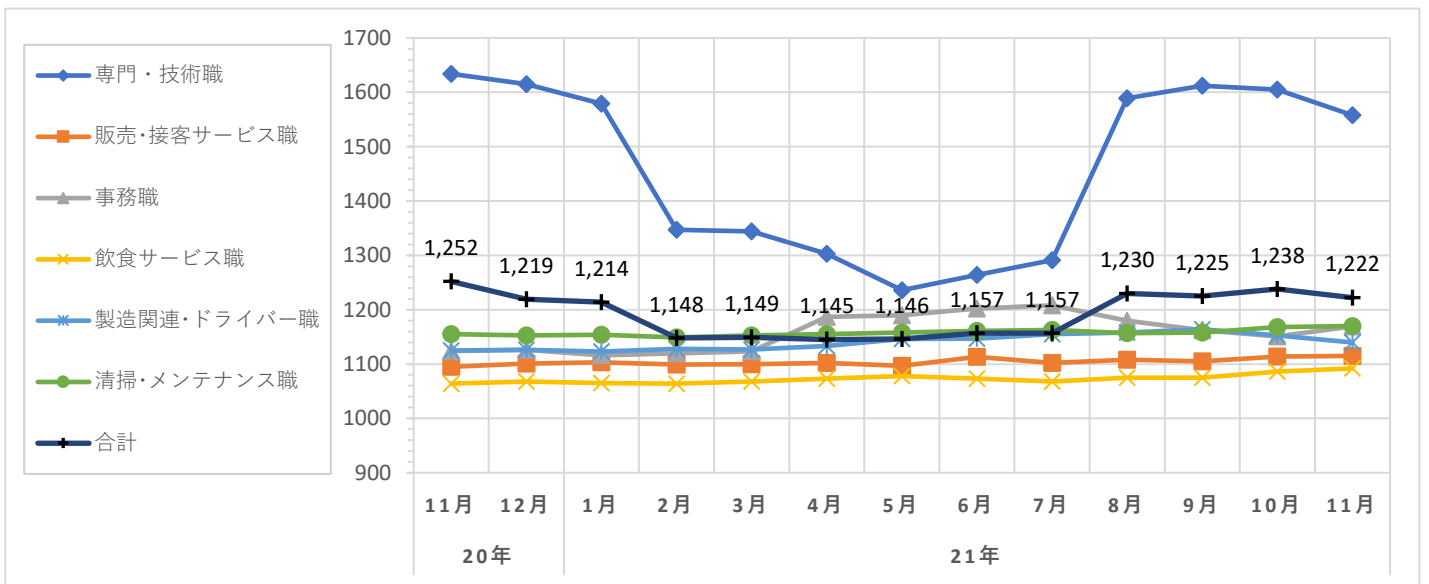
職種大分類集計

大分類	当月集計結果(円)					前年同月比較	
	25%ile	50%ile	75%ile	最頻値	平均値	増減額(円)	増減率(%)
専門・技術職	1,190	1,500	2,000	2,000	1,558	-76	-4.7
販売・接客サービス職	1,045	1,100	1,150	1,045	1,115	20	1.8
事務職	1,050	1,100	1,250	1,050	1,169	45	4.0
飲食サービス職	1,050	1,080	1,100	1,050	1,092	28	2.6
製造関連・ドライバー職	1,050	1,100	1,200	1,200	1,140	15	1.3
清掃・メンテナンス職	1,100	1,170	1,200	1,200	1,170	15	1.3
その他	1,100	1,100	1,100	1,100	1,110	14	1.3
合計	1,050	1,100	1,200	1,100	1,222	-30	-2.4

職種小分類集計(“-”はサンプルなし、“※”はサンプル数が1～5件)

大分類	小分類	平均値(円)
専門・技術職	看護師	1,773
	准看護師	-
	薬剤師	2,012
	施設介護(有資格)	1,212
	施設介護(無資格)	1,133
	訪問ヘルパー	1,539
	栄養士・管理栄養士	1,180
	保育士	1,229
	塾講師	※ 1,050
販売・接客サービス職	コンビニ	-
	スーパー	1,106
	ドラッグストア	1,116
	携帯販売	1,493
	フロント・受付案内	1,114
	クリーニング受付	1,042
	ガソリンスタンド店員	-
	アパレル販売	1,127
	雑貨販売	1,048
	娯楽施設スタッフ	-

大分類	小分類	平均値(円)
事務職	一般事務	1,154
	医療事務・病院受付	1,110
	受付事務	1,184
飲食サービス職	カフェスタッフ	1,070
	調理師・調理スタッフ	1,109
	調理補助	1,072
製造関連・ドライバー職	梱包	1,057
	倉庫作業	1,071
	検品	1,116
	食品製造作業	※ 1,140
	食品製造を除く製造作業	1,113
清掃・メンテナンス職	配送・配達・ドライバー	1,125
	清掃・ハウスクリーニング	1,172
	ルーム・ベッドメイキング	1,143
	家事代行	1,438
	建物管理	1,131
	設備管理	1,327
	施設警備	1,116



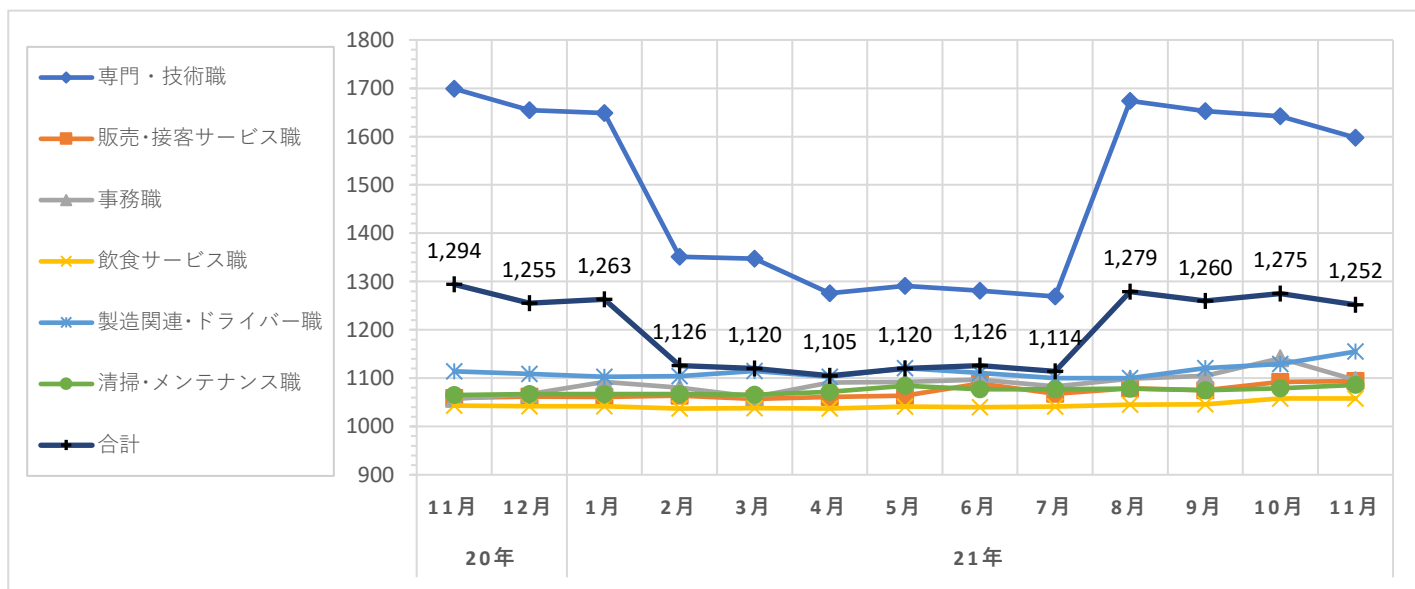
職種大分類集計

大分類	当月集計結果(円)					前年同月比較	
	25%ile	50%ile	75%ile	最頻値	平均値	増減額(円)	増減率(%)
専門・技術職	1,190	1,600	2,000	2,000	1,598	-101	-5.9
販売・接客サービス職	1,040	1,040	1,076	1,040	1,094	35	3.3
事務職	1,040	1,040	1,100	1,040	1,096	39	3.7
飲食サービス職	1,040	1,040	1,050	1,040	1,058	15	1.4
製造関連・ドライバー職	1,040	1,100	1,200	1,040	1,155	41	3.7
清掃・メンテナンス職	1,040	1,050	1,100	1,040	1,086	21	2.0
その他	1,100	1,100	1,100	1,100	1,102	-56	-4.8
合計	1,040	1,090	1,300	1,040	1,252	-42	-3.2

職種小分類集計(“-”はサンプルなし、“※”はサンプル数が1～5件)

大分類	小分類	平均値(円)
専門・技術職	看護師	1,659
	准看護師	-
	薬剤師	1,763
	施設介護(有資格)	1,260
	施設介護(無資格)	1,065
	訪問ヘルパー	1,367
	栄養士・管理栄養士	1,125
	保育士	1,160
	塾講師	※ 1,050
販売・接客サービス職	コンビニ	1,081
	スーパー	1,073
	ドラッグストア	1,045
	携帯販売	1,466
	フロント・受付案内	1,081
	クリーニング受付	-
	ガソリンスタンド店員	1,044
	アパレル販売	1,098
	雑貨販売	1,044
	娯楽施設スタッフ	-

大分類	小分類	平均値(円)
事務職	一般事務	1,105
	医療事務・病院受付	1,063
	受付事務	1,051
飲食サービス職	カフェスタッフ	1,093
	調理師・調理スタッフ	1,066
	調理補助	1,051
製造関連・ドライバー職	梱包	1,049
	倉庫作業	1,152
	検品	1,063
	食品製造作業	1,232
	食品製造を除く製造作業	1,170
清掃・メンテナンス職	配送・配達・ドライバー	1,121
	清掃・ハウスクリーニング	1,087
	ルーム・ベッドメイキング	1,096
	家事代行	-
	建物管理	1,066
	設備管理	1,128
	施設警備	1,070





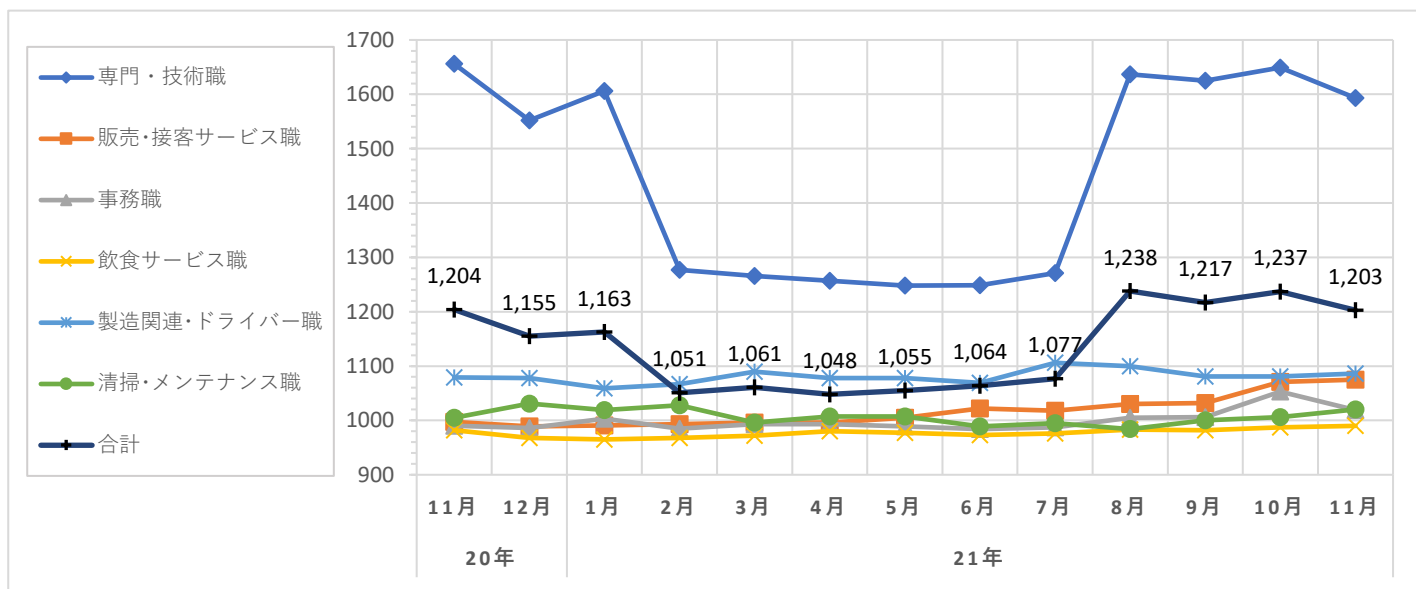
職種大分類集計

大分類	当月集計結果(円)					前年同月比較	
	25%ile	50%ile	75%ile	最頻値	平均値	増減額(円)	増減率(%)
専門・技術職	1,190	1,610	2,000	2,000	1,593	-63	-3.8
販売・接客サービス職	960	976	1,026	960	1,075	78	7.8
事務職	960	1,000	1,050	960	1,019	29	2.9
飲食サービス職	960	970	1,000	960	990	8	0.8
製造関連・ドライバー職	970	1,000	1,192	1,000	1,086	7	0.6
清掃・メンテナンス職	960	980	1,056	960	1,020	15	1.5
その他	1,000	1,100	1,100	1,100	1,111	11	1.0
合計	960	1,000	1,300	960	1,203	-1	-0.1

職種小分類集計 (“-”はサンプルなし、“※”はサンプル数が1～5件)

大分類	小分類	平均値(円)
専門・技術職	看護師	1,517
	准看護師	-
	薬剤師	2,138
	施設介護(有資格)	1,219
	施設介護(無資格)	967
	訪問ヘルパー	1,401
	栄養士・管理栄養士	1,280
	保育士	1,083
	塾講師	-
販売・接客サービス職	コンビニ	961
	スーパー	1,095
	ドラッグストア	962
	携帯販売	1,417
	フロント・受付案内	1,005
	クリーニング受付	※ 970
	ガソリンスタンド店員	※ 1,028
	アパレル販売	1,074
	雑貨販売	960
	娯楽施設スタッフ	-

大分類	小分類	平均値(円)
事務職	一般事務	1,036
	医療事務・病院受付	1,044
	受付事務	961
飲食サービス職	カフェスタッフ	-
	調理師・調理スタッフ	1,012
	調理補助	971
製造関連・ドライバー職	梱包	997
	倉庫作業	1,138
	検品	973
	食品製造作業	1,099
	食品製造を除く製造作業	999
	配送・配達・ドライバー	1,133
清掃・メンテナンス職	清掃・ハウスクリーニング	1,020
	ルーム・ベッドメイキング	977
	家事代行	※ 980
	建物管理	1,037
	設備管理	1,046
	施設警備	1,016



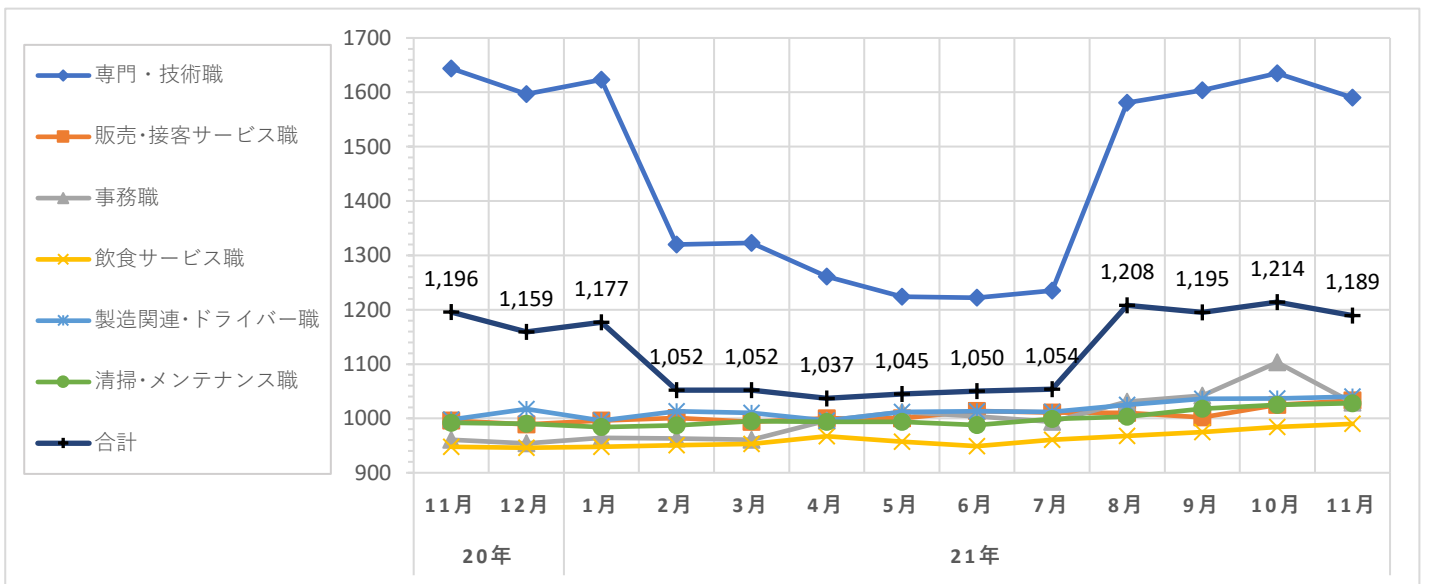
職種大分類集計

大分類	当月集計結果(円)					前年同月比較	
	25%ile	50%ile	75%ile	最頻値	平均値	増減額(円)	増減率(%)
専門・技術職	1,200	1,600	2,000	2,000	1,590	-54	-3.3
販売・接客サービス職	953	976	1,050	953	1,033	37	3.7
事務職	960	970	1,000	960	1,029	68	7.1
飲食サービス職	955	980	1,000	953	990	42	4.4
製造関連・ドライバー職	965	1,000	1,050	1,000	1,040	42	4.2
清掃・メンテナンス職	955	1,000	1,050	1,000	1,028	36	3.6
その他	1,100	1,100	1,100	1,100	1,103	73	7.1
合計	960	1,000	1,220	953	1,189	-7	-0.6

職種小分類集計 (“-”はサンプルなし、“※”はサンプル数が1～5件)

大分類	小分類	平均値(円)
専門・技術職	看護師	1,574
	准看護師	-
	薬剤師	※ 2,000
	施設介護(有資格)	1,180
	施設介護(無資格)	1,004
	訪問ヘルパー	1,448
	栄養士・管理栄養士	1,143
	保育士	1,136
	塾講師	※ 1,164
販売・接客サービス職	コンビニ	993
	スーパー	1,005
	ドラッグストア	960
	携帯販売	1,412
	フロント・受付案内	976
	クリーニング受付	-
	ガソリンスタンド店員	※ 1,000
	アパレル販売	1,084
	雑貨販売	1,031
	娯楽施設スタッフ	-

大分類	小分類	平均値(円)
事務職	一般事務	992
	医療事務・病院受付	1,022
	受付事務	※ 968
飲食サービス職	カフェスタッフ	-
	調理師・調理スタッフ	1,006
	調理補助	979
製造関連・ドライバー職	梱包	1,055
	倉庫作業	1,055
	検品	991
	食品製造作業	※ 1,098
	食品製造を除く製造作業	1,032
清掃・メンテナンス職	配送・配達・ドライバー	994
	清掃・ハウスクリーニング	1,034
	ルーム・ベッドメイキング	1,029
	家事代行	-
	建物管理	984
	設備管理	※ 1,000
	施設警備	990





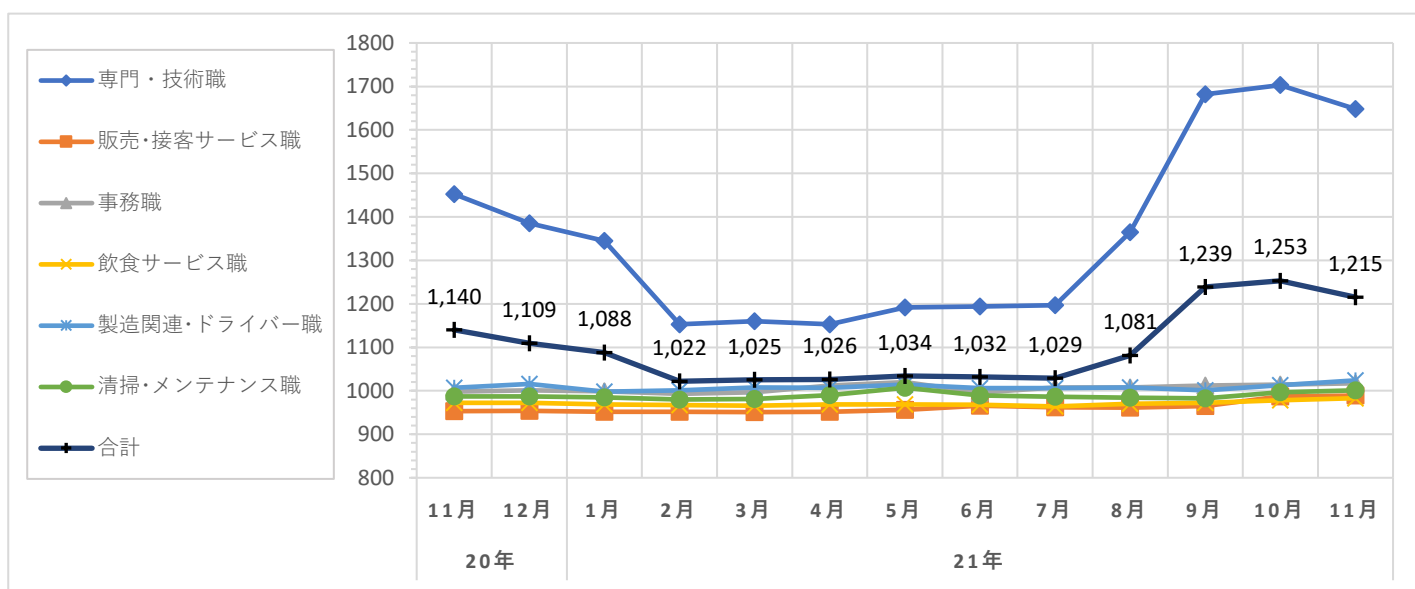
職種大分類集計

大分類	当月集計結果(円)					前年同月比較	
	25%ile	50%ile	75%ile	最頻値	平均値	増減額(円)	増減率(%)
専門・技術職	1,200	2,000	2,000	2,000	1,648	196	13.5
販売・接客サービス職	928	963	1,000	1,000	989	36	3.8
事務職	950	1,000	1,050	1,000	1,017	19	1.9
飲食サービス職	940	992	1,000	1,000	983	11	1.1
製造関連・ドライバー職	950	1,000	1,060	1,000	1,024	17	1.7
清掃・メンテナンス職	950	1,000	1,000	1,000	1,001	14	1.4
その他	1,000	1,050	1,100	1,000	1,057	62	6.2
合計	958	1,000	1,244	1,000	1,215	75	6.6

職種小分類集計(“-”はサンプルなし、“※”はサンプル数が1～5件)

大分類	小分類	平均値(円)
専門・技術職	看護師	1,520
	准看護師	※ 1,400
	薬剤師	2,273
	施設介護(有資格)	1,163
	施設介護(無資格)	1,039
	訪問ヘルパー	1,282
	栄養士・管理栄養士	1,140
	保育士	1,098
	塾講師	1,205
販売・接客サービス職	コンビニ	976
	スーパー	979
	ドラッグストア	949
	携帯販売	1,394
	フロント・受付案内	993
	クリーニング受付	970
	ガソリンスタンド店員	1,050
	アパレル販売	1,001
	雑貨販売	991
	娯楽施設スタッフ	1,000

大分類	小分類	平均値(円)
事務職	一般事務	999
	医療事務・病院受付	992
	受付事務	※ 972
飲食サービス職	カフェスタッフ	1,024
	調理師・調理スタッフ	981
	調理補助	967
製造関連・ドライバー職	梱包	991
	倉庫作業	1,049
	検品	998
	食品製造作業	1,044
	食品製造を除く製造作業	981
	配送・配達・ドライバー	1,022
清掃・メンテナンス職	清掃・ハウスクリーニング	998
	ルーム・ベッドメイキング	1,020
	家事代行	1,173
	建物管理	992
	設備管理	1,077
	施設警備	1,039



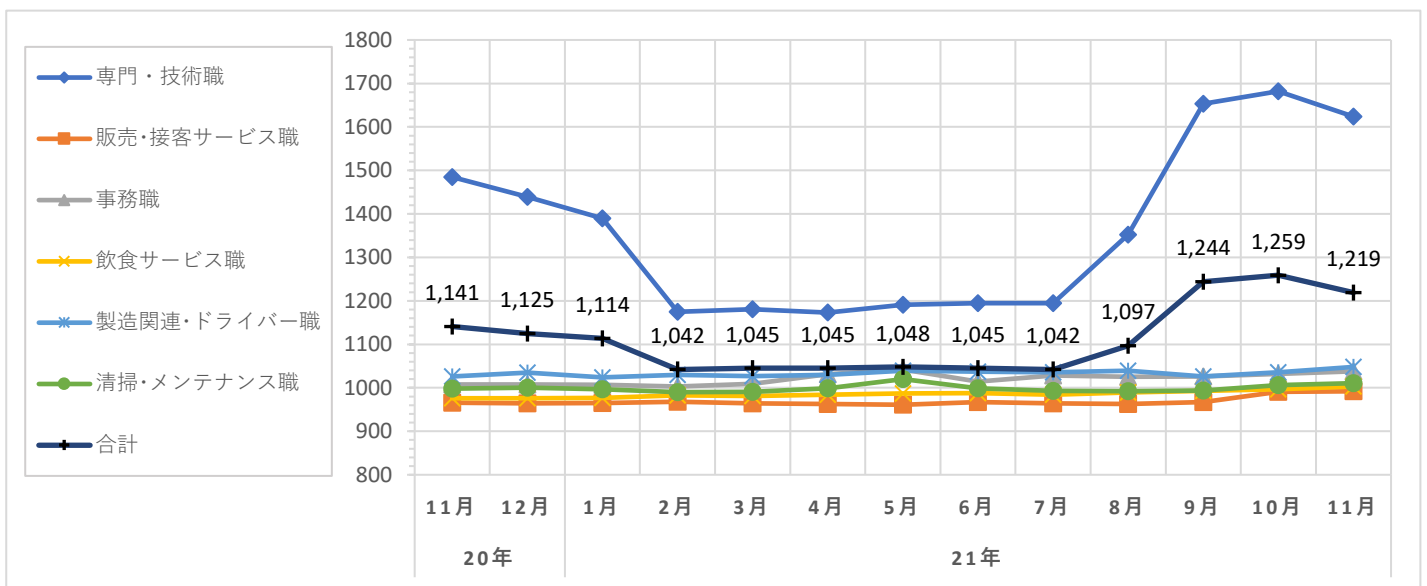
職種大分類集計

大分類	当月集計結果(円)					前年同月比較	
	25%ile	50%ile	75%ile	最頻値	平均値	増減額(円)	増減率(%)
専門・技術職	1,200	2,000	2,000	2,000	1,624	139	9.4
販売・接客サービス職	930	992	1,000	1,000	992	26	2.7
事務職	1,000	1,000	1,050	1,000	1,038	30	3.0
飲食サービス職	960	1,000	1,020	1,000	1,003	27	2.8
製造関連・ドライバー職	994	1,000	1,100	1,000	1,048	22	2.1
清掃・メンテナンス職	992	1,000	1,000	1,000	1,011	13	1.3
その他	1,000	1,050	1,100	1,000	1,061	46	4.5
合計	992	1,000	1,250	1,000	1,219	78	6.8

職種小分類集計(“-”はサンプルなし、“※”はサンプル数が1～5件)

大分類	小分類	平均値(円)
専門・技術職	看護師	1,500
	准看護師	※ 1,400
	薬剤師	2,253
	施設介護(有資格)	1,175
	施設介護(無資格)	1,060
	訪問ヘルパー	1,297
	栄養士・管理栄養士	1,130
	保育士	1,102
	塾講師	1,198
販売・接客サービス職	コンビニ	991
	スーパー	984
	ドラッグストア	962
	携帯販売	1,378
	フロント・受付案内	997
	クリーニング受付	970
	ガソリンスタンド店員	1,083
	アパレル販売	1,015
	雑貨販売	989
	娯楽施設スタッフ	1,000

大分類	小分類	平均値(円)
事務職	一般事務	1,024
	医療事務・病院受付	1,005
	受付事務	※ 990
飲食サービス職	カフェスタッフ	1,050
	調理師・調理スタッフ	1,010
	調理補助	985
製造関連・ドライバー職	梱包	1,007
	倉庫作業	1,059
	検品	1,007
	食品製造作業	1,091
	食品製造を除く製造作業	1,013
清掃・メンテナンス職	配送・配達・ドライバー	1,057
	清掃・ハウスクリーニング	1,009
	ルーム・ベッドメイキング	1,051
	家事代行	1,168
	建物管理	999
	設備管理	1,087
	施設警備	1,048



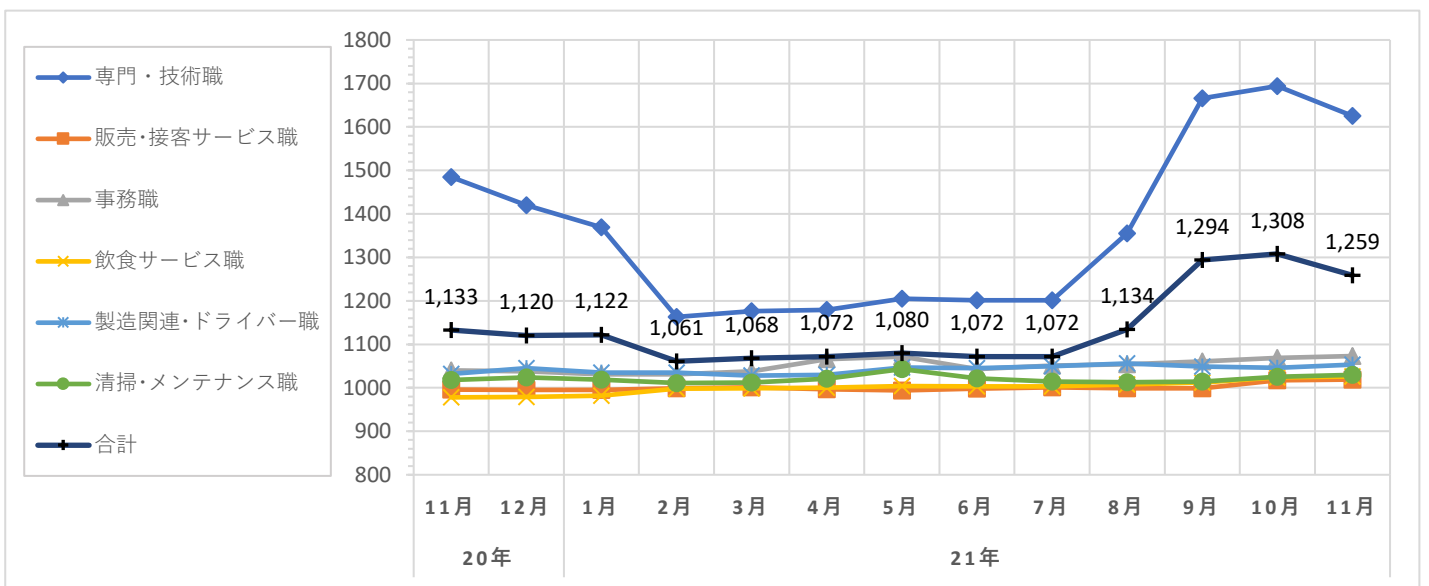
職種大分類集計

大分類	当月集計結果(円)					前年同月比較	
	25%ile	50%ile	75%ile	最頻値	平均値	増減額(円)	増減率(%)
専門・技術職	1,200	2,000	2,000	2,000	1,625	140	9.4
販売・接客サービス職	995	1,000	1,020	1,000	1,019	23	2.3
事務職	1,000	1,000	1,100	1,000	1,073	33	3.2
飲食サービス職	1,000	1,000	1,028	1,000	1,026	48	4.9
製造関連・ドライバー職	1,000	1,000	1,100	1,000	1,053	21	2.0
清掃・メンテナンス職	1,000	1,000	1,050	1,000	1,030	12	1.2
その他	1,000	1,100	1,100	1,100	1,075	66	6.5
合計	1,000	1,050	1,400	1,000	1,259	126	11.1

職種小分類集計(“-”はサンプルなし、“※”はサンプル数が1～5件)

大分類	小分類	平均値(円)
専門・技術職	看護師	1,540
	准看護師	※ 1,400
	薬剤師	2,300
	施設介護(有資格)	1,162
	施設介護(無資格)	1,097
	訪問ヘルパー	1,309
	栄養士・管理栄養士	1,183
	保育士	1,114
	塾講師	1,185
販売・接客サービス職	コンビニ	1,012
	スーパー	1,025
	ドラッグストア	992
	携帯販売	1,400
	フロント・受付案内	1,010
	クリーニング受付	1,000
	ガソリンスタンド店員	995
	アパレル販売	1,028
	雑貨販売	995
	娯楽施設スタッフ	1,000

大分類	小分類	平均値(円)
事務職	一般事務	1,054
	医療事務・病院受付	1,031
	受付事務	※ 1,000
飲食サービス職	カフェスタッフ	1,081
	調理師・調理スタッフ	1,048
	調理補助	1,000
製造関連・ドライバー職	梱包	1,072
	倉庫作業	1,073
	検品	1,015
	食品製造作業	1,040
	食品製造を除く製造作業	1,025
清掃・メンテナンス職	配送・配達・ドライバー	1,075
	清掃・ハウスクリーニング	1,029
	ルーム・ベッドメイキング	1,038
	家事代行	※ 1,200
	建物管理	1,025
	設備管理	1,175
	施設警備	1,055



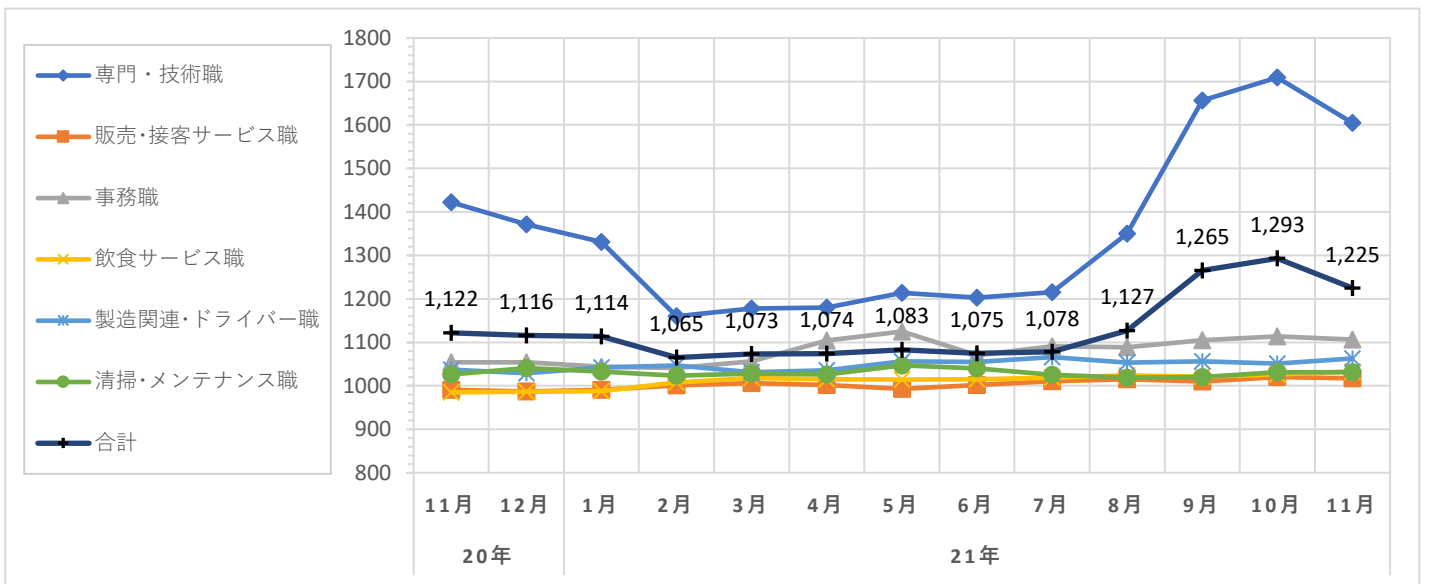
職種大分類集計

大分類	当月集計結果(円)					前年同月比較	
	25%ile	50%ile	75%ile	最頻値	平均値	増減額(円)	増減率(%)
専門・技術職	1,200	1,700	2,000	2,000	1,605	183	12.9
販売・接客サービス職	995	1,000	1,010	1,000	1,017	26	2.6
事務職	1,000	1,060	1,200	1,000	1,106	52	4.9
飲食サービス職	1,000	1,000	1,050	1,000	1,033	48	4.9
製造関連・ドライバー職	1,000	1,010	1,100	1,000	1,063	26	2.5
清掃・メンテナンス職	1,000	1,000	1,050	1,000	1,031	5	0.5
その他	1,000	1,060	1,100	1,100	1,070	63	6.3
合計	1,000	1,050	1,204	1,000	1,225	103	9.2

職種小分類集計(“-”はサンプルなし、“※”はサンプル数が1～5件)

大分類	小分類	平均値(円)
専門・技術職	看護師	1,560
	准看護師	-
	薬剤師	2,489
	施設介護(有資格)	1,178
	施設介護(無資格)	1,027
	訪問ヘルパー	1,351
	栄養士・管理栄養士	※ 1,100
	保育士	1,136
	塾講師	1,141
販売・接客サービス職	コンビニ	1,021
	スーパー	1,017
	ドラッグストア	992
	携帯販売	-
	フロント・受付案内	1,006
	クリーニング受付	999
	ガソリンスタンド店員	※ 1,000
	アパレル販売	1,019
	雑貨販売	※ 1,000
	娯楽施設スタッフ	-

大分類	小分類	平均値(円)
事務職	一般事務	1,079
	医療事務・病院受付	1,040
	受付事務	-
飲食サービス職	カフェスタッフ	1,096
	調理師・調理スタッフ	1,027
	調理補助	1,000
製造関連・ドライバー職	梱包	1,026
	倉庫作業	1,077
	検品	1,033
	食品製造作業	1,006
	食品製造を除く製造作業	1,032
	配送・配達・ドライバー	1,115
清掃・メンテナンス職	清掃・ハウスクリーニング	1,030
	ルーム・ベッドメイキング	1,038
	家事代行	※ 1,200
	建物管理	1,031
	設備管理	1,200
	施設警備	1,052



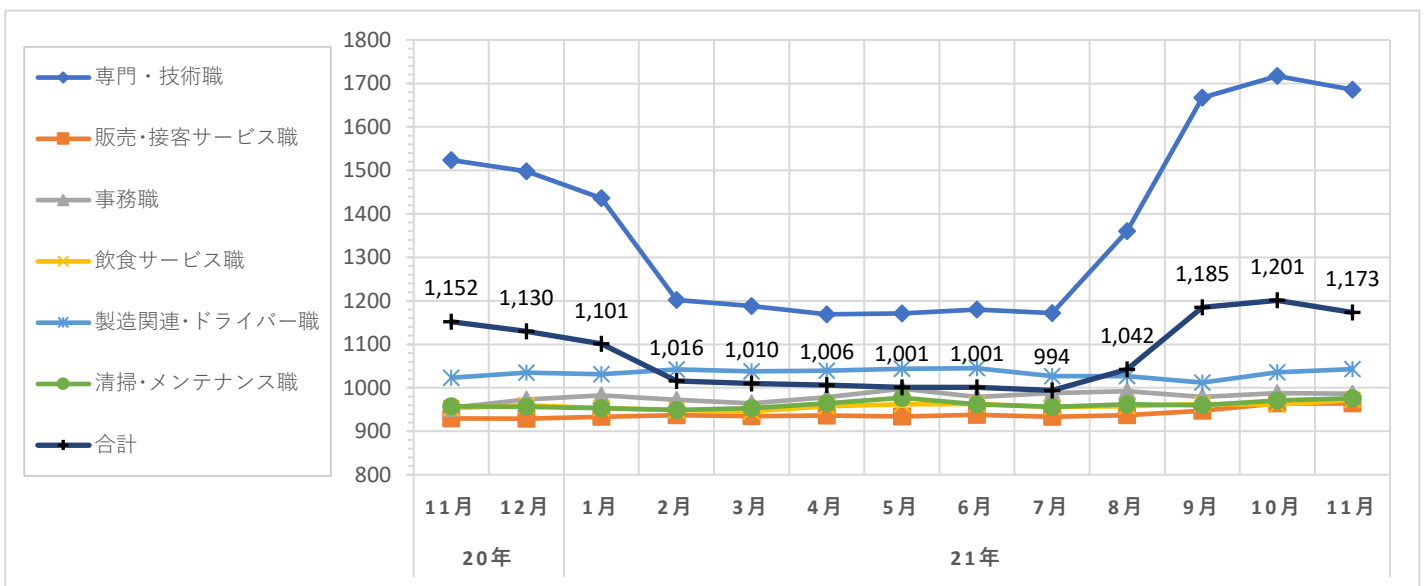
職種大分類集計

大分類	当月集計結果(円)					前年同月比較	
	25%ile	50%ile	75%ile	最頻値	平均値	増減額(円)	増減率(%)
専門・技術職	1,260	2,000	2,000	2,000	1,686	162	10.6
販売・接客サービス職	928	938	965	928	964	34	3.7
事務職	950	1,000	1,000	1,000	986	32	3.4
飲食サービス職	930	950	1,000	930	972	19	2.0
製造関連・ドライバー職	950	1,000	1,100	1,000	1,043	20	2.0
清掃・メンテナンス職	930	950	1,000	930	976	18	1.9
その他	1,000	1,000	1,100	1,000	1,032	40	4.0
合計	930	1,000	1,200	2,000	1,173	21	1.8

職種小分類集計(“-”はサンプルなし、“※”はサンプル数が1～5件)

大分類	小分類	平均値(円)
専門・技術職	看護師	1,457
	准看護師	-
	薬剤師	2,031
	施設介護(有資格)	1,168
	施設介護(無資格)	1,012
	訪問ヘルパー	1,267
	栄養士・管理栄養士	※ 930
	保育士	1,048
	塾講師	1,200
販売・接客サービス職	コンビニ	944
	スーパー	956
	ドラッグストア	929
	携帯販売	1,323
	フロント・受付案内	982
	クリーニング受付	960
	ガソリンスタンド店員	1,010
	アパレル販売	1,006
	雑貨販売	-
	娯楽施設スタッフ	1,000

大分類	小分類	平均値(円)
事務職	一般事務	1,002
	医療事務・病院受付	969
	受付事務	-
飲食サービス職	カフェスタッフ	1,009
	調理師・調理スタッフ	975
	調理補助	949
製造関連・ドライバー職	梱包	950
	倉庫作業	1,033
	検品	1,007
	食品製造作業	1,107
	食品製造を除く製造作業	1,002
	配送・配達・ドライバー	1,045
清掃・メンテナンス職	清掃・ハウスクリーニング	973
	ルーム・ベッドメイキング	1,015
	家事代行	※ 1,250
	建物管理	964
	設備管理	-
	施設警備	1,027



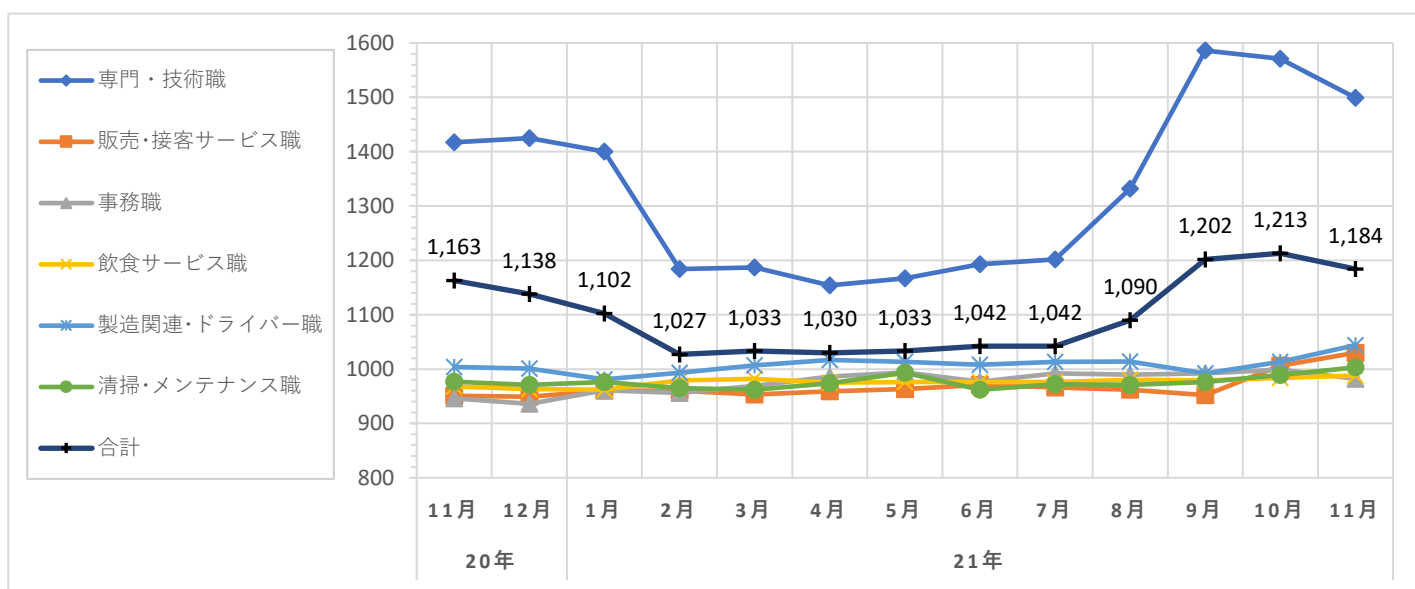
職種大分類集計

大分類	当月集計結果(円)					前年同月比較	
	25%ile	50%ile	75%ile	最頻値	平均値	増減額(円)	増減率(%)
専門・技術職	1,200	1,380	2,000	2,000	1,499	82	5.8
販売・接客サービス職	940	950	1,030	940	1,030	79	8.3
事務職	940	960	1,000	940	982	36	3.8
飲食サービス職	940	970	1,000	940	988	20	2.1
製造関連・ドライバー職	940	1,000	1,100	940	1,044	40	4.0
清掃・メンテナンス職	940	980	1,000	940	1,003	26	2.7
その他	1,100	1,100	1,100	1,100	1,100	-95	-7.9
合計	950	1,000	1,200	940	1,184	21	1.8

職種小分類集計(“-”はサンプルなし、“※”はサンプル数が1～5件)

大分類	小分類	平均値(円)
専門・技術職	看護師	1,419
	准看護師	-
	薬剤師	※ 2,300
	施設介護(有資格)	1,216
	施設介護(無資格)	954
	訪問ヘルパー	1,212
	栄養士・管理栄養士	※ 962
	保育士	1,054
	塾講師	1,206
販売・接客サービス職	コンビニ	※ 937
	スーパー	1,076
	ドラッグストア	954
	携帯販売	1,400
	フロント・受付案内	985
	クリーニング受付	943
	ガソリンスタンド店員	1,192
	アパレル販売	998
	雑貨販売	※ 950
	娯楽施設スタッフ	-

大分類	小分類	平均値(円)
事務職	一般事務	990
	医療事務・病院受付	970
	受付事務	※ 980
飲食サービス職	カフェスタッフ	1,032
	調理師・調理スタッフ	961
	調理補助	980
製造関連・ドライバー職	梱包	1,006
	倉庫作業	1,062
	検品	959
	食品製造作業	1,120
	食品製造を除く製造作業	994
清掃・メンテナンス職	配送・配達・ドライバー	1,018
	清掃・ハウスクリーニング	992
	ルーム・ベッドメイキング	1,091
	家事代行	1,120
	建物管理	997
	設備管理	986
	施設警備	1,035





## 調査概要

弊社が企画運営する求人メディア『イーアイデム』・採用ホームページ構築サービス『Jobギア採促』を利用して公表された求人情報から、下記条件のパート・アルバイトの時給データを抽出し、募集時平均時給を集計した。

## 集計対象地域

東日本エリア	: 東京都、神奈川県、埼玉県、千葉県、茨城県、群馬県、栃木県、静岡県の合計
関東4都県	: 東京都、神奈川県、埼玉県、千葉県の全体計と各都県別 ※東京都区の集計も添付
西日本エリア	: 大阪府、兵庫県、京都府、奈良県、和歌山県、滋賀県、福岡県の合計
関西3府県	: 大阪府、兵庫県、京都府の全体計と各県別 ※大阪市の集計も添付

## 職種

職種大分類	職種小分類
専門・技術職	: 看護師、准看護師、薬剤師、施設介護(有資格)、施設介護(無資格)、訪問ヘルパー、栄養士・管理栄養士、保育士、塾講師等
販売・接客サービス職	: コンビニ、スーパー、ドラッグストア、携帯販売、フロント・受付案内、クリーニング受付、ガソリンスタンド店員、アパレル販売、雑貨販売、娯楽施設スタッフ等
事務職	: 一般事務、医療事務・病院受付、受付事務等
飲食サービス職	: カフェスタッフ、調理師・調理スタッフ、調理補助等
製造関連・ドライバー職	: 梱包・倉庫作業、検品、食品製造作業、食品製造を除く製造作業、配送・配達・ドライバー等
清掃・メンテナンス職	: 清掃・ハウスクリーニング、ルーム・ベッドメイキング、家事代行、建物管理、設備管理、施設警備等
その他	: 美容師、理容師、営業等

職種小分類は、職種大分類の中からデータ件数の多い職種を抜粋して掲載  
また、「深夜ワーク」を除いて集計

※2019年3月データより、データ集計条件・一部職種の分類方法等を変更しています。  
以前のデータは新しい集計規則に合わせて再度集計を行っており、過去にリリースした  
レポートとは値が異なっていますので、ご了承ください。

## データ件数(全体)

東日本エリア	: 59,532件
関東4都県	: 48,758件 (東京都20,115件、神奈川県10,781件、埼玉県10,306件、千葉県7,556件)
西日本エリア	: 32,247件
関西3府県	: 25,502件 (大阪府 13,220件、兵庫県 8,741件、京都府 3,541件)

## 集計項目

職種大分類集計	
25・50・75%ile	: 賃金データを低い順に並べたとき、それぞれ下から25%ile目、50%ile目、75%ile目となる値
最頻値	: データ数2件以上で、最もデータ件数が多い時給額。最頻値が2値以上の場合は低い時給を表示
平均値	: 単純平均値の少数第1位を四捨五入
職種小分類集計	
平均値	: 単純平均値の少数第1位を四捨五入