

## パート・アルバイトの募集時平均時給

～ 2021年12月 集計結果 ～

東日本エリアの平均時給は1,215円、最頻時給は2,000円

西日本エリアの平均時給は1,263円、最頻時給は2,000円

東京都の「飲食サービス職」は集計開始以来過去最高の1,087円

### ● 東日本エリアの平均時給は1,215円

東日本エリア全体の平均時給は、前年同月比30円増の1,215円。職種大分類別の平均時給は、「専門・技術職」1,621円(前年同月比9円増)、「製造関連・ドライバー職」1,111円(同51円増)、「清掃・メンテナンス職」1,110円(同33円増)、「事務職」1,080円(同51円増)、「販売・接客サービス職」1,051円(同37円増)、「飲食サービス職」1,025円(同29円増)の順で、前年同月比で全ての職種がプラスとなった。

### ● 関東4都県（東京都、神奈川県、埼玉県、千葉県）の平均時給は1,242円

関東4都県全体の平均時給は、前年同月比34円増の1,242円。職種大分類別の平均時給は、「専門・技術職」1,629円(前年同月比17円増)、「清掃・メンテナンス職」1,126円(同32円増)、「製造関連・ドライバー職」1,117円(同30円増)、「事務職」1,100円(同49円増)、「販売・接客サービス職」1,085円(同45円増)、「飲食サービス職」1,040円(同24円増)の順で、前年同月比で全ての職種がプラスとなった。都県別の平均時給は、神奈川県1,273円(前年同月比18円増)、東京都1,247円(同14円増)、埼玉県1,229円(同74円増)、千葉県1,200円(同41円増)の順となり、前年同月比で全ての都県がプラスとなった。

### ● 西日本エリアの平均時給は1,263円

西日本エリア全体の平均時給は、前年同月比154円増の1,263円。職種大分類別の平均時給は、「専門・技術職」1,697円(前年同月比312円増)、「製造関連・ドライバー職」1,031円(同15円増)、「事務職」1,022円(同21円増)、「清掃・メンテナンス職」1,001円(同14円増)、「飲食サービス職」987円(同15円増)、「販売・接客サービス職」984円(同30円増)の順で、前年同月比で全ての職種がプラスとなった。

### ● 関西3府県（大阪府、兵庫県、京都府）の平均時給は1,270円

関西3府県全体の平均時給は、前年同月比145円増の1,270円。職種大分類別の平均時給は、「専門・技術職」1,677円(前年同月比238円増)、「製造関連・ドライバー職」1,058円(同23円増)、「事務職」1,042円(同34円増)、「飲食サービス職」1,008円(同32円増)、「清掃・メンテナンス職」1,008円(同8円増)、「販売・接客サービス職」989円(同25円増)の順で、前年同月比で全ての職種がプラスとなった。府県別の平均時給は、大阪府1,319円(前年同月比199円増)、兵庫県1,222円(同92円増)、京都府1,213円(同75円増)の順となり、前年同月比で全ての府県がプラスとなった。

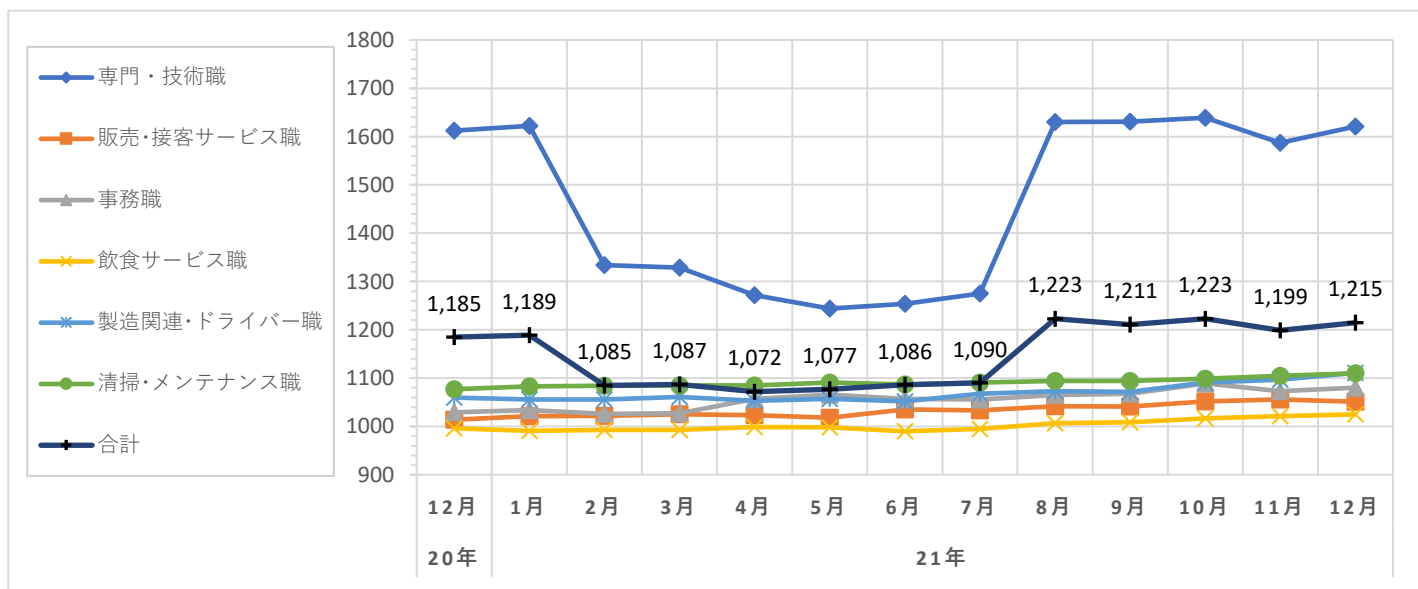
職種大分類集計

大分類	当月集計結果(円)					前年同月比較	
	25%ile	50%ile	75%ile	最頻値	平均値	増減額(円)	増減率(%)
専門・技術職	1,200	1,800	2,000	2,000	1,621	9	0.6
販売・接客サービス職	956	1,040	1,100	1,050	1,051	37	3.6
事務職	1,000	1,040	1,120	1,040	1,080	51	5.0
飲食サービス職	960	1,040	1,050	1,050	1,025	29	2.9
製造関連・ドライバー職	1,000	1,080	1,200	1,000	1,111	51	4.8
清掃・メンテナンス職	1,040	1,100	1,200	1,100	1,110	33	3.1
その他	1,100	1,100	1,100	1,100	1,093	-27	-2.4
合計	1,000	1,060	1,270	2,000	1,215	30	2.5

職種小分類集計(“-”はサンプルなし、“※”はサンプル数が1～5件)

大分類	小分類	平均値(円)
専門・技術職	看護師	1,588
	准看護師	-
	薬剤師	2,173
	施設介護(有資格)	1,208
	施設介護(無資格)	985
	訪問ヘルパー	1,435
	栄養士・管理栄養士	1,097
	保育士	1,168
	塾講師	1,382
販売・接客サービス職	コンビニ	1,024
	スーパー	1,073
	ドラッグストア	966
	携帯販売	1,406
	フロント・受付案内	969
	クリーニング受付	946
	ガソリンスタンド店員	972
	アパレル販売	1,108
	雑貨販売	1,022
	娯楽施設スタッフ	982

大分類	小分類	平均値(円)
事務職	一般事務	1,086
	医療事務・病院受付	1,040
	受付事務	1,022
飲食サービス職	カフェスタッフ	1,091
	調理師・調理スタッフ	1,025
	調理補助	1,012
製造関連・ドライバー職	梱包	996
	倉庫作業	1,126
	検品	1,071
	食品製造作業	1,083
	食品製造を除く製造作業	998
清掃・メンテナンス職	配送・配達・ドライバー	1,086
	清掃・ハウスクリーニング	1,111
	ルーム・ベッドメイキング	1,049
	家事代行	1,346
	建物管理	1,108
	設備管理	1,169
	施設警備	1,091



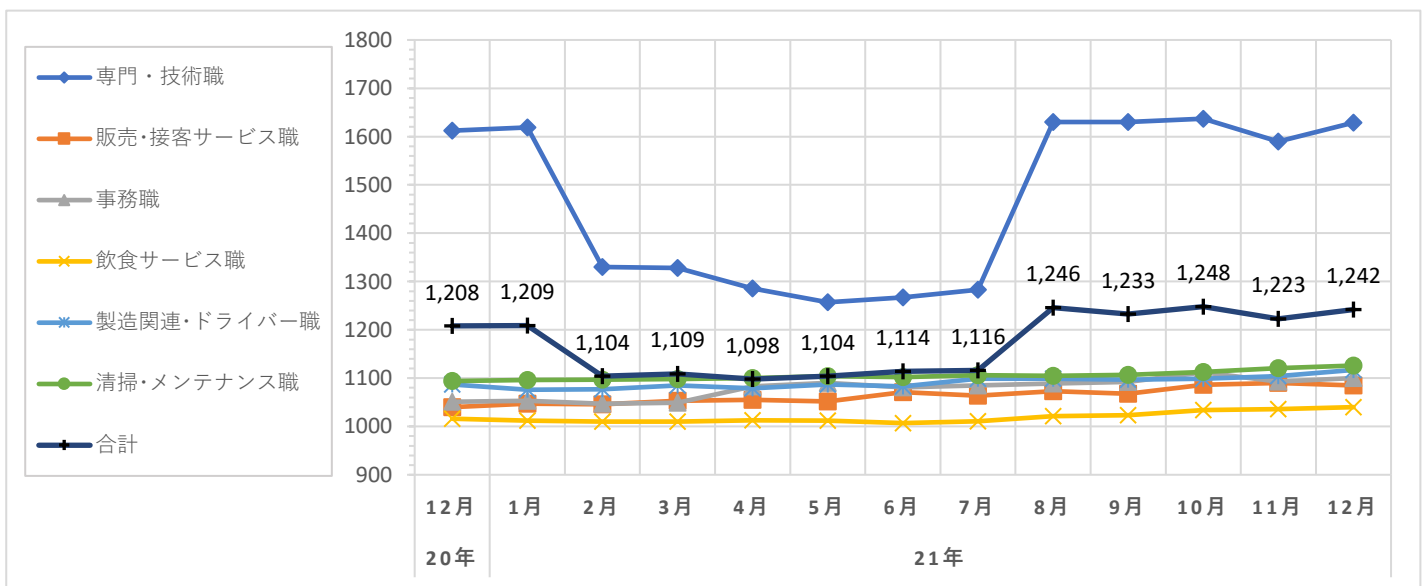
職種大分類集計

大分類	当月集計結果(円)					前年同月比較	
	25%ile	50%ile	75%ile	最頻値	平均値	増減額(円)	増減率(%)
専門・技術職	1,220	1,800	2,000	2,000	1,629	17	1.1
販売・接客サービス職	1,000	1,048	1,100	1,050	1,085	45	4.3
事務職	1,000	1,050	1,200	1,040	1,100	49	4.7
飲食サービス職	983	1,040	1,050	1,050	1,040	24	2.4
製造関連・ドライバー職	1,000	1,080	1,200	1,000	1,117	30	2.8
清掃・メンテナンス職	1,050	1,100	1,200	1,100	1,126	32	2.9
その他	1,100	1,100	1,100	1,100	1,104	-44	-3.8
合計	1,040	1,100	1,300	2,000	1,242	34	2.8

職種小分類集計(“-”はサンプルなし、“※”はサンプル数が1～5件)

大分類	小分類	平均値(円)
専門・技術職	看護師	1,622
	准看護師	-
	薬剤師	2,036
	施設介護(有資格)	1,227
	施設介護(無資格)	1,024
	訪問ヘルパー	1,459
	栄養士・管理栄養士	1,188
	保育士	1,170
	塾講師	1,492
販売・接客サービス職	コンビニ	1,045
	スーパー	1,081
	ドラッグストア	1,018
	携帯販売	1,438
	フロント・受付案内	1,045
	クリーニング受付	1,023
	ガソリンスタンド店員	1,028
	アパレル販売	1,145
	雑貨販売	1,028
	娯楽施設スタッフ	1,050

大分類	小分類	平均値(円)
事務職	一般事務	1,111
	医療事務・病院受付	1,052
	受付事務	1,023
飲食サービス職	カフェスタッフ	1,125
	調理師・調理スタッフ	1,047
	調理補助	1,021
製造関連・ドライバー職	梱包	1,035
	倉庫作業	1,142
	検品	1,077
	食品製造作業	1,096
	食品製造を除く製造作業	1,008
清掃・メンテナンス職	配送・配達・ドライバー	1,115
	清掃・ハウスクリーニング	1,128
	ルーム・ベッドメイキング	1,079
	家事代行	1,359
	建物管理	1,114
	設備管理	1,196
	施設警備	1,114



パート・アルバイトの募集時平均時給～2021年12月集計結果～

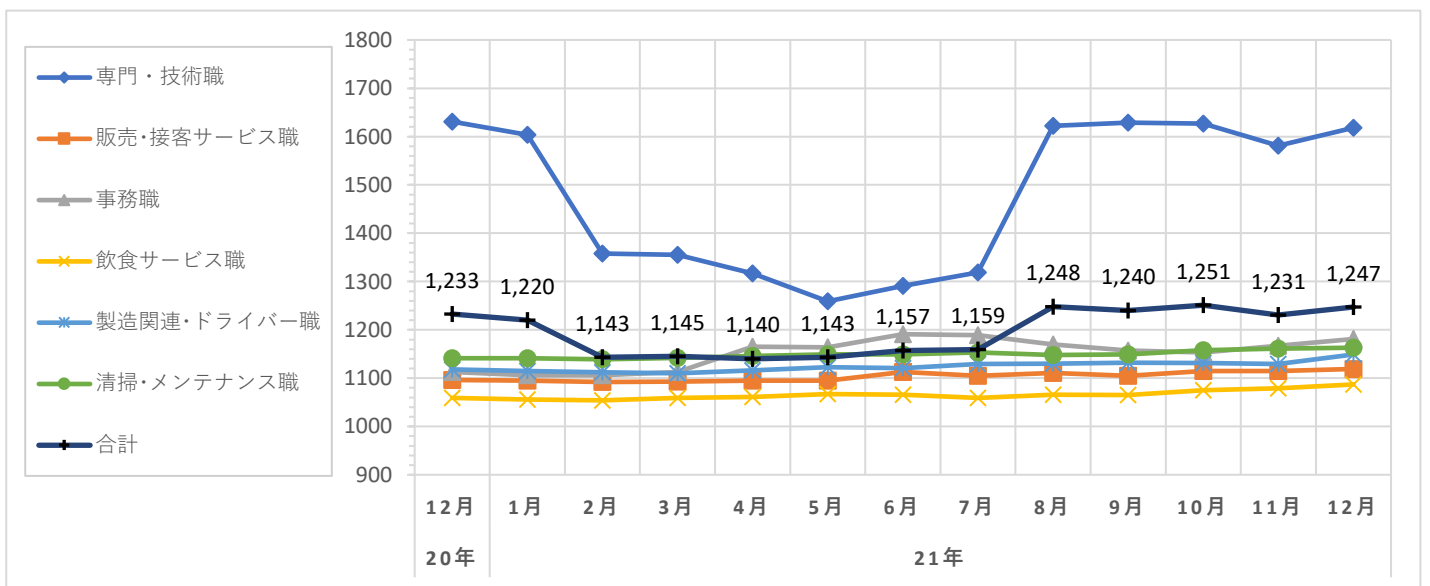
## 職種大分類集計

大分類	当月集計結果(円)					前年同月比較	
	25%ile	50%ile	75%ile	最頻値	平均値	増減額(円)	増減率(%)
専門・技術職	1,270	1,600	2,000	2,000	1,618	-13	-0.8
販売・接客サービス職	1,045	1,100	1,150	1,045	1,119	23	2.1
事務職	1,050	1,120	1,250	1,050	1,181	68	6.1
飲食サービス職	1,041	1,050	1,100	1,050	1,087	28	2.6
製造関連・ドライバー職	1,050	1,100	1,200	1,200	1,149	31	2.8
清掃・メンテナンス職	1,100	1,150	1,200	1,200	1,163	22	1.9
その他	1,100	1,100	1,100	1,100	1,106	-44	-3.8
合計	1,050	1,100	1,270	1,100	1,247	14	1.1

## 職種小分類集計(“-”はサンプルなし、“※”はサンプル数が1～5件)

大分類	小分類	平均値(円)
専門・技術職	看護師	1,669
	准看護師	-
	薬剤師	2,086
	施設介護(有資格)	1,247
	施設介護(無資格)	1,091
	訪問ヘルパー	1,528
	栄養士・管理栄養士	1,180
	保育士	1,227
	塾講師	※ 1,800
販売・接客サービス職	コンビニ	※ 1,041
	スーパー	1,107
	ドラッグストア	1,098
	携帯販売	1,496
	フロント・受付案内	1,108
	クリーニング受付	1,044
	ガソリンスタンド店員	1,041
	アパレル販売	1,179
	雑貨販売	1,048
	娯楽施設スタッフ	-

大分類	小分類	平均値(円)
事務職	一般事務	1,178
	医療事務・病院受付	1,109
	受付事務	1,146
飲食サービス職	カフェスタッフ	1,133
	調理師・調理スタッフ	1,083
	調理補助	1,066
製造関連・ドライバー職	梱包	※ 1,100
	倉庫作業	1,146
	検品	1,098
	食品製造作業	1,053
	食品製造を除く製造作業	1,150
清掃・メンテナンス職	配送・配達・ドライバー	1,116
	清掃・ハウスクリーニング	1,164
	ルーム・ベッドメイキング	1,143
	家事代行	1,400
	建物管理	1,135
	設備管理	1,251
	施設警備	1,133



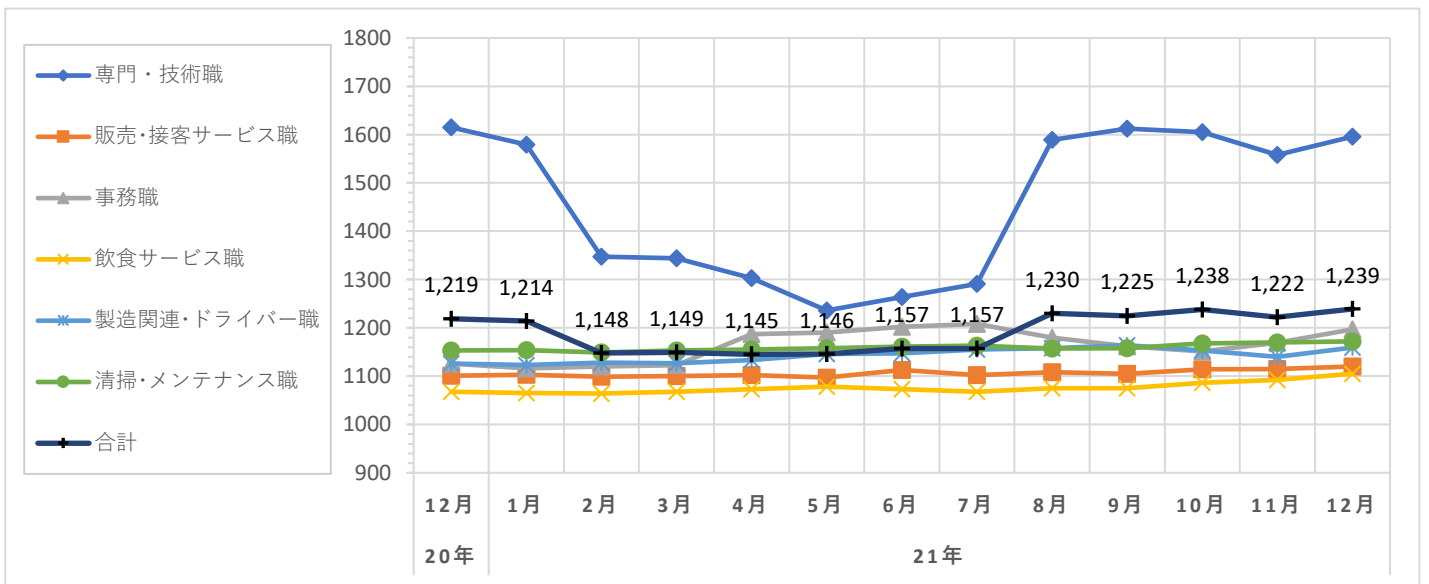
職種大分類集計

大分類	当月集計結果(円)					前年同月比較	
	25%ile	50%ile	75%ile	最頻値	平均値	増減額(円)	増減率(%)
専門・技術職	1,270	1,600	2,000	2,000	1,596	-19	-1.2
販売・接客サービス職	1,045	1,100	1,150	1,045	1,120	19	1.7
事務職	1,070	1,200	1,250	1,200	1,197	71	6.3
飲食サービス職	1,050	1,080	1,100	1,050	1,105	37	3.5
製造関連・ドライバー職	1,080	1,175	1,200	1,200	1,159	33	2.9
清掃・メンテナンス職	1,100	1,200	1,200	1,200	1,172	19	1.6
その他	1,100	1,100	1,100	1,100	1,107	-25	-2.2
合計	1,050	1,150	1,250	1,100	1,239	20	1.6

職種小分類集計(“-”はサンプルなし、“※”はサンプル数が1～5件)

大分類	小分類	平均値(円)
専門・技術職	看護師	1,762
	准看護師	-
	薬剤師	※ 2,200
	施設介護(有資格)	1,220
	施設介護(無資格)	1,147
	訪問ヘルパー	1,543
	栄養士・管理栄養士	1,180
	保育士	1,232
	塾講師	-
販売・接客サービス職	コンビニ	-
	スーパー	1,108
	ドラッグストア	1,117
	携帯販売	1,494
	フロント・受付案内	1,111
	クリーニング受付	※ 1,041
	ガソリンスタンド店員	-
	アパレル販売	1,186
	雑貨販売	1,048
	娯楽施設スタッフ	-

大分類	小分類	平均値(円)
事務職	一般事務	1,208
	医療事務・病院受付	1,124
	受付事務	1,169
飲食サービス職	カフェスタッフ	1,133
	調理師・調理スタッフ	1,098
	調理補助	1,071
製造関連・ドライバー職	梱包	※ 1,100
	倉庫作業	1,125
	検品	1,108
	食品製造作業	※ 1,125
	食品製造を除く製造作業	-
清掃・メンテナンス職	配送・配達・ドライバー	1,086
	清掃・ハウスクリーニング	1,174
	ルーム・ベッドメイキング	1,155
	家事代行	1,400
	建物管理	1,138
	設備管理	1,263
	施設警備	1,141



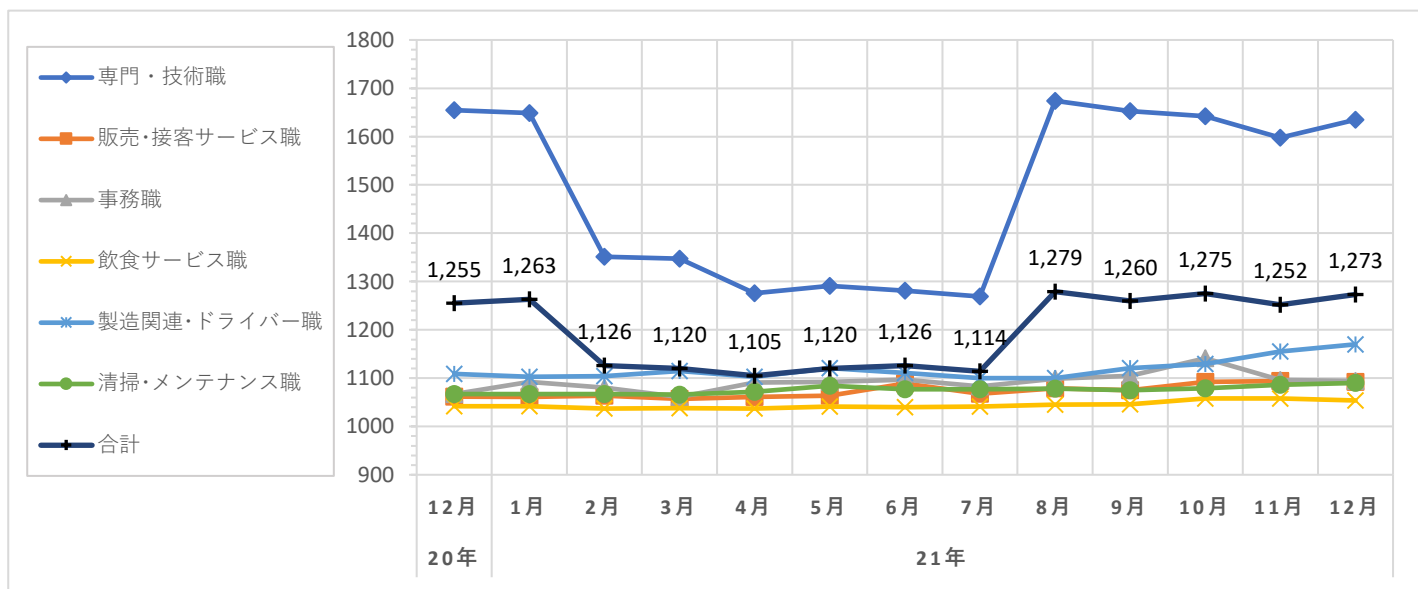
職種大分類集計

大分類	当月集計結果(円)					前年同月比較	
	25%ile	50%ile	75%ile	最頻値	平均値	増減額(円)	増減率(%)
専門・技術職	1,200	1,900	2,000	2,000	1,635	-20	-1.2
販売・接客サービス職	1,040	1,040	1,100	1,040	1,092	30	2.8
事務職	1,040	1,040	1,100	1,040	1,094	27	2.5
飲食サービス職	1,040	1,040	1,050	1,040	1,054	12	1.2
製造関連・ドライバー職	1,040	1,100	1,320	1,040	1,170	61	5.5
清掃・メンテナンス職	1,040	1,050	1,100	1,040	1,090	23	2.2
その他	1,100	1,100	1,100	1,100	1,104	-99	-8.2
合計	1,040	1,090	1,320	1,040	1,273	18	1.4

職種小分類集計(“-”はサンプルなし、“※”はサンプル数が1～5件)

大分類	小分類	平均値(円)
専門・技術職	看護師	1,663
	准看護師	-
	薬剤師	1,983
	施設介護(有資格)	1,260
	施設介護(無資格)	1,072
	訪問ヘルパー	1,380
	栄養士・管理栄養士	1,107
	保育士	1,151
	塾講師	1,496
販売・接客サービス職	コンビニ	1,147
	スーパー	1,072
	ドラッグストア	1,043
	携帯販売	1,463
	フロント・受付案内	1,066
	クリーニング受付	-
	ガソリンスタンド店員	-
	アパレル販売	1,169
	雑貨販売	1,044
	娯楽施設スタッフ	1,050

大分類	小分類	平均値(円)
事務職	一般事務	1,108
	医療事務・病院受付	1,065
	受付事務	1,047
飲食サービス職	カフェスタッフ	※ 1,050
	調理師・調理スタッフ	1,062
	調理補助	1,048
製造関連・ドライバー職	梱包	1,113
	倉庫作業	1,142
	検品	1,156
	食品製造作業	1,179
	食品製造を除く製造作業	1,091
清掃・メンテナンス職	配送・配達・ドライバー	1,122
	清掃・ハウスクリーニング	1,088
	ルーム・ベッドメイキング	1,075
	家事代行	※ 1,250
	建物管理	1,077
	設備管理	1,194
	施設警備	1,080



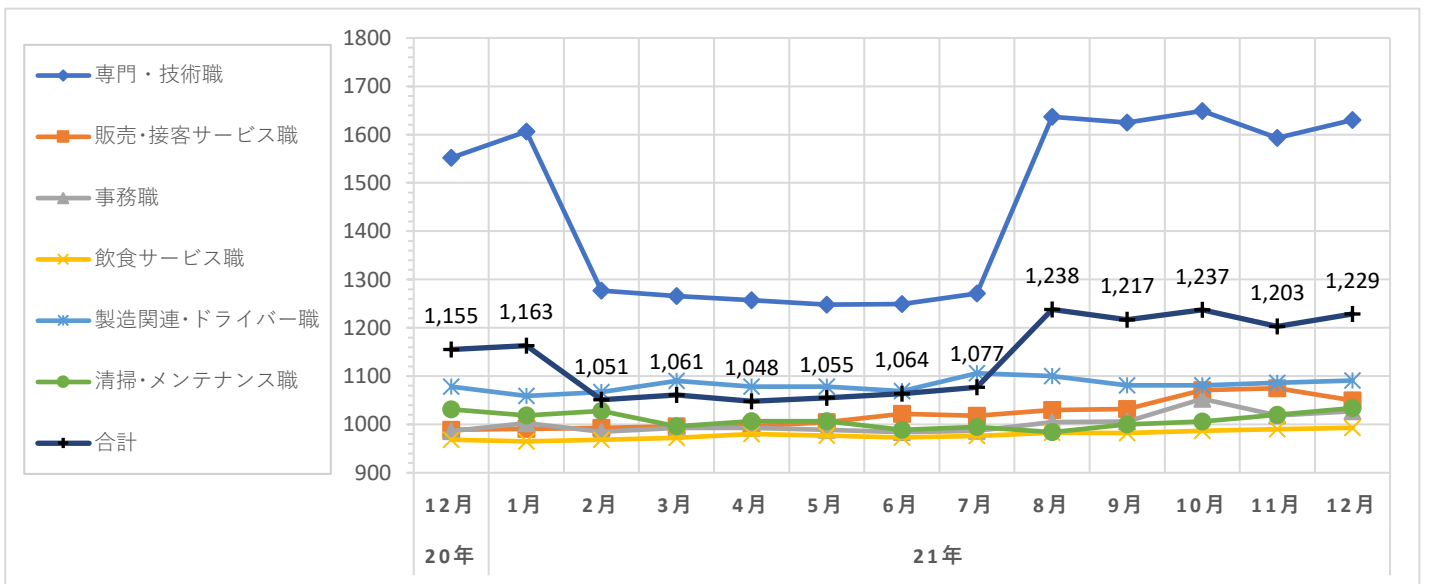
職種大分類集計

大分類	当月集計結果(円)					前年同月比較	
	25%ile	50%ile	75%ile	最頻値	平均値	増減額(円)	増減率(%)
専門・技術職	1,200	2,000	2,000	2,000	1,630	78	5.0
販売・接客サービス職	960	980	1,006	960	1,050	61	6.2
事務職	960	1,000	1,030	1,000	1,027	41	4.2
飲食サービス職	960	970	1,000	960	993	25	2.6
製造関連・ドライバー職	980	1,000	1,170	1,000	1,091	13	1.2
清掃・メンテナンス職	960	1,000	1,100	960	1,034	3	0.3
その他	1,050	1,100	1,100	1,100	1,100	17	1.6
合計	960	1,000	1,400	960	1,229	74	6.4

職種小分類集計(“-”はサンプルなし、“※”はサンプル数が1～5件)

大分類	小分類	平均値(円)
専門・技術職	看護師	1,537
	准看護師	-
	薬剤師	2,083
	施設介護(有資格)	1,209
	施設介護(無資格)	965
	訪問ヘルパー	1,404
	栄養士・管理栄養士	1,270
	保育士	1,076
	塾講師	-
販売・接客サービス職	コンビニ	※ 956
	スーパー	1,049
	ドラッグストア	962
	携帯販売	1,410
	フロント・受付案内	984
	クリーニング受付	※ 980
	ガソリンスタンド店員	-
	アパレル販売	1,058
	雑貨販売	960
	娯楽施設スタッフ	-

大分類	小分類	平均値(円)
事務職	一般事務	1,020
	医療事務・病院受付	1,030
	受付事務	961
飲食サービス職	カフェスタッフ	-
	調理師・調理スタッフ	1,006
	調理補助	987
製造関連・ドライバー職	梱包	1,020
	倉庫作業	1,171
	検品	1,009
	食品製造作業	1,094
	食品製造を除く製造作業	983
清掃・メンテナンス職	配送・配達・ドライバー	1,156
	清掃・ハウスクリーニング	1,032
	ルーム・ベッドメイキング	※ 960
	家事代行	-
	建物管理	1,052
	設備管理	※ 1,100
	施設警備	※ 960



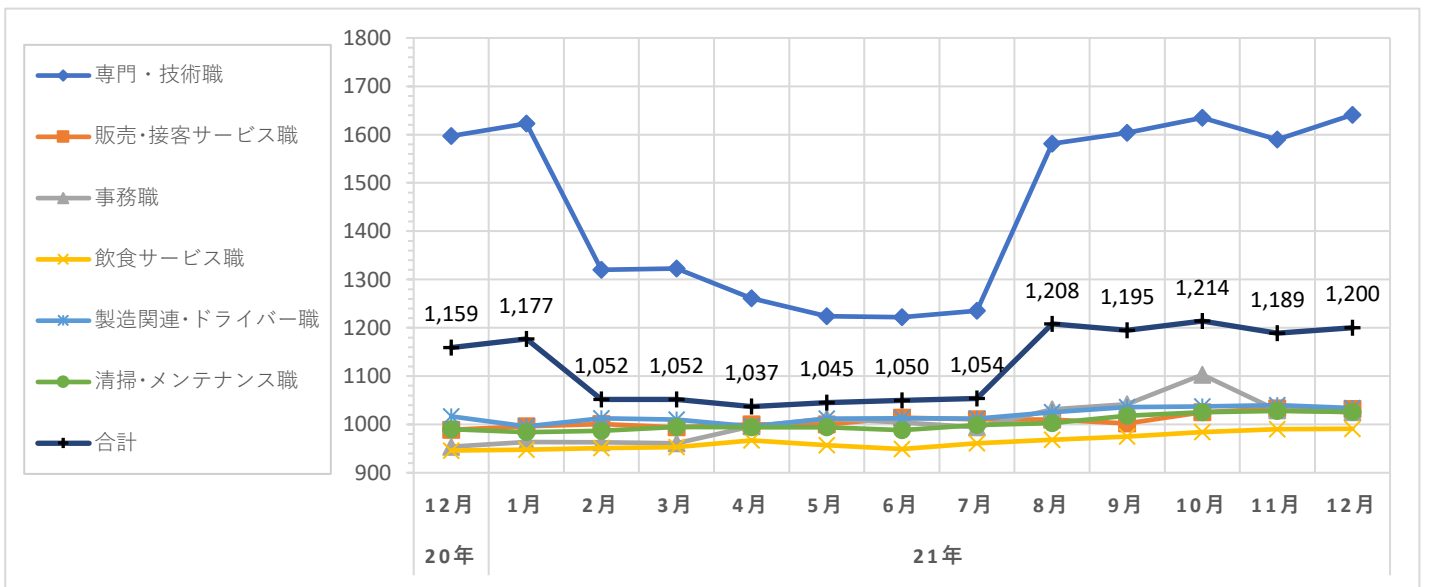
職種大分類集計

大分類	当月集計結果(円)					前年同月比較	
	25%ile	50%ile	75%ile	最頻値	平均値	増減額(円)	増減率(%)
専門・技術職	1,200	2,000	2,000	2,000	1,641	44	2.8
販売・接客サービス職	953	980	1,050	953	1,032	43	4.3
事務職	960	970	1,020	960	1,025	71	7.4
飲食サービス職	953	980	1,000	953	991	45	4.8
製造関連・ドライバー職	965	1,000	1,100	1,000	1,034	17	1.7
清掃・メンテナンス職	960	1,000	1,050	1,000	1,026	36	3.6
その他	1,100	1,100	1,100	1,100	1,102	74	7.2
合計	960	1,000	1,220	953	1,200	41	3.5

職種小分類集計(“-”はサンプルなし、“※”はサンプル数が1～5件)

大分類	小分類	平均値(円)
専門・技術職	看護師	1,562
	准看護師	-
	薬剤師	-
	施設介護(有資格)	1,181
	施設介護(無資格)	996
	訪問ヘルパー	1,458
	栄養士・管理栄養士	1,138
	保育士	1,135
	塾講師	※ 1,161
販売・接客サービス職	コンビニ	993
	スーパー	1,028
	ドラッグストア	967
	携帯販売	1,410
	フロント・受付案内	953
	クリーニング受付	-
	ガソリンスタンド店員	※ 1,000
	アパレル販売	1,092
	雑貨販売	1,017
	娯楽施設スタッフ	-

大分類	小分類	平均値(円)
事務職	一般事務	1,042
	医療事務・病院受付	996
	受付事務	980
飲食サービス職	カフェスタッフ	-
	調理師・調理スタッフ	1,005
	調理補助	980
製造関連・ドライバー職	梱包	※ 955
	倉庫作業	1,038
	検品	1,087
	食品製造作業	1,125
	食品製造を除く製造作業	970
	配送・配達・ドライバー	989
清掃・メンテナンス職	清掃・ハウスクリーニング	1,028
	ルーム・ベッドメイキング	1,049
	家事代行	-
	建物管理	977
	設備管理	※ 1,067
	施設警備	※ 1,030





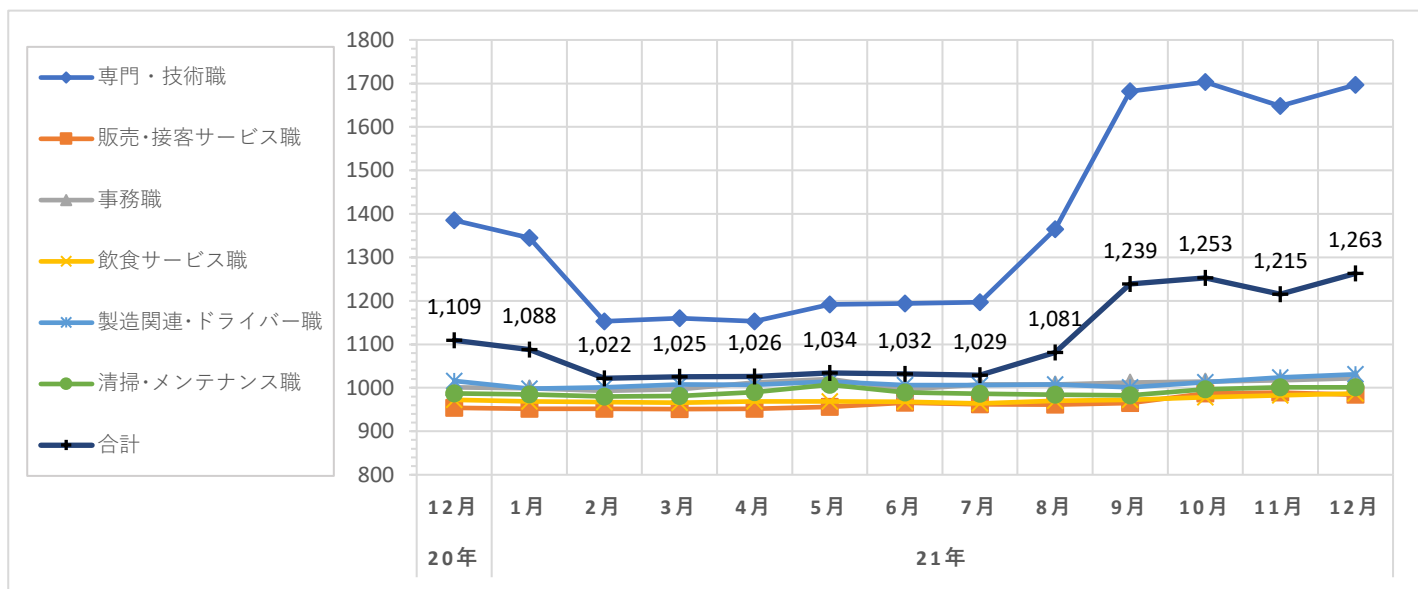
職種大分類集計

大分類	当月集計結果(円)					前年同月比較	
	25%ile	50%ile	75%ile	最頻値	平均値	増減額(円)	増減率(%)
専門・技術職	1,204	2,000	2,000	2,000	1,697	312	22.5
販売・接客サービス職	928	960	1,000	1,000	984	30	3.1
事務職	950	1,000	1,050	1,000	1,022	21	2.1
飲食サービス職	940	992	1,000	1,000	987	15	1.5
製造関連・ドライバー職	950	1,000	1,100	1,000	1,031	15	1.5
清掃・メンテナンス職	950	1,000	1,000	1,000	1,001	14	1.4
その他	1,000	1,100	1,100	1,100	1,060	21	2.0
合計	970	1,010	1,428	2,000	1,263	154	13.9

職種小分類集計(“-”はサンプルなし、“※”はサンプル数が1～5件)

大分類	小分類	平均値(円)
専門・技術職	看護師	1,545
	准看護師	※ 1,030
	薬剤師	2,303
	施設介護(有資格)	1,161
	施設介護(無資格)	1,043
	訪問ヘルパー	1,274
	栄養士・管理栄養士	1,170
	保育士	1,101
	塾講師	1,259
販売・接客サービス職	コンビニ	956
	スーパー	978
	ドラッグストア	939
	携帯販売	1,360
	フロント・受付案内	992
	クリーニング受付	957
	ガソリンスタンド店員	1,118
	アパレル販売	1,001
	雑貨販売	977
	娯楽施設スタッフ	998

大分類	小分類	平均値(円)
事務職	一般事務	1,001
	医療事務・病院受付	998
	受付事務	967
飲食サービス職	カフェスタッフ	1,036
	調理師・調理スタッフ	976
	調理補助	968
製造関連・ドライバー職	梱包	973
	倉庫作業	1,053
	検品	1,038
	食品製造作業	1,054
	食品製造を除く製造作業	1,001
	配送・配達・ドライバー	1,027
清掃・メンテナンス職	清掃・ハウスクリーニング	997
	ルーム・ベッドメイキング	1,016
	家事代行	-
	建物管理	993
	設備管理	1,083
	施設警備	1,034



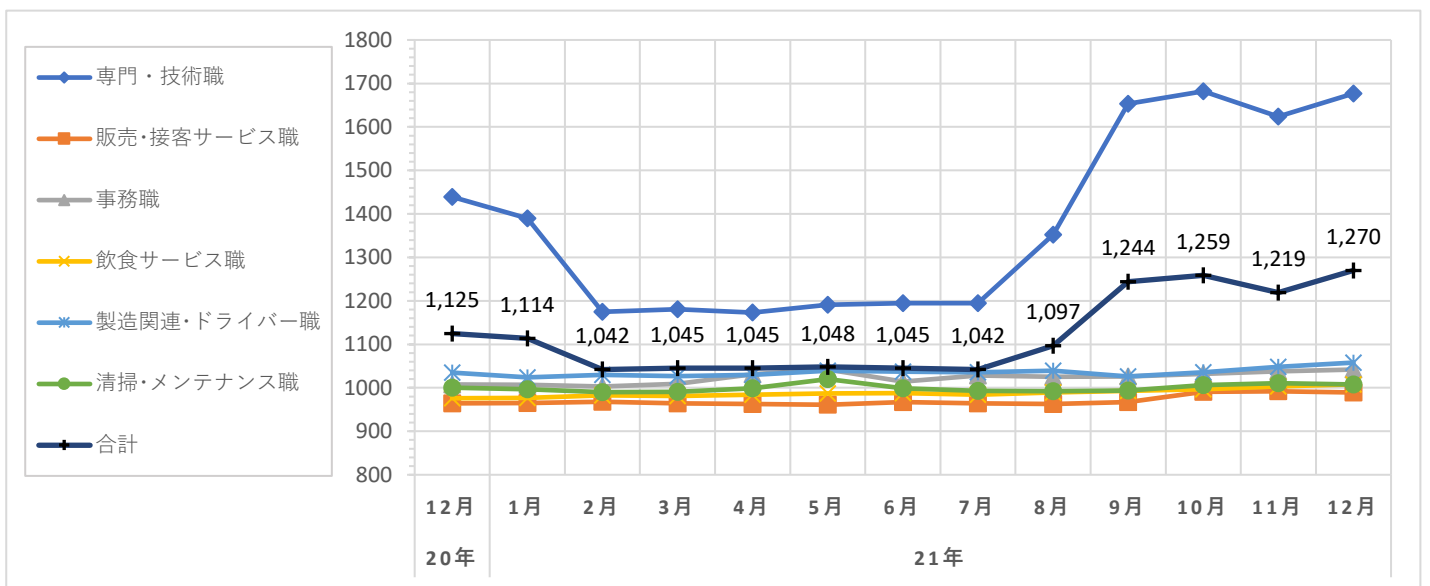
職種大分類集計

大分類	当月集計結果(円)					前年同月比較	
	25%ile	50%ile	75%ile	最頻値	平均値	増減額(円)	増減率(%)
専門・技術職	1,200	2,000	2,000	2,000	1,677	238	16.5
販売・接客サービス職	930	970	1,000	1,000	989	25	2.6
事務職	992	1,000	1,060	1,000	1,042	34	3.4
飲食サービス職	970	1,000	1,020	1,000	1,008	32	3.3
製造関連・ドライバー職	1,000	1,010	1,100	1,000	1,058	23	2.2
清掃・メンテナンス職	992	1,000	1,000	1,000	1,008	8	0.8
その他	1,000	1,100	1,100	1,100	1,065	24	2.3
合計	992	1,023	1,400	2,000	1,270	145	12.9

職種小分類集計(“-”はサンプルなし、“※”はサンプル数が1～5件)

大分類	小分類	平均値(円)
専門・技術職	看護師	1,526
	准看護師	※ 1,030
	薬剤師	2,267
	施設介護(有資格)	1,170
	施設介護(無資格)	1,064
	訪問ヘルパー	1,304
	栄養士・管理栄養士	1,170
	保育士	1,104
	塾講師	1,215
販売・接客サービス職	コンビニ	990
	スーパー	973
	ドラッグストア	956
	携帯販売	1,333
	フロント・受付案内	996
	クリーニング受付	960
	ガソリンスタンド店員	1,151
	アパレル販売	1,013
	雑貨販売	977
	娯楽施設スタッフ	998

大分類	小分類	平均値(円)
事務職	一般事務	1,019
	医療事務・病院受付	1,010
	受付事務	※ 1,030
飲食サービス職	カフェスタッフ	1,061
	調理師・調理スタッフ	1,007
	調理補助	986
製造関連・ドライバー職	梱包	1,016
	倉庫作業	1,066
	検品	1,045
	食品製造作業	1,059
	食品製造を除く製造作業	1,026
清掃・メンテナンス職	配送・配達・ドライバー	1,071
	清掃・ハウスクリーニング	1,006
	ルーム・ベッドメイキング	1,033
	家事代行	-
	建物管理	995
	設備管理	1,016
	施設警備	1,047



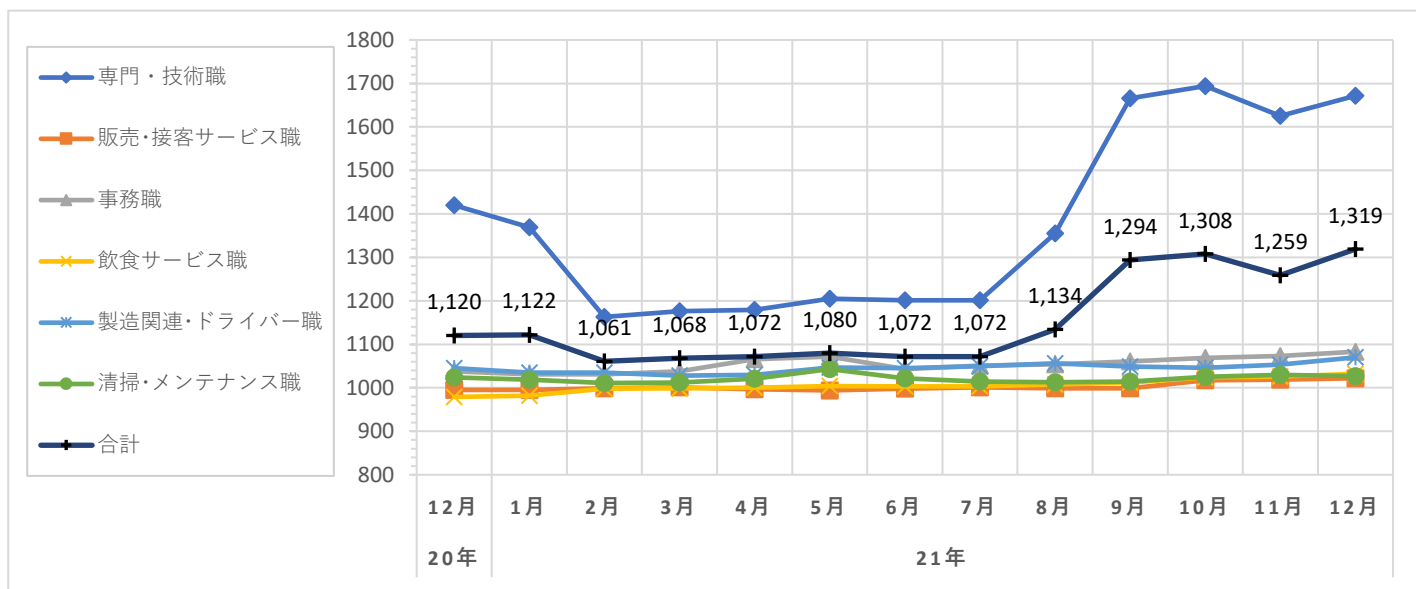
職種大分類集計

大分類	当月集計結果(円)					前年同月比較	
	25%ile	50%ile	75%ile	最頻値	平均値	増減額(円)	増減率(%)
専門・技術職	1,200	2,000	2,000	2,000	1,672	252	17.7
販売・接客サービス職	995	1,000	1,010	1,000	1,022	27	2.7
事務職	1,000	1,030	1,100	1,000	1,083	45	4.3
飲食サービス職	1,000	1,000	1,030	1,000	1,032	53	5.4
製造関連・ドライバー職	1,000	1,010	1,100	1,000	1,070	25	2.4
清掃・メンテナンス職	1,000	1,000	1,030	1,000	1,027	3	0.3
その他	1,000	1,100	1,100	1,100	1,076	66	6.5
合計	1,000	1,100	2,000	1,000	1,319	199	17.8

職種小分類集計(“-”はサンプルなし、“※”はサンプル数が1～5件)

大分類	小分類	平均値(円)
専門・技術職	看護師	1,552
	准看護師	※ 1,030
	薬剤師	2,288
	施設介護(有資格)	1,157
	施設介護(無資格)	1,099
	訪問ヘルパー	1,319
	栄養士・管理栄養士	1,170
	保育士	1,117
	塾講師	1,212
販売・接客サービス職	コンビニ	1,010
	スーパー	1,027
	ドラッグストア	992
	携帯販売	-
	フロント・受付案内	1,015
	クリーニング受付	1,000
	ガソリンスタンド店員	1,000
	アパレル販売	1,020
	雑貨販売	995
	娯楽施設スタッフ	998

大分類	小分類	平均値(円)
事務職	一般事務	1,045
	医療事務・病院受付	1,046
	受付事務	※ 1,030
飲食サービス職	カフェスタッフ	1,082
	調理師・調理スタッフ	1,047
	調理補助	1,010
製造関連・ドライバー職	梱包	1,052
	倉庫作業	1,063
	検品	1,071
	食品製造作業	1,053
	食品製造を除く製造作業	1,049
清掃・メンテナンス職	配送・配達・ドライバー	1,092
	清掃・ハウスクリーニング	1,026
	ルーム・ベッドメイキング	1,022
	家事代行	-
	建物管理	1,024
	設備管理	1,050
	施設警備	1,053



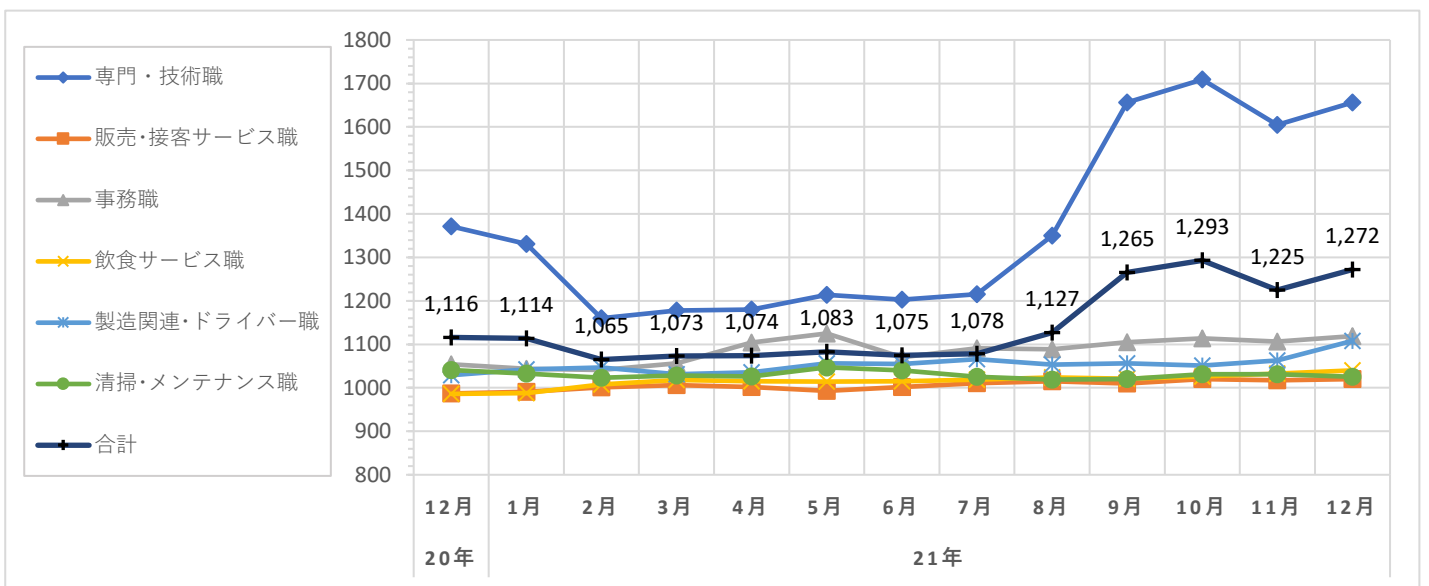
職種大分類集計

大分類	当月集計結果(円)					前年同月比較	
	25%ile	50%ile	75%ile	最頻値	平均値	増減額(円)	増減率(%)
専門・技術職	1,200	2,000	2,000	2,000	1,656	285	20.8
販売・接客サービス職	1,000	1,000	1,010	1,000	1,020	33	3.3
事務職	1,000	1,100	1,230	1,000	1,119	65	6.2
飲食サービス職	1,000	1,000	1,050	1,000	1,040	54	5.5
製造関連・ドライバー職	1,000	1,100	1,100	1,100	1,108	79	7.7
清掃・メンテナンス職	1,000	1,000	1,050	1,000	1,025	-16	-1.5
その他	1,000	1,100	1,100	1,100	1,062	62	6.2
合計	1,000	1,060	1,400	1,000	1,272	156	14.0

職種小分類集計(“-”はサンプルなし、“※”はサンプル数が1～5件)

大分類	小分類	平均値(円)
専門・技術職	看護師	1,566
	准看護師	※ 1,030
	薬剤師	2,636
	施設介護(有資格)	1,176
	施設介護(無資格)	1,014
	訪問ヘルパー	1,324
	栄養士・管理栄養士	-
	保育士	1,136
	塾講師	1,180
販売・接客サービス職	コンビニ	1,017
	スーパー	1,016
	ドラッグストア	992
	携帯販売	-
	フロント・受付案内	1,019
	クリーニング受付	1,000
	ガソリンスタンド店員	1,000
	アパレル販売	1,005
	雑貨販売	※ 1,000
	娯楽施設スタッフ	-

大分類	小分類	平均値(円)
事務職	一般事務	1,068
	医療事務・病院受付	1,049
	受付事務	-
飲食サービス職	カフェスタッフ	1,093
	調理師・調理スタッフ	1,021
	調理補助	1,017
製造関連・ドライバー職	梱包	※ 1,020
	倉庫作業	1,087
	検品	1,087
	食品製造作業	1,017
	食品製造を除く製造作業	1,100
	配送・配達・ドライバー	1,174
清掃・メンテナンス職	清掃・ハウスクリーニング	1,026
	ルーム・ベッドメイキング	1,013
	家事代行	-
	建物管理	1,030
	設備管理	※ 1,050
	施設警備	1,021



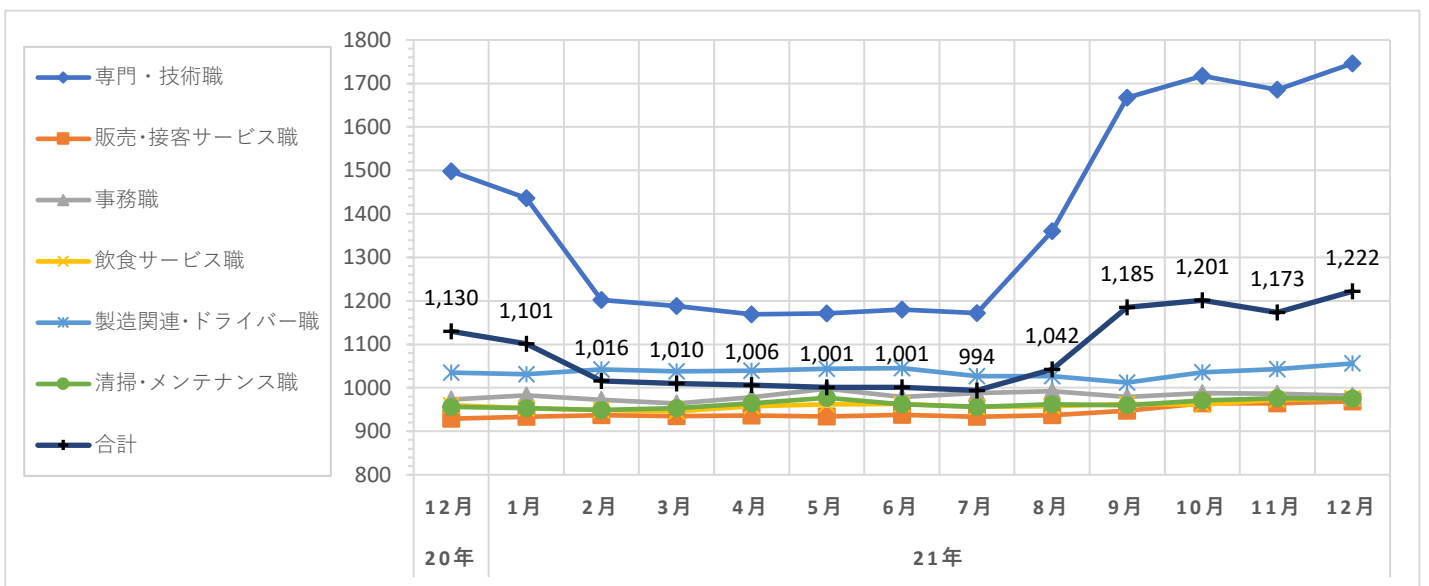
職種大分類集計

大分類	当月集計結果(円)					前年同月比較	
	25%ile	50%ile	75%ile	最頻値	平均値	増減額(円)	増減率(%)
専門・技術職	1,400	2,000	2,000	2,000	1,746	248	16.6
販売・接客サービス職	928	940	970	928	969	40	4.3
事務職	950	960	1,000	1,000	982	9	0.9
飲食サービス職	930	950	1,000	930	976	16	1.7
製造関連・ドライバー職	950	1,000	1,100	1,000	1,056	21	2.0
清掃・メンテナンス職	930	950	1,000	930	975	19	2.0
その他	1,000	1,000	1,100	1,000	1,039	30	3.0
合計	930	1,000	1,300	2,000	1,222	92	8.1

職種小分類集計(“-”はサンプルなし、“※”はサンプル数が1～5件)

大分類	小分類	平均値(円)
専門・技術職	看護師	1,496
	准看護師	-
	薬剤師	2,143
	施設介護(有資格)	1,159
	施設介護(無資格)	1,031
	訪問ヘルパー	1,262
	栄養士・管理栄養士	-
	保育士	1,058
	塾講師	1,250
販売・接客サービス職	コンビニ	950
	スーパー	958
	ドラッグストア	929
	携帯販売	1,333
	フロント・受付案内	975
	クリーニング受付	959
	ガソリンスタンド店員	1,136
	アパレル販売	1,011
	雑貨販売	-
	娯楽施設スタッフ	-

大分類	小分類	平均値(円)
事務職	一般事務	1,004
	医療事務・病院受付	962
	受付事務	-
飲食サービス職	カフェスタッフ	1,044
	調理師・調理スタッフ	966
	調理補助	943
製造関連・ドライバー職	梱包	※ 930
	倉庫作業	1,077
	検品	1,014
	食品製造作業	1,091
	食品製造を除く製造作業	991
	配送・配達・ドライバー	1,046
清掃・メンテナンス職	清掃・ハウスクリーニング	972
	ルーム・ベッドメイキング	983
	家事代行	-
	建物管理	977
	設備管理	※ 930
	施設警備	980



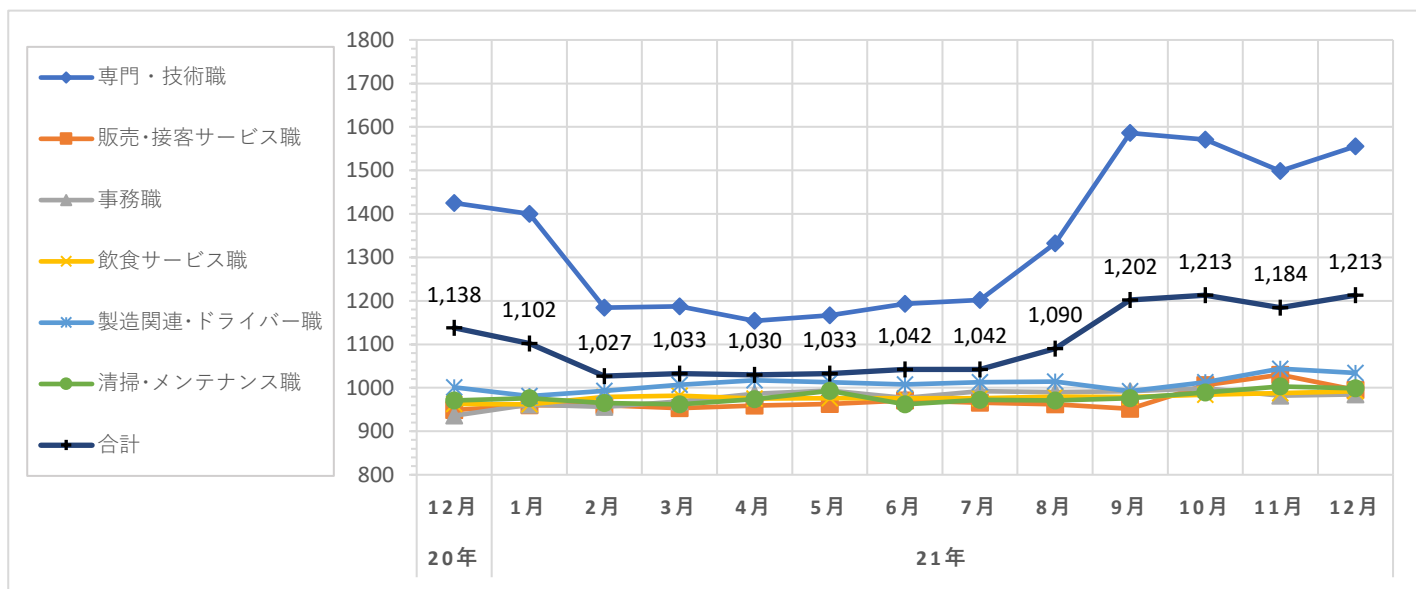
職種大分類集計

大分類	当月集計結果(円)					前年同月比較	
	25%ile	50%ile	75%ile	最頻値	平均値	増減額(円)	増減率(%)
専門・技術職	1,200	1,400	2,000	2,000	1,555	130	9.1
販売・接客サービス職	940	950	1,000	940	995	46	4.8
事務職	940	965	1,000	940	985	49	5.2
飲食サービス職	950	970	1,000	980	992	29	3.0
製造関連・ドライバー職	950	1,000	1,100	1,000	1,034	33	3.3
清掃・メンテナンス職	950	970	1,000	1,000	999	28	2.9
その他	1,100	1,100	1,100	1,100	1,100	-171	-13.5
合計	950	1,000	1,270	2,000	1,213	75	6.6

職種小分類集計(“-”はサンプルなし、“※”はサンプル数が1～5件)

大分類	小分類	平均値(円)
専門・技術職	看護師	1,485
	准看護師	-
	薬剤師	-
	施設介護(有資格)	1,217
	施設介護(無資格)	949
	訪問ヘルパー	1,220
	栄養士・管理栄養士	-
	保育士	990
	塾講師	1,209
販売・接客サービス職	コンビニ	※ 939
	スーパー	969
	ドラッグストア	975
	携帯販売	-
	フロント・受付案内	980
	クリーニング受付	942
	ガソリンスタンド店員	1,240
	アパレル販売	989
	雑貨販売	950
	娯楽施設スタッフ	-

大分類	小分類	平均値(円)
事務職	一般事務	988
	医療事務・病院受付	970
	受付事務	-
飲食サービス職	カフェスタッフ	1,036
	調理師・調理スタッフ	996
	調理補助	944
製造関連・ドライバー職	梱包	※ 970
	倉庫作業	1,061
	検品	-
	食品製造作業	1,035
	食品製造を除く製造作業	1,030
清掃・メンテナンス職	配送・配達・ドライバー	1,016
	清掃・ハウスクリーニング	988
	ルーム・ベッドメイキング	1,082
	家事代行	-
	建物管理	968
	設備管理	※ 1,000
	施設警備	1,086



## 調査概要

弊社が企画運営する求人メディア『イーアイデム』・採用ホームページ構築サービス『Jobギア採促』を利用して公表された求人情報から、下記条件のパート・アルバイトの時給データを抽出し、募集時平均時給を集計した。

## 集計対象地域

東日本エリア	: 東京都、神奈川県、埼玉県、千葉県、茨城県、群馬県、栃木県、静岡県の合計
関東4都県	: 東京都、神奈川県、埼玉県、千葉県の全体計と各都県別 ※東京都区の集計も添付
西日本エリア	: 大阪府、兵庫県、京都府、奈良県、和歌山県、滋賀県、福岡県の合計
関西3府県	: 大阪府、兵庫県、京都府の全体計と各県別 ※大阪市の集計も添付

## 職種

職種大分類	職種小分類
専門・技術職	: 看護師、准看護師、薬剤師、施設介護(有資格)、施設介護(無資格)、訪問ヘルパー、栄養士・管理栄養士、保育士、塾講師等
販売・接客サービス職	: コンビニ、スーパー、ドラッグストア、携帯販売、フロント・受付案内、クリーニング受付、ガソリンスタンド店員、アパレル販売、雑貨販売、娯楽施設スタッフ等
事務職	: 一般事務、医療事務・病院受付、受付事務等
飲食サービス職	: カフェスタッフ、調理師・調理スタッフ、調理補助等
製造関連・ドライバー職	: 梱包、倉庫作業、検品、食品製造作業、食品製造を除く製造作業、配送・配達・ドライバー等
清掃・メンテナンス職	: 清掃・ハウスクリーニング、ルーム・ベッドメイキング、家事代行、建物管理、設備管理、施設警備等
その他	: 美容師、理容師、営業等

職種小分類は、職種大分類の中からデータ件数の多い職種を抜粋して掲載  
また、「深夜ワーク」を除いて集計

## データ件数(全体)

東日本エリア	: 50,322件
関東4都県	: 40,722件 (東京都 16,624件、神奈川県 9,170件、埼玉県 8,274件、千葉県 6,654件)
西日本エリア	: 25,190件
関西3府県	: 19,737件 (大阪府 10,110件、兵庫県 6,858件、京都府 2,769件)

## 集計項目

職種大分類集計	
25・50・75%ile	: 賃金データを低い順に並べたとき、それぞれ下から25%ile目、50%ile目、75%ile目となる値
最頻値	: データ数2件以上で、最もデータ件数が多い時給額。最頻値が2値以上の場合は低い時給を表示
平均値	: 単純平均値の少数第1位を四捨五入
職種小分類集計	
平均値	: 単純平均値の少数第1位を四捨五入