

パート・アルバイトの募集時平均時給

～ 2022年3月 集計結果 ～

東日本エリアの平均時給は1,099円、最頻時給は1,100円
西日本エリアの平均時給は1,091円、最頻時給は1,000円
西日本エリアの「清掃・メンテナンス職」は集計開始以来過去最高の983円

● 東日本エリアの平均時給は1,099円

東日本エリア全体の平均時給は、前年同月比12円増の1,099円。職種大分類別の平均時給は、「専門・技術職」1,281円(前年同月比48円減)、「清掃・メンテナンス職」1,105円(同20円増)、「製造関連・ドライバー職」1,101円(同40円増)、「事務職」1,071円(同44円増)、「販売・接客サービス職」1,046円(同21円増)、「飲食サービス職」1,024円(同31円増)の順で、前年同月比でプラスが5職種、マイナスが1職種となった。

● 関東4都県（東京都、神奈川県、埼玉県、千葉県）の平均時給は1,124円

関東4都県全体の平均時給は、前年同月比15円増の1,124円。職種大分類別の平均時給は、「専門・技術職」1,304円(前年同月比24円減)、「清掃・メンテナンス職」1,119円(同21円増)、「製造関連・ドライバー職」1,103円(同18円増)、「事務職」1,091円(同42円増)、「販売・接客サービス職」1,077円(同24円増)、「飲食サービス職」1,045円(同35円増)の順で、前年同月比でプラスが5職種、マイナスが1職種となった。都県別の平均時給は、東京都1,164円(前年同月比19円増)、神奈川県1,125円(同5円増)、千葉県1,075円(同23円増)、埼玉県1,072円(同11円増)の順となり、前年同月比で全ての都県がプラスとなった。

● 西日本エリアの平均時給は1,091円

西日本エリア全体の平均時給は、前年同月比66円増の1,091円。職種大分類別の平均時給は、「専門・技術職」1,414円(前年同月比254円増)、「製造関連・ドライバー職」1,027円(同19円増)、「事務職」1,024円(同27円増)、「清掃・メンテナンス職」1,013円(同32円増)、「飲食サービス職」986円(同20円増)、「販売・接客サービス職」980円(同29円増)の順で、前年同月比で全ての職種がプラスとなった。

● 関西3府県（大阪府、兵庫県、京都府）の平均時給は1,052円

関西3府県全体の平均時給は、前年同月比93円増の1,244円。職種大分類別の平均時給は、「専門・技術職」1,653円(前年同月比210円増)、「事務職」1,026円(同26円増)、「製造関連・ドライバー職」1,026円(同2円減)、「清掃・メンテナンス職」994円(同3円増)、「飲食サービス職」993円(同15円増)、「販売・接客サービス職」967円(同3円増)の順で、前年同月比でプラスが5職種、マイナスが1職種となった。府県別の平均時給は、大阪府1,294円(前年同月比117円増)、京都府1,202円(同71円増)、兵庫県1,185円(同73円増)の順となり、前年同月比で全ての府県がプラスとなった。

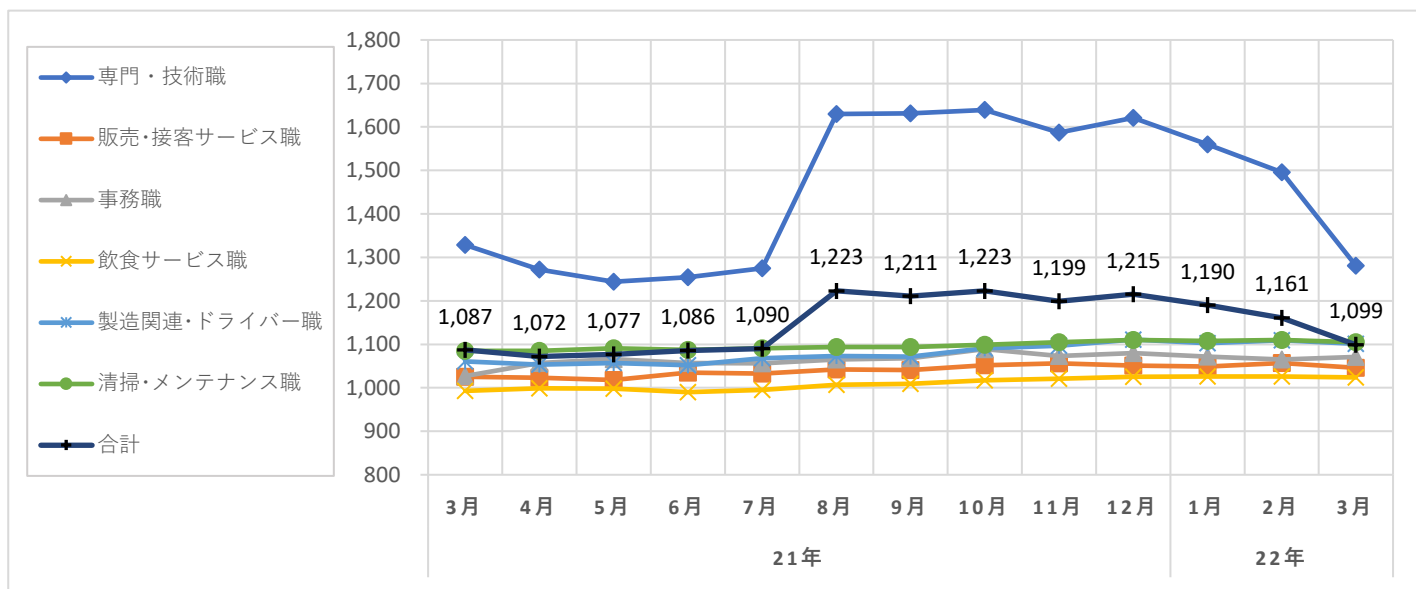
職種大分類集計

大分類	当月集計結果(円)					前年同月比較	
	25%ile	50%ile	75%ile	最頻値	平均値	増減額(円)	増減率(%)
専門・技術職	1,082	1,200	1,400	1,400	1,281	-48	-3.6
販売・接客サービス職	960	1,040	1,100	1,050	1,046	21	2.0
事務職	980	1,041	1,100	1,100	1,071	44	4.3
飲食サービス職	960	1,040	1,050	1,050	1,024	31	3.1
製造関連・ドライバー職	1,000	1,050	1,200	1,000	1,101	40	3.8
清掃・メンテナンス職	1,040	1,100	1,200	1,100	1,105	20	1.8
その他	1,100	1,100	1,100	1,100	1,091	-28	-2.5
合計	1,000	1,050	1,150	1,100	1,099	12	1.1

職種小分類集計(“-”はサンプルなし、“※”はサンプル数が1～5件)

大分類	小分類	平均値(円)
専門・技術職	看護師	1,579
	准看護師	1,809
	薬剤師	2,220
	施設介護(有資格)	1,206
	施設介護(無資格)	993
	訪問ヘルパー	1,437
	栄養士・管理栄養士	1,090
	保育士	1,170
	塾講師	1,843
販売・接客サービス職	コンビニ	1,065
	スーパー	1,067
	ドラッグストア	966
	携帯販売	1,330
	フロント・受付案内	991
	クリーニング受付	972
	ガソリンスタンド店員	976
	アパレル販売	1,052
	雑貨販売	1,030
	娯楽施設スタッフ	1,005

大分類	小分類	平均値(円)
事務職	一般事務	1,071
	医療事務・病院受付	1,035
	受付事務	1,043
飲食サービス職	カフェスタッフ	1,074
	調理師・調理スタッフ	1,027
	調理補助	1,016
製造関連・ドライバー職	梱包	999
	倉庫作業	1,117
	検品	1,040
	食品製造作業	1,064
	食品製造を除く製造作業	1,006
清掃・メンテナンス職	配送・配達・ドライバー	1,093
	清掃・ハウスクリーニング	1,104
	ルーム・ベッドメイキング	1,072
	家事代行	1,422
	建物管理	1,100
	設備管理	1,173
	施設警備	1,116



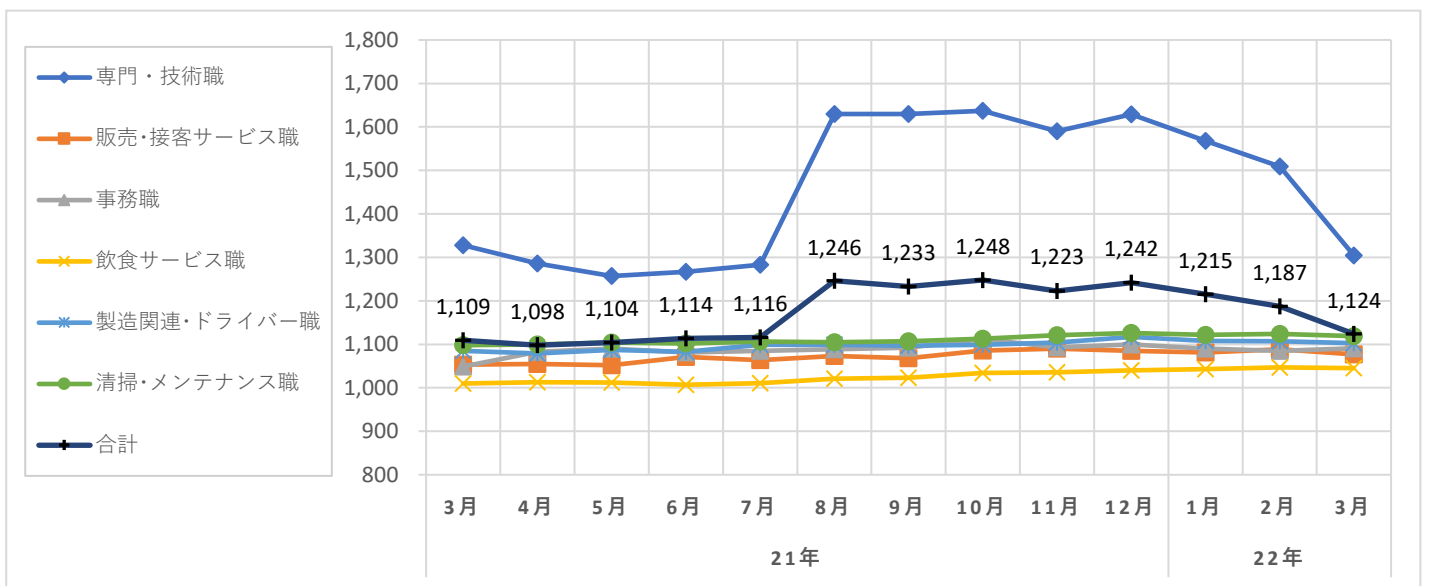
職種大分類集計

大分類	当月集計結果(円)					前年同月比較	
	25%ile	50%ile	75%ile	最頻値	平均値	増減額(円)	増減率(%)
専門・技術職	1,095	1,220	1,400	1,600	1,304	-24	-1.8
販売・接客サービス職	1,000	1,050	1,100	1,050	1,077	24	2.3
事務職	1,000	1,050	1,100	1,100	1,091	42	4.0
飲食サービス職	1,000	1,041	1,080	1,050	1,045	35	3.5
製造関連・ドライバー職	1,000	1,050	1,180	1,000	1,103	18	1.7
清掃・メンテナンス職	1,041	1,100	1,200	1,100	1,119	21	1.9
その他	1,100	1,100	1,100	1,100	1,106	-32	-2.8
合計	1,040	1,060	1,180	1,100	1,124	15	1.4

職種小分類集計(“-”はサンプルなし、“※”はサンプル数が1～5件)

大分類	小分類	平均値(円)
専門・技術職	看護師	1,616
	准看護師	1,809
	薬剤師	2,075
	施設介護(有資格)	1,228
	施設介護(無資格)	1,038
	訪問ヘルパー	1,458
	栄養士・管理栄養士	1,192
	保育士	1,173
	塾講師	1,860
販売・接客サービス職	コンビニ	1,098
	スーパー	1,074
	ドラッグストア	1,028
	携帯販売	1,351
	フロント・受付案内	1,045
	クリーニング受付	1,017
	ガソリンスタンド店員	967
	アパレル販売	1,074
	雑貨販売	1,022
	娯楽施設スタッフ	※ 1,027

大分類	小分類	平均値(円)
事務職	一般事務	1,092
	医療事務・病院受付	1,052
	受付事務	1,051
飲食サービス職	カフェスタッフ	1,105
	調理師・調理スタッフ	1,060
	調理補助	1,031
製造関連・ドライバー職	梱包	1,018
	倉庫作業	1,132
	検品	1,060
	食品製造作業	1,076
	食品製造を除く製造作業	1,038
清掃・メンテナンス職	配送・配達・ドライバー	1,106
	清掃・ハウスクリーニング	1,118
	ルーム・ベッドメイキング	1,089
	家事代行	1,473
	建物管理	1,105
	設備管理	1,209
	施設警備	1,129



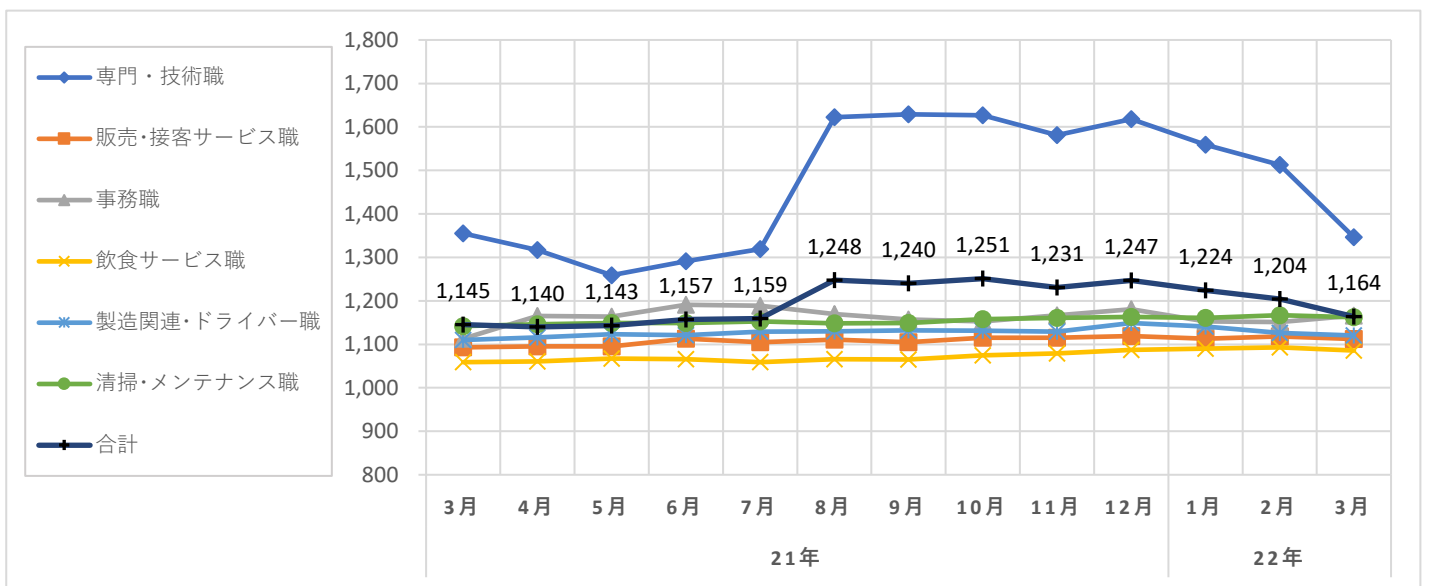
職種大分類集計

大分類	当月集計結果(円)					前年同月比較	
	25%ile	50%ile	75%ile	最頻値	平均値	増減額(円)	増減率(%)
専門・技術職	1,100	1,270	1,550	1,600	1,346	-9	-0.7
販売・接客サービス職	1,045	1,076	1,150	1,045	1,112	19	1.7
事務職	1,050	1,100	1,250	1,050	1,166	53	4.8
飲食サービス職	1,045	1,060	1,100	1,041	1,086	27	2.5
製造関連・ドライバー職	1,050	1,080	1,200	1,050	1,120	10	0.9
清掃・メンテナンス職	1,100	1,150	1,200	1,200	1,162	20	1.8
その他	1,100	1,100	1,100	1,100	1,108	-32	-2.8
合計	1,050	1,100	1,200	1,100	1,164	19	1.7

職種小分類集計(“-”はサンプルなし、“※”はサンプル数が1～5件)

大分類	小分類	平均値(円)
専門・技術職	看護師	1,661
	准看護師	※ 2,500
	薬剤師	2,000
	施設介護(有資格)	1,222
	施設介護(無資格)	1,098
	訪問ヘルパー	1,507
	栄養士・管理栄養士	1,168
	保育士	1,237
	塾講師	1,908
販売・接客サービス職	コンビニ	1,079
	スーパー	1,102
	ドラッグストア	1,115
	携帯販売	1,394
	フロント・受付案内	1,094
	クリーニング受付	1,045
	ガソリンスタンド店員	※ 1,041
	アパレル販売	1,094
	雑貨販売	1,053
	娯楽施設スタッフ	-

大分類	小分類	平均値(円)
事務職	一般事務	1,134
	医療事務・病院受付	1,104
	受付事務	1,202
飲食サービス職	カフェスタッフ	1,119
	調理師・調理スタッフ	1,093
	調理補助	1,081
製造関連・ドライバー職	梱包	1,060
	倉庫作業	1,098
	検品	1,103
	食品製造作業	1,050
	食品製造を除く製造作業	1,078
清掃・メンテナンス職	配送・配達・ドライバー	1,090
	清掃・ハウスクリーニング	1,163
	ルーム・ベッドメイキング	1,133
	家事代行	1,473
	建物管理	1,134
	設備管理	1,268
	施設警備	1,196



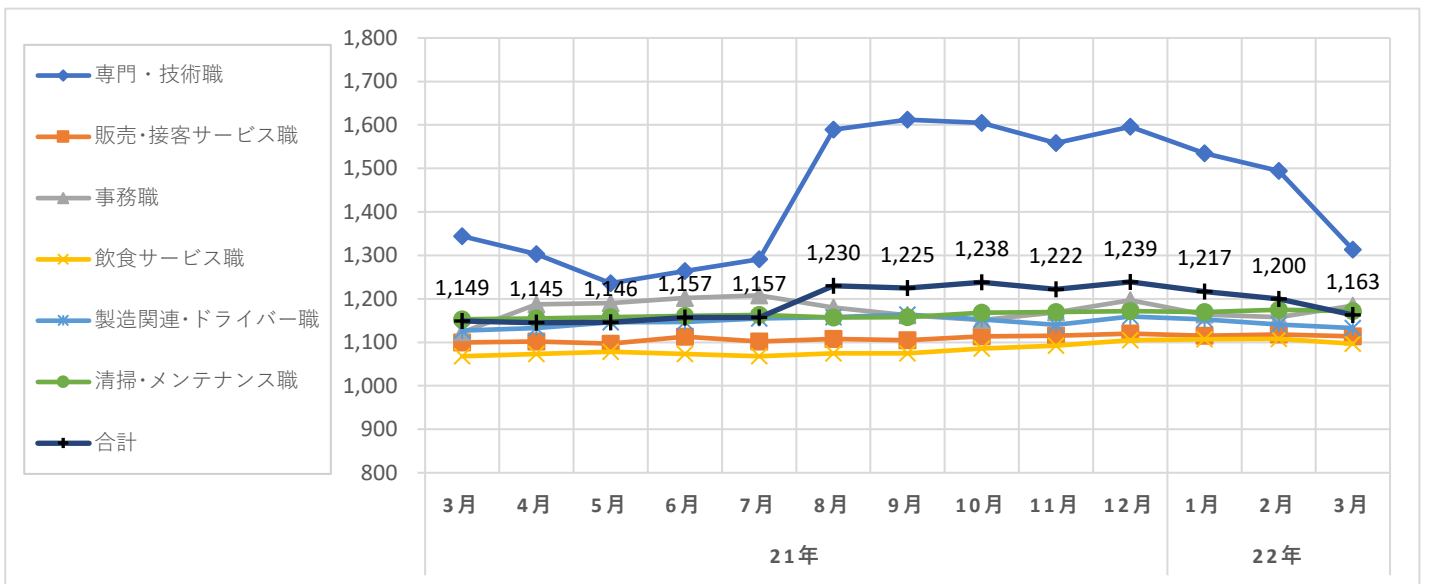
職種大分類集計

大分類	当月集計結果(円)					前年同月比較	
	25%ile	50%ile	75%ile	最頻値	平均値	増減額(円)	増減率(%)
専門・技術職	1,100	1,270	1,500	1,600	1,313	-31	-2.3
販売・接客サービス職	1,045	1,081	1,150	1,045	1,114	14	1.3
事務職	1,070	1,112	1,250	1,100	1,184	61	5.4
飲食サービス職	1,050	1,100	1,100	1,100	1,097	29	2.7
製造関連・ドライバー職	1,050	1,100	1,200	1,050	1,133	6	0.5
清掃・メンテナンス職	1,100	1,150	1,200	1,200	1,172	19	1.6
その他	1,100	1,100	1,100	1,100	1,107	-29	-2.6
合計	1,050	1,100	1,200	1,100	1,163	14	1.2

職種小分類集計(“-”はサンプルなし、“※”はサンプル数が1～5件)

大分類	小分類	平均値(円)
専門・技術職	看護師	1,770
	准看護師	※ 2,500
	薬剤師	2,000
	施設介護(有資格)	1,225
	施設介護(無資格)	1,126
	訪問ヘルパー	1,517
	栄養士・管理栄養士	1,182
	保育士	1,248
	塾講師	-
販売・接客サービス職	コンビニ	1,097
	スーパー	1,105
	ドラッグストア	1,135
	携帯販売	1,423
	フロント・受付案内	1,101
	クリーニング受付	1,046
	ガソリンスタンド店員	-
	アパレル販売	1,095
	雑貨販売	1,062
	娯楽施設スタッフ	-

大分類	小分類	平均値(円)
事務職	一般事務	1,145
	医療事務・病院受付	1,118
	受付事務	1,238
飲食サービス職	カフェスタッフ	1,142
	調理師・調理スタッフ	1,105
	調理補助	1,088
製造関連・ドライバー職	梱包	1,064
	倉庫作業	1,080
	検品	1,200
	食品製造作業	1,050
	食品製造を除く製造作業	※ 1,050
清掃・メンテナンス職	配送・配達・ドライバー	1,079
	清掃・ハウスクリーニング	1,173
	ルーム・ベッドメイキング	1,192
	家事代行	1,473
	建物管理	1,138
	設備管理	1,310
	施設警備	1,229



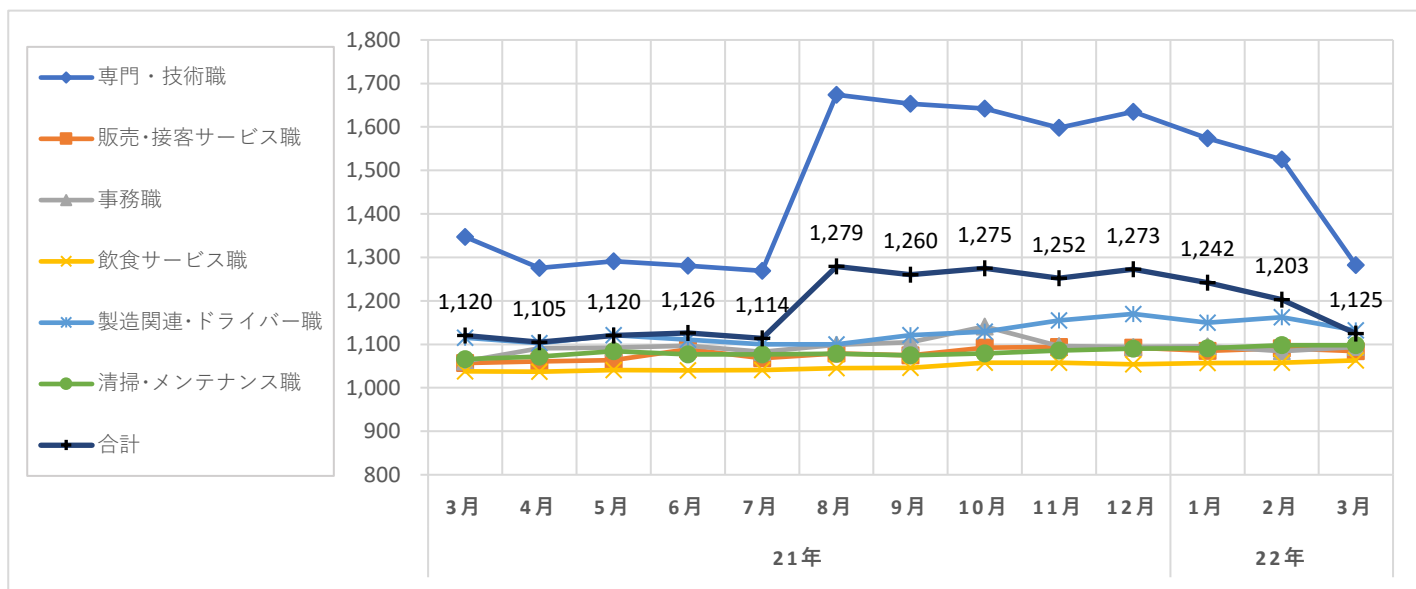
職種大分類集計

大分類	当月集計結果(円)					前年同月比較	
	25%ile	50%ile	75%ile	最頻値	平均値	増減額(円)	増減率(%)
専門・技術職	1,100	1,170	1,400	1,160	1,282	-65	-4.8
販売・接客サービス職	1,040	1,040	1,081	1,040	1,084	27	2.6
事務職	1,040	1,040	1,100	1,040	1,094	33	3.1
飲食サービス職	1,040	1,040	1,070	1,040	1,063	25	2.4
製造関連・ドライバー職	1,040	1,100	1,200	1,040	1,132	17	1.5
清掃・メンテナンス職	1,040	1,050	1,100	1,040	1,098	32	3.0
その他	1,100	1,100	1,100	1,100	1,103	-47	-4.1
合計	1,040	1,060	1,140	1,040	1,125	5	0.4

職種小分類集計(“-”はサンプルなし、“※”はサンプル数が1～5件)

大分類	小分類	平均値(円)
専門・技術職	看護師	1,623
	准看護師	※ 1,700
	薬剤師	2,180
	施設介護(有資格)	1,274
	施設介護(無資格)	1,071
	訪問ヘルパー	1,439
	栄養士・管理栄養士	※ 1,165
	保育士	1,162
	塾講師	1,758
販売・接客サービス職	コンビニ	1,240
	スーパー	1,071
	ドラッグストア	1,044
	携帯販売	1,333
	フロント・受付案内	1,055
	クリーニング受付	1,040
	ガソリンスタンド店員	1,049
	アパレル販売	1,080
	雑貨販売	※ 1,040
	娯楽施設スタッフ	※ 1,050

大分類	小分類	平均値(円)
事務職	一般事務	1,131
	医療事務・病院受付	1,059
	受付事務	1,054
飲食サービス職	カフェスタッフ	1,040
	調理師・調理スタッフ	1,079
	調理補助	1,054
製造関連・ドライバー職	梱包	1,054
	倉庫作業	1,173
	検品	1,162
	食品製造作業	1,194
	食品製造を除く製造作業	1,080
清掃・メンテナンス職	配送・配達・ドライバー	1,091
	清掃・ハウスクリーニング	1,094
	ルーム・ベッドメイキング	1,129
	家事代行	-
	建物管理	1,069
	設備管理	1,178
	施設警備	1,104



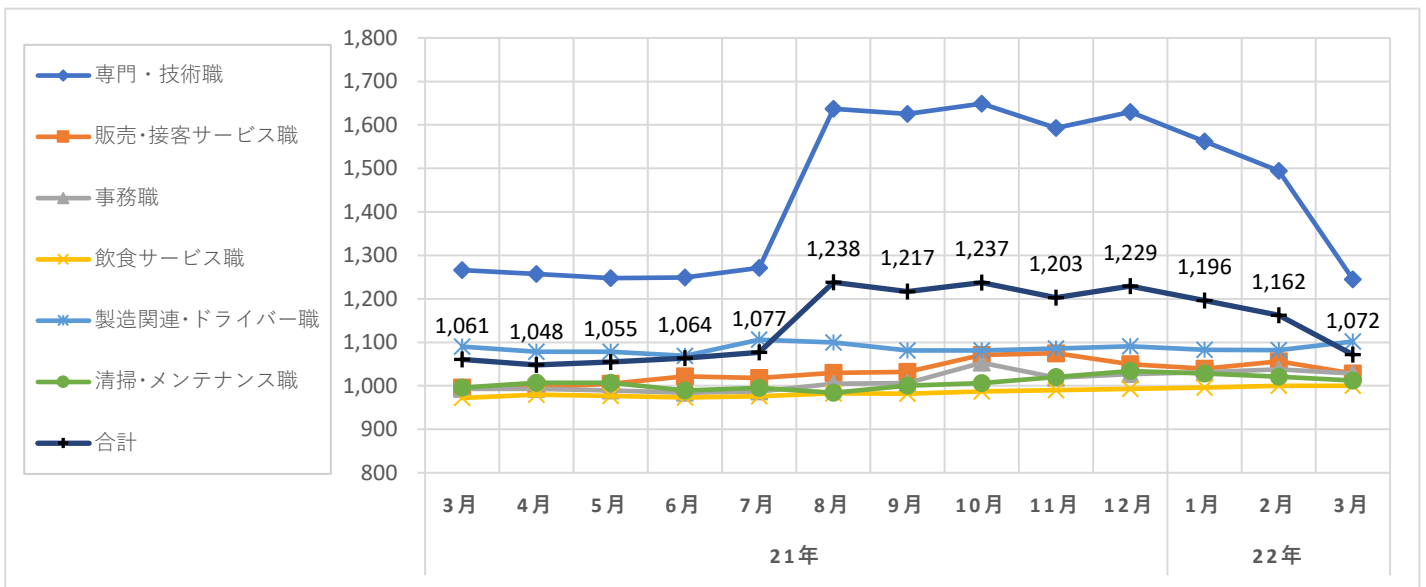
職種大分類集計

大分類	当月集計結果(円)					前年同月比較	
	25%ile	50%ile	75%ile	最頻値	平均値	増減額(円)	増減率(%)
専門・技術職	1,000	1,200	1,400	1,000	1,245	-21	-1.7
販売・接客サービス職	960	960	1,000	960	1,028	32	3.2
事務職	960	1,000	1,050	1,000	1,028	35	3.5
飲食サービス職	960	980	1,000	960	1,000	28	2.9
製造関連・ドライバー職	1,000	1,010	1,170	1,000	1,102	12	1.1
清掃・メンテナンス職	960	980	1,000	1,000	1,012	16	1.6
その他	1,050	1,100	1,135	1,100	1,119	39	3.6
合計	960	1,000	1,100	960	1,072	11	1.0

職種小分類集計(“-”はサンプルなし、“※”はサンプル数が1～5件)

大分類	小分類	平均値(円)
専門・技術職	看護師	1,548
	准看護師	1,650
	薬剤師	-
	施設介護(有資格)	1,219
	施設介護(無資格)	973
	訪問ヘルパー	1,373
	栄養士・管理栄養士	1,240
	保育士	1,076
	塾講師	1,536
販売・接客サービス職	コンビニ	1,020
	スーパー	1,001
	ドラッグストア	969
	携帯販売	1,331
	フロント・受付案内	969
	クリーニング受付	973
	ガソリンスタンド店員	960
	アパレル販売	1,052
	雑貨販売	960
	娯楽施設スタッフ	※ 980

大分類	小分類	平均値(円)
事務職	一般事務	1,053
	医療事務・病院受付	1,027
	受付事務	963
飲食サービス職	カフェスタッフ	-
	調理師・調理スタッフ	1,018
	調理補助	991
製造関連・ドライバー職	梱包	1,009
	倉庫作業	1,158
	検品	1,001
	食品製造作業	1,082
	食品製造を除く製造作業	1,008
清掃・メンテナンス職	配送・配達・ドライバー	1,193
	清掃・ハウスクリーニング	1,012
	ルーム・ベッドメイキング	1,014
	家事代行	-
	建物管理	979
	設備管理	1,157
	施設警備	1,016



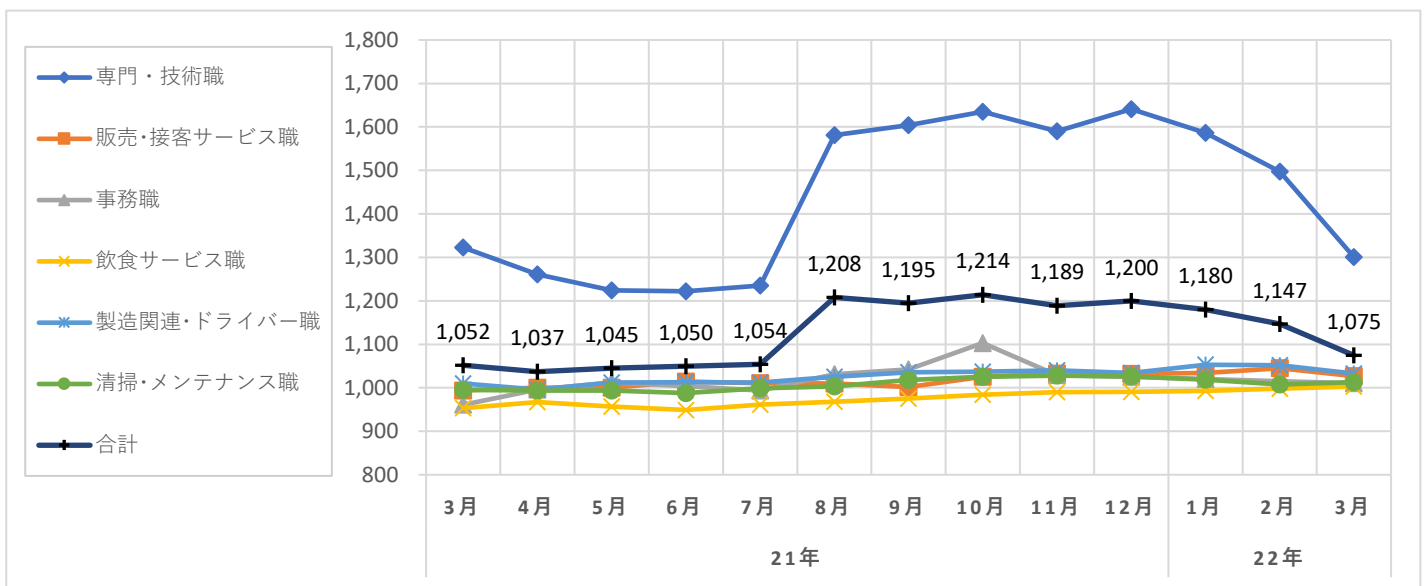
職種大分類集計

大分類	当月集計結果(円)					前年同月比較	
	25%ile	50%ile	75%ile	最頻値	平均値	増減額(円)	増減率(%)
専門・技術職	1,090	1,205	1,400	1,400	1,301	-22	-1.7
販売・接客サービス職	955	990	1,050	953	1,027	33	3.3
事務職	960	960	1,020	960	1,011	50	5.2
飲食サービス職	960	983	1,003	953	1,003	50	5.2
製造関連・ドライバー職	960	1,000	1,050	1,000	1,033	23	2.3
清掃・メンテナンス職	955	980	1,040	953	1,013	18	1.8
その他	1,100	1,100	1,100	1,100	1,111	-14	-1.2
合計	960	1,000	1,100	1,000	1,075	23	2.2

職種小分類集計(“-”はサンプルなし、“※”はサンプル数が1～5件)

大分類	小分類	平均値(円)
専門・技術職	看護師	1,585
	准看護師	-
	薬剤師	※ 2,000
	施設介護(有資格)	1,196
	施設介護(無資格)	1,021
	訪問ヘルパー	1,430
	栄養士・管理栄養士	1,143
	保育士	1,141
	塾講師	1,984
販売・接客サービス職	コンビニ	1,050
	スーパー	1,017
	ドラッグストア	966
	携帯販売	1,333
	フロント・受付案内	958
	クリーニング受付	-
	ガソリンスタンド店員	976
	アパレル販売	1,032
	雑貨販売	※ 996
	娯楽施設スタッフ	-

大分類	小分類	平均値(円)
事務職	一般事務	1,011
	医療事務・病院受付	999
	受付事務	969
飲食サービス職	カフェスタッフ	-
	調理師・調理スタッフ	1,024
	調理補助	991
製造関連・ドライバー職	梱包	965
	倉庫作業	1,033
	検品	1,012
	食品製造作業	967
	食品製造を除く製造作業	985
	配送・配達・ドライバー	1,033
清掃・メンテナンス職	清掃・ハウスクリーニング	1,008
	ルーム・ベッドメイキング	1,047
	家事代行	-
	建物管理	978
	設備管理	※ 1,250
	施設警備	1,029



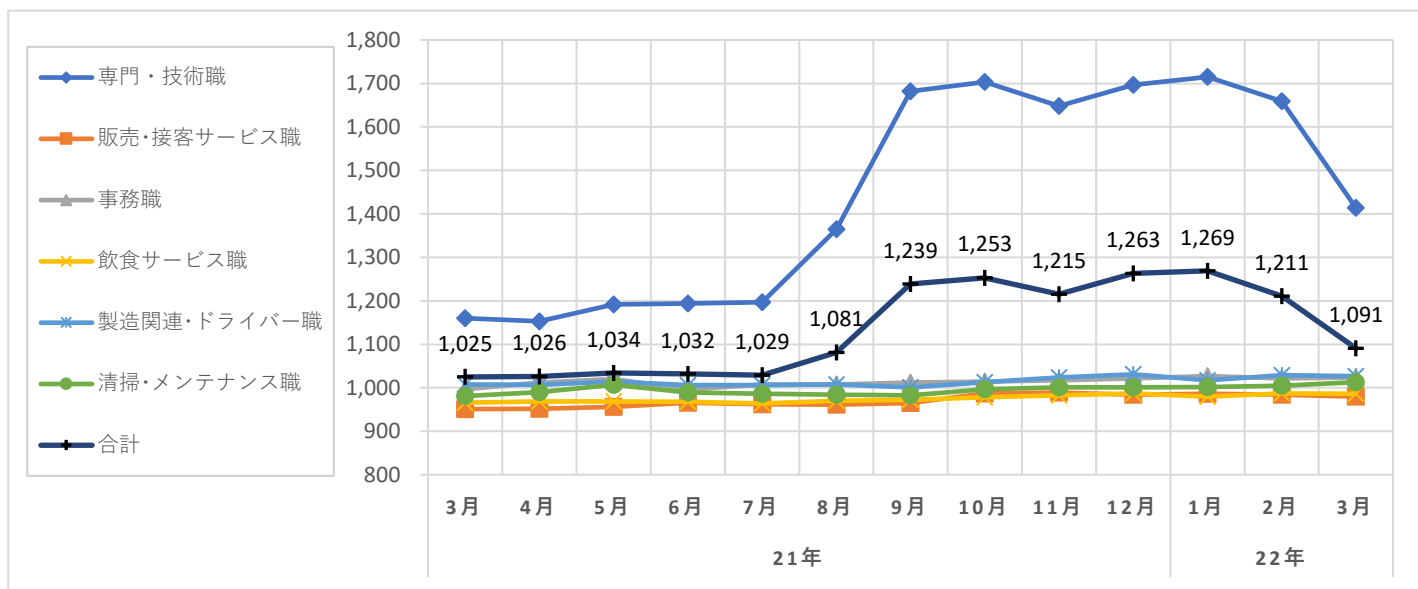
職種大分類集計

大分類	当月集計結果(円)					前年同月比較	
	25%ile	50%ile	75%ile	最頻値	平均値	増減額(円)	増減率(%)
専門・技術職	1,050	1,210	2,000	2,000	1,414	254	21.9
販売・接客サービス職	928	950	1,000	1,000	980	29	3.0
事務職	950	1,000	1,050	1,000	1,024	27	2.7
飲食サービス職	950	992	1,000	1,000	986	20	2.1
製造関連・ドライバー職	950	1,000	1,080	1,000	1,027	19	1.9
清掃・メンテナンス職	970	1,000	1,015	1,000	1,013	32	3.3
その他	1,000	1,100	1,100	1,100	1,067	-1	-0.1
合計	950	1,000	1,100	1,000	1,091	66	6.4

職種小分類集計(“-”はサンプルなし、“※”はサンプル数が1～5件)

大分類	小分類	平均値(円)
専門・技術職	看護師	1,509
	准看護師	1,489
	薬剤師	2,121
	施設介護(有資格)	1,158
	施設介護(無資格)	1,037
	訪問ヘルパー	1,285
	栄養士・管理栄養士	1,137
	保育士	1,100
	塾講師	1,245
販売・接客サービス職	コンビニ	952
	スーパー	969
	ドラッグストア	948
	携帯販売	1,139
	フロント・受付案内	952
	クリーニング受付	964
	ガソリンスタンド店員	1,066
	アパレル販売	985
	雑貨販売	1,019
	娯楽施設スタッフ	999

大分類	小分類	平均値(円)
事務職	一般事務	1,017
	医療事務・病院受付	998
	受付事務	997
飲食サービス職	カフェスタッフ	1,044
	調理師・調理スタッフ	985
	調理補助	968
製造関連・ドライバー職	梱包	962
	倉庫作業	1,047
	検品	990
	食品製造作業	980
	食品製造を除く製造作業	1,035
清掃・メンテナンス職	配送・配達・ドライバー	1,041
	清掃・ハウスクリーニング	1,010
	ルーム・ベッドメイキング	1,033
	家事代行	1,073
	建物管理	1,011
	設備管理	1,114
	施設警備	1,016



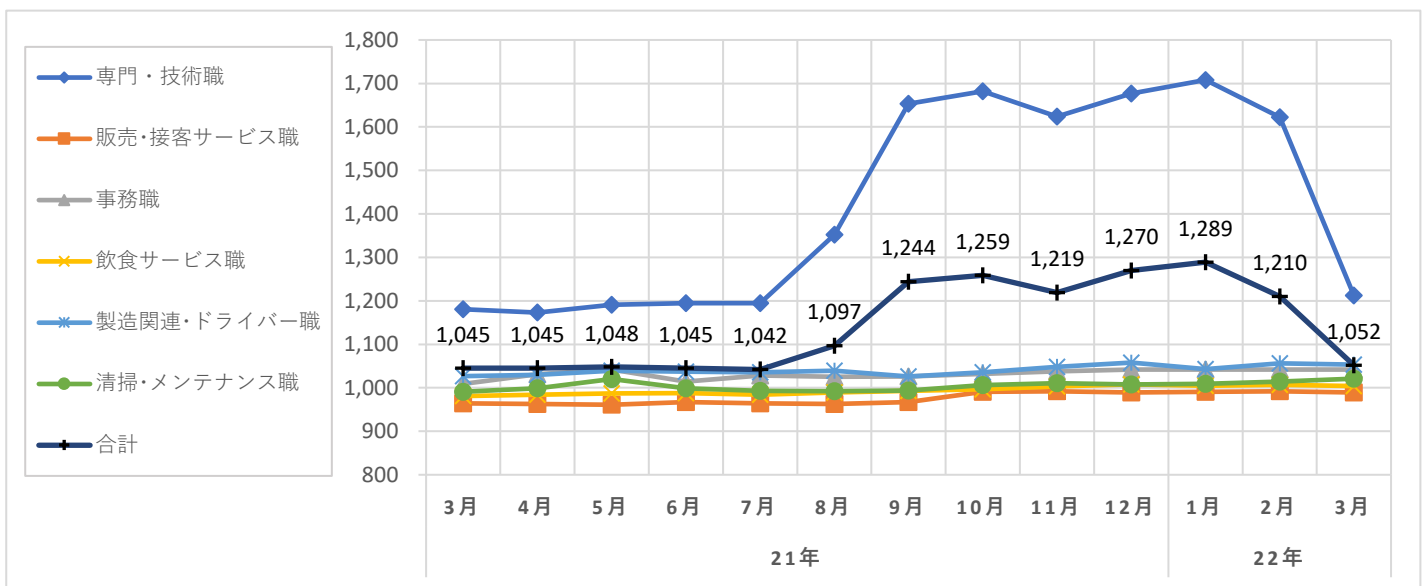
職種大分類集計

大分類	当月集計結果(円)					前年同月比較	
	25%ile	50%ile	75%ile	最頻値	平均値	増減額(円)	増減率(%)
専門・技術職	1,023	1,200	1,328	1,200	1,212	31	2.6
販売・接客サービス職	930	992	1,000	1,000	989	25	2.6
事務職	995	1,000	1,100	1,000	1,042	33	3.3
飲食サービス職	960	1,000	1,020	1,000	1,004	23	2.3
製造関連・ドライバー職	993	1,000	1,100	1,000	1,053	26	2.5
清掃・メンテナンス職	992	1,000	1,020	1,000	1,021	30	3.0
その他	1,000	1,100	1,100	1,100	1,073	0	0.0
合計	970	1,000	1,100	1,000	1,052	7	0.7

職種小分類集計(“-”はサンプルなし、“※”はサンプル数が1～5件)

大分類	小分類	平均値(円)
専門・技術職	看護師	1,488
	准看護師	1,489
	薬剤師	2,113
	施設介護(有資格)	1,168
	施設介護(無資格)	1,034
	訪問ヘルパー	1,338
	栄養士・管理栄養士	1,112
	保育士	1,108
	塾講師	1,216
販売・接客サービス職	コンビニ	963
	スーパー	969
	ドラッグストア	957
	携帯販売	1,172
	フロント・受付案内	990
	クリーニング受付	964
	ガソリンスタンド店員	1,086
	アパレル販売	1,002
	雑貨販売	1,021
	娯楽施設スタッフ	999

大分類	小分類	平均値(円)
事務職	一般事務	1,025
	医療事務・病院受付	1,015
	受付事務	1,035
飲食サービス職	カフェスタッフ	1,067
	調理師・調理スタッフ	1,012
	調理補助	985
製造関連・ドライバー職	梱包	1,012
	倉庫作業	1,078
	検品	1,012
	食品製造作業	987
	食品製造を除く製造作業	1,061
清掃・メンテナンス職	配送・配達・ドライバー	1,070
	清掃・ハウスクリーニング	1,018
	ルーム・ベッドメイキング	1,040
	家事代行	※ 1,100
	建物管理	1,016
	設備管理	1,130
	施設警備	1,039



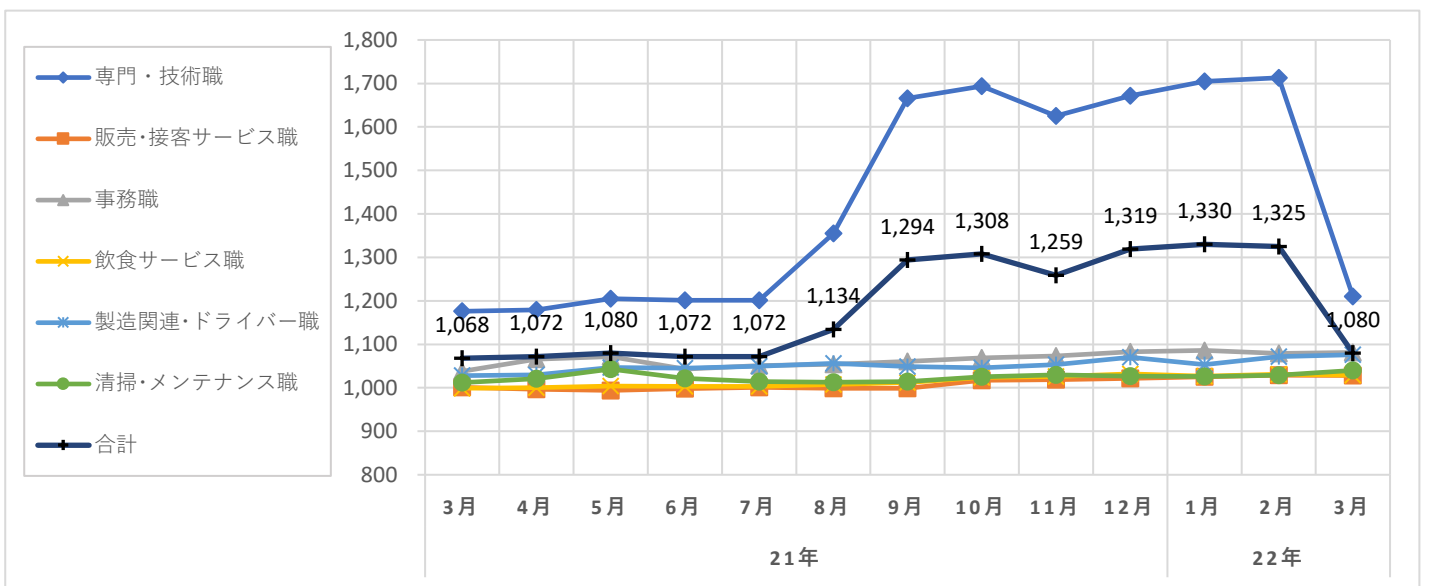
職種大分類集計

大分類	当月集計結果(円)					前年同月比較	
	25%ile	50%ile	75%ile	最頻値	平均値	増減額(円)	増減率(%)
専門・技術職	1,023	1,190	1,300	1,000	1,210	34	2.9
販売・接客サービス職	1,000	1,000	1,010	1,000	1,028	27	2.7
事務職	1,000	1,050	1,100	1,000	1,081	43	4.1
飲食サービス職	995	1,000	1,030	1,000	1,029	30	3.0
製造関連・ドライバー職	1,000	1,010	1,100	1,000	1,076	48	4.7
清掃・メンテナンス職	1,000	1,000	1,050	1,000	1,040	28	2.8
その他	1,000	1,100	1,100	1,100	1,096	15	1.4
合計	1,000	1,000	1,100	1,000	1,080	12	1.1

職種小分類集計 (“-”はサンプルなし、“※”はサンプル数が1～5件)

大分類	小分類	平均値(円)
専門・技術職	看護師	1,465
	准看護師	1,333
	薬剤師	2,067
	施設介護(有資格)	1,148
	施設介護(無資格)	1,069
	訪問ヘルパー	1,362
	栄養士・管理栄養士	1,206
	保育士	1,116
	塾講師	1,209
販売・接客サービス職	コンビニ	999
	スーパー	1,013
	ドラッグストア	993
	携帯販売	1,188
	フロント・受付案内	1,031
	クリーニング受付	999
	ガソリンスタンド店員	-
	アパレル販売	1,009
	雑貨販売	1,021
	娯楽施設スタッフ	999

大分類	小分類	平均値(円)
事務職	一般事務	1,055
	医療事務・病院受付	1,047
	受付事務	1,051
飲食サービス職	カフェスタッフ	1,091
	調理師・調理スタッフ	1,031
	調理補助	1,008
製造関連・ドライバー職	梱包	1,026
	倉庫作業	1,088
	検品	1,009
	食品製造作業	1,005
	食品製造を除く製造作業	1,095
清掃・メンテナンス職	配送・配達・ドライバー	1,088
	清掃・ハウスクリーニング	1,039
	ルーム・ベッドメイキング	1,027
	家事代行	-
	建物管理	1,046
	設備管理	1,161
	施設警備	1,015



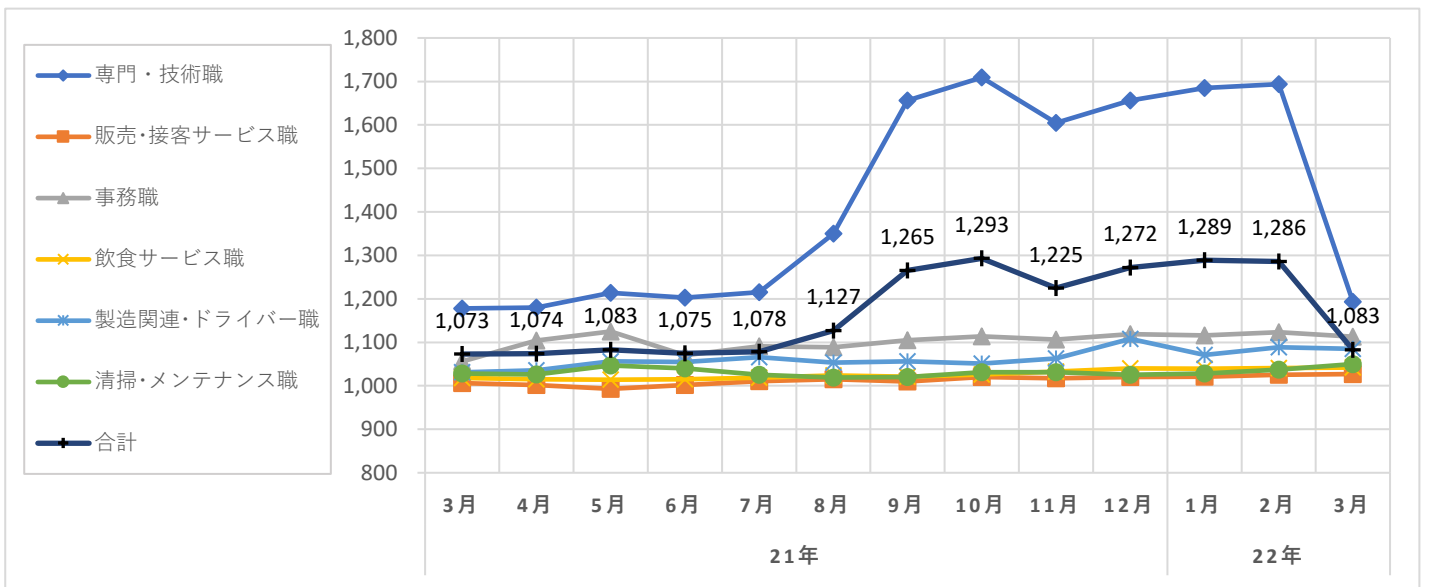
職種大分類集計

大分類	当月集計結果(円)					前年同月比較	
	25%ile	50%ile	75%ile	最頻値	平均値	増減額(円)	増減率(%)
専門・技術職	1,050	1,200	1,300	1,000	1,193	15	1.3
販売・接客サービス職	1,000	1,000	1,015	1,000	1,027	21	2.1
事務職	1,000	1,100	1,200	1,000	1,113	57	5.4
飲食サービス職	1,000	1,000	1,050	1,000	1,042	24	2.4
製造関連・ドライバー職	1,000	1,020	1,120	1,000	1,085	54	5.2
清掃・メンテナンス職	1,000	1,000	1,080	1,000	1,050	22	2.1
その他	1,000	1,100	1,100	1,100	1,096	16	1.5
合計	1,000	1,020	1,100	1,000	1,083	10	0.9

職種小分類集計(“-”はサンプルなし、“※”はサンプル数が1～5件)

大分類	小分類	平均値(円)
専門・技術職	看護師	1,477
	准看護師	-
	薬剤師	-
	施設介護(有資格)	1,163
	施設介護(無資格)	1,039
	訪問ヘルパー	1,330
	栄養士・管理栄養士	※ 1,100
	保育士	1,138
	塾講師	1,181
販売・接客サービス職	コンビニ	※ 1,000
	スーパー	1,009
	ドラッグストア	992
	携帯販売	1,267
	フロント・受付案内	1,078
	クリーニング受付	999
	ガソリンスタンド店員	-
	アパレル販売	1,004
	雑貨販売	-
	娯楽施設スタッフ	-

大分類	小分類	平均値(円)
事務職	一般事務	1,073
	医療事務・病院受付	1,064
	受付事務	1,067
飲食サービス職	カフェスタッフ	1,121
	調理師・調理スタッフ	1,042
	調理補助	1,008
製造関連・ドライバー職	梱包	1,008
	倉庫作業	1,130
	検品	1,009
	食品製造作業	1,007
	食品製造を除く製造作業	1,130
清掃・メンテナンス職	配送・配達・ドライバー	1,085
	清掃・ハウスクリーニング	1,049
	ルーム・ベッドメイキング	1,014
	家事代行	-
	建物管理	1,062
	設備管理	1,277
	施設警備	998



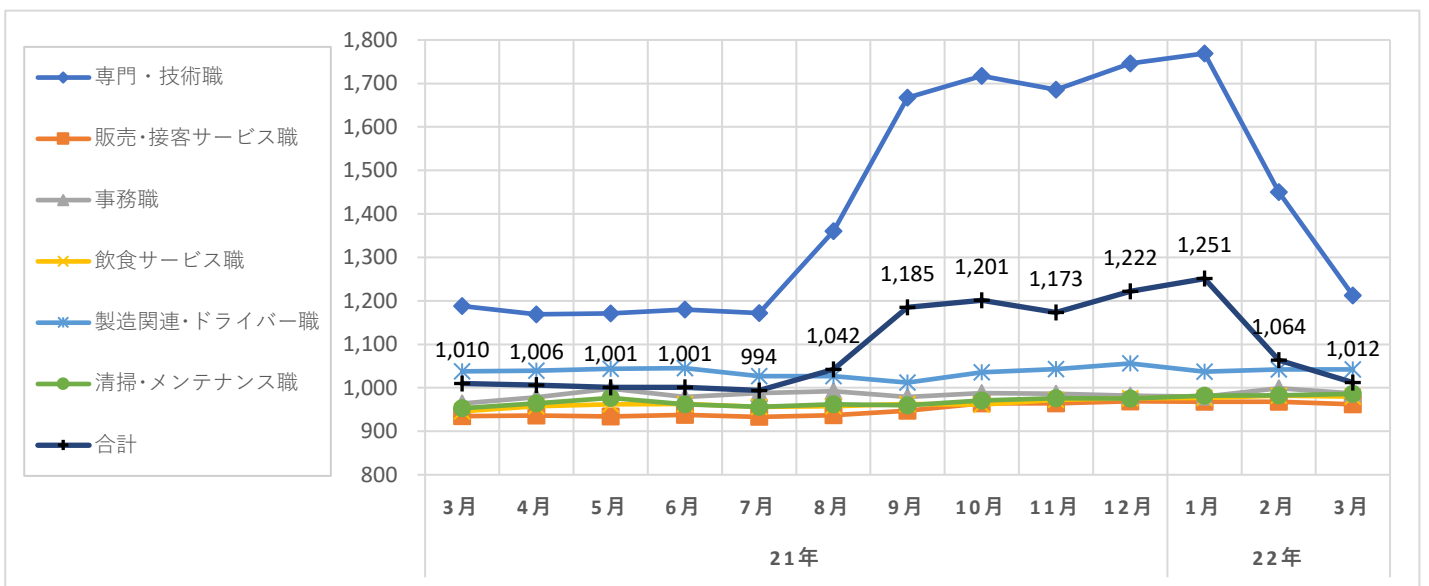
職種大分類集計

大分類	当月集計結果(円)					前年同月比較	
	25%ile	50%ile	75%ile	最頻値	平均値	増減額(円)	増減率(%)
専門・技術職	1,000	1,200	1,400	1,000	1,212	24	2.0
販売・接客サービス職	928	930	963	928	962	27	2.9
事務職	940	980	1,000	1,000	987	23	2.4
飲食サービス職	930	950	1,000	930	980	34	3.6
製造関連・ドライバー職	950	1,000	1,100	930	1,042	4	0.4
清掃・メンテナンス職	930	960	1,000	1,000	986	33	3.5
その他	1,000	1,000	1,100	1,000	1,038	-6	-0.6
合計	930	958	1,000	928	1,012	2	0.2

職種小分類集計(“-”はサンプルなし、“※”はサンプル数が1～5件)

大分類	小分類	平均値(円)
専門・技術職	看護師	1,511
	准看護師	※ 1,700
	薬剤師	2,333
	施設介護(有資格)	1,164
	施設介護(無資格)	1,004
	訪問ヘルパー	1,278
	栄養士・管理栄養士	1,043
	保育士	1,085
	塾講師	1,243
販売・接客サービス職	コンビニ	941
	スーパー	955
	ドラッグストア	929
	携帯販売	1,183
	フロント・受付案内	961
	クリーニング受付	963
	ガソリンスタンド店員	955
	アパレル販売	997
	雑貨販売	-
	娯楽施設スタッフ	-

大分類	小分類	平均値(円)
事務職	一般事務	998
	医療事務・病院受付	968
	受付事務	※ 1,000
飲食サービス職	カフェスタッフ	1,037
	調理師・調理スタッフ	997
	調理補助	951
製造関連・ドライバー職	梱包	940
	倉庫作業	1,038
	検品	1,037
	食品製造作業	1,009
	食品製造を除く製造作業	1,013
清掃・メンテナンス職	配送・配達・ドライバー	1,031
	清掃・ハウスクリーニング	981
	ルーム・ベッドメイキング	973
	家事代行	※ 1,100
	建物管理	982
	設備管理	1,016
	施設警備	1,088



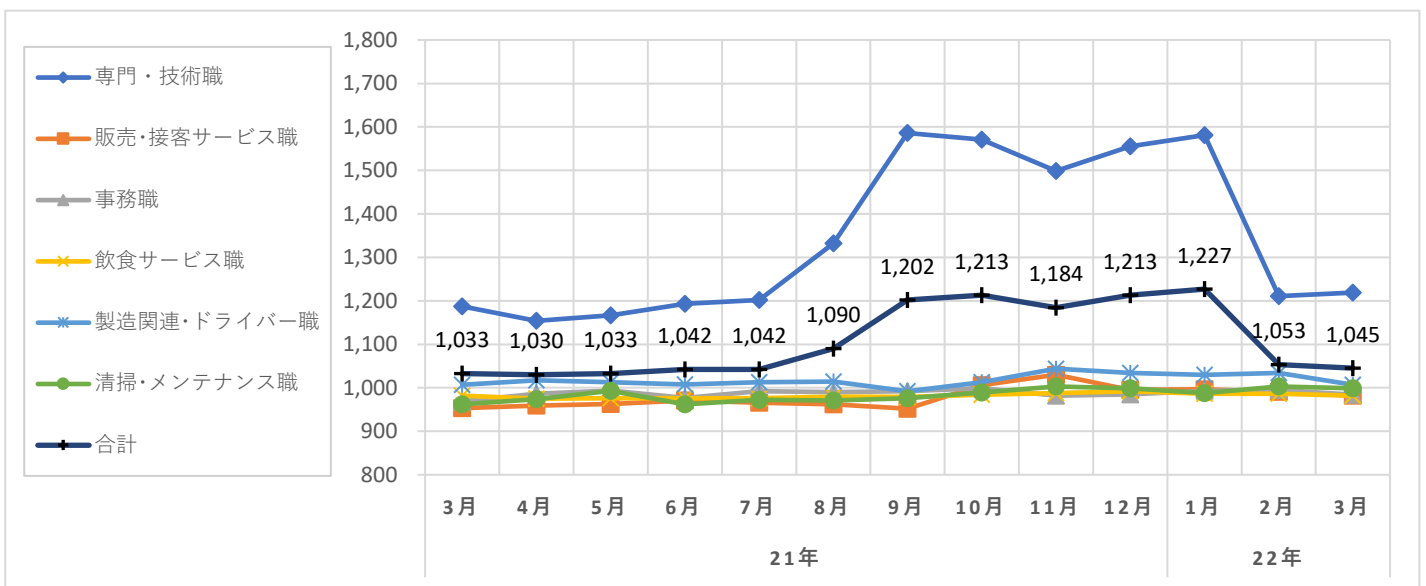
職種大分類集計

大分類	当月集計結果(円)					前年同月比較	
	25%ile	50%ile	75%ile	最頻値	平均値	増減額(円)	増減率(%)
専門・技術職	1,010	1,200	1,320	1,200	1,219	32	2.7
販売・接客サービス職	940	950	980	940	982	29	3.0
事務職	940	970	1,000	940	984	15	1.5
飲食サービス職	950	965	1,000	1,000	982	0	0.0
製造関連・ドライバー職	940	980	1,015	940	1,007	0	0.0
清掃・メンテナンス職	940	960	1,000	940	999	37	3.8
その他	1,100	1,100	1,100	1,100	1,100	-100	-8.3
合計	940	980	1,100	940	1,045	12	1.2

職種小分類集計(“-”はサンプルなし、“※”はサンプル数が1～5件)

大分類	小分類	平均値(円)
専門・技術職	看護師	1,511
	准看護師	※ 1,850
	薬剤師	2,120
	施設介護(有資格)	1,232
	施設介護(無資格)	940
	訪問ヘルパー	※ 1,238
	栄養士・管理栄養士	※ 1,050
	保育士	1,045
	塾講師	1,212
販売・接客サービス職	コンビニ	※ 948
	スーパー	988
	ドラッグストア	1,047
	携帯販売	1,120
	フロント・受付案内	958
	クリーニング受付	945
	ガソリンスタンド店員	1,122
	アパレル販売	984
	雑貨販売	-
	娯楽施設スタッフ	-

大分類	小分類	平均値(円)
事務職	一般事務	987
	医療事務・病院受付	980
	受付事務	※ 1,000
飲食サービス職	カフェスタッフ	1,067
	調理師・調理スタッフ	972
	調理補助	975
製造関連・ドライバー職	梱包	※ 1,030
	倉庫作業	1,097
	検品	953
	食品製造作業	945
	食品製造を除く製造作業	1,094
清掃・メンテナンス職	配送・配達・ドライバー	1,014
	清掃・ハウスクリーニング	987
	ルーム・ベッドメイキング	1,100
	家事代行	※ 1,100
	建物管理	989
	設備管理	※ 1,320
	施設警備	1,061



調査概要

弊社が企画運営する求人メディア『イーアイデム』・採用ホームページ構築サービス『Jobギア採促』を利用して公表された求人情報から、下記条件のパート・アルバイトの時給データを抽出し、募集時平均時給を集計した。

集計対象地域

東日本エリア	: 東京都、神奈川県、埼玉県、千葉県、茨城県、群馬県、栃木県、静岡県の合計
関東4都県	: 東京都、神奈川県、埼玉県、千葉県の全体計と各都県別 ※東京都区の集計も添付
西日本エリア	: 大阪府、兵庫県、京都府、奈良県、和歌山県、滋賀県、福岡県の合計
関西3府県	: 大阪府、兵庫県、京都府の全体計と各県別 ※大阪市の集計も添付

職種

職種大分類	職種小分類
専門・技術職	: 看護師、准看護師、薬剤師、施設介護(有資格)、施設介護(無資格)、訪問ヘルパー、栄養士・管理栄養士、保育士、塾講師等
販売・接客サービス職	: コンビニ、スーパー、ドラッグストア、携帯販売、フロント・受付案内、クリーニング受付、ガソリンスタンド店員、アパレル販売、雑貨販売、娯楽施設スタッフ等
事務職	: 一般事務、医療事務・病院受付、受付事務等
飲食サービス職	: カフェスタッフ、調理師・調理スタッフ、調理補助等
製造関連・ドライバー職	: 梱包、倉庫作業、検品、食品製造作業、食品製造を除く製造作業、配送・配達・ドライバー等
清掃・メンテナンス職	: 清掃・ハウスクリーニング、ルーム・ベッドメイキング、家事代行、建物管理、設備管理、施設警備等
その他	: 美容師、理容師、営業等

職種小分類は、職種大分類の中からデータ件数の多い職種を抜粋して掲載
また、「深夜ワーク」を除いて集計

データ件数(全体)

東日本エリア	: 49,756件
関東4都県	: 40,007件 (東京都 17,683件、神奈川県 8,550件、埼玉県 7,826件、千葉県 5,948件)
西日本エリア	: 25,215件
関西3府県	: 18,285件 (大阪府 9,373件、兵庫県 6,203件、京都府 2,709件)

集計項目

職種大分類集計	
25・50・75%ile	: 賃金データを低い順に並べたとき、それぞれ下から25%ile目、50%ile目、75%ile目となる値
最頻値	: データ数2件以上で、最もデータ件数が多い時給額。最頻値が2値以上の場合は低い時給を表示
平均値	: 単純平均値の少数第1位を四捨五入
職種小分類集計	
平均値	: 単純平均値の少数第1位を四捨五入