

パート・アルバイトの募集時平均時給

～ 2022年4月 集計結果 ～

東日本エリアの平均時給は1,094円、最頻時給は1,100円

西日本エリアの平均時給は1,043円、最頻時給は1,000円

関東4都県の「清掃・メンテナンス職」の平均時給は前年同月比14ヵ月連続で増加

● 東日本エリアの平均時給は1,094円

東日本エリア全体の平均時給は、前年同月比22円増の1,094円。職種大分類別の平均時給は、「専門・技術職」1,288円(前年同月比16円増)、「清掃・メンテナンス職」1,110円(同25円増)、「製造関連・ドライバー職」1,109円(同56円増)、「事務職」1,083円(同26円増)、「販売・接客サービス職」1,036円(同13円増)、「飲食サービス職」1,030円(同31円増)の順で、前年同月比で全ての職種がプラスとなった。

● 関東4都県（東京都、神奈川県、埼玉県、千葉県）の平均時給は1,118円

関東4都県全体の平均時給は、前年同月比20円増の1,118円。職種大分類別の平均時給は、「専門・技術職」1,312円(前年同月比26円増)、「清掃・メンテナンス職」1,123円(同23円増)、「製造関連・ドライバー職」1,116円(同37円増)、「事務職」1,104円(同21円増)、「販売・接客サービス職」1,060円(同5円増)、「飲食サービス職」1,049円(同36円増)の順で、前年同月比で全ての職種がプラスとなった。都県別の平均時給は、東京都1,166円(前年同月比26円増)、神奈川県1,129円(同24円増)、千葉県1,065円(同28円増)、埼玉県1,056円(同8円増)の順となり、前年同月比で全ての都県がプラスとなった。

● 西日本エリアの平均時給は1,043円

西日本エリア全体の平均時給は、前年同月比17円増の1,043円。職種大分類別の平均時給は、「専門・技術職」1,235円(前年同月比82円増)、「製造関連・ドライバー職」1,037円(同30円増)、「事務職」1,016円(同4円増)、「清掃・メンテナンス職」1,010円(同20円増)、「飲食サービス職」990円(同21円増)、「販売・接客サービス職」982円(同30円増)の順で、前年同月比で全ての職種がプラスとなった。

● 関西3府県（大阪府、兵庫県、京都府）の平均時給は1,050円

関西3府県全体の平均時給は、前年同月比5円増の1,050円。職種大分類別の平均時給は、「専門・技術職」1,213円(前年同月比40円増)、「製造関連・ドライバー職」1,060円(同30円増)、「事務職」1,035円(同4円増)、「清掃・メンテナンス職」1,018円(同19円増)、「飲食サービス職」1,009円(同25円増)、「販売・接客サービス職」987円(同24円増)の順で、前年同月比で全ての職種がプラスとなった。府県別の平均時給は、大阪府1,081円(前年同月比9円増)、京都府1,051円(同21円増)、兵庫県1,008円(同2円増)の順となり、前年同月比で全ての府県がプラスとなった。

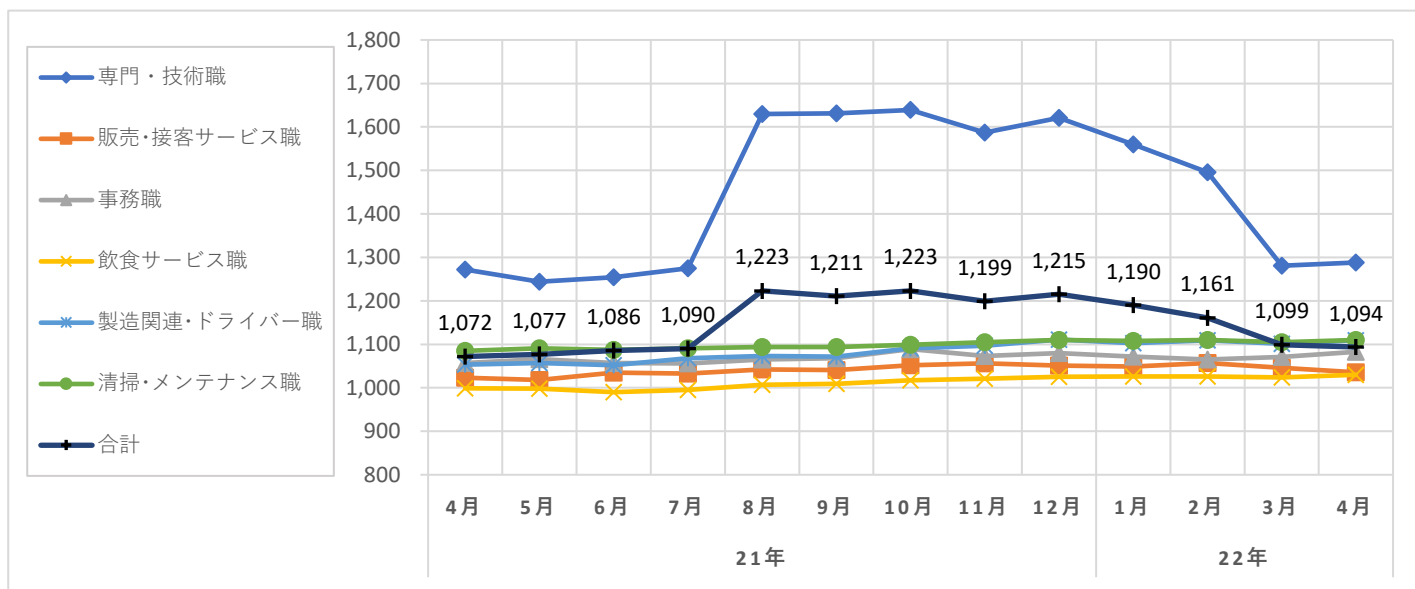
職種大分類集計

大分類	当月集計結果(円)					前年同月比較	
	25%ile	50%ile	75%ile	最頻値	平均値	増減額(円)	増減率(%)
専門・技術職	1,080	1,200	1,410	1,400	1,288	16	1.3
販売・接客サービス職	956	1,040	1,070	1,000	1,036	13	1.3
事務職	1,000	1,041	1,150	1,040	1,083	26	2.5
飲食サービス職	963	1,040	1,053	1,050	1,030	31	3.1
製造関連・ドライバー職	1,000	1,071	1,200	1,100	1,109	56	5.3
清掃・メンテナンス職	1,040	1,100	1,200	1,100	1,110	25	2.3
その他	1,050	1,100	1,100	1,100	1,091	-26	-2.3
合計	980	1,050	1,150	1,100	1,094	22	2.1

職種小分類集計(“-”はサンプルなし、“※”はサンプル数が1～5件)

大分類	小分類	平均値(円)
専門・技術職	看護師	1,605
	准看護師	1,603
	薬剤師	2,273
	施設介護(有資格)	1,166
	施設介護(無資格)	983
	訪問ヘルパー	1,463
	栄養士・管理栄養士	1,079
	保育士	1,177
	塾講師	1,273
販売・接客サービス職	コンビニ	1,011
	スーパー	1,051
	ドラッグストア	957
	携帯販売	1,416
	フロント・受付案内	988
	クリーニング受付	1,021
	ガソリンスタンド店員	975
	アパレル販売	1,054
	雑貨販売	1,018
	娯楽施設スタッフ	1,015

大分類	小分類	平均値(円)
事務職	一般事務	1,083
	医療事務・病院受付	1,047
	受付事務	1,009
飲食サービス職	カフェスタッフ	1,031
	調理師・調理スタッフ	1,031
	調理補助	1,016
製造関連・ドライバー職	梱包	1,019
	倉庫作業	1,133
	検品	1,057
	食品製造作業	1,066
	食品製造を除く製造作業	1,017
清掃・メンテナンス職	配送・配達・ドライバー	1,114
	清掃・ハウスクリーニング	1,109
	ルーム・ベッドメイキング	1,061
	家事代行	1,421
	建物管理	1,099
	設備管理	1,190
	施設警備	1,117



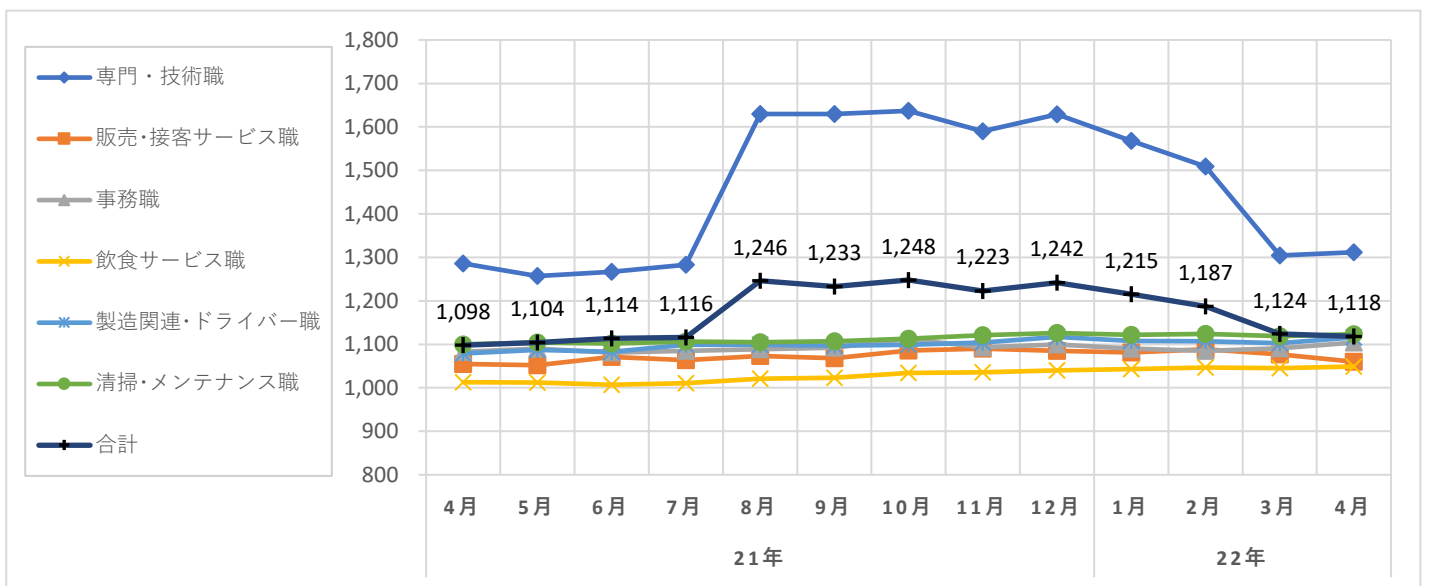
職種大分類集計

大分類	当月集計結果(円)					前年同月比較	
	25%ile	50%ile	75%ile	最頻値	平均値	増減額(円)	増減率(%)
専門・技術職	1,090	1,220	1,430	1,400	1,312	26	2.0
販売・接客サービス職	980	1,045	1,100	1,050	1,060	5	0.5
事務職	1,020	1,050	1,200	1,040	1,104	21	1.9
飲食サービス職	1,000	1,041	1,080	1,050	1,049	36	3.6
製造関連・ドライバー職	1,000	1,071	1,200	1,000	1,116	37	3.4
清掃・メンテナンス職	1,041	1,100	1,200	1,100	1,123	23	2.1
その他	1,100	1,100	1,100	1,100	1,110	-27	-2.4
合計	1,000	1,050	1,160	1,100	1,118	20	1.8

職種小分類集計(“-”はサンプルなし、“※”はサンプル数が1～5件)

大分類	小分類	平均値(円)
専門・技術職	看護師	1,639
	准看護師	1,625
	薬剤師	2,147
	施設介護(有資格)	1,191
	施設介護(無資格)	1,028
	訪問ヘルパー	1,486
	栄養士・管理栄養士	1,189
	保育士	1,180
	塾講師	1,303
販売・接客サービス職	コンビニ	1,053
	スーパー	1,057
	ドラッグストア	1,016
	携帯販売	1,454
	フロント・受付案内	1,048
	クリーニング受付	1,028
	ガソリンスタンド店員	969
	アパレル販売	1,079
	雑貨販売	999
	娯楽施設スタッフ	1,026

大分類	小分類	平均値(円)
事務職	一般事務	1,103
	医療事務・病院受付	1,068
	受付事務	1,015
飲食サービス職	カフェスタッフ	1,060
	調理師・調理スタッフ	1,061
	調理補助	1,029
製造関連・ドライバー職	梱包	1,034
	倉庫作業	1,158
	検品	1,057
	食品製造作業	1,078
	食品製造を除く製造作業	1,056
清掃・メンテナンス職	配送・配達・ドライバー	1,127
	清掃・ハウスクリーニング	1,122
	ルーム・ベッドメイキング	1,078
	家事代行	1,429
	建物管理	1,107
	設備管理	1,206
	施設警備	1,127



パート・アルバイトの募集時平均時給～2022年4月集計結果～

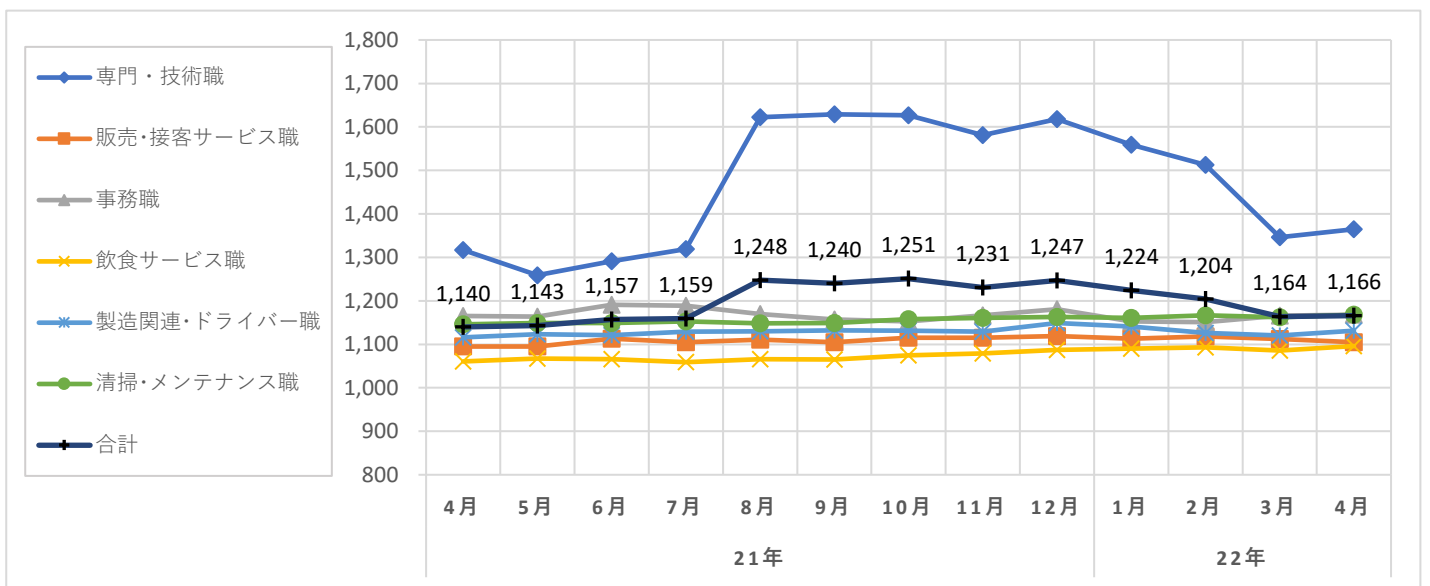
職種大分類集計

大分類	当月集計結果(円)					前年同月比較	
	25%ile	50%ile	75%ile	最頻値	平均値	増減額(円)	増減率(%)
専門・技術職	1,100	1,300	1,600	1,220	1,365	48	3.6
販売・接客サービス職	1,045	1,070	1,150	1,045	1,105	10	0.9
事務職	1,050	1,100	1,300	1,050	1,168	3	0.3
飲食サービス職	1,045	1,060	1,100	1,041	1,096	35	3.3
製造関連・ドライバー職	1,050	1,100	1,200	1,050	1,131	15	1.3
清掃・メンテナンス職	1,100	1,150	1,200	1,200	1,168	22	1.9
その他	1,100	1,100	1,100	1,100	1,118	-13	-1.1
合計	1,050	1,100	1,200	1,100	1,166	26	2.3

職種小分類集計(“-”はサンプルなし、“※”はサンプル数が1～5件)

大分類	小分類	平均値(円)
専門・技術職	看護師	1,676
	准看護師	※ 1,610
	薬剤師	※ 2,133
	施設介護(有資格)	1,229
	施設介護(無資格)	1,091
	訪問ヘルパー	1,560
	栄養士・管理栄養士	1,168
	保育士	1,256
	塾講師	-
販売・接客サービス職	コンビニ	1,076
	スーパー	1,102
	ドラッグストア	1,097
	携帯販売	1,502
	フロント・受付案内	1,094
	クリーニング受付	1,041
	ガソリンスタンド店員	1,041
	アパレル販売	1,101
	雑貨販売	1,044
	娯楽施設スタッフ	-

大分類	小分類	平均値(円)
事務職	一般事務	1,135
	医療事務・病院受付	1,149
	受付事務	1,099
飲食サービス職	カフェスタッフ	1,080
	調理師・調理スタッフ	1,096
	調理補助	1,085
製造関連・ドライバー職	梱包	1,088
	倉庫作業	1,108
	検品	1,117
	食品製造作業	1,052
	食品製造を除く製造作業	1,078
清掃・メンテナンス職	配送・配達・ドライバー	1,130
	清掃・ハウスクリーニング	1,167
	ルーム・ベッドメイキング	1,097
	家事代行	1,429
	建物管理	1,132
	設備管理	1,255
	施設警備	1,191



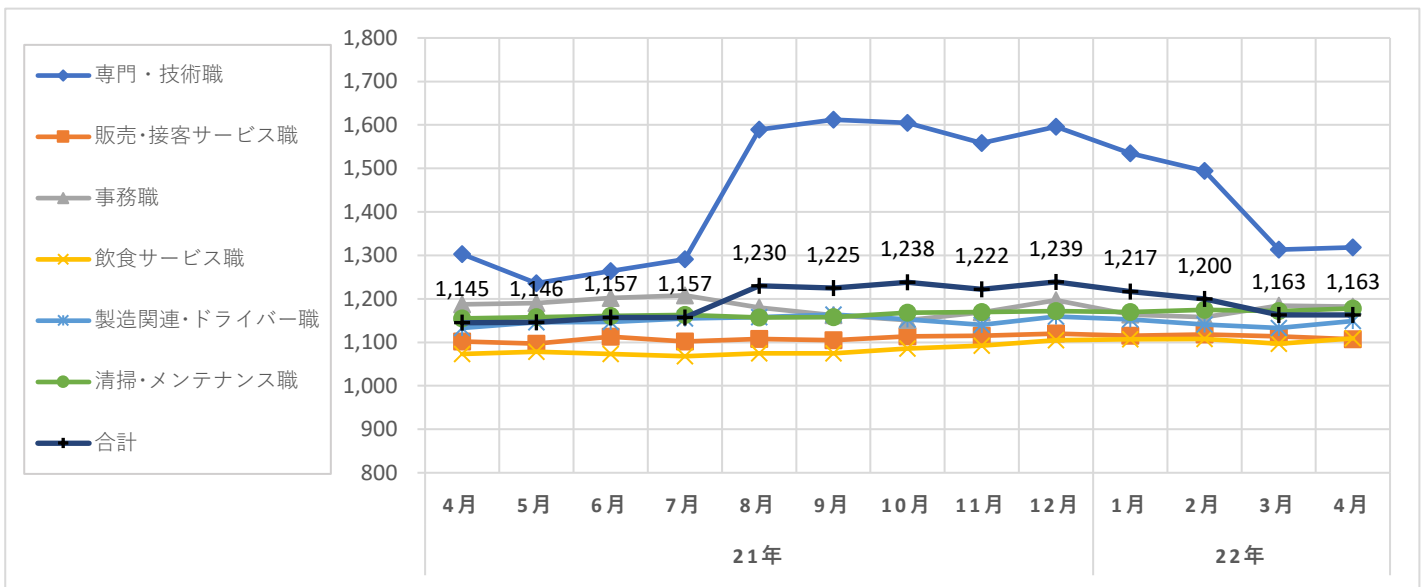
職種大分類集計

大分類	当月集計結果(円)					前年同月比較	
	25%ile	50%ile	75%ile	最頻値	平均値	増減額(円)	増減率(%)
専門・技術職	1,100	1,244	1,470	1,220	1,318	15	1.2
販売・接客サービス職	1,045	1,075	1,150	1,045	1,107	5	0.5
事務職	1,050	1,150	1,300	1,050	1,182	-5	-0.4
飲食サービス職	1,050	1,100	1,130	1,100	1,109	36	3.4
製造関連・ドライバー職	1,050	1,100	1,200	1,200	1,149	16	1.4
清掃・メンテナンス職	1,100	1,200	1,200	1,200	1,178	23	2.0
その他	1,100	1,100	1,100	1,100	1,126	-2	-0.2
合計	1,050	1,100	1,200	1,100	1,163	18	1.6

職種小分類集計(“-”はサンプルなし、“※”はサンプル数が1～5件)

大分類	小分類	平均値(円)
専門・技術職	看護師	1,746
	准看護師	※ 1,610
	薬剤師	※ 2,000
	施設介護(有資格)	1,228
	施設介護(無資格)	1,143
	訪問ヘルパー	1,576
	栄養士・管理栄養士	1,181
	保育士	1,269
	塾講師	-
販売・接客サービス職	コンビニ	1,076
	スーパー	1,106
	ドラッグストア	1,119
	携帯販売	1,490
	フロント・受付案内	1,100
	クリーニング受付	1,041
	ガソリンスタンド店員	-
	アパレル販売	1,101
	雑貨販売	1,045
	娯楽施設スタッフ	-

大分類	小分類	平均値(円)
事務職	一般事務	1,146
	医療事務・病院受付	1,153
	受付事務	1,114
飲食サービス職	カフェスタッフ	1,100
	調理師・調理スタッフ	1,109
	調理補助	1,091
製造関連・ドライバー職	梱包	1,088
	倉庫作業	1,106
	検品	1,183
	食品製造作業	1,049
	食品製造を除く製造作業	※ 1,078
清掃・メンテナンス職	配送・配達・ドライバー	1,118
	清掃・ハウスクリーニング	1,177
	ルーム・ベッドメイキング	1,138
	家事代行	1,429
	建物管理	1,142
	設備管理	1,167
	施設警備	1,219



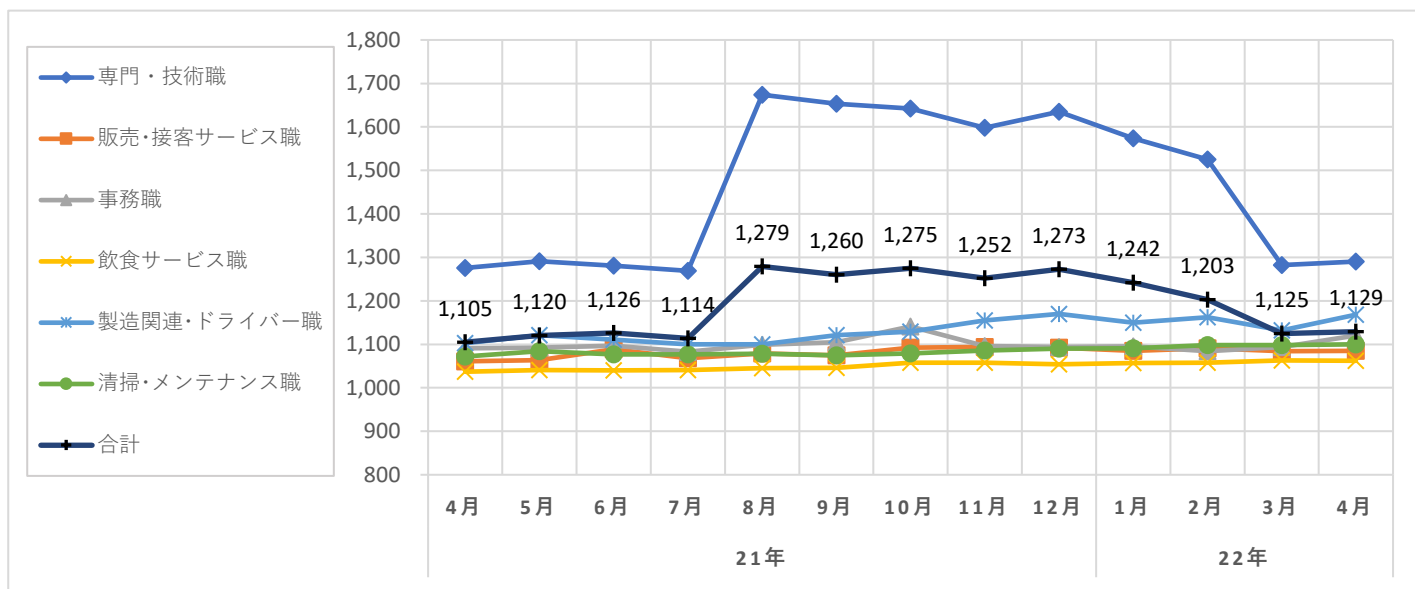
職種大分類集計

大分類	当月集計結果(円)					前年同月比較	
	25%ile	50%ile	75%ile	最頻値	平均値	増減額(円)	増減率(%)
専門・技術職	1,112	1,170	1,410	1,160	1,290	14	1.1
販売・接客サービス職	1,040	1,040	1,081	1,040	1,085	24	2.3
事務職	1,040	1,050	1,200	1,040	1,120	29	2.7
飲食サービス職	1,040	1,040	1,070	1,040	1,062	25	2.4
製造関連・ドライバー職	1,050	1,100	1,200	1,040	1,168	65	5.9
清掃・メンテナンス職	1,040	1,050	1,100	1,040	1,100	28	2.6
その他	1,100	1,100	1,100	1,100	1,100	-49	-4.3
合計	1,040	1,070	1,150	1,040	1,129	24	2.2

職種小分類集計(“-”はサンプルなし、“※”はサンプル数が1～5件)

大分類	小分類	平均値(円)
専門・技術職	看護師	1,651
	准看護師	-
	薬剤師	2,150
	施設介護(有資格)	1,269
	施設介護(無資格)	1,063
	訪問ヘルパー	1,471
	栄養士・管理栄養士	-
	保育士	1,167
	塾講師	1,040
販売・接客サービス職	コンビニ	※ 1,200
	スーパー	1,070
	ドラッグストア	1,046
	携帯販売	1,477
	フロント・受付案内	1,057
	クリーニング受付	1,040
	ガソリンスタンド店員	1,047
	アパレル販売	1,087
	雑貨販売	※ 1,040
	娯楽施設スタッフ	1,050

大分類	小分類	平均値(円)
事務職	一般事務	1,166
	医療事務・病院受付	1,056
	受付事務	1,049
飲食サービス職	カフェスタッフ	1,043
	調理師・調理スタッフ	1,077
	調理補助	1,054
製造関連・ドライバー職	梱包	1,062
	倉庫作業	1,241
	検品	1,148
	食品製造作業	1,066
	食品製造を除く製造作業	1,064
	配送・配達・ドライバー	1,122
清掃・メンテナンス職	清掃・ハウスクリーニング	1,098
	ルーム・ベッドメイキング	1,118
	家事代行	-
	建物管理	1,077
	設備管理	1,177
	施設警備	1,107



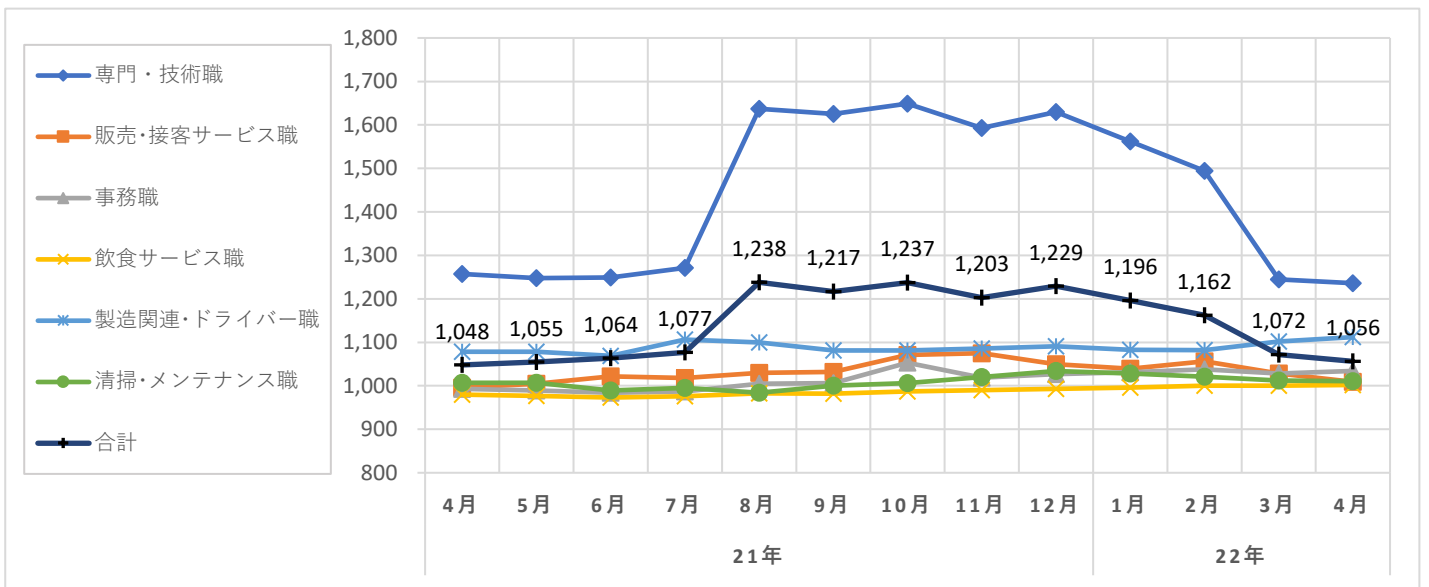
職種大分類集計

大分類	当月集計結果(円)					前年同月比較	
	25%ile	50%ile	75%ile	最頻値	平均値	増減額(円)	増減率(%)
専門・技術職	1,000	1,200	1,410	1,000	1,236	-21	-1.7
販売・接客サービス職	960	961	1,000	960	1,009	13	1.3
事務職	960	1,000	1,050	1,000	1,034	41	4.1
飲食サービス職	960	980	1,000	960	1,002	22	2.2
製造関連・ドライバー職	1,000	1,010	1,200	1,000	1,112	34	3.2
清掃・メンテナンス職	960	980	1,010	960	1,011	4	0.4
その他	1,050	1,100	1,150	1,100	1,132	38	3.5
合計	960	1,000	1,050	1,000	1,056	8	0.8

職種小分類集計 (“-”はサンプルなし、“※”はサンプル数が1～5件)

大分類	小分類	平均値(円)
専門・技術職	看護師	1,575
	准看護師	1,650
	薬剤師	-
	施設介護(有資格)	1,102
	施設介護(無資格)	976
	訪問ヘルパー	1,382
	栄養士・管理栄養士	1,244
	保育士	1,074
	塾講師	1,384
販売・接客サービス職	コンビニ	※ 1,030
	スーパー	1,001
	ドラッグストア	968
	携帯販売	1,422
	フロント・受付案内	984
	クリーニング受付	※ 970
	ガソリンスタンド店員	960
	アパレル販売	1,060
	雑貨販売	960
	娯楽施設スタッフ	-

大分類	小分類	平均値(円)
事務職	一般事務	1,040
	医療事務・病院受付	1,055
	受付事務	960
飲食サービス職	カフェスタッフ	※ 1,000
	調理師・調理スタッフ	1,021
	調理補助	986
製造関連・ドライバー職	梱包	1,055
	倉庫作業	1,172
	検品	997
	食品製造作業	1,089
	食品製造を除く製造作業	1,050
清掃・メンテナンス職	配送・配達・ドライバー	1,200
	清掃・ハウスクリーニング	1,009
	ルーム・ベッドメイキング	※ 960
	家事代行	-
	建物管理	1,013
	設備管理	991
施設警備	988	



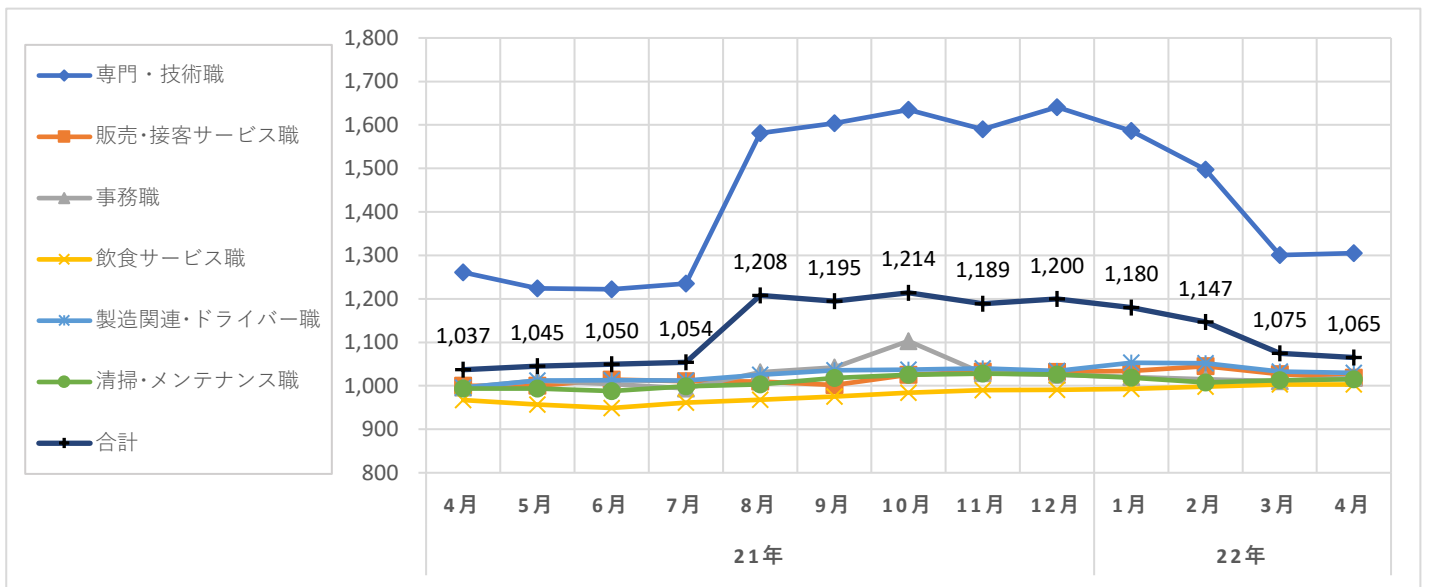
職種大分類集計

大分類	当月集計結果(円)					前年同月比較	
	25%ile	50%ile	75%ile	最頻値	平均値	増減額(円)	増減率(%)
専門・技術職	1,050	1,200	1,410	1,000	1,305	44	3.5
販売・接客サービス職	956	980	1,020	1,000	1,019	19	1.9
事務職	960	970	1,020	960	1,019	23	2.3
飲食サービス職	960	983	1,003	1,000	1,003	36	3.7
製造関連・ドライバー職	960	1,000	1,050	1,000	1,030	34	3.4
清掃・メンテナンス職	955	980	1,030	1,000	1,015	21	2.1
その他	1,100	1,100	1,100	1,100	1,118	-13	-1.1
合計	960	1,000	1,100	1,000	1,065	28	2.7

職種小分類集計(“-”はサンプルなし、“※”はサンプル数が1～5件)

大分類	小分類	平均値(円)
専門・技術職	看護師	1,632
	准看護師	※ 1,500
	薬剤師	-
	施設介護(有資格)	1,141
	施設介護(無資格)	1,014
	訪問ヘルパー	1,441
	栄養士・管理栄養士	1,117
	保育士	1,130
	塾講師	1,200
販売・接客サービス職	コンビニ	975
	スーパー	1,009
	ドラッグストア	970
	携帯販売	1,434
	フロント・受付案内	961
	クリーニング受付	※ 953
	ガソリンスタンド店員	978
	アパレル販売	1,031
	雑貨販売	973
	娯楽施設スタッフ	※ 953

大分類	小分類	平均値(円)
事務職	一般事務	1,042
	医療事務・病院受付	986
	受付事務	961
飲食サービス職	カフェスタッフ	-
	調理師・調理スタッフ	1,025
	調理補助	990
製造関連・ドライバー職	梱包	965
	倉庫作業	1,050
	検品	991
	食品製造作業	960
	食品製造を除く製造作業	1,021
	配送・配達・ドライバー	1,023
清掃・メンテナンス職	清掃・ハウスクリーニング	1,010
	ルーム・ベッドメイキング	1,041
	家事代行	-
	建物管理	982
	設備管理	1,325
	施設警備	997



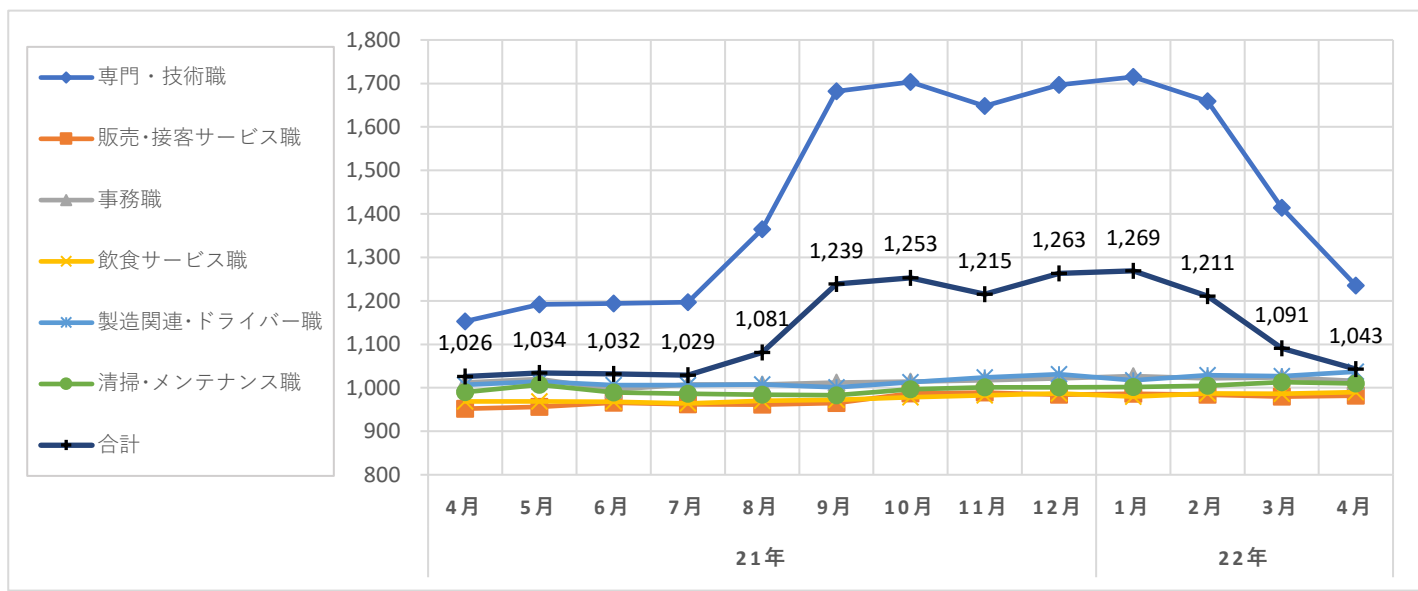
職種大分類集計

大分類	当月集計結果(円)					前年同月比較	
	25%ile	50%ile	75%ile	最頻値	平均値	増減額(円)	増減率(%)
専門・技術職	1,049	1,200	1,320	1,200	1,235	82	7.1
販売・接客サービス職	928	950	1,000	1,000	982	30	3.2
事務職	950	1,000	1,050	1,000	1,016	4	0.4
飲食サービス職	950	995	1,000	1,000	990	21	2.2
製造関連・ドライバー職	950	1,000	1,100	1,000	1,037	30	3.0
清掃・メンテナンス職	950	1,000	1,000	1,000	1,010	20	2.0
その他	1,000	1,100	1,100	1,100	1,066	-8	-0.7
合計	950	1,000	1,100	1,000	1,043	17	1.7

職種小分類集計(“-”はサンプルなし、“※”はサンプル数が1～5件)

大分類	小分類	平均値(円)
専門・技術職	看護師	1,485
	准看護師	1,563
	薬剤師	2,121
	施設介護(有資格)	1,168
	施設介護(無資格)	1,049
	訪問ヘルパー	1,284
	栄養士・管理栄養士	1,095
	保育士	1,096
	塾講師	1,213
販売・接客サービス職	コンビニ	954
	スーパー	969
	ドラッグストア	950
	携帯販売	1,383
	フロント・受付案内	950
	クリーニング受付	966
	ガソリンスタンド店員	1,042
	アパレル販売	987
	雑貨販売	1,002
	娯楽施設スタッフ	989

大分類	小分類	平均値(円)
事務職	一般事務	1,009
	医療事務・病院受付	992
	受付事務	963
飲食サービス職	カフェスタッフ	1,058
	調理師・調理スタッフ	986
	調理補助	976
製造関連・ドライバー職	梱包	983
	倉庫作業	1,074
	検品	991
	食品製造作業	989
	食品製造を除く製造作業	1,013
清掃・メンテナンス職	配送・配達・ドライバー	1,037
	清掃・ハウスクリーニング	1,007
	ルーム・ベッドメイキング	1,033
	家事代行	1,109
	建物管理	1,006
	設備管理	1,090
	施設警備	1,009



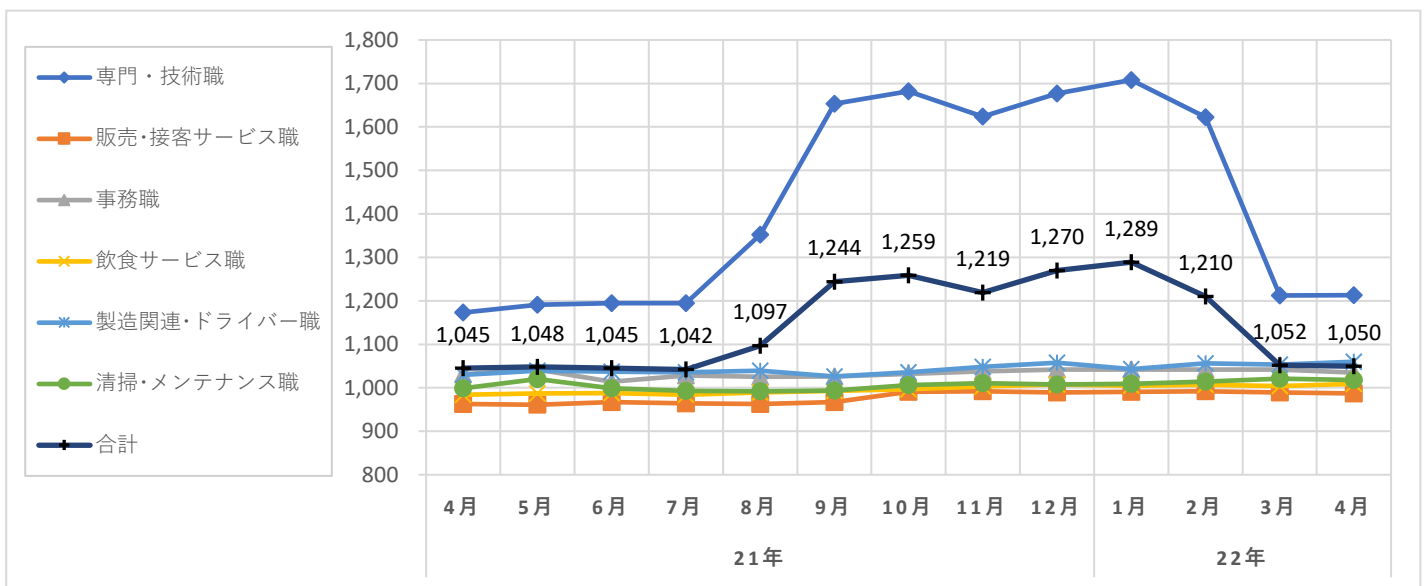
職種大分類集計

大分類	当月集計結果(円)					前年同月比較	
	25%ile	50%ile	75%ile	最頻値	平均値	増減額(円)	増減率(%)
専門・技術職	1,049	1,200	1,350	1,200	1,213	40	3.4
販売・接客サービス職	930	965	1,000	928	987	24	2.5
事務職	992	1,000	1,070	1,000	1,035	4	0.4
飲食サービス職	970	1,000	1,020	1,000	1,009	25	2.5
製造関連・ドライバー職	1,000	1,000	1,100	1,000	1,060	30	2.9
清掃・メンテナンス職	992	1,000	1,010	1,000	1,018	19	1.9
その他	1,000	1,100	1,100	1,100	1,070	-11	-1.0
合計	965	1,000	1,100	1,000	1,050	5	0.5

職種小分類集計(“-”はサンプルなし、“※”はサンプル数が1～5件)

大分類	小分類	平均値(円)
専門・技術職	看護師	1,465
	准看護師	1,614
	薬剤師	2,232
	施設介護(有資格)	1,185
	施設介護(無資格)	1,040
	訪問ヘルパー	1,348
	栄養士・管理栄養士	1,075
	保育士	1,104
	塾講師	1,205
販売・接客サービス職	コンビニ	971
	スーパー	964
	ドラッグストア	960
	携帯販売	1,333
	フロント・受付案内	989
	クリーニング受付	966
	ガソリンスタンド店員	1,068
	アパレル販売	1,001
	雑貨販売	1,002
	娯楽施設スタッフ	1,001

大分類	小分類	平均値(円)
事務職	一般事務	1,023
	医療事務・病院受付	1,007
	受付事務	979
飲食サービス職	カフェスタッフ	1,067
	調理師・調理スタッフ	1,019
	調理補助	991
製造関連・ドライバー職	梱包	1,010
	倉庫作業	1,098
	検品	1,012
	食品製造作業	1,001
	食品製造を除く製造作業	1,040
清掃・メンテナンス職	配送・配達・ドライバー	1,078
	清掃・ハウスクリーニング	1,017
	ルーム・ベッドメイキング	1,043
	家事代行	1,108
	建物管理	1,011
	設備管理	1,080
	施設警備	1,026



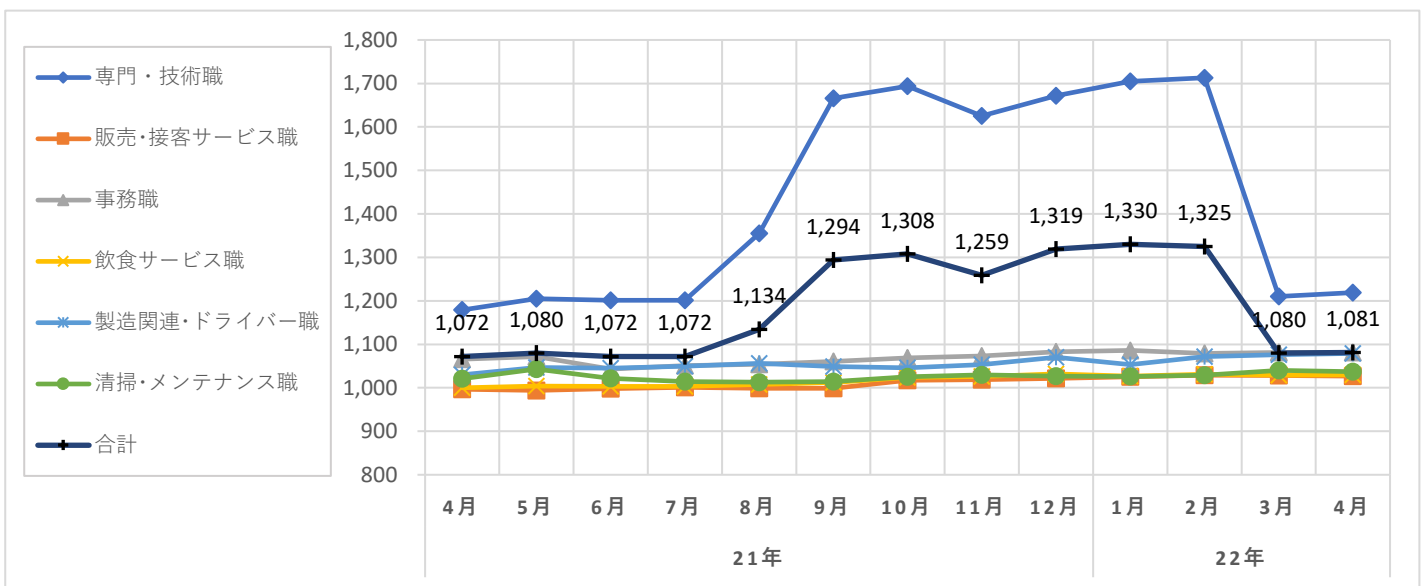
職種大分類集計

大分類	当月集計結果(円)					前年同月比較	
	25%ile	50%ile	75%ile	最頻値	平均値	増減額(円)	増減率(%)
専門・技術職	1,049	1,200	1,350	1,000	1,219	40	3.4
販売・接客サービス職	1,000	1,000	1,020	1,000	1,027	30	3.0
事務職	1,000	1,050	1,100	1,000	1,081	15	1.4
飲食サービス職	995	1,000	1,030	1,000	1,030	30	3.0
製造関連・ドライバー職	1,000	1,000	1,100	1,000	1,079	49	4.8
清掃・メンテナンス職	1,000	1,000	1,050	1,000	1,037	16	1.6
その他	1,050	1,100	1,100	1,100	1,090	5	0.5
合計	1,000	1,000	1,100	1,000	1,081	9	0.8

職種小分類集計(“-”はサンプルなし、“※”はサンプル数が1～5件)

大分類	小分類	平均値(円)
専門・技術職	看護師	1,451
	准看護師	1,600
	薬剤師	2,175
	施設介護(有資格)	1,161
	施設介護(無資格)	1,083
	訪問ヘルパー	1,363
	栄養士・管理栄養士	1,090
	保育士	1,119
	塾講師	1,206
販売・接客サービス職	コンビニ	999
	スーパー	1,011
	ドラッグストア	994
	携帯販売	-
	フロント・受付案内	1,038
	クリーニング受付	1,005
	ガソリンスタンド店員	997
	アパレル販売	1,012
	雑貨販売	1,002
	娯楽施設スタッフ	997

大分類	小分類	平均値(円)
事務職	一般事務	1,054
	医療事務・病院受付	1,044
	受付事務	※ 1,021
飲食サービス職	カフェスタッフ	1,114
	調理師・調理スタッフ	1,048
	調理補助	1,009
製造関連・ドライバー職	梱包	1,013
	倉庫作業	1,128
	検品	1,012
	食品製造作業	1,017
	食品製造を除く製造作業	1,085
清掃・メンテナンス職	配送・配達・ドライバー	1,075
	清掃・ハウスクリーニング	1,036
	ルーム・ベッドメイキング	1,018
	家事代行	※ 1,050
	建物管理	1,046
	設備管理	1,086
	施設警備	1,016



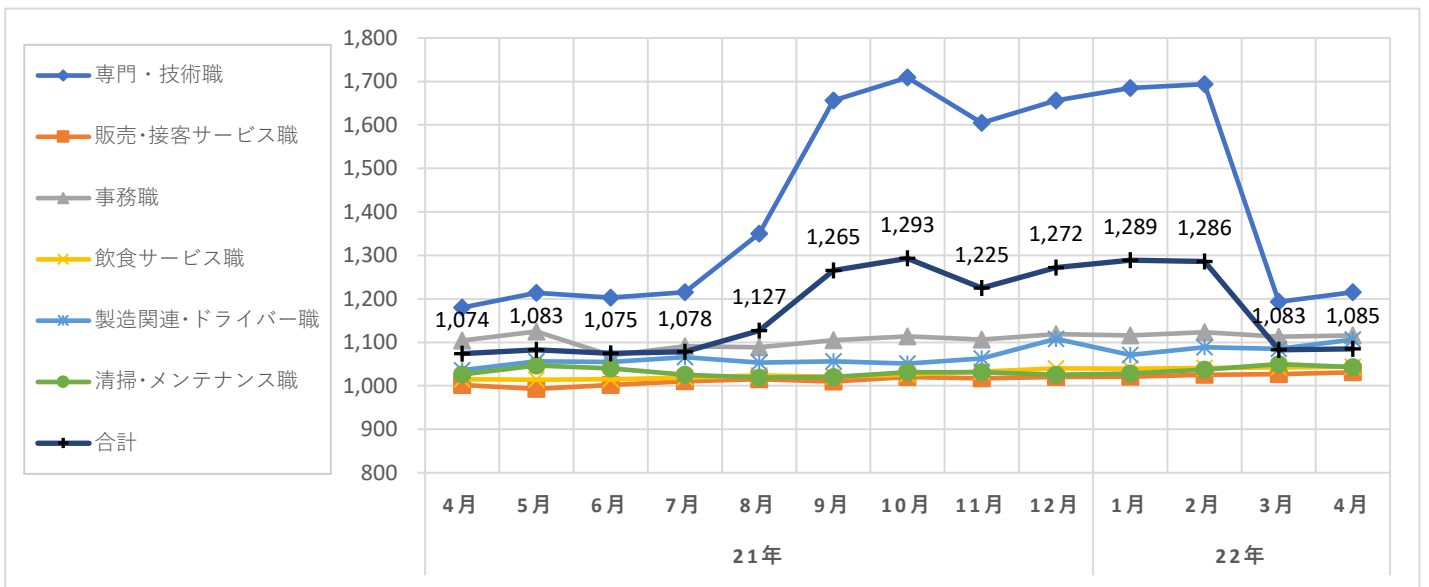
職種大分類集計

大分類	当月集計結果(円)					前年同月比較	
	25%ile	50%ile	75%ile	最頻値	平均値	増減額(円)	増減率(%)
専門・技術職	1,050	1,200	1,300	1,100	1,215	35	3.0
販売・接客サービス職	1,000	1,000	1,050	1,000	1,031	29	2.9
事務職	1,000	1,100	1,200	1,100	1,116	12	1.1
飲食サービス職	1,000	1,020	1,100	1,000	1,044	29	2.9
製造関連・ドライバー職	1,000	1,010	1,100	1,000	1,106	70	6.8
清掃・メンテナンス職	1,000	1,000	1,060	1,000	1,043	17	1.7
その他	1,000	1,100	1,100	1,100	1,074	3	0.3
合計	1,000	1,030	1,100	1,000	1,085	11	1.0

職種小分類集計(“-”はサンプルなし、“※”はサンプル数が1～5件)

大分類	小分類	平均値(円)
専門・技術職	看護師	1,489
	准看護師	-
	薬剤師	※ 1,800
	施設介護(有資格)	1,173
	施設介護(無資格)	1,022
	訪問ヘルパー	1,339
	栄養士・管理栄養士	-
	保育士	1,138
	塾講師	1,192
販売・接客サービス職	コンビニ	1,000
	スーパー	1,014
	ドラッグストア	992
	携帯販売	-
	フロント・受付案内	1,084
	クリーニング受付	1,007
	ガソリンスタンド店員	※ 1,000
	アパレル販売	1,011
	雑貨販売	-
	娯楽施設スタッフ	-

大分類	小分類	平均値(円)
事務職	一般事務	1,080
	医療事務・病院受付	1,066
	受付事務	-
飲食サービス職	カフェスタッフ	1,130
	調理師・調理スタッフ	1,062
	調理補助	1,011
製造関連・ドライバー職	梱包	1,042
	倉庫作業	1,160
	検品	1,036
	食品製造作業	1,016
	食品製造を除く製造作業	1,166
	配送・配達・ドライバー	1,092
清掃・メンテナンス職	清掃・ハウスクリーニング	1,042
	ルーム・ベッドメイキング	1,023
	家事代行	-
	建物管理	1,048
	設備管理	※ 1,167
	施設警備	998



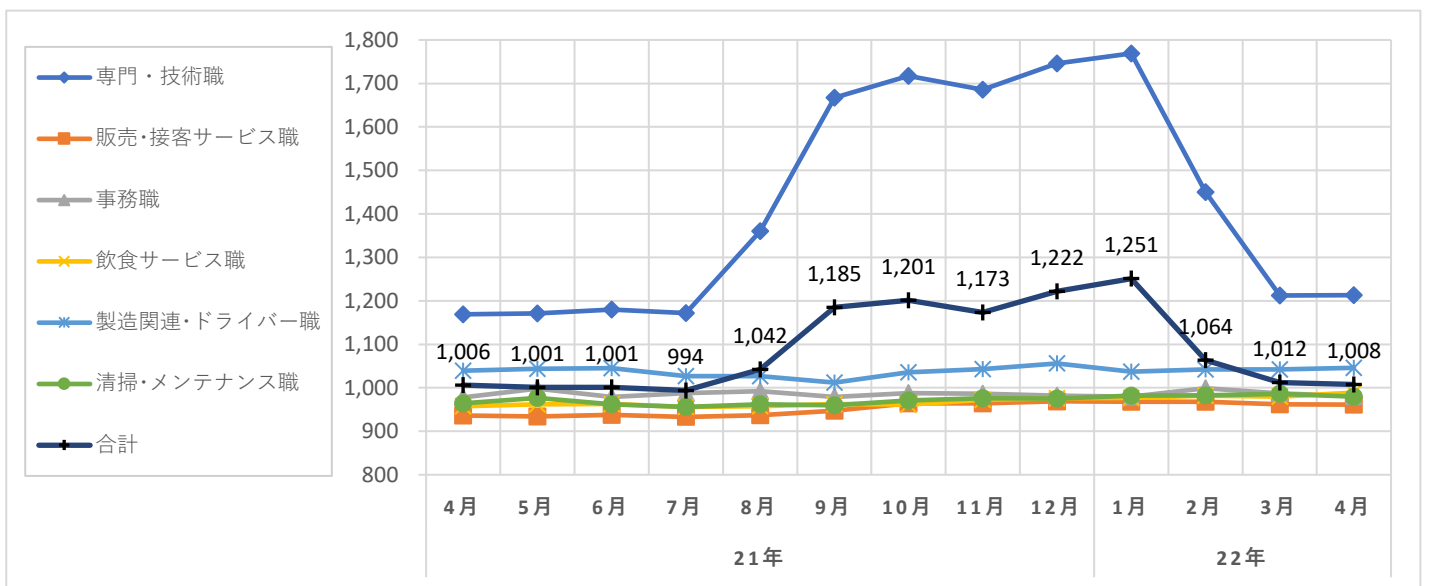
職種大分類集計

大分類	当月集計結果(円)					前年同月比較	
	25%ile	50%ile	75%ile	最頻値	平均値	増減額(円)	増減率(%)
専門・技術職	1,000	1,200	1,400	1,000	1,213	44	3.8
販売・接客サービス職	928	930	963	928	961	25	2.7
事務職	950	980	1,000	1,000	981	3	0.3
飲食サービス職	940	970	1,000	1,000	989	31	3.2
製造関連・ドライバー職	950	1,000	1,100	1,100	1,046	7	0.7
清掃・メンテナンス職	930	950	1,000	1,000	980	16	1.7
その他	1,000	1,000	1,100	1,000	1,039	-16	-1.5
合計	930	960	1,000	928	1,008	2	0.2

職種小分類集計(“-”はサンプルなし、“※”はサンプル数が1～5件)

大分類	小分類	平均値(円)
専門・技術職	看護師	1,499
	准看護師	-
	薬剤師	2,320
	施設介護(有資格)	1,182
	施設介護(無資格)	1,007
	訪問ヘルパー	1,299
	栄養士・管理栄養士	1,056
	保育士	1,032
	塾講師	1,184
販売・接客サービス職	コンビニ	945
	スーパー	950
	ドラッグストア	930
	携帯販売	1,333
	フロント・受付案内	966
	クリーニング受付	959
	ガソリンスタンド店員	931
	アパレル販売	991
	雑貨販売	-
	娯楽施設スタッフ	1,008

大分類	小分類	平均値(円)
事務職	一般事務	1,006
	医療事務・病院受付	969
	受付事務	※ 960
飲食サービス職	カフェスタッフ	1,033
	調理師・調理スタッフ	1,005
	調理補助	951
製造関連・ドライバー職	梱包	980
	倉庫作業	1,063
	検品	1,009
	食品製造作業	1,006
	食品製造を除く製造作業	1,002
	配送・配達・ドライバー	1,108
清掃・メンテナンス職	清掃・ハウスクリーニング	978
	ルーム・ベッドメイキング	997
	家事代行	※ 1,200
	建物管理	978
	設備管理	※ 1,060
	施設警備	1,050



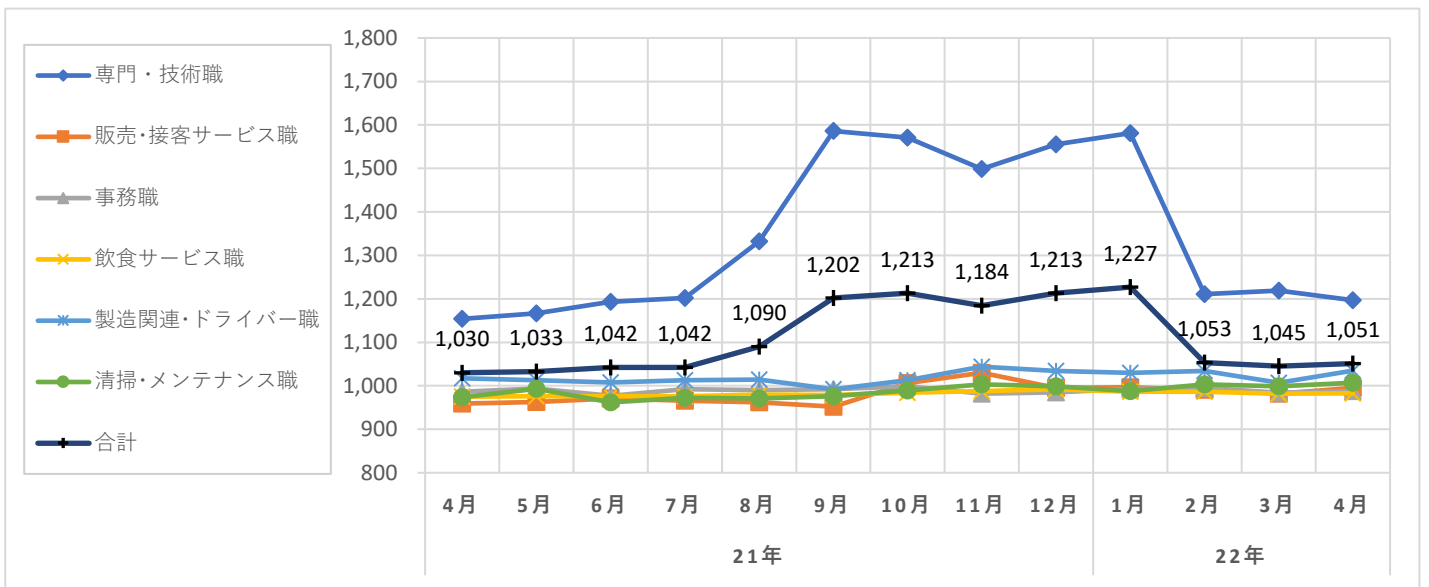
職種大分類集計

大分類	当月集計結果(円)					前年同月比較	
	25%ile	50%ile	75%ile	最頻値	平均値	増減額(円)	増減率(%)
専門・技術職	1,000	1,200	1,300	1,200	1,197	43	3.7
販売・接客サービス職	940	950	1,030	940	995	36	3.8
事務職	940	1,000	1,000	1,000	988	2	0.2
飲食サービス職	950	980	1,000	1,000	983	8	0.8
製造関連・ドライバー職	940	1,000	1,100	940	1,035	18	1.8
清掃・メンテナンス職	940	980	1,000	1,000	1,007	33	3.4
その他	1,100	1,100	1,100	1,100	1,102	-127	-10.3
合計	940	1,000	1,100	940	1,051	21	2.0

職種小分類集計 (“-”はサンプルなし、“※”はサンプル数が1～5件)

大分類	小分類	平均値(円)
専門・技術職	看護師	1,452
	准看護師	※ 1,700
	薬剤師	-
	施設介護(有資格)	1,262
	施設介護(無資格)	941
	訪問ヘルパー	※ 1,260
	栄養士・管理栄養士	※ 1,050
	保育士	1,030
	塾講師	1,209
販売・接客サービス職	コンビニ	-
	スーパー	1,018
	ドラッグストア	1,049
	携帯販売	-
	フロント・受付案内	947
	クリーニング受付	945
	ガソリンスタンド店員	1,122
	アパレル販売	980
	雑貨販売	-
	娯楽施設スタッフ	-

大分類	小分類	平均値(円)
事務職	一般事務	984
	医療事務・病院受付	986
	受付事務	※ 940
飲食サービス職	カフェスタッフ	1,028
	調理師・調理スタッフ	981
	調理補助	980
製造関連・ドライバー職	梱包	1,024
	倉庫作業	1,086
	検品	1,016
	食品製造作業	974
	食品製造を除く製造作業	1,006
清掃・メンテナンス職	配送・配達・ドライバー	1,070
	清掃・ハウスクリーニング	999
	ルーム・ベッドメイキング	1,106
	家事代行	※ 1,100
	建物管理	960
	設備管理	-
	施設警備	1,049



調査概要

弊社が企画運営する求人メディア『イーアイデム』・採用ホームページ構築サービス『Jobギア採促』を利用して公表された求人情報から、下記条件のパート・アルバイトの時給データを抽出し、募集時平均時給を集計した。

集計対象地域

東日本エリア	: 東京都、神奈川県、埼玉県、千葉県、茨城県、群馬県、栃木県、静岡県の合計
関東4都県	: 東京都、神奈川県、埼玉県、千葉県の全体計と各都県別 ※東京都区の集計も添付
西日本エリア	: 大阪府、兵庫県、京都府、奈良県、和歌山県、滋賀県、福岡県の合計
関西3府県	: 大阪府、兵庫県、京都府の全体計と各県別 ※大阪市の集計も添付

職種

職種大分類	職種小分類
専門・技術職	: 看護師、准看護師、薬剤師、施設介護(有資格)、施設介護(無資格)、訪問ヘルパー、栄養士・管理栄養士、保育士、塾講師等
販売・接客サービス職	: コンビニ、スーパー、ドラッグストア、携帯販売、フロント・受付案内、クリーニング受付、ガソリンスタンド店員、アパレル販売、雑貨販売、娯楽施設スタッフ等
事務職	: 一般事務、医療事務・病院受付、受付事務等
飲食サービス職	: カフェスタッフ、調理師・調理スタッフ、調理補助等
製造関連・ドライバー職	: 梱包、倉庫作業、検品、食品製造作業、食品製造を除く製造作業、配送・配達・ドライバー等
清掃・メンテナンス職	: 清掃・ハウスクリーニング、ルーム・ベッドメイキング、家事代行、建物管理、設備管理、施設警備等
その他	: 美容師、理容師、営業等

職種小分類は、職種大分類の中からデータ件数の多い職種を抜粋して掲載
また、「深夜ワーク」を除いて集計

データ件数(全体)

東日本エリア	: 51,155件
関東4都県	: 41,463件 (東京都 17,151件、神奈川県 8,446件、埼玉県 9,289件、千葉県 6,577件)
西日本エリア	: 24,121件
関西3府県	: 18,265件 (大阪府 9,085件、兵庫県 6,582件、京都府 2,598件)

集計項目

職種大分類集計	
25・50・75%ile	: 賃金データを低い順に並べたとき、それぞれ下から25%ile目、50%ile目、75%ile目となる値
最頻値	: データ数2件以上で、最もデータ件数が多い時給額。最頻値が2値以上の場合には低い時給を表示
平均値	: 単純平均値の少数第1位を四捨五入
職種小分類集計	
平均値	: 単純平均値の少数第1位を四捨五入