

## パート・アルバイトの募集時平均時給

### ～ 2022年5月 集計結果 ～

東日本エリアの平均時給は1,095円、最頻時給は1,100円  
西日本エリアの平均時給は1,047円、最頻時給は1,000円  
西日本エリアの「飲食サービス職」は集計開始以来過去最高の999円

#### ● 東日本エリアの平均時給は1,095円

東日本エリア全体の平均時給は、前年同月比18円増の1,095円。職種大分類別の平均時給は、「専門・技術職」1,280円(前年同月比36円増)、「製造関連・ドライバー職」1,117円(同60円増)、「清掃・メンテナンス職」1,114円(同23円増)、「事務職」1,075円(同9円増)、「販売・接客サービス職」1,037円(同19円増)、「飲食サービス職」1,031円(同33円増)の順で、前年同月比で全ての職種がプラスとなった。

#### ● 関東4都県（東京都、神奈川県、埼玉県、千葉県）の平均時給は1,119円

関東4都県全体の平均時給は、前年同月比15円増の1,119円。職種大分類別の平均時給は、「専門・技術職」1,301円(前年同月比44円増)、「製造関連・ドライバー職」1,128円(同41円増)、「清掃・メンテナンス職」1,128円(同24円増)、「事務職」1,096円(同6円増)、「販売・接客サービス職」1,059円(同7円増)、「飲食サービス職」1,054円(同42円増)の順で、前年同月比で全ての職種がプラスとなった。都県別の平均時給は、東京都1,169円(前年同月比26円増)、神奈川県1,132円(同12円増)、千葉県1,068円(同23円増)、埼玉県1,049円(同6円減)の順となり、前年同月比でプラスが3都県、マイナスが1県となった。

#### ● 西日本エリアの平均時給は1,047円

西日本エリア全体の平均時給は、前年同月比13円増の1,047円。職種大分類別の平均時給は、「専門・技術職」1,250円(前年同月比58円増)、「製造関連・ドライバー職」1,036円(同22円増)、「事務職」1,015円(同5円減)、「清掃・メンテナンス職」1,007円(同増減なし)、「飲食サービス職」999円(同30円増)、「販売・接客サービス職」986円(同30円増)の順で、前年同月比で変わらずが1職種、プラスが4職種、マイナスが1職種となった。

#### ● 関西3府県（大阪府、兵庫県、京都府）の平均時給は1,056円

関西3府県全体の平均時給は、前年同月比8円増の1,056円。職種大分類別の平均時給は、「専門・技術職」1,225円(前年同月比34円増)、「製造関連・ドライバー職」1,060円(同21円増)、「事務職」1,039円(同3円減)、「清掃・メンテナンス職」1,020円(同増減なし)、「飲食サービス職」1,017円(同30円増)、「販売・接客サービス職」992円(同31円増)の順で、前年同月比で変わらずが1職種、プラスが4職種、マイナスが1職種となった。府県別の平均時給は、大阪府1,087円(前年同月比7円増)、京都府1,051円(同18円増)、兵庫県1,014円(同13円増)の順となり、前年同月比で全ての府県がプラスとなった。

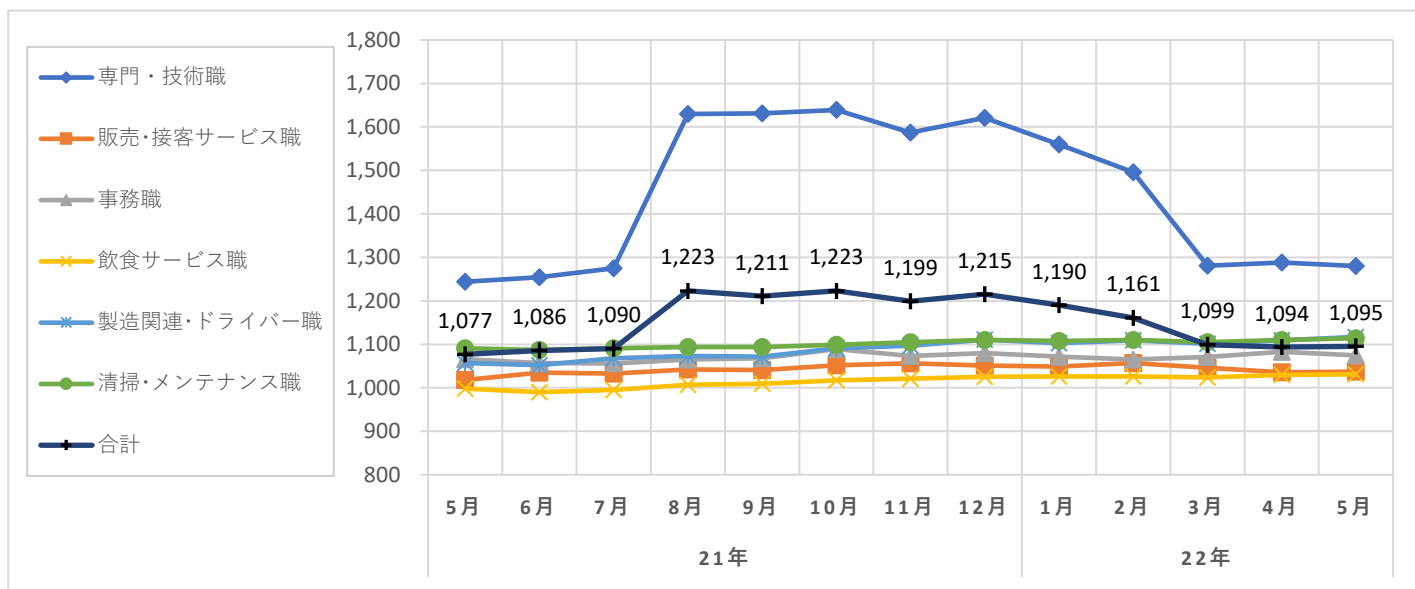
職種大分類集計

大分類	当月集計結果(円)					前年同月比較	
	25%ile	50%ile	75%ile	最頻値	平均値	増減額(円)	増減率(%)
専門・技術職	1,060	1,200	1,410	1,610	1,280	36	2.9
販売・接客サービス職	956	1,040	1,081	1,000	1,037	19	1.9
事務職	980	1,041	1,100	1,040	1,075	9	0.8
飲食サービス職	960	1,040	1,060	1,050	1,031	33	3.3
製造関連・ドライバー職	1,000	1,080	1,200	1,300	1,117	60	5.7
清掃・メンテナンス職	1,040	1,100	1,200	1,100	1,114	23	2.1
その他	1,100	1,100	1,100	1,100	1,092	-27	-2.4
合計	980	1,050	1,150	1,100	1,095	18	1.7

職種小分類集計(“-”はサンプルなし、“※”はサンプル数が1～5件)

大分類	小分類	平均値(円)
専門・技術職	看護師	1,608
	准看護師	1,635
	薬剤師	2,227
	施設介護(有資格)	1,154
	施設介護(無資格)	990
	訪問ヘルパー	1,471
	栄養士・管理栄養士	1,069
	保育士	1,179
	塾講師	1,337
販売・接客サービス職	コンビニ	1,001
	スーパー	1,053
	ドラッグストア	964
	携帯販売	1,413
	フロント・受付案内	1,008
	クリーニング受付	941
	ガソリンスタンド店員	977
	アパレル販売	1,053
	雑貨販売	1,040
	娯楽施設スタッフ	1,036

大分類	小分類	平均値(円)
事務職	一般事務	1,080
	医療事務・病院受付	1,031
	受付事務	998
飲食サービス職	カフェスタッフ	1,029
	調理師・調理スタッフ	1,031
	調理補助	1,021
製造関連・ドライバー職	梱包	1,011
	倉庫作業	1,147
	検品	1,063
	食品製造作業	1,071
	食品製造を除く製造作業	1,062
清掃・メンテナンス職	配送・配達・ドライバー	1,123
	清掃・ハウスクリーニング	1,117
	ルーム・ベッドメイキング	1,053
	家事代行	1,383
	建物管理	1,097
	設備管理	1,199
	施設警備	1,124



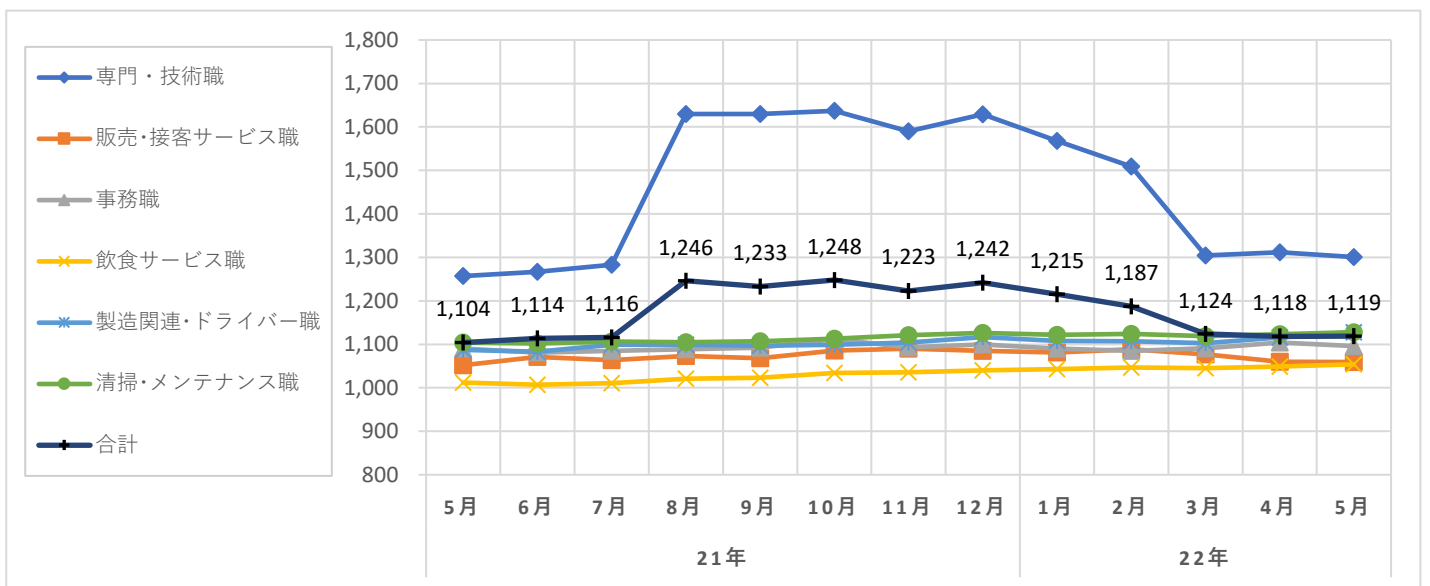
職種大分類集計

大分類	当月集計結果(円)					前年同月比較	
	25%ile	50%ile	75%ile	最頻値	平均値	増減額(円)	増減率(%)
専門・技術職	1,090	1,200	1,410	1,610	1,301	44	3.5
販売・接客サービス職	980	1,045	1,100	1,100	1,059	7	0.7
事務職	1,000	1,050	1,150	1,040	1,096	6	0.6
飲食サービス職	1,000	1,041	1,100	1,050	1,054	42	4.2
製造関連・ドライバー職	1,000	1,080	1,200	1,000	1,128	41	3.8
清掃・メンテナンス職	1,041	1,100	1,200	1,100	1,128	24	2.2
その他	1,100	1,100	1,100	1,100	1,110	-28	-2.5
合計	1,000	1,050	1,160	1,100	1,119	15	1.4

職種小分類集計(“-”はサンプルなし、“※”はサンプル数が1～5件)

大分類	小分類	平均値(円)
専門・技術職	看護師	1,637
	准看護師	1,650
	薬剤師	2,190
	施設介護(有資格)	1,181
	施設介護(無資格)	1,039
	訪問ヘルパー	1,493
	栄養士・管理栄養士	1,192
	保育士	1,182
	塾講師	1,366
販売・接客サービス職	コンビニ	1,046
	スーパー	1,059
	ドラッグストア	1,021
	携帯販売	1,450
	フロント・受付案内	1,060
	クリーニング受付	978
	ガソリンスタンド店員	964
	アパレル販売	1,073
	雑貨販売	1,022
	娯楽施設スタッフ	※ 1,050

大分類	小分類	平均値(円)
事務職	一般事務	1,099
	医療事務・病院受付	1,052
	受付事務	999
飲食サービス職	カフェスタッフ	1,047
	調理師・調理スタッフ	1,078
	調理補助	1,034
製造関連・ドライバー職	梱包	1,044
	倉庫作業	1,170
	検品	1,063
	食品製造作業	1,082
	食品製造を除く製造作業	1,111
清掃・メンテナンス職	配送・配達・ドライバー	1,139
	清掃・ハウスクリーニング	1,130
	ルーム・ベッドメイキング	1,067
	家事代行	1,420
	建物管理	1,101
	設備管理	1,221
	施設警備	1,137



パート・アルバイトの募集時平均時給～2022年5月集計結果～

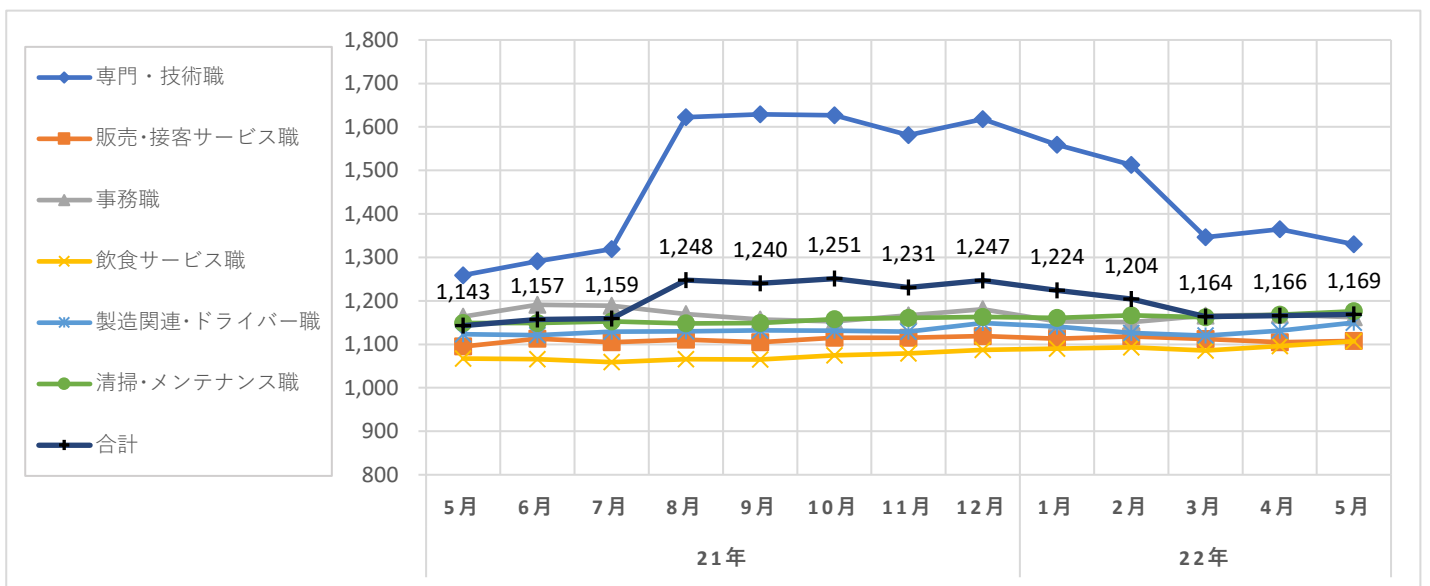
## 職種大分類集計

大分類	当月集計結果(円)					前年同月比較	
	25%ile	50%ile	75%ile	最頻値	平均値	増減額(円)	増減率(%)
専門・技術職	1,090	1,220	1,500	1,050	1,330	71	5.6
販売・接客サービス職	1,045	1,081	1,150	1,045	1,108	13	1.2
事務職	1,050	1,100	1,200	1,100	1,162	-2	-0.2
飲食サービス職	1,050	1,100	1,130	1,050	1,107	40	3.7
製造関連・ドライバー職	1,050	1,100	1,200	1,050	1,150	27	2.4
清掃・メンテナンス職	1,100	1,150	1,200	1,200	1,176	27	2.3
その他	1,100	1,100	1,100	1,100	1,112	-17	-1.5
合計	1,050	1,100	1,200	1,100	1,169	26	2.3

## 職種小分類集計(“-”はサンプルなし、“※”はサンプル数が1～5件)

大分類	小分類	平均値(円)
専門・技術職	看護師	1,645
	准看護師	※ 1,650
	薬剤師	2,182
	施設介護(有資格)	1,242
	施設介護(無資格)	1,130
	訪問ヘルパー	1,567
	栄養士・管理栄養士	1,180
	保育士	1,258
	塾講師	-
販売・接客サービス職	コンビニ	1,041
	スーパー	1,104
	ドラッグストア	1,110
	携帯販売	1,501
	フロント・受付案内	1,110
	クリーニング受付	-
	ガソリンスタンド店員	※ 1,041
	アパレル販売	1,097
	雑貨販売	1,083
	娯楽施設スタッフ	※ 1,050

大分類	小分類	平均値(円)
事務職	一般事務	1,153
	医療事務・病院受付	1,116
	受付事務	1,057
飲食サービス職	カフェスタッフ	1,069
	調理師・調理スタッフ	1,126
	調理補助	1,088
製造関連・ドライバー職	梱包	1,121
	倉庫作業	1,143
	検品	1,110
	食品製造作業	1,043
	食品製造を除く製造作業	1,097
清掃・メンテナンス職	配送・配達・ドライバー	1,160
	清掃・ハウスクリーニング	1,178
	ルーム・ベッドメイキング	1,087
	家事代行	1,420
	建物管理	1,141
	設備管理	1,351
	施設警備	1,218



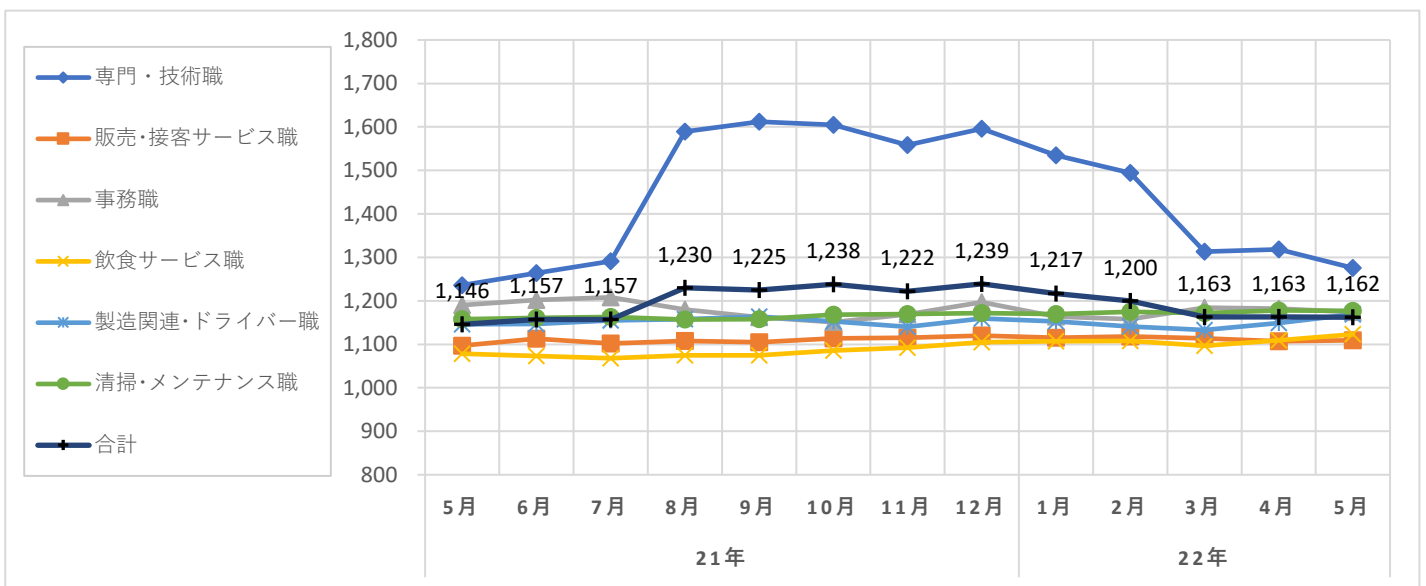
職種大分類集計

大分類	当月集計結果(円)					前年同月比較	
	25%ile	50%ile	75%ile	最頻値	平均値	増減額(円)	増減率(%)
専門・技術職	1,090	1,220	1,370	1,050	1,276	40	3.2
販売・接客サービス職	1,045	1,081	1,150	1,045	1,109	12	1.1
事務職	1,050	1,100	1,300	1,100	1,174	-16	-1.3
飲食サービス職	1,050	1,100	1,150	1,100	1,123	45	4.2
製造関連・ドライバー職	1,070	1,175	1,200	1,200	1,169	23	2.0
清掃・メンテナンス職	1,100	1,200	1,200	1,200	1,177	19	1.6
その他	1,100	1,100	1,100	1,100	1,114	-13	-1.2
合計	1,050	1,100	1,200	1,100	1,162	16	1.4

職種小分類集計(“-”はサンプルなし、“※”はサンプル数が1～5件)

大分類	小分類	平均値(円)
専門・技術職	看護師	1,721
	准看護師	※ 1,650
	薬剤師	※ 2,000
	施設介護(有資格)	1,247
	施設介護(無資格)	1,216
	訪問ヘルパー	1,579
	栄養士・管理栄養士	1,180
	保育士	1,270
	塾講師	-
販売・接客サービス職	コンビニ	1,041
	スーパー	1,106
	ドラッグストア	1,127
	携帯販売	1,492
	フロント・受付案内	1,118
	クリーニング受付	-
	ガソリンスタンド店員	-
	アパレル販売	1,102
	雑貨販売	1,083
	娯楽施設スタッフ	-

大分類	小分類	平均値(円)
事務職	一般事務	1,176
	医療事務・病院受付	1,119
	受付事務	1,057
飲食サービス職	カフェスタッフ	1,080
	調理師・調理スタッフ	1,139
	調理補助	1,099
製造関連・ドライバー職	梱包	1,121
	倉庫作業	1,156
	検品	1,150
	食品製造作業	※ 1,041
	食品製造を除く製造作業	1,079
清掃・メンテナンス職	配送・配達・ドライバー	1,151
	清掃・ハウスクリーニング	1,177
	ルーム・ベッドメイキング	1,135
	家事代行	1,420
	建物管理	1,150
	設備管理	1,301
	施設警備	1,228



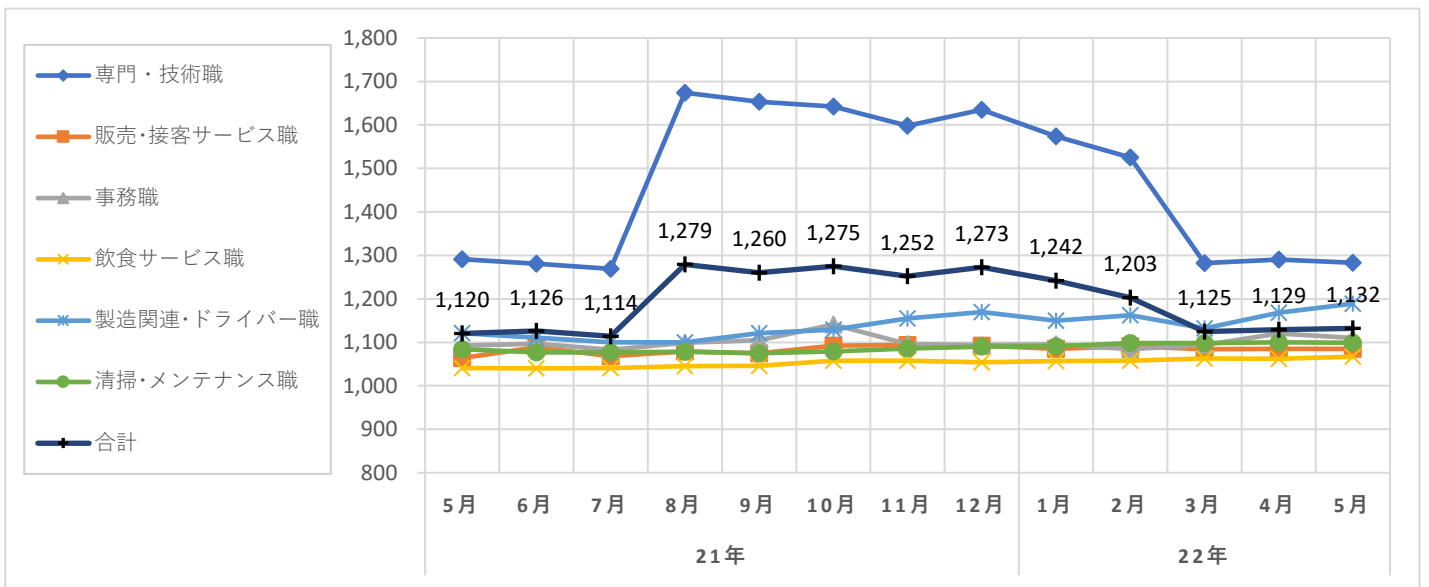
職種大分類集計

大分類	当月集計結果(円)					前年同月比較	
	25%ile	50%ile	75%ile	最頻値	平均値	増減額(円)	増減率(%)
専門・技術職	1,110	1,160	1,410	1,160	1,283	-8	-0.6
販売・接客サービス職	1,040	1,041	1,100	1,040	1,085	21	2.0
事務職	1,040	1,050	1,200	1,040	1,110	18	1.6
飲食サービス職	1,040	1,050	1,080	1,040	1,067	26	2.5
製造関連・ドライバー職	1,050	1,150	1,320	1,040	1,189	68	6.1
清掃・メンテナンス職	1,040	1,065	1,100	1,040	1,099	15	1.4
その他	1,100	1,100	1,100	1,100	1,102	-46	-4.0
合計	1,040	1,080	1,150	1,040	1,132	12	1.1

職種小分類集計(“-”はサンプルなし、“※”はサンプル数が1～5件)

大分類	小分類	平均値(円)
専門・技術職	看護師	1,656
	准看護師	-
	薬剤師	2,257
	施設介護(有資格)	1,274
	施設介護(無資格)	1,067
	訪問ヘルパー	1,489
	栄養士・管理栄養士	※ 1,120
	保育士	1,163
	塾講師	-
販売・接客サービス職	コンビニ	-
	スーパー	1,075
	ドラッグストア	1,046
	携帯販売	1,492
	フロント・受付案内	1,071
	クリーニング受付	※ 1,040
	ガソリンスタンド店員	1,050
	アパレル販売	1,085
	雑貨販売	※ 1,076
	娯楽施設スタッフ	-

大分類	小分類	平均値(円)
事務職	一般事務	1,159
	医療事務・病院受付	1,058
	受付事務	1,057
飲食サービス職	カフェスタッフ	1,043
	調理師・調理スタッフ	1,098
	調理補助	1,056
製造関連・ドライバー職	梱包	1,087
	倉庫作業	1,265
	検品	1,140
	食品製造作業	1,058
	食品製造を除く製造作業	1,211
清掃・メンテナンス職	配送・配達・ドライバー	1,155
	清掃・ハウスクリーニング	1,100
	ルーム・ベッドメイキング	1,089
	家事代行	-
	建物管理	1,070
	設備管理	1,188
	施設警備	1,091



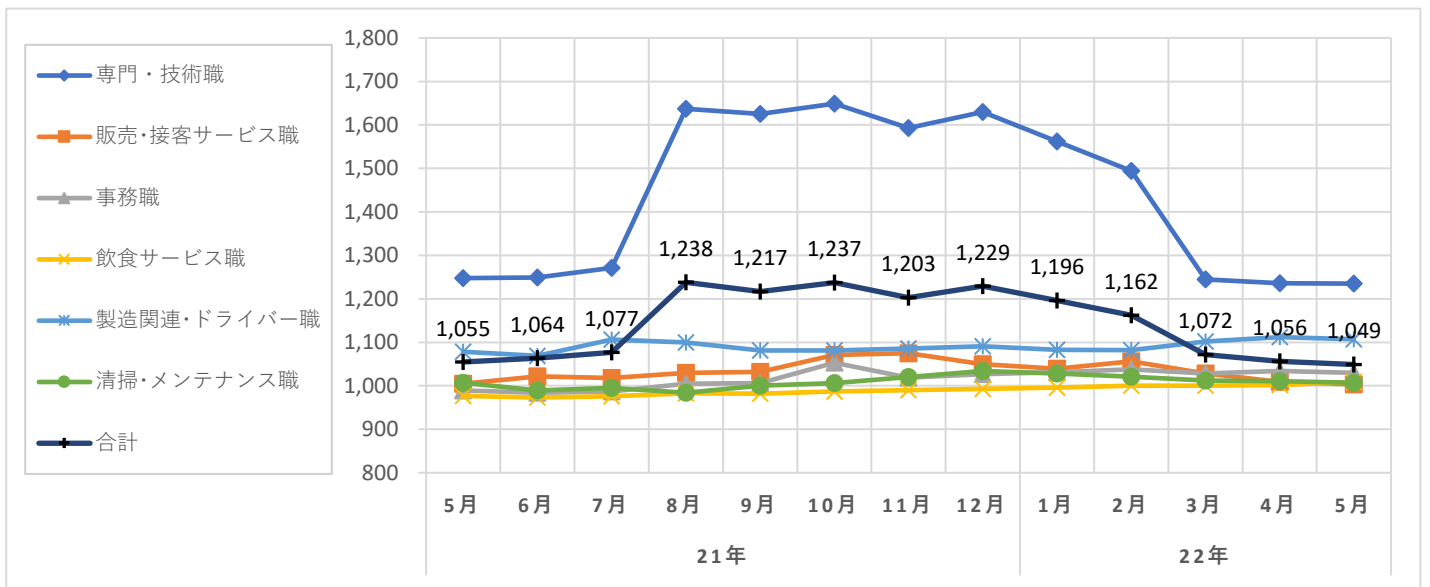
職種大分類集計

大分類	当月集計結果(円)					前年同月比較	
	25%ile	50%ile	75%ile	最頻値	平均値	増減額(円)	増減率(%)
専門・技術職	1,000	1,200	1,410	1,000	1,235	-13	-1.0
販売・接客サービス職	960	960	1,000	960	1,003	-2	-0.2
事務職	960	1,000	1,050	960	1,030	41	4.1
飲食サービス職	960	990	1,000	960	1,009	32	3.3
製造関連・ドライバー職	1,000	1,050	1,200	1,000	1,107	29	2.7
清掃・メンテナンス職	960	960	1,000	960	1,007	0	0.0
その他	1,056	1,100	1,200	1,100	1,148	20	1.8
合計	960	1,000	1,050	1,000	1,049	-6	-0.6

職種小分類集計 (“-”はサンプルなし、“※”はサンプル数が1～5件)

大分類	小分類	平均値(円)
専門・技術職	看護師	1,570
	准看護師	1,650
	薬剤師	-
	施設介護(有資格)	1,053
	施設介護(無資格)	974
	訪問ヘルパー	1,385
	栄養士・管理栄養士	1,265
	保育士	1,076
	塾講師	1,366
販売・接客サービス職	コンビニ	※ 960
	スーパー	999
	ドラッグストア	966
	携帯販売	1,402
	フロント・受付案内	991
	クリーニング受付	967
	ガソリンスタンド店員	960
	アパレル販売	1,028
	雑貨販売	960
	娯楽施設スタッフ	-

大分類	小分類	平均値(円)
事務職	一般事務	1,014
	医療事務・病院受付	1,024
	受付事務	961
飲食サービス職	カフェスタッフ	※ 971
	調理師・調理スタッフ	1,035
	調理補助	994
製造関連・ドライバー職	梱包	1,055
	倉庫作業	1,178
	検品	1,023
	食品製造作業	1,094
	食品製造を除く製造作業	1,058
清掃・メンテナンス職	配送・配達・ドライバー	1,144
	清掃・ハウスクリーニング	1,006
	ルーム・ベッドメイキング	960
	家事代行	-
	建物管理	1,005
	設備管理	※ 980
	施設警備	1,041



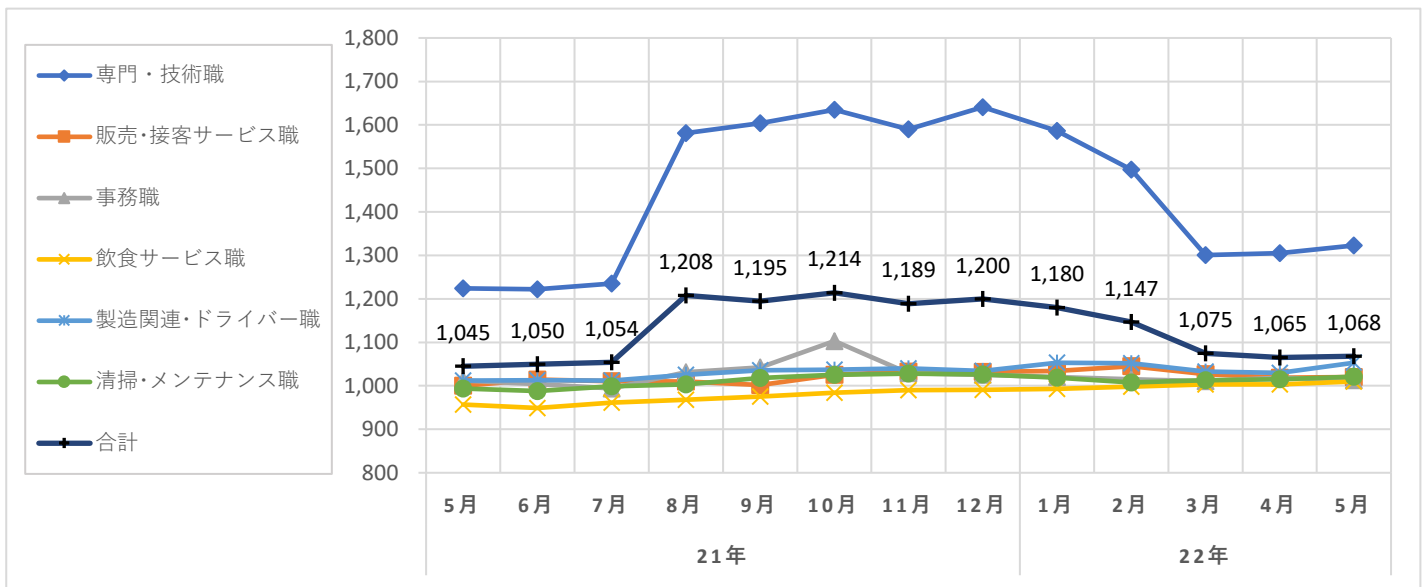
職種大分類集計

大分類	当月集計結果(円)					前年同月比較	
	25%ile	50%ile	75%ile	最頻値	平均値	増減額(円)	増減率(%)
専門・技術職	1,010	1,210	1,500	1,000	1,323	99	8.1
販売・接客サービス職	956	980	1,040	953	1,020	20	2.0
事務職	960	965	1,000	960	1,013	1	0.1
飲食サービス職	960	1,000	1,050	1,000	1,010	53	5.5
製造関連・ドライバー職	960	1,000	1,100	1,000	1,053	41	4.1
清掃・メンテナンス職	960	1,000	1,050	1,000	1,021	27	2.7
その他	1,100	1,100	1,100	1,100	1,121	-12	-1.1
合計	960	1,000	1,100	1,000	1,068	23	2.2

職種小分類集計 (“-”はサンプルなし、“※”はサンプル数が1～5件)

大分類	小分類	平均値(円)
専門・技術職	看護師	1,701
	准看護師	-
	薬剤師	※ 2,000
	施設介護(有資格)	1,112
	施設介護(無資格)	1,009
	訪問ヘルパー	1,442
	栄養士・管理栄養士	1,113
	保育士	1,118
	塾講師	-
販売・接客サービス職	コンビニ	1,063
	スーパー	1,014
	ドラッグストア	964
	携帯販売	1,427
	フロント・受付案内	995
	クリーニング受付	※ 970
	ガソリンスタンド店員	973
	アパレル販売	1,023
	雑貨販売	983
	娯楽施設スタッフ	-

大分類	小分類	平均値(円)
事務職	一般事務	1,009
	医療事務・病院受付	994
	受付事務	959
飲食サービス職	カフェスタッフ	※ 1,018
	調理師・調理スタッフ	1,038
	調理補助	996
製造関連・ドライバー職	梱包	977
	倉庫作業	1,070
	検品	994
	食品製造作業	964
	食品製造を除く製造作業	※ 977
清掃・メンテナンス職	配送・配達・ドライバー	1,079
	清掃・ハウスクリーニング	1,016
	ルーム・ベッドメイキング	1,063
	家事代行	-
	建物管理	991
	設備管理	1,263
施設警備	985	





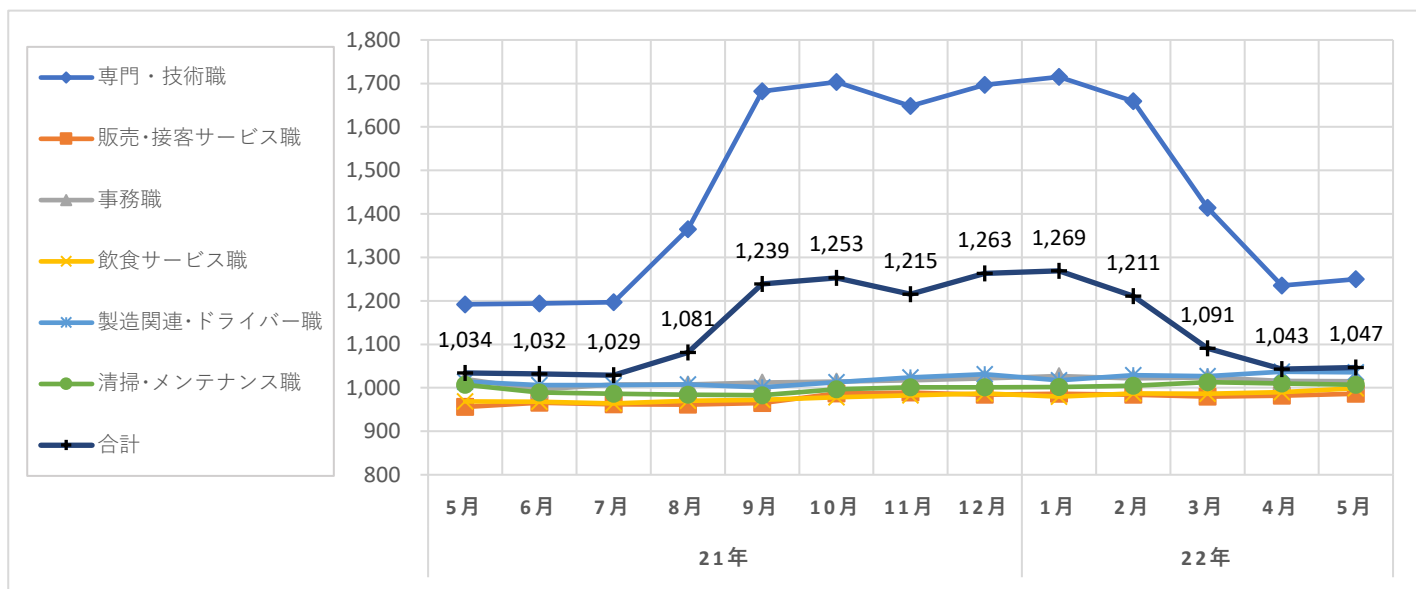
職種大分類集計

大分類	当月集計結果(円)					前年同月比較	
	25%ile	50%ile	75%ile	最頻値	平均値	増減額(円)	増減率(%)
専門・技術職	1,049	1,200	1,400	1,200	1,250	58	4.9
販売・接客サービス職	928	950	1,000	1,000	986	30	3.1
事務職	950	1,000	1,050	1,000	1,015	-5	-0.5
飲食サービス職	950	1,000	1,020	1,000	999	30	3.1
製造関連・ドライバー職	950	1,000	1,100	1,000	1,036	22	2.2
清掃・メンテナンス職	950	1,000	1,000	1,000	1,007	0	0.0
その他	1,000	1,100	1,100	1,100	1,070	-3	-0.3
合計	950	1,000	1,100	1,000	1,047	13	1.3

職種小分類集計(“-”はサンプルなし、“※”はサンプル数が1～5件)

大分類	小分類	平均値(円)
専門・技術職	看護師	1,501
	准看護師	1,629
	薬剤師	2,096
	施設介護(有資格)	1,177
	施設介護(無資格)	1,057
	訪問ヘルパー	1,300
	栄養士・管理栄養士	1,074
	保育士	1,096
	塾講師	1,225
販売・接客サービス職	コンビニ	959
	スーパー	973
	ドラッグストア	951
	携帯販売	1,385
	フロント・受付案内	949
	クリーニング受付	962
	ガソリンスタンド店員	1,039
	アパレル販売	989
	雑貨販売	994
	娯楽施設スタッフ	999

大分類	小分類	平均値(円)
事務職	一般事務	1,013
	医療事務・病院受付	990
	受付事務	975
飲食サービス職	カフェスタッフ	1,085
	調理師・調理スタッフ	1,007
	調理補助	975
製造関連・ドライバー職	梱包	1,014
	倉庫作業	1,070
	検品	985
	食品製造作業	988
	食品製造を除く製造作業	1,028
清掃・メンテナンス職	配送・配達・ドライバー	1,052
	清掃・ハウスクリーニング	1,004
	ルーム・ベッドメイキング	1,032
	家事代行	1,118
	建物管理	998
	設備管理	1,109
	施設警備	1,000



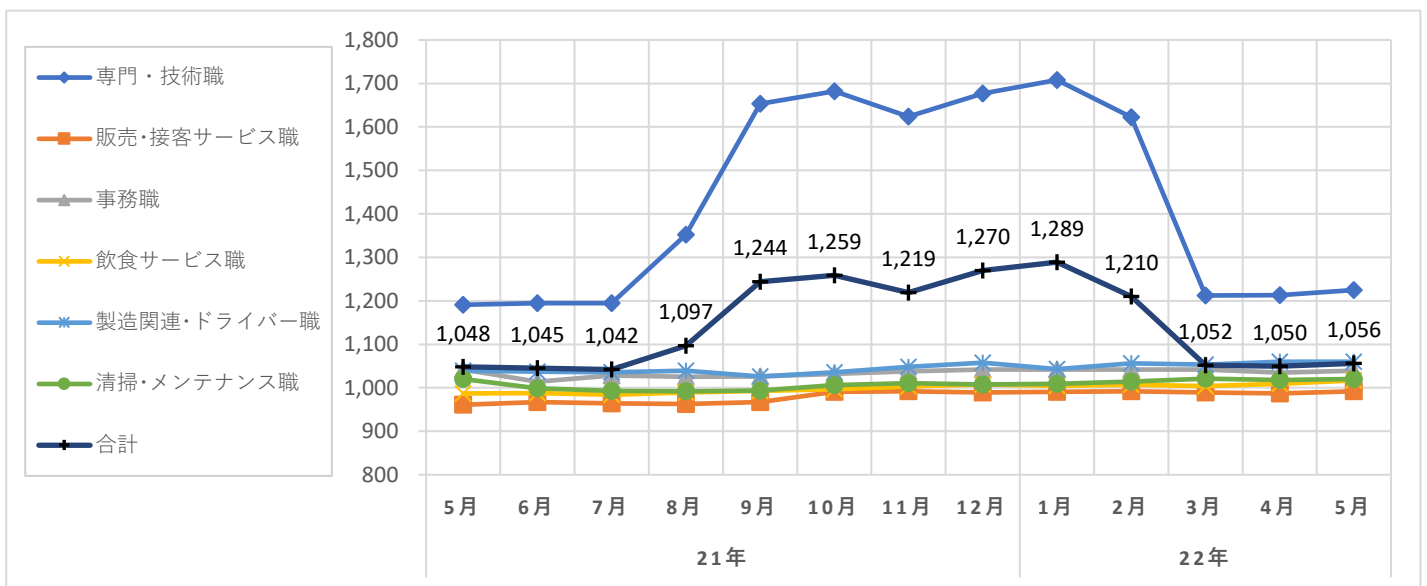
職種大分類集計

大分類	当月集計結果(円)					前年同月比較	
	25%ile	50%ile	75%ile	最頻値	平均値	増減額(円)	増減率(%)
専門・技術職	1,049	1,200	1,400	1,200	1,225	34	2.9
販売・接客サービス職	930	980	1,000	928	992	31	3.2
事務職	995	1,000	1,060	1,000	1,039	-3	-0.3
飲食サービス職	992	1,000	1,050	1,000	1,017	30	3.0
製造関連・ドライバー職	995	1,000	1,100	1,000	1,060	21	2.0
清掃・メンテナンス職	992	1,000	1,020	1,000	1,020	0	0.0
その他	1,000	1,100	1,100	1,100	1,073	-10	-0.9
合計	980	1,000	1,100	1,000	1,056	8	0.8

職種小分類集計(“-”はサンプルなし、“※”はサンプル数が1～5件)

大分類	小分類	平均値(円)
専門・技術職	看護師	1,474
	准看護師	1,629
	薬剤師	2,123
	施設介護(有資格)	1,192
	施設介護(無資格)	1,059
	訪問ヘルパー	1,359
	栄養士・管理栄養士	1,020
	保育士	1,103
	塾講師	1,207
販売・接客サービス職	コンビニ	969
	スーパー	969
	ドラッグストア	963
	携帯販売	1,333
	フロント・受付案内	991
	クリーニング受付	962
	ガソリンスタンド店員	1,067
	アパレル販売	1,005
	雑貨販売	994
	娯楽施設スタッフ	999

大分類	小分類	平均値(円)
事務職	一般事務	1,027
	医療事務・病院受付	1,012
	受付事務	1,013
飲食サービス職	カフェスタッフ	1,107
	調理師・調理スタッフ	1,035
	調理補助	992
製造関連・ドライバー職	梱包	1,029
	倉庫作業	1,099
	検品	1,011
	食品製造作業	1,001
	食品製造を除く製造作業	1,054
清掃・メンテナンス職	配送・配達・ドライバー	1,091
	清掃・ハウスクリーニング	1,017
	ルーム・ベッドメイキング	1,049
	家事代行	1,121
	建物管理	1,009
	設備管理	1,109
	施設警備	1,031



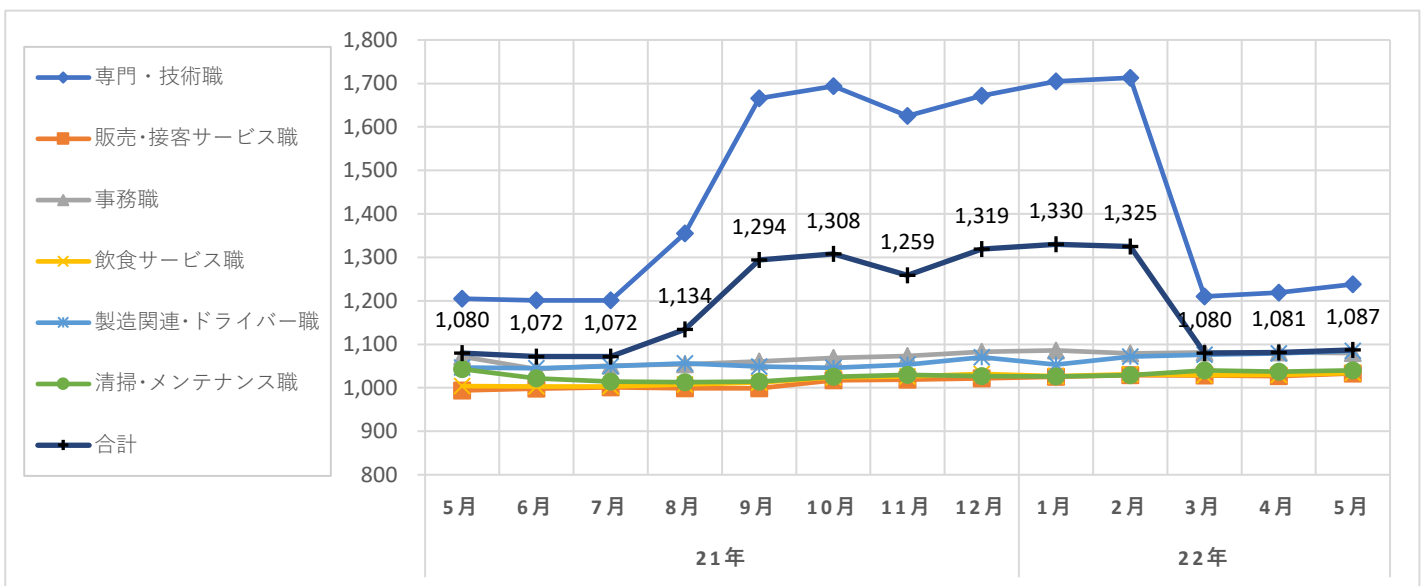
職種大分類集計

大分類	当月集計結果(円)					前年同月比較	
	25%ile	50%ile	75%ile	最頻値	平均値	増減額(円)	増減率(%)
専門・技術職	1,050	1,200	1,400	1,000	1,238	33	2.7
販売・接客サービス職	1,000	1,000	1,025	1,000	1,033	39	3.9
事務職	1,000	1,020	1,100	1,000	1,080	8	0.7
飲食サービス職	1,000	1,000	1,050	1,000	1,034	30	3.0
製造関連・ドライバー職	1,000	1,010	1,100	1,000	1,085	38	3.6
清掃・メンテナンス職	1,000	1,000	1,050	1,000	1,040	-3	-0.3
その他	1,050	1,100	1,100	1,100	1,097	0	0.0
合計	1,000	1,010	1,100	1,000	1,087	7	0.6

職種小分類集計(“-”はサンプルなし、“※”はサンプル数が1～5件)

大分類	小分類	平均値(円)
専門・技術職	看護師	1,474
	准看護師	1,629
	薬剤師	2,085
	施設介護(有資格)	1,175
	施設介護(無資格)	1,101
	訪問ヘルパー	1,380
	栄養士・管理栄養士	1,024
	保育士	1,119
	塾講師	1,206
販売・接客サービス職	コンビニ	999
	スーパー	1,014
	ドラッグストア	995
	携帯販売	-
	フロント・受付案内	1,039
	クリーニング受付	1,000
	ガソリンスタンド店員	999
	アパレル販売	1,014
	雑貨販売	994
	娯楽施設スタッフ	999

大分類	小分類	平均値(円)
事務職	一般事務	1,054
	医療事務・病院受付	1,041
	受付事務	※ 1,018
飲食サービス職	カフェスタッフ	1,135
	調理師・調理スタッフ	1,060
	調理補助	1,008
製造関連・ドライバー職	梱包	1,030
	倉庫作業	1,131
	検品	1,011
	食品製造作業	1,020
	食品製造を除く製造作業	1,122
清掃・メンテナンス職	配送・配達・ドライバー	1,094
	清掃・ハウスクリーニング	1,038
	ルーム・ベッドメイキング	1,010
	家事代行	※ 1,130
	建物管理	1,035
	設備管理	1,111
	施設警備	1,030



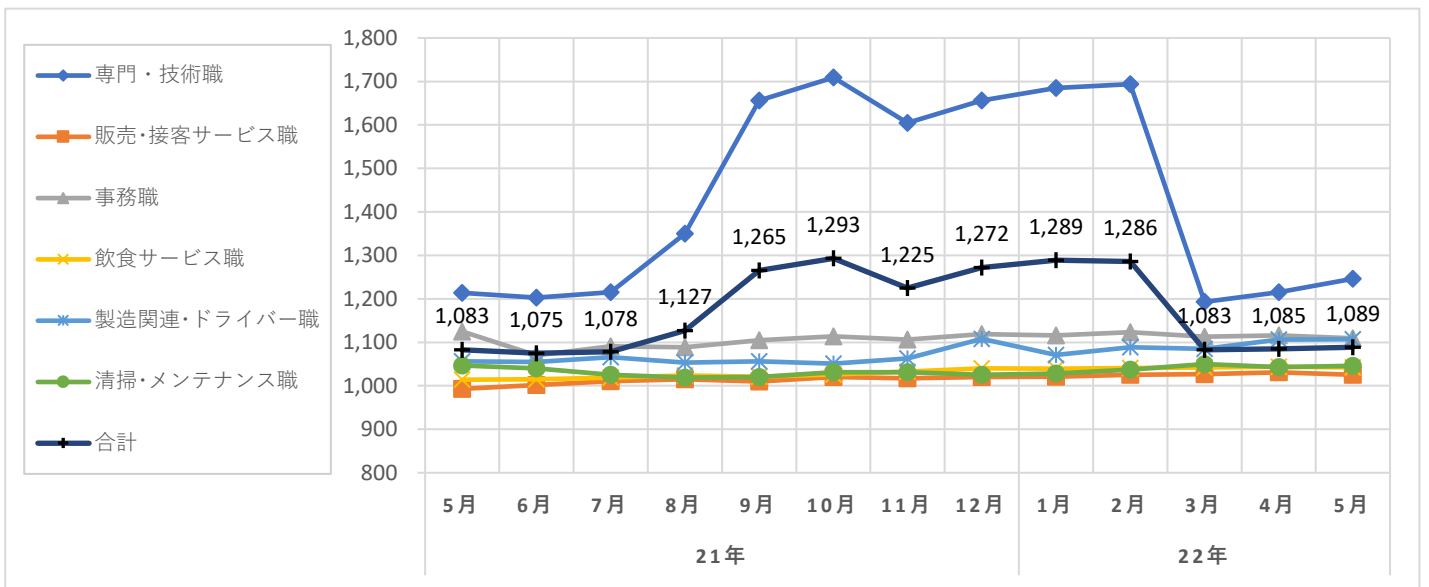
職種大分類集計

大分類	当月集計結果(円)					前年同月比較	
	25%ile	50%ile	75%ile	最頻値	平均値	増減額(円)	増減率(%)
専門・技術職	1,050	1,200	1,400	1,000	1,246	32	2.6
販売・接客サービス職	1,000	1,000	1,050	1,000	1,025	32	3.2
事務職	1,000	1,100	1,200	1,000	1,109	-16	-1.4
飲食サービス職	1,000	1,000	1,050	1,000	1,042	28	2.8
製造関連・ドライバー職	1,000	1,010	1,150	1,000	1,107	51	4.8
清掃・メンテナンス職	1,000	1,000	1,060	1,000	1,046	-1	-0.1
その他	1,000	1,100	1,100	1,100	1,084	12	1.1
合計	1,000	1,020	1,100	1,000	1,089	6	0.6

職種小分類集計 (“-”はサンプルなし、“※”はサンプル数が1～5件)

大分類	小分類	平均値(円)
専門・技術職	看護師	1,495
	准看護師	-
	薬剤師	※ 1,950
	施設介護(有資格)	1,187
	施設介護(無資格)	1,021
	訪問ヘルパー	1,448
	栄養士・管理栄養士	-
	保育士	1,136
	塾講師	1,233
販売・接客サービス職	コンビニ	1,000
	スーパー	1,014
	ドラッグストア	994
	携帯販売	-
	フロント・受付案内	1,079
	クリーニング受付	1,000
	ガソリンスタンド店員	1,000
	アパレル販売	1,011
	雑貨販売	-
	娯楽施設スタッフ	-

大分類	小分類	平均値(円)
事務職	一般事務	1,069
	医療事務・病院受付	1,049
	受付事務	※ 1,030
飲食サービス職	カフェスタッフ	1,147
	調理師・調理スタッフ	1,061
	調理補助	1,007
製造関連・ドライバー職	梱包	1,064
	倉庫作業	1,148
	検品	996
	食品製造作業	1,020
	食品製造を除く製造作業	1,218
	配送・配達・ドライバー	1,138
清掃・メンテナンス職	清掃・ハウスクリーニング	1,046
	ルーム・ベッドメイキング	1,012
	家事代行	-
	建物管理	1,031
	設備管理	1,133
	施設警備	998



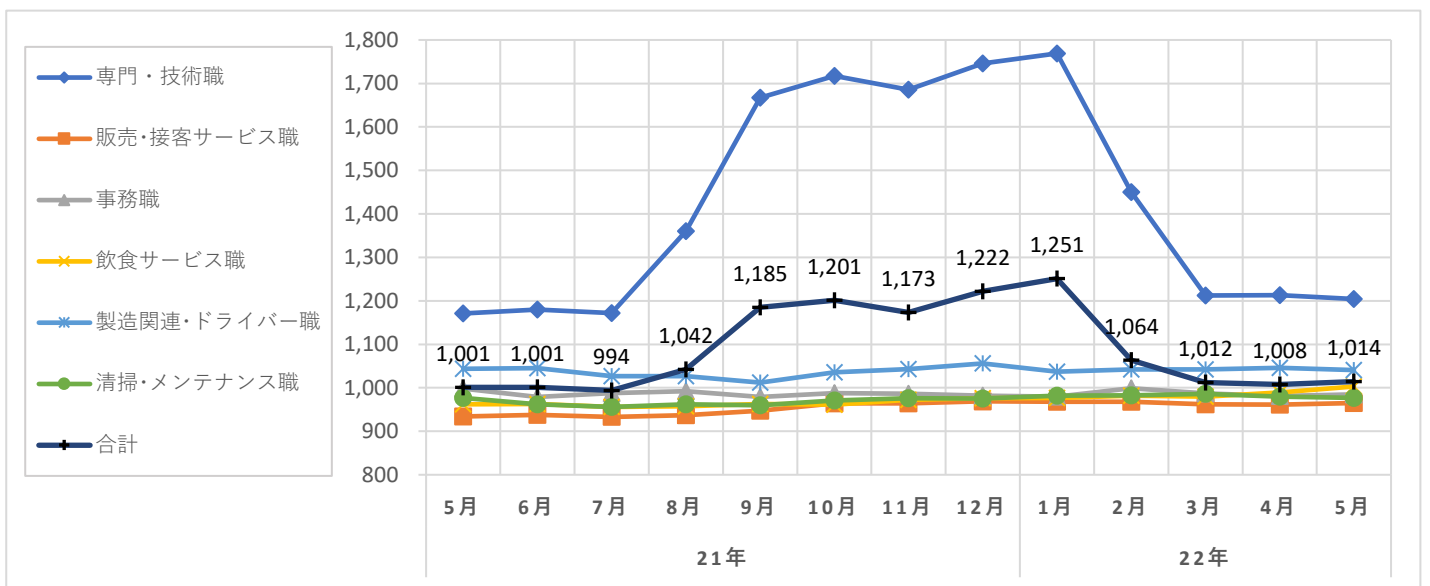
職種大分類集計

大分類	当月集計結果(円)					前年同月比較	
	25%ile	50%ile	75%ile	最頻値	平均値	増減額(円)	増減率(%)
専門・技術職	1,000	1,150	1,400	1,000	1,204	33	2.8
販売・接客サービス職	928	930	963	928	965	31	3.3
事務職	950	980	1,000	1,000	985	-13	-1.3
飲食サービス職	950	990	1,050	1,000	1,003	41	4.3
製造関連・ドライバー職	950	1,000	1,100	1,100	1,041	-3	-0.3
清掃・メンテナンス職	930	950	1,000	1,000	977	0	0.0
その他	1,000	1,000	1,100	1,000	1,037	-13	-1.2
合計	930	964	1,010	928	1,014	13	1.3

職種小分類集計 (“-”はサンプルなし、“※”はサンプル数が1～5件)

大分類	小分類	平均値(円)
専門・技術職	看護師	1,487
	准看護師	-
	薬剤師	2,179
	施設介護(有資格)	1,186
	施設介護(無資格)	1,030
	訪問ヘルパー	1,279
	栄養士・管理栄養士	1,026
	保育士	1,015
	塾講師	1,209
販売・接客サービス職	コンビニ	943
	スーパー	956
	ドラッグストア	934
	携帯販売	1,333
	フロント・受付案内	951
	クリーニング受付	959
	ガソリンスタンド店員	950
	アパレル販売	996
	雑貨販売	-
	娯楽施設スタッフ	※ 1,000

大分類	小分類	平均値(円)
事務職	一般事務	996
	医療事務・病院受付	976
	受付事務	1,019
飲食サービス職	カフェスタッフ	1,073
	調理師・調理スタッフ	1,023
	調理補助	951
製造関連・ドライバー職	梱包	※ 1,025
	倉庫作業	1,060
	検品	1,007
	食品製造作業	1,005
	食品製造を除く製造作業	985
	配送・配達・ドライバー	1,095
清掃・メンテナンス職	清掃・ハウスクリーニング	972
	ルーム・ベッドメイキング	1,007
	家事代行	※ 1,200
	建物管理	985
	設備管理	※ 1,100
	施設警備	1,008



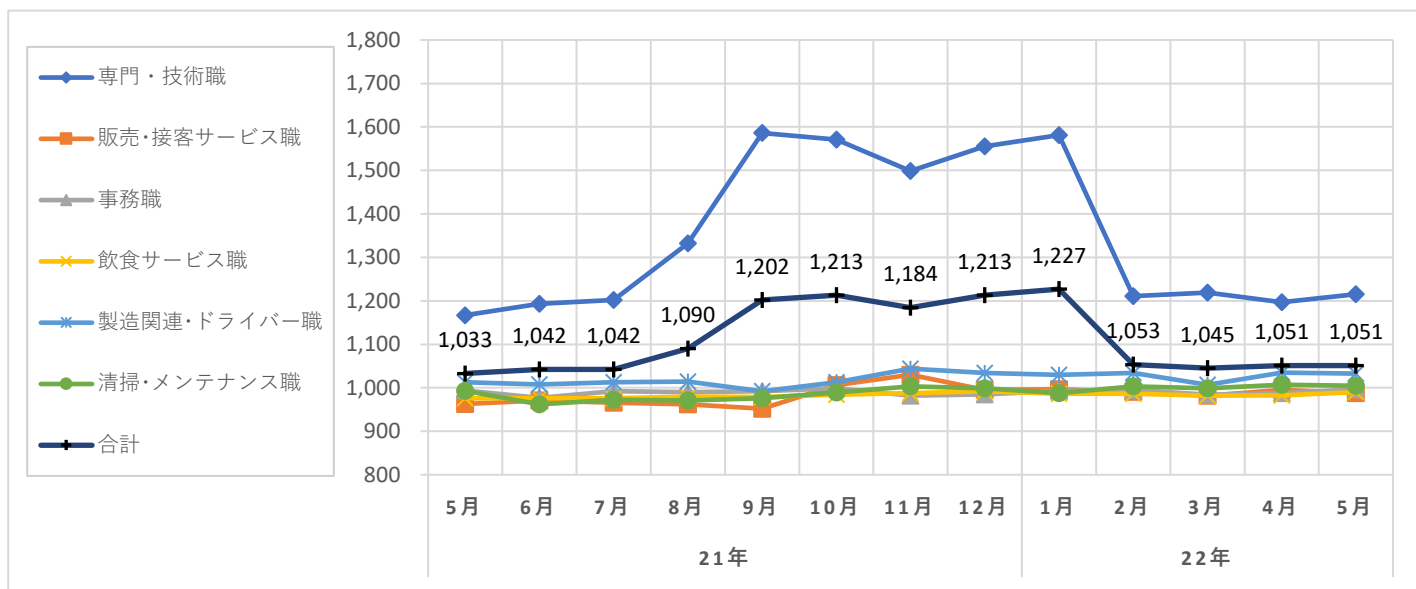
職種大分類集計

大分類	当月集計結果(円)					前年同月比較	
	25%ile	50%ile	75%ile	最頻値	平均値	増減額(円)	増減率(%)
専門・技術職	1,000	1,200	1,300	1,200	1,215	48	4.1
販売・接客サービス職	940	950	1,000	940	988	25	2.6
事務職	950	1,000	1,000	1,000	997	3	0.3
飲食サービス職	950	980	1,000	1,000	990	14	1.4
製造関連・ドライバー職	940	1,000	1,100	940	1,033	20	2.0
清掃・メンテナンス職	940	980	1,000	940	1,005	12	1.2
その他	1,100	1,100	1,100	1,100	1,112	-115	-9.4
合計	950	1,000	1,100	940	1,051	18	1.7

職種小分類集計 (“-”はサンプルなし、“※”はサンプル数が1～5件)

大分類	小分類	平均値(円)
専門・技術職	看護師	1,459
	准看護師	-
	薬剤師	※ 2,200
	施設介護(有資格)	1,243
	施設介護(無資格)	942
	訪問ヘルパー	1,271
	栄養士・管理栄養士	※ 968
	保育士	1,027
	塾講師	1,208
販売・接客サービス職	コンビニ	-
	スーパー	998
	ドラッグストア	1,021
	携帯販売	-
	フロント・受付案内	951
	クリーニング受付	945
	ガソリンスタンド店員	1,122
	アパレル販売	983
	雑貨販売	-
	娯楽施設スタッフ	-

大分類	小分類	平均値(円)
事務職	一般事務	999
	医療事務・病院受付	1,000
	受付事務	1,000
飲食サービス職	カフェスタッフ	1,050
	調理師・調理スタッフ	1,003
	調理補助	978
製造関連・ドライバー職	梱包	1,023
	倉庫作業	1,092
	検品	※ 1,095
	食品製造作業	975
	食品製造を除く製造作業	1,018
清掃・メンテナンス職	配送・配達・ドライバー	1,079
	清掃・ハウスクリーニング	988
	ルーム・ベッドメイキング	1,110
	家事代行	1,111
	建物管理	994
	設備管理	-
	施設警備	1,054



## 調査概要

弊社が企画運営する求人メディア『イーアイデム』・採用ホームページ構築サービス『Jobギア採促』を利用して公表された求人情報から、下記条件のパート・アルバイトの時給データを抽出し、募集時平均時給を集計した。

## 集計対象地域

東日本エリア	: 東京都、神奈川県、埼玉県、千葉県、茨城県、群馬県、栃木県、静岡県の合計
関東4都県	: 東京都、神奈川県、埼玉県、千葉県の全体計と各都県別 ※東京都区の集計も添付
西日本エリア	: 大阪府、兵庫県、京都府、奈良県、和歌山県、滋賀県、福岡県の合計
関西3府県	: 大阪府、兵庫県、京都府の全体計と各県別 ※大阪市の集計も添付

## 職種

職種大分類	職種小分類
専門・技術職	: 看護師、准看護師、薬剤師、施設介護(有資格)、施設介護(無資格)、訪問ヘルパー、栄養士・管理栄養士、保育士、塾講師等
販売・接客サービス職	: コンビニ、スーパー、ドラッグストア、携帯販売、フロント・受付案内、クリーニング受付、ガソリンスタンド店員、アパレル販売、雑貨販売、娯楽施設スタッフ等
事務職	: 一般事務、医療事務・病院受付、受付事務等
飲食サービス職	: カフェスタッフ、調理師・調理スタッフ、調理補助等
製造関連・ドライバー職	: 梱包、倉庫作業、検品、食品製造作業、食品製造を除く製造作業、配送・配達・ドライバー等
清掃・メンテナンス職	: 清掃・ハウスクリーニング、ルーム・ベッドメイキング、家事代行、建物管理、設備管理、施設警備等
その他	: 美容師、理容師、営業等

職種小分類は、職種大分類の中からデータ件数の多い職種を抜粋して掲載  
また、「深夜ワーク」を除いて集計

## データ件数(全体)

東日本エリア	: 61,747件
関東4都県	: 49,911件 (東京都 20,811件、神奈川県 9,934件、埼玉県 10,919件、千葉県 8,247件)
西日本エリア	: 29,107件
関西3府県	: 22,021件 (大阪府 11,116件、兵庫県 7,771件、京都府 3,134件)

## 集計項目

職種大分類集計	
25・50・75%ile	: 賃金データを低い順に並べたとき、それぞれ下から25%ile目、50%ile目、75%ile目となる値
最頻値	: データ数2件以上で、最もデータ件数が多い時給額。最頻値が2値以上の場合は低い時給を表示
平均値	: 単純平均値の少数第1位を四捨五入
職種小分類集計	
平均値	: 単純平均値の少数第1位を四捨五入