

# パート・アルバイトの募集時平均時給

～ 2025年09月 集計結果 ～

東日本エリアの平均時給は1,287円、最頻時給は1,200円

西日本エリアの平均時給は1,260円、最頻時給は1,200円

兵庫県の「事務職」は前年同月比37ヵ月連続プラス

## ● 東日本エリアの平均時給は1,287円

東日本エリア全体の平均時給は、前年同月比77円増の1,287円。職種大分類別の平均時給は、「専門・技術職」1,500円（前年同月比155円増）、「事務職」1,261円（同90円増）、「製造関連・ドライバー職」1,246円（同25円増）、「清掃・メンテナンス職」1,243円（同32円増）、「飲食サービス職」1,220円（同46円増）、「販売・接客サービス職」1,219円（同62円増）の順で、前年同月比で全ての職種がプラスとなった。

## ● 関東4都県（東京都、神奈川県、埼玉県、千葉県）の平均時給は1,311円

関東4都県全体の平均時給は、前年同月比84円増の1,311円。職種大分類別の平均時給は、「専門・技術職」1,502円（前年同月比148円増）、「事務職」1,283円（同86円増）、「製造関連・ドライバー職」1,276円（同34円増）、「清掃・メンテナンス職」1,263円（同38円増）、「飲食サービス職」1,245円（同56円増）、「販売・接客サービス職」1,239円（同65円増）の順で、前年同月比で全ての職種がプラスとなった。都県別の平均時給は、神奈川県1,347円（前年同月比104円増）、東京都1,334円（同81円増）、千葉県1,270円（同88円増）、埼玉県1,248円（同70円増）の順となり、前年同月比で全ての都県がプラスとなった。

## ● 西日本エリアの平均時給は1,260円

西日本エリア全体の平均時給は、前年同月比89円増の1,260円。職種大分類別の平均時給は、「専門・技術職」1,487円（前年同月比106円増）、「製造関連・ドライバー職」1,174円（同23円増）、「事務職」1,166円（同20円増）、「清掃・メンテナンス職」1,157円（同46円増）、「飲食サービス職」1,156円（同63円増）、「販売・接客サービス職」1,152円（同56円増）の順で、前年同月比で全ての職種がプラスとなった。

## ● 関西3府県（大阪府、兵庫県、京都府）の平均時給は1,275円

関西3府県全体の平均時給は、前年同月比91円増の1,275円。職種大分類別の平均時給は、「専門・技術職」1,466円（前年同月比98円増）、「製造関連・ドライバー職」1,198円（同29円増）、「事務職」1,181円（同24円増）、「飲食サービス職」1,176円（同61円増）、「清掃・メンテナンス職」1,169円（同46円増）、「販売・接客サービス職」1,163円（同56円増）の順で、前年同月比で全ての職種がプラスとなった。府県別の平均時給は、大阪府1,318円（前年同月比104円増）、兵庫県1,242円（同96円増）、京都府1,160円（同15円増）の順となり、前年同月比で全ての府県がプラスとなった。

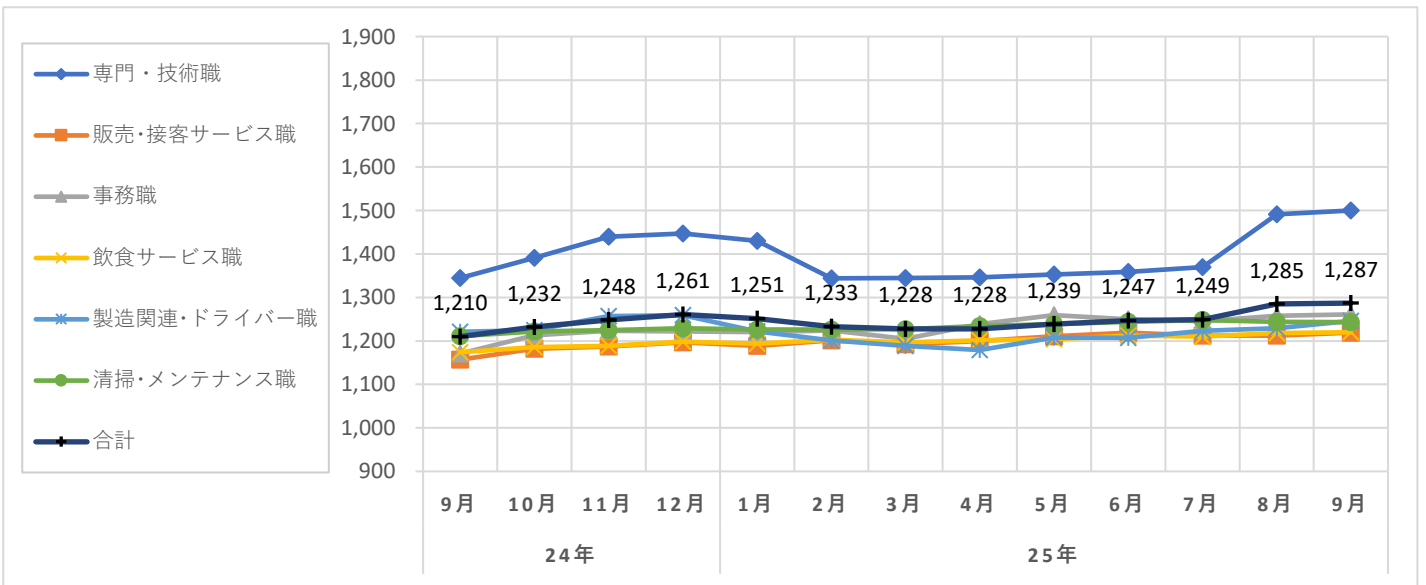
職種大分類集計

大分類	当月集計結果(円)					前年同月比較	
	25%ile	50%ile	75%ile	最頻値	平均値	増減額(円)	増減率(%)
専門・技術職	1,225	1,400	1,700	2,050	1,500	155	11.5
販売・接客サービス職	1,150	1,200	1,250	1,235	1,219	62	5.4
事務職	1,140	1,230	1,400	1,400	1,261	90	7.7
飲食サービス職	1,100	1,200	1,260	1,200	1,220	46	3.9
製造関連・ドライバー職	1,110	1,200	1,300	1,300	1,246	25	2.0
清掃・メンテナンス職	1,170	1,250	1,300	1,300	1,243	32	2.6
その他	1,200	1,200	1,300	1,200	1,292	105	8.8
合計	1,150	1,225	1,320	1,200	1,287	77	6.4

職種小分類集計(“-”はサンプルなし、“※”はサンプル数が1～5件)

大分類	小分類	平均値(円)
専門・技術職	看護師	1,708
	准看護師	1,786
	薬剤師	2,569
	施設介護(有資格)	1,282
	施設介護(無資格)	1,196
	訪問ヘルパー	1,379
	栄養士・管理栄養士	1,471
	保育士	1,437
	塾講師	1,369
販売・接客サービス職	コンビニ	1,130
	スーパー	1,214
	ドラッグストア	1,112
	携帯販売	1,377
	フロント・受付案内	1,153
	クリーニング受付	1,165
	ガソリンスタンド店員	1,146
	アパレル販売	1,188
	雑貨販売	1,180
	娯楽施設スタッフ	1,100

大分類	小分類	平均値(円)
事務職	一般事務	1,252
	医療事務・病院受付	1,214
	受付事務	1,201
飲食サービス職	カフェスタッフ	1,282
	調理師・調理スタッフ	1,317
	調理補助	1,184
製造関連・ドライバー職	梱包	1,253
	倉庫作業	1,230
	検品	1,295
	食品製造作業	1,113
	食品製造を除く製造作業	1,193
	配送・配達・ドライバー	1,335
清掃・メンテナンス職	清掃・ハウスクリーニング	1,264
	ルーム・ベッドメイキング	1,110
	家事代行	-
	建物管理	1,186
	設備管理	1,332
	施設警備	1,257



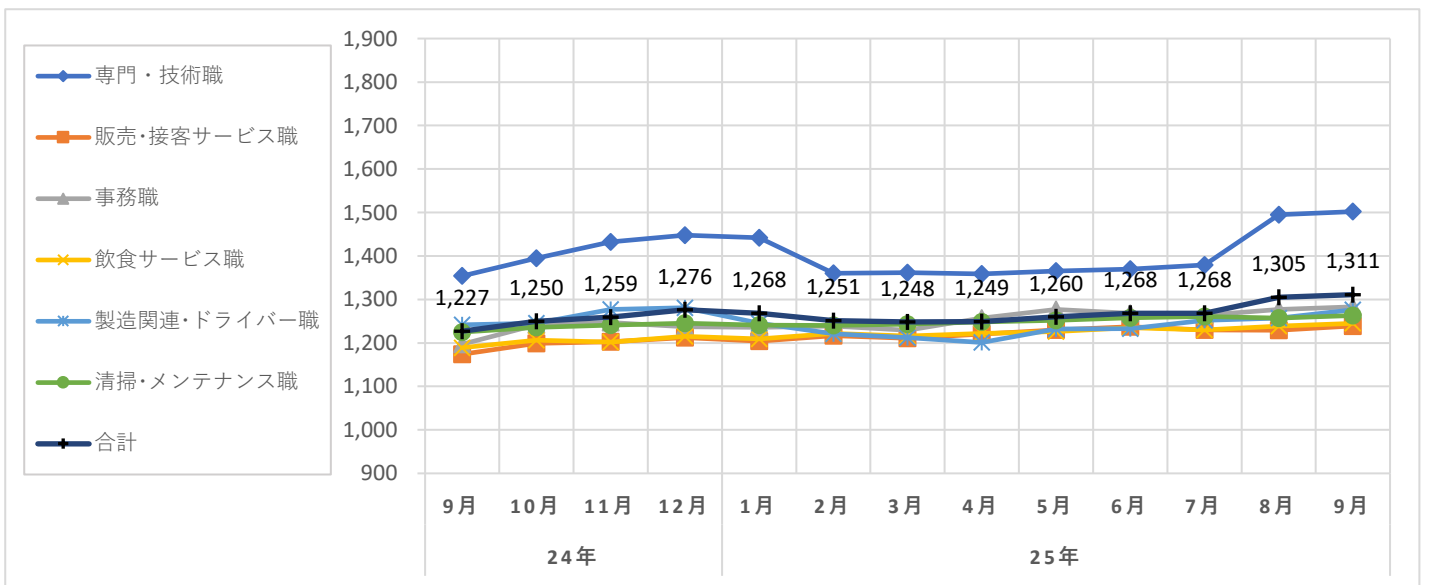
職種大分類集計

大分類	当月集計結果(円)					前年同月比較	
	25%ile	50%ile	75%ile	最頻値	平均値	増減額(円)	増減率(%)
専門・技術職	1,245	1,400	1,700	2,050	1,502	148	10.9
販売・接客サービス職	1,162	1,225	1,260	1,235	1,239	65	5.5
事務職	1,163	1,245	1,400	1,400	1,283	86	7.2
飲食サービス職	1,162	1,200	1,300	1,200	1,245	56	4.7
製造関連・ドライバー職	1,163	1,220	1,330	1,200	1,276	34	2.7
清掃・メンテナンス職	1,200	1,250	1,300	1,300	1,263	38	3.1
その他	1,200	1,200	1,300	1,200	1,318	101	8.3
合計	1,170	1,235	1,350	1,200	1,311	84	6.8

職種小分類集計(“-”はサンプルなし、“※”はサンプル数が1～5件)

大分類	小分類	平均値(円)
専門・技術職	看護師	1,741
	准看護師	1,815
	薬剤師	2,572
	施設介護(有資格)	1,284
	施設介護(無資格)	1,202
	訪問ヘルパー	1,394
	栄養士・管理栄養士	1,481
	保育士	1,463
	塾講師	1,368
販売・接客サービス職	コンビニ	1,153
	スーパー	1,221
	ドラッグストア	1,153
	携帯販売	1,407
	フロント・受付案内	1,206
	クリーニング受付	1,165
	ガソリンスタンド店員	1,154
	アパレル販売	1,201
	雑貨販売	1,216
	娯楽施設スタッフ	-

大分類	小分類	平均値(円)
事務職	一般事務	1,298
	医療事務・病院受付	1,213
	受付事務	1,202
飲食サービス職	カフェスタッフ	1,311
	調理師・調理スタッフ	1,365
	調理補助	1,204
製造関連・ドライバー職	梱包	1,289
	倉庫作業	1,254
	検品	1,324
	食品製造作業	1,123
	食品製造を除く製造作業	1,235
	配送・配達・ドライバー	1,386
清掃・メンテナンス職	清掃・ハウスクリーニング	1,274
	ルーム・ベッドメイキング	1,233
	家事代行	-
	建物管理	1,240
	設備管理	1,340
	施設警備	1,269



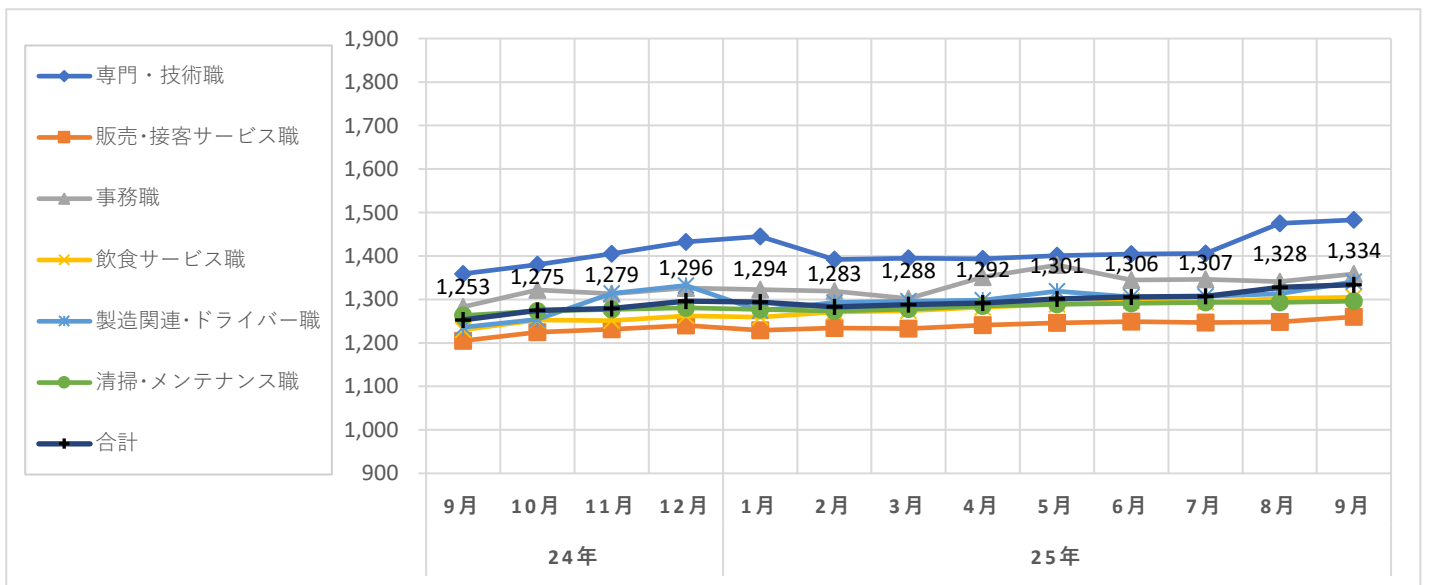
## 職種大分類集計

大分類	当月集計結果(円)					前年同月比較	
	25%ile	50%ile	75%ile	最頻値	平均値	増減額(円)	増減率(%)
専門・技術職	1,300	1,400	1,630	1,300	1,483	124	9.1
販売・接客サービス職	1,200	1,235	1,287	1,163	1,260	55	4.6
事務職	1,230	1,400	1,400	1,400	1,359	76	5.9
飲食サービス職	1,200	1,250	1,400	1,200	1,305	75	6.1
製造関連・ドライバー職	1,220	1,300	1,400	1,300	1,341	105	8.5
清掃・メンテナンス職	1,230	1,300	1,320	1,300	1,296	33	2.6
その他	1,200	1,200	1,300	1,200	1,266	53	4.4
合計	1,215	1,275	1,400	1,300	1,334	81	6.5

## 職種小分類集計(“-”はサンプルなし、“※”はサンプル数が1～5件)

大分類	小分類	平均値(円)
専門・技術職	看護師	1,738
	准看護師	1,815
	薬剤師	2,479
	施設介護(有資格)	1,314
	施設介護(無資格)	1,350
	訪問ヘルパー	1,482
	栄養士・管理栄養士	1,467
	保育士	1,554
販売・接客サービス職	コンビニ	※ 1,200
	スーパー	1,244
	ドラッグストア	1,203
	携帯販売	1,559
	フロント・受付案内	1,310
	クリーニング受付	1,170
	ガソリンスタンド店員	-
	アパレル販売	1,228
	雑貨販売	1,228
	娯楽施設スタッフ	-

大分類	小分類	平均値(円)
事務職	一般事務	1,376
	医療事務・病院受付	1,242
	受付事務	1,299
飲食サービス職	カフェスタッフ	1,319
	調理師・調理スタッフ	1,458
	調理補助	1,263
製造関連・ドライバー職	梱包	1,471
	倉庫作業	1,341
	検品	1,255
	食品製造作業	1,239
	食品製造を除く製造作業	1,268
	配送・配達・ドライバー	1,352
清掃・メンテナンス職	清掃・ハウスクリーニング	1,300
	ルーム・ベッドメイキング	1,317
	家事代行	-
	建物管理	1,260
	設備管理	1,373
	施設警備	1,321



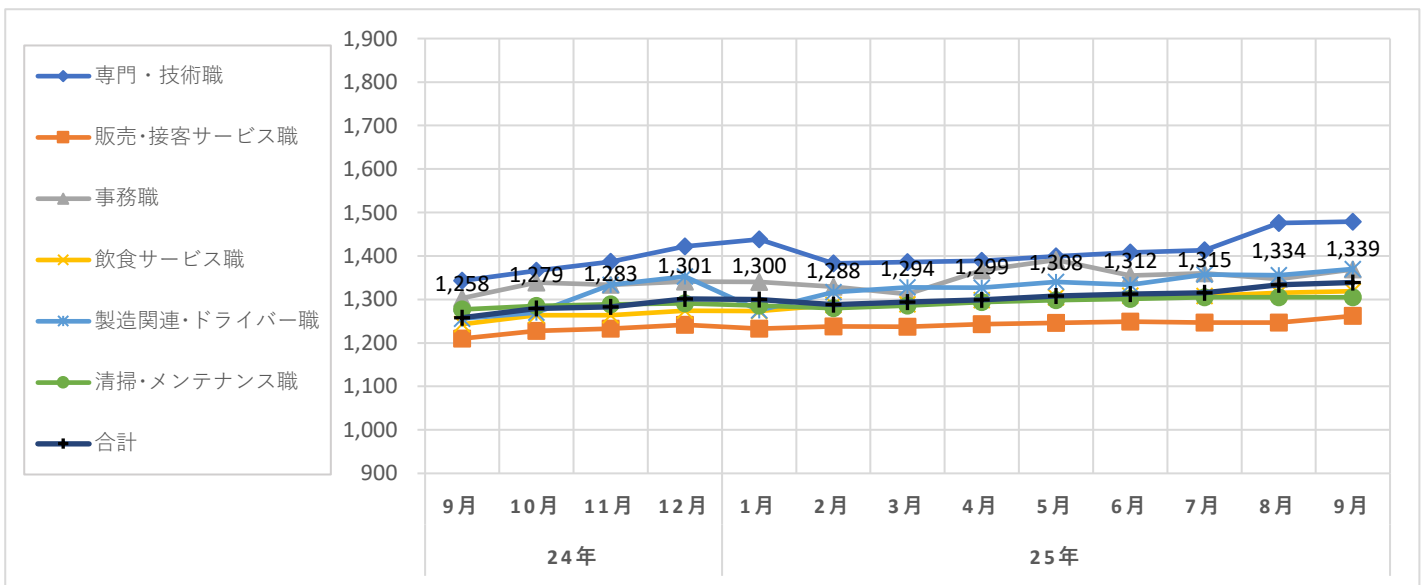
職種大分類集計

大分類	当月集計結果(円)					前年同月比較	
	25%ile	50%ile	75%ile	最頻値	平均値	増減額(円)	増減率(%)
専門・技術職	1,300	1,400	1,630	1,300	1,479	136	10.1
販売・接客サービス職	1,200	1,235	1,287	1,163	1,262	52	4.3
事務職	1,230	1,400	1,400	1,400	1,369	66	5.1
飲食サービス職	1,200	1,300	1,400	1,300	1,319	76	6.1
製造関連・ドライバー職	1,250	1,300	1,500	1,300	1,370	114	9.1
清掃・メンテナンス職	1,250	1,300	1,350	1,300	1,305	28	2.2
その他	1,200	1,200	1,300	1,200	1,286	74	6.1
合計	1,226	1,300	1,400	1,300	1,339	81	6.4

職種小分類集計(“-”はサンプルなし、“※”はサンプル数が1～5件)

大分類	小分類	平均値(円)
専門・技術職	看護師	1,772
	准看護師	1,815
	薬剤師	2,403
	施設介護(有資格)	1,315
	施設介護(無資格)	1,374
	訪問ヘルパー	1,494
	栄養士・管理栄養士	1,461
	保育士	1,571
販売・接客サービス職	コンビニ	※ 1,200
	スーパー	1,247
	ドラッグストア	1,213
	携帯販売	1,606
	フロント・受付案内	1,309
	クリーニング受付	1,170
	ガソリンスタンド店員	-
	アパレル販売	1,231
	雑貨販売	1,231
	娯楽施設スタッフ	-

大分類	小分類	平均値(円)
事務職	一般事務	1,387
	医療事務・病院受付	1,225
	受付事務	1,308
飲食サービス職	カフェスタッフ	1,323
	調理師・調理スタッフ	1,471
	調理補助	1,277
製造関連・ドライバー職	梱包	1,480
	倉庫作業	1,376
	検品	1,241
	食品製造作業	1,253
	食品製造を除く製造作業	※ 1,263
清掃・メンテナンス職	配送・配達・ドライバー	1,366
	清掃・ハウスクリーニング	1,306
	ルーム・ベッドメイキング	1,340
	家事代行	-
	建物管理	1,262
	設備管理	1,403
	施設警備	1,330



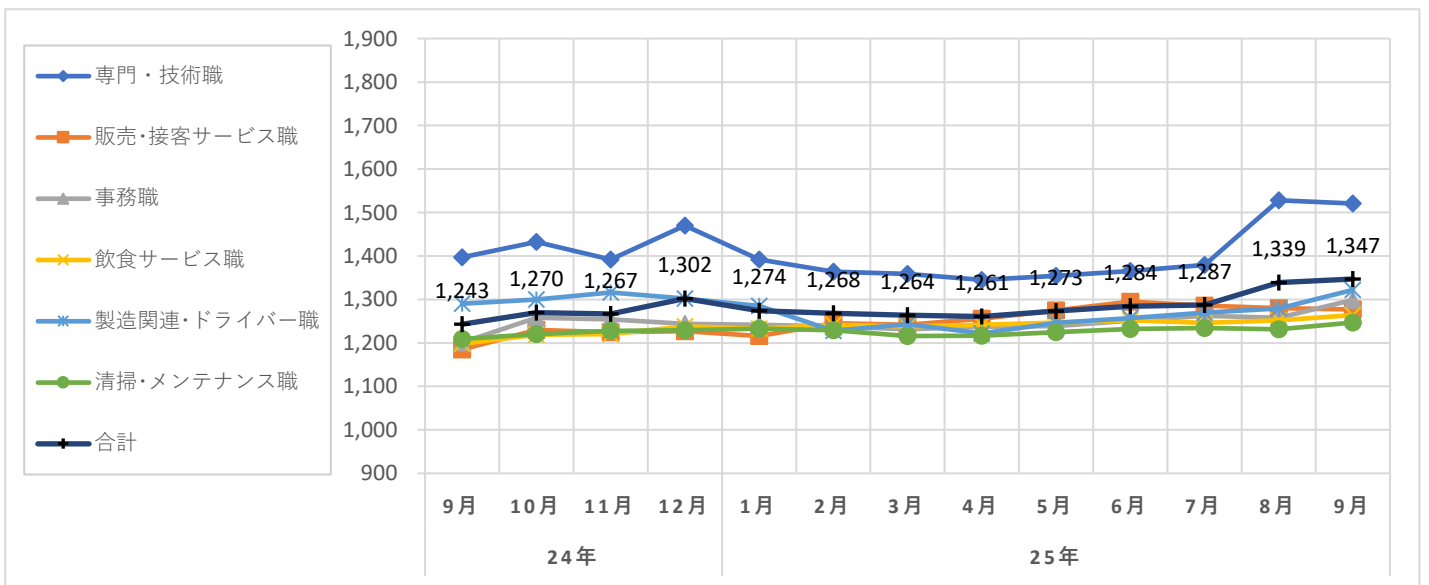
職種大分類集計

大分類	当月集計結果(円)					前年同月比較	
	25%ile	50%ile	75%ile	最頻値	平均値	増減額(円)	増減率(%)
専門・技術職	1,212	1,430	1,815	2,050	1,521	124	8.9
販売・接客サービス職	1,170	1,235	1,289	1,162	1,277	92	7.8
事務職	1,200	1,250	1,350	1,170	1,299	98	8.2
飲食サービス職	1,200	1,200	1,250	1,200	1,264	66	5.5
製造関連・ドライバー職	1,200	1,250	1,400	1,200	1,322	32	2.5
清掃・メンテナンス職	1,200	1,230	1,270	1,250	1,247	38	3.1
その他	1,200	1,200	1,300	1,200	1,290	119	10.2
合計	1,200	1,235	1,400	1,200	1,347	104	8.4

職種小分類集計(“-”はサンプルなし、“※”はサンプル数が1～5件)

大分類	小分類	平均値(円)
専門・技術職	看護師	1,704
	准看護師	※ 1,800
	薬剤師	2,471
	施設介護(有資格)	1,290
	施設介護(無資格)	1,184
	訪問ヘルパー	1,386
	栄養士・管理栄養士	1,525
	保育士	1,448
販売・接客サービス職	コンビニ	1,190
	スーパー	1,246
	ドラッグストア	1,181
	携帯販売	1,453
	フロント・受付案内	1,271
	クリーニング受付	1,167
	ガソリンスタンド店員	1,375
	アパレル販売	1,220
	雑貨販売	1,214
	娯楽施設スタッフ	-

大分類	小分類	平均値(円)
事務職	一般事務	1,307
	医療事務・病院受付	1,230
	受付事務	1,193
飲食サービス職	カフェスタッフ	1,230
	調理師・調理スタッフ	1,409
	調理補助	1,213
製造関連・ドライバー職	梱包	※ 1,343
	倉庫作業	1,243
	検品	1,508
	食品製造作業	1,241
	食品製造を除く製造作業	1,257
清掃・メンテナンス職	配送・配達・ドライバー	1,483
	清掃・ハウスクリーニング	1,251
	ルーム・ベッドメイキング	1,236
	家事代行	-
	建物管理	1,209
	設備管理	1,304
	施設警備	1,216





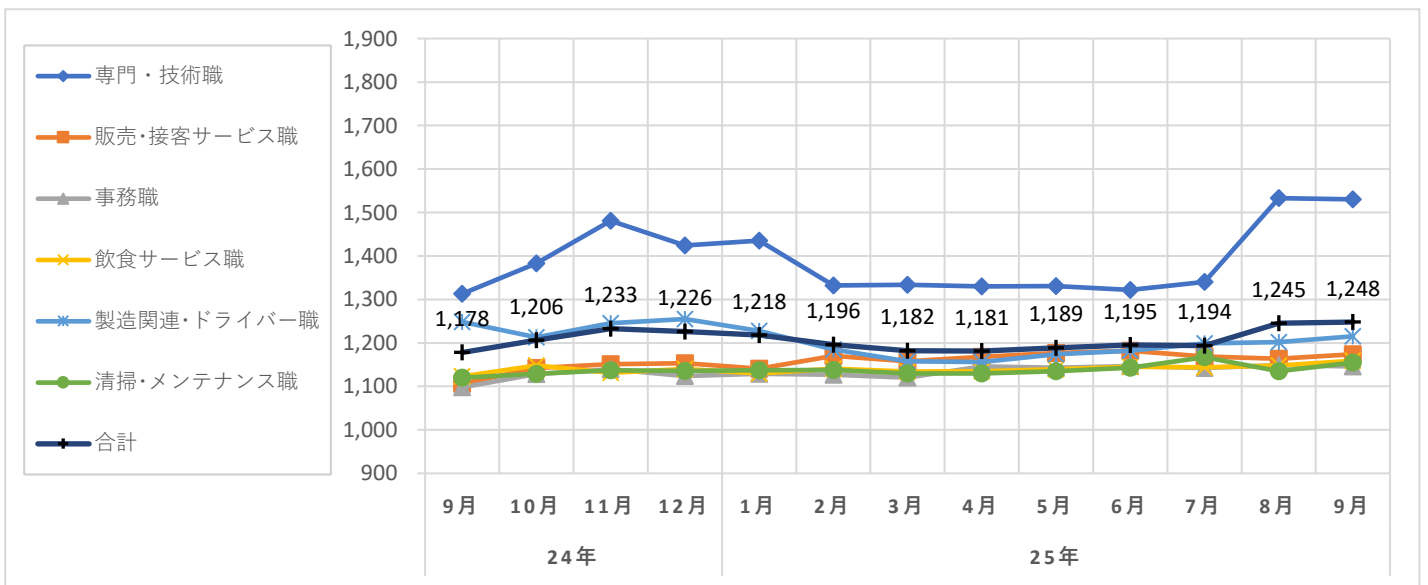
職種大分類集計

大分類	当月集計結果(円)					前年同月比較	
	25%ile	50%ile	75%ile	最頻値	平均値	増減額(円)	増減率(%)
専門・技術職	1,160	1,430	2,050	2,050	1,530	217	16.5
販売・接客サービス職	1,100	1,150	1,200	1,150	1,174	68	6.1
事務職	1,100	1,100	1,150	1,100	1,146	48	4.4
飲食サービス職	1,080	1,141	1,200	1,078	1,159	36	3.2
製造関連・ドライバー職	1,100	1,170	1,230	1,078	1,215	-33	-2.6
清掃・メンテナンス職	1,080	1,141	1,200	1,078	1,155	35	3.1
その他	1,200	1,300	1,400	1,300	1,287	38	3.0
合計	1,100	1,150	1,250	1,078	1,248	70	5.9

職種小分類集計(“-”はサンプルなし、“※”はサンプル数が1～5件)

大分類	小分類	平均値(円)
専門・技術職	看護師	1,782
	准看護師	-
	薬剤師	※ 2,000
	施設介護(有資格)	1,242
	施設介護(無資格)	1,119
	訪問ヘルパー	1,265
	栄養士・管理栄養士	1,473
	保育士	1,280
販売・接客サービス職	コンビニ	1,106
	スーパー	1,148
	ドラッグストア	1,119
	携帯販売	1,323
	フロント・受付案内	1,139
	クリーニング受付	-
	ガソリンスタンド店員	1,150
	アパレル販売	1,145
	雑貨販売	1,205
	娯楽施設スタッフ	-

大分類	小分類	平均値(円)
事務職	一般事務	1,148
	医療事務・病院受付	1,143
	受付事務	1,147
飲食サービス職	カフェスタッフ	-
	調理師・調理スタッフ	1,243
	調理補助	1,126
製造関連・ドライバー職	梱包	1,241
	倉庫作業	1,207
	検品	1,221
	食品製造作業	1,106
	食品製造を除く製造作業	1,137
清掃・メンテナンス職	配送・配達・ドライバー	1,510
	清掃・ハウスクリーニング	1,140
	ルーム・ベッドメイキング	1,167
	家事代行	-
	建物管理	1,158
	設備管理	1,250
	施設警備	1,220



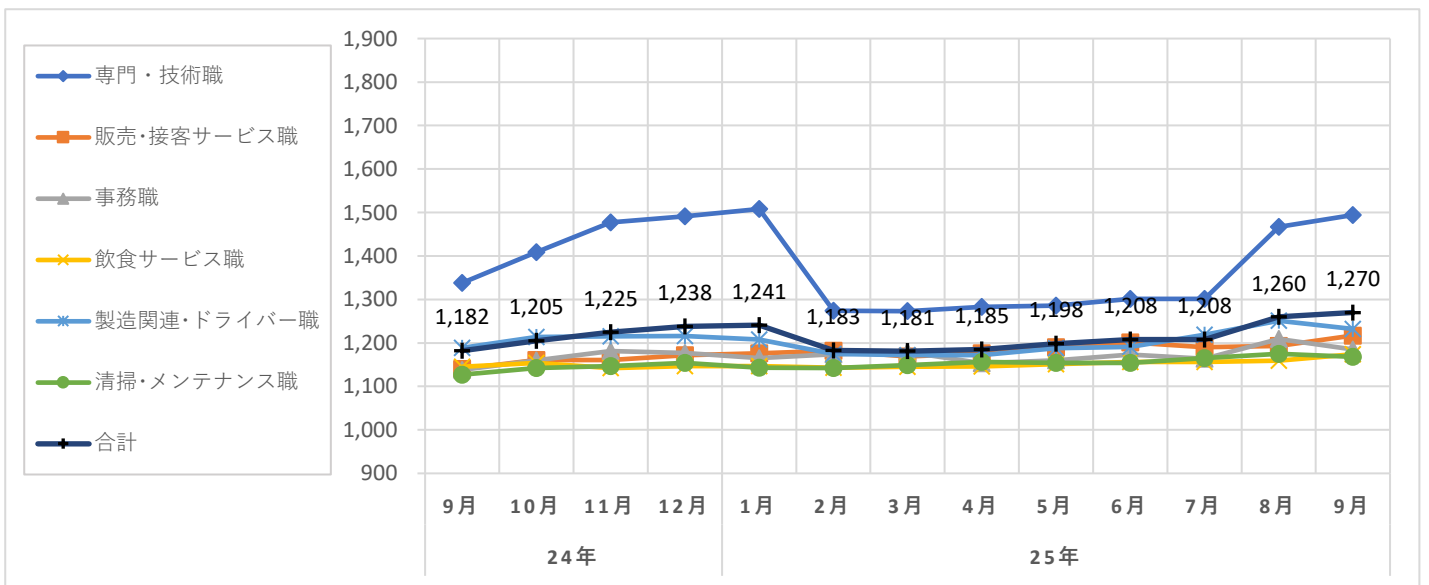
職種大分類集計

大分類	当月集計結果(円)					前年同月比較	
	25%ile	50%ile	75%ile	最頻値	平均値	増減額(円)	増減率(%)
専門・技術職	1,150	1,300	2,050	2,050	1,494	156	11.7
販売・接客サービス職	1,100	1,160	1,260	1,076	1,217	77	6.8
事務職	1,100	1,145	1,230	1,080	1,185	47	4.1
飲食サービス職	1,100	1,150	1,200	1,150	1,174	29	2.5
製造関連・ドライバー職	1,076	1,200	1,300	1,076	1,232	43	3.6
清掃・メンテナンス職	1,100	1,150	1,200	1,200	1,168	41	3.6
その他	1,200	1,500	1,800	1,500	1,507	183	13.8
合計	1,100	1,160	1,300	1,076	1,270	88	7.4

職種小分類集計(“-”はサンプルなし、“※”はサンプル数が1～5件)

大分類	小分類	平均値(円)
専門・技術職	看護師	1,787
	准看護師	1,815
	薬剤師	2,733
	施設介護(有資格)	1,202
	施設介護(無資格)	1,214
	訪問ヘルパー	1,330
	栄養士・管理栄養士	1,476
	保育士	1,205
販売・接客サービス職	コンビニ	-
	スーパー	1,178
	ドラッグストア	1,094
	携帯販売	1,437
	フロント・受付案内	1,143
	クリーニング受付	1,150
	ガソリンスタンド店員	1,145
	アパレル販売	1,134
	雑貨販売	1,145
	娯楽施設スタッフ	-

大分類	小分類	平均値(円)
事務職	一般事務	1,226
	医療事務・病院受付	1,205
	受付事務	1,100
飲食サービス職	カフェスタッフ	1,350
	調理師・調理スタッフ	1,232
	調理補助	1,145
製造関連・ドライバー職	梱包	1,276
	倉庫作業	1,196
	検品	1,321
	食品製造作業	1,131
	食品製造を除く製造作業	1,414
清掃・メンテナンス職	配送・配達・ドライバー	1,238
	清掃・ハウスクリーニング	1,165
	ルーム・ベッドメイキング	1,161
	家事代行	-
	建物管理	1,160
	設備管理	1,286
	施設警備	1,190





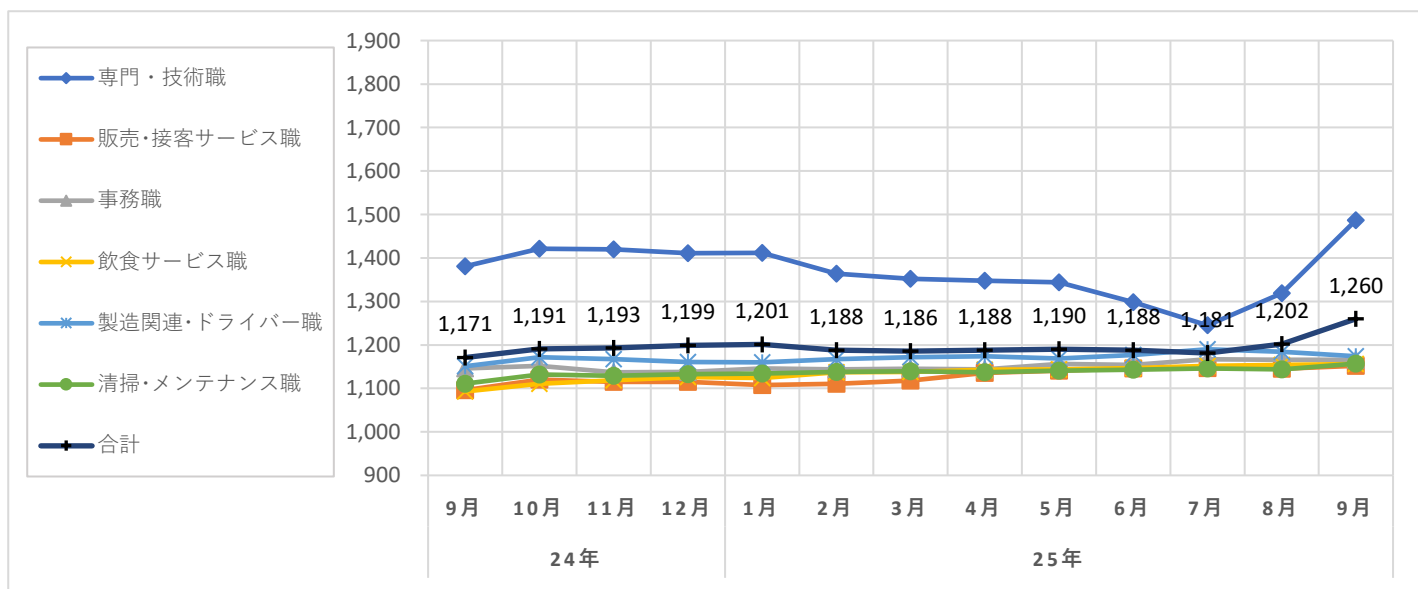
職種大分類集計

大分類	当月集計結果(円)					前年同月比較	
	25%ile	50%ile	75%ile	最頻値	平均値	増減額(円)	増減率(%)
専門・技術職	1,185	1,250	2,050	2,050	1,487	106	7.7
販売・接客サービス職	1,100	1,134	1,195	1,150	1,152	56	5.1
事務職	1,100	1,120	1,200	1,100	1,166	20	1.7
飲食サービス職	1,070	1,120	1,200	1,100	1,156	63	5.8
製造関連・ドライバー職	1,100	1,161	1,241	1,200	1,174	23	2.0
清掃・メンテナンス職	1,100	1,130	1,200	1,200	1,157	46	4.1
その他	1,100	1,200	1,200	1,200	1,167	58	5.2
合計	1,114	1,173	1,250	1,200	1,260	89	7.6

職種小分類集計(“-”はサンプルなし、“※”はサンプル数が1～5件)

大分類	小分類	平均値(円)
専門・技術職	看護師	1,499
	准看護師	1,478
	薬剤師	2,293
	施設介護(有資格)	1,206
	施設介護(無資格)	1,221
	訪問ヘルパー	1,381
	栄養士・管理栄養士	1,337
	保育士	1,202
販売・接客サービス職	コンビニ	1,097
	スーパー	1,157
	ドラッグストア	1,104
	携帯販売	-
	フロント・受付案内	1,137
	クリーニング受付	1,118
	ガソリンスタンド店員	1,179
	アパレル販売	1,132
	雑貨販売	1,123
	娯楽施設スタッフ	1,080

大分類	小分類	平均値(円)
事務職	一般事務	1,149
	医療事務・病院受付	1,173
	受付事務	1,068
飲食サービス職	カフェスタッフ	1,290
	調理師・調理スタッフ	1,205
	調理補助	1,116
製造関連・ドライバー職	梱包	1,152
	倉庫作業	1,180
	検品	1,170
	食品製造作業	1,175
	食品製造を除く製造作業	1,183
清掃・メンテナンス職	配送・配達・ドライバー	1,221
	清掃・ハウスクリーニング	1,154
	ルーム・ベッドメイキング	1,207
	家事代行	-
	建物管理	1,189
	設備管理	1,321
	施設警備	1,146



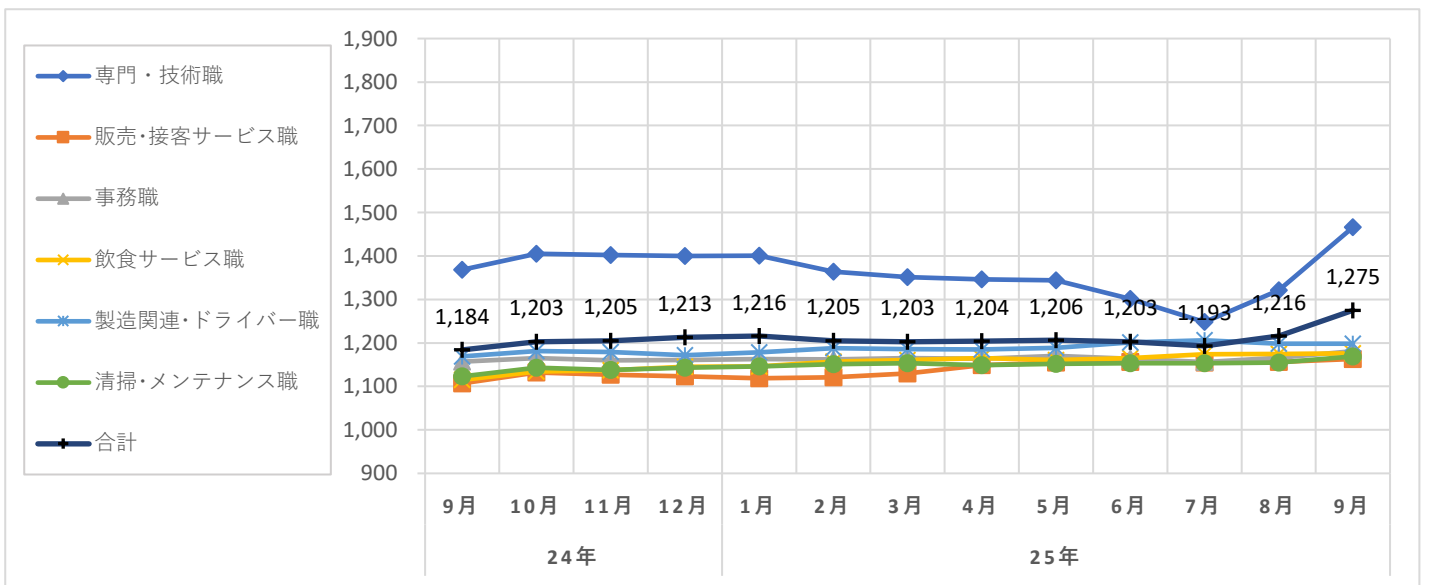
職種大分類集計

大分類	当月集計結果(円)					前年同月比較	
	25%ile	50%ile	75%ile	最頻値	平均値	増減額(円)	増減率(%)
専門・技術職	1,175	1,246	2,050	2,050	1,466	98	7.2
販売・接客サービス職	1,115	1,150	1,200	1,150	1,163	56	5.1
事務職	1,116	1,177	1,200	1,200	1,181	24	2.1
飲食サービス職	1,100	1,150	1,200	1,150	1,176	61	5.5
製造関連・ドライバー職	1,120	1,179	1,250	1,120	1,198	29	2.5
清掃・メンテナンス職	1,114	1,150	1,200	1,200	1,169	46	4.1
その他	1,177	1,200	1,200	1,200	1,197	54	4.7
合計	1,120	1,180	1,279	1,200	1,275	91	7.7

職種小分類集計(“-”はサンプルなし、“※”はサンプル数が1～5件)

大分類	小分類	平均値(円)
専門・技術職	看護師	1,492
	准看護師	1,615
	薬剤師	2,293
	施設介護(有資格)	1,208
	施設介護(無資格)	1,241
	訪問ヘルパー	1,395
	栄養士・管理栄養士	1,365
	保育士	1,204
	塾講師	1,208
販売・接客サービス職	コンビニ	1,111
	スーパー	1,166
	ドラッグストア	1,110
	携帯販売	-
	フロント・受付案内	1,167
	クリーニング受付	1,120
	ガソリンスタンド店員	1,177
	アパレル販売	1,159
	雑貨販売	1,149
	娯楽施設スタッフ	1,127

大分類	小分類	平均値(円)
事務職	一般事務	1,180
	医療事務・病院受付	1,186
	受付事務	1,071
飲食サービス職	カフェスタッフ	1,296
	調理師・調理スタッフ	1,237
	調理補助	1,131
製造関連・ドライバー職	梱包	1,173
	倉庫作業	1,200
	検品	1,173
	食品製造作業	1,183
	食品製造を除く製造作業	1,231
清掃・メンテナンス職	配送・配達・ドライバー	1,295
	清掃・ハウスクリーニング	1,161
	ルーム・ベッドメイキング	1,213
	家事代行	-
	建物管理	1,194
	設備管理	1,329
	施設警備	1,169



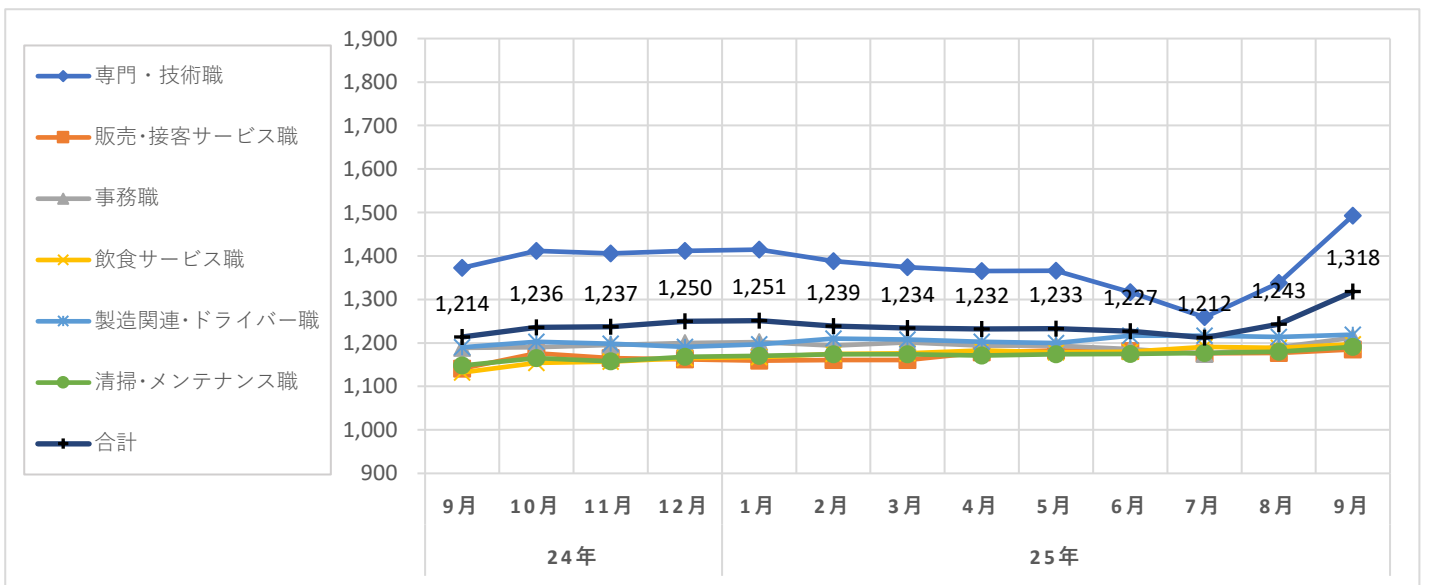
職種大分類集計

大分類	当月集計結果(円)					前年同月比較	
	25%ile	50%ile	75%ile	最頻値	平均値	増減額(円)	増減率(%)
専門・技術職	1,200	1,265	2,050	2,050	1,493	120	8.7
販売・接客サービス職	1,130	1,150	1,200	1,150	1,185	44	3.9
事務職	1,120	1,200	1,210	1,200	1,212	23	1.9
飲食サービス職	1,120	1,150	1,200	1,150	1,197	65	5.7
製造関連・ドライバー職	1,150	1,189	1,279	1,120	1,219	29	2.4
清掃・メンテナンス職	1,120	1,180	1,200	1,200	1,191	43	3.7
その他	1,200	1,200	1,300	1,200	1,233	77	6.7
合計	1,150	1,200	1,300	1,200	1,318	104	8.6

職種小分類集計(“-”はサンプルなし、“※”はサンプル数が1～5件)

大分類	小分類	平均値(円)
専門・技術職	看護師	1,485
	准看護師	1,615
	薬剤師	2,315
	施設介護(有資格)	1,224
	施設介護(無資格)	1,229
	訪問ヘルパー	1,410
	栄養士・管理栄養士	1,320
	保育士	1,208
	塾講師	1,211
販売・接客サービス職	コンビニ	1,123
	スーパー	1,191
	ドラッグストア	1,122
	携帯販売	-
	フロント・受付案内	1,234
	クリーニング受付	1,151
	ガソリンスタンド店員	1,200
	アパレル販売	1,172
	雑貨販売	1,178
	娯楽施設スタッフ	1,137

大分類	小分類	平均値(円)
事務職	一般事務	1,195
	医療事務・病院受付	1,198
	受付事務	1,127
飲食サービス職	カフェスタッフ	1,303
	調理師・調理スタッフ	1,240
	調理補助	1,154
製造関連・ドライバー職	梱包	1,211
	倉庫作業	1,224
	検品	1,173
	食品製造作業	1,345
	食品製造を除く製造作業	1,312
清掃・メンテナンス職	配送・配達・ドライバー	1,324
	清掃・ハウスクリーニング	1,184
	ルーム・ベッドメイキング	1,251
	家事代行	-
	建物管理	1,199
	設備管理	1,294
	施設警備	1,224



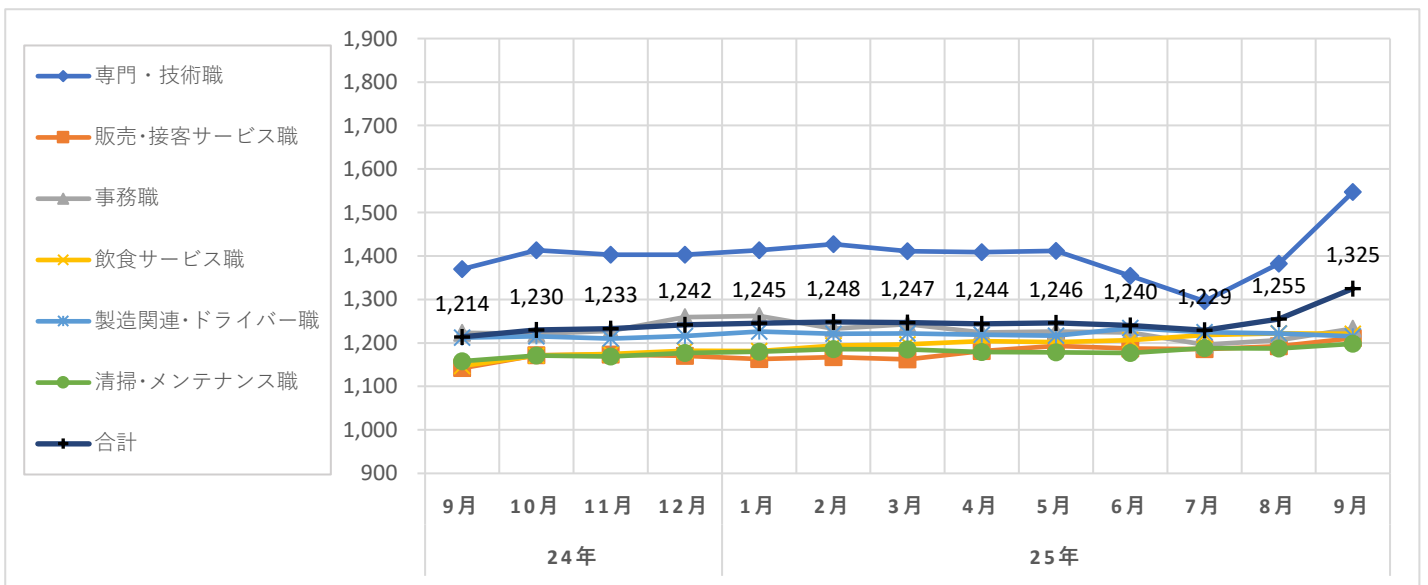
職種大分類集計

大分類	当月集計結果(円)					前年同月比較	
	25%ile	50%ile	75%ile	最頻値	平均値	増減額(円)	増減率(%)
専門・技術職	1,200	1,400	2,050	2,050	1,547	177	12.9
販売・接客サービス職	1,145	1,164	1,238	1,150	1,211	69	6.0
事務職	1,120	1,200	1,250	1,120	1,233	10	0.8
飲食サービス職	1,150	1,200	1,300	1,200	1,221	74	6.5
製造関連・ドライバー職	1,152	1,180	1,279	1,279	1,215	3	0.2
清掃・メンテナンス職	1,120	1,180	1,200	1,200	1,198	40	3.5
その他	1,200	1,200	1,300	1,200	1,233	87	7.6
合計	1,150	1,200	1,300	1,200	1,325	111	9.1

職種小分類集計(“-”はサンプルなし、“※”はサンプル数が1～5件)

大分類	小分類	平均値(円)
専門・技術職	看護師	1,561
	准看護師	-
	薬剤師	-
	施設介護(有資格)	1,272
	施設介護(無資格)	1,120
	訪問ヘルパー	1,405
	栄養士・管理栄養士	1,240
	保育士	1,207
販売・接客サービス職	コンビニ	1,125
	スーパー	1,207
	ドラッグストア	1,120
	携帯販売	-
	フロント・受付案内	1,256
	クリーニング受付	1,154
	ガソリンスタンド店員	1,200
	アパレル販売	1,178
	雑貨販売	1,172
	娯楽施設スタッフ	-

大分類	小分類	平均値(円)
事務職	一般事務	1,217
	医療事務・病院受付	1,180
	受付事務	※ 1,114
飲食サービス職	カフェスタッフ	1,333
	調理師・調理スタッフ	1,280
	調理補助	1,164
製造関連・ドライバー職	梱包	1,198
	倉庫作業	1,227
	検品	1,189
	食品製造作業	※ 1,120
	食品製造を除く製造作業	1,500
清掃・メンテナンス職	配送・配達・ドライバー	1,336
	清掃・ハウスクリーニング	1,191
	ルーム・ベッドメイキング	1,253
	家事代行	-
	建物管理	1,176
	設備管理	1,322
	施設警備	1,393



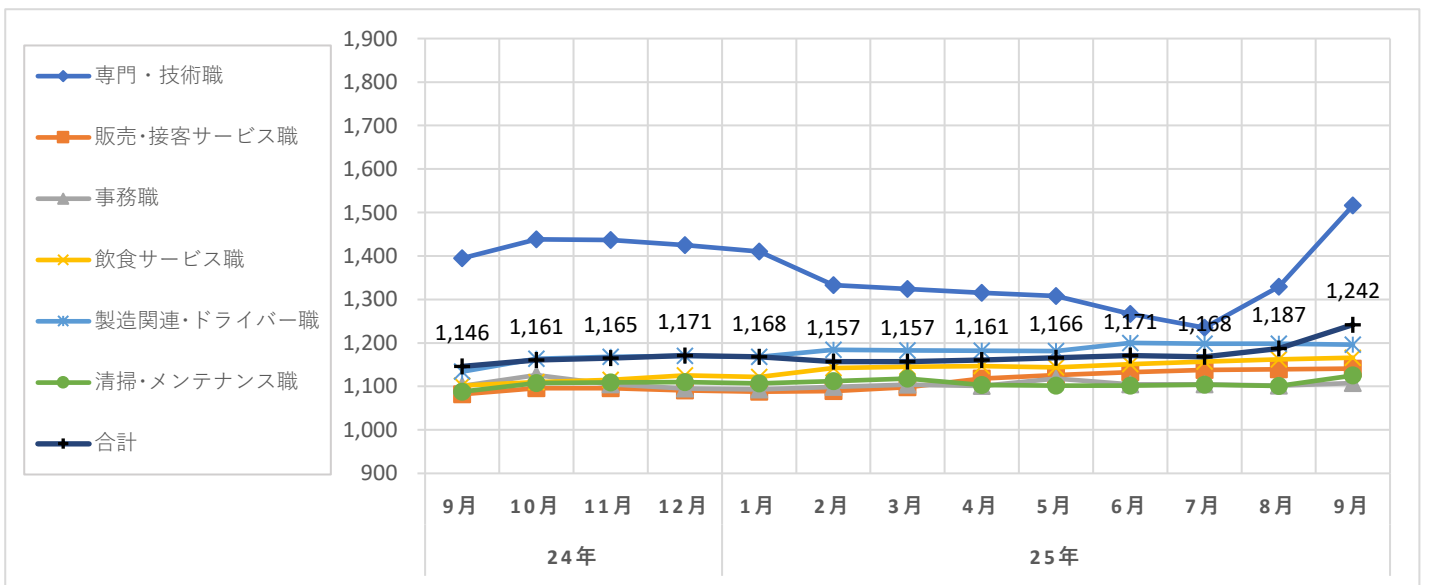
職種大分類集計

大分類	当月集計結果(円)					前年同月比較	
	25%ile	50%ile	75%ile	最頻値	平均値	増減額(円)	増減率(%)
専門・技術職	1,160	1,300	2,050	2,050	1,516	121	8.7
販売・接客サービス職	1,080	1,117	1,176	1,117	1,141	59	5.5
事務職	1,052	1,100	1,120	1,052	1,108	7	0.6
飲食サービス職	1,100	1,116	1,200	1,100	1,166	64	5.8
製造関連・ドライバー職	1,137	1,200	1,249	1,161	1,196	62	5.5
清掃・メンテナンス職	1,052	1,112	1,150	1,052	1,125	37	3.4
その他	1,080	1,120	1,200	1,200	1,141	18	1.6
合計	1,100	1,150	1,239	1,200	1,242	96	8.4

職種小分類集計(“-”はサンプルなし、“※”はサンプル数が1～5件)

大分類	小分類	平均値(円)
専門・技術職	看護師	1,502
	准看護師	-
	薬剤師	※ 2,000
	施設介護(有資格)	1,186
	施設介護(無資格)	1,325
	訪問ヘルパー	1,382
	栄養士・管理栄養士	1,436
	保育士	1,213
販売・接客サービス職	コンビニ	1,114
	スーパー	1,148
	ドラッグストア	1,070
	携帯販売	-
	フロント・受付案内	1,112
	クリーニング受付	1,200
	ガソリンスタンド店員	1,150
	アパレル販売	1,140
	雑貨販売	1,120
	娯楽施設スタッフ	※ 1,100

大分類	小分類	平均値(円)
事務職	一般事務	1,130
	医療事務・病院受付	1,143
	受付事務	1,066
飲食サービス職	カフェスタッフ	1,260
	調理師・調理スタッフ	1,246
	調理補助	1,135
製造関連・ドライバー職	梱包	1,180
	倉庫作業	1,192
	検品	1,174
	食品製造作業	1,108
	食品製造を除く製造作業	1,212
清掃・メンテナンス職	配送・配達・ドライバー	1,221
	清掃・ハウスクリーニング	1,106
	ルーム・ベッドメイキング	1,137
	家事代行	-
	建物管理	1,133
	設備管理	1,374
	施設警備	1,061



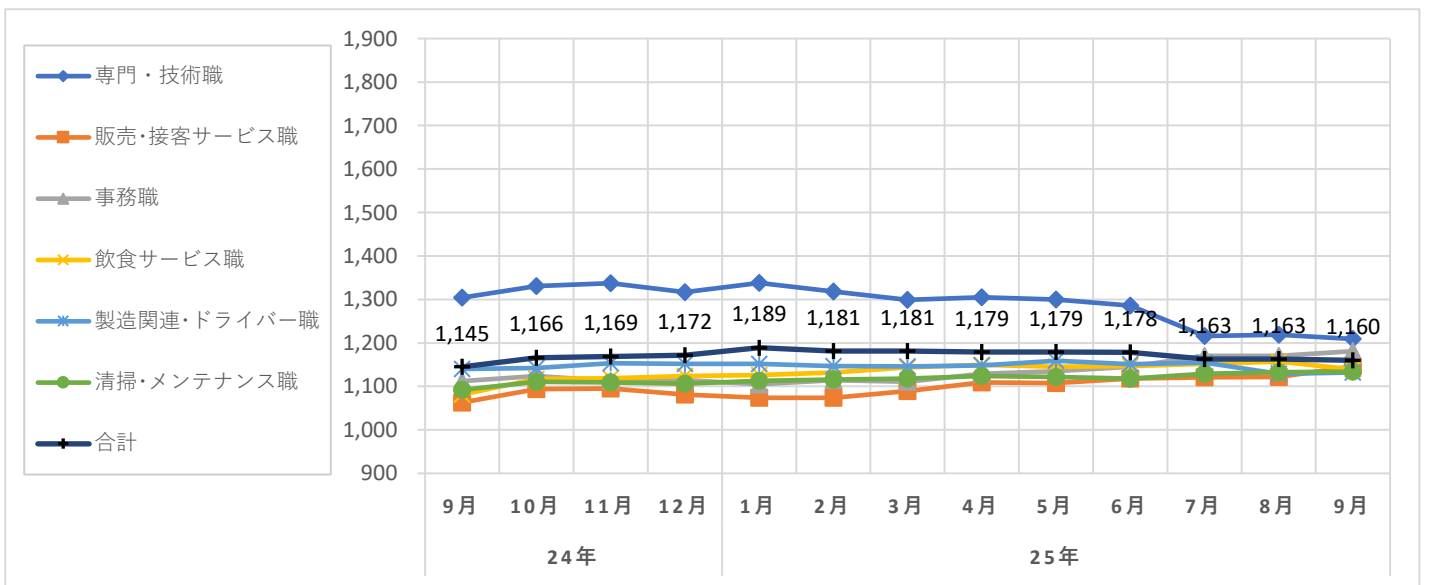
職種大分類集計

大分類	当月集計結果(円)					前年同月比較	
	25%ile	50%ile	75%ile	最頻値	平均値	増減額(円)	増減率(%)
専門・技術職	1,090	1,160	1,250	1,200	1,209	-95	-7.3
販売・接客サービス職	1,060	1,140	1,190	1,060	1,146	83	7.8
事務職	1,100	1,170	1,200	1,200	1,181	69	6.2
飲食サービス職	1,058	1,100	1,180	1,058	1,139	58	5.4
製造関連・ドライバー職	1,058	1,071	1,200	1,058	1,132	-8	-0.7
清掃・メンテナンス職	1,060	1,100	1,150	1,060	1,134	42	3.8
その他	1,100	1,200	1,200	1,200	1,167	25	2.2
合計	1,060	1,120	1,200	1,058	1,160	15	1.3

職種小分類集計(“-”はサンプルなし、“※”はサンプル数が1～5件)

大分類	小分類	平均値(円)
専門・技術職	看護師	1,515
	准看護師	-
	薬剤師	-
	施設介護(有資格)	1,173
	施設介護(無資格)	※ 1,058
	訪問ヘルパー	1,245
	栄養士・管理栄養士	1,268
	保育士	1,140
販売・接客サービス職	コンビニ	1,058
	スーパー	1,159
	ドラッグストア	1,152
	携帯販売	-
	フロント・受付案内	1,119
	クリーニング受付	1,077
	ガソリンスタンド店員	-
	アパレル販売	1,126
	雑貨販売	1,181
	娯楽施設スタッフ	-

大分類	小分類	平均値(円)
事務職	一般事務	1,172
	医療事務・病院受付	1,180
	受付事務	1,059
飲食サービス職	カフェスタッフ	1,317
	調理師・調理スタッフ	1,213
	調理補助	1,095
製造関連・ドライバー職	梱包	1,101
	倉庫作業	1,143
	検品	-
	食品製造作業	1,104
	食品製造を除く製造作業	1,120
清掃・メンテナンス職	配送・配達・ドライバー	1,108
	清掃・ハウスクリーニング	1,129
	ルーム・ベッドメイキング	1,177
	家事代行	-
	建物管理	1,237
	設備管理	※ 1,080
	施設警備	1,115





## 調査概要

弊社が企画運営する求人メディア『イーアイデム』・採用ホームページ構築サービス『Jobギア採促』を利用して公表された求人情報から、下記条件のパート・アルバイトの時給データを抽出し、募集時平均時給を集計した。

## 集計対象地域

東日本エリア	: 東京都、神奈川県、埼玉県、千葉県、茨城県、群馬県、栃木県、静岡県の合計
関東4都県	: 東京都、神奈川県、埼玉県、千葉県の全体計と各都県別 ※東京23区の集計も添付
西日本エリア	: 大阪府、兵庫県、京都府、奈良県、和歌山県、滋賀県、福岡県の合計
関西3府県	: 大阪府、兵庫県、京都府の全体計と各府県別 ※大阪市の集計も添付

## 職種

職種大分類	職種小分類
専門・技術職	: 看護師、准看護師、薬剤師、施設介護(有資格)、施設介護(無資格)、訪問ヘルパー、栄養士・管理栄養士、保育士、塾講師等
販売・接客サービス職	: コンビニ、スーパー、ドラッグストア、携帯販売、フロント・受付案内、クリーニング受付、ガソリンスタンド店員、アパレル販売、雑貨販売、娯楽施設スタッフ等
事務職	: 一般事務、医療事務・病院受付、受付事務等
飲食サービス職	: カフェスタッフ、調理師・調理スタッフ、調理補助等
製造関連・ドライバー職	: 梱包、倉庫作業、検品、食品製造作業、食品製造を除く製造作業、配送・配達・ドライバー等
清掃・メンテナンス職	: 清掃・ハウスクリーニング、ルーム・ベッドメイキング、家事代行、建物管理、設備管理、施設警備等
その他	: 美容師、理容師、営業等

職種小分類は、職種大分類の中からデータ件数の多い職種を抜粋して掲載

また、「深夜ワーク」を除いて集計

## データ件数(全体)

東日本エリア	: 125,277件
関東4都県	: 106,161件(東京都 49,191件、神奈川県 21,034件、埼玉県 19,806件、千葉県 16,130件)
西日本エリア	: 56,015件
関西3府県	: 44,368件(大阪府 25,720件、兵庫県 12,655件、京都府 5,993件)

## 集計項目

職種大分類集計	
25・50・75%ile	: 賃金データを低い順に並べたとき、それぞれ下から25%ile目、50%ile目、75%ile目となる値
最頻値	: データ数2件以上で、最もデータ件数が多い時給額。最頻値が2値以上の場合は低い時給を表示
平均値	: 単純平均値の少数第1位を四捨五入
職種小分類集計	
平均値	: 単純平均値の少数第1位を四捨五入