

## パート・アルバイトの募集時平均時給

～ 2025年11月 集計結果 ～

東日本エリアの平均時給は1,321円、最頻時給は1,300円

西日本エリアの平均時給は1,290円、最頻時給は1,200円

京都府の平均時給は前年同月比19ヵ月連続プラス

### ● 東日本エリアの平均時給は1,321円

東日本エリア全体の平均時給は、前年同月比73円増の1,321円。職種大分類別の平均時給は、「専門・技術職」1,531円（前年同月比91円増）、「事務職」1,292円（同69円増）、「製造関連・ドライバー職」1,283円（同26円増）、「清掃・メンテナンス職」1,269円（同44円増）、「販売・接客サービス職」1,267円（同80円増）、「飲食サービス職」1,249円（同60円増）の順で、前年同月比で全ての職種がプラスとなった。

### ● 関東4都県（東京都、神奈川県、埼玉県、千葉県）の平均時給は1,347円

関東4都県全体の平均時給は、前年同月比88円増の1,347円。職種大分類別の平均時給は、「専門・技術職」1,539円（前年同月比107円増）、「事務職」1,318円（同71円増）、「製造関連・ドライバー職」1,311円（同34円増）、「清掃・メンテナンス職」1,292円（同51円増）、「販売・接客サービス職」1,290円（同87円増）、「飲食サービス職」1,278円（同76円増）の順で、前年同月比で全ての職種がプラスとなった。都県別の平均時給は、神奈川県1,391円（前年同月比124円増）、東京都1,374円（同95円増）、千葉県1,297円（同72円増）、埼玉県1,282円（同49円増）の順となり、前年同月比で全ての都県がプラスとなった。

### ● 西日本エリアの平均時給は1,290円

西日本エリア全体の平均時給は、前年同月比97円増の1,290円。職種大分類別の平均時給は、「専門・技術職」1,485円（前年同月比65円増）、「事務職」1,214円（同77円増）、「製造関連・ドライバー職」1,209円（同42円増）、「飲食サービス職」1,190円（同71円増）、「清掃・メンテナンス職」1,187円（同58円増）、「販売・接客サービス職」1,176円（同61円増）の順で、前年同月比で全ての職種がプラスとなった。

### ● 関西3府県（大阪府、兵庫県、京都府）の平均時給は1,301円

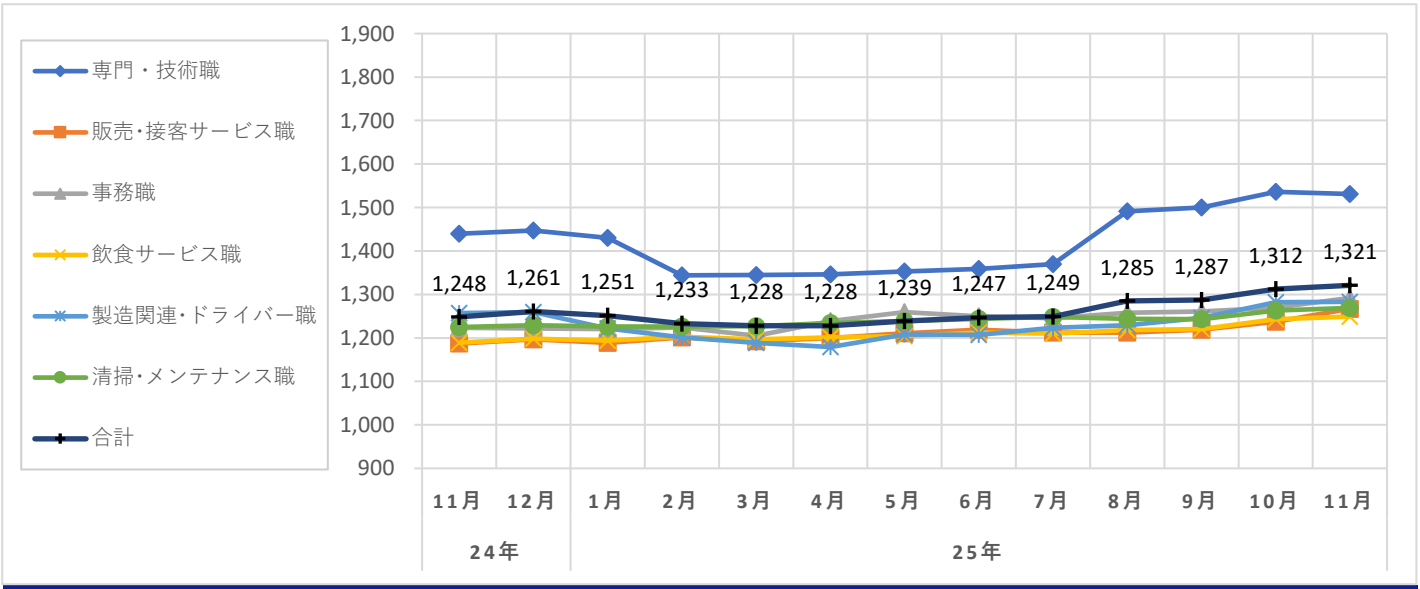
関西3府県全体の平均時給は、前年同月比96円増の1,301円。職種大分類別の平均時給は、「専門・技術職」1,469円（前年同月比67円増）、「事務職」1,238円（同78円増）、「製造関連・ドライバー職」1,223円（同44円増）、「飲食サービス職」1,208円（同71円増）、「清掃・メンテナンス職」1,201円（同63円増）、「販売・接客サービス職」1,188円（同61円増）の順で、前年同月比で全ての職種がプラスとなった。府県別の平均時給は、大阪府1,339円（前年同月比102円増）、兵庫県1,268円（同103円増）、京都府1,198円（同29円増）の順となり、前年同月比で全ての府県がプラスとなった。

職種大分類集計

大分類	当月集計結果(円)					前年同月比較	
	25%ile	50%ile	75%ile	最頻値	平均値	増減額(円)	増減率(%)
専門・技術職	1,255	1,430	1,815	2,050	1,531	91	6.3
販売・接客サービス職	1,174	1,226	1,300	1,226	1,267	80	6.7
事務職	1,200	1,280	1,400	1,400	1,292	69	5.6
飲食サービス職	1,143	1,226	1,300	1,300	1,249	60	5.0
製造関連・ドライバー職	1,170	1,250	1,340	1,300	1,283	26	2.1
清掃・メンテナンス職	1,225	1,250	1,300	1,300	1,269	44	3.6
その他	1,230	1,300	1,300	1,300	1,327	67	5.3
合計	1,200	1,250	1,356	1,300	1,321	73	5.8

職種小分類集計（“-”はサンプルなし、“※”はサンプル数が1～5件）

大分類	小分類	平均値(円)
専門・技術職	看護師	1,723
	准看護師	1,781
	薬剤師	2,578
	施設介護(有資格)	1,300
	施設介護(無資格)	1,243
	訪問ヘルパー	1,384
	栄養士・管理栄養士	1,511
	保育士	1,376
	塾講師	1,819
販売・接客サービス職	コンビニ	1,080
	スーパー	1,246
	ドラッグストア	1,170
	携帯販売	1,398
	フロント・受付案内	1,175
	クリーニング受付	1,210
	ガソリンスタンド店員	1,183
	アパレル販売	1,210
	雑貨販売	1,181
	娯楽施設スタッフ	985
事務職	一般事務	1,277
	医療事務・病院受付	1,272
	受付事務	1,279
飲食サービス職	カフェスタッフ	1,303
	調理師・調理スタッフ	1,346
	調理補助	1,210
製造関連・ドライバー職	梱包	1,261
	倉庫作業	1,278
	検品	1,311
	食品製造作業	1,155
	食品製造を除く製造作業	1,220
	配送・配達・ドライバー	1,360
清掃・メンテナンス職	清掃・ハウスクリーニング	1,291
	ルーム・ベッドメイキング	1,126
	家事代行	※ 1,700
	建物管理	1,211
	設備管理	1,352
	施設警備	1,259

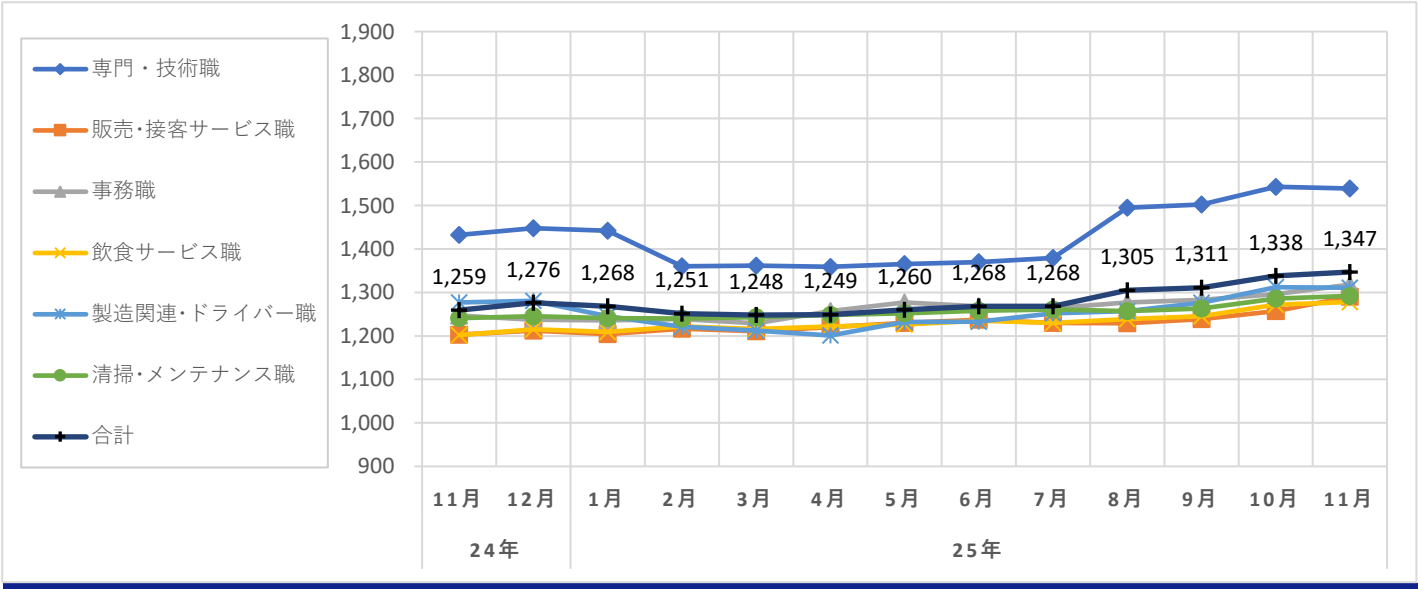


職種大分類集計

大分類	当月集計結果(円)					前年同月比較	
	25%ile	50%ile	75%ile	最頻値	平均値	増減額(円)	増減率(%)
専門・技術職	1,260	1,430	1,815	2,050	1,539	107	7.5
販売・接客サービス職	1,225	1,235	1,300	1,226	1,290	87	7.2
事務職	1,230	1,300	1,400	1,400	1,318	71	5.7
飲食サービス職	1,200	1,230	1,300	1,300	1,278	76	6.3
製造関連・ドライバー職	1,200	1,261	1,400	1,300	1,311	34	2.7
清掃・メンテナンス職	1,230	1,280	1,320	1,300	1,292	51	4.1
その他	1,300	1,300	1,300	1,300	1,353	70	5.5
合計	1,225	1,260	1,400	1,300	1,347	88	7.0

職種小分類集計（“-”はサンプルなし、“※”はサンプル数が1～5件）

大分類	小分類	平均値(円)
専門・技術職	看護師	1,753
	准看護師	1,810
	薬剤師	2,585
	施設介護(有資格)	1,303
	施設介護(無資格)	1,247
	訪問ヘルパー	1,398
	栄養士・管理栄養士	1,525
	保育士	1,399
	塾講師	1,822
販売・接客サービス職	コンビニ	-
	スーパー	1,253
	ドラッグストア	1,205
	携帯販売	1,428
	フロント・受付案内	1,221
	クリーニング受付	1,210
	ガソリンスタンド店員	1,203
	アパレル販売	1,221
	雑貨販売	1,220
	娯楽施設スタッフ	-
事務職	一般事務	1,311
	医療事務・病院受付	1,276
	受付事務	1,279
飲食サービス職	カフェスタッフ	1,326
	調理師・調理スタッフ	1,398
	調理補助	1,230
製造関連・ドライバー職	梱包	1,298
	倉庫作業	1,301
	検品	1,337
	食品製造作業	1,170
	食品製造を除く製造作業	1,263
清掃・メンテナンス職	配送・配達・ドライバー	1,398
	清掃・ハウスクリーニング	1,304
	ルーム・ベッドメイキング	1,228
	家事代行	※ 1,700
	建物管理	1,265
	設備管理	1,363
	施設警備	1,270

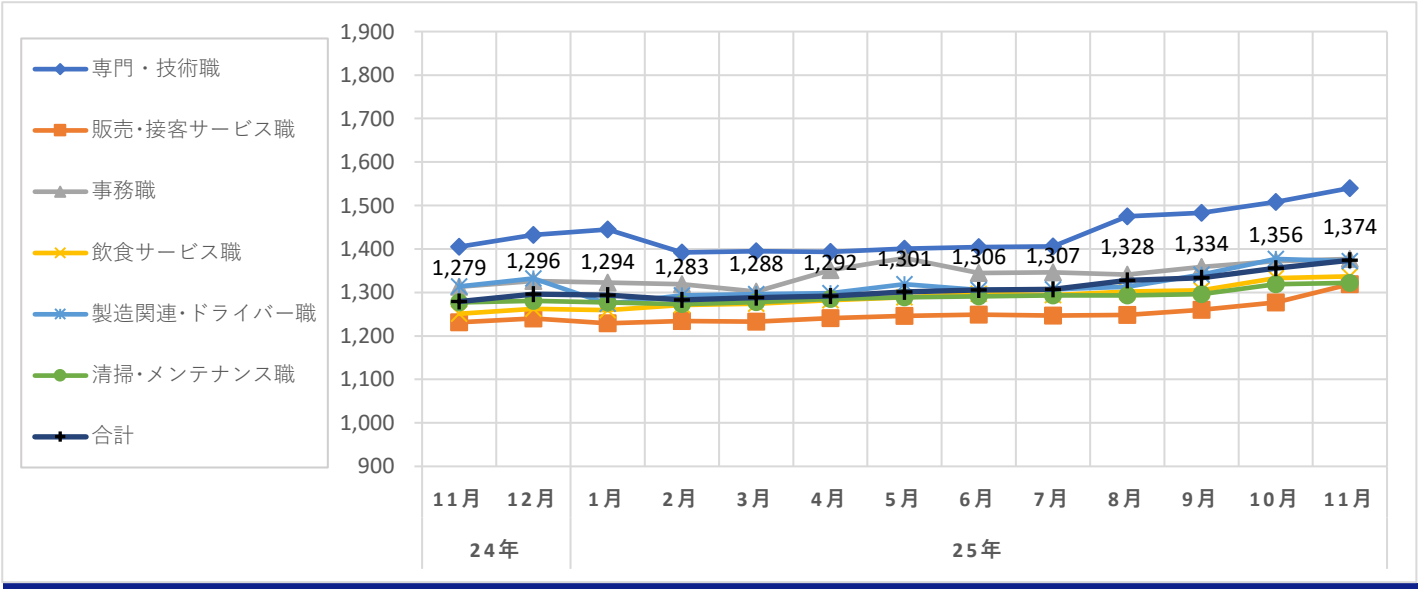


職種大分類集計

大分類	当月集計結果(円)					前年同月比較	
	25%ile	50%ile	75%ile	最頻値	平均値	増減額(円)	増減率(%)
専門・技術職	1,310	1,490	1,695	2,050	1,540	135	9.6
販売・接客サービス職	1,226	1,246	1,340	1,226	1,319	88	7.1
事務職	1,255	1,350	1,400	1,400	1,377	64	4.9
飲食サービス職	1,250	1,300	1,400	1,300	1,337	86	6.9
製造関連・ドライバー職	1,270	1,300	1,500	1,500	1,372	58	4.4
清掃・メンテナンス職	1,250	1,300	1,370	1,300	1,322	45	3.5
その他	1,300	1,300	1,300	1,300	1,329	47	3.7
合計	1,235	1,300	1,420	1,226	1,374	95	7.4

職種小分類集計(“-”はサンプルなし、“※”はサンプル数が1～5件)

大分類	小分類	平均値(円)
専門・技術職	看護師	1,759
	准看護師	1,810
	薬剤師	2,435
	施設介護(有資格)	1,317
	施設介護(無資格)	1,360
	訪問ヘルパー	1,473
	栄養士・管理栄養士	1,538
	保育士	1,483
	塾講師	1,770
販売・接客サービス職	コンビニ	-
	スーパー	1,274
	ドラッグストア	1,251
	携帯販売	1,582
	フロント・受付案内	1,296
	クリーニング受付	1,230
	ガソリンスタンド店員	-
	アパレル販売	1,257
	雑貨販売	1,231
	娯楽施設スタッフ	-
事務職	一般事務	1,364
	医療事務・病院受付	1,294
	受付事務	1,459
飲食サービス職	カフェスタッフ	1,339
	調理師・調理スタッフ	1,467
	調理補助	1,285
製造関連・ドライバー職	梱包	1,366
	倉庫作業	1,370
	検品	1,254
	食品製造作業	1,249
	食品製造を除く製造作業	1,246
	配送・配達・ドライバー	1,378
清掃・メンテナンス職	清掃・ハウスクリーニング	1,326
	ルーム・ベッドメイキング	1,359
	家事代行	-
	建物管理	1,283
	設備管理	1,384
	施設警備	1,310

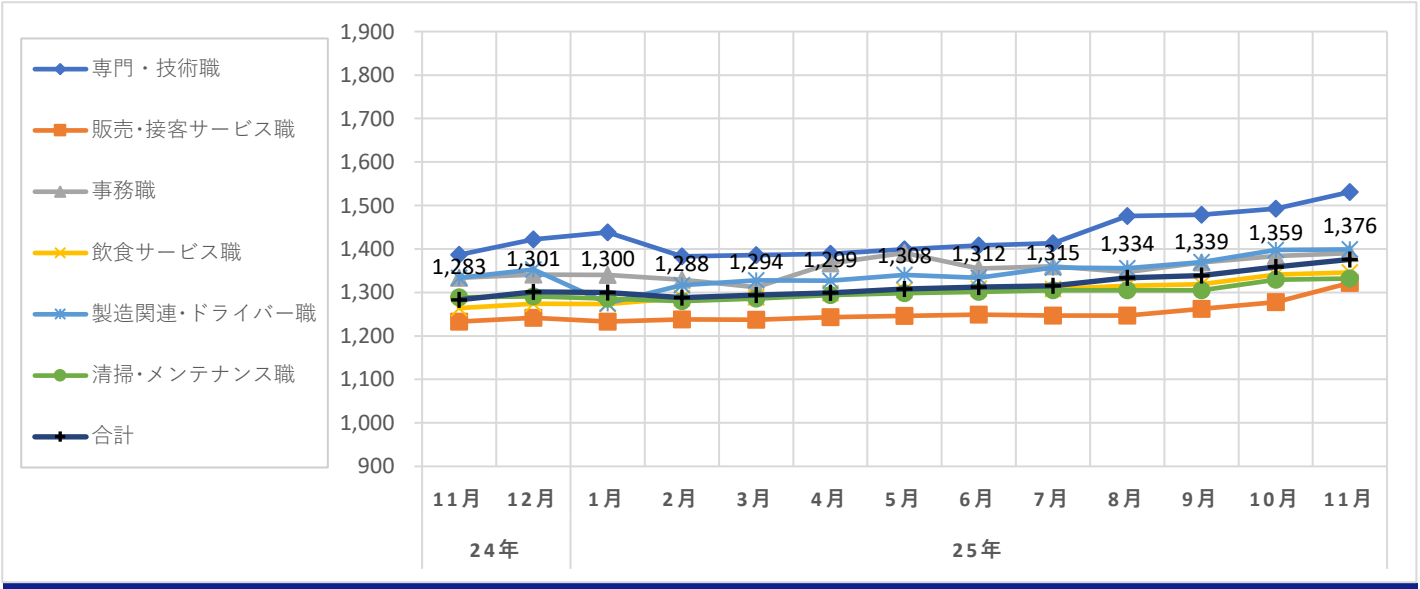


職種大分類集計

大分類	当月集計結果(円)					前年同月比較	
	25%ile	50%ile	75%ile	最頻値	平均値	増減額(円)	増減率(%)
専門・技術職	1,310	1,460	1,650	2,050	1,531	144	10.4
販売・接客サービス職	1,226	1,246	1,350	1,226	1,322	89	7.2
事務職	1,300	1,400	1,400	1,400	1,390	56	4.2
飲食サービス職	1,250	1,300	1,400	1,300	1,346	82	6.5
製造関連・ドライバー職	1,300	1,400	1,500	1,500	1,399	65	4.9
清掃・メンテナンス職	1,250	1,300	1,370	1,300	1,332	43	3.3
その他	1,300	1,300	1,300	1,300	1,354	50	3.8
合計	1,235	1,300	1,430	1,300	1,376	93	7.2

職種小分類集計(“-”はサンプルなし、“※”はサンプル数が1～5件)

大分類	小分類	平均値(円)
専門・技術職	看護師	1,783
	准看護師	1,810
	薬剤師	2,514
	施設介護(有資格)	1,316
	施設介護(無資格)	1,376
	訪問ヘルパー	1,464
	栄養士・管理栄養士	1,551
	保育士	1,533
	塾講師	1,807
販売・接客サービス職	コンビニ	-
	スーパー	1,274
	ドラッグストア	1,256
	携帯販売	1,671
	フロント・受付案内	1,302
	クリーニング受付	1,230
	ガソリンスタンド店員	-
	アパレル販売	1,258
	雑貨販売	1,232
	娯楽施設スタッフ	-
事務職	一般事務	1,381
	医療事務・病院受付	1,300
	受付事務	1,459
飲食サービス職	カフェスタッフ	1,341
	調理師・調理スタッフ	1,480
	調理補助	1,299
製造関連・ドライバー職	梱包	1,366
	倉庫作業	1,396
	検品	1,275
	食品製造作業	1,283
	食品製造を除く製造作業	※ 1,300
清掃・メンテナンス職	配送・配達・ドライバー	1,400
	清掃・ハウスクリーニング	1,333
	ルーム・ベッドメイキング	1,359
	家事代行	-
	建物管理	1,283
	設備管理	1,421
	施設警備	1,322

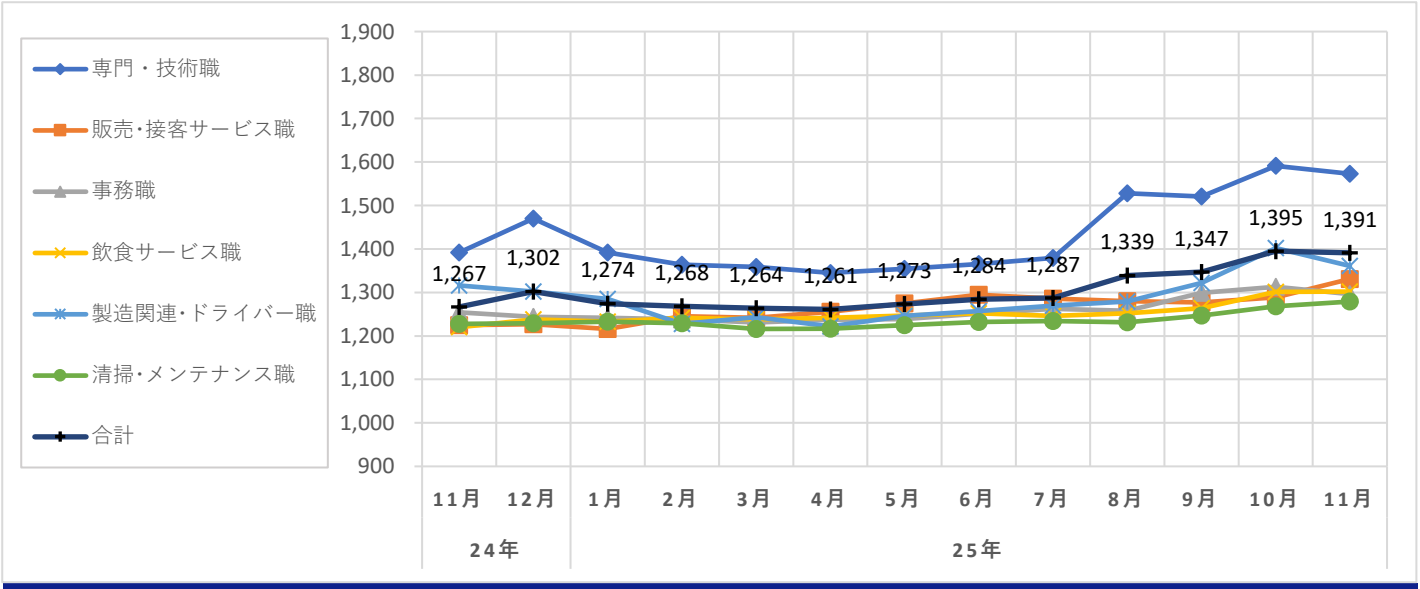


職種大分類集計

大分類	当月集計結果(円)					前年同月比較	
	25%ile	50%ile	75%ile	最頻値	平均値	増減額(円)	増減率(%)
専門・技術職	1,270	1,500	2,000	2,050	1,573	181	13.0
販売・接客サービス職	1,225	1,235	1,326	1,225	1,331	106	8.7
事務職	1,230	1,270	1,300	1,300	1,296	42	3.3
飲食サービス職	1,225	1,250	1,300	1,225	1,302	82	6.7
製造関連・ドライバー職	1,250	1,300	1,450	1,300	1,361	45	3.4
清掃・メンテナンス職	1,230	1,250	1,300	1,250	1,279	51	4.2
その他	1,300	1,300	1,300	1,300	1,330	77	6.1
合計	1,230	1,280	1,500	1,225	1,391	124	9.8

職種小分類集計(“-”はサンプルなし、“※”はサンプル数が1～5件)

大分類	小分類	平均値(円)
専門・技術職	看護師	1,725
	准看護師	-
	薬剤師	2,616
	施設介護(有資格)	1,317
	施設介護(無資格)	1,241
	訪問ヘルパー	1,397
	栄養士・管理栄養士	1,526
	保育士	1,412
	塾講師	1,920
販売・接客サービス職	コンビニ	-
	スーパー	1,263
	ドラッグストア	1,248
	携帯販売	1,440
	フロント・受付案内	1,260
	クリーニング受付	1,225
	ガソリンスタンド店員	1,333
	アパレル販売	1,245
	雑貨販売	1,226
	娯楽施設スタッフ	-
事務職	一般事務	1,321
	医療事務・病院受付	1,272
	受付事務	1,248
飲食サービス職	カフェスタッフ	1,259
	調理師・調理スタッフ	1,457
	調理補助	1,240
製造関連・ドライバー職	梱包	-
	倉庫作業	1,307
	検品	1,440
	食品製造作業	1,291
	食品製造を除く製造作業	1,317
	配送・配達・ドライバー	1,496
清掃・メンテナンス職	清掃・ハウスクリーニング	1,287
	ルーム・ベッドメイキング	1,272
	家事代行	-
	建物管理	1,232
	設備管理	1,273
	施設警備	1,286



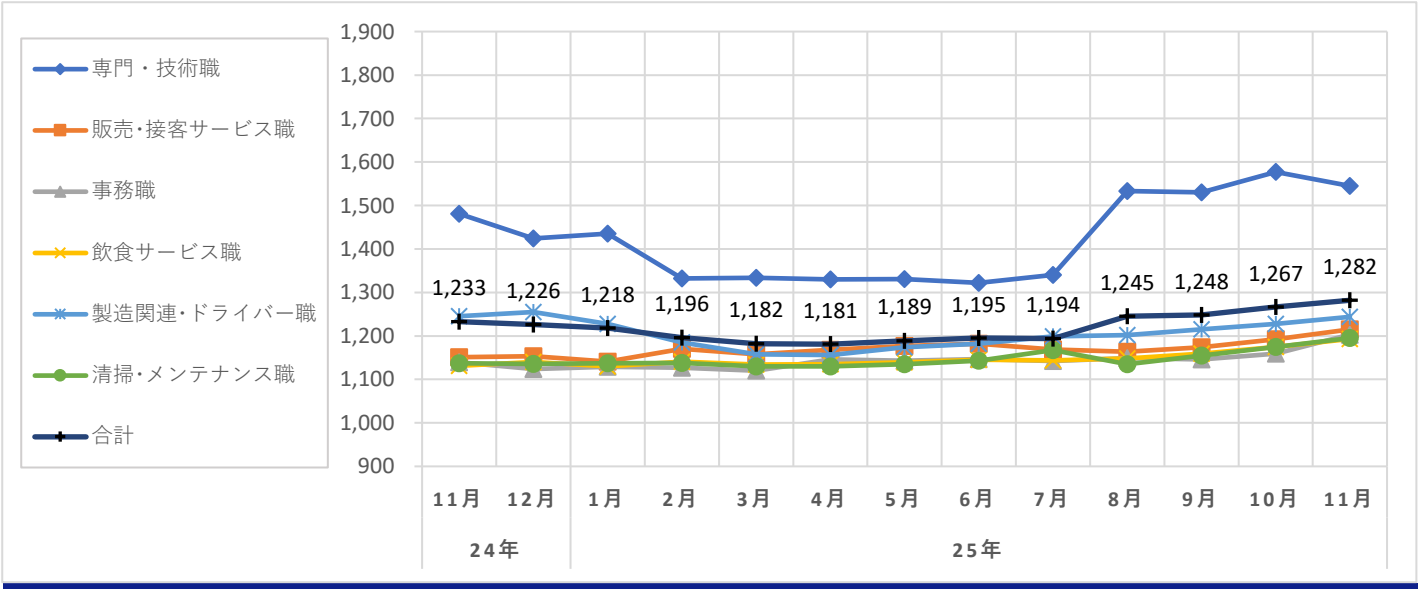


職種大分類集計

大分類	当月集計結果(円)					前年同月比較	
	25%ile	50%ile	75%ile	最頻値	平均値	増減額(円)	増減率(%)
専門・技術職	1,200	1,430	1,920	2,050	1,545	64	4.3
販売・接客サービス職	1,141	1,191	1,250	1,141	1,215	64	5.6
事務職	1,150	1,150	1,250	1,150	1,203	64	5.6
飲食サービス職	1,141	1,150	1,200	1,141	1,193	62	5.5
製造関連・ドライバー職	1,145	1,200	1,250	1,141	1,244	-1	-0.1
清掃・メンテナンス職	1,144	1,160	1,230	1,141	1,195	58	5.1
その他	1,310	1,310	1,400	1,310	1,366	50	3.8
合計	1,145	1,200	1,300	1,141	1,282	49	4.0

職種小分類集計(“-”はサンプルなし、“※”はサンプル数が1～5件)

大分類	小分類	平均値(円)
専門・技術職	看護師	1,763
	准看護師	-
	薬剤師	2,167
	施設介護(有資格)	1,302
	施設介護(無資格)	1,177
	訪問ヘルパー	1,310
	栄養士・管理栄養士	1,496
	保育士	1,252
	塾講師	1,913
販売・接客サービス職	コンビニ	-
	スーパー	1,208
	ドラッグストア	1,154
	携帯販売	1,354
	フロント・受付案内	1,165
	クリーニング受付	1,141
	ガソリンスタンド店員	1,199
	アパレル販売	1,164
	雑貨販売	1,201
	娯楽施設スタッフ	-
事務職	一般事務	1,199
	医療事務・病院受付	1,219
	受付事務	-
飲食サービス職	カフェスタッフ	1,141
	調理師・調理スタッフ	1,276
	調理補助	1,162
製造関連・ドライバー職	梱包	1,279
	倉庫作業	1,236
	検品	1,156
	食品製造作業	1,161
	食品製造を除く製造作業	1,172
	配送・配達・ドライバー	1,440
清掃・メンテナンス職	清掃・ハウスクリーニング	1,197
	ルーム・ベッドメイキング	1,178
	家事代行	-
	建物管理	1,150
	設備管理	1,255
	施設警備	1,209

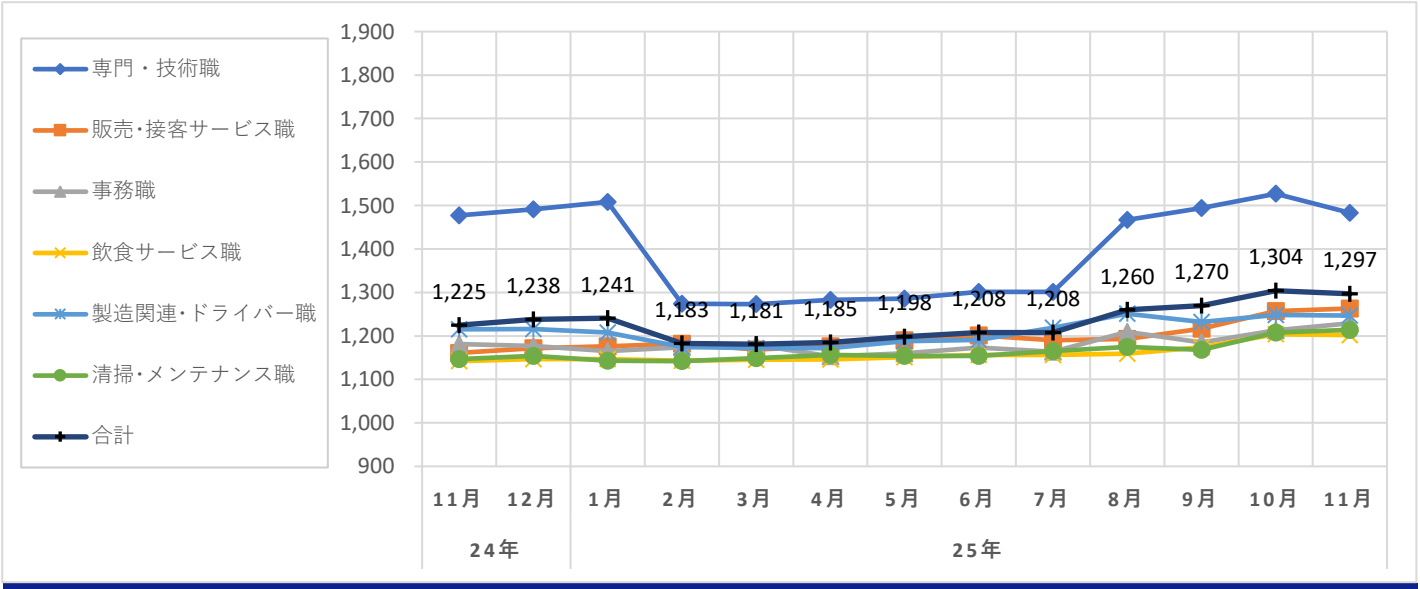


職種大分類集計

大分類	当月集計結果(円)					前年同月比較	
	25%ile	50%ile	75%ile	最頻値	平均値	増減額(円)	増減率(%)
専門・技術職	1,175	1,300	1,775	2,050	1,483	6	0.4
販売・接客サービス職	1,141	1,200	1,300	1,140	1,263	102	8.8
事務職	1,140	1,170	1,300	1,140	1,229	48	4.1
飲食サービス職	1,140	1,150	1,200	1,140	1,202	60	5.3
製造関連・ドライバー職	1,140	1,200	1,300	1,140	1,247	32	2.6
清掃・メンテナンス職	1,140	1,180	1,250	1,140	1,214	67	5.8
その他	1,250	1,300	1,800	1,250	1,510	168	12.5
合計	1,140	1,200	1,300	1,140	1,297	72	5.9

職種小分類集計(“-”はサンプルなし、“※”はサンプル数が1～5件)

大分類	小分類	平均値(円)
専門・技術職	看護師	1,796
	准看護師	1,815
	薬剤師	2,723
	施設介護(有資格)	1,255
	施設介護(無資格)	1,223
	訪問ヘルパー	1,333
	栄養士・管理栄養士	1,503
	保育士	1,255
	塾講師	1,920
販売・接客サービス職	コンビニ	-
	スーパー	1,222
	ドラッグストア	1,169
	携帯販売	1,459
	フロント・受付案内	1,172
	クリーニング受付	1,180
	ガソリンスタンド店員	1,200
	アパレル販売	1,162
	雑貨販売	1,167
	娯楽施設スタッフ	-
事務職	一般事務	1,195
	医療事務・病院受付	1,295
	受付事務	1,140
飲食サービス職	カフェスタッフ	1,350
	調理師・調理スタッフ	1,277
	調理補助	1,168
製造関連・ドライバー職	梱包	1,288
	倉庫作業	1,230
	検品	1,350
	食品製造作業	1,169
	食品製造を除く製造作業	1,416
清掃・メンテナンス職	配送・配達・ドライバー	1,285
	清掃・ハウスクリーニング	1,222
	ルーム・ベッドメイキング	1,152
	家事代行	※ 1,700
	建物管理	※ 1,150
	設備管理	1,397
	施設警備	1,202



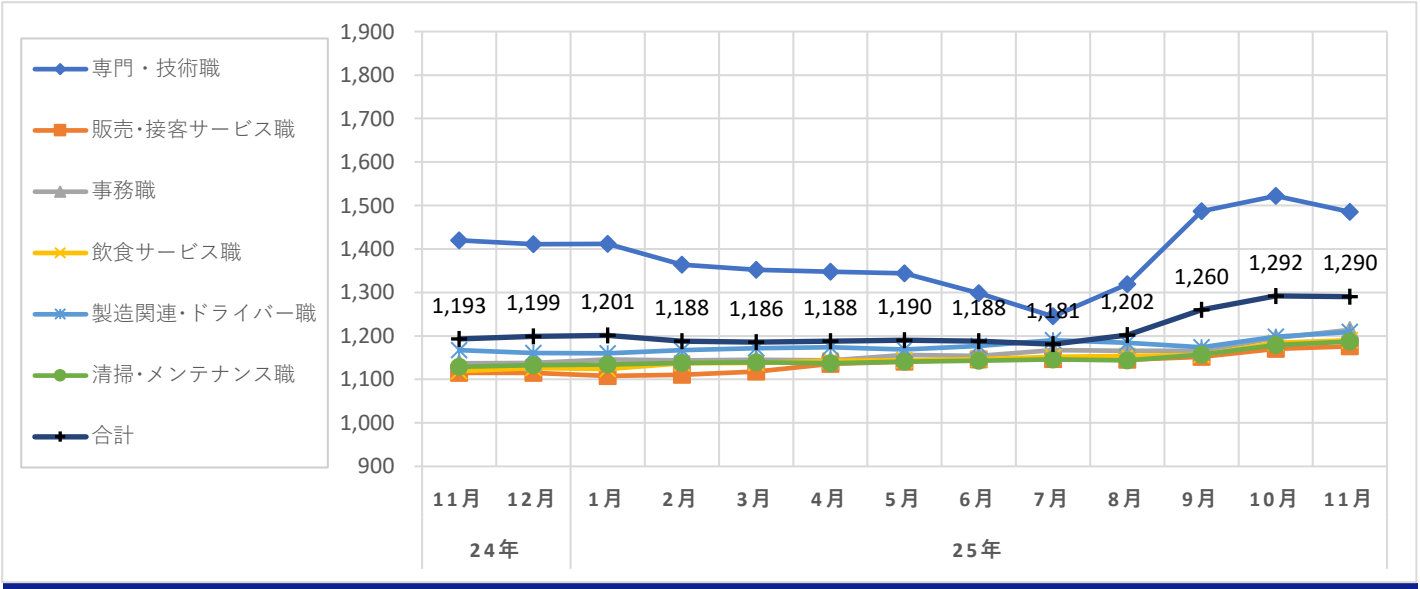


職種大分類集計

大分類	当月集計結果(円)					前年同月比較	
	25%ile	50%ile	75%ile	最頻値	平均値	増減額(円)	増減率(%)
専門・技術職	1,220	1,260	2,050	2,050	1,485	65	4.6
販売・接客サービス職	1,117	1,180	1,200	1,190	1,176	61	5.5
事務職	1,150	1,200	1,250	1,200	1,214	77	6.8
飲食サービス職	1,120	1,180	1,220	1,200	1,190	71	6.3
製造関連・ドライバー職	1,172	1,197	1,250	1,197	1,209	42	3.6
清掃・メンテナンス職	1,130	1,180	1,200	1,200	1,187	58	5.1
その他	1,130	1,200	1,300	1,300	1,202	27	2.3
合計	1,156	1,200	1,274	1,200	1,290	97	8.1

職種小分類集計（“-”はサンプルなし、“※”はサンプル数が1～5件）

大分類	小分類	平均値(円)
専門・技術職	看護師	1,530
	准看護師	1,487
	薬剤師	2,228
	施設介護(有資格)	1,234
	施設介護(無資格)	1,196
	訪問ヘルパー	1,377
	栄養士・管理栄養士	1,328
	保育士	1,251
	塾講師	1,270
販売・接客サービス職	コンビニ	1,116
	スーパー	1,182
	ドラッグストア	1,142
	携帯販売	-
	フロント・受付案内	1,166
	クリーニング受付	1,171
	ガソリンスタンド店員	1,113
	アパレル販売	1,169
	雑貨販売	1,131
	娯楽施設スタッフ	1,192
事務職	一般事務	1,218
	医療事務・病院受付	1,203
	受付事務	1,121
飲食サービス職	カフェスタッフ	1,311
	調理師・調理スタッフ	1,240
	調理補助	1,144
製造関連・ドライバー職	梱包	1,160
	倉庫作業	1,213
	検品	1,175
	食品製造作業	1,224
	食品製造を除く製造作業	1,189
清掃・メンテナンス職	配送・配達・ドライバー	1,256
	清掃・ハウスクリーニング	1,186
	ルーム・ベッドメイキング	1,247
	家事代行	-
	建物管理	1,219
	設備管理	1,329
	施設警備	1,141

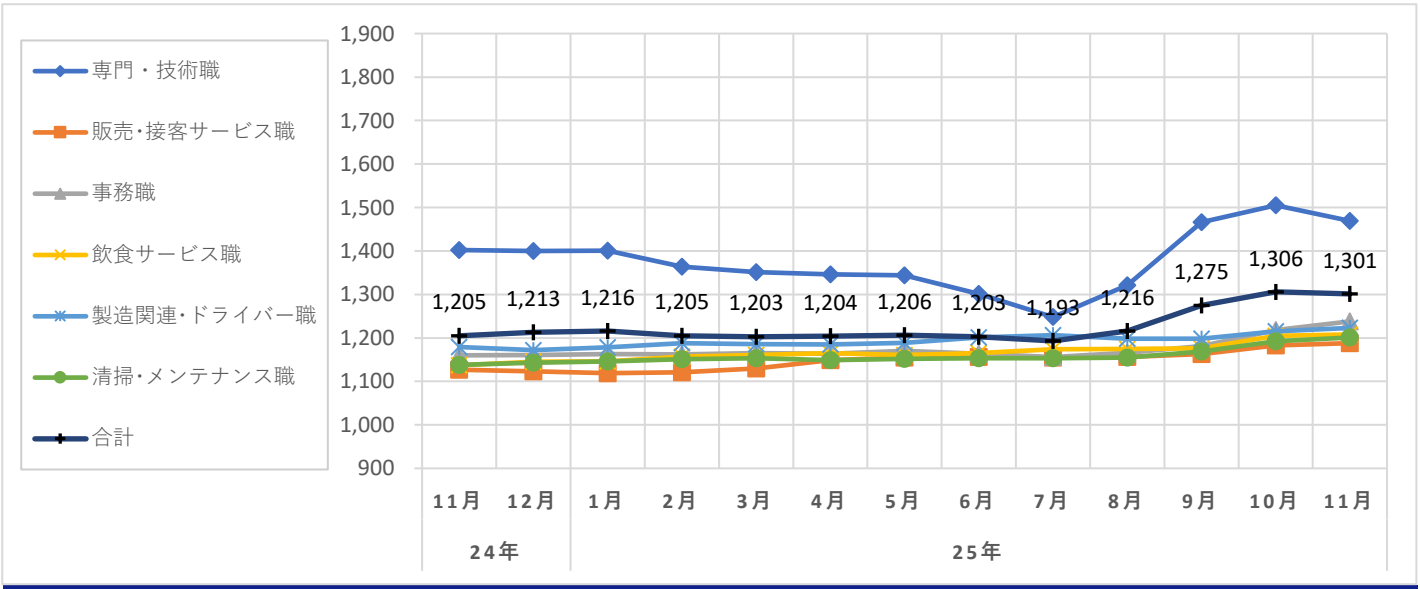


職種大分類集計

大分類	当月集計結果(円)					前年同月比較	
	25%ile	50%ile	75%ile	最頻値	平均値	増減額(円)	増減率(%)
専門・技術職	1,217	1,260	2,050	2,050	1,469	67	4.8
販売・接客サービス職	1,122	1,185	1,200	1,190	1,188	61	5.4
事務職	1,180	1,200	1,300	1,200	1,238	78	6.7
飲食サービス職	1,130	1,200	1,230	1,200	1,208	71	6.2
製造関連・ドライバー職	1,177	1,197	1,250	1,197	1,223	44	3.7
清掃・メンテナンス職	1,177	1,180	1,200	1,200	1,201	63	5.5
その他	1,180	1,250	1,300	1,300	1,240	27	2.2
合計	1,177	1,200	1,280	1,200	1,301	96	8.0

職種小分類集計（“-”はサンプルなし、“※”はサンプル数が1～5件）

大分類	小分類	平均値(円)
専門・技術職	看護師	1,513
	准看護師	1,615
	薬剤師	2,314
	施設介護(有資格)	1,236
	施設介護(無資格)	1,241
	訪問ヘルパー	1,393
	栄養士・管理栄養士	1,339
	保育士	1,265
	塾講師	1,265
販売・接客サービス職	コンビニ	1,160
	スーパー	1,189
	ドラッグストア	1,162
	携帯販売	-
	フロント・受付案内	1,189
	クリーニング受付	1,176
	ガソリンスタンド店員	1,167
	アパレル販売	1,196
	雑貨販売	1,160
	娯楽施設スタッフ	1,192
事務職	一般事務	1,224
	医療事務・病院受付	1,229
	受付事務	1,145
飲食サービス職	カフェスタッフ	1,317
	調理師・調理スタッフ	1,269
	調理補助	1,160
製造関連・ドライバー職	梱包	1,177
	倉庫作業	1,222
	検品	1,173
	食品製造作業	1,232
	食品製造を除く製造作業	1,246
清掃・メンテナンス職	配送・配達・ドライバー	1,321
	清掃・ハウスクリーニング	1,195
	ルーム・ベッドメイキング	1,258
	家事代行	-
	建物管理	1,221
	設備管理	1,380
	施設警備	1,178

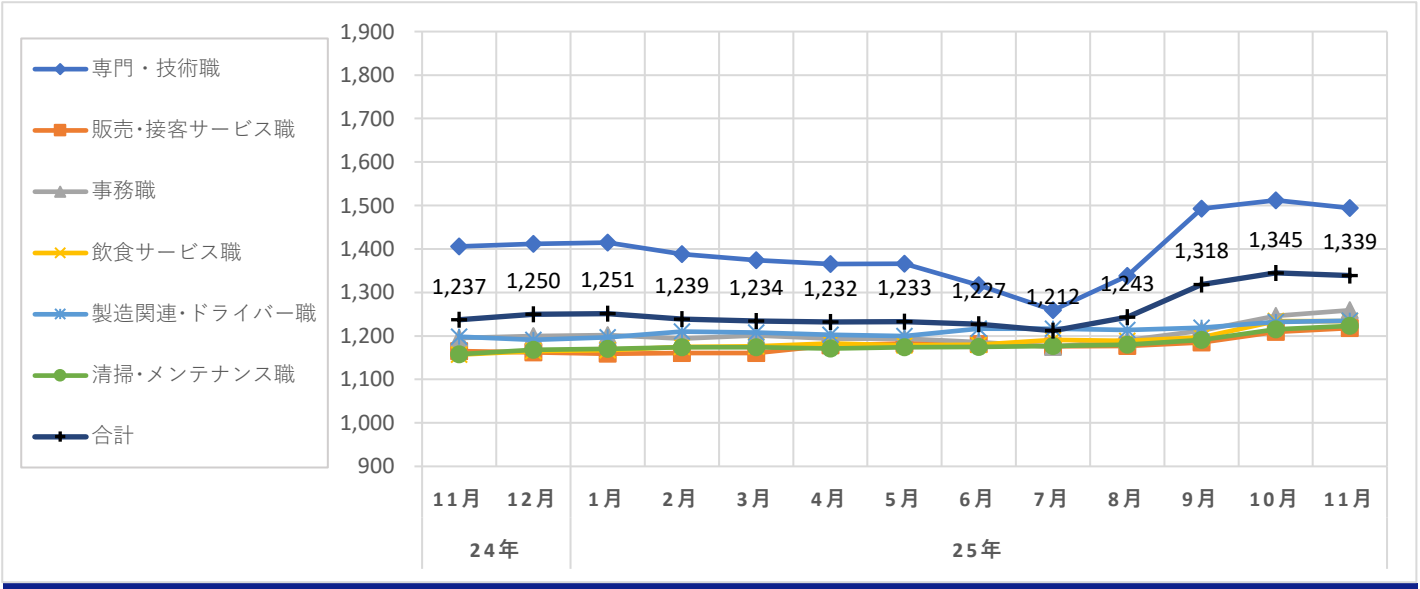


職種大分類集計

大分類	当月集計結果(円)					前年同月比較	
	25%ile	50%ile	75%ile	最頻値	平均値	増減額(円)	増減率(%)
専門・技術職	1,246	1,260	2,050	2,050	1,494	88	6.3
販売・接客サービス職	1,190	1,200	1,238	1,190	1,218	53	4.5
事務職	1,200	1,200	1,300	1,200	1,259	64	5.4
飲食サービス職	1,180	1,200	1,230	1,180	1,234	77	6.7
製造関連・ドライバー職	1,185	1,197	1,250	1,197	1,235	37	3.1
清掃・メンテナンス職	1,180	1,200	1,230	1,180	1,223	65	5.6
その他	1,250	1,300	1,300	1,300	1,272	23	1.8
合計	1,190	1,230	1,300	1,180	1,339	102	8.2

職種小分類集計(“-”はサンプルなし、“※”はサンプル数が1～5件)

大分類	小分類	平均値(円)
専門・技術職	看護師	1,516
	准看護師	1,615
	薬剤師	2,314
	施設介護(有資格)	1,251
	施設介護(無資格)	1,252
	訪問ヘルパー	1,411
	栄養士・管理栄養士	1,364
	保育士	1,265
	塾講師	1,267
販売・接客サービス職	コンビニ	1,178
	スーパー	1,222
	ドラッグストア	1,190
	携帯販売	-
	フロント・受付案内	1,275
	クリーニング受付	1,207
	ガソリンスタンド店員	※ 1,200
	アパレル販売	1,214
	雑貨販売	1,193
	娯楽施設スタッフ	1,192
事務職	一般事務	1,239
	医療事務・病院受付	1,243
	受付事務	1,196
飲食サービス職	カフェスタッフ	1,341
	調理師・調理スタッフ	1,279
	調理補助	1,194
製造関連・ドライバー職	梱包	1,199
	倉庫作業	1,230
	検品	1,188
	食品製造作業	1,360
	食品製造を除く製造作業	1,303
	配送・配達・ドライバー	1,346
清掃・メンテナンス職	清掃・ハウスクリーニング	1,221
	ルーム・ベッドメイキング	1,265
	家事代行	-
	建物管理	1,220
	設備管理	1,380
	施設警備	1,205

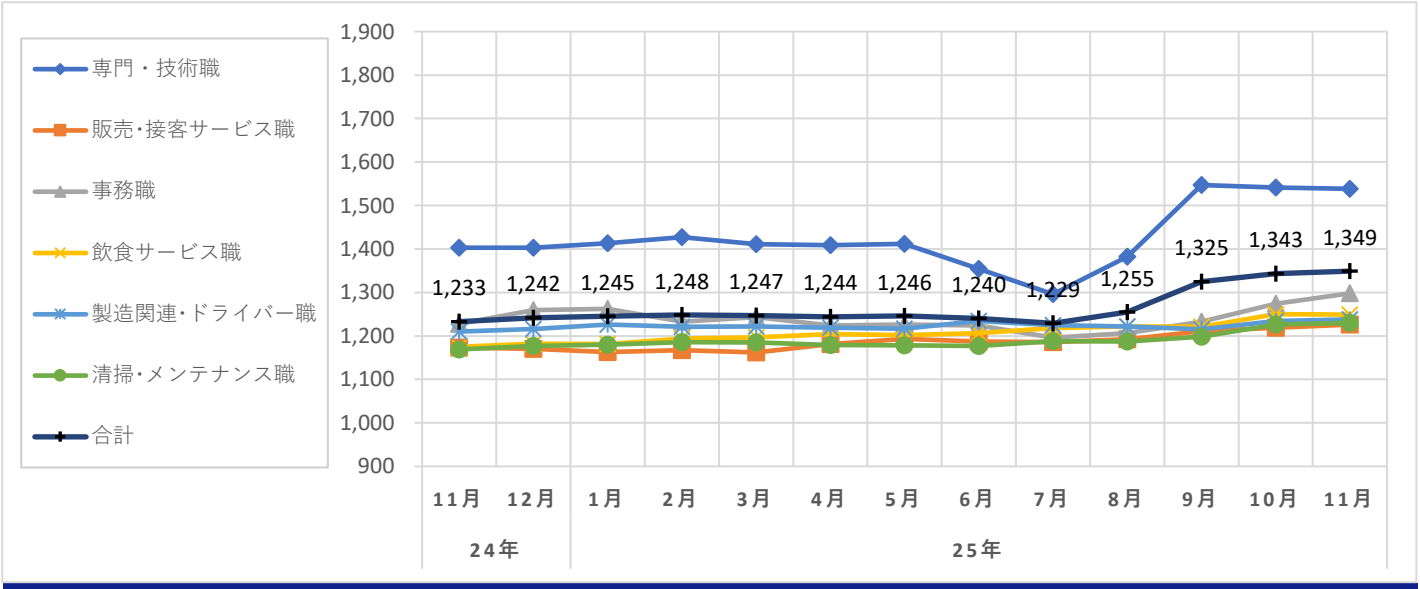


職種大分類集計

大分類	当月集計結果(円)					前年同月比較	
	25%ile	50%ile	75%ile	最頻値	平均値	増減額(円)	増減率(%)
専門・技術職	1,260	1,300	2,050	2,050	1,538	135	9.6
販売・接客サービス職	1,190	1,200	1,250	1,190	1,226	53	4.5
事務職	1,200	1,260	1,380	1,250	1,298	70	5.7
飲食サービス職	1,180	1,200	1,300	1,200	1,249	74	6.3
製造関連・ドライバー職	1,184	1,189	1,279	1,184	1,238	28	2.3
清掃・メンテナンス職	1,180	1,200	1,250	1,200	1,230	61	5.2
その他	1,250	1,300	1,300	1,300	1,274	56	4.6
合計	1,190	1,250	1,308	2,050	1,349	116	9.4

職種小分類集計(“-”はサンプルなし、“※”はサンプル数が1～5件)

大分類	小分類	平均値(円)
専門・技術職	看護師	1,679
	准看護師	-
	薬剤師	-
	施設介護(有資格)	1,296
	施設介護(無資格)	1,197
	訪問ヘルパー	1,420
	栄養士・管理栄養士	1,273
	保育士	1,270
	塾講師	1,283
販売・接客サービス職	コンビニ	1,178
	スーパー	1,225
	ドラッグストア	1,181
	携帯販売	-
	フロント・受付案内	1,276
	クリーニング受付	1,210
	ガソリンスタンド店員	-
	アパレル販売	1,228
	雑貨販売	1,192
	娯楽施設スタッフ	-
事務職	一般事務	1,303
	医療事務・病院受付	1,256
	受付事務	1,196
飲食サービス職	カフェスタッフ	1,364
	調理師・調理スタッフ	1,308
	調理補助	1,200
製造関連・ドライバー職	梱包	1,227
	倉庫作業	1,232
	検品	※ 1,207
	食品製造作業	※ 1,190
	食品製造を除く製造作業	1,468
	配送・配達・ドライバー	1,385
清掃・メンテナンス職	清掃・ハウスクリーニング	1,229
	ルーム・ベッドメイキング	1,268
	家事代行	-
	建物管理	1,180
	設備管理	1,380
	施設警備	1,237

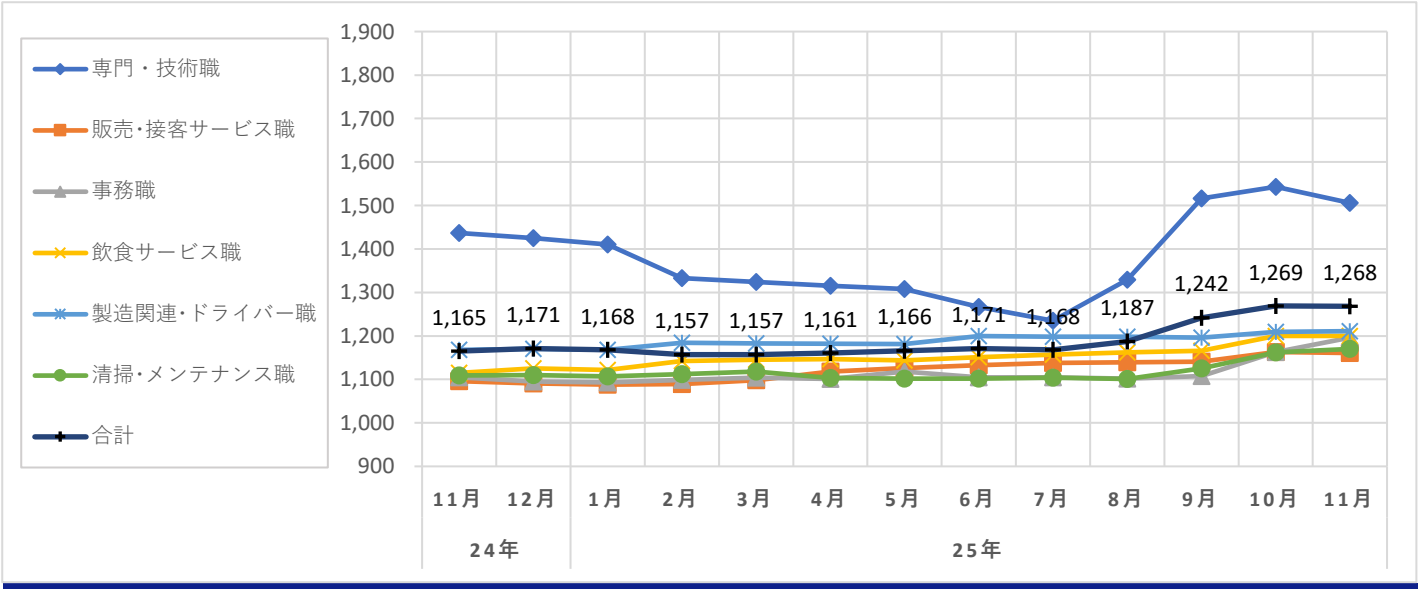


職種大分類集計

大分類	当月集計結果(円)					前年同月比較	
	25%ile	50%ile	75%ile	最頻値	平均値	増減額(円)	増減率(%)
専門・技術職	1,200	1,260	2,050	2,050	1,506	69	4.8
販売・接客サービス職	1,117	1,120	1,183	1,117	1,161	65	5.9
事務職	1,150	1,179	1,221	1,150	1,196	91	8.2
飲食サービス職	1,120	1,200	1,200	1,200	1,200	85	7.6
製造関連・ドライバー職	1,150	1,179	1,260	1,172	1,211	43	3.7
清掃・メンテナンス職	1,116	1,150	1,200	1,116	1,170	61	5.5
その他	1,130	1,130	1,250	1,250	1,186	23	2.0
合計	1,120	1,177	1,260	1,116	1,268	103	8.8

職種小分類集計(“-”はサンプルなし、“※”はサンプル数が1～5件)

大分類	小分類	平均値(円)
専門・技術職	看護師	1,503
	准看護師	-
	薬剤師	-
	施設介護(有資格)	1,211
	施設介護(無資格)	1,173
	訪問ヘルパー	1,369
	栄養士・管理栄養士	1,369
	保育士	1,284
	塾講師	1,260
販売・接客サービス職	コンビニ	1,139
	スーパー	1,163
	ドラッグストア	1,132
	携帯販売	-
	フロント・受付案内	1,134
	クリーニング受付	1,200
	ガソリンスタンド店員	1,150
	アパレル販売	1,171
	雑貨販売	1,122
	娯楽施設スタッフ	-
事務職	一般事務	1,207
	医療事務・病院受付	1,187
	受付事務	1,116
飲食サービス職	カフェスタッフ	1,282
	調理師・調理スタッフ	1,275
	調理補助	1,148
製造関連・ドライバー職	梱包	1,170
	倉庫作業	1,211
	検品	1,165
	食品製造作業	1,196
	食品製造を除く製造作業	1,179
清掃・メンテナンス職	配送・配達・ドライバー	1,122
	清掃・ハウスクリーニング	1,149
	ルーム・ベッドメイキング	1,279
	家事代行	-
	建物管理	1,238
	設備管理	1,380
	施設警備	1,120

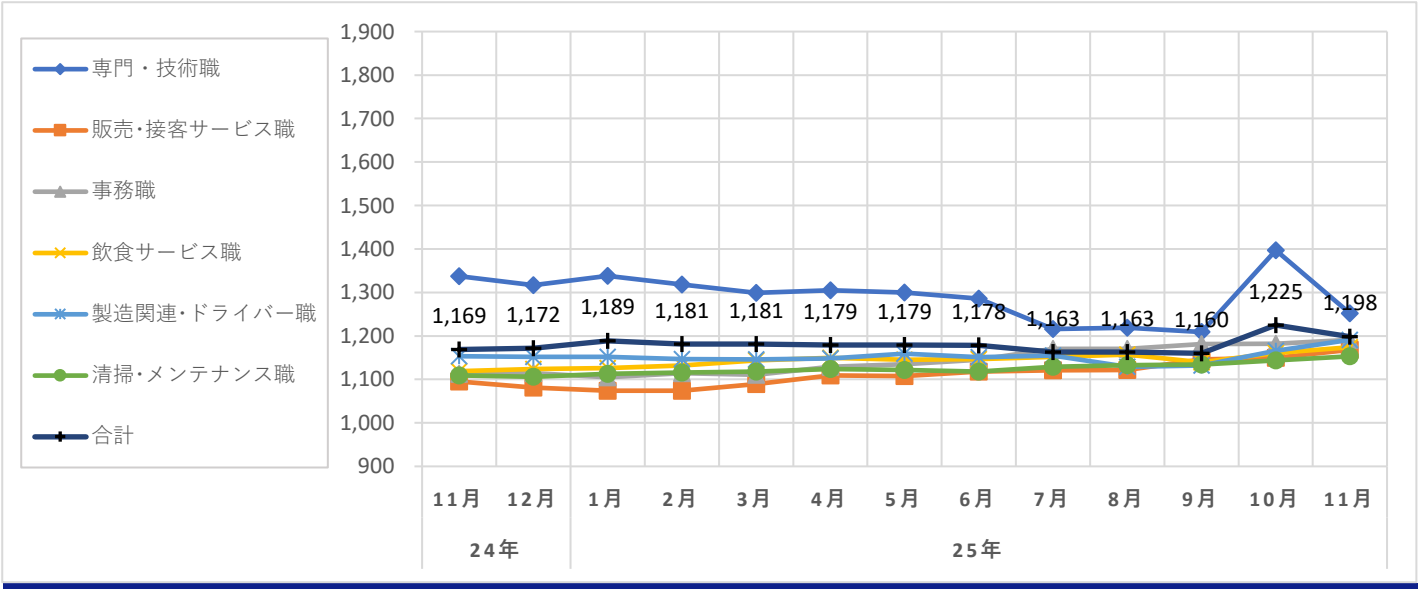


職種大分類集計

大分類	当月集計結果(円)					前年同月比較	
	25%ile	50%ile	75%ile	最頻値	平均値	増減額(円)	増減率(%)
専門・技術職	1,135	1,205	1,260	1,260	1,252	-85	-6.4
販売・接客サービス職	1,130	1,150	1,190	1,190	1,168	73	6.7
事務職	1,140	1,200	1,250	1,200	1,191	78	7.0
飲食サービス職	1,122	1,130	1,200	1,122	1,174	55	4.9
製造関連・ドライバー職	1,130	1,177	1,200	1,177	1,191	38	3.3
清掃・メンテナンス職	1,125	1,140	1,180	1,130	1,153	44	4.0
その他	1,200	1,200	1,200	1,200	1,196	-145	-10.8
合計	1,130	1,160	1,240	1,200	1,198	29	2.5

職種小分類集計(“-”はサンプルなし、“※”はサンプル数が1～5件)

大分類	小分類	平均値(円)
専門・技術職	看護師	1,515
	准看護師	-
	薬剤師	-
	施設介護(有資格)	1,215
	施設介護(無資格)	※ 1,300
	訪問ヘルパー	1,269
	栄養士・管理栄養士	1,286
	保育士	1,244
	塾講師	1,260
販売・接客サービス職	コンビニ	-
	スーパー	1,183
	ドラッグストア	1,150
	携帯販売	-
	フロント・受付案内	※ 1,150
	クリーニング受付	1,134
	ガソリンスタンド店員	-
	アパレル販売	1,138
	雑貨販売	1,206
	娯楽施設スタッフ	-
事務職	一般事務	1,169
	医療事務・病院受付	1,203
	受付事務	1,130
飲食サービス職	カフェスタッフ	1,318
	調理師・調理スタッフ	1,239
	調理補助	1,130
製造関連・ドライバー職	梱包	1,165
	倉庫作業	1,205
	検品	-
	食品製造作業	1,150
	食品製造を除く製造作業	1,100
	配送・配達・ドライバー	1,316
清掃・メンテナンス職	清掃・ハウスクリーニング	1,135
	ルーム・ベッドメイキング	1,226
	家事代行	-
	建物管理	1,196
	設備管理	-
	施設警備	1,134





## 調査概要

弊社が企画運営する求人メディア『イーアイデム』・採用ホームページ構築サービス『Jobギア採促』を利用して公表された求人情報から、下記条件のパート・アルバイトの時給データを抽出し、募集時平均時給を集計した。

## 集計対象地域

東日本エリア	： 東京都、神奈川県、埼玉県、千葉県、茨城県、群馬県、栃木県、静岡県の合計
関東4都県	： 東京都、神奈川県、埼玉県、千葉県の全体計と各都県別 ※東京23区の集計も添付
西日本エリア	： 大阪府、兵庫県、京都府、奈良県、和歌山県、滋賀県、福岡県の合計
関西3府県	： 大阪府、兵庫県、京都府の全体計と各府県別 ※大阪市の集計も添付

## 職種

職種大分類	職種小分類
専門・技術職	： 看護師、准看護師、薬剤師、施設介護（有資格）、施設介護（無資格）、訪問ヘルパー、栄養士・管理栄養士、保育士、塾講師等
販売・接客サービス職	： コンビニ、スーパー、ドラッグストア、携帯販売、フロント・受付案内、クリーニング受付、ガソリンスタンド店員、アパレル販売、雑貨販売、娯楽施設スタッフ等
事務職	： 一般事務、医療事務・病院受付、受付事務等
飲食サービス職	： カフェスタッフ、調理師・調理スタッフ、調理補助等
製造関連・ドライバー職	： 梱包、倉庫作業、検品、食品製造作業、食品製造を除く製造作業、配送・配達・ドライバー等
清掃・メンテナンス職	： 清掃・ハウスクリーニング、ルーム・ベッドメイキング、家事代行、建物管理、設備管理、施設警備等
その他	： 美容師、理容師、営業等

職種小分類は、職種大分類の中からデータ件数の多い職種を抜粋して掲載  
また、「深夜ワーク」を除いて集計

## データ件数(全体)

東日本エリア	： 100,971件
関東4都県	： 84,989件(東京都 38,716件、神奈川県 16,532件、埼玉県 16,692件、千葉県 13,049件)
西日本エリア	： 46,482件
関西3府県	： 37,433件(大阪府 21,989件、兵庫県 10,442件、京都府 5,002件)

## 集計項目

職種大分類集計	
25・50・75ile	： 賃金データを低い順に並べたとき、それぞれ下から25%ile目、50%ile目、75%ile目となる値
最頻値	： データ数2件以上で、最もデータ件数が多い時給額。最頻値が2値以上の場合は低い時給を表示
平均値	： 単純平均値の少数第1位を四捨五入
職種小分類集計	
平均値	： 単純平均値の少数第1位を四捨五入